



FICHE MARCHÉS (17S072)

## DIAGNOSTIC IN VITRO : COMPLÉMENTS DE GAMME DE SOLUTIONS WERFEN

**Systemes  
analytiques  
d'hémostase  
(automates, réactifs,  
consommables, SAV)  
pour laboratoires de  
biologie médicale.**

Gain attendu

# 5%

Titulaire

Werfen



Moyen d'accès

GROUPEMENT DE  
COMMANDE

CENTRALE D'ACHAT

Durée du marché



# 3 ans

03/2018 à 03/2021

## Descriptif du marché



MARCHÉ ACTIF

Marché en monopole pour les établissements équipés de solutions WERFEN, propriétaires ou locataires.

- Automates disponibles dans le cadre d'un complément de parc, garantis 2 ans.
- Réactifs, consommables et maintenance pour automates WERFEN.

**Type de marché :** Marché négocié sans publicité préalable ni mise en concurrence en application de l'article 42-3 de l'ordonnance et de l'article 30-I-4 a du décret.



## Les points forts

- Solution analytique globale (standardisation du pré-analytique au post analytique) facilitant la démarche d'accréditation
- Large gamme : réactifs liquides, sans accessoires
- Sécurité : chargement avec lecture code-barre positive intégrée
- Homogénéisation du parc analytique en Hémostase y compris pour les laboratoires multi-sites.



## Des experts hospitaliers

Ce sujet a été traité directement par les acheteurs hospitaliers de la filière Biologie du CHU de Poitiers.



## Descriptif des lots

**Lot 1** : consommables

**Lot 2** : réactifs

**Lot 3** : automates

**Lot 4** : maintenance

**Lot 5** : accessoires



## Bon usage

- Accompagnement et simplification des process pour répondre aux exigences de l'accréditation et au management des risques pour le patient
- Robustes, rapides et facilement maniables grâce au chargement continu
- Simplicité des maintenances
- Gain de productivité

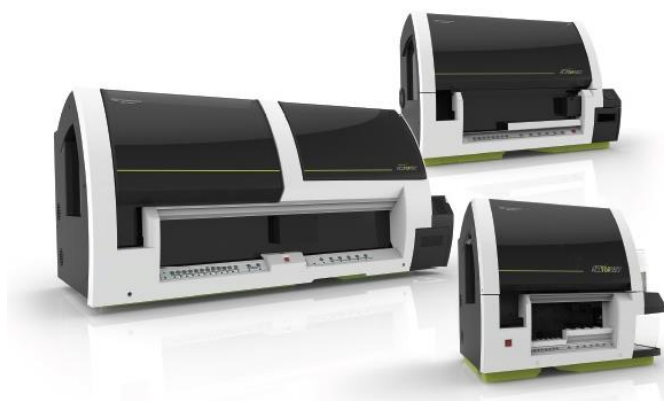


## Vu dans la presse

“ Près de 70 % des non conformités sont dues au préanalytique. Dans ce contexte, Werfen, spécialiste de l'hémostase, crée l'évènement avec le lancement d'une toute nouvelle famille d'analyseurs standardisée ACL TOP® 350, ACL TOP® 550, ACL TOP® 750 et ACL TOP® 750 LAS (modèle intégrable aux chaînes robotiques) et parfaitement adaptée à un environnement en pleine consolidation. ”

Ces nouvelles plateformes apportent une réponse unique pour qualifier le pré-analytique tout en répondant mieux aux exigences de l'accréditation et au management du risque pour le patient. La Famille TOP® 50 s'appuie sur un savoir-faire reconnu de la Famille TOP® (plus de 400 analyseurs déjà installés en France et plus de 5 500 dans le monde) tout en apportant des innovations attendues par les laboratoires pour répondre à un problème encore difficile à maîtriser : le préanalytique. ”

Publié dans Biologistes Infos le 5 mars 2015



## Nous rejoindre

**Vous êtes adhérent UniHA ?**

Ce marché est accessible à n'importe quel moment par le biais de la centrale d'achat UniHA, en demandant une convention de mise à disposition du marché à [centraleachat@uniha.org](mailto:centraleachat@uniha.org)

**Vous souhaitez adhérer à UniHA ?**

Contactez le service Relations Etablissements à [contact@uniha.org](mailto:contact@uniha.org) ou par téléphone au 04 86 80 04 78.



## Informations auprès de la filière Biologie située au CHU de Poitiers



**COORDONNATEUR** : Michel SOREL [michel.sorel@chu-poitiers.fr](mailto:michel.sorel@chu-poitiers.fr)

**ACHETEUR** : Stephan MARQUETEAU - Tél. 05 49 44 49 53  
[stephan.marqueteau.uniha@chu-poitiers.fr](mailto:stephan.marqueteau.uniha@chu-poitiers.fr)

**ASSISTANT ACHAT** : Pierre TROMAS - Tél. 05 49 44 43 32  
[pierre.tromas.uniha@chu-poitiers.fr](mailto:pierre.tromas.uniha@chu-poitiers.fr)

