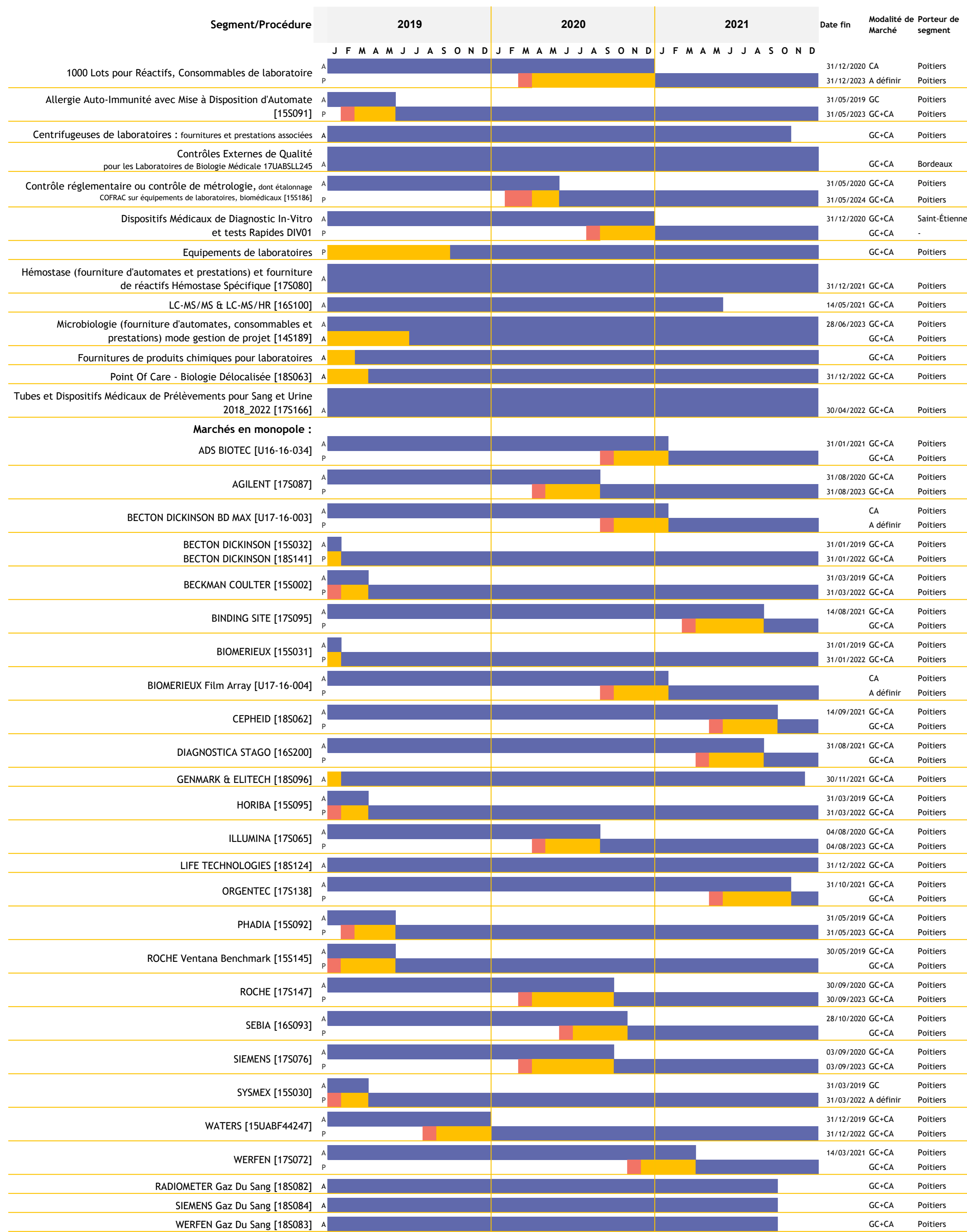
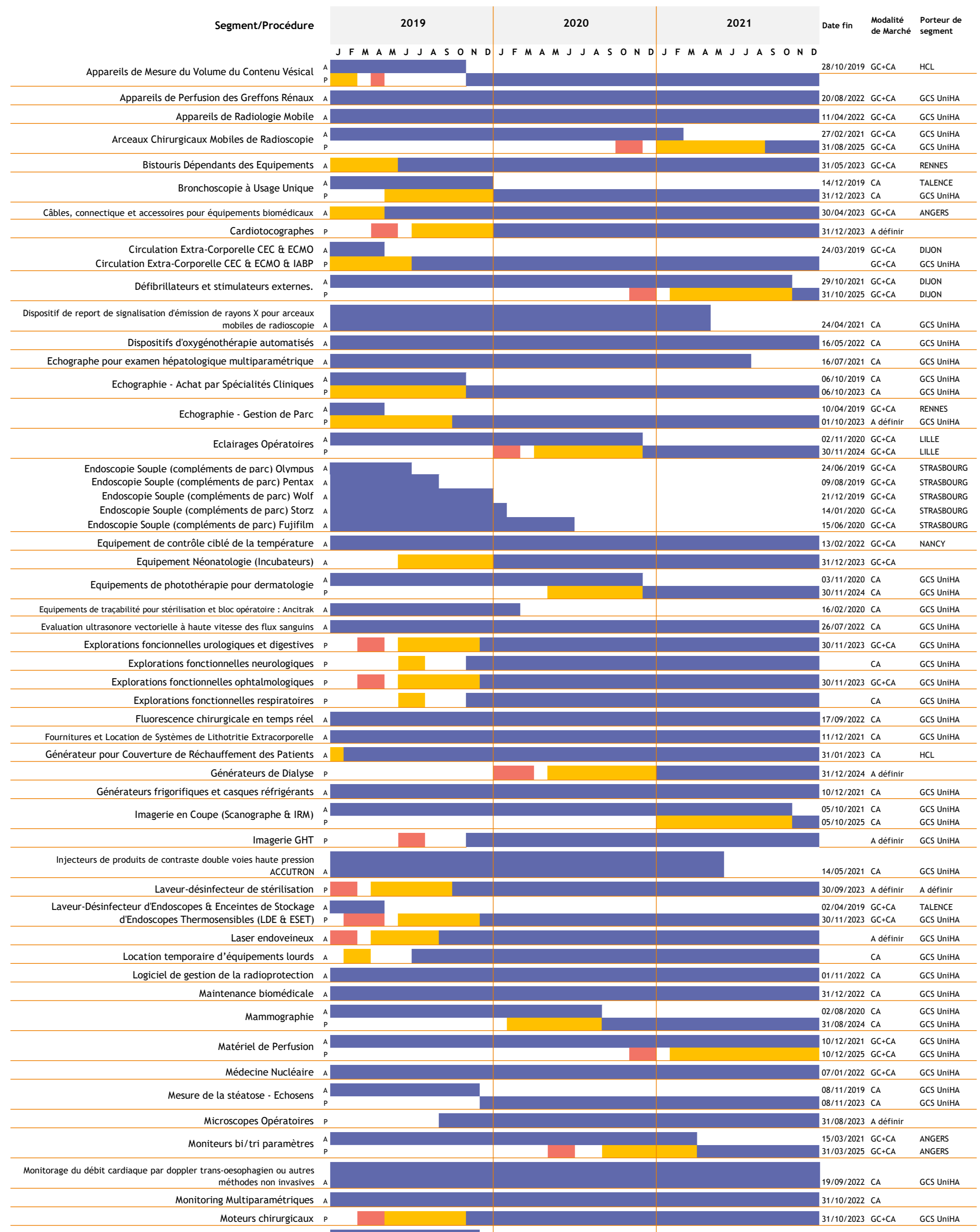


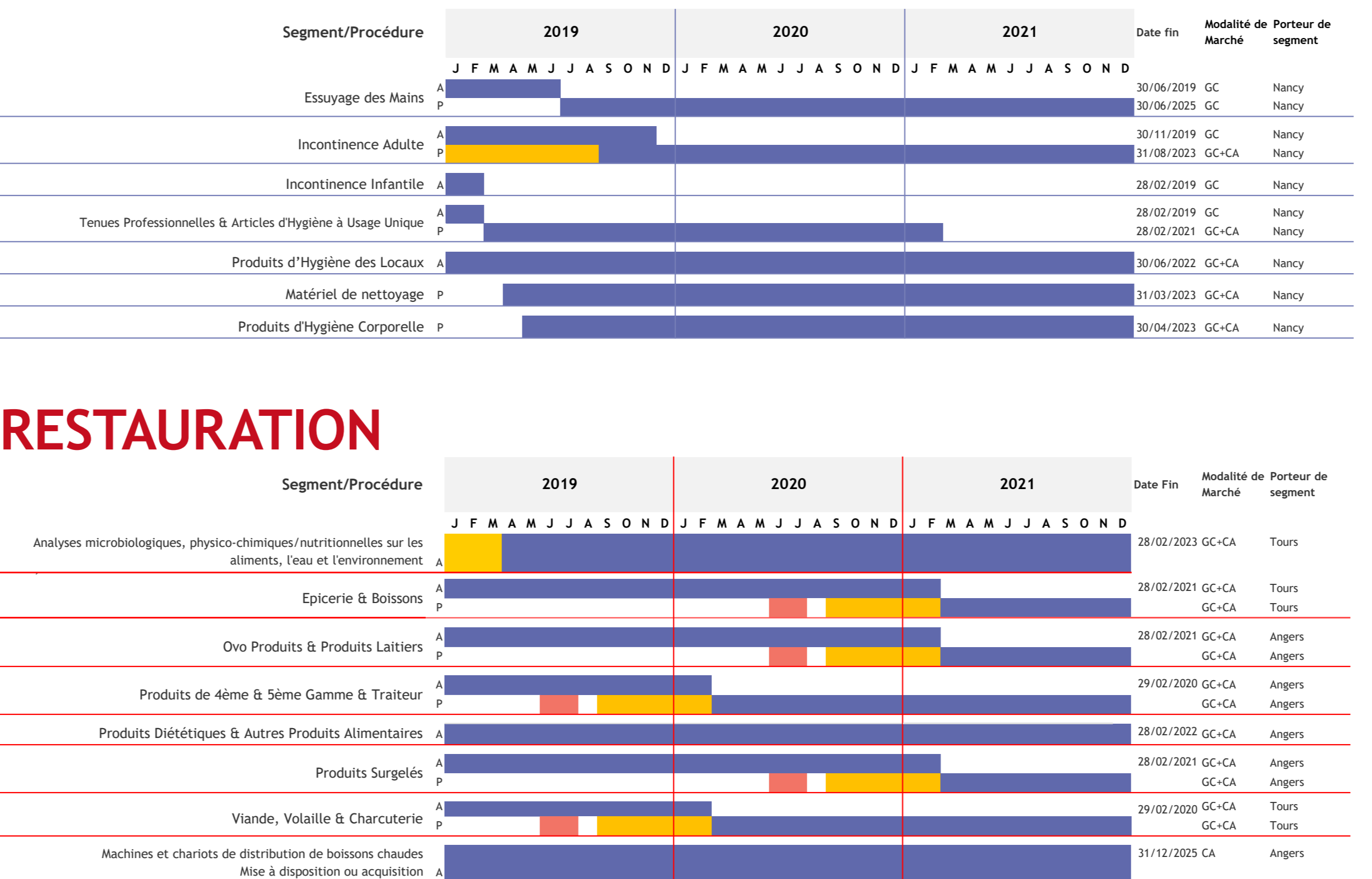
## BIOLOGIE



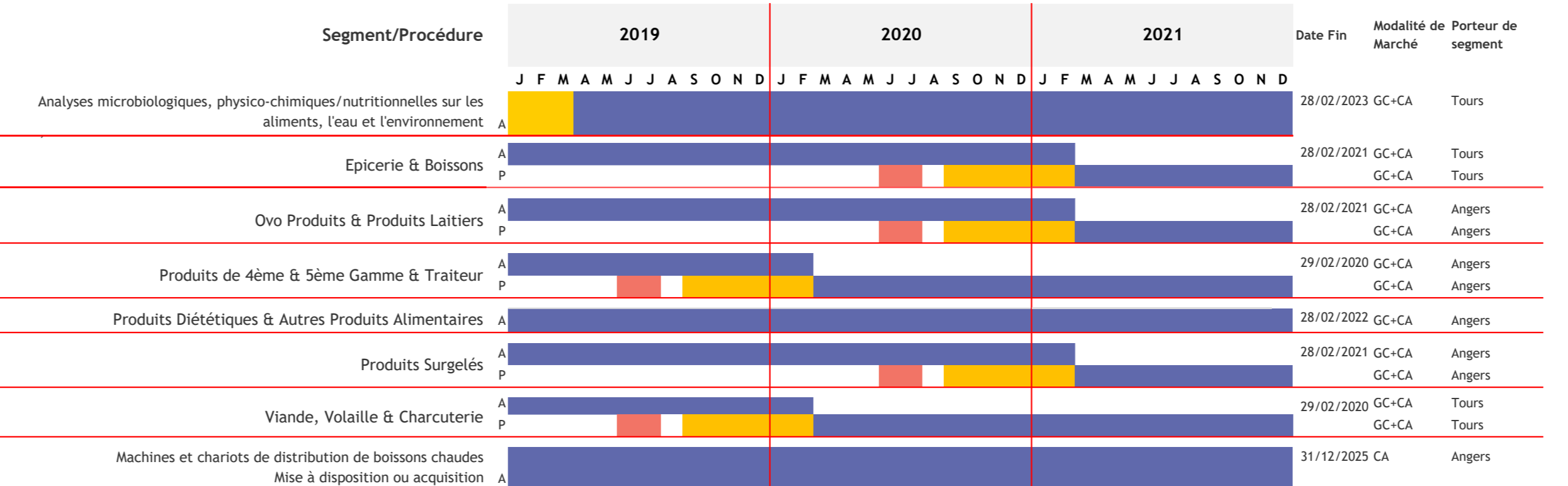
## INGÉNIERIE BIOMÉDICALE



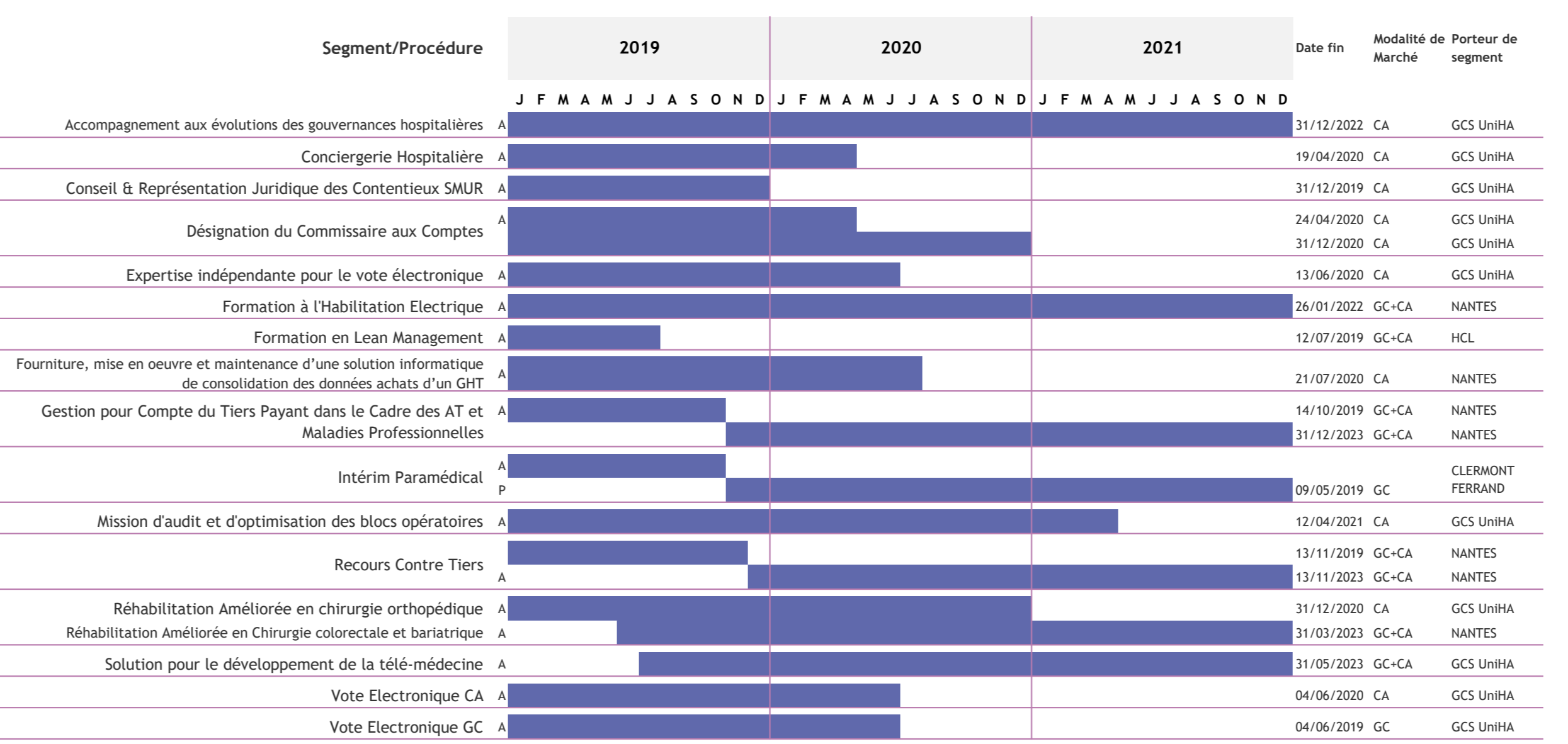
## HYGIÈNE & PROTECTION DU CORPS



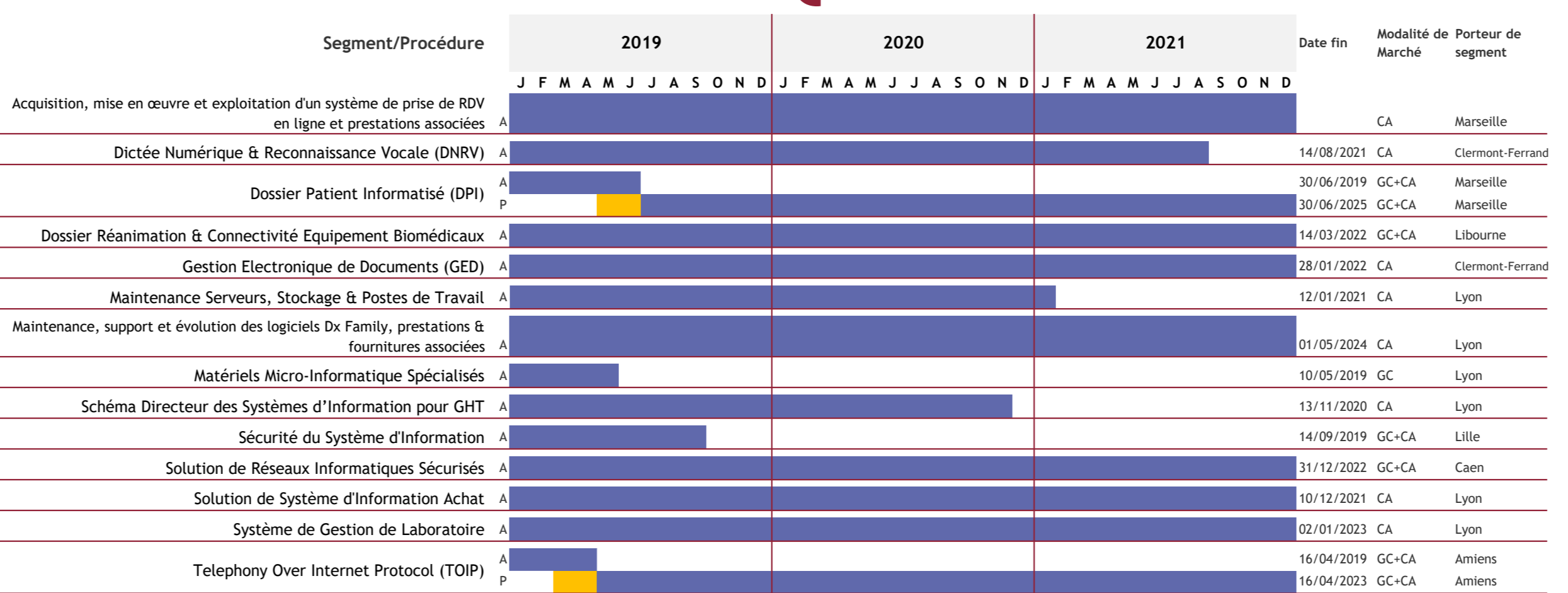
## RESTAURATION



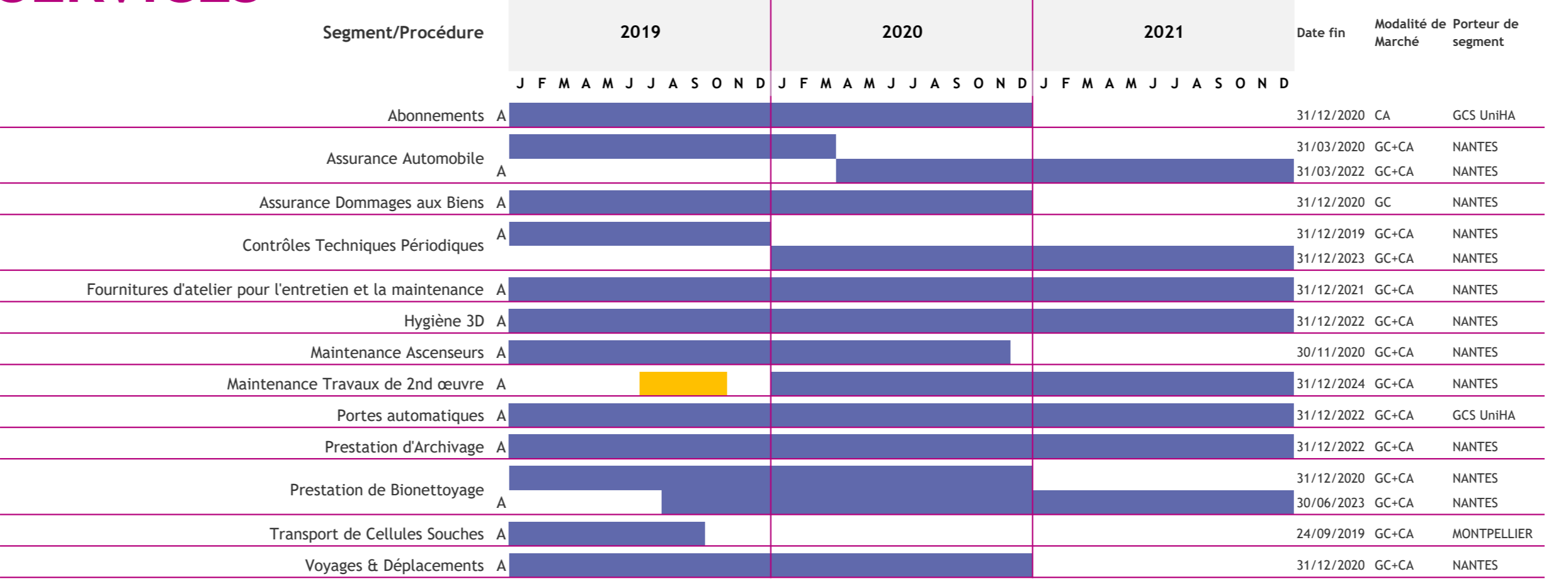
## RH & PRESTATIONS INTELLECTUELLES



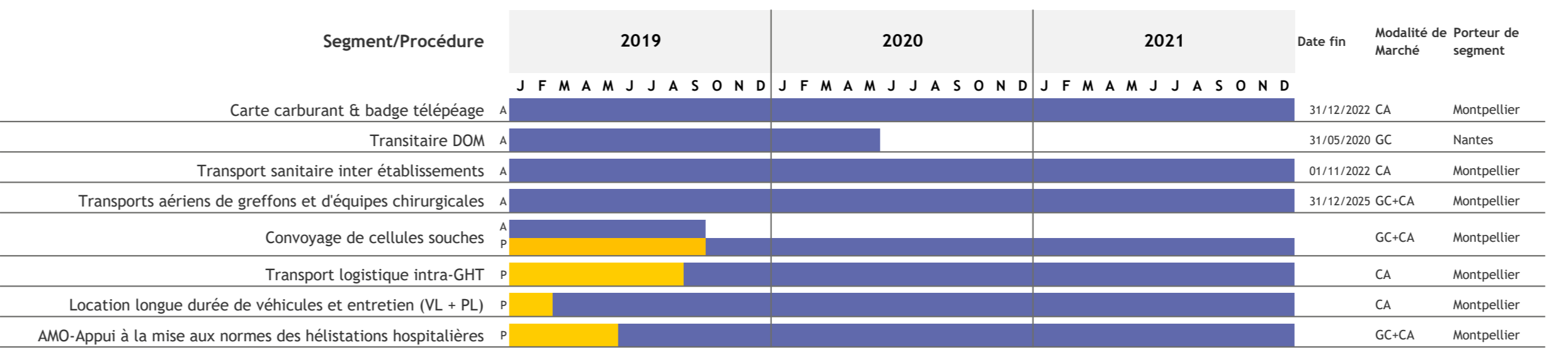
## SANTÉ DIGITALE & NUMÉRIQUE



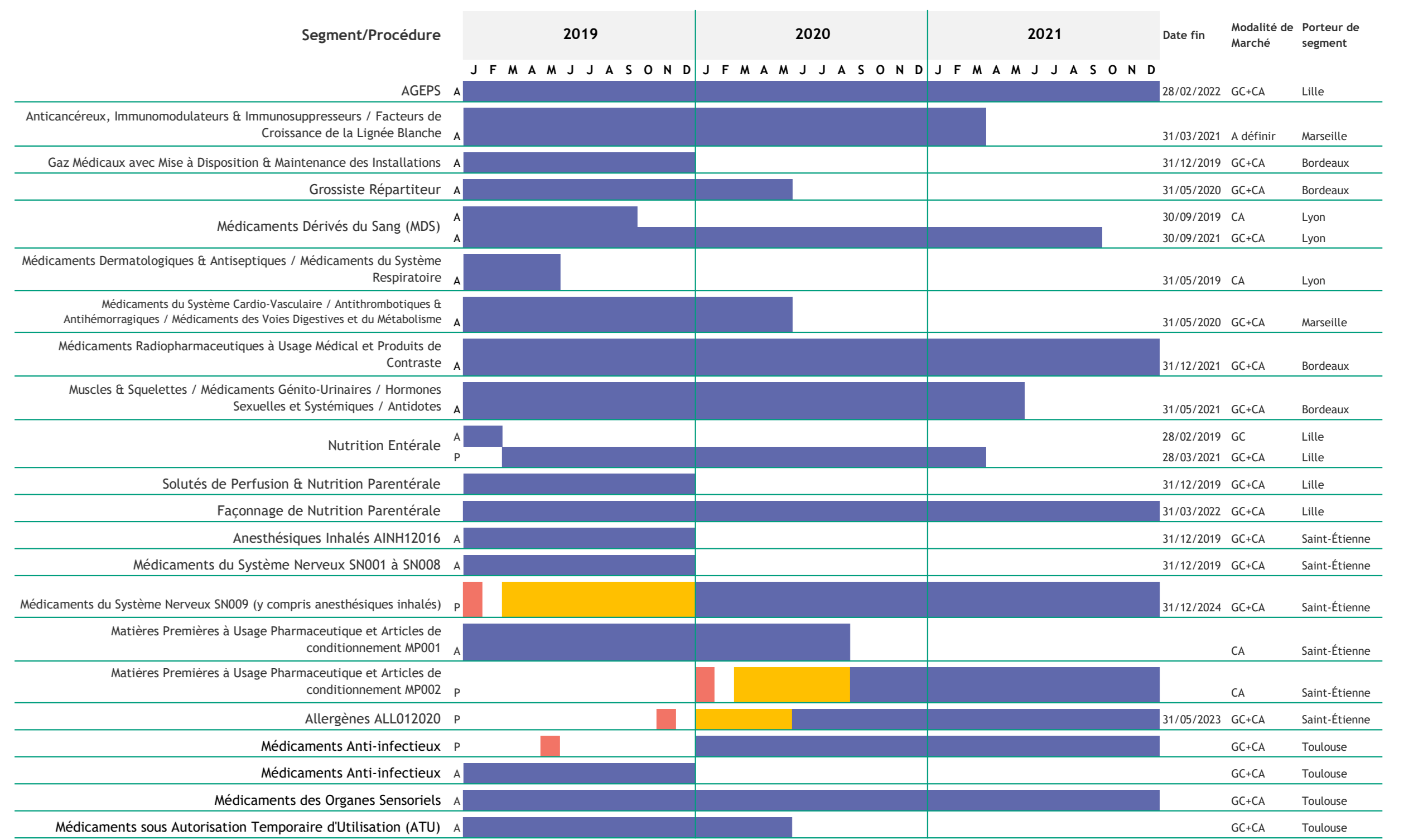
## SERVICES



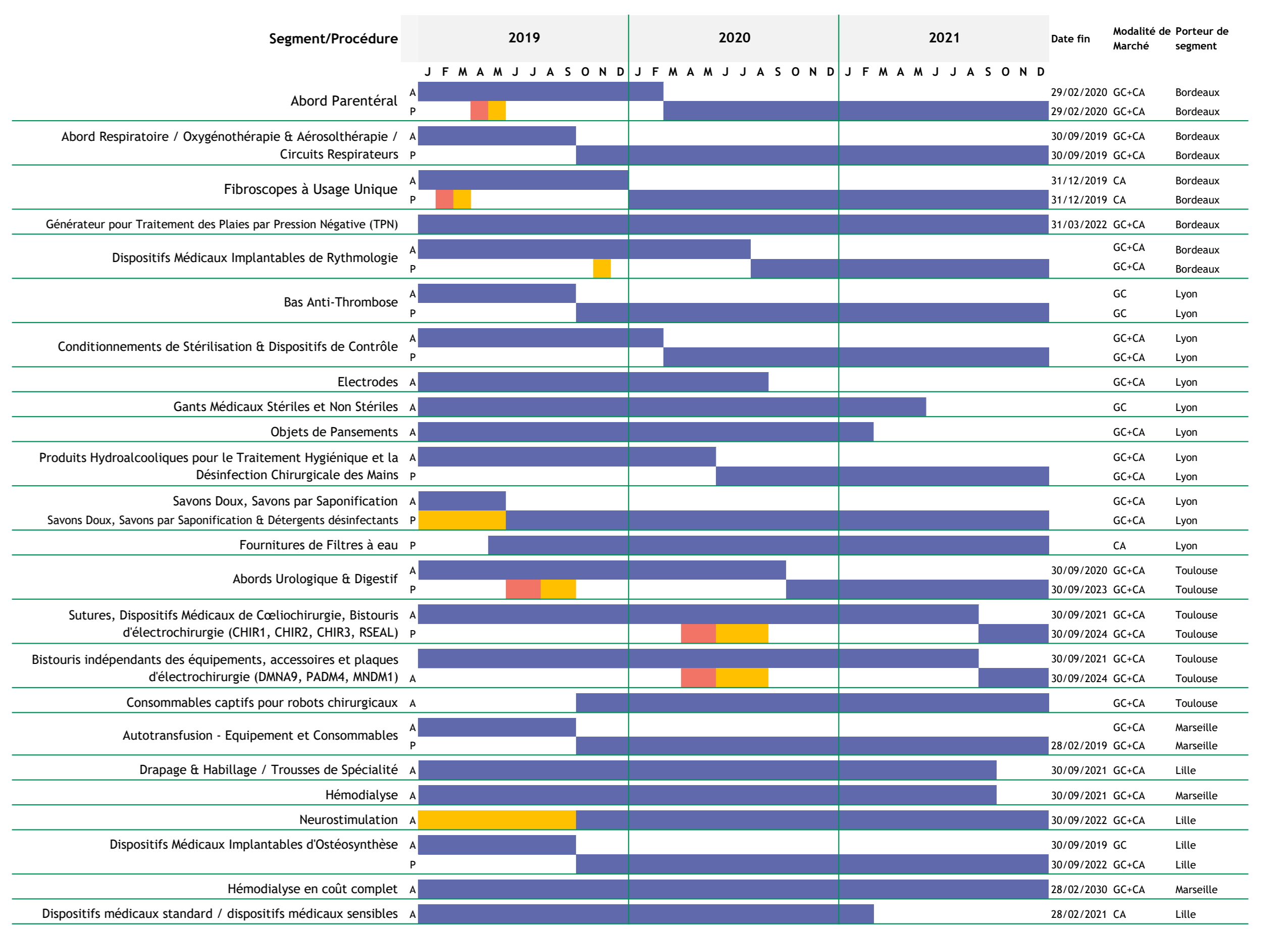
## TRANSPORTS



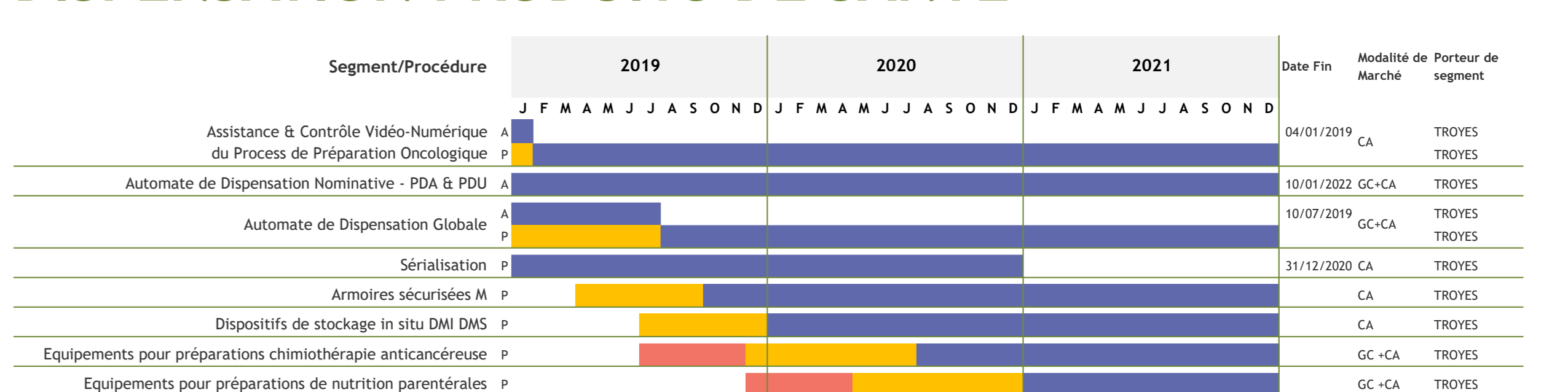
## MÉDICAMENTS



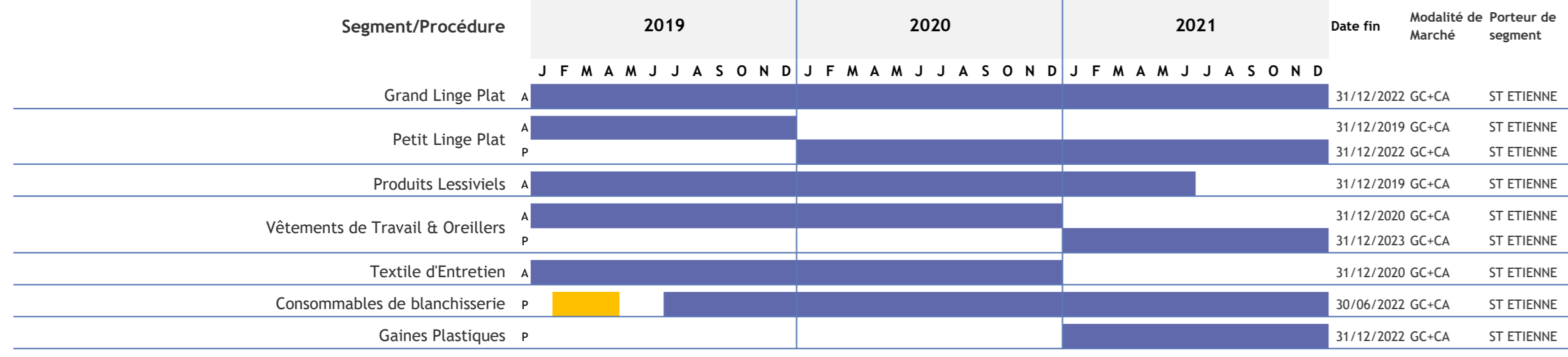
## DISPOSITIFS MÉDICAUX



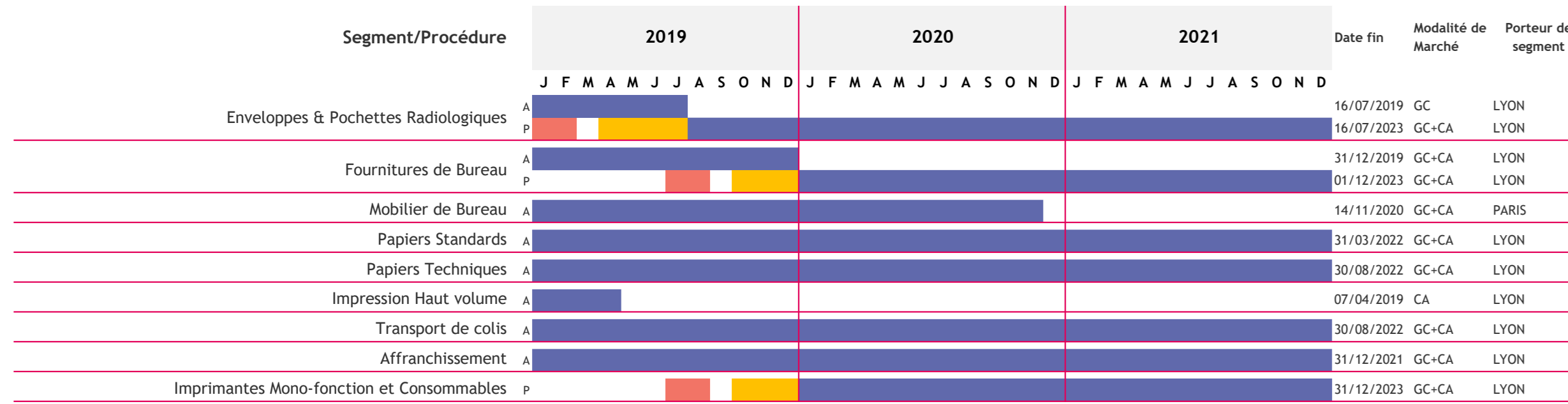
## DISPENSATION PRODUITS DE SANTÉ



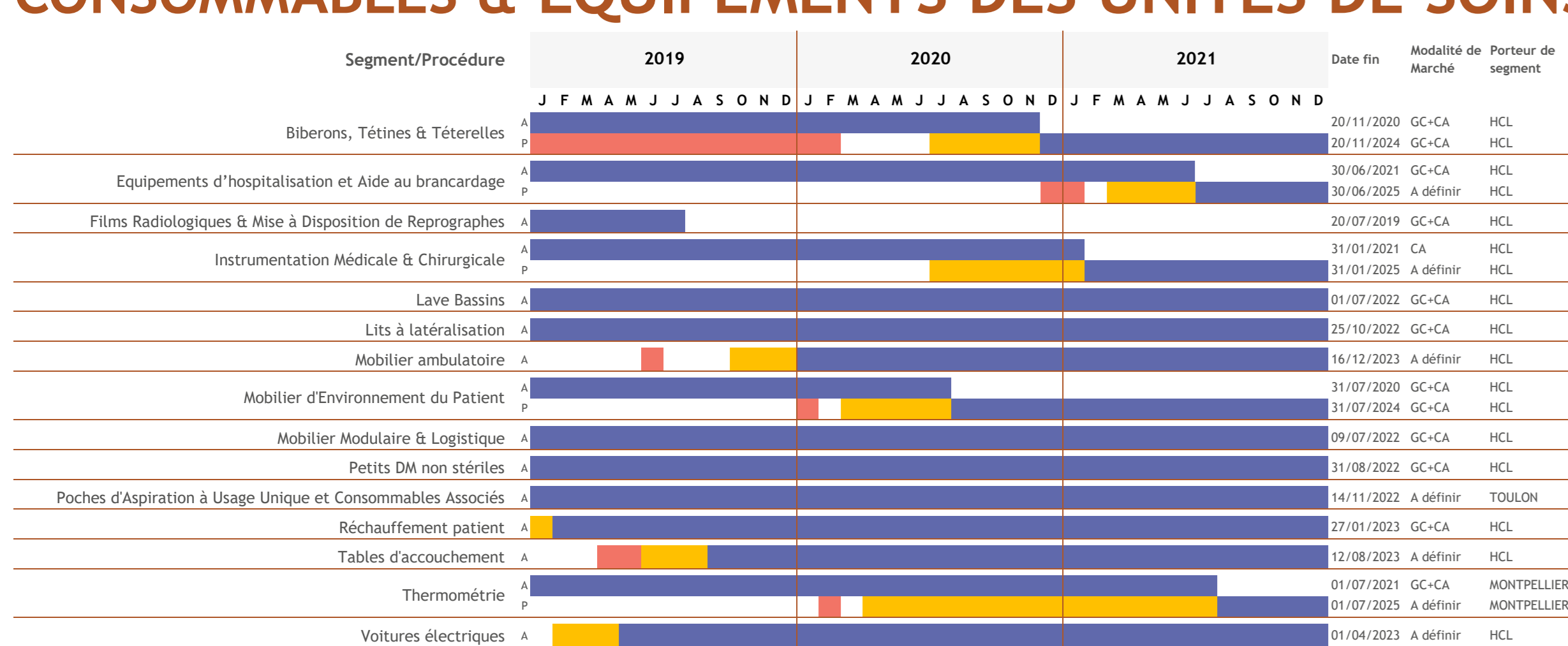

## BLANCHISSERIE



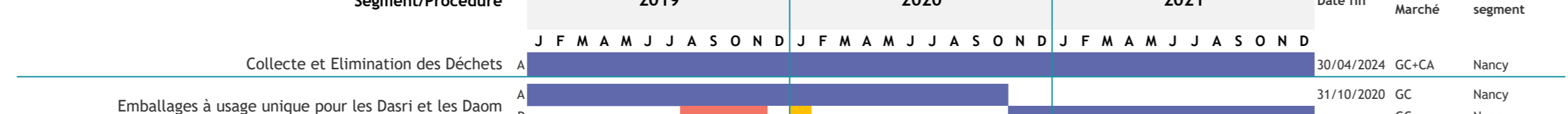
## BUREAU & BUREAUTIQUE



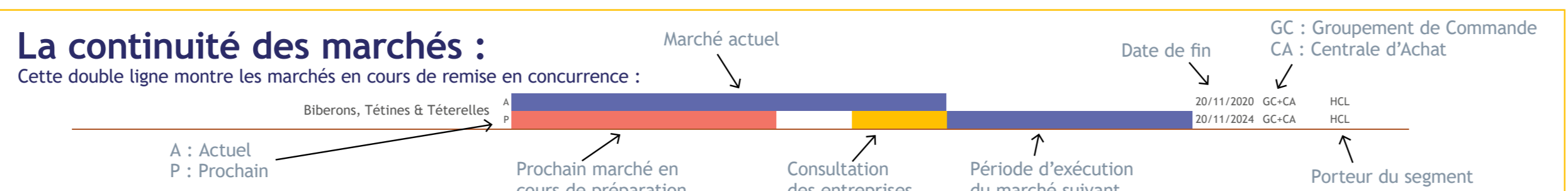
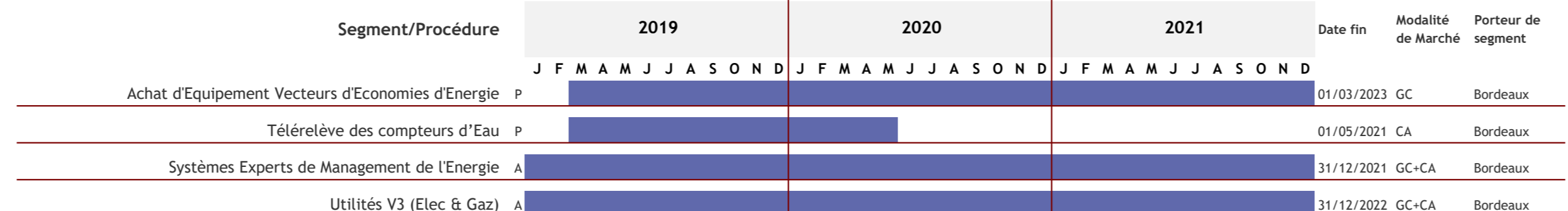
## CONSOMMABLES & ÉQUIPEMENTS DES UNITÉS DE SOINS



## DÉCHETS



## ENERGIE



## LÉGENDE

- Vos rendez-vous :**
- Recensement**
    - Étude de faisabilité
    - Constitution du groupe experts
    - Appel à candidatures des établissements
    - Recensement des besoins
  - Consultation fournisseurs**
    - Publication de l'appel d'offres (OCE)
    - Étude des réponses et tests des produits
    - Notification : choix du ou des titulaires
  - Marchés actifs**
    - Période de la première commande à la dernière commande possible.
    - GC : Groupement de commandes
    - CA : Centrale d'achat. Les marchés spécifiques en centrale d'achat sont accessibles à n'importe quel moment.