

# LIVRET THÉMATIQUE CONSEIL & ACCOMPAGNEMENT



*Optimisez vos compétences*

## Optimisez vos compétences

Ne laissez pas vos équipes hospitalières découvrir seules un nouvel appareil ou une nouvelle organisation, accompagnez-les par une prestation de conseil ou d'accompagnement.

La plupart des marchés UniHA prévoit avec ses titulaires un accompagnement à la mise en place et un suivi du bon usage.

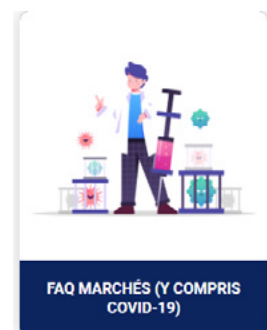


Formations sur les équipements, prestations d'audit et de conseils, suivis et aides à la gestion des marchés ... Retrouvez dans ce livret toutes les prestations de conseils et d'accompagnements proposés dans les marchés UniHA.

## La FAQ des marchés UniHA

Vous avez une question sur un marché ? Une interrogation, la Foire Aux Questions des marchés UniHA contient les questions les plus fréquemment posées.

Rdv sur <https://faqs.uniha.org>

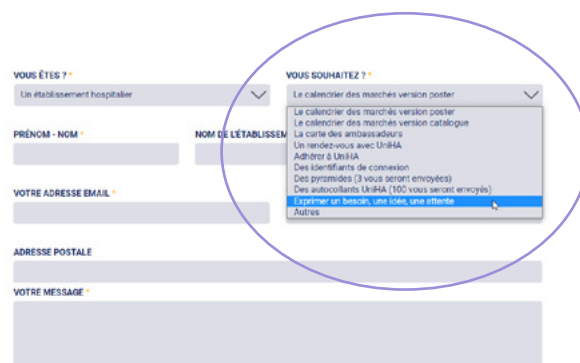


## La boîte à besoins et idées !

On vous écoute !

Vous avez un besoin spécifique, une idée ?  
Rdv sur [www.uniha.org/contact](http://www.uniha.org/contact) pour l'exprimer en sélectionnant «Exprimez un besoin, une idée, une attente» ou en contactant directement notre service Relation Etablissements par mail à [contact@uniha.org](mailto:contact@uniha.org).

Votre demande sera traitée avec le plus grand soin.



VOUS ÊTES ?  
Un établissement hospitalier

VOUS SOUHAITEZ ?  
Le calendrier des marchés version poster  
Le calendrier des marchés version catalogue  
La carte des ambassadeurs  
Un rendez-vous avec UniHA  
Adhérer à UniHA  
Des identifiants de connexion  
Des pyramides (3 vous seront envoyées)  
Des autocollants UniHA (100 vous seront envoyés)  
**Exprimer un besoin, une idée, une attente**  
Autres

PRÉNOM - NOM  
NOM DE L'ÉTABLISSEMENT

VOTRE ADRESSE EMAIL

ADRESSE POSTALE

VOTRE MESSAGE

# Sommaire

Découvrez les marchés UniHA qui disposent d'offres de conseils et d'accompagnements. Pour certains marchés, seuls quelques lots sont concernés, vous pouvez les identifier grâce à l'encadré rouge.

P4



Covid-19

P5



Mobilier de bureau

P7



Enveloppes et pochettes

P9



Modulaires et logistiques

P11



Distributeurs de vêtements et vestiaires automatiques

P13



Incontinence adulte

P15



Essuie-mains et sèches-mains

P17



Réchauffement du patient

P19



Échographie en gestion de parc

P21



Imagerie en coupe

P23



Imagerie GHT

P25



Monitoring multiparamétrique

P27



Analyses microbiologiques, physico-chimiques/nutritionnelles

P29



Accompagnement aux transformations hospitalières

P31



Appui aux PUI

P33



Prestations d'expertise, de conseil et d'assistance informatique

P35



Prestations de bionettoyage

P37



Contrôles et diagnostics techniques

P39



Assistances à maîtrise d'ouvrage - hélistations hospitalières

P41



Accompagnement HELISMUR

P43



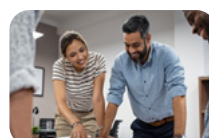
Transports sanitaires

P45



Audit fonction courrier

P47



HALOG

# UniHA VOUS ACCOMPAGNE !

Depuis le mois de mars 2020, les équipes UniHA se mobilisent pour vous accompagner le plus efficacement et rapidement possible dans la lutte contre ce virus.

Chaque jeudi, vous assistez à une webconférence d'information vous informant de l'état de la situation : ruptures d'approvisionnement, stock d'Etat, ouvertures de nouveaux marchés, nouvelle plateforme de commande...



Afin de vous simplifier la visibilité des marchés disponibles UniHA utiles pour le Covid19, nous vous invitons à découvrir ci-dessous une infographie des marchés.

Retrouvez le détail de chacun de ces marchés à l'aide de leurs fiches marchés dans le livret thématique Covid19 : [télécharger le livret>>](#)

Les équipes UniHA sont disponibles pour vous répondre : [télécharger la fiche contacts>>](#)

## Covid-19 : UniHA vous accompagne

**RESTAURATION**

- Produit lessiviel désinfectant Covid19
- Analyse de vos espaces de restauration

**BIOLOGIE**

- Tests antigéniques
- VitaPCR Biosynex
- Thermocycleur Q55
- Automate et réactifs Qiagen, Roche, Cepheid

**MÉDICAMENTS**

- Solutions et gels hydroalcooliques
- Anti-infectieux
- Médicaments sous ATU
- Curares
- Oxygène médical
- Systèmes nerveux

**DISPOSITIFS MÉDICAUX**

- Gants nitrile et vinyle
- Borne numérique de distribution de solution hydroalcoolique
- HEMO5

**EQUIPEMENTS DES UNITÉS DE SOINS**

- Thermométrie
- Lits
- Brancards
- Petits DM non stériles
- Mobiliers pour l'environnement du patient : lot 1 distributeurs mécaniques de solutions hydroalcooliques, lot 19 dispositif de stockage ouvert des EPI, lot 20 dispositif de stockage fermé des EPI

**BLANCHISSERIE**

- Surblouses textiles

**HYGIÈNE ET PROTECTION DU CORPS**

- Masques de chirurgie et FFP2
- Surblouses papiers, pyjamas, charlottes et autres tenues de protection

**DÉCHETS**

- Emballages pour les DASRI et DAOM

**SANTÉ DIGITALE ET NUMÉRIQUE**

- Télésuivi des patients Covid : ho&me et Covidom

**SERVICES**

- Unités mobiles de réanimation

**RH & PRESTATIONS INTELLECTUELLES**

- Happy-héros, bouquet de services pour les professionnels de santé

**INGÉNIERIE BIOMÉDICALE**

- ECMO
- Ventilateurs
- Oxygénothérapie
- Moniteurs
- Oxymètres
- Perfusions
- Spiromètres
- Cabines pléthysmographie
- Echographie
- Scanner

**LÉGENDE :**

- Rdv sur dans l'espace marchés [www.uniha.org](http://www.uniha.org) > J'accède à un marché
- 🛒 Rdv sur le store UniHA <http://store.uniha.org>
- 🧪 Rdv sur la plateforme UniHA Resah ReUni [www.reu.uni.fr](http://www.reu.uni.fr) ou [test-antigene@re-uni.fr](mailto:test-antigene@re-uni.fr) pour les tests antigéniques
- 🏠 Rdv sur le site UniHA Resah [www.surblouse-textile.fr](http://www.surblouse-textile.fr)

Retrouvez toutes les actualités d'UniHA liées au Covid19 sur : [www.uniha.org/jaccede-a-un-marche/coronavirus/](http://www.uniha.org/jaccede-a-un-marche/coronavirus/)





FICHE MARCHÉS

# MOBILIER DE BUREAU

Un large choix de références sur catalogues pour aménager bureaux, salles de réunion, espaces conviviaux ergonomiques.

## Titulaires

▪ PAYAN

[societe.payan@buro.plus](mailto:societe.payan@buro.plus)



▪ PRO AM

[Liste des contact>>](#)



▪ NAVAILLES

[tbourgeois@navailles.fr](mailto:tbourgeois@navailles.fr)



▪ SOKOA

[b.dufau-hitou@sokoa.com](mailto:b.dufau-hitou@sokoa.com)



▪ MANUTAN

[grandscomptes@manutan-collectivites.fr](mailto:grandscomptes@manutan-collectivites.fr)



MARCHÉ ACTIF

## Descriptif des marchés

Aménagez vos locaux avec du mobilier de qualité.

Six familles de produits sont disponibles :

1. Plans de travail et rangements (lot 1)
2. Sièges de bureau et salle de réunion (lot 2)
3. Mobilier d'accueil (lot 3)
4. Mobilier pour espaces de convivialité (lot 4)
5. Mobilier d'extérieur (lot 5)
6. Cabine acoustique (lot 6)

Marchés clefs en main qui prévoient la fourniture, la livraison et le montage du mobilier.



## Les points forts

- Fabrication française.
- Aide à l'agencement, études, plans d'implantation.
- Personnalisation handicap.
- Variété de gamme de produits.
- Des catalogues complets.



## Moyens d'accès



GROUPEMENT DE COMMANDE



CENTRALE D'ACHAT

## Durée du marché



**4 ans**

15 novembre 2020 au  
14 novembre 2024



## Des experts hospitaliers

Ce marché a été réalisé par un groupe experts composé d'une responsable des achats, d'ingénieurs, d'assistant(e)s et d'acheteurs afin de répondre à l'ensemble des besoins.

# MOBILIER DE BUREAU



## Descriptif des lots

**Lot 1 :** plans de travail, rangements, tables pour bureaux et salles de réunion.

➤ Titulaire : PAYAN



**Lot 2 :** sièges de bureau et salles de réunion.

➤ Titulaire : PRO AM



**Lot 3 :** mobilier d'accueil.

➤ Titulaire : NAVAILLES



**Lot 4 :** mobilier pour espace de convivialité.

➤ Titulaire : SOKOA



**Lot 5 :** mobilier d'extérieur.

➤ Titulaire : MANUTAN



## Nouveautés

**Lot 6 :** cabines acoustiques

➤ Titulaire : PRO AM



Cabines téléphoniques



Cabines de réunion 2/4 personnes



## Bon usage

- Garantie jusqu'à 12 ans sur certains produits (lot 1).
- Garantie de 5 ans sur les fauteuils hors fauteuils à usage intensif (lot 2).
- Durabilité : durée d'approvisionnement → le candidat s'engage à fournir du matériel de remplacement identique pendant 5 ans minimum.



## Nous rejoindre

**Vous êtes adhérent UniHA ?**

Ce marché est accessible à n'importe quel moment par le biais de la centrale d'achat UniHA, en demandant une convention de mise à disposition du marché à [centraleachat@uniha.org](mailto:centraleachat@uniha.org)

**Vous souhaitez adhérer à UniHA ?**

Contactez le service Relations Etablissements à [contact@uniha.org](mailto:contact@uniha.org) ou par téléphone au 04 86 80 04 78.



Informations auprès de l'AP-HP, porteur de ce segment :



**ACHETEURS :**

▪ Nadège RAMJANE. Tel : 01.53.14.69.81

Email : [nadege.ramjane@aphp.fr](mailto:nadege.ramjane@aphp.fr)

▪ Monèle GONCALVES. Tel : 01.53.14.69.66

Email : [monele.goncalves@aphp.fr](mailto:monele.goncalves@aphp.fr)

**REFERENTE TECHNIQUE :**

Laurence OUADI. Tel : 01.53.14.69.28 - email : [laurence.ouadi@aphp.fr](mailto:laurence.ouadi@aphp.fr)

ASSISTANCE PUBLIQUE  HÔPITAUX DE PARIS



FICHE MARCHÉS

# ENVELOPPES ET POCHETTES

Une gamme complète  
d'enveloppes et  
pochettes  
personnalisables.

Gains estimés

**5,1 %**

en moyenne

Titulaires

Lot 1 : CEPAP



Contact : g.halepian@lacouronne.com

Lot 2 : LUQUET & DURANTON

**LUQUET & DURANTON**

Contact : mariejo@luquet-duranton.fr

Moyen d'accès



GROUPEMENT DE  
COMMANDE

Durée du marché



**4 ans**

07/2015 à 07/2019



MARCHE ACTIF

## Descriptif du marché

Choisissez parmi plus de 500 produits !

Modèles d'enveloppes et de pochettes destinées :

- à l'envoi de vos courriers standards dans de nombreux formats disponibles : DL,C6,C5,C4 ...
- à l'envoi de films radiologiques
- au stockage et à l'archive de dossiers médicaux

Marché de 2 lots :

- **Lot 1** : Enveloppes et pochettes destinées à l'envoi et l'échange de courrier
- **Lot 2** : Diverses enveloppes, pochettes et dossiers radiologiques



## Les points forts

- Une gamme de plus de 500 produits
- Produits personnalisables avec impression dans le lot 2
- Présence d'articles et de gamme produits 100 % recyclés



## Des experts hospitaliers

Ce marché a été réalisé par un groupe expert composé de responsables des achats, de contrôleurs de gestion, d'assistant(e)s et d'acheteurs afin de répondre à l'ensemble des besoins.

# ENVELOPPES ET POCHETTES



## Descriptif des lots

### Lot 1 : ENVELOPPES ET POCHETTES DESTINEES A L'ENVOI ET L'ECHANGE DE COURRIER

De nombreuses références d'enveloppes et pochettes en fonction :

- des dimensions
- de la qualité et de grammage du papier
- du format
- du positionnement de la fenêtre (le cas échéant)
- du système de fermeture
- avec ou sans impression ( logo, nom, service etc...).

Titulaire : CEPAP LA COURONNE

### Lot 2 : DIVERSES ENVELOPPES POCHETTES ET DOSSIERS RADIOLIQUES

Un large choix de :

- pochettes radiologiques,
- pochettes navettes,
- dossier du personnel,
- dossier patient
- ...

Titulaire : LUQUET & DURANTON



## Bon usage

- Certains produits sont plus respectueux de l'environnement :

- ✓ 100% recyclé
- ✓ 100% recyclable
- ✓ réduction du grammage
- ✓ papiers certifiés
- ✓ cycle de production certifié IMPRI'VERT



- Prestations d'audit et de conseils sur le choix des fournitures en fonction de vos besoins.



## Témoignage

“ Une gamme complète de produits (enveloppes et pochettes) permettant de couvrir l'ensemble des besoins du service quotidien des établissements pour assurer la gestion du courrier, la gestion RH et d'autres services. la personnalisation des articles est le point fort et permet une reconnaissance visuelle des documents très appréciée des utilisateurs. ”

Yasmina YESSEF SARRAILH,

Unité d'achat fournitures hôtelières et prestations de services  
CHU de Bordeaux



## Nous rejoindre

### Vous êtes adhérent UniHA ?

Ce marché est accessible à n'importe quel moment par le biais de la centrale d'achat UniHA, en demandant une convention de mise à disposition du marché à [centraleachat@uniha.org](mailto:centraleachat@uniha.org)

### Vous souhaitez adhérer à UniHA ?

Contactez le service Relations Etablissements à [contact@uniha.org](mailto:contact@uniha.org) ou par téléphone au 04 86 80 04 78.



## Informations auprès de la filière Bureau & Bureautique :



COORDONNATEUR : Vincent CHARROIN

ACHETEUR : Julien COMBIER. Tel. 04 72 11 71 93

Email : [julien.combier@chu-lyon.fr](mailto:julien.combier@chu-lyon.fr)

ASSISTANT ACHAT : Sylvain DELAPIERRE. Tel. 04 72 11 70 04

Email : [sylvain.delapierre@uniha.org](mailto:sylvain.delapierre@uniha.org)







FICHE MARCHÉS

# MOBILIER MODULAIRE ET LOGISTIQUE

Un large choix de solutions de stockage : mobiliers de rangements, circuit du linge et déchets.

Gains estimés

**7,2%**

en moyenne

Titulaires

- Lot 1 ZARGAL
- Lot 2 TIXIT LAPOUYADE
- Lot 3 HUPFER
- Lot 4 SCLESSIN
- Lot 5 SCLESSIN
- Lot 6 SCLESSIN
- Lot 7 VILLARD

Moyen d'accès



CENTRALE D'ACHAT

Durée du marché



**4 ans**

07/2018 à 07/2022



MARCHÉ ACTIF

## Descriptif du marché

Le marché s'articule autour de deux grands items :

### 1/ La fourniture, l'installation et l'assistance à la mise en service de mobiliers de rangements :

- Mobiliers dits modulaires : destinés aux circuits de distribution des matériels hôteliers, des médicaments, des D.M.S.
- Rayonnages fixes, légers, semi-lourds et palletiers.
- Matériels de stockage en inox pour blocs opératoires et péri stérilisation.

### 2/ Fourniture de matériels destinés à la logistique du circuit du linge et des déchets :

- Supports sacs à linges et à déchets.
- Armoires de distribution du linge, de porte-chariots à fond remontant pour le linge de différente capacité.
- Armoire de transport des déchets, de différente capacité.
- Rolls de linges et logistiques.
- Chariots de change.



## Les points forts

- Marché permettant de disposer de toutes les solutions de stockage traditionnels.
- Lot de mobiliers modulaires disposant d'un panel important de prestations permettant de s'adapter à l'ensemble des organisations logistiques des établissements de santé.
- Offre élargie permettant de couvrir de nouveaux besoins (stockage de produits semi-lourds et lourds, chariots de change, rolls de linges et logistiques).



## Des experts hospitaliers

Ces marchés ont été mis en place par des groupes experts composés de responsables des achats, de logisticiens, de techniciens hospitaliers, d'assistant(e)s et d'acheteurs afin de répondre à l'ensemble des besoins et de valider les propositions techniques des titulaires.



## Descriptif des lots

### Lot 1 : Mobiliers Modulaires - ZARGAL

Lot regroupant le mobilier modulaire (600x400) destiné aux circuits de distribution des matériels hôteliers, des médicaments, des D.M.S. Le contrat intègre différents niveaux de prestations, de la simple fourniture des produits à quai, à la détermination du besoin en fonction de dotations et remplissage des paniers.

### Lot 2 : Rayonnages légers - TIXIT LAPOUYADE

Lot regroupant des rayonnages légers de différentes dimensions et finitions, pour le stockage des archives et en complément de stockage pour les unités de soins. Marché qui permet dorénavant de disposer de modules de stockage pour produits semi-lourds et lourds.

### Lot 3 : Mobiliers inox - HUPFER

Lot regroupant des mobiliers inox, chariots, rayonnages, supports muraux, armoires de transfert.

### Lot 4 : Armoires à linges et à déchets - SCLESSIN

Lot regroupant différentes armoires destinées aux circuits du linge et des déchets, de différentes capacités et modulables en fonction de vos besoins.

### Lot 5 : Supports sacs à linges et sacs à déchets - SCLESSIN

Lot regroupant des supports sacs à linges (du simple au quadruple), des supports sacs à déchets (simples, doubles ventouses) avec et sans couvercle, avec et sans pédale.

### Lot 6 : Rolls de linge et logistique - SCLESSIN

Lot regroupant différents rolls utilisés pour le transport du linge et de différents matériels dans le cadre d'activités logistiques (consommables hôteliers, restauration, pharmacie...)

### Lot 7 : Chariot de change - VILLARD

Lot regroupant différents chariots de change ouverts et fermés.



## Témoignage

“ Un marché qui dispose de l'ensemble des solutions de stockage pour les flux logistiques, qui s'adapte aux différentes organisations et tailles des établissements. ”

Lilian Robert, Chef de projet logistique, Hôpital Edouard Herriot, HCL



## Nous rejoindre

### Vous êtes adhérent UniHA ?

Ce marché est accessible à n'importe quel moment par le biais de la centrale d'achat UniHA, en demandant une convention de mise à disposition du marché à [centraleachat@uniha.org](mailto:centraleachat@uniha.org)

### Vous souhaitez adhérer à UniHA ?

Contactez le service Relations Etablissements à [contact@uniha.org](mailto:contact@uniha.org) ou par téléphone au 04 86 80 04 78.



## Informations auprès de la filière CEUS :



ACHETEUR : Anthony MAURO - [anthony.mauro@chu-lyon.fr](mailto:anthony.mauro@chu-lyon.fr)

Tél. 04 72 11 72 23

ASSISTANT ACHAT : Sylvain DELAPIERRE -

[sylvain.delapierre@uniha.org](mailto:sylvain.delapierre@uniha.org). Tél. 04 72 11 70 04



Hospices Civils de Lyon



FICHE MARCHÉS

## D.A.V ET VESTIAIRES AUTOMATIQUES

Une gamme complète  
de Distributeurs  
Automatiques de  
Vêtements de différentes  
technologies et de  
vestiaires automatiques.

Gains estimés (DGOS)

**0,98%**  
en moyenne

Titulaires

▪ EUROBREVETS



▪ ADE



▪ POLYTEX



▪ ACABI

Moyens d'accès



GROUPEMENT DE  
COMMANDE



CENTRALE D'ACHAT

Durée du marché



**4 ans**

Janvier 2021 à janvier 2025



MARCHÉ ACTIF

### Descriptif du marché

Vous bénéficiez dans ce marché de toutes les technologies existantes de Distributeurs Automatiques de Vêtements (D.A.V), la maintenance des DAV toutes marques acquis avant le présent contrat, des Vestiaires Automatiques (V.A) :

- **D.A.V** : D.A.V sur cintres, D.A.V pliés (un vêtement par case), D.A.V pliés plusieurs vêtements par case (avec et sans gestion de stock), maintenance des matériels de marque LCT, METALPROGETTI, POLYTEX.
- **V.A** : V.A sur cintres de différentes capacités et housses de rangement.
- **Autres nouveautés de la consultation** : Possibilité, pour certains lots, de disposer de modalités d'achats différentes (location financière, L.O.A).



### Les points forts

- Accès à toutes les technologies disponibles sur le marché.
- Prestations associées : livraison, installation, maintenance.
- Modalités d'achats différenciées : offre locative pour certains dispositifs.



### Des experts hospitaliers

Ces marchés ont été mis en place par des groupes experts composés de responsables des achats, de logisticiens, de techniciens hospitaliers, d'assistant(e)s et d'acheteurs afin de répondre à l'ensemble des besoins et de valider les propositions techniques des titulaires.



# D.A.V ET VESTIAIRES AUTOMATIQUES



## Descriptif des lots

**Lot 1 :** DAV sur cintres de marque METALPROGETTI

➤ Titulaire : EUROBREVETS

**Lot 2 :** DAV pliés - 1 vêtement par case de marque LCT

➤ Titulaire : ADE

**Lot 3 :** DAV pliés - plusieurs vêtements par case (avec gestion de stock) de marque LCT

➤ Titulaire : ADE

**Lot 4 :** DAV pliés - plusieurs vêtements par case (sans gestion de stock) de marque Polytex

➤ Titulaire : ACABI

**Lot 5 :** Maintenance des DAV et VA de marque LCT

➤ Titulaire : ADE

**Lot 6 :** - Maintenance des DAV et VA de marque Metal Progetti

➤ Titulaire : EUROBREVETS

**Lot 7 :** Maintenance des DAV de marque Kannegiesser

➤ Titulaire : **INFRUCTUEUX**

**Lot 8 :** Maintenance des DAV de marque POLYTEX

➤ Titulaire : **POLYTEX**

**Lot 9 :** Vestiaires automatiques

➤ Titulaire : **EUROBREVETS**

**Lot 10 :** Assistance à Maîtrise d'Ouvrage

➤ Titulaire : **INFRUCTUEUX**



## Nous rejoindre

**Vous êtes adhérent UniHA ?**

Ce marché est accessible à n'importe quel moment par le biais de la centrale d'achat UniHA, en demandant une convention de mise à disposition du marché à [centraleachat@uniha.org](mailto:centraleachat@uniha.org)

**Vous souhaitez adhérer à UniHA ?**

Contactez le service Relations Etablissements à [contact@uniha.org](mailto:contact@uniha.org) ou par téléphone au 04 86 80 04 78.



Informations auprès de la filière CEUS :



COORDONNATEUR : Vincent CHARROIN

ACHETEUR : Anthony MAURO

[anthony.mauro@chu-lyon.fr](mailto:anthony.mauro@chu-lyon.fr) - Tél. 04 72 11 72 23

ASSISTANT ACHAT : Sylvain DELAPIERRE

[sylvain.delapierre@uniha.org](mailto:sylvain.delapierre@uniha.org) - Tél. 04 72 11 70 04







FICHE MARCHÉS

# INCONTINENCE ADULTE

Une prise en soins optimale et individualisée des patients et des résidents.

Des prestations adaptées aux différents secteurs.

Gain estimé

**11,8 %**

Titulaires



Moyens d'accès



GROUPEMENT DE  
COMMANDE



CENTRALE D'ACHAT

Durée du marché



**4 ans**

09/2019 à 08/2023



MARCHÉ ACTIF

## Descriptif du marché

Fournitures courantes et services pour la prise en charge de l'incontinence adulte.



Fournitures :

- Changes complets (Tailles S à XL)
- Changes complets à ceinture (Tailles S à XL)
- Culottes absorbantes (Tailles S à XL)
- Petites protections (Absorption niveau 1 à 8)
- Petites protections homme (Absorption niveau 1 à 3)
- Protections anatomiques (Absorption de 1200 ml à 3600 ml)
- Slips filet lavable (Tailles S à XXXL)
- Slips filet à usage unique (Tailles S à XXXL)

Prestations offertes :

- Accompagnement des services de soins
- Formations
- Suivi d'exécution, indicateurs
- Plan de progrès



## Les points forts

- **Pour les services de soins**, un déploiement de marché ordonné : rencontre institutionnelle, réunion des cadres de santé, réunion de démarrage dans les services, formations et suivi de l'utilisation.
- **Pour les services approvisionnement et logistique** : réunion de démarrage logistique, accompagnement dans l'optimisation des approvisionnements et des gains sur achats, indicateurs et tableaux de bord, gestion de la période de démarrage et/ou de transition, outils de commande et/ou de suivi.
- Sites de production européen ISO 9001, ISO 14001 et OHSAS
- Engagement d'ESSITY dans la démarche FRET21 - Les chargeurs s'engagent en faveur du climat.
- Evaluation annuelle de votre satisfaction



## Des experts hospitaliers

En 2019, les essais ont été menés auprès de 3 EHPAD, 2 CH et 1 CHU. Les mémoires techniques « accompagnement des services de soins » ont été évalués par 2 aides-soignantes, 2 infirmières, 2 conseillères techniques et 1 cadre de santé.

# INCONTINENCE ADULTE

## Descriptif

Le marché est constitué d'un lot unique : Prise en charge de l'incontinence adulte.

**Profitez pleinement de l'incitation tarifaire !**

- De -8,3% à -22,5% sur les prix de vente suivant les volumes
- -3% sur les palettes et demi-palettes complètes.
- -2% pour les camions complets
- -2% pour une livraison groupée GHT ou multi-établissements
- -2,5% pour la mise en place d'un cadencier semestriel

## Témoignage

“ En septembre 2018, UNIHA a lancé sa procédure concurrentielle négociée. Les produits ont été testés sur différentes structures, comme pour les précédents marchés. Mais au-delà des tests et de la visite des sites de production, UniHA a fait preuve de créativité en réunissant autour d'une même table les experts achats de Nancy, les candidats et les soignants (infirmiers, aides-soignants, cadre de santé, cadre supérieur) de différents établissements.

Le travail portait principalement sur le contenu des mémoires techniques et notamment la capacité des entreprises à faire évoluer leur dossier en adéquation avec les besoins des services de soins.

Les attentes des professionnels en 2019 reposent davantage sur un accompagnement au chevet du patient, une aide à la personnalisation du soin, des formations ponctuelles et courtes, dispensées pendant toute la durée du marché.

Les candidats ont entendu et ont retravaillé leur proposition de prestations.

Tous ont été d'accord pour souligner la qualité et l'intérêt des échanges de ce travail. ”

Sylvie MICHELETTO VALDENNAIRE, Cadre de santé en soins continus de gériatrie et hôpital de jour, CHRU de Nancy

## Simulations logistiques

**Votre commande** : 35 cartons (UVE) de changes complets Tena Slip Plus Medium.

Vous bénéficierez d'une **remise de 12,5%**.  
**Soit une économie de 115,76€ HT**

**Votre commande** : 56 cartons conditionnés en 4 demi palettes (PC2) de changes complets Tena Slip Super Medium + 3 cartons de protections anatomiques Tena Confort Extra  
Vous bénéficierez d'une **remise de 3% sur les demi palettes** et d'une **remise de 14,6%** grâce au montant total de votre commande.  
**Soit une économie de 258,62€ HT**

**Votre commande** : 408 cartons conditionnés en 17 palettes (PC1) de changes complets Tena Slip Maxi Large. Vous bénéficierez alors d'une **remise de 3% sur les palettes** ainsi que d'une **remise de 21,7%** grâce au montant total de votre commande.  
**Soit une économie de 2729,69€ HT**



## Nous rejoindre

Vous êtes adhérent UniHA ? Ce marché est accessible à n'importe quel moment par le biais de la centrale d'achat UniHA, en demandant une convention de mise à disposition du marché à [centraleachat@uniha.org](mailto:centraleachat@uniha.org)

La redevance HT est égale à 1% ou à 2% du montant de vos commandes des 12 derniers mois.

Vous souhaitez adhérer à UniHA ? Contactez le service Relations Etablissements à [contact@uniha.org](mailto:contact@uniha.org) ou au 04 86 80 04 78.

## Informations auprès du CHRU de Nancy coordonnateur du segment



COORDONNATRICE : Stéphanie GEYER  
ACHETEUR : Elodie HEMARD  
03 83 85 24 52 - [e.hemard@chru-nancy.fr](mailto:e.hemard@chru-nancy.fr)  
ASSISTANTE ACHAT : Aurélie MORLON  
03 83 85 16 42 - [a.morlon@chru-nancy.fr](mailto:a.morlon@chru-nancy.fr)





FICHE MARCHÉS

# ESSUIE-MAINS ET SÈCHE-MAINS

Nouveau marché de 7 ans qui n'offre que des avantages en termes de tarifs mais aussi de conditions.

Gains estimés

# 14,5%

en moyenne

Titulaire  
PAREDES



Moyens d'accès



GROUPEMENT DE COMMANDE



CENTRALE D'ACHAT

Durée du marché



# 7 ans

09/2019 à 08/2026



MARCHÉ ACTIF

## Descriptif du marché

Fourniture d'essuie-mains rouleaux et pliés de qualité basique et de qualité supérieure et de sèche-mains Dyson disponibles à la location ou à l'achat.

Les distributeurs d'essuie-mains rouleaux sont mis à disposition de nos adhérents sur la durée du marché.



## Les points forts

- « Made in France » : les produits destinés aux établissements adhérents UniHA seront fabriqués sur le territoire national, dans l'usine du Groupe PAREDES située à Genas et chez son partenaire Lucart installé dans les Vosges.
- Respect de l'environnement : usage de ouates recyclées, aux dimensions inédites (18,1 cm de laize) et 100% ECOLABEL, le plus haut niveau d'exigence en Europe. La nouvelle collection de distributeurs Paredis Style est par ailleurs la seule du marché à proposer des rouleaux essuie-mains 100% recyclables grâce à des embouts brevetés en carton et non plus en plastique.
- Enquête de satisfaction digitale réalisée à la fin du déploiement de votre parc de distributeurs.
- **Promotion et formation à la demande aux bonnes pratiques d'hygiène des mains.**
- Evaluation annuelle de votre satisfaction.



## Des experts hospitaliers

Les essais ont été réalisés au sein du CHRU de Nancy.

Le personnel soignant, administratif, l'Equipe Opérationnelle d'Hygiène Hospitalière, les ASH et le prestataire de nettoyage extérieur se sont mobilisés pendant 3 jours pour tester les consommables ainsi que les distributeurs.



# ESSUIE-MAINS ET SÈCHE-MAINS



## Descriptif des lots

### Lot 1 : Essuie-mains & Sèche-mains

- Essuie-mains rouleau
- Essuie-mains plié qualité basique
- Essuie-mains plié qualité supérieure
- Sèche-mains disponibles à l'achat et à la location



## Témoignage

“ Nous sommes très fiers d'avoir été choisis par l'UniHA pour ce contrat qui est **le plus important d'Europe dans le domaine de l'hygiène professionnelle**. Il vient conforter la stratégie de notre plan #DEFI 2022 d'hyper-spécialisation sur certains secteurs prioritaires, comme la santé. Ce succès récompense aussi le professionnalisme et l'expertise de nos équipes et marque une accélération de notre stratégie visant à faire de PAREDES la référence du marché de l'hygiène professionnelle en France et en Europe.

Pour répondre aux enjeux de cet appel d'offres, à savoir l'accroissement de près de 40% de la production, l'ETI familiale a investi 1,5 million d'euros dans une nouvelle machine de production d'essuie-mains ultra-moderne. Ce contrat entraîne aussi le recrutement d'une équipe technique et commerciale dédiée, notamment pour l'installation et le suivi des 130 000 distributeurs Paredis Style : **30 emplois seront créés** en interne et chez nos partenaires. Une équipe de 3x8 sera mise en place d'ici la fin de l'année sur le site de Genas. ”

François Thuilleur, Directeur Général du Groupe PAREDES.



## Informations auprès de la filière Hygiène & Protection du corps



COORDONNATRICE : Stéphanie GEYER  
ACHETEUR : Elodie HEMARD  
03 83 85 24 52 - [e.hemard@chru-nancy.fr](mailto:e.hemard@chru-nancy.fr)  
ASSISTANTE ACHAT : Aurélie MORLON  
03 83 85 16 42 - [a.morlon@chru-nancy.fr](mailto:a.morlon@chru-nancy.fr)



## Bon usage

Profitez pleinement de l'incitation tarifaire !

- De -8,3% à -20% sur les prix de vente
- De -2% à -3% sur les palettes complètes.
- -1% pour les camions complets
- -3% pour la mise en place d'un cadencier (Applicable aux adhérents ayant un CA inférieur à 15k€ annuel avec la mise en place d'un cadencier de livraison trimestriel)



## Simulations logistiques

**Votre commande** : 25 cartons (UVE) d'essuie-mains pliés qualité basique.

Vous bénéficierez d'une **remise de 8,3%**. Soit une économie de **25,52€**

**Votre commande** : 64 cartons conditionnés en 2 palettes (PC2) d'essuie-mains pliés qualité basique + 9 cartons d'essuie-mains rouleaux

Vous bénéficierez d'une **remise de 12,5%**. Vous bénéficierez également d'une **remise de 3%** supplémentaire avec la mise en place d'un cadencier de livraison.

Soit une économie de **146,92€**

**Votre commande** : 1188 cartons conditionnés en 33 palettes d'essuie mains rouleaux (PC1)

Vous bénéficierez alors d'une **remise de 20%** ainsi que d'une **remise supplémentaire de 1%** pour un camion complet.

Soit une économie de **5378,42€**.



## Nous rejoindre

Vous êtes adhérent UniHA ?

Ce marché est accessible à n'importe quel moment par le biais de la centrale d'achat UniHA, en demandant une convention de mise à disposition du marché à [centraleachat@uniha.org](mailto:centraleachat@uniha.org)

Vous souhaitez adhérer à UniHA ?

Contactez le service Relations Etablissements à [contact@uniha.org](mailto:contact@uniha.org) ou par téléphone au 04 86 80 04 78.





FICHE MARCHÉS

## RÉCHAUFFEMENT DU PATIENT

Une solution complète  
pour la prévention de  
l'hypothermie post-  
opératoire (matériels,  
prestations associées...)

Gain estimé

**4,8%** en moyenne

Titulaire

Lot unique : 3M.

Moyen d'accès



CENTRALE D'ACHAT

Durée du marché



**4 ans**

Accord cadre de juin 2019  
à juin 2023 pouvant aller  
jusqu'en 2027 pour les  
marchés subséquents.



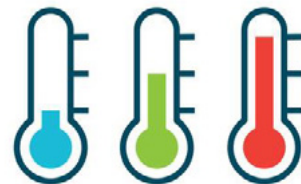
MARCHÉ ACTIF

## Descriptif du marché

Tout au long de leur parcours, les patients en chirurgie doivent être maintenus à une température corporelle dite normotherme, supérieure à 36°C. En cas d'hypothermie, les conséquences cliniques sont nombreuses et potentiellement graves : perturbations de l'hémostase, risques accrus d'ischémie, réveil retardé... A l'inverse, le maintien à une température normale permet de raccourcir le temps passé en salle de réveil et la durée de séjour, tout en procurant au patient une meilleure sensation de confort.

Ce marché permet la fourniture d'une solution globale pour le traitement de l'hypothermie post-opératoire, sur la base d'un contrat avec « obligations de résultats » :

- Des solutions techniques :
  - Réchauffement à air pulsé.
  - Réchauffement des fluides.
  - Monitoring de la température.
- Des prestations associées :
  - Bilan situationnel.
  - Audit des pratiques.
  - Formations.
  - Amélioration continue des pratiques.



## Les points forts

- Une solution unique intégrant les dispositifs techniques, les prestations associées, permettant d'atteindre un taux de patients normothermes de 80% en post-opératoire (obligation de résultats).
- Un paiement modulé par rapport à l'atteinte du résultat.
- Un accès à l'ensemble de la consultation via la Centrale d'Achats et la mise en œuvre de marchés subséquents tenant compte du contexte local : pratiques para-médicales, taux de patients normothermes actuel...



## Des experts hospitaliers

Ce marché a été mis en place par des groupes experts composés des filières UniHA biomédicales, Produits de Santé, CEUS, de soignants, de pharmaciens, d'ingénieurs biomédicaux, de responsables des achats, d'assistants achats, afin de répondre à l'ensemble des besoins et de valider les propositions techniques des titulaires.

# RÉCHAUFFEMENT DU PATIENT

Un panel de solutions techniques et organisationnelles susceptible d'équiper vos établissements



## Le dispositif technique

### Réchauffement à air pulsé

Le périmètre du contrat intègre l'ensemble de la gamme de réchauffeurs à air pulsé 3M (Bair Hugger unités 775 et 875) et de couvertures et matelas à usage unique : couvertures, casques, matelas...



### Réchauffement de fluides et accélérateurs

Le système de perfusion à pression « SAPI », le réchauffeur « Ranger » accompagné de sets de perfusions pour débit standard et haut débit, le réchauffeur de sang et de soluté bas débit et débit standard « 241 », pourront faire partie de la solution mise en œuvre.



### Monitoring de la température

Le dispositif de surveillance de la température « BHTMS » accompagné de ses capteurs de température viennent compléter le dispositif technique.



## Témoignage

“ Une solution regroupant des techniques de réchauffement efficaces tout au long du parcours du patient associée à un accompagnement du prestataire dans le but de prévenir l'hypothermie au bloc opératoire. ”

Mme Gwladys MIRABEL, IDE en SSPI du  
Groupement Hospitalier Sud des HCL



## Le dispositif organisationnel

### Visite préalable d'opportunité

Visite gratuite permettant d'établir les freins à la mise en œuvre du projet.

### Audit préalable

Après notification du Marché Subséquent, permet de caractériser la situation initiale (activité, organisation, flux patients...)

### Audits périodiques de 3 mois puis tous les 6 mois

Relevés de températures, audit des pratiques et bilans, élaboration de plan d'actions correctives.



## Nous rejoindre

### Vous êtes adhérent UniHA ?

Ce marché est accessible à n'importe quel moment par le biais de la centrale d'achat UniHA, en demandant une convention de mise à disposition du marché à [centraleachat@uniha.org](mailto:centraleachat@uniha.org)

### Vous souhaitez adhérer à UniHA ?

Contactez le service Relations Etablissements à [contact@uniha.org](mailto:contact@uniha.org) ou par téléphone au 04 86 80 04 78.



## Informations auprès de la filière CEUS, biomédicale ou DM :



### COORDONNATEURS :

Vincent CHARROIN (CEUS) et Bertrand LEPAGE (Biomédicale)

ACHETEURS : Anthony MAURO - [anthony.mauro@chu-lyon.fr](mailto:anthony.mauro@chu-lyon.fr)

Tél. 04 72 11 72 23

Sami YANI, pharmacien - [sami.yani@uniha.org](mailto:sami.yani@uniha.org). Tél. 05 57 65 63 41

ASSISTANT ACHAT : Sylvain DELAPIERRE -

[sylvain.delapierre@uniha.org](mailto:sylvain.delapierre@uniha.org). Tél. 04 72 11 70 04





FICHE MARCHÉS

## ECHOGRAPHIE EN GESTION DE PARC

Location et gestion d'un parc d'échographes, incluant la maintenance, formation des utilisateurs et services associés.

### Gains estimés

# 6%

### Titulaire

SAMSUNG

### Moyen d'accès



CENTRALE D'ACHAT

### Durée du marché

# 3 ans +1

De février 2020 à février 2023 (ou février 2024 si reconduction tacite).



MARCHE ACTIF

## Descriptif du marché

Ce marché de location et de gestion de parc d'échographes, sur des durées de 5 à 7 ans avec une flexibilité de +/-1 an, permet d'adresser les spécialités suivantes et de s'équiper avec des gammes complètes : gynécologie-obstétrique, imagerie générale, urgence et anesthésie-réanimation, cardiologie, échographes pour gestes interventionnels.

Il fonctionne sur la base d'un accord cadre mono attributaire à marchés subséquents, avec un minimum de 5 échographes pour le premier marché subséquent et un minimum de 10 équipements pour l'ensemble des marchés subséquents d'un GHT ou d'un établissement.



## Les points forts

- Retrait à tout moment de N machines sans aucune pénalité financière à partir d'un parc de minimum 10 machines.
- Aucun intermédiaire bancaire entre vous et le titulaire.
- Un chef de projet dédié à votre gestion de parc (Optimum Pilot).
- Un audit indépendant possible via La Régie Publique.
- La possibilité de rachat de parc par la société Value Medical.
- Des upgrades sans surcoût sur les loyers.
- Des sondes communes et mutualisables.
- Le changement de machine par une nouvelle, suite à changement de besoin est possible dès la première année.
- Une couverture en bris de sonde de 10% du parc et cela par an.
- La désinfection des sondes par l'intermédiaire de la société Germitec.
- Le système de géolocalisation et de protection contre le vol : Apitrak.
- Les casques de réalité virtuelle Oncomfort.
- La télé-échographie via les solutions Sonosync et AdEchoTech Melody.
- La simulation en échographie à des fins de formation, Volutrace OPUS.
- Plateforme digitale de centralisation des dossiers patients MonEcho
- Une remise pour les établissements adhérents du premier marché.
- Pas de contraintes lourdes et restrictives d'accès au marché.



## Des experts hospitaliers

Une sélection des équipements référencés, réalisée par des ingénieurs biomédicaux issus de 6 CHU, conférant une vraie légitimité aux choix réalisés.



# ECHOGRAPHIE EN GESTION DE PARC



## Descriptif des produits accessibles

### Modalité 1 : Echographes de gynécologie-obstétrique.

Equipements proposés :

- LiHM70
- HS40
- WS80A Elite V4
- HS60
- HERA W10

### Modalité 2 : Echographes avancés d'imagerie générale.

Equipements proposés :

- HM70
- HS60
- RS80 EVO
- RS85

### Modalité 3 : Echographes d'urgences et d'anesthésie-réanimation. Equipements proposés :

- i HM70
- HS40

### Modalité 4 : Echographes cardiovasculaires pour services aigus. Equipements proposés :

- HS50
- HS70
- RS85



## Bon usage

Les marchés subséquents et les bons de commande portant sur les échographes doivent être émis pendant les 4 années suivant la notification de l'accord-cadre alors que la liberté est offerte aux bénéficiaires de l'accord-cadre d'émettre des bons de commandes liés aux sondes et aux prestations captives des équipements pendant une période de 8 ans maximum à compter de la mise en service des équipements.



Des solutions pour chaque environnement Clinique...



## Nous rejoindre

### Vous êtes adhérent UniHA ?

Ce marché est accessible à n'importe quel moment par le biais de la centrale d'achat UniHA, en demandant une convention de mise à disposition du marché à [centraleachat@uniha.org](mailto:centraleachat@uniha.org)

### Vous souhaitez adhérer à UniHA ?

Contactez le service Relations Etablissements à [contact@uniha.org](mailto:contact@uniha.org) ou par téléphone 04 86 80 04 78.



## Contactez la filière d'ingénierie biomédicale



COORDONNATEUR : Hubert SERPOLAY - [hubert.serpolay@chu-rennes.fr](mailto:hubert.serpolay@chu-rennes.fr)

RESPONSABLE FILIÈRE : Bertrand LEPAGE - [bertrand.lepage@uniha.org](mailto:bertrand.lepage@uniha.org)

ACHETEUR : Jean-Christophe GAND - [jean-christophe.gand@uniha.org](mailto:jean-christophe.gand@uniha.org) et  
Charlène JULIEN - [charlene.julien@uniha.org](mailto:charlene.julien@uniha.org)

ASSISTANTE ACHAT : Marylise LENOUVEL - [marylise.lenouvel@uniha.org](mailto:marylise.lenouvel@uniha.org)

Téléphone : 02 99 28 43 14







FICHE MARCHÉS

## IMAGERIE EN COUPE

Fourniture de scanographes & d'IRM, avec les services associés de maintenance et de formation.

Gains calculés

# 10%

Titulaires

- Canon
- Philips
- Siemens

Moyen d'accès



CENTRALE D'ACHAT

Durée du marché

# 3 ans



10/2017 à 10/2020

reconductible 1 fois 12 mois



MARCHÉ ACTIF

## Descriptif du marché

Accord-cadre mono attributaire à bons de commande.

Renouvellement du marché d'imagerie en coupe (scanographe et IRM) portant sur 5 lots, permettant aux CHU ou CH, seuls ou en GHT de :

- continuer à offrir aux patients un accès rapide aux meilleurs outils diagnostiques ;
- offrir aux professionnels les environnements de travail les plus attractifs et ergonomiques ;
- participer à l'effort de productivité engagé par les hôpitaux publics et à la pérennité et rentabilité de leurs investissements.



## Les points forts

- La souplesse et la force des modalités d'acquisition :
  - Achat (investissement) ;
  - LOA 5, 6, 7 et 8 ans ;
  - 2 formules de location opérationnelle :
    - 5 ans + possibilité de rajouter 3 fois 1 année ;
    - 7 ans + possibilité de rajouter 1 fois 1 année ;
    - Des loyers faibles sur la 8ème année qui compensent la baisse de la tarification.
- Un bordereau de prix travaux complet ;
- Des solutions de locations à la semaine (IRM et CT) ;
- Des prestations de conseil en organisation et optimisation ;
- L'accès à de nombreux équipements périphériques ;
- Un choix fait par des experts métiers ;
- Des clubs utilisateurs ;
- De la formation initiale et continue pour les médecins et paramédicaux.



## Des experts hospitaliers

Une sélection et des analyses réalisées par un groupe expert pluridisciplinaires :

- Radiologues mandatés par le SRH
- Cadres de santé
- Manipulateurs en électroradiologie mandatés par l'AFFPE
- Physiciens
- Ingénieurs biomédicaux



## Descriptif des lots

### Lot 1 : IRM performance

Titulaire **Siemens**

- IRM 1,5 T Polyvalente (=>70 cm) : Magnetom Aera 24 / Altea
- IRM 1,5 T Polyvalente( 60 à 65 cm) : Magnetom Amira
- IRM 1,5 T Polyvalente(=>70 cm) : Magnetom Aera 24
- IRM 3 T (=>70 cm) : Magnetom skyra 24 (Magnetom Spectra en option) / Lumina



### Lot 2 : IRM avancé - Titulaire

**Philips**

- IRM 1,5 T : Ingénia 1,5T Cx 60 cm (70 cm en option) / Option : Ambition 1,5T
- IRM 3 T : Ingénia 3T Cx 60 cm (70 cm en option) / option : Elition



### Lot 3 : Scanographe Performance-

Titulaire **Canon**

- Large tunnel pour radiothérapie : Aquillion LB
- 16 à 64 coupes : Aquillion Lightning 16
- 64 à 80 coupes : Aquillion Prime 80 (Lightning 80 en option)
- 80 à 180 coupes : Aquillion Prime Précision en option)



### Lot 4 : Scanographe Cardiologie

avancée Titulaire **Canon**

- Aquillion Genesis



### Lot 5 : Scanographe avancé m

énergie - Titulaire **Siemens**

- Définition Drive (Force en Option)



## Bon usage

Une offre complète permettant la gestion de A à Z d'un projet :

- Evacuation du matériel en place ;
- Travaux d'adaptation ;
- Installation du nouvel équipement ;
- Formation initiale et continue renforcée ;
- Prestation d'optimisation et d'organisation ;
- Clubs utilisateurs et communauté d'échange ;
- Possibilité d'introduction d'options en cours de vie et ce à iso-durée de loyer avec l'équipement principal.



## Nous rejoindre

**Vous êtes adhérent UniHA ?**

Ce marché est accessible à n'importe quel moment par le biais de la centrale d'achat UniHA, en demandant une convention de mise à disposition du marché à [centraleachat@uniha.org](mailto:centraleachat@uniha.org)

**Vous souhaitez adhérer à UniHA ?**

Contactez le service Relations Etablissements à [contact@uniha.org](mailto:contact@uniha.org) ou par téléphone 04 86 80 04 78.



## Contactez la filière d'ingénierie biomédicale



**COORDONNATEUR :** Hubert SERPOLAY - [hubert.serpelay@chu-rennes.fr](mailto:hubert.serpelay@chu-rennes.fr)

**RESPONSABLE FILIÈRE :** Bertrand LEPAGE - [bertrand.lepage@uniha.org](mailto:bertrand.lepage@uniha.org)

**ACHETEURS :**

• Jean-Christophe GAND - [jean-christophe.gand@uniha.org](mailto:jean-christophe.gand@uniha.org)

• Charlene JULIEN - [charlene.julien@uniha.org](mailto:charlene.julien@uniha.org)

**ASSISTANTE ACHAT :** Marylise LENOUEVEL - [marylise.lenouvel@uniha.org](mailto:marylise.lenouvel@uniha.org)





# IMAGERIE GHT



MARCHE ACTIF

Fourniture d'équipements lourds d'imagerie et solutions connexes, incluant la maintenance, la formation des utilisateurs et les services associés pour un GHT.

## Descriptif du marché

Equipements lourds d'imagerie et les solutions connexes. Ce marché permet aux établissements du GHT, de mettre en œuvre une stratégie de prise en charge commune et graduée du patient. Il adresse les 3 modalités suivantes :

- Scanographes.
- Imageur à Résonance Magnétique.
- Radiologie interventionnelle.

*Accord cadre multi-attributaires (3) à marchés subséquents, avec un minimum de 3 équipements, installés sur une période de 24 mois maximum après l'émission du bon de commande.*

### Gains estimés

Effectif au résultat des marchés subséquents

### Titulaires

▪ CANON



▪ GE HEALTHCARE



▪ SIEMENS HEALTHINEERS



### Moyen d'accès



CENTRALE D'ACHAT

## Les points forts

- Unicité des conditions contractuelles pour les 3 modalités sur un même marché.
- Possibilité de mixer les solutions d'acquisition et leurs très grande souplesse :
  - Achat
  - Location longue durée du produit et maintenance associée : 5 ans, 5 ans +1, 6 ans, 7 ans, 7 ans +1, 8ans et de 7 à 10 pour la radiologie interventionnelle.
  - Location avec option d'achat et maintenance associée :
    - De 5 à 8 ans pour les Scanographes et IRM
    - De 7 à 10 ans pour la radiologie interventionnelle
- Des solutions connexes optimisant : les examens, les conditions de travail, l'interprétation des images, le travail collaboratif, la formation, la publication, l'exploitation des équipements, la sécurité des actes, l'identitovigilance, le confort et parcours patient, l'apport de l'IA.
- Un cadre juridique sécurisé pour vos remises en concurrence.
- Une souplesse de 24 mois pour installer les équipements.
- Des taux financiers très attractifs entre 1,05 et 1,55%.
- Des bordereaux de prix travaux pour chaque équipement.
- Une offre unique sur le marché avec une évolutivité permanente.
- Des remises sur quantité.

### Durée du marché

 **4 ans**

De Juin 2020 à juin 2024  
Maintenance et formation accessibles pendant 10 ans après mise en service

## Une offre dédiée GHT

Accessible uniquement au niveau du GHT et pour ses établissements, elle permet aux établissements du GHT de mettre en œuvre une stratégie de prise en charge commune et graduée du patient





## Descriptif des produits accessibles



<b>Scanographes</b>	Aquilion LB Aquilion Lightning Aquilion Lightning SP Aquilion Prime SP Aquilion One	Optima 520/540 Discovery RT Revolution EVO Revolution Maxima Revolution Frontier Revolution CT ES Revolution CT	Somaton : Confidence 20/64 Go Now/UP/ALL/Top Definition Edge Edge Plus Drive Force
<b>IRM</b>	Elan Ostéo Expert Elan Ostéo Premium (1,5 T) Elan Expert/Premium (1,5 T) Orion Premium (1,5 T) Orion Expert/F/UF (1,5 T) Galan (3T) Centurion (3T)	Signa : Creator (1,5 T) Explorer (1,5 T) voyager (1,5 T) Pioneer (3T) Artist (1,5 T) Architect (3T) Premier (3T)	Magneton : Sempra (1,5 T) Amira (1,5 T) Altea (1,5 T) Sola (1,5 T) Spectra (3T) Lumina (3T) Prisma E11 (3T) Vida (3T)
<b>Radiologie interventionnelle</b>	Alphenix Core+ Alphenix Sky Alphenix Biplan Alphénix 4D CT	Elite IGS 3, IGS 5 Monoplan IGS 6 Biplan /IGS 7 Robotisée Inter'Act	Artis Icono Floor Artis Q Celimg Artis Icono Biplan Artis Q biplan Nexaris Angio CT



## Bon usage

Les marchés subséquents et les bons de commande portant sur les équipements doivent être émis pendant les 4 années suivant la notification de l'accord-cadre.

La possibilité est offerte aux bénéficiaires de l'accord-cadre d'émettre des bons de commande, liés aux prestations captives des équipements, telles que la maintenance ou la formation aux utilisateurs, pendant une période de 10 ans maximum à compter de la mise en service des équipements.



## Nous rejoindre

### Vous êtes adhérent UniHA ?

Ce marché est accessible à n'importe quel moment par le biais de la centrale d'achat UniHA, en demandant une convention de mise à disposition du marché à [centraleachat@uniha.org](mailto:centraleachat@uniha.org)

### Vous souhaitez adhérer à UniHA ?

Contactez le service Relations Etablissements à [contact@uniha.org](mailto:contact@uniha.org) ou par téléphone 04 86 80 04 78.



## Contactez la filière d'ingénierie biomédicale



**COORDONNATEUR** : Hubert SERPOLAY - [hubert.serpelay@chu-rennes.fr](mailto:hubert.serpelay@chu-rennes.fr)  
**RESPONSABLE FILIÈRE** : Bertrand LEPAGE - [bertrand.lepage@uniha.org](mailto:bertrand.lepage@uniha.org)  
**ACHETEURS** : Jean-Christophe GAND - [jean-christophe.gand@uniha.org](mailto:jean-christophe.gand@uniha.org)  
 Charlène JULIEN - [charlene.julien@uniha.org](mailto:charlene.julien@uniha.org)  
**ASSISTANTE ACHAT** : Marylise LENOUEVEL  
[marylise.lenouvel@uniha.org](mailto:marylise.lenouvel@uniha.org) - 02 99 28 43 14





FICHE MARCHÉS

# MONITORING MULTIPARAMETRIQUE

Acquisition de moniteurs multiparamétriques avec les services associés de maintenance et de formation.

Gains financiers et qualitatifs

Titulaires

- DRÄGER
- MINDRAY
- PHILIPS

Moyen d'accès



CENTRALE D'ACHAT

Durée du marché

**2 ans**

12/2018 à 12/2020  
reconductible 2 fois 1 an



MARCHÉ ACTIF

## Descriptif du marché

Marché qui vise à couvrir les besoins adultes comme pédiatriques (dont des protocoles dédiés en néonatalogie) de surveillance en :

- **soins intermédiaires** notamment pour les salles de surveillance post-interventionnelle (SSPI).
- **blocs opératoires.**
- **réanimation et soins intensifs.**

Les moniteurs proposés au titre du marché concilient surveillance aux patients, exigences réglementaires et organisationnelles et facilitent l'intégration des nouvelles techniques médicales, tout en prenant de plus en plus en compte l'environnement immédiat du patient (hygiène, lumière et bruit dont les alarmes).

Ils permettent une continuité de surveillance en accompagnant au maximum le patient dans ses « transferts » entre services, comme par exemple du bloc opératoire vers un service de réanimation. Un accent particulier a aussi été mis sur la gestion et la prise en compte des alarmes.

Accord-cadre mono attributaire à bons de commande.



## Les points forts

- Solutions évaluées lors d'auditions, selon des scénarii de cas réels établis par des soignants.
- Location avec option d'achat de 7 à 10 ans, sur les lots 1 et 2.
- Possibilité d'introduire au marché les innovations techniques des titulaires.
- Une garantie de base de 3 ans et la possibilité de l'étendre à 5 ans.
- Prestations d'audit d'optimisation de parc et de gestion des alarmes.
- Remises quantitatives et une solution adaptée aussi bien à un service, un centre hospitalier isolé ou un GHT dans sa globalité ou non.



## Des experts hospitaliers

Pour répondre au plus près des besoins, un groupe d'experts a été monté, constitué d'ingénieurs biomédicaux, de chargés de développement clinique, d'infirmiers anesthésistes, de techniciens biomédicaux et d'acheteurs.

# MONITORING MULTIPARAMETRIQUES



## Descriptif des lots

### Lot 1 : Moniteur de soins intermédiaires :

- MINDRAY : IPM8 / N12 et ePM  
Poste Central - Télémétrie  
Option N15/18/19/22

### Lot 2 : Moniteur de soins aigus :

- PHILIPS : Intellivue MX700 15 pouces  
Poste Central -Télémétrie  
Option Intellivue MX400/450/500/550/800/MP5/X3

### Lot 3 : Moniteurs de curarisation autonomes

- DRÄGER : ToFscan



## Témoignage

“ Dans l'objectif d'accompagner cette démarche, UniHA a souhaité intégrer dans son processus de marketing d'achat des tests d'utilisabilité des dispositifs. Les différents soumissionnaires de solution de moniteurs ont pu démontrer l'intérêt de leur matériel en condition d'usage simulé. Plusieurs scénarii ont permis d'évaluer l'utilisation des équipements dans un véritable parcours de soins simulés et ainsi mettre en évidence les différences de confort d'utilisation, de sécurité pour le patient et l'efficacité de la solution par rapport à une autre. Cette approche ergonomique permet d'optimiser les relations entre la technologie et les soignants en améliorant la qualité des soins tout en prenant en compte l'amélioration des conditions de travail. ”

Alexandre Benoist, GHT Nord Saône et Loire, Chargé du développement de l'ingénierie clinique



## Contactez la filière d'ingénierie biomédicale



COORDONNATEUR : Hubert SERPOLAY - [hubert.serpoly@chu-rennes.fr](mailto:hubert.serpoly@chu-rennes.fr)

RESPONSABLE FILIÈRE : Bertrand LEPAGE - [bertrand.lepage@uniha.org](mailto:bertrand.lepage@uniha.org)

ACHETEURS :

• Jean-Christophe GAND - [jean-christophe.gand@uniha.org](mailto:jean-christophe.gand@uniha.org)

• Charlène JULIEN - [charlene.julien@uniha.org](mailto:charlene.julien@uniha.org)

ASSISTANTE ACHAT : Marylise LENOUVEL - [marylise.lenouvel@uniha.org](mailto:marylise.lenouvel@uniha.org)



## Bon usage

C'est d'activer toutes les possibilités offertes via ce marché et de répondre concomitamment aux besoins :

- **Du patient :** avec des systèmes de monitoring et de prise en charge qui facilitent le suivi en temps réel des patients mais aussi la prise de décision clinique à tous les niveaux et dans de nombreux environnements de soins très exigeants et critiques, tout au long de son séjour.
- **Du soignant :**
  - En activant les prestations de gestions des alarmes permettant de réduire le stress induit.
  - En y adossant les centrales de supervision dans une optique de surveillance et de gestion des besoins patients en temps réel, à leur chevet ou dans d'autres services, un autre étage, une autre aile d'un établissement ou au-delà et ce tout au long d'un continuum entre diagnostic, démarche clinique et suivi thérapeutique .
- **D'un service, d'un site seul ou d'un GHT :** en bénéficiant de par les quantités commandées de remises conséquentes.



## Nous rejoindre

Vous êtes adhérent UniHA ?

Ce marché est accessible à n'importe quel moment par le biais de la centrale d'achat UniHA, en demandant une convention de mise à disposition du marché à [centraleachat@uniha.org](mailto:centraleachat@uniha.org)

Vous souhaitez adhérer à UniHA ?

Contactez le service Relations Etablissements à [contact@uniha.org](mailto:contact@uniha.org) ou par téléphone 04 86 80 04 78.





FICHE MARCHÉS

# ANALYSES MICROBIOLOGIQUES, PHYSICO-CHIMIQUES ET NUTRITIONNELLES

sur les aliments, l'eau et l'environnement avec prestations associées.



MARCHÉ ACTIF

Pour garantir l'hygiène et la sécurité sanitaire des aliments dans les établissements, par rapport aux dangers microbiologiques, physiques et chimiques

Gains estimés

# 22%

en moyenne  
(gain calculé sur la moyenne des offres)

Titulaires

ABIOLAB ASPOSAN



AGROBIO



(Laboratoires du groupe QUALTECH)

BIOFAQ



(Groupe Carso)

Moyens d'accès



GROUPEMENT DE  
COMMANDE



CENTRALE D'ACHAT

Durée du marché

# 2 ans

01/03/2019 à 28/02/2021  
Renouvelable deux fois 12 mois



## Descriptif du marché

Ce marché s'inscrit dans le cadre des Plans de Maitrise Sanitaire des établissements (obligation réglementaire) et propose les prestations suivantes :

- Analyses sur les aliments,
- Analyses sur l'eau potable,
- Analyses sur l'environnement (surface, mains et air),
- Prestations d'audits hygiène,
- Sensibilisation des personnels à l'hygiène.



## Les points forts

Des laboratoires accrédités.



Un découpage en 4 territoires géographiques avec des laboratoires régionaux pour un accompagnement de proximité des prestations (aide pour l'interprétation des résultats et la gestion des alertes).

Un vaste choix d'analyses et prestations personnalisables pour renforcer la sécurité sanitaire des aliments dans les établissements.

Des remises annuelles pouvant représenter jusqu'à 3% du chiffre d'affaires en fonction du volume de prestations.



## Des experts hospitaliers

Ce marché a été réalisé par un Groupe Expert composé de responsables qualité, ingénieurs restauration, acheteurs et diététiciens (nes) des CHU /CH et des établissements partie des GHT.



## Descriptif des lots

Un lot unique par régions regroupant  
l'ensemble des prestations :

**Lot 1 : REGION OUEST**

➤ AGROBIO

AGROBIO

**Lot 2 : REGION NORD**

➤ AGROBIO

AGROBIO

**Lot 3 : REGION EST/SUD EST**

➤ ABIOLAB



Préservez la santé humaine

**Lot 4 : REGION SUD OUEST**

➤ BIOFAQ LABORATOIRES



## Témoignage

“ Les analyses microbiologiques, physico-chimiques et même nutritionnelles sont la clef de voûte de notre Plan de Maîtrise Sanitaire. Au-delà de l'aspect réglementaire à caractère obligatoire, ces analyses ferment la boucle et leurs résultats garantissent à nos patients une sécurité sanitaire de nos plats et par là, valident aussi nos processus de production et de distribution des plats fabriqués dans nos Unités de Production Culinaires.

A travers un travail de co-construction du cahier des charges par un groupe expert pluridisciplinaire et par un pilote UniHA, ce sont des prestations complètes et personnalisables qui ont été définies. Bien que ces dernières soient mises en œuvre par des laboratoires régionaux accrédités, selon un découpage territorial, elles s'appuient sur un socle national commun et pourront s'inscrire précisément et avec efficacité dans chaque PMS des adhérents UniHA.

C'est une synergie nationale de la qualité en restauration qui se met en place ! ”

Eric MATUSZAK,  
Responsable Qualité-Hygiène et Sécurité,  
CHU de Lille



## Bon usage

Les adhérents ont à leur disposition un espace en ligne sécurisé, offrant la possibilité de télécharger les résultats d'analyses et exporter des données en vue de réaliser des traitements statistiques.



## Nous rejoindre

**Vous êtes adhérent UniHA ?**

Ce marché est accessible à n'importe quel moment par le biais de la centrale d'achat UniHA, en demandant une convention de mise à disposition du marché à [centraleachat@uniha.org](mailto:centraleachat@uniha.org)

**Vous souhaitez adhérer à UniHA ?**

Contactez le service Relations Etablissements à [contact@uniha.org](mailto:contact@uniha.org) ou par téléphone au 04 86 80 04 78.



## Informations auprès de la filière Restauration :



COORDONNATEUR : Agnès CHARLOT-ROBERT  
ACHETEUR : Sophie CAILLÉ - Tél. 02 41 35 62 16  
[sophie.caille@uniha.org](mailto:sophie.caille@uniha.org)  
ASSISTANT ACHAT : Clément DA SILVA - Tél. 02 47 47 86 55  
[c.dasilva2@chu-tours.fr](mailto:c.dasilva2@chu-tours.fr)





FICHE MARCHÉS : Mise à jour le 18/06/2020 avec le contexte de la crise sanitaire.

# ACCOMPAGNEMENT DES TRANSFORMATIONS HOSPITALIÈRES : Missions d'Audit et d'accompagnement

Des besoins très différents du fait de l'hétérogénéité des GHT dans leur taille, leurs problématiques, leur état d'avancement, leurs spécificités managériales...

## Gain estimé

Un référencement d'experts

## Titulaires

▪ OPUSLINE



▪ MAZARS



Contact :

[marcheghtuniha@opusline.fr](mailto:marcheghtuniha@opusline.fr)

01 80 49 02 00

▪ NORDMANN



▪ PRO ACCIS



## Moyen d'accès



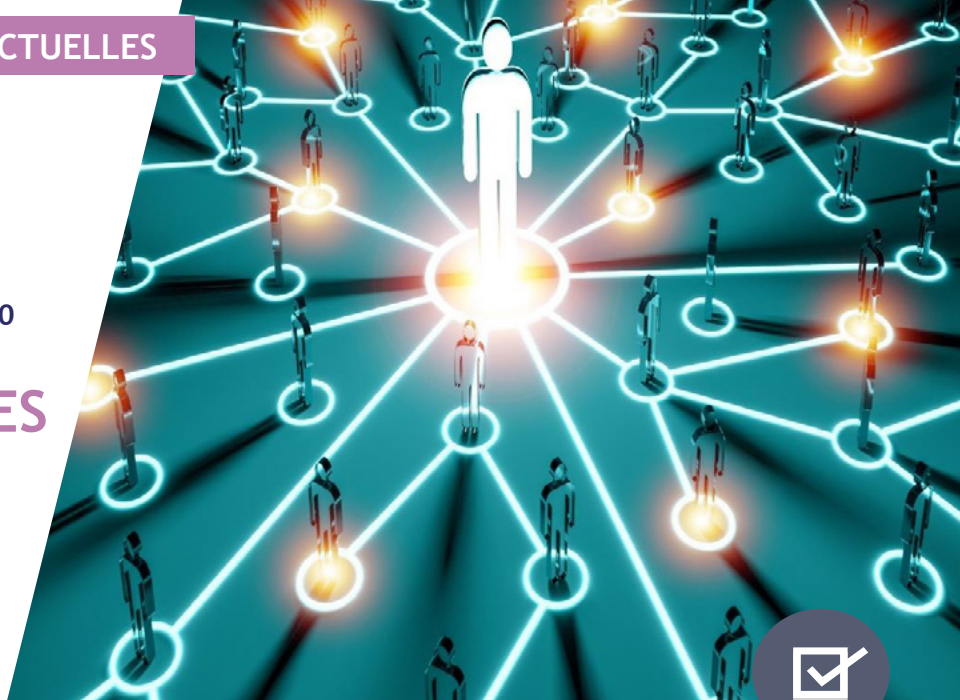
CENTRALE D'ACHAT

## Durée du marché



**4 ans**

31 janvier 2019 au 30 janvier 2023



MARCHÉ ACTIF

## Descriptif du marché

Les regroupements d'établissements, différents projets de fusion, la mise en place des Groupements Hospitaliers de Territoire et les divers projets de réorganisation mis en place, en cours de lancement ou en projet dans les Centres Hospitaliers Publics ont de forts impacts sur les équipes des établissements et GHT.

Via cet accord-cadre, le titulaire pourra réaliser des missions d'audit et d'accompagnement managérial de toute ou d'une partie d'un établissement ou de son GHT.

Les missions seront orientées sur de l'analyse et du conseil opérationnel pour proposer à la fois de la conduite du changement, de l'expertise métier et de la formation y compris de la formation action.



## Les points forts de l'offre

- **Expertise** : une séniorité des équipes, une très bonne connaissance du secteur.
- **Expérience** : des expériences réussies auprès de nombreux GHT.
- **Compétences** : la combinaison de « soft skills » et de compétences techniques.



## Des experts hospitaliers

Marché construit à partir de l'expertise acquise par la filière RH &PI notamment lors de la mise en place de l'Accord-cadre « Accompagnement GHT » et le déploiement de 60 marchés subséquents.





## Descriptif

### CONTEXTE DU MARCHÉ

Les GHT entrent dans la phase de mise en œuvre des projets, qu'il convient d'accompagner. Il s'agit désormais **de piloter la transformation** et non de dérouler la seule approche d'assistance technique, juridique ou administrative. Alors que l'accompagnement national a jusque-là soutenu l'élaboration des projets médicaux et projets de soins partagés des GHT, il s'agit désormais de **faire incarner par les professionnels le « projet GHT »**, pour en garantir l'adoption.

### ENJEUX DU MARCHÉ

- Faire évoluer la gouvernance territoriale : aller au-delà des obligations réglementaires; inclure éventuellement le droit d'option Ma Santé 2022
- Créer et animer des communautés de professionnels inter-établissements
- Renforcer les dispositifs d'écoute et de coaching des personnels
- Renforcer l'attractivité du GHT pour les profils médecins et soignants
- Piloter la gestion des profils et compétences via une GPEC territoriale

### AUTRES EXEMPLES DE MISSIONS LIÉES AU CONTEXTE ACTUEL :

- ✓ Améliorer la gouvernance GHT au vu des difficultés et/ou succès pendant la période de crise sanitaire,
- ✓ Piloter et organiser l'activité de télémédecine,
- ✓ Piloter par l'agilité les outils de gestion des flux, vision de l'activité, occupation des lits par catégorie (utiliser le ROR à la maille GHT), ...
- ✓ Articuler la coopération Hôpital & le médico-social,
- ✓ Articuler la coopération Hôpital, ville, privé/public,
- ✓ ...



## Bon usage

- Un Accord-cadre mono-attributaire, facilement disponible avec sa boîte à outils.
- Ajustement de l'audit et de l'accompagnement aux besoins du GHT.
- Capitalisation de la filière sur les retours d'expérience.



## Nous rejoindre

### Vous êtes adhérent UniHA ?

Ce marché est accessible à n'importe quel moment par le biais de la centrale d'achat UniHA, en demandant une convention de mise à disposition du marché à [centraleachat@uniha.org](mailto:centraleachat@uniha.org)

### Vous souhaitez adhérer à UniHA ?

Contactez le service Relations Etablissements à [contact@uniha.org](mailto:contact@uniha.org) ou par téléphone au 04 86 80 04 78.



## Informations auprès de la filière RH & Prestations Intellectuelles :



COORDONNATEUR : Aude MENU

ACHETEUR : Julie LETANG - Tél. 06 83 30 62 65

[julie.letang@uniha.org](mailto:julie.letang@uniha.org)

ASSISTANT ACHAT : Laëtitia RUBEAUX - Tél. 02 40 84 60 28

[laetitia.rubeaux@uniha.org](mailto:laetitia.rubeaux@uniha.org)



FICHE MARCHÉS

## APPUI AUX PUI

Appui aux PUI des établissements et aux Groupes Hospitaliers de Territoire dans la mise en œuvre du processus de sérialisation, de stockage et d'approvisionnement pharmaceutique des unités de soins.

### Gain estimé

Selon les établissements

### Titulaire



Contact :  
luc.landman@adopale.com

### Moyen d'accès



CENTRALE D'ACHAT

### Durée du marché



# 4 ans

janvier 2019 à décembre 2022



MARCHÉ ACTIF

## Descriptif du marché

Pour pouvoir accompagner au mieux les établissements hospitaliers dans la mise en place du processus de sérialisation, de stockage et d'approvisionnement des pharmacies à usage intérieur ayant de forts impacts organisationnels, logistiques ou encore informatiques, UniHA met à disposition de ses adhérents un marché d'appui aux PUI.

Ce marché d'appui aux PUI couvre une pluralité de missions.

Ci-dessous quelques exemples pouvant faire l'objet d'un accompagnement par le cabinet Adopale :

- Audit général de fonctionnement de la PUI.
- Optimisation du stockage pharmaceutique à la PUI et dans les unités de soins.
- Optimisation des processus internes de production.
- Assistance au projet d'automatisation des processus.
- Passage à la dispensation nominative.
- Analyse des flux logistiques entre la PUI et les unités de soins.
- Répartition territoriale des activités pharmaceutiques.
- Développement de la pharmacie clinique.



## Les points forts

- **Les profils des intervenants ont été rigoureusement sélectionnés :** expérimentés dans le domaine des organisations hospitalières, ils ont une expérience significative dans le domaine de la pharmacie.
- **Gestion VIP :** l'établissement bénéficie d'une gestion et d'un suivi commercial « Grand Compte » en tant qu'adhérent UniHA.
- **Simplicité d'usage :** l'accord cadre est simple d'accès et permet aux établissements de santé publics d'être audités et accompagnés sur l'organisation à mettre en place.
- **Assurance d'une prestation sur-mesure :** le prestataire s'adapte à l'hétérogénéité des établissements demandeurs.



## Des experts hospitaliers

Le CH de Troyes, le CHU de Bordeaux, l'AP-HM, le CHRU de Lille ont apporté leurs expertises techniques sur la sérialisation lors de l'élaboration du cahier des charges.



## Descriptif des lots



## Bon usage

### Lot unique

- Une tranche ferme : **l'audit logistique**.  
Phase de diagnostic et d'état des lieux.
- **Objectif** : établir un état des lieux exhaustif du périmètre à couvrir.

### Et 2 tranches optionnelles :

- Une tranche optionnelle 1 : définition d'une organisation cible.
- Une tranche optionnelle 2 : accompagnement à la mise en œuvre de l'organisation cible.

Ajustement de l'audit et de l'accompagnement aux besoins de l'établissement.

Un marché subséquent à caractériser en fonction du besoin à partir de la **boîte à outils à personnaliser** afin de recevoir une proposition d'accompagnement ajustée de la part du titulaire.



## Témoignage

“ Le marché européen est jusqu'à présent relativement protégé du trafic de médicaments mais qu'en sera-t-il demain ? Le danger se rapproche puisque sporadiquement des spécialités falsifiées arrivent dans le circuit de distribution européen. Se protéger de ce danger latent devient une priorité. Dans le cadre de la lutte contre les médicaments falsifiés, la vérification des dispositifs de sécurité n'est efficace que si l'ensemble des acteurs applique les obligations du règlement. Le dispositif mis en place par le règlement européen impose, à chacun, d'en mesurer l'impact sur son process et de choisir les solutions les plus adaptées. Pour les hôpitaux, la contrainte peut être importante en fonction des volumes de médicaments et des outils informatiques en place. A contrario, la possibilité de faire un contrôle exhaustif, détaillé et totalement numérisé des médicaments peut être un accélérateur de la transformation digitale nécessaire pour la modernisation des processus logistiques au sein des PUI et de leurs approvisionnements. La volonté manifestée par UniHA a été d'accompagner au mieux ses adhérents pour transformer la contrainte en opportunité, dans un dialogue constructif avec les titulaires des marchés de médicaments ”

Patric Mazaud, Responsable Service Achats Approvisionnement Stocks & Plans d'Urgence Institut de Pharmacie. Pôle santé publique, pharmacologie, pharmacie, CHRU Lille



## Nous rejoindre

### Vous êtes adhérent UniHA ?

Ce marché est accessible à n'importe quel moment par le biais de la centrale d'achat UniHA. Contactez la filière RH & PI afin de prendre connaissance du CCTP avec ses exigences et le périmètre couvert.

Ensuite, nous avons besoin de certaines informations et données pour préciser le périmètre de votre accompagnement et amorcer un travail avec le titulaire.

### Vous souhaitez adhérer à UniHA ?

Contactez le service Relations Etablissements à [contact@uniha.org](mailto:contact@uniha.org) ou par téléphone au 04 86 80 04 78.



## Informations auprès de la filière RH & Prestations Intellectuelles :



COORDONNATEUR : Aude MENU  
ACHETEUR : Julie LETANG  
[Julie.letang@uniha.org](mailto:Julie.letang@uniha.org) - 06 83 30 62 65  
ASSISTANTE ACHAT : Laëtitia RUBEAUX - Tél. 02 40 84 60 28  
[laetitia.rubeaux@uniha.org](mailto:laetitia.rubeaux@uniha.org)







FICHE MARCHÉS

## PRESTATIONS D'EXPERTISE, DE CONSEIL, D'ASSISTANCE ET D'ACCOMPAGNEMENT EN MATIÈRE INFORMATIQUE

Prestations en appui à la direction informatique, à la production informatique, au support applicatif, en renfort des équipes informatiques et sur les problématiques juridiques et achats informatiques des bénéficiaires d'UniHA.

Gains estimés

**8%**

de gain moyen sur achat sur les TJM du marché.

Titulaires

- SOPRA STERIA 
- ATOS - OPUSLINE 
- CGI France 
- ALTRAN 
- MAGELLAN Consulting 
- ITLAW AVOCATS - PRAGMA9 
- BUYING PEERS - ARNOLD VEVE AVOCAT - DESFORGES & SETTON AVOCATS 
- PYXIS - PERICAL & SABATTIER AVOCATS 

Moyen d'accès



CENTRALE D'ACHAT

Durée du marché



**4 ans**

16 juillet 2020 à 16 juillet 2024



MARCHE ACTIF

## Descriptif du marché

La mise en œuvre des GHT, les exigences de mutualisation, les contraintes de gestion et d'optimisation des ressources humaines, logistiques, matérielles, la protection des données, la dématérialisation des actes sont autant de facteurs qui exposent aujourd'hui les établissements de santé et médico-sociaux à des projets et enjeux informatiques complexes et en perpétuelle évolution.

Les directions informatiques des structures de santé manquent parfois de compétences spécifiques sur des projets ponctuels.

UniHA lance un marché de **prestations d'expertise, de conseil, d'assistance et d'accompagnement en matière informatique** pour répondre aux besoins. Les besoins des établissements ont été répartis en **5 lots**, en cohérence avec la segmentation qui est pratiquée pour les prestations informatiques de la phase de cadrage du projet à son déploiement aux utilisateurs :

1. Conseil en système d'information (AMOA).
2. Assistance à la maîtrise d'œuvre (AMOE).
3. Tests et Recettes informatiques.
4. Conduite du changement.
5. Accompagnement Achat informatique et Juridique.

- Marché multi-attributaires: 3 titulaires par lot.
- Marché en partie à bon de commande et en partie à marché subséquent.



## Les points forts

- Forte expertise et excellente connaissance du secteur.
- Instances de suivi au niveau local et national.
- Dispositifs de capitalisations des projets réalisés pour les adhérents UniHA.
- Séniorité sur les profils intervenants.
- Mode de passation adapté aux problématiques opérationnelles.
- Bons de commande et marchés subséquents.



## Des experts hospitaliers

Ce marché a été réalisé par un groupe d'experts composé de juristes, de DSI, d'acheteurs afin de répondre à l'ensemble des besoins.

## Descriptif des lots

5 lots permettant de choisir les prestations selon son besoin :

### Lot 1 : Conseil en système d'information (AMOA)

- Conseil et assistance à la fonction DSI
- Pilotage de projet informatique
- Consultant Audit d'une organisation SI
- Titulaires : SOPRA STERIA, ATOS - OPUSLINE, CGI

### Lot 2 : Assistance à la maîtrise d'œuvre (AMOE)

- Pilotage de projet informatique
- Ingénieur en interopérabilité et développement d'interfaces
- Développeur
- Ingénieur Data Platform
- Consultant Audit technique
- Titulaires : ATOS, SOPRA STERIA, CGI

### Lot 3 : Tests et recettes informatiques

- Testeur
- Recetteur
- Titulaires : SOPRA STERIA, CGI, ALTRAN

### Lot 4 : Conduite du changement

- Accompagnement à la conduite du changement
- Titulaires : ATOS - OPUSLINE, CGI, MAGELLAN

### Lot 5 : Accompagnement Achat et Juridique

- Accompagnement à la rédaction d'un marché public informatique
- Conseil et expertise juridique
- Titulaires : ITLAW AVOCATS - PRAGMA9, BUYING PEERS - ARNOLD VEVE AVOCAT - DESFORGES & SETTON AVOCATS, PYXIS - PERICAL & SABATTIER AVOCATS

## Bon usage

Forme du marché qui répond au mieux aux attentes des bénéficiaires.

- **Bon de commande** : Besoin maîtrisé par le bénéficiaire, sollicite le titulaire pour un ou plusieurs intervenants pour une durée définie. Titulaires sollicités par rang de classement.

Un modèle de bon de commande est prévu au marché.

- **Marché subséquent** : Projet complexe, nécessité d'exprimer son besoin avec un CCTP, attente de l'expertise du titulaire pour son offre technique et commerciale.



## Nous rejoindre

**Vous êtes adhérent UniHA ?**

Ce marché est accessible à n'importe quel moment par le biais de la centrale d'achat UniHA, en demandant une convention de mise à disposition du marché à [centraleachat@uniha.org](mailto:centraleachat@uniha.org)

**Vous souhaitez adhérer à UniHA ?**

Contactez le service Relations Etablissements à [contact@uniha.org](mailto:contact@uniha.org) ou par téléphone au 04 86 80 04 78.



Informations auprès de la filière Santé Numérique et Digitale :



COORDONNATEUR : Thierry BLANCHARD

ACHETEUR :

Arthur DENNINGER

[arthur.denninger@uniha.org](mailto:arthur.denninger@uniha.org) - 06 72 98 77 73

ASSISTANTE ACHAT : Kerline RAYMOND

[kerline.raymond@uniha.org](mailto:kerline.raymond@uniha.org) - 04 91 38 27 23





## FICHE MARCHÉS

# PRESTATIONS DE BIO-NETTOYAGE

Zones tertiaires, zones de soins et vitrerie intérieure et extérieure.

## Gains estimés

Estimation entre **3 et 10%** selon la maturité de l'établissement sur cette démarche et le périmètre externalisé.

## Titulaires

- ATALIAN
- ELIOR
- ISS
- ONET
- SAMCIC
- NET PLUS
- DERICHEBOURG

## Moyens d'accès



GRUPEMENT DE COMMANDE



CENTRALE D'ACHAT

## Durée du marché



**4 ans**

Juin 2019 à Juin 2023



MARCHÉ ACTIF

## Descriptif du marché

Accord Cadre Multi-attributaire alloti selon la superficie des établissements et le type de locaux externalisés avec la répartition suivante :

- Zones tertiaires et zones de soins
- Zones tertiaires exclusivement
- Vitrerie intérieure et extérieure exclusivement

Ce marché repose sur un cahier des charges avec **obligation de résultat** pour les prestations régulières. Afin de répondre au mieux aux attentes des établissements en terme de convergence des marchés, nous avons mis en place un Accord Cadre qui couvre un périmètre plus large avec différents lots.

Ce travail s'inscrit dans la réflexion des achats mutualisés définis par la DGOS avec la mise en place des Groupements Hospitaliers de Territoire.

Accord cadre multi-attributaires avec passations de marchés subséquents gérés par l'établissement (ou le GHT selon le choix des établissements).



## Les points forts

- Pertinence d'un cahier des charges commun avec des clauses sur les aspects :
  - Techniques
  - Sociaux
  - Éthiques
  - De Qualité
  - De continuité de service
- Gestion d'un marché national avec un suivi Grand Compte au sein des entreprises titulaires du marché
- Regroupement des besoins avec les limites de « spécificité des sites ».
- La passation du marché subséquent permet de prendre en considération les aspects spécifiques de chaque établissement : point primordial pour obtenir satisfaction de la prestation demandée.



## Des experts hospitaliers

Cette démarche a été initiée en 2009 avec plus de 20 établissements « historiques » d'UniHA tels que les HCL, le Chu de Nantes, le CHR de Metz-Thionville, le CHU de Grenoble, le CHU de Tours, le CHU de Brest, le CHU de Saint-Etienne.



# PRESTATIONS DE BIO-NETTOYAGE



## Descriptif des lots

### Pour les zones tertiaires et zones de soins :

- **Lot 1 :** Prestation de Bio Nettoyage en Obligation de Résultat pour les zones tertiaires et/ou zones de soins pour une superficie **supérieure à 30 000 m2**
- **Lot 2 :** Prestation de Bio Nettoyage en Obligation de Résultat pour les zones tertiaires et/ou zones de soins pour une superficie **comprise entre 30 000 m2 et 10 000 m2**
- Titulaires lots 1 et 2 : **ATALIAN - ELIOR - GSF - ISS - ONET**
- **Lot 3.1 à 3.13 :** Prestation de Bio Nettoyage en Obligation de Résultat pour les zones tertiaires et/ou zones de soins pour une superficie **comprise entre 10 000 m2 et 1 000 m2 -décomposé en 13 lots géographiques- représentant les régions sur le territoire métropolitain**
- Titulaires : **ATALIAN - ELIOR - ISS - ONET - SAMSIC - NET PLUS** selon les régions

### Pour les zones tertiaires exclusivement

- **Lot 4 :** Prestation de bio Nettoyage en Obligation de Résultat pour les zones tertiaires pour une superficie **supérieure à 30 000 m2**
- **Lot 5 :** Prestation de Bio Nettoyage en Obligation de Résultat pour les zones tertiaires pour une superficie **comprise entre 30 000 m2 et 10 000 m2**
- Titulaires lots 4 et 5 : **ATALIAN - ELIOR - GSF - ISS - ONET**
- **Lot 6.1 à 6.13 :** Prestation de Bio Nettoyage en Obligation de Résultat pour les zones tertiaires pour une superficie comprise entre 10 000 m2 et 1 000 m2 - *décomposé en 13 lots géographiques- représentant les régions sur le territoire métropolitain*
- Titulaires : **ATALIAN - DERICHEBOURG - ELIOR - ONET - SAMSIC - NET PLUS** selon les régions

### Pour la Vitrierie intérieure et extérieure en obligation de moyens

- **Lot 7.1 à 7.14 :** Prestation de Vitrierie - *décomposé en 13 lots géographiques représentant les régions sur le territoire métropolitain*
- Titulaires : **ATALIAN - GSF - ONET - NET PLUS** selon les régions



## Bon usage

**NOUVEAU :** également disponible un marché d'Accompagnement et de Conseil sur les Prestations de Bio-Nettoyage

Ce marché est dédié à tous les établissements n'ayant pas le temps et/ou les compétences en interne pour gérer la préparation à la consultation ou la mise en place d'un marché de Bio-Nettoyage en obligation de résultat. Le Titulaire du marché d'Accompagnement et de Conseil est **QUALIGIENE**.

3 étapes principales pour mettre en place un marché en obligation de résultat :

- 1 - ACCOMPAGNEMENT sur la mise en place (entre le titulaire et l'établissement)
- 2- PILOTAGE avec respect des engagements techniques mis en place
- 3- Mise en place du CONTRÔLE et des REUNIONS MENSUELLES DE SUIVI



## Nous rejoindre

**Vous êtes adhérent UniHA ?**

Ce marché est accessible à n'importe quel moment par le biais de la centrale d'achat UniHA, en demandant une convention de mise à disposition du marché à [centraleachat@uniha.org](mailto:centraleachat@uniha.org)

**Vous souhaitez adhérer à UniHA ?**

Contactez le service Relations Etablissements à [contact@uniha.org](mailto:contact@uniha.org) ou par téléphone au 04 86 80 04 78.



## Informations auprès de la filière Services :



**COORDONNATEUR :** Aude MENU  
**ACHETEURS :** Elisabeth CHOLLET - Tél. 02 40 84 76 23  
[elisabeth.chollet@uniha.org](mailto:elisabeth.chollet@uniha.org)  
**ASSISTANTE ACHAT :** Laëtitia RUBEAUX - Tél. 02 40 84 60 28  
[laetitia.rubeaux@uniha.org](mailto:laetitia.rubeaux@uniha.org)





FICHE MARCHÉS

# CONTROLES ET DIAGNOSTICS TECHNIQUES

Vérification de la conformité des installations et des équipements conformément à la réglementation en vigueur.

## Gains estimés

Selon les établissements

## Titulaires

### APAVE

Nicolas BLAISE  
06 27 84 26 35

[nicolas.blaise@apave.com](mailto:nicolas.blaise@apave.com)

→ Lot 1



### ADIAG

Alexandra AUBINAUD  
06 98 86 89 50

[alexandra.aubinaud@adiag.apave.com](mailto:alexandra.aubinaud@adiag.apave.com)

→ Lot 2



## Moyens d'accès



GRUPEMENT DE  
COMMANDE



CENTRALE D'ACHAT

## Durée du marché



# 4 ans

De janvier 2020 à décembre 2023



MARCHÉ ACTIF

## Descriptif du marché

Ce marché est constitué de 2 lots :

**Lot 1 : Contrôles techniques généraux**

**Lot 2 : Diagnostics techniques**

Les contrôles et diagnostics techniques périodiques permettent :

- de vérifier la conformité réglementaire des installations et des équipements à la réglementation applicable,
- d'informer les établissements adhérents sur la conformité des installations et équipements à la réglementation en vigueur,
- d'obtenir des rapports de contrôle technique et d'en faire des éléments de travail et de discussions, avec la rédaction de documents de synthèse,
- d'améliorer la sécurité technique des installations et équipements au regard des rapports des contrôles techniques,
- A cette fin, le titulaire analyse les non-conformités, leurs antériorités et leur gravité et remet une préconisation par observation formulée.



## Les points forts

- La gestion et le suivi commercial en tant que Grand Compte avec une gestion de proximité des prestations.
- Un interlocuteur dédié à chaque établissement : le chef d'agence.
- Le reporting et la veille réglementaire auprès des établissements : newsletter, service de veille via la plateforme sécurisée Avisé.
- Un déploiement du marché avec l'appui des 13 responsables animation des ventes.
- Un outil de consultation en ligne : ApogeeOne.



## Des experts hospitaliers

Ce marché a été réalisé par la filière Services du CHU de Nantes afin de répondre à l'ensemble de vos besoins.



## Descriptif

### Lot 1 : Contrôles techniques généraux

- **Sous-lot 1 :** Installations électriques
- **Sous-lot 2 :** Installations de protection contre la foudre
- **Sous-lot 3 :** Installations de protection incendie
- **Sous-lot 4 :** Installations thermiques, climatisation
- **Sous-lot 5 :** Equipements sous pression
- **Sous-lot 6 :** Installations de gaz combustible
- **Sous-lot 7 :** Installations de cuisson
- **Sous-lot 8 :** Installations de gaz médicaux
- **Sous-lot 9 :** Ascenseurs, monte-charges, élévateurs de personnes, escaliers mécaniques et trottoirs roulants
- **Sous-lot 10 :** Portes, portails
- **Sous-lot 11 :** Machines
- **Sous-lot 12 :** Appareils et accessoires de levage
- **Sous-lot 13 :** Equipements pour travaux temporaires en hauteur et de protection
- **Sous-lot 14 :** Cuves, bassins et réservoirs
- **Sous-lot 15 :** Equipements sportifs et aires de jeux
- **Sous-lot 16 :** Rayonnement (radon, rayonnements électromagnétiques, rayonnements optiques)
- **Sous-lot 17 :** Eau (disconnecteurs)
- **Sous-lot 18 :** Air intérieur
- **Sous-lot 19 :** Nuisances sonores
- **Sous-lot 20 :** Polluants atmosphériques
- **Sous-lot 21 :** Pollution de l'eau
- **Sous-lot 22 :** I.C.P.E.
- **Sous-lot 23 :** Valeurs limites d'exposition professionnelle
- **Sous-lot 24 :** Transport matières dangereuses

### Lot 2 : Diagnostics techniques

- **Sous-lot 1 :** Diagnostic technique immobilier
- **Sous-lot 2 :** Accessibilité handicapés et P.S.E.
- **Sous-lot 3 :** Diagnostic amiante

#### Sous lot 24 :

La mission poursuit deux objectifs :

- Examiner le respect des règles relatives aux opérations concernées de transport, de chargement et de déchargement de marchandises dangereuses ;
- Analyser et conseiller l'établissement concernant l'état des pratiques et procédures de l'établissement relatives aux activités de chargement, déchargement, d'emballage et de transport de marchandises dangereuses.



## Bon usage

L'organisation mise en place est la suivante :

- Rendez-vous entre l'établissement et le Titulaire pour définir les missions ;
- Validation d'un planning annuel d'intervention ;
- Envoi des avis de passage 15 jours ouvrés avant les échéances, avec les horaires d'intervention ;
- Rappel des conditions d'exécution et les règles de sécurité ;
- Vérification de l'état de conservation des installations et équipements ;
- Restitution sur les constats effectués et formalisation de recommandations d'amélioration ;
- Explication des observations et recommandations ;
- Proposition d'assistance éventuelle, d'actions correctives ;
- Signature du registre de sécurité ;
- Alerte en cas de non-conformité grave constatée lors de la visite ;
- Formalisation du rapport d'intervention ;
- Rédaction de la synthèse des observations et des recommandations ;
- Emission d'un rapport ;
- Bilan des interventions de l'année en fin d'exercice avec proposition d'axes de progrès.



## Nous rejoindre

### Vous êtes adhérent UniHA ?

Ce marché est accessible à n'importe quel moment par le biais de la centrale d'achat UniHA, en demandant une convention de mise à disposition du marché à [centraleachat@uniha.org](mailto:centraleachat@uniha.org)

### Vous souhaitez adhérer à UniHA ?

Contactez le service Relations Etablissements à [contact@uniha.org](mailto:contact@uniha.org) ou par téléphone au 04 86 80 04 78.



## Informations auprès de la filière Services :



**ACHETEUR :** Vivien LECAMP

Tel : 06 34 45 26 42 - [vivien.lecamp@uniha.org](mailto:vivien.lecamp@uniha.org)

**ASSISTANTE ACHATS :** Laëtitia RUBEAUX

Tel : 02 40 84 60 28 - [laetitia.rubeaux@uniha.org](mailto:laetitia.rubeaux@uniha.org)







FICHE MARCHÉS

## ASSISTANCES A MAITRISE D'OUVRAGE - HELISTATIONS HOSPITALIERES

Dans un contexte d'évolution permanente, UniHA propose un marché clé en main pour les projets d'infrastructures héliportées.

Gains estimés

# 3%

en moyenne

Titulaires sur les 3 lots

- PELAGOS AERO
- I TARMAC - SAFETY 4 FLIGHT



- PELAGOS AVIATION
- CGX AERO



Moyens d'accès



GROUPEMENT DE COMMANDE



CENTRALE D'ACHAT

Durée du marché

## 2 ans + 1 fois 2 ans

Juin 2019 a juin 2021 ou 2023

MON  
3

## Descriptif du marché



MARCHÉ ACTIF

Accord-cadre permettant de référencer des assistances à maîtrise d'ouvrage sur le sujet des plateformes héliportées hospitalières.

L'objectif étant de faciliter l'accès à une aide technique spécialisée pour les établissements de santé dans un contexte de changements :

- **Réglementaires** avec la révision de l'annexe 14 OACI prévue pour 2020
- Des **aéronefs** mis en place sur les marchés HéliSMUR
- **Bâtimentaires** prévues sur les établissements hospitaliers

Les établissements hospitaliers peuvent donc désormais disposer d'un appui pour aborder efficacement ces évolutions



## Les points forts

- Accord-cadre pour apporter de la souplesse aux adhérents
- Démarche adaptée à chaque projet
- Couverture des besoins depuis l'étude de faisabilité jusqu'au suivi de la « vie de la plateforme »



## Marché national

Ce marché d'Assistances a Maîtrise d'Ouvrage est une première.

A travers cette procédure UniHA souhaite proposer à ses adhérents une prestation complémentaire à l'accompagnement au renouvellement des marchés de prestations HéliSMUR (*sous mandat et financement du Ministère de la Santé*) et ainsi proposer un accompagnement sur l'ensemble des éléments d'environnement de la prestation héliportée.



## Descriptif des lots

### Lot 1 - Audit et étude - multi attributaire

Ce lot est mobilisable pour les établissements souhaitant :

- Faire analyser leur plateforme (audit)
- ou
- Souhaitant étudier les différentes perspectives de mise en place d'hélistation (étude de faisabilité)

### Lot 2 - Appui à la mise aux normes - multi attributaire

Ce lot vise à faire évoluer la plateforme tout au long de sa vie par la mise en œuvre :

- D'actions correctives
- D'études opérationnelles
- De réalisation ou actualisation de la carte VAC

### Lot 3 - Assistances a maitrise d'ouvrage - multi attributaire

Le lot 3 permet aux établissements de :

- Monter un dossier de création de plateforme jusqu'à la validation du projet
- De disposer d'un suivi de chantier pour les travaux de construction jusqu'à mise en service
- De bénéficier d'un appui technique lors de la création de nouveaux bâtiments avec hélistation



## Bon usage

Une boîte à outils permettant aux établissements de relancer leurs marchés subséquents est mis à disposition des adhérents.

UniHA reste également disponible pour échanger en amont des projets avec les établissements souhaitant optimiser leur desserte héliportée



## Nous rejoindre

**Vous êtes adhérent UniHA ?**

Ce marché est accessible à n'importe quel moment par le biais de la centrale d'achat UniHA, en demandant une convention de mise à disposition du marché à [centraleachat@uniha.org](mailto:centraleachat@uniha.org)

**Vous souhaitez adhérer à UniHA ?**

Contactez le service Relations Etablissements à [contact@uniha.org](mailto:contact@uniha.org) ou par téléphone au 04 86 80 04 78.



## Informations auprès de la filière Transports :



ACHETEUR : Antoine GARRIGUE-GUYONNAUD,  
[antoine.garrigue@uniha.org](mailto:antoine.garrigue@uniha.org), 06 45 55 08 22  
 ACHETEUR : Laëtitia DUCOURNAU  
[laetitia.ducournau@uniha.org](mailto:laetitia.ducournau@uniha.org) 06 78 17 29 57





FICHE MARCHÉS

## ACCOMPAGNEMENT HÉLISMUR

Bénéficiez d'un  
appui transverse  
sur votre marché  
HéliSMUR

Gains estimés

Financiers et qualitatifs

# 5%

en moyenne

Marché national

# 82 M€ TTC

  
annuel

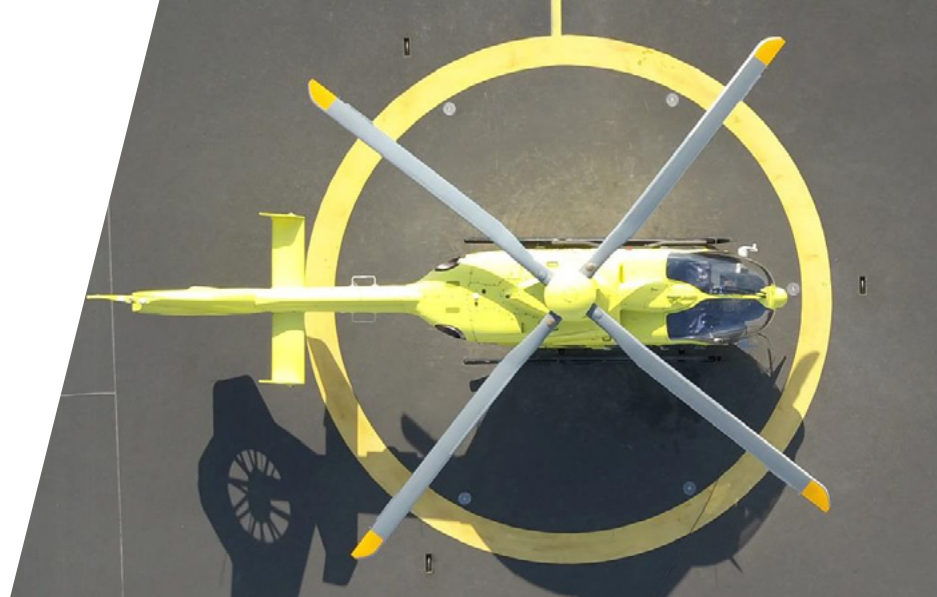
Comment y accéder ?

CONVENTION  
D'ACCOMPAGNEMENTDEMARCHE  
100% GRATUITE

Durée de l'accompagnement



# 12 mois à 36 mois

pour la relance du marché et de  
manière continue pour le suivi


## Descriptif du projet

Depuis septembre 2014, UniHA propose à l'ensemble des bases sièges d'HéliSMUR, un appui au renouvellement, à la mise en place et au suivi de la prestation HéliSMUR.

Cette démarche s'effectue sur mandat de la Direction générale de l'Offre de Soins (DGOS).

Sur un achat complexe, le recours à l'accompagnement UniHA permet aux établissements de santé de bénéficier d'une vision nationale de l'environnement de marché.

## HÉLISMUR EN QUELQUES CHIFFRES

17 marchés accompagnés ou en cours

74 M€ TTC de périmètre traité ou en cours

+ de 5 M€ TTC de gains achats

AVRIL 2019



## Les points forts

- Rôle d'interface entre l'ensemble des acteurs de la prestation
- Sécurisation juridique des procédures
- Benchmark actualisé en continu avec l'apport des accompagnements
- Des fiches pratiques de marchés



## Une vision nationale

En étant en relation avec la DGOS, les ARS, la DGAC, les fournisseurs et avec l'apport des accompagnements réalisés, UniHA permet aux établissements appuyés de disposer d'une vision sans cesse actualisée d'un marché en mouvement.



## L'accompagnement UniHA

### Appui à une réflexion régionale

UniHA intervient en amont de la relance pour aider les acteurs (hôpitaux, Agences Régionales de Santé, DGOS) à identifier les éléments de stratégie régionale / nationale.

### Renouvellement du marché

Articulé autour de deux grands axes : un état des lieux et la passation du marché public. La phase de marché vise à optimiser l'achat de la prestation HéliSMUR ainsi que la réponse apportée par les fournisseurs.

### Suivi du marché

En amont de la relance, lors de la phase de mise en place et tout au long de la vie du contrat, UniHA apporte aux établissements des éléments de contexte sur ce marché en évolution constante.

## Juste besoin

UniHA travaille en collaboration avec les utilisateurs (SAMU-SMUR), les directions achats, l'ARS pour définir le juste besoin sur une prestation particulièrement technique.

## Etablissements accompagnés

### Groupements :

Amiens - Laon

Bourgogne Franche-Comté

Bretagne

Centre

Grand Est

HCL - Grenoble

Languedoc Roussillon

Lille - Arras

Nouvelle Aquitaine

Pays de la Loire

Provence Alpes Côte d'Azur

### Etablissements seuls :

CHI Alençon

CH Cayenne

CH Chambéry

CHU Rouen

CHU Saint Etienne

CHU La Réunion (création de base)

GIP TSH Ile de France (Créteil)

## Témoignage

“ L'accompagnement UNIHA dont la connaissance des (...) marchés a constitué un apport efficace, disponible et pertinent, tant pour l'ARS que les établissements siège d'HéliSMUR. ”

ARS Bourgogne Franche-Comté

## Vous souhaitez être accompagné ?

Démarche accessible aux établissements membres et non membres d'UniHA, contactez-nous.

## Informations auprès de la filière Transports :



COORDONNATEUR : Florence MARQUES  
ACHETEUR : Antoine GARRIGUE-GUYONNAUD  
Email : [antoine.garrigue@uniha.org](mailto:antoine.garrigue@uniha.org)  
Tel : 06 45 55 08 22





FICHE MARCHÉS

# TRANSPORTS SANITAIRES



MARCHÉ ACTIF

UniHA est le 1<sup>er</sup> opérateur achat à vous accompagner dans l'évolution réglementaire de la réforme de l'article 80 de la LFSS entrée en vigueur le 1<sup>er</sup> octobre 2018.

## Gains estimés

**29%**  
en moyenne

## Titulaires

Lot 1 :

**Santé Mobilité Services** L'organisateur de la mobilité des patients



Lot 2 : Atout Majeur Concept



## Moyen d'accès



CENTRALE D'ACHAT

Durée du marché



**4 ans**

01/11/2018 à 31/10/2022

## Descriptif du marché

Depuis le 1<sup>er</sup> octobre 2018, certains transports à la charge de l'Assurance Maladie sont transférés vers les établissements prescripteurs : réforme dite de l'article 80 de la Loi de Finance de la Sécurité Sociale.

Objectifs de cette évolution réglementaire :

- Unifier les modalités de prise en charge des dépenses de transports inter et intra hospitaliers.
- Préciser les règles relatives à la prise en charge des transports patients bénéficiant de permissions de sorties.

Afin de faciliter la gestion du transport sanitaire face à ces nouvelles contraintes réglementaires, la filière Transports propose pour les GHT un nouveau marché composé :

- D'un audit de l'organisation des transports et intra hospitaliers / GHT accompagné de préconisations d'optimisation de l'organisation.
- D'un accompagnement au changement, à la gestion de la transition et à la mise en place de marchés de transports de patients.
- D'un outil de gestion de régulation des transports de patients.



## Les points forts

- Accord-cadre pour apporter de la souplesse aux adhérents
- Stratégie achat soutenue par le Ministère de la Santé et de la Solidarité
- Evaluer votre organisation des flux patients avec des consultants experts
- Optimiser vos demandes de transports via des outils de pilotage
- Maîtriser votre budget transports



## Des experts hospitaliers

La filière Transports s'est entourée d'une équipe pluridisciplinaire composée d'hospitaliers : responsables transport, acheteurs, régulateurs... mais aussi d'institutions : ARS et CNAM.



## Descriptif des lots

### Lot 1 multi attributaires

- Audit de la fonction transport de patients,
- Accompagnement à la mise en place du plan d'action et de marchés de transport de patients.

Ce lot regroupe l'ensemble des prestations intellectuelles sous forme de 3 composantes :

- Audit de la fonction transport de patients
- Accompagnement à la mise en place du plan d'action
- Accompagnement à l'élaboration d'un cahier des charges de marché de transport de patients

Titulaires :

- SANTÉ MOBILITÉ SERVICES
- MOBILIS
- CNEH
- ADOPALE
- SGS-AMBLER

### Lot 2 multi attributaires

Principaux éditeurs d'outils de régulation sur le marché

- Fourniture,
- Mise en place d'un outil de régulation des transports de patients,
- Suivi de son exécution.

Titulaires :

- ATOUT MAJEUR CONCEPT
- AD'VALOREM
- SANILEA
- GEO SOFT
- APPLIGOS-OPENDEV



## Témoignage

“ La mise en place de l'article 80 a de nombreux impacts pour les établissements de santé et pour les transporteurs. L'accompagnement des établissements à travers un état des lieux de la fonction transport de patients et la mise en place d'un outil de régulation est une réelle plus-value apportée par UniHA qui devrait permettre une meilleure gestion des flux de patients ”

Fabienne BILLAULT,

Présidente de l'Association des responsables des transports et de la logistique à l'hôpital (ARTLH)



## Informations auprès de la filière Transports :



COORDONNATEUR : Florence MARQUEZ

ACHETEURS :

Sandrine DENJEAN - Tél : 04 67 33 92 80 - [sandrine.denjean@uniha.org](mailto:sandrine.denjean@uniha.org)

Cyril LOPEZ - Tél : 04 67 33 93 01 - [cyril.lopez@uniha.org](mailto:cyril.lopez@uniha.org)

ASSISTANT ACHAT :

Laetitia DUCOURNAU - Tél : 06 78 17 29 57 - [laetitia.ducournau@uniha.org](mailto:laetitia.ducournau@uniha.org)



## Bon usage

Une boîte à outils permettant aux établissements de relancer leurs marchés subséquents est mis à disposition des adhérents.



## Nous rejoindre

Vous êtes adhérent UniHA ?

Ce marché est accessible à n'importe quel moment par le biais de la centrale d'achat UniHA, en demandant une convention de mise à disposition du marché à [centraleachat@uniha.org](mailto:centraleachat@uniha.org)

Vous souhaitez adhérer à UniHA ?

Contactez le service Relations Etablissements à [contact@uniha.org](mailto:contact@uniha.org) ou par téléphone au 04 86 80 04 78.





# DÉMATÉRIALISATION DES COURRIERS



MARCHE ACTIF

Réduisez les frais de courrier de votre établissement grâce à la dématérialisation de vos courriers médicaux et administratifs.

## Gains estimés

**85%**

Optimisez le taux de dématérialisation de vos courriers médicaux

## Titulaire



### Contact :

Hélène GAUTIER

06 72 51 93 99

helene.gautier@lifen.fr

## Moyen d'accès

Pour faire une demande d'adhésion au marché (sans aucun engagement), rendez-vous sur le portail C.A.I.H. : <https://portail.caih-sante.org>

## Descriptif du marché

Faites des économies significatives et optimisez la charge de travail des secrétariats grâce à la dématérialisation des courriers. Lifen vous propose une solution unique pour envoyer l'ensemble de vos documents (comptes rendus, convocations, résultats) vers tous les destinataires : médecins, patients, structures.

- La dématérialisation des courriers médicaux.
- L'envoi en masse et au format industriel de vos courriers pour réduire vos frais d'affranchissement.

L'intégration du produit est facilitée par une offre en mode SaaS (logiciel en tant que service) chez un prestataire HDS. La mise en œuvre de la solution est facilitée par l'imprimante virtuelle qui permet une conservation de vos modèles de courriers.

## Les points forts

- Un taux de dématérialisation de vos courriers médicaux bien supérieur aux autres solutions existantes.
- Un service inclus d'incitation à la dématérialisation de vos correspondants de ville.
- Vous bénéficiez de l'annuaire des professionnels de santé le plus complet et le plus actualisé de France, mis à jour tous les jours.
- Échanges sécurisés, cryptés, serveur chez un hébergeur certifié HDS.

## Durée du marché



**4 ans**

Octobre 2019 à octobre 2023



## Des experts hospitaliers

Ce marché a été élaboré par les experts hospitaliers de la CAIH du CHRU de Lille.

# DÉMATÉRIALISATION DES COURRIERS



## Descriptif des prestations

### Envoi des documents médicaux aux correspondants :

- Gestion et automatisation de l'envoi des documents.
- Suivi en temps réel et contrôle de ces envois.
- Mise en place de services pour assurer la délivrabilité et augmenter la dématérialisation des envois.

### Incitation des correspondants à choisir un canal dématérialisé.

### Compatibilité avec tous les logiciels métiers grâce à l'imprimante virtuelle.

### Prestations supplémentaires :

- Envoi des documents médicaux vers le Dossier Médical partagé (DMP).
- Dématérialisation des envois aux patients.



## Témoignage

“Lifen nous permet de résoudre une équation jusqu'ici insoluble : assurer une dématérialisation des comptes rendus médicaux supérieure à 80% et réduire significativement nos dépenses postales, tout en demandant très peu de temps et de budget aux équipes internes de notre établissement.”

Olivier Boyer  
Directeur général du CHR d'Orléans

“Lifen nous permet de renforcer le lien avec la médecine de ville. Couplé à un projet de reconnaissance vocale, le travail des secrétaires est plus efficace et les tâches répétitives de frappe et d'envoi de courrier sont éliminées. Par ailleurs, Lifen s'articule parfaitement avec les SI de l'établissement et nos projets connexes.”

François GUERDER  
Ancien DSI des Hôpitaux de Strasbourg



## Bon usage

Insérez-vous dans la démarche MaSanté2022. Atteignez les indicateurs du programme HOP'EN en matière de messagerie sécurisée :

- Optimisez et maîtrisez vos échanges avec la médecine de ville.
- Faites gagner du temps aux secrétaires et aux professionnels de santé en les libérant de la charge administrative d'envoi des courriers.
- Fiabilisez les adresses des correspondants de ville grâce à la MAJ des annuaires .



## Nous rejoindre

### Vous êtes éligible à la CAIH ?

Ce marché est accessible à n'importe quel moment. Connectez-vous sur le portail de la CAIH : <https://portail.caih-sante.org>

### Pour contacter la CAIH :

Téléphone : 04 81 07 01 55  
Mail : [caih@uniha.org](mailto:caih@uniha.org)



## Informations auprès du coordonnateur du marché de la CAIH :



Julien COMBIER - Hospices Civils de Lyon  
Tel. 06.08.02.80.14  
Email : [julien.combier@chu-lyon.fr](mailto:julien.combier@chu-lyon.fr)





## HALOG

EXPERTISE ACHAT ET LOGISTIQUE HOSPITALIÈRE

### UniHA, en appui de vos projets

Créée en janvier 2013, l'équipe « Expertise Achat et Logistique Hospitalière » est composée aujourd'hui de 4 chefs de projet.

**48 GHT ainsi que 17 CH et CHU accompagnés sur des thématiques diverses.**



**Vous avez des projets que vous souhaitez externaliser totalement ou en partie ?**

Notre équipe intervient sur la recherche de prestataires, le pilotage, le suivi d'exécution.

N'hésitez pas à exposer votre besoin à nos consultants, ils étudieront selon les contraintes de votre structure, les meilleures options possibles.

### 4 chefs de projet



Charlotte TAILLARD  
[charlotte.taillard@uniha.org](mailto:charlotte.taillard@uniha.org)  
Tél. 06 79 43 77 26



Rebecca FEUGÈRES  
[rebecca.feugeres@uniha.org](mailto:rebecca.feugeres@uniha.org)  
Tél. 06 17 84 79 73



Assia BENNOUR  
[assia.bennour@uniha.org](mailto:assia.bennour@uniha.org)  
Tél. 06 17 84 79 74



Germain VERICEL  
[germain.vericel@uniha.org](mailto:germain.vericel@uniha.org)  
Tél. 07 71 32 36 90





# HALOG

## Une expertise en conduite de projets

- Etat des lieux des fonctions supports.
- Elaboration et mise en place des organisations et processus.
- Elaboration d'outils de pilotage (cartographie achat, calendrier de marchés, tableau de bord, indicateurs de performance...).
- Plans d'Action Achats/Logistique.
- Cartographie des flux.
- Gestion de l'externalisation de la production de marchés.
- Mise en place de la fonction de contrôle de gestion achat.

De nombreux établissements et GHT ont déjà bénéficié de nos prestations.

17

Etablissements de santé accompagnés

48

GHT accompagnés

34

Fonctions achats de territoires évaluées

## Une expertise hospitalière

Une triple compétence achat, logistique et pilotage de projets transverses avec une spécialisation dans le secteur hospitalier.



Pour aller plus loin :

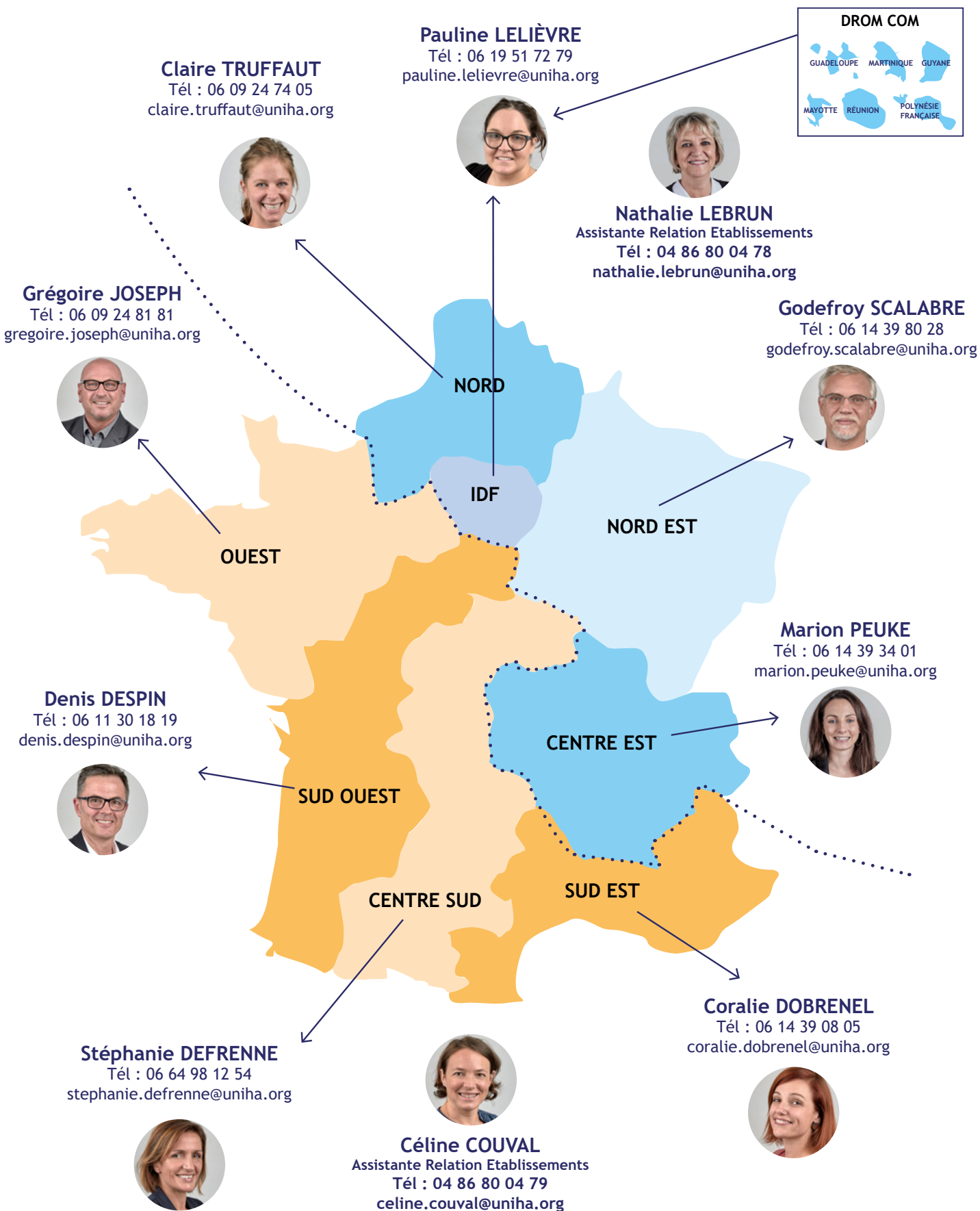
Rendez-vous sur : <https://www.uniha.org/halog/>



Une question ? Un besoin ? Le service adhérents UniHA vous répond :  
Nathalie LEBRUN. Tél. 04 86 80 04 78. Email : [nathalie.lebrun@uniha.org](mailto:nathalie.lebrun@uniha.org)  
Céline COUVAL. Tel. 04 86 80 04 79. Email : [celine.couval@uniha.org](mailto:celine.couval@uniha.org)

# Une question ?

## Contactez votre ambassadeur régional



Retrouvez nos marchés sur  
**www.uniha.org**



dans l'espace marché  
rubrique «J'accède à un marché»





# Nos livrets thématiques

Plus de 20 livrets thématiques vous attendent sur [www.uniha.org](http://www.uniha.org) rubrique «Documentations et Ressources» :



LIVRET BIOLOGIE



LIVRET BLANCHISSERIE



LIVRET BUREAU BUREAUTIQUE



LIVRET CAIH



LIVRET CONS. EQUIP. UNITÉS DE SOINS



LIVRET DÉCHETS



LIVRET DEVELOPPEMENT DURABLE



LIVRET DISP. PRODUIS DE SANTÉ



LIVRET DISPOSITIFS MÉDICAUX



LIVRET ENERGIE



LIVRET HYGIÈNE ET PROTECTION DU CORPS



LIVRET INGÉNIEURIE BIOMÉDICALE



LIVRET MÉDICAMENTS



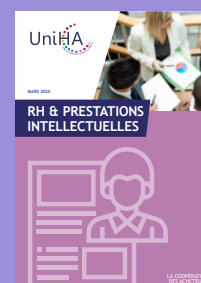
LIVRET ONCOLOGIE



LIVRET PÉDIATRIE



LIVRET RESTAURATION



LIVRET RH ET PRESTATIONS INTELLECTUELLES



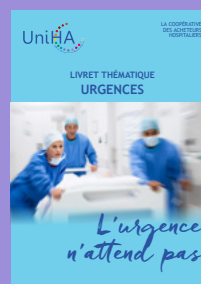
LIVRET SANTÉ DIGITALE ET NUMÉRIQUE



LIVRET SERVICES



LIVRET TRANSPORTS



LIVRET URGENCES



LIVRET COVID19

ET D'AUTRES LIVRETS À VENIR !