

## LIVRET THÉMATIQUE PÉDIATRIE



*Soignons  
les enfants*

Les services pédiatriques des hôpitaux ont besoin de matériel adapté à nos petits têtes blondes afin de les soigner de manière la plus efficace possible. UniHA vous propose ce livret répertoriant ce matériel disponible chez UniHA.

# Matériel spécialisé pour les services pédiatriques

A l'approche des fêtes de Noël, UniHA a décidé de sortir son livret Pédiatrie avec tous les marchés destinés aux soins des enfants hospitalisés.

Les services pédiatriques des hôpitaux ont besoin de matériel adapté à nos petits têtes blondes afin de les soigner de manière la plus efficace possible.

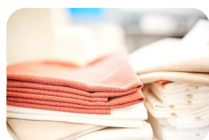
UniHA vous propose ce livret répertoriant ce matériel disponible chez UniHA.



## Livret pédiatrie : soignons les enfants

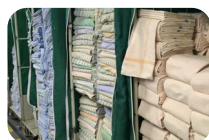
Quelques marchés proposant du matériel adapté pour les enfants :

P3



**Grand linge plat**  
*lot 2*

P5



**Petit linge plat**  
*lots 3 et 7*

P7



**Véhicules électriques enfants**

P9



**Tables et équipements d'accouchement**

P11



**Tenues professionnelles, articles d'hygiène à usage unique et incontinence infantile**  
*lots 12, 28 et 29*

P13



**Équipements de néonatalogie**

P15



**Consoles d'ECMO pour assistance pédiatrique**

P17



**Produits diététiques et autres produits alimentaires**  
*lots 50 à 58*

P19



**Places en crèches**

### Autres marchés :

#### Consommables & équipements des unités de soins :

- Les biberons, tétines et téterelles
- Les biberons pour lactarium équipés de dispositifs permettant leur imperméabilité et leur inviolabilité

#### Ingénierie biomédicale : marchés disponibles d'équipements spécifiquement pédiatriques :

- Pousse-seringue de nutrition néonatale
- Ventilateurs de réanimation néonatale
- Mélangeur air/O<sub>2</sub> néonatal
- Humidificateur néonatal
- Endoscopes pédiatriques

Et beaucoup d'autres équipements polyvalents (adultes + pédiatriques) : imagerie, monitoring ...

#### Ingénierie Biomédicale : marchés à venir :

- Caméra rétinienne pédiatrique (pour diagnostic de la rétinopathie)
- Équipement de diagnostic de la surdit  chez le nouveau-n 
- Casques de r alit  virtuelle
- G n rateur de dialyse p diatrique



FICHE MARCHÉS

# GRAND LINGE PLAT

Une gamme complète de draps de lits, alèses, taies d'oreillers, couvre-lits, nappes et couettes.

## Gains estimés

## 2 %

en moyenne

## Titulaires

➤ TISSUS GISELE



➤ GRANJARD



➤ MULLIEZ



## Moyens d'accès



GROUPEMENT DE COMMANDE



CENTRALE D'ACHAT

## Durée du marché



## 4 ans

01/01/2019 à 31/12/2022



MARCHÉ ACTIF

## Descriptif du marché

En tant que blanchisserie, vous êtes soumis à des réglementations sur les rejets des eaux et devez respecter des normes spécifiques. De plus, vous recevez régulièrement des réclamations du personnel soignant sur des draps trop petits, de mauvaise qualité et de courte durée. C'est pourquoi vos achats de linge doivent être élaborés avec pertinence et les critères ne doivent pas se tourner uniquement sur le prix.

Ce nouveau marché UniHA de linge plat fait suite à de nombreuses études pour vous garantir la qualité mais aussi et surtout le non rejet de substances chimiques dangereuses pour vous éviter de lourdes taxes imposées par la réglementation européenne.

Vous disposez d'une large gamme de linge plat de taille différente adaptée à vos besoins :

- Draps de lits : berceau, enfant, adulte, 2 places, drap opératoire. Le drap adulte a 2 versions de qualité en fonction de vos besoins (durée de vie différente)
- Alèse, alèse amurée.
- Taie carrée et rectangulaire, traversin
- Couette, couvre lit 1 place
- Nappe au mètre en 3 largeurs différentes



## Les points forts

- Respect des normes environnementales et textes législatifs RSDE : 0 produit toxique, allergène et cancérigène.
- Un rétrécissement maîtrisé du linge.
- Le textile est certifié oeko-tex classe 1 : garanti que le produit peut être en contact avec la peau d'un bébé.
- Fabrication Française : impact carbone limité, délai de fabrication plus court et plus sécurisé.



## Des experts hospitaliers

Ce marché a été élaboré par un groupe d'experts composé du responsable de production du CHU de Grenoble, de responsables de blanchisserie (CH Valenciennes, CHU de Reims et CHU de Clermont-Ferrand), d'un responsable achats textile (HCL), de la cellule des marchés du CHU de Montpellier, du responsable de production du GCS BIHL-Sud du site de St Rambert, du DGA du CH de Lerquin...



# GRAND LINGE PLAT



## Descriptif des lots

**Lot 1 :** Drap adulte blanc - Alèse simple blanche

➤ Titulaire : TISSUS GISELE

**Lot 2 :** Drap couleur - Drap opératoire berceau, enfant, adulte, 2 places

➤ Titulaire : TISSUS GISELE

**Lot 3 :** Taie blanche et couleur carré, rectangulaire et traversin

➤ Titulaire : TISSUS GISELE

**Lot 4 :** Alèse armurée et simple écrue

➤ Titulaire : TISSUS GISELE

**Lot 5 :** Couvre lit adulte

➤ Titulaire : GRANJARD

**Lot 6 :** Nappe au mètre

➤ Titulaire : TISSUS GISELE

Nouveau !

**Lot 7 :** Drap adulte économique

➤ Titulaire : TISSUS GISELE

Nouveau !

**Lot 8 :** Couette

➤ Titulaire : MULLIEZ

Nouveau !



## Bon usage

- Le linge n'étant pas soumis à un rétrécissement précoce, la réfection du lit est facilitée par les soignants.
- Chaque lot est accompagné de fiches techniques détaillées pour les préconisations de lavage et ainsi favoriser une plus longue durée de vie des produits.
- La livraison déconditionnée peut être demandée sans surcote : cela facilite le dépliage des draps neufs. Un réel gain de temps et des conditions de travail améliorées.



## Achat responsable

UniHA a travaillé avec un laboratoire de recherche d'analyses de substances chimiques et toxiques pour vous garantir des produits 100% conformes à la réglementation environnementale.



## Témoignage

“ Le marché grand linge plat d'UniHA répond tout à fait à notre besoin. Les délais de livraison sont en phase avec les délais annoncés y compris les dépannages en urgence. Le linge est conforme aux attentes tant au niveau qualitatif que dimensionnel. Le tarif est en adéquation avec nos objectifs budgétaires. ”

Gérard ROTUNNO, directeur général  
GCS Hospilinge, groupement de blanchisseries  
de 4 établissements hospitaliers



## Nous rejoindre

**Vous êtes adhérent UniHA ?**

Ce marché est accessible à n'importe quel moment par le biais de la centrale d'achat UniHA, en demandant une convention de mise à disposition du marché à [centraleachat@uniha.org](mailto:centraleachat@uniha.org)

**Vous souhaitez adhérer à UniHA ?**

Contactez le service Relations Etablissements à [contact@uniha.org](mailto:contact@uniha.org) ou par téléphone au 04 86 80 04 78.



Informations auprès de la filière Blanchisserie, située au CHU de Saint-Etienne



COORDONNATEUR : Vincent BERNE

ACHETEUR : Jérémy BUCIA - Tél : 04 77 79 46 13

[jeremy.bucia@chu-st-etienne.fr](mailto:jeremy.bucia@chu-st-etienne.fr)

ASSISTANTE ACHAT : Julie MATHIAS - Tél : 04 77 79 46 12

[julie.mathias@chu-st-etienne.fr](mailto:julie.mathias@chu-st-etienne.fr)

APPUI JURIDIQUE : Laurence VÉTARD - Tél : 04 77 12 79 15

[laurence.vetrad@chu-st-etienne.fr](mailto:laurence.vetrad@chu-st-etienne.fr)





FICHE MARCHÉS

# PETIT LINGE PLAT

Une gamme complète de chemises de patients, de bavoirs, de couvertures et de nécessaire de toilette.

Gains estimés

## 6,54%

en moyenne

Titulaires

- MULLIEZ FLORY  MULLIEZ-FLORY  
Dress for business
- GRANJARD  Granjard  
LA FIBRE PROFESSIONNELLE DEPUIS 1864
- TISSUS GISELE 
- ALSICO MEDICAL  ALM  
by ALSICO MEDICAL
- POYET MOTTE 

Moyens d'accès

GROUPEMENT DE  
COMMANDE

CENTRALE D'ACHAT

Durée du marché



## 3 ans

01/01/2017 à 31/12/2019



MARCHÉ ACTIF


## Descriptif du marché

En tant que blanchisserie, vous souhaitez apporter un soin particulier aux patients pour leur offrir un confort optimal pendant leur hospitalisation. Vous êtes soumis à la réglementation sur le rejet des eaux et devez respecter des normes spécifiques.

Ce marché de petit linge plat propose des articles nécessaires à la toilette, au repas et au coucher des patients. Les articles de blanchisserie sont sélectionnés pour le bien-être et le confort des patients durant leur hospitalisation.



## Les points forts

- Le textile est certifié oeko-tex classe 1 : garanti que le produit peut être en contact avec la peau d'un bébé.
- 

OEKO-TEX®  
CONFIDENCE IN TEXTILES  
STANDARD 100
- Large gamme d'articles : vêtements pour toute la journée du patient : repas, coucher, toilette ...
  - Différentes options : chemise chirurgicale bouton pression aimanté → gain de temps



## Des experts hospitaliers

Ce marché a été élaboré par un groupe d'experts composé du responsables de blanchisserie de Grenoble, du responsable de blanchisserie de St-Etienne et du responsable de production et expédition de St-Etienne.



## Descriptif des lots

- Lot 1 : Alèse multicouches → POYET MOTTE
- Lot 2 : Bavoir adulte imperméable → POYET MOTTE
- Lot 3 : Bavoir enfant éponge → POYET MOTTE
- Lot 4 : Chemise chirurgicale → ALSICO MEDICAL
- Lot 5 : Chemise de malade croisées dos → ALSICO MEDICAL
- Lot 6 : Couche et linge → TISSUS GISELE
- Lot 7 : Couverture polaire (enfant, adulte, berceau) → POYET MOTTE
- Lot 8 : Dessus de lit double polaire → POYET MOTTE
- Lot 9 : Drap de bain éponge → MULLIEZ FLORY
- Lot 10 : Gant de toilette → MULLIEZ FLORY
- Lot 11 : Serviette armurée type gaufrée → ALSICO MEDICAL
- Lot 12 : Serviette de table → MULLIEZ FLORY
- Lot 13 : Serviette éponge → MULLIEZ FLORY
- Lot 14 : Serviette nid d'abeille → TISSUS GISELE
- Lot 15 : Torchon → TISSUS GISELE
- Lot 16 : Drap house jersey → ALSICO MEDICAL
- Lot 17 : Peignoir de bain blanc → GRANJARD
- Lot 18 : Veste chaude de cuisine → MULLIEZ FLORY



## Témoignage

“Le linge petit plat est de grande qualité, ce qui offre aux patientes et à leurs nouveau-nés beaucoup de confort et permet un traitement efficace en blanchisserie, véritable gage d'hygiène.”

Caroline POYET  
OBSTETRIQUE  
sage-femme coordinatrice bloc obstétrique  
CHU de Saint-Etienne



## Bon usage

- Système de coloris → facilite pour les personnes qui travaillent dans les établissements et le personnels de blanchisserie.
- Coloris différents pour différencier les chemises chirurgicales, couvertures et serviettes éponges.
- Le plus : ce linge n'est pas soumis à un rétrécissement précoce.



## Nous rejoindre

### Vous êtes adhérent UniHA ?

Ce marché est accessible à n'importe quel moment par le biais de la centrale d'achat UniHA, en demandant une convention de mise à disposition du marché à [centraleachat@uniha.org](mailto:centraleachat@uniha.org)

### Vous souhaitez adhérer à UniHA ?

Contactez le service Relations Etablissements à [contact@uniha.org](mailto:contact@uniha.org) ou par téléphone au 04 86 80 04 78.



## Informations auprès de Blanchisserie, située au CHU de Saint-Etienne



COORDONNATEUR : Vincent BERNE  
ACHETEUR : Jérémy BUCIA - Tél : 04 77 79 46 13  
[jeremy.bucia@chu-st-etienne.fr](mailto:j Jeremy.bucia@chu-st-etienne.fr)  
APPUI JURIDIQUE : Laurence VÉTARD - Tél : 04 77 12 79 15  
[laurence.vetrad@chu-st-etienne.fr](mailto:laurence.vetrad@chu-st-etienne.fr)  
ASSISTANTE ACHAT : Julie MATHIAS - Tél : 04 77 79 46 12  
[julie.mathias@chu-st-etienne.fr](mailto:julie.mathias@chu-st-etienne.fr)







FICHE MARCHÉS

# VOITURES ELECTRIQUES POUR ENFANTS



MARCHÉ ACTIF

Un choix large et  
adapté de voiturettes  
pour enfants.

Gains estimés

**8,7 %**

en moyenne

Titulaire

KID'ZZZ N' QUAD'ZZZ



Moyen d'accès



CENTRALE D'ACHAT

Adhésion  
GRATUITE  
0 €

## Descriptif du marché

Fourniture de voiturettes électriques conformes aux Normes CE applicables et Certifications EMC, EN71-1 et RoHS, et issues de licence officielle de marques de voitures :

- Modèles mono place,
- Modèles bi place.

Qualifiées de rayons de soleil dans les services pédiatriques des hôpitaux déjà équipés, ces voiturettes électriques mèneront les enfants de leur chambre au bloc opératoire. Les avantages ? Du stress en moins, moins de médicaments, moins d'angoisse et ce, même pour les parents.

L'enfant choisit son « bolide », prend le volant (télécommandé par l'un de ses parents) et se dirige seul vers le bloc opératoire. Il oublie quelques instants la maladie et l'opération.

Un large choix de modèles 12V parmi des répliques :

- AUDI,
- BMW,
- MERCEDES,
- VW,
- VOLVO
- ...



## Les points forts

- Expédition rapide en 72h maxi.
- Fourniture de notices de montage et d'entretien en français.
- Possibilité d'accéder à un stock de pièces détachées présent sur le territoire et livrable en 72h maxi.

Durée du marché



**4 ans**

04/2019 à 03/2023



## Des experts hospitaliers

Ce marché a été mis en place par une équipe d'acheteurs des Hospices Civils de Lyon.



## Descriptif

### Lot unique

- Voitures équipées de 2 moteurs au minimum
- Licence officielle des marques de voitures
- Radiocommande. Evolution possible, sans surcoût, vers une fonction libre
- Démarrage à clé ou démarrage par bouton. Dans ce dernier cas, bouton d'arrêt d'urgence disposé sur la radiocommande
- Ceinture de sécurité (ventrale, 3 ou 5 points)
- Bruitage démarrage moteur, klaxon
- Feux avant LED commandés
- 2 vitesses (lente/rapide) à minima
- Marche arrière
- Branchement possible MP3 (clé USB et/ou prise jack)
- Pédale accélérateur qui fait office de frein lorsqu'elle n'est pas enclenchée
- Matériel livré franco de port, sous emballage, non monté, accompagné d'une notice de montage en Français
- Roues silencieuses en mousse EVA
- Modèles mono places et modèles bi-places
- Siège plastique et/ou tissu



## Témoignage

“ C'est un véritable rayon de soleil pour le service, sourit le Dr Jean-Marie Lepage, chef de la pédiatrie. Ces véhicules sont une technique de distraction qui diminue le stress et l'anxiété générés par l'hôpital. Et qui permettent d'éviter la prise de médicaments pour détendre les jeunes patients avant un examen ou une chirurgie. ”

Dr Jean-Marie Lepage, chef de la pédiatrie CH de St Malo



## Vu dans la presse !



## Nous rejoindre

**Vous êtes adhérent UniHA ?**  
Ce marché est accessible à n'importe quel moment par le biais de la centrale d'achat UniHA, en demandant une convention de mise à disposition du marché à [centraleachat@uniha.org](mailto:centraleachat@uniha.org)

**Vous souhaitez adhérer à UniHA ?**  
Contactez le service Relations Etablissements à [contact@uniha.org](mailto:contact@uniha.org) ou par téléphone au 04 86 80 04 78.



## Informations auprès de la filière CEUS :

**ACHETEUR :** Anthony MAURO  
anthony.mauro@chu-lyon.fr - Tél. 04 72 11 72 23  
**ASSISTANT ACHAT :** Sylvain DELAPIERRE -  
sylvain.delapierre@uniha.org - Tél. 04 72 11 70 04







FICHE MARCHÉS

# TABLES ET EQUIPEMENTS D'ACCOUCHEMENT

## Acquisition de tables d'accouchement et d'équipements de salle physiologique

Gains estimés

# 7,7%

en moyenne

Titulaires

- Lot 1 : Table d'accouchement



- Lot 2 : Rail d'étirement et lit de pré-travail



- Lot 3 : Baignoire de pré-travail



Moyens d'accès



GRUPEMENT DE  
COMMANDE CENTRALE D'ACHAT

Durée du marché



# 4 ans

08/2019 à 08/2023



MARCHÉ ACTIF

## Descriptif du marché

En tant qu'établissements de santé, vous recherchez du matériel d'accouchement spécifique.

Découvrez ce marché de 3 lots :

- Lot 1 : fourniture de **table d'accouchement** et maintenance associée, formation des utilisateurs et des opérateurs internes de maintenance.
- Lot 2 :
  - Fourniture de **rail d'étirement**, prestations de test en charge et de maintenance associée, formations des utilisateurs et des opérateurs internes de maintenance.
  - Fourniture de **lits de pré-travail**.
- Lot 3 : fourniture de **baignoire de pré travail (lot 3)** et maintenance associée, formations des utilisateurs et des opérateurs internes de maintenance.



## Les points forts

- Offre unique intégrant, dans une seule et même consultation, l'ensemble des équipements nécessaires à l'accueil des parturientes en salle physiologique.
- Marché disposant de prestations de maintenance associée et de formation des opérateurs.



## Des experts hospitaliers

Ces marchés ont été mis en place par des groupes experts composés d'ingénieurs hospitaliers, d'utilisateurs, d'assistant(e)s et d'acheteurs afin de répondre à l'ensemble des besoins et de valider les propositions techniques des titulaires.



## Descriptif des lots

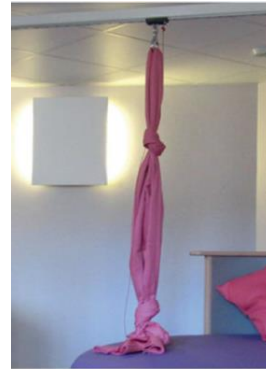
### Lot 1 : Table d'accouchement

- Une table disposant, dans son offre de base, de nombreux équipements et fonctionnalités :
    - Tabouret escamotable au pieds,
    - Motorisation électrique des mouvements,
    - Barrières escamotables,
    - Poignées d'effort et étriers.
  - Une gamme large d'accessoires :
    - Arceau de suspension,
    - Tige porte sérum,
    - Cale pieds,
    - ...
- Titulaire : MEDIPREMA



### Lot 2 : Rail d'étirement et lit de pré-travail

- Un rail d'étirement de taille standard, encastré ou non, susceptible d'être installé sur différents supports :
    - Béton direct,
    - Faux plafond (avec et sans contreventement)...
  - Un lit de pré-travail proposé en différentes formes (rond ou rectangle), d'un format maxi (180 de diam ou 160 x 200). Composé d'un caisson en bois mélaminé, d'un matelas confortable et différents accessoires, il permet l'accueil du couple et du bébé.
- Titulaire : MVF



### Lot 3 : Baignoire de pré-travail

- Une baignoire disposant, d'un siège intérieur ergonomique, d'un robinet coudé, d'un escalier extérieur avec main courante, d'une gamme large d'accessoires :
    - Limiteur de remplissage,
    - Plateau pivotant,
    - Chromothérapie...
- Titulaire : MVF



## Bon usage

Ce marché prévoit une gamme complète de prestations pour chacun des lots : **maintenance, formations** ...



## Nous rejoindre

**Vous êtes adhérent UniHA ?**

Ce marché est accessible à n'importe quel moment par le biais de la centrale d'achat UniHA, en demandant une convention de mise à disposition du marché à [centraleachat@uniha.org](mailto:centraleachat@uniha.org)

**Vous souhaitez adhérer à UniHA ?**

Contactez le service Relations Etablissements à [contact@uniha.org](mailto:contact@uniha.org) ou par téléphone au 04 86 80 04 78.



## Informations auprès de la filière Consommables & équipements des unités de soins :



**COORDONNATEUR :** Vincent CHARROIN  
**ACHETEUR :** Anthony MAURO  
[anthony.mauro@chu-lyon.fr](mailto:anthony.mauro@chu-lyon.fr) - Tél. 04 72 11 72 23  
**ASSISTANT ACHAT :** Sylvain DELAPIERRE  
[sylvain.delapierre@uniha.org](mailto:sylvain.delapierre@uniha.org) - Tél. 04 72 11 70 04





FICHE MARCHÉS

# TENUES PROFESSIONNELLES ET ARTICLES D'HYGIÈNE À USAGE UNIQUE - INCONTINENCE INFANTILE



MARCHÉ ACTIF

Fourniture de tenues professionnelles, articles d'hygiène à usage unique et incontinence infantile.

## Descriptif du marché

Fourniture de :

- tenues professionnelles : vestes de bloc, tabliers absorbant et imperméable, couvres chaussures...
- d'articles d'hygiène à usage unique : masque de chirurgie, appareils de protection respiratoire, gants de toilette...
- de produits d'incontinence infantile : changes pour grand prématuré, prématuré et enfant.

### Gains estimés

**4%**

en moyenne

### 12 titulaires

- CA DIFFUSION
- SEGETEX
- ABENA
- LABORATOIRES EUROMEDIS
- MEDLINE
- PAREDES
- 3M
- EXPORTA (C.E.E)
- LABORATOIRES PAUL HARTMANN
- COLDIS
- RIVADIS
- CELLULOSES DE BROCELIANDE



### Moyens d'accès



GRUPEMENT DE COMMANDE



CENTRALE D'ACHAT



## Les points forts

- Un suivi d'exécution renforcé.
- Une équipe UniHA à l'écoute de vos remarques et besoins.

### Durée du marché

**4 ans**

01/03/2019 à 28/02/2023



## Des experts hospitaliers

En 2018, les essais ont été menés auprès de 14 établissements volontaires.



### Descriptif des lots

- Lot 1 : Pyjama
- Lot 2 : Veste de bloc
- Lot 3 : Chemise d'opéré / Kit patient / Sous vêtements
- Lot 4 : Blouse / Kit visiteur
- Lot 5 : Blouse imperméable
- Lot 6 : Tablier imperméable / manchettes
- Lot 7 : Tablier absorbant et imperméable
- Lot 8 : Combinaison
- Lot 9 : Couvres chaussures ordinaires et antidérapantes
- Lot 10 : Cagoule / Coiffe à nouer / Coiffe à élastique
- Lot 11 : Charlotte ronde / à clip
- Lot 12 : Masque de chirurgie
- Lot 13 : Appareil de protection respiratoire
- Lot 14 : Articles coiffants pour la restauration
- Lot 15 : Carré de soins et d'hygiène
- Lot 16 : Gant de toilette
- Lot 17 : Drap d'examen non plastifié
- Lot 18 : Drap d'examen plastifié
- Lot 19 : Alèse absorbante
- Lot 20 : Literie / Brancardage /Linge de toilette
- Lot 21 : Echarpe de bras (Mayor)
- Lot 22 : Champ de protection
- Lot 23 : Bavoir
- Lot 24 : Art de la table
- Lot 25 : Papier hygiénique
- Lot 26 : Essuyage
- Lot 27 : Mouchoir
- Lot 28 : Change enfant hors prématuré
- Lot 29 : Change prématuré & grand prématuré
- Lot 30 : Lunette de protection à usage unique à visière interchangeable
- Lot 31 : Protège barbe
- Lot 34 : Bonnet chirurgical
- Lot 35 : Haricot
- Lot 36 : Champs de protection super absorbant
- Lot 37 : Tapis de sol absorbant
- Lot 38 : Chaussettes antidérapantes à usage unique

### Bon usage

#### Un accompagnement au bon usage des APR.

- Chaque utilisateur pourra bénéficier de plusieurs options afin de choisir le meilleur masque en fonction de la morphologie de son visage.
- Les titulaires ont une mission d'information et de formation sur les bonnes pratiques.

A savoir : Les FIT-CHECK et les FIT-TEST

### Informations auprès de la filière Hygiène et protection du corps



COORDONNATRICE : Stéphanie GEYER  
ASSISTANTE ACHAT : Elodie HEMARD  
03.83.85.24.52 - e.hemard@chru-nancy.fr



### Témoignage

“ Le marché propose une large gamme de produits adaptés aux service de soins. Le CCTP a été élaboré avec un groupe d'expert d'horizons différents permettant de prendre en compte le besoin des utilisateurs. UniHA a su prendre en compte les nouvelles recommandations de la société française d'hygiène hospitalière (SF2H) concernant le lot des appareils de protection respiratoire (APR) de type FFP2. Le marché propose deux types d'APR ainsi que différentes tailles. Les professionnels de santé pourront choisir l'APR adapté à leur morphologie leur conférant une protection optimale. ”

Julie LIZON  
Pharmacien hygiéniste  
Praticien hospitalier  
SHAE (Service d'hygiène et d'analyses environnementales)  
Equipe Opérationnelle d'Hygiène  
CHRU de Nancy - Hôpitaux de Brabois



### Nous rejoindre

#### Vous êtes adhérent UniHA ?

Ce marché est accessible à n'importe quel moment par le biais de la centrale d'achat UniHA, en demandant une convention de mise à disposition du marché à [centraleachat@uniha.org](mailto:centraleachat@uniha.org)

#### Vous souhaitez adhérer à UniHA ?

Contactez le service Relations Etablissements à [contact@uniha.org](mailto:contact@uniha.org) ou par téléphone au 04 86 80 04 78.



FICHE MARCHÉS

# INCUBATEURS ET BERCEAUX CHAUFFANTS DE NÉONATALOGIE



MARCHÉ ACTIF

Acquisition d'équipements de néonatalogie avec les services associés de maintenance et de formation.

Gains financiers et qualitatifs

## 5%

Titulaires

DRÄGER

Lowenstein Medical France



Moyen d'accès



CENTRALE D'ACHAT

Durée du marché



**Fourniture**

2 ans reconductible 1 fois  
10/2019 à 10/2023

**Maintenance**

1 an reconductible 6 fois maximum  
date butoire de fin : 10/2026

## Descriptif du marché

Ce marché permet de couvrir l'ensemble des besoins médicaux des établissements en incubateurs/berceaux chauffants de Néonatalogie/Maternité.

Il a été élaboré intégralement par le Département Biomédical & Biologie du GHT49 : CHU d'Angers pour les incubateurs (piloteage : Carole Vaillant), CH de Cholet pour les berceaux chauffants (piloteage : Hélène Delaoustre).

Les incubateurs proposés dans ce marché concilient « soins de développement » (bruit, éclairage, interface parents...), accessibilité aux gestes techniques et facilité d'utilisation/entretien.

Accord-cadre mono attributaire à bons de commande.



## Les points forts

- Possibilité d'introduire au marché les innovations techniques des titulaires.
- Le référencement inédit en centrale d'achat nationale d'un des 3 leaders mondiaux du réchauffement néonatal : le fabricant japonais Atom, distribué depuis 1 an par la société Lowenstein Médical France.
- Garantie de 3 ans de ces incubateurs Atom, préventif inclus (2 ans pour les autres titulaires).
- Possibilité d'accéder à des compléments de gamme importants dans le cadre de ces marchés.
- Une durée maximale de marché portée à 7 ans pour la maintenance des équipements, en cohérence avec la durée moyenne d'amortissement.



## Des experts hospitaliers

Pour répondre au plus près des besoins, un groupe d'experts a été monté, constitué de pédiatres, ingénieurs biomédicaux, cadres de santé, infirmiers, aides soignantes techniques, techniciens biomédicaux et gestionnaires de marchés.





## Descriptif des lots

### Lot 1 : Incubateurs hybrides : DRAGER

#### ➤ Produit principal : Babyléo

Incubateurs hybrides innovant sur les aspects d'humidification (sans entretien), des soins de développement très aboutis et un accès facilité aux gestes techniques.

### Lot 2 : Incubateurs fermés : Lowenstein Medical France

#### ➤ Produit principal : Incu I de marque ATOM

Incubateurs fermés particulièrement silencieux, très simple d'utilisation, performant sur la régulation thermique.

### Lot 3 : Incubateurs ouverts : : Lowenstein Medical France

#### ➤ Produit principal : Infa Warmer de marque ATOM

Incubateurs ouverts, simple, facile à mobiliser et modulable selon l'usage souhaité (réanimation, salles de naissance...).

### Lot 4 : Berceaux chauffants : ATTENTE



## Témoignage

“ Au sein de l'unité de Réanimation et Médecine néonatales du CHU d'Angers, 12 incubateurs (hybrides, fermés et ouverts) ont été évalués sur une durée de 15 jours chacun. Un groupe de travail pluridisciplinaire a été constitué pour mener à bien cette évaluation. Sur chacune des périodes d'essais, différentes présentations/démonstrations ont été demandées aux candidats, sur les aspects « utilisation », « nettoyage » et « maintenance ». Véritable projet de service à part entière sur l'année 2019, l'équipe médicale et paramédicale de la Réanimation néonatale s'est fortement mobilisée pour cet appel d'offre, avec rigueur, objectivité et enthousiasme. Par la richesse de ses échanges avec les différents candidats - très mobilisés également du fait des enjeux UniHA - le personnel soignant a fortement apprécié l'opportunité d'approfondir ses connaissances dans le domaine de la thermorégulation, hygrométrie et soins de développement chez les prématurés. ”

Carole VAILLANT,  
Ingénieur biomédical du CHU d'Angers.



## Bon usage

Activation de toutes les possibilités offertes via ce marché et réponses concomitantes aux besoins :

- **Du nouveau-né** : les principales innovations technologiques sont essentiellement axées sur les soins de développement : faible niveau sonore des alarmes, manipulation silencieuse, éclairages doux, intégration des parents (soins kangourou, hauteur réglable, écran famille, espace au niveau des genoux...), prévention du risque infectieux (commandes accessibles depuis l'extérieur).
- **Du soignant** : simplicité d'utilisation et d'entretien, accessibilité aux gestes techniques, balance intégrable, tiroir cassette radio intégré, module de photothérapie disponible ainsi qu'une large gamme d'accessoires disponibles.
- **D'un service, d'un site seul ou d'un GHT** : en bénéficiant de par les quantités commandées de remises supplémentaires.



## Nous rejoindre

### Vous êtes adhérent UniHA ?

Ce marché est accessible à n'importe quel moment par le biais de la centrale d'achat UniHA, en demandant une convention de mise à disposition du marché à [centraleachat@uniha.org](mailto:centraleachat@uniha.org)

### Vous souhaitez adhérer à UniHA ?

Contactez le service Relations Etablissements à [contact@uniha.org](mailto:contact@uniha.org) ou par téléphone 04 86 80 04 78.



## Contactez la filière d'ingénierie biomédicale



COORDONNATEUR : Hubert SERPOLAY [hubert.serpoly@chu-rennes.fr](mailto:hubert.serpoly@chu-rennes.fr)  
RESPONSABLE FILIÈRE : Bertrand LEPAGE [bertrand.lepage@uniha.org](mailto:bertrand.lepage@uniha.org)  
ACHETEUR : Jean-Christophe GAND - [jean-christophe.gand@uniha.org](mailto:jean-christophe.gand@uniha.org)  
ASSISTANTE ACHAT : Marylise LENOUEVEL - [marylise.lenouvel@uniha.org](mailto:marylise.lenouvel@uniha.org) -  
Tél : 02 99 28 43 14







FICHE MARCHÉS

# ECMO, CPIA, APHÉRÈSE



MARCHE ACTIF

Consoles d'ECMO pour assistance cardiaque, respiratoire, pédiatrique, pour circulation régionale normothermique et pour transport, de pompe de contre-pulsion à ballonnet intra-aortique, de séparateur de cellules sanguines.

Gains estimés

**11 %**

Titulaires

- EUROSETS
- FRESNIUS MEDICAL CARE
- GETINGE
- LIVANOVA
- TELEFLEX
- TERUMO BCT

Moyens d'accès



CENTRALE D'ACHAT



GROUPEMENT DE COMMANDE

## Descriptif du marché

Ce segment vise à pourvoir aux besoins en équipements, consommables liés et prestations associées des centres de chirurgie cardiaque, des réanimations et des centres d'aphérèse thérapeutique.

Il porte sur 17 lots ayant pour objet la fourniture, l'installation, la mise en service et l'évolutivité de consoles d'ECMO (Extracorporeal Membrane Oxygenation) de consoles de contre-pulsion intra-aortique, de séparateurs de cellules sanguines par centrifugation avec la fourniture de consommables pour ces équipements et les services associés de formation, maintenance et d'assistance aux utilisateurs. Les lots 10 à 16 portent sur les consommables captifs des équipements déjà installés.

Il s'agit pour tous les lots présents sur cette fiche, de marchés en accord-cadre mono attributaire.



## Les points forts

Acquisition des équipements :

- Achat (investissement).
- Mise à Disposition.
- Location courte durée pour certains lots.
- Location opérationnelle et en location avec option d'achat pour certains lots.

Une très large couverture clinique et un large choix de configurations.

Technique et clinique :

- Configurations flexibles.
- Des choix validés par des médecins lors d'essais cliniques.



## Des experts hospitaliers

Une sélection des équipements référencés, après essais et avis d'experts coordonnés par Manuelle Panczer (AP-HP) : chirurgiens cardiaques, perfusionnistes, réanimateurs, médecins spécialistes de l'aphérèse, pharmaciens, ingénieurs biomédicaux.

Durée du marché



**4 ans**

Pour les lots de consommables captifs jusqu'au 30/09/2023

**Jusqu'à 14 ans**

Pour les lots équipements incluant les consommables et la maintenance



## Descriptif des lots

- Lot 5A** : console d'ECMO pour assistance cardiaque (VA)  
Attributaire : Frésenius MC / Modèle : console Xenios
- Lot 5B** : console d'ECMO pour assistance respiratoire (VV)  
Attributaire : Getinge / Modèle : console Rotaflow
- Lot 5C** : console d'ECMO pour assistance pédiatrique  
Attributaire : Frésenius MC / Modèle : console Xenios
- Lot 5D** : console d'ECMO pour circulation régionale normothermique  
Attributaire : Frésenius MC / Modèle : console Xenios
- Lot 6** : console d'assistance ECMO de transport  
Attributaire : Getinge / Modèle : Getinge
- Lot 7** : générateur thermique pour ECMO  
Attributaire : Getinge / Modèle : HU35
- Lot 9** : pompe de contre-pulsion à ballonnet intra-aortique  
Attributaire : Getinge / Modèle : CardioSave Hybrid
- Lot 10** : consommables avec oxygénateur pour ECMO LivaNova Stockert SCPC et Lifebox  
Attributaire : LivaNova
- Lot 11** : consommables avec oxygénateur pour ECMO Xenios Deltastream  
Attributaire : Frésenius MC
- Lot 12** : consommables avec oxygénateur pour ECMO Getinge - Maquet Rotaflow  
Attributaire : Getinge
- Lot 13** : consommables avec oxygénateur pour ECMO Medtronic Biomedicus 560  
Attributaire : Eurosets
- Lot 14** : consommables compatible ECMO transport Getinge - Maquet CardioHelp  
Attributaire : Getinge
- Lot 15** : consommables compatible ECMO transport Getinge - Maquet CardioHelp  
Attributaire : Getinge
- Lot 16** : consommables compatibles pompe contre-pulsion Teleflex (Arrow)  
Attributaire : Teleflex
- Lot 17** : séparateur de cellules sanguines par centrifugation  
Attributaire : Terumo BCT/ Modèle : Spectra Optia



## Bon usage

L'allotissement fin permet l'utilisation de consommable adapté au juste besoin, évitant le recours à des techniques dispendieuses là où cela n'est pas rigoureusement requis.

Une souplesse dans les modes d'accès aux équipements, permettant à un établissement de trouver la solution optimale en regard de son activité.



## Nous rejoindre

### Vous êtes adhérent UniHA ?

Ce marché est accessible à n'importe quel moment par le biais de la centrale d'achat UniHA, en demandant une convention de mise à disposition du marché à [centraleachat@uniha.org](mailto:centraleachat@uniha.org)

### Vous souhaitez adhérer à UniHA ?

Contactez le service Relations Etablissements à [contact@uniha.org](mailto:contact@uniha.org) ou par téléphone 04 86 80 04 78.



## Contactez la filière d'ingénierie biomédicale



**COORDONNATEUR** : Hubert SERPOLAY [hubert.serpoly@chu-rennes.fr](mailto:hubert.serpoly@chu-rennes.fr)  
**RESPONSABLE FILIÈRE** : Bertrand LEPAGE [bertrand.lepage@uniha.org](mailto:bertrand.lepage@uniha.org)  
**ACHETEUR** : Jean-Christophe GAND [jean-christophe.gand@uniha.org](mailto:jean-christophe.gand@uniha.org) et  
Charlène JULIEN [charlène.julien@uniha.org](mailto:charlène.julien@uniha.org)  
**ASSISTANTE ACHAT** : Marylise LENOUVEL [marylise.lenouvel@uniha.org](mailto:marylise.lenouvel@uniha.org)  
Téléphone : 02 99 28 43 14





FICHE MARCHÉS

## PRODUITS DIÉTÉTIQUES ET AUTRES PRODUITS ALIMENTAIRES

**Accord-cadre à  
marchés à bons de  
commande de 59 lots.**

Gain estimé

**9%** en moyenne

Titulaires

- BLEDINA
- DAVIGEL
- FRÉSÉNIUS KABI
- LACTALIS NUTRITION SANTE
- MERISANT
- NESTLÉ HEALTH SCIENCE
- NHS / ALLOGA
- NUTRICIA
- NUTRISENS
- PRO A PRO
- SADAC CYRANIE
- SODILAC
- TITOK

Moyens d'accès

GROUPEMENT DE  
COMMANDE

CENTRALE D'ACHAT

Durée du marché



**2 ans**

01/03/2018 à 29/02/2020  
Reconductible une fois 2 ans



MARCHÉ ACTIF

## Descriptif des marchés

Les produits diététiques sont une composante importante du traitement des patients :

- Produits de Complémentation Nutritionnelle Orale (CNO) dont les Aliments Diététiques Destinés à des Fins Médicales Spéciales (ADDFMS)
- Nutrition infantile
- Eaux gélifiées et épaississants permettant de répondre aux troubles de la déglutition.
- Produits sans gluten



## Les points forts

- L'expertise a été renforcée grâce à la **coopération des Pharmaciens** de la Filière Produits de Santé du CHRU de Lille dans toutes les étapes de la procédure, ainsi que de la Société Francophone de Nutrition Clinique et Métabolisme (SFNEP).
- Elargissement de la gamme :
  - Produits sans gluten et hypo protidiques,
  - Pâtisseries / Pains hyper protéinés,
  - Gamme des produits infantiles élargie.
- Les adhérents disposent de la plateforme AGIRE pour la gestion et la traçabilité des non-conformités produits.



## Des experts hospitaliers

Ce marché a été réalisé par un Groupe Expert composé de nombreuses spécialités : cadres diététicien(ne)s, diététicien(ne)s, pharmaciens, orthophonistes, kinésithérapeutes, ingénieurs restauration et acheteurs des CHU/CH et des établissements partie des GHT.





## Descriptif des lots

59 lots :

- Lots 1 à 20** CNO formes liquide et crème
- Lot 21** CNO trouble de la glycémie
- Lots 23 et 24** CNO enrichis en arginine
- Lots 25 à 27** Potages et plats complets
- Lot 28** Compotes enrichies en protéines
- Lots 29 à 34** Préparations céréalières, pains, gâteaux enrichis en protéines
- Lots 35 à 38** Enrichissements en fibres
- Lots 39 à 43** Triglycéride à chaîne moyenne, maltodextrine, protéines
- Lots 44 à 46** Eaux gélifiées et épaississants adultes
- Lots 47 à 49** Produits sans gluten et hypoprotidiques
- Lots 50 à 58** Nutrition infantile
- Lot 59** Edulcorant



## Témoignage

“ La gamme des produits sélectionnés avec soin et rigueur par un groupe de travail pluriprofessionnel : médical, paramédical et restauration. Grâce à un large choix, elle répond aux besoins spécifiques de chaque patient. ”

Marianne Gallais-Stenz  
Cadre de santé Service de diététique. CHR d'Orléans



## Bon usage

Pour un usage adapté à toutes les situations et répondre aux spécificités et besoins de chaque patient, les gammes de produits se déclinent en nombreuses références pour proposer un maximum de formes.

Produits prêts à l'emploi ou à reconstituer :

- Stérilisation UHT, frais, surgelés...
- Conditionnement individuel ou collectif



## Nous rejoindre

**Vous êtes adhérent UniHA ?**

Ce marché est accessible à n'importe quel moment par le biais de la centrale d'achat UniHA, en demandant une convention de mise à disposition du marché à [centraleachat@uniha.org](mailto:centraleachat@uniha.org)

**Vous souhaitez adhérer à UniHA ?**

Contactez le service Relations Etablissements à [contact@uniha.org](mailto:contact@uniha.org) ou par téléphone au 04 86 80 04 78.



## Informations auprès de la filière Restauration :



COORDONNATEUR : Lionel PAILHÉ  
ACHETEUR : Sophie CAILLÉ  
02.41.35.62.16 - [sophie.caille@uniha.org](mailto:sophie.caille@uniha.org)  
ASSISTANT ACHAT : Patricia GUILLEMIN  
02.41.35.56.20 - [patricia.guillemine@chu-angers.fr](mailto:patricia.guillemine@chu-angers.fr)





FICHE MARCHÉS

# PLACES EN CRECHES



MARCHÉ ACTIF

La prestation consiste en l'accueil des enfants du personnel des CH et CHU au sein de structures d'accueil de jeunes enfants à proximité des établissements.

Gains estimés

**10%**  
en moyenne

Titulaires

▪ CRECHE ATTITUDE  
[abney@creche-attitude.fr](mailto:abney@creche-attitude.fr)



▪ BABILOU  
[farid.rezigui@babelou.com](mailto:farid.rezigui@babelou.com)



▪ LES PETITS CHAPERONS ROUGES  
[a.casanova@lpcr.fr](mailto:a.casanova@lpcr.fr)



Moyen d'accès



CENTRALE D'ACHAT

Durée du marché



**4 ans**

Octobre 2019 à Octobre 2023

## Descriptif du marché

Dans le cadre de leur politique RH et sociale, les centres hospitaliers souhaitent recourir à la réservation de berceaux dans des structures d'accueil de la petite enfance afin de répondre à un besoin de leur personnel. Certains de ces centres hospitaliers disposent déjà de structures d'accueil internes mais parfois les capacités sont insuffisantes pour répondre à l'ensemble des demandes.

Cet accord-cadre permet de recourir à un prestataire spécialisé dans la gestion de l'accueil de la petite enfance et de répondre ainsi aux demandes du personnel hospitalier avec une offre adaptée.

Accord cadre multi-attributaires avec passations de marchés subséquents gérés par l'établissement ou le GHT.



## Les points forts

- Gestion d'un marché national avec un suivi Grand Compte au sein des entreprises titulaires du marché.
- Un Accord-cadre multi-attributaire qui assure un **maillage territorial très fin**.
- Possibilité de confier la gestion des attributions des places en crèche des structures internes du centre hospitalier.
- **Passation simplifiée du marché subséquent à partir d'une boîte à outils mise à disposition.**



## Des experts hospitaliers

Marché étudié en collaboration avec DRH de centres hospitaliers.



## Prestations attendues

Le titulaire devra réaliser les prestations suivantes :

- La gestion de la communication auprès du personnel du centre hospitalier ou du GHT (e-mailing, affichage ...) pour le recensement des demandes.
- Le recensement des demandes.
- L'accompagnement sur la détermination des critères d'attribution.
- La gestion de l'analyse des dossiers sur la base des critères définis et gestion de la commission de choix des attributions.
- La communication auprès des familles choisies lors de la commission et recueil de leur confirmation dans le délai imparti.
- La gestion de la file d'attente.
- L'attribution des berceaux des structures internes du centre hospitalier si celui-ci en possède et en exprime le besoin.



## Témoignage

“ *La qualité de vie au travail comme levier de la qualité des soins et de la performance sociale est un axe majeur du projet d'établissement du CHU de Nice. En notre qualité d'employeur public nous avons à cœur de faciliter autant que possible, pour ces métiers exigeants que sont les métiers hospitaliers, l'équilibre entre vie personnelle et vie professionnelle. Parmi les actions mises en œuvre dans cet objectif, la CHU de Nice a souhaité augmenter son nombre de places en crèche en diversifiant la localisation géographique, à travers un partenariat avec un prestataire spécialisé. Les intérêts de ce mode de fonctionnement sont multiples : d'une part cela permet aux parents qui le souhaitent de disposer d'un moyen de garde proche de leur domicile et pas nécessairement sur l'un des sites principaux du CHU, d'autre part cela augmente notre capacité à répondre aux besoins des personnels et facilite le retour à l'emploi après un congé maternité, et enfin, le partenariat avec des spécialistes du monde de la petite enfance est très riche en termes de partage d'expériences et de bonnes pratiques. Pour les professionnels c'est transparent puisqu'après s'être connecté sur une adresse unique, ils ont accès à la totalité des places proposées, et peuvent procéder à leur demande d'inscription en ligne. Avec bientôt 1 an de recul, le CHU envisage une extension du dispositif à partir de janvier 2020.* ”

Karine HAMELA,  
Directrice du Pôle Ressources Humaines, CHU de Nice



## Informations auprès de la filière RH & Prestations Intellectuelles :



COORDONNATEUR : Aude MENU  
ACHETEUR : Julie LETANG  
06 83 30 62 65 - julie.letang@uniha.org  
ASSISTANT ACHAT : Laëtitia RUBEAUX  
02 40 84 60 28 - laetitia.rubeaux@uniha.org



## Bon usage

Le titulaire s'engage à appliquer le barème conventionnel des participations familiales de la Caisse Nationale d'Allocations Familiales (CNAF).

Accompagnement de l'établissement hospitalier par le titulaire dans la conclusion d'un contrat enfant et jeunesse (CEJ) avec la Caisse d'Allocations Familiales du département concerné donnant droit au versement d'une subvention d'exploitation par la CAF.



## Nous rejoindre

**Vous êtes adhérent UniHA ?**

Ce marché est accessible à n'importe quel moment par le biais de la centrale d'achat UniHA, en demandant une convention de mise à disposition du marché à [centraleachat@uniha.org](mailto:centraleachat@uniha.org)

**Vous souhaitez adhérer à UniHA ?**

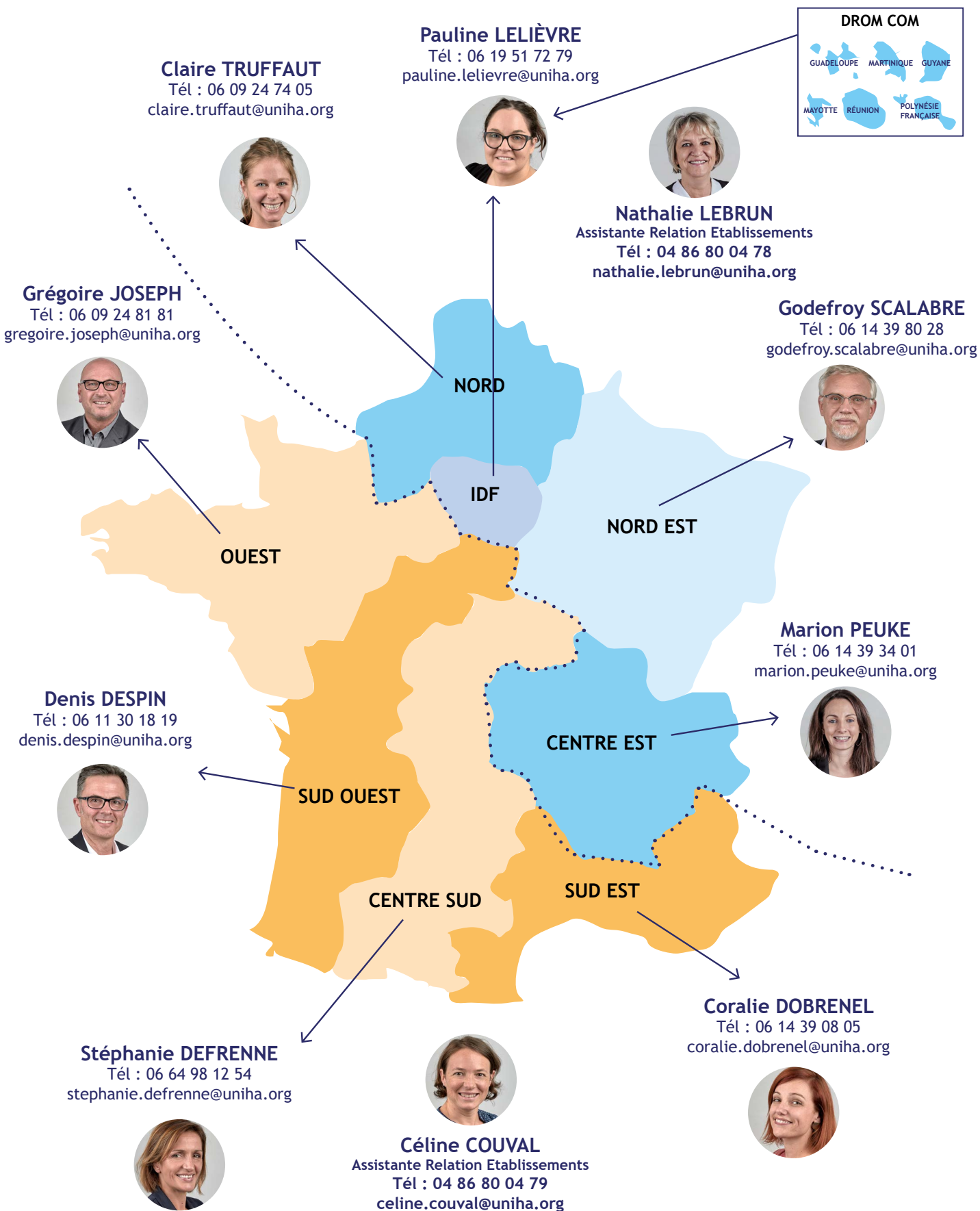
Contactez le service Relations Etablissements à [contact@uniha.org](mailto:contact@uniha.org) ou par téléphone au 04 86 80 04 78.

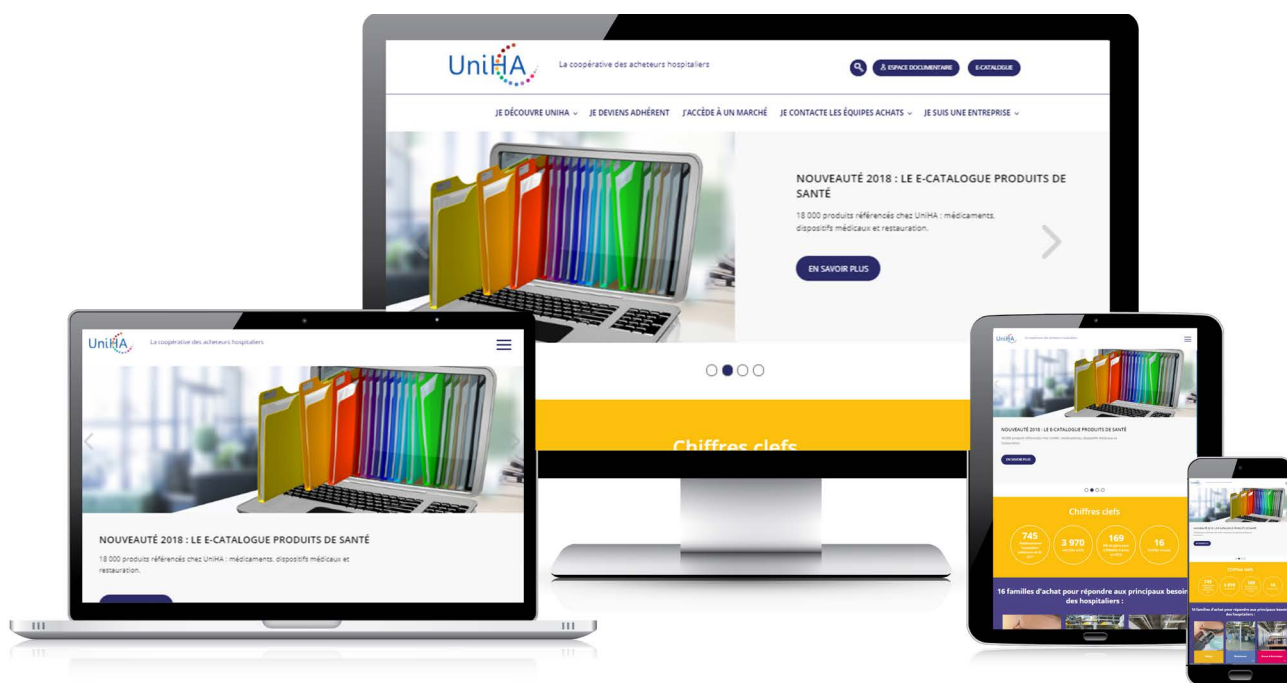


# NOTES

# Une question ?

## Contactez votre ambassadeur régional





Retrouvez l'intégralité  
des documentations UniHA sur  
[www.uniha.org](http://www.uniha.org)



# Nos livrets thématiques !

Plus de 20 livrets thématiques vous attendent sur [www.uniha.org](http://www.uniha.org) rubrique «Documentations et Ressources» :



LIVRET BIOLOGIE



LIVRET BLANCHISSERIE



LIVRET BUREAU BUREAUTIQUE



LIVRET CAIH



LIVRET CONS. ÉQUIP. UNITÉS DE SOINS



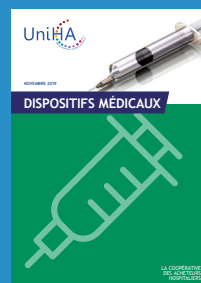
LIVRET DÉCHETS



LIVRET DEVELOPPEMENT DURABLE



LIVRET DISP. PRODUIS DE SANTÉ



LIVRET DISPOSITIFS MÉDICAUX



LIVRET ENERGIE



LIVRET HYGIÈNE ET PROTECTION DU CORPS



LIVRET INGÉNIERIE BIOMÉDICALE



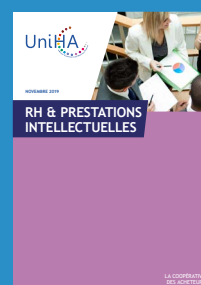
LIVRET MÉDICAMENTS



LIVRET ONCOLOGIE



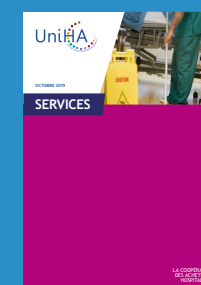
LIVRET RESTAURATION



LIVRET RH ET PRESTATIONS INTELLECTUELLES



LIVRET SANTÉ DIGITALE ET NUMÉRIQUE



LIVRET SERVICES



LIVRET TRANSPORTS

ET D'AUTRES LIVRETS À VENIR !