



WEBCONFÉRENCE Accompagnement et assurance au cyber risque



Le 1^{er} marché hospitalier public sur ce sujet !

JEUDI 3 FÉVRIER 2022

Pourquoi cette webconférence ?

En tant qu'établissement hospitalier, vous êtes une cible privilégiée des cyberattaques. **1 établissement hospitalier public français sur 4 a subi des attaques en 2020,** avec parfois des conséquences importantes sur la prise en charge des patients.



Un marché pour vous protéger est devenu primordial

Introduction



1. Le risque cyber dans le monde de la santé
2. Le marché UniHA en réponse à vos enjeux
3. Programme de gestion des risques
4. Choisir un partenaire de confiance

Réponses à vos questions

Intervenant UniHA :

- Elisabeth CHOLLET, acheteur services



Intervenants SHAM - Advens :

- Edwige ROSSIGNOL, Directrice des risques
- Lionel PRADES, Responsable Risques Numériques
- Arnaud RINGWALD, Responsable Souscripteur Sénior Cyber
 - Christophe MILLET, Risk Manager Cyber France
- Léonard KEAT, Responsable du Développement aDvens





Posez **vos questions**
sur **le chat !**





Accompagnement et assurance au cyber risque

Une offre globale pour les établissements hospitaliers
MARCHÉ CONSTRUIT EN DIALOGUE COMPÉTITIF :

Durée du marché

4 ans

Janvier 2022 à
décembre 2025

Moyen d'accès :



CENTRALE D'ACHAT

Prévention

J'évite d'être la cible

- Diagnostic et analyse du risque ce cyber sécurité.
- Prévention et formations des équipes.

Assurance

Je me protège

- Contrat d'assurance dédié avec des garanties :
 - Dommages aux biens
 - Responsabilité civile

Accompagnement

Je suis accompagné

- Expertise lors d'une attaque.
- Organisation et accompagnement dans la gestion de crise.

 [Consultez la fiche marché >>](#)

WEB CONFÉRENCE

UNIHA
CYBER

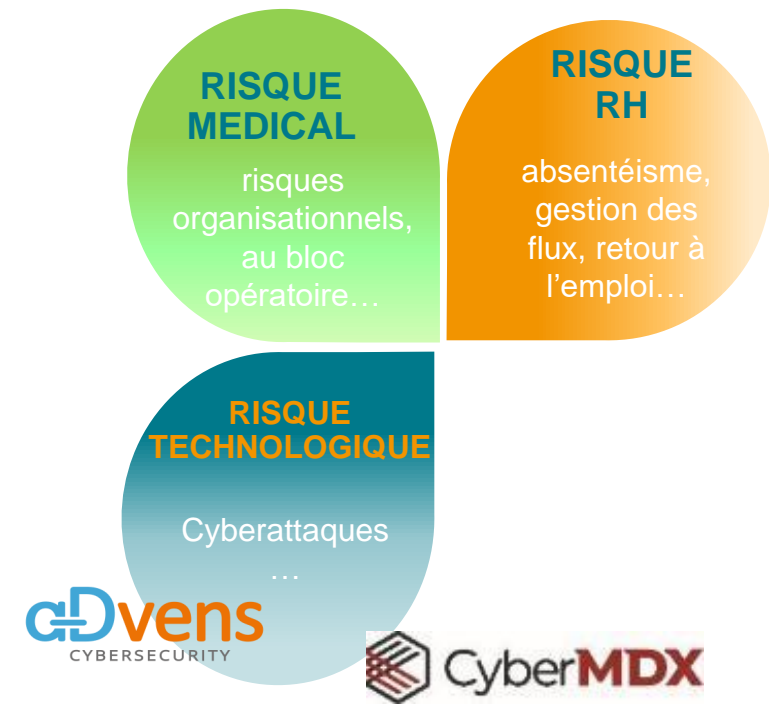
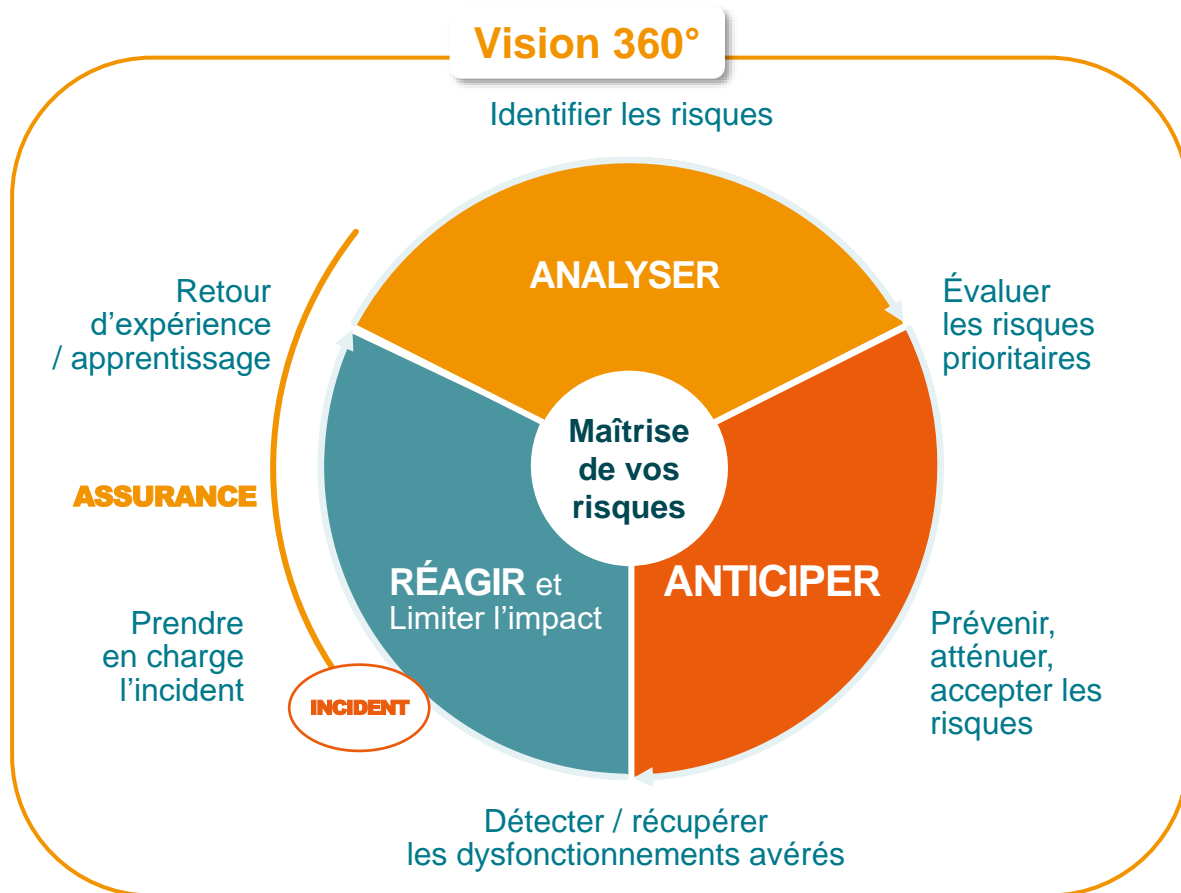


une société du groupe relyens

SÉCURISER L'ACTIVITÉ DE NOS CLIENTS À TRAVERS LA MAÎTRISE DE LEURS RISQUES

UNE OFFRE SUR MESURE ET INNOVANTE DE PRÉVENTION ET DE GESTION DES RISQUES

Objectif : Assurer la continuité d'activité de nos clients et la sécurité du patient



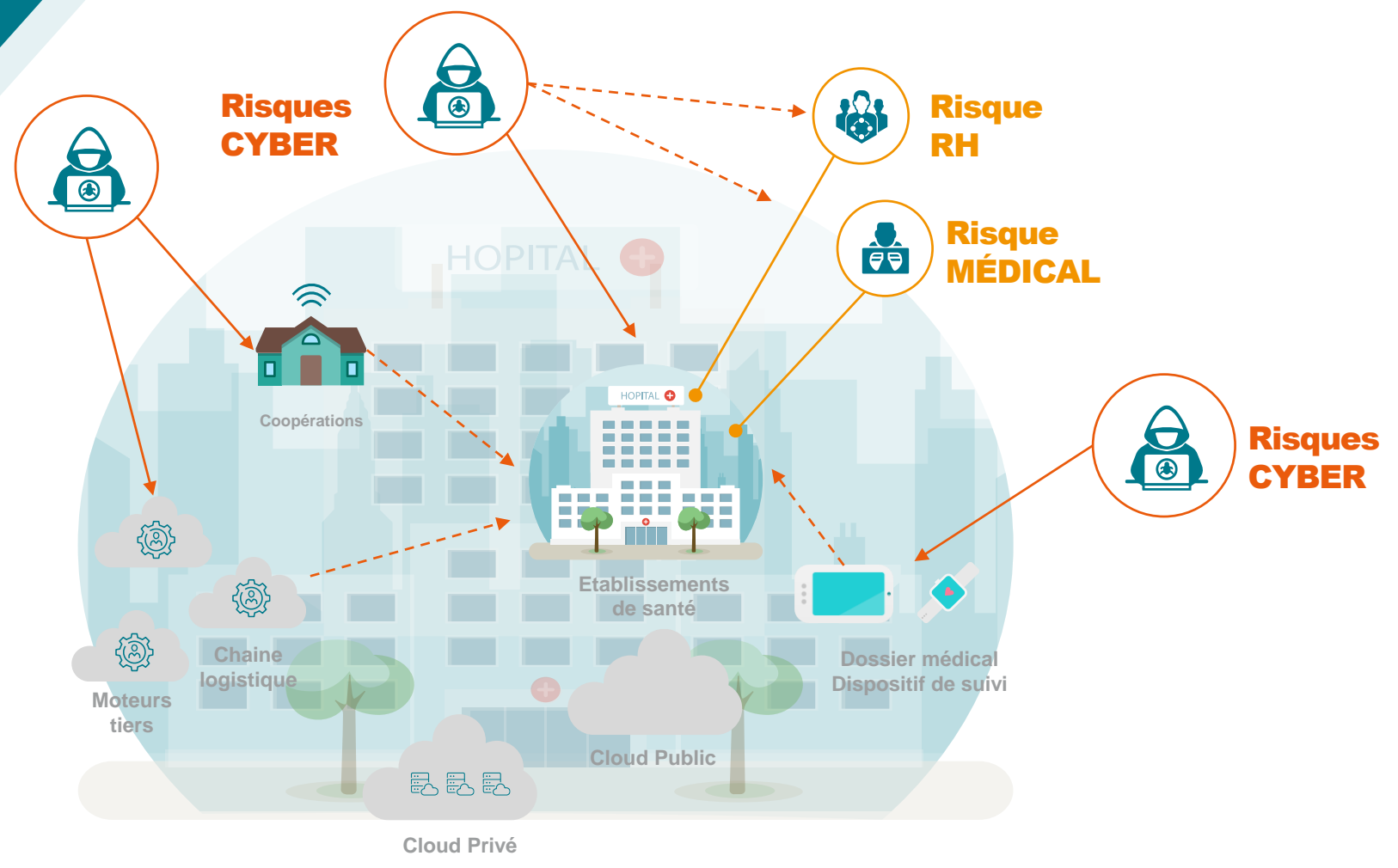
A photograph of two men in white lab coats walking away from the camera in a modern hospital hallway. The hallway has large windows and a clean, bright atmosphere. The image is partially obscured by a diagonal teal overlay.

1

LE RISQUE CYBER DANS LE MONDE LE SANTE

LE RISQUE CYBER MENACE L'ÉTABLISSEMENT

Les établissements sont de plus en plus **digitalisés** et **interconnectés**.
Leurs **équipements** sont toujours plus **connectés**.



LE RISQUE CYBER EN 2020

250
établissements ont déclaré
au moins un incident

369
incidents déclarés

60%
d'incidents d'origine
malveillante
+17% par rapport à 2019

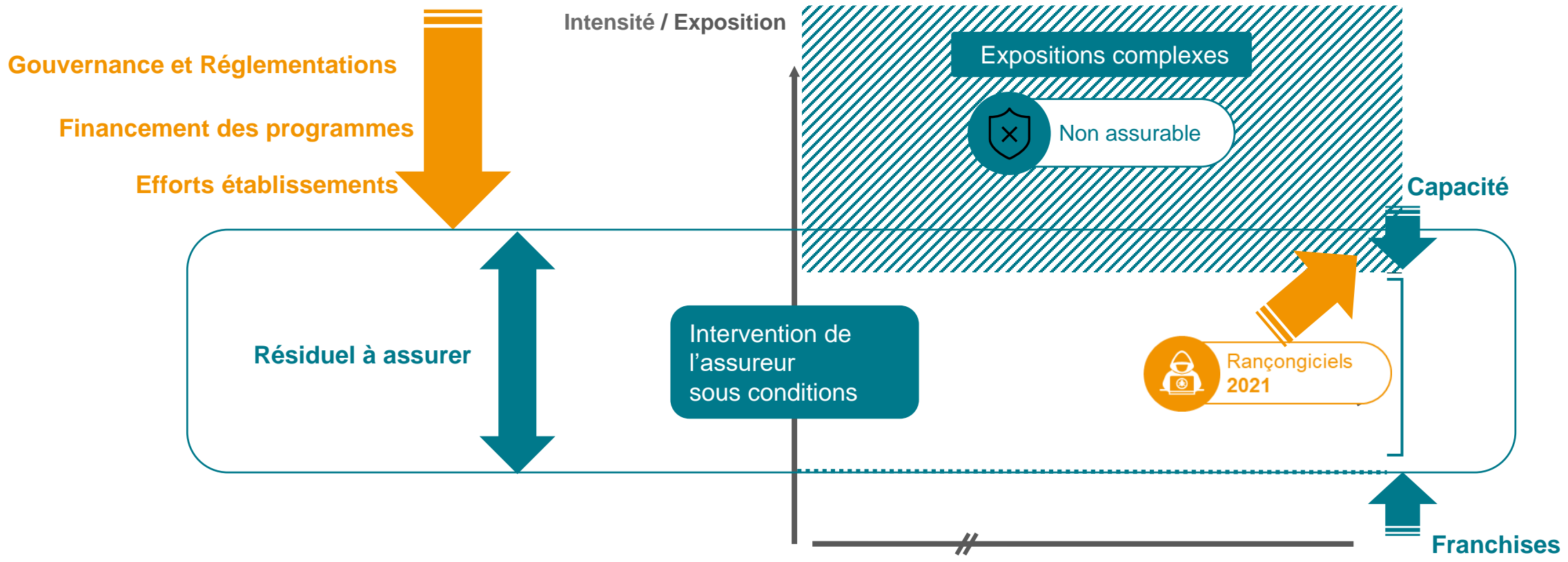
34
mises en danger patients

Une surface d'exposition élargie
=
toujours plus de vulnérabilité



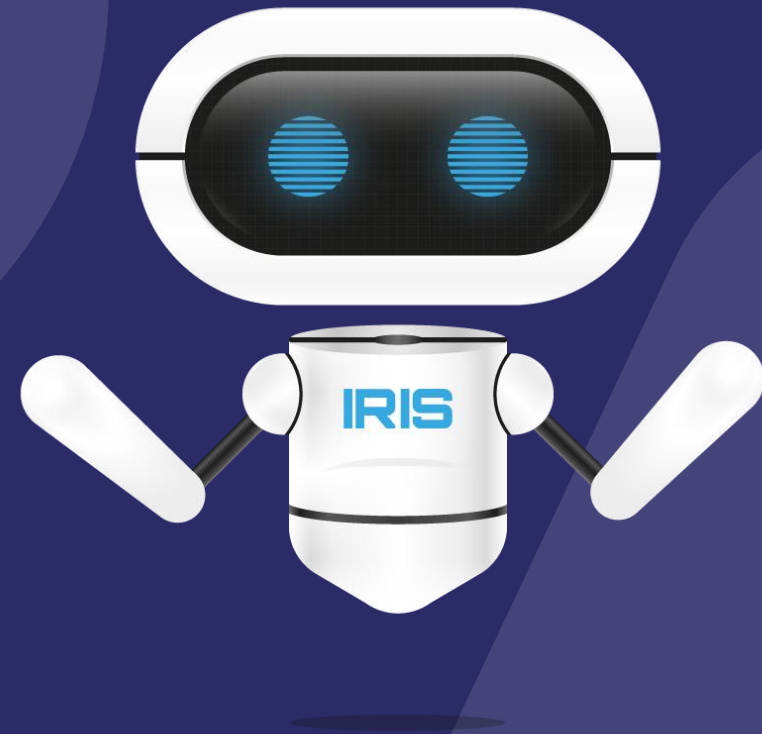


TRANSFERT DES CONSÉQUENCES FINANCIÈRES : LA NÉCESSAIRE RÉDUCTION DE L'EXPOSITION PAR LA PRÉVENTION





Posez **vos questions**
sur **le chat !**





2

LE PROGRAMME UNIHA EN RÉPONSE A VOS ENJEUX



LE PARTENARIAT
LES SPÉCIALISTES DU
MONDE DE LA SANTÉ



Le Manager des risques
Sham, groupe Relyens



Les services de cybersécurité
d'aDvens

Un ensemble de solutions pour une protection optimale :

1. **prévention** (anticiper les événements indésirables)
2. **sécurisation** de la surface d'attaque (mieux maîtriser et réduire la source et la survenance du risque),
3. **couverture du risque résiduel.**

POUR REpondre A VOS ENJEUX :

- **Placer sous contrôle le risque technologique**
 - **Garantir la continuité d'activité**
- **Améliorer la qualité et sécurité de la prise en charge du patient**



NOTRE DÉMARCHE : UN ACCOMPAGNEMENT GLOBAL

LES PRINCIPES

UN ACCOMPAGNEMENT À LA RÉDUCTION DE L'EXPOSITION

- Des services exclusifs pour **analyser** et **anticiper** les risques
- Une équipe d'experts dédiée à la **maîtrise des risques**
- Un accompagnement personnalisé pour répondre aux pré-requis et accéder à l'assurance

UN PROGRAMME ASSURANTIEL ADAPTÉ AUX BESOINS DES ÉTABLISSEMENTS

- Un accès à l'assurance pour **tous les établissements** ; **prérequis** : le **support du GHT**
- Des **capacités** et **franchises** adaptées aux **besoins** et aux **risques** : les meilleurs risques bénéficient de meilleures conditions
- Une prise en compte du **risque patient** en phase de remédiation

ACCOMPAGNEMENT GESTION D'INCIDENT

- Assistance disponible 24x7 et une équipe d'experts dédiée à la **gestion des incidents** : **Inquest / advens / sham**

NOTRE DÉMARCHE : UN ACCOMPAGNEMENT GLOBAL

LA SEQUENCE

EN AMONT DE LA SOUSCRIPTION

- Evaluation Sham
- Des préconisations pour faciliter l'accès à l'assurance pour ceux qui ne remplissent pas les critères
- un accompagnement à la réduction de l'exposition

ACCOMPAGNEMENT GESTION DE RISQUES

- | | |
|---|---|
| <ul style="list-style-type: none"> • A la souscription effectuée | <ul style="list-style-type: none"> • Chaque année |
| <ul style="list-style-type: none"> • Diagnostic initial complet • Plan de réduction des risques | <ul style="list-style-type: none"> • Suivi du diagnostic et du plan de réduction des risques |
| <ul style="list-style-type: none"> • Mise en place de protocoles de gestion de crise | <ul style="list-style-type: none"> • Formations |
| | <ul style="list-style-type: none"> • Catalogue |
- Solution CyberMDX avec suivi

UNE CAPACITÉ OPÉRATIONNELLE MOBILISABLE IMMÉDIATEMENT EN CAS D'INCIDENT

- Un **panel de compétences** permettant de couvrir toutes les activités de Forensic et de remédiation
- La prise en charge de mesures de protection spécifiques pour **limiter le risque lié au patient**
- Des **outils innovants** pour vous assurer la meilleure gestion des risques
- Des **modes opératoires spécifiques** à tout type de technologies : IT, OT, MD, téléphonie, etc.

Légende

Services inclus de base

Services en option



L'ACCES A L'ASSURANCE

LA DEMARCHE

Le dispositif assurantiel vient compléter une démarche de réduction des risques initiée par l'établissement pour couvrir le risque résiduel.

LES PRE-REQUIS NECESAIRES POUR ACCEDER A L'ASSURANCE

Organisationnels

Gouvernance, processus et modes opératoires concernant la sécurité du système d'information

Techniques

Niveaux d'exigences techniques concernant l'efficacité de la protection, configuration, exploitation, résilience du système

EN CAS D'ABSENCE DES PRÉREQUIS, NOTRE PARTENAIRE ADVENS EST EN MESURE D'ACCOMPAGNER LES ÉTABLISSEMENTS A LES ATTEINDRE

NATURE ET ÉTENDUE DES GARANTIES - QUALITÉ DES CLAUSES CONTRACTUELLES

REMISE EN ETAT DES DONNEES ET LOGICIELS

Prise en charge des frais de restauration, nettoyage et désinfection des données et logiciels

PERTES D'EXPLOITATION (y compris Frais supplémentaires d'exploitations)

Pertes d'exploitation causées par l'interruption totale ou la réduction l'activité

PERTES PÉCUNIAIRES CAUSÉES PAR LE VOL DE FONDS

En cas de soustraction frauduleuse de fonds résultant directement d'un acte de malveillance sur les systèmes informatiques de l'établissement.

CYBER-DETOURNEMENT DES INSTALLATIONS TELEPHONIQUES

Prise en charge des frais et honoraires d'experts et remboursement des surfacturations téléphoniques

GESTION DE L'INCIDENT DE CYBERSECURITE ET GESTION DE CRISE

Assistance

RESPONSABILITE EN CAS D'ATTEINTE AUX DONNEES CONFIDENTIELLES

Conséquences pécuniaires de la responsabilité civile de l'établissement et prise en charge des frais de défense

RESPONSABILITÉ SÉCURITÉ DES RÉSEAUX ET SYSTÈMES DES TIERS

Prise en charge des conséquences pécuniaires de la responsabilité civile de l'établissement en cas d'atteinte aux systèmes informatiques des tiers suite à un incident de cybersécurité.

RESPONSABILITÉ CIVILE MEDIA

Prise en charge des conséquences pécuniaires de la responsabilité civile de l'établissement à l'égard des tiers en raison des dommages subis par ces derniers imputables à un acte de diffamation

DIVULGATION DE SECRETS PROFESSIONNELS ET COMMERCIAUX

Prise en charge des sinistres résultant de vol, abus, détournement ou divulgation de données relevant de la propriété intellectuelle.

Dommages

Responsabilités



LE MONTAGE ASSURANTIEL

CAPACITES ET FRANCHISES PAR TAILLE D'ETABLISSEMENT OU GHT

EPRD / Budget / Chiffre d'affaires		Inférieur à 50M €	> à 50M € et < à 250M €	> à 250M € et < à 500M €	Entre 500M € et 1500M €	> À 1500M €
Scoring de risque	Scoring 1 : Très bon niveau de risque	Exemple : - Franchise minimale: 5 000 € - - Limite maximale: 300 000 €	1) Vos conditions d'assurance sont ajustées à votre taille et évoluent en fonction de votre scoring de risque 2) Meilleur est votre scoring meilleures seront vos conditions d'assurances 3) Vos conditions d'assurance s'ajustent annuellement à votre scoring de risque			Exemple : - Franchise minimale: 150 000 € - Limite maximale: 5 000 000 €
	Scoring 2 : Bon niveau de risque					
	Scoring 3 : Niveau de risque moyen					
	Scoring 4 : Niveau de risque très moyen	Exemple : - Franchise minimale: 20 000 € - Limite maximale: 100 000 €				Exemple : - Franchise minimale: 300 000 € - Limite maximale : 1 000 000 €



Réponses à vos questions !

Posez **vos questions**
sur **le chat** !





3

PROGRAMME DE GESTION DES RISQUES

LES MODALITÉS DE NOTRE OFFRE

LÉGENDE : SERVICE INCLUS OU EN OPTION



PROPOSITION DE SERVICES ADAPTÉS AU CONTEXTE

Plusieurs services sont proposés pour anticiper et prévenir les risques.

Ces services peuvent être :

INCLUS

Des prestations incluses dans l'offre d'accompagnement, qui peuvent être consommées ou pas par l'établissement, selon ses besoins.



Important : possibilité d'utiliser des prestations effectuées hors de ce marché (yc par d'autres entités) et les intégrer à la démarche de gestion des risques.

EN OPTION

il s'agit de services supplémentaires et qui sont proposés pour compléter les programmes de prévention des établissements.



NOS SERVICES POUR ANALYSER LES RISQUES

VUE D'ENSEMBLE



LES DIAGNOSTICS CYBER SÉCURITÉ

Fournir un plan d'action pour réduire les risques cyber et améliorer votre profil et votre score de risques

INCLUS À L'OFFRE



CAMPAGNE DE PHISHING

Pour vérifier le niveau d'exposition aux pièces jointes frauduleuses



TEST D'INTRUSION EXTERNE

Pour vérifier le niveau d'exposition du SIH par rapport à l'extérieur



TEST D'INTRUSION INTERNE + WIFI

Pour analyser la résilience de l'infra interne



REVUE D'ARCHITECTURE ET DU CLOISONNEMENT

- Analyse ciblée de l'architecture réseau et du cloisonnement
- Réalisation d'entretiens
- Analyse des règles du firewall principal (500 règles max)

AUDIT TECHNIQUE EN OPTION

NOS SERVICES POUR ANTICIPER LES RISQUES

VUE D'ENSEMBLE



SENSIBILISATION & FORMATIONS

- Session de sensibilisation ciblée
- Réactualisation annuelle
- Session de sensibilisation en présentiel

INCLUS À L'OFFRE



ORGANISATION DE LA REPONSE

- Fourniture des procédures d'urgence techniques
- Adaptation de la communication de crise de l'établissement
- Alignement avec le Plan Blanc / la CDC Métier
- Valise d'assistance de crise (procédures, contacts, cartographie) transmise à l'assistance



EXERCICE DE CRISE CYBER

- Exercice sur table :
 - ✓ Préparation de l'exercice
 - ✓ Communication amont
 - ✓ Animation de l'exercice
 - ✓ Bilan de l'exercice
 - ✓ Rapport de bilan d'exercice de crise

OPTION



LES OUTILS ET SERVICES POUR UNE MAITRISE 360 DU RISQUE

SOLUTION TECHNOLOGIQUE CYBERMDX™

OPTION avec BONUS A L'ASSURANCE



1 Inventaire automatique

2 Sécuriser le parc logiciel et sa configuration

3 Segmenter le réseau informatique

4 Suivre des éléments de conformité

5 Détecter les attaques et les comportements suspects

6 Gérer la sécurité des dispositifs médicaux dès leur première connexion

7 Outiller la performance Biomédicale



NOS SERVICES POUR RÉAGIR EN CAS D'INCIDENT

VUE D'ENSEMBLE



GESTION D'INCIDENTS

- **Prise en charge rapide (Inquest)**
 - Disponibilité 24/7
 - Analyse technique de l'attaque
 - Déploiement des contre-mesures d'urgence
- **Accompagnement (Inquest ou sous traitance)**
 - Collecte et sensibilisation à la préservation des preuves : récupération des pièces utiles à l'instruction
 - Accompagnement à la communication de crise : recommandations pour la communication interne et externe
 - Assistance à la restauration des données : qualification d'un prestataire
- **Suivi d'incidents (Inquest)**
 - Reporting détaillé



FORENSICS

- Equipes spécialisées : diligentées par INQUEST ou prestataires préautorisés de l'assuré
- Récupération des ressources compromises
- Analyse des codes malveillants
- Identification du mode d'attaque



PRESTATIONS SUR MESURE

- Experts diligentés par INQUEST ou prestataires préautorisés de l'assuré
- Le soutien immédiat d'un réseau d'experts (experts informatiques, avocats, image et réputation) pour vous conseiller et vous assister.



STRATÉGIE DE RETOUR EN SITUATION NOMINALE

- **Processus**
Circostanciée à l'adhérent et au sinistre
Fourniture par l'adhérent d'une description de la situation nominale avant sinistre
- **Livrable**
Liste des scénarios de retour à la normale, avec avis d'expert

GESTION D'INCIDENT
INCLUSE DANS L'OFFRE (y compris pour
les prestations sur mesure



Réponses à vos questions !

Posez **vos questions**
sur **le chat** !



A photograph of two men in white lab coats standing in a modern building hallway, talking. The image is overlaid with a large teal diagonal shape that covers the right side of the slide.

4

CHOISIR UN PARTENAIRE DE CONFIANCE

DES ÉQUIPES D'EXPERTS DÉDIÉES

DES INTERLOCUTEURS DÉDIÉS À VOTRE DISPOSITION

- › Une organisation adaptée aux besoins de chacun
- › Un accompagnement tout au long de la vie du marché par des équipes dédiées, de proximité et sans intermédiaire
- › Un accompagnement en management des risques ciblé



POUR LE COORDONNATEUR DU PROGRAMME D'ASSURANCE

- 4 interlocuteurs de proximité
- Un pilotage global du programme
- 2 rencontres périodiques programmées



POUR LES ÉTABLISSEMENTS

- Une équipe pluridisciplinaire dédiée à chaque établissement et identique pour l'ensemble des membres d'un GHT
- Des points contacts et visites réguliers

DES ÉQUIPES D'EXPERTS DÉDIÉES

DES RESPONSABLES RÉGIONAUX DÉDIÉS AU SUIVI DU PROGRAMME DES ÉTABLISSEMENTS ADHÉRENTS

Leur mission :

Accompagner les établissements sur toute la durée du marché avec une vision globale en management des risques cyber, etc.



Bretagne, Normandie, Pays de la Loire
Bertrand GAMBERT
Bertrand.gambert@relyens.eu
06.76.78.29.25



Hauts-de-France
Dominique JOB
Dominique.job@relyens.eu
06.30.37.49.14



Assistante Marché GHT
Nathalie TOURNOUX
Nathalie.tournoux@relyens.eu
04.72.75.53.09



Centre-Val de Loire, Ile de France
Antoine CONSTANTIN
antoine.constantin@relyens.eu
06.99.98.39.02



Auvergne-Rhône Alpes, PACA, Corse
Bruno CURTIS
Bruno.curtis@relyens.eu
06.85.71.91.81



Bourgogne-France-Comté, Grand Est
Jérôme MONET
Jerome.monet@relyens.eu
06.73.87.02.29



Assistante Marché GHT
Murielle LEVASSEUR
Murielle.levasseur@relyens.eu
04.72.75.50.14



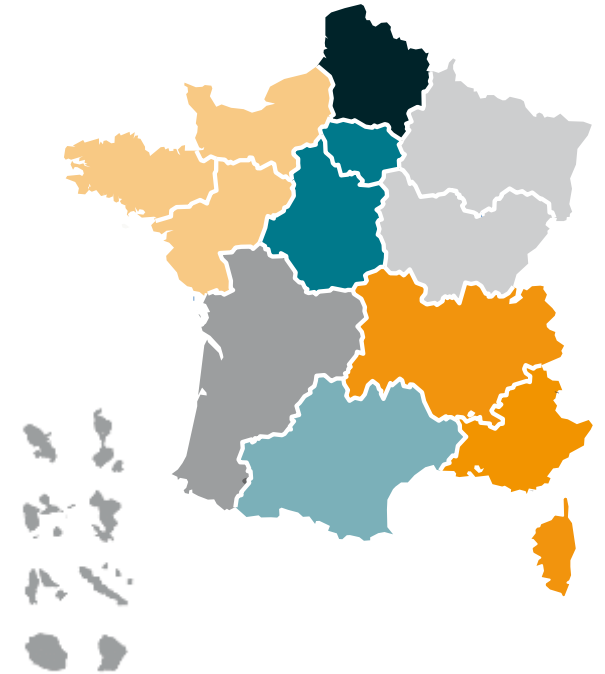
Nouvelle Aquitaine, DOM-TOM
Delphine BOUTRON
Delphine.boutron@relyens.eu
06.85.71.91.75



Occitanie
Stéphanie ZAKAROFF
Stephanie.zakaroff@relyens.eu
06.75.89.65.08



Assistante Marché GHT
Angélique CHABANEL
Angeliq. chabanel@relyens.eu
04.72.75.50.61



DES ÉQUIPES D'EXPERTS DÉDIÉES

DES EXPERTS A VOS CÔTES



**RESPONSABLE TECHNIQUE
DU PROGRAMME
D'ASSURANCE UNIHA**

Arnaud RINGWALD
Responsable Souscripteur Sénior Cyber



**CO-RESPONSABLE DE
L'ACCOMPAGNEMENT**

Christophe MILLET
Risk Manager Cyber France



**CO-RESPONSABLE DE
L'ACCOMPAGNEMENT**

Léonard KEAT
Responsable Régional des Opérations
Advens

Leur mission : Être à vos côtés en tant qu'experts pour le programme Assurances et Management des risques



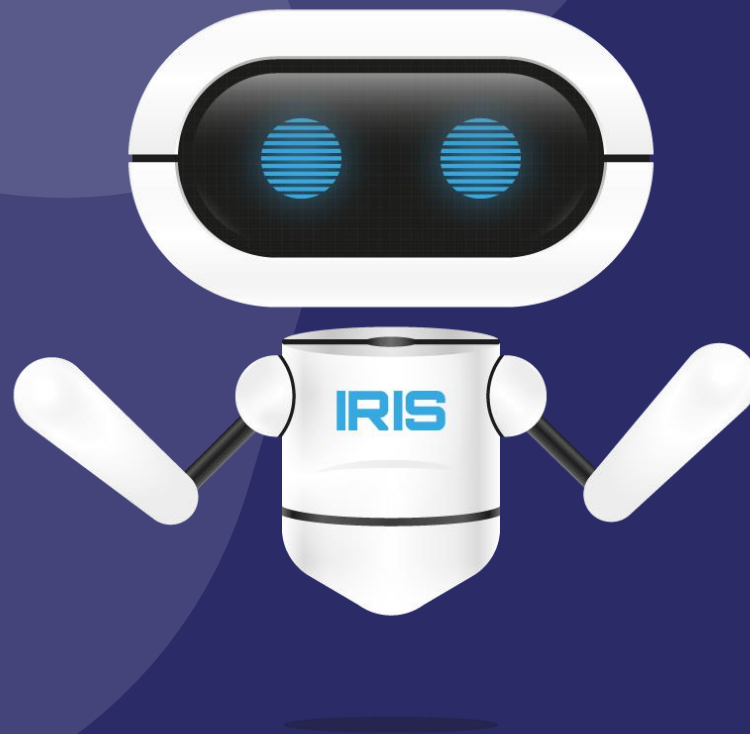
www.sham.fr

advens
CYBERSECURITY

sham
PARTAGEONS PLUS QUE L'ASSURANCE

une société du groupe **relyens**

Réponses à vos questions !





Les 3 points forts du marché :

Prévention

J'évite d'être la cible

- Diagnostic et analyse du risque de cyber sécurité.
- Prévention et formations des équipes.

Assurance

Je me protège

- Contrat d'assurance dédié avec des garanties :
 - Dommages aux biens
 - Responsabilité civile

Accompagnement

Je suis accompagné

- Expertise lors d'une attaque.
- Organisation et accompagnement dans la gestion de crise.



[Consultez la fiche marché >>](#)

Coordonnateur



Acheteur
Elisabeth CHOLLET
elisabeth.chollet@uniha.org
02 40 84 76 23
06 08 58 13 05



Acheteur
Julie LÉTANG
julie.letang@uniha.org
06 83 30 62 65

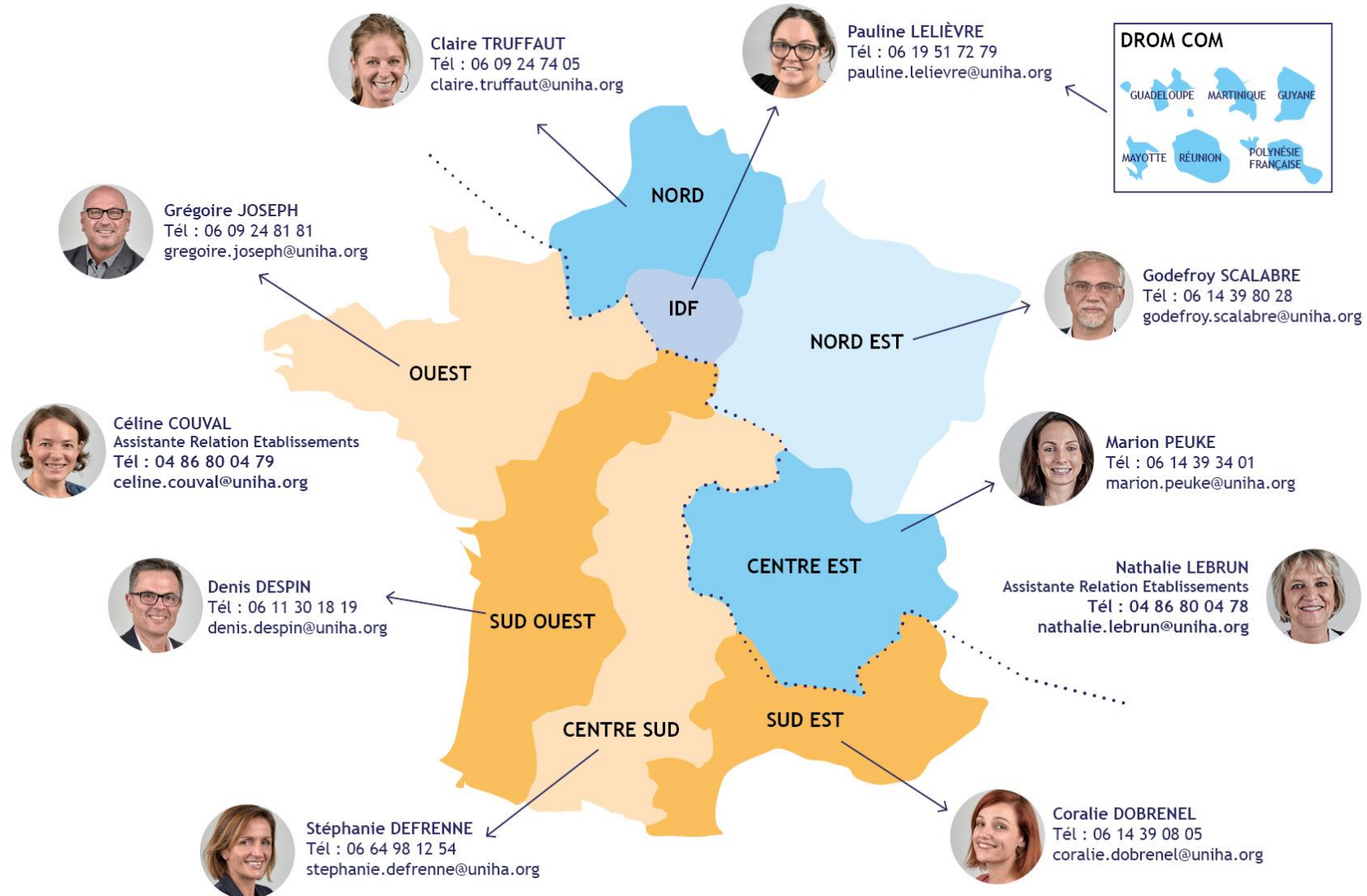


Assistante achat
Laëtitia RUBEAUX
laetitia.rubeaux@uniha.org
02 40 84 60 28



Assistante achat
Virginie ROCHER
Virginie.rocher@uniha.org
02 53 48 26 86

8 ambassadeurs régionaux





Souhaitez-vous être recontacté par les équipes UniHA / SHAM ?

- Oui, dans moins de 3 mois
 - Oui, dans l'année
- Non, je ne suis pas intéressé(e)
 - Ne se prononce pas

Retrouvez ce support, les coordonnées des équipes achats et toutes les informations sur



www.uniha.org

Et dans l'espace documentaire

Prochaines webconf'achat !

Mois	S	Date	Thématique	Inscription
FEV	7	Mardi 15 février - 16h	Les audits de parc d'équipements biomédicaux : est-ce utile ?	Inscrivez-vous>>
	8	Jeudi 24 février - 16h	CEUS : Lave-bassins	Inscrivez-vous >>
MARS	9	Mardi 1 ^{er} mars - 16h	RH&PI : Conseil et accompagnement à l'exploitation de données	Inscrivez-vous >>
	10	Mardi 8 mars - 16h	DPDS : Automates de dispensation nominative par reconditionnement	Inscrivez-vous >>
	10	Jeudi 10 mars - 16h	Transport : verdissement de votre flotte automobile : acte II	Inscrivez-vous >>
	11	Mardi 15 mars - 16h	RH&PI : Management du risque statutaire	Inscrivez-vous >>
	11	Jeudi 17 mars - 16h	Produits de santé	Inscrivez-vous >>
	12	Jeudi 24 mars - 16h	Equipements médicaux	Inscrivez-vous >>
	13	Jeudi 31 mars - 16h	Achats généraux	Inscrivez-vous >>

[ACCÉDEZ AU PLANNING COMPLET DES PROCHAINS RENDEZ-VOUS >>](#)

Les replays des webconf'achats :

Plus de 80 webconférences disponibles : développement durable, centres de vaccination, instrumentation chirurgicale, dératisation, datacenter, Pilot', éclairage énergie, oncologie, téléradiologie...

[ACCÉDEZ À LA BIBLIOTHÈQUE DES REPLAYS >>](#)





Merci de votre attention !

Rdv mardi 15 février à 16h pour s'interroger sur l'intérêt des audits de parcs d'équipements biomédicaux

[Je m'inscris >>](#)

www.uniha.org