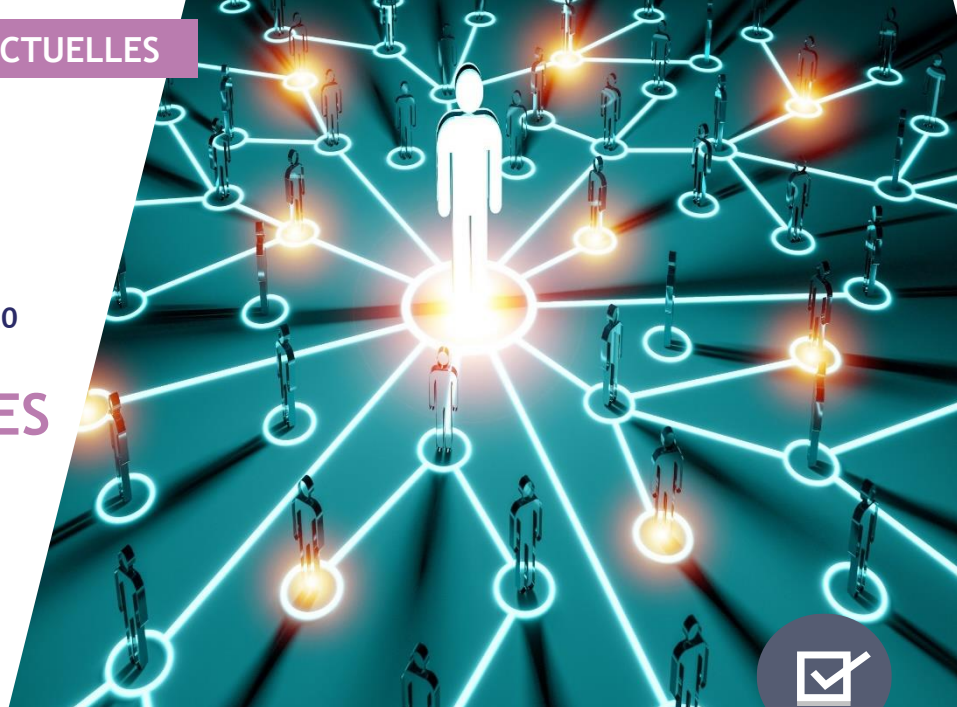




FICHE MARCHÉS : Mise à jour le 18/06/2020 avec le contexte de la crise sanitaire.

ACCOMPAGNEMENT DES TRANSFORMATIONS HOSPITALIÈRES : Missions d'Audit et d'accompagnement



MARCHÉ ACTIF

Des besoins très différents du fait de l'hétérogénéité des GHT dans leur taille, leurs problématiques, leur état d'avancement, leurs spécificités managériales...

Descriptif du marché

Les regroupements d'établissements, différents projets de fusion, la mise en place des Groupements Hospitaliers de Territoire et les divers projets de réorganisation mis en place, en cours de lancement ou en projet dans les Centres Hospitaliers Publics ont de forts impacts sur les équipes des établissements et GHT.

Via cet accord-cadre, le titulaire pourra réaliser des missions d'audit et d'accompagnement managérial de toute ou d'une partie d'un établissement ou de son GHT.

Les missions seront orientées sur de l'analyse et du conseil opérationnel pour proposer à la fois de la conduite du changement, de l'expertise métier et de la formation y compris de la formation action.

Gain estimé

Un référencement d'experts

Titulaires

- OPUSLINE
- MAZARS



CONTACT : LORRAINE LÉVÊQUE
lorraine.leveque@opusline.fr
 07 63 30 11 84

- NORDMANN
- PRO ACCIS



Moyen d'accès



CENTRALE D'ACHAT



Les points forts de l'offre

- Expertise** : une séniorité des équipes, une très bonne connaissance du secteur.
- Expérience** : des expériences réussies auprès de nombreux GHT.
- Compétences** : la combinaison de « soft skills » et de compétences techniques.

Durée du marché



4 ans

31 janvier 2019 au
 30 janvier 2023



Des experts hospitaliers

Marché construit à partir de l'expertise acquise par la filière RH &PI notamment lors de la mise en place de l'Accord-cadre « Accompagnement GHT » et le déploiement de 60 marchés subséquents.



Descriptif

CONTEXTE DU MARCHÉ

Les GHT entrent dans la phase de mise en œuvre des projets, qu'il convient d'accompagner. Il s'agit désormais de **piloter la transformation** et non de dérouler la seule approche d'assistance technique, juridique ou administrative. Alors que l'accompagnement national a jusque-là soutenu l'élaboration des projets médicaux et projets de soins partagés des GHT, il s'agit désormais de **faire incarner par les professionnels le « projet GHT »**, pour en garantir l'adoption.

ENJEUX DU MARCHÉ

- Faire évoluer la gouvernance territoriale : aller au-delà des obligations réglementaires; inclure éventuellement le droit d'option Ma Santé 2022
- Créer et animer des communautés de professionnels inter-établissements
- Renforcer les dispositifs d'écoute et de coaching des personnels
- Renforcer l'attractivité du GHT pour les profils médecins et soignants
- Piloter la gestion des profils et compétences via une GPEC territoriale

AUTRES EXEMPLES DE MISSIONS LIÉES AU CONTEXTE ACTUEL :

- ✓ Améliorer la gouvernance GHT au vu des difficultés et/ou succès pendant la période de crise sanitaire,
- ✓ Piloter et organiser l'activité de télémedecine,
- ✓ Piloter par l'agilité les outils de gestion des flux, vision de l'activité, occupation des lits par catégorie (utiliser le ROR à la maille GHT), ...
- ✓ Articuler la coopération Hôpital & le médico-social,
- ✓ Articuler la coopération Hôpital, ville, privé/public,
- ✓ ...



Bon usage

- Un Accord-cadre mono-attributaire, facilement disponible avec sa boîte à outils.
- Ajustement de l'audit et de l'accompagnement aux besoins du GHT.
- Capitalisation de la filière sur les retours d'expérience.



Nous rejoindre

Vous êtes adhérent UniHA ?

Ce marché est accessible à n'importe quel moment par le biais de la centrale d'achat UniHA, en demandant une convention de mise à disposition du marché à centraleachat@uniha.org

Vous souhaitez adhérer à UniHA ?

Contactez le service Relations Etablissements à contact@uniha.org ou par téléphone au 04 86 80 04 78.



Informations auprès de la filière RH & Prestations Intellectuelles :



COORDONNATEUR : Aude MENU

ACHETEUR : Julie LETANG - Tél. 06 83 30 62 65

julie.letang@uniha.org

ASSISTANT ACHAT : Laëtitia RUBEAUX - Tél. 02 40 84 60 28

laetitia.rubeaux@uniha.org