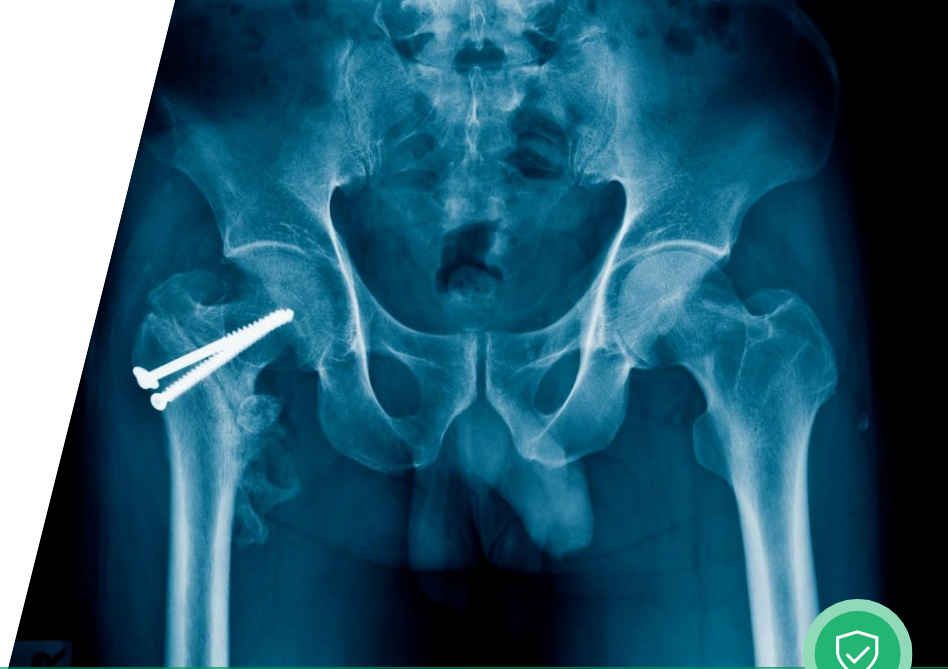


# DMI POUR OSTÉOSYNTHÈSE DES MEMBRES ET EXTRÉMITÉS



MARCHÉ ACTIF

51 lots de fournitures de dispositifs médicaux implantables pour ostéosynthèse des membres et extrémités.

## Descriptif du marché

La consultation porte sur 51 lots répartis en 8 classes de produits :

- Broches
- Clous
- Plaques et vis membres supérieurs
- Plaques et vis membres inférieurs
- Plaques spécifiques
- Cerclage
- Fixateurs externes stériles
- Vis canulées
- Kit ablation

### Titulaires

- LEPINE
- JOHNSON AND JOHNSON
- STRYKER
- ORTHOFIX
- FH ORTHO
- MEDARTIS
- NEWCLIP TEHNICS
- ZIMMER BIOMET
- AXONE



## Les points forts

- Lots décrits en stérile, restérilisable et/ou en kit à usage unique afin de couvrir le besoin.
- Lisibilité de l'offre fournisseur : multi-référencement.
- Intégration du contrat de mise en dépôt dans l'offre : temporaire et permanente.

### Moyens d'accès



GROUPEMENT DE  
COMMANDES



CENTRALE D'ACHAT



## Des experts hospitaliers

Travail conduit grâce à la collaboration technique des chirurgiens, IBODE, PPH et pharmaciens :

- CH Lens
- CHU Lille
- CH Maubeuge
- CH Roubaix
- CH Valenciennes

### Durée du marché



**48 mois**

1<sup>er</sup> octobre 2023  
au 30 septembre 2027

# DMI POUR OSTÉOSYNTHÈSE DES MEMBRES ET EXTRÉMITÉS



## Descriptif des lots

**Lots 1 à 10 - Broches :** Broches de Kirschner, clous de Steinman, broches de Métezeau, capuchons de protection des broches.

**Lots 11 à 18 - Enclouages :** pour fracture humérus proximal et diaphysaire, fracture fémur diaphysaire / distal, supracondylien, fracture trochantero diaphysaire, enclouage fémoral pédiatrique, fracture tibia proximal et diaphysaire, fracture calcanéum et arthrodèse de la cheville.

**Lots 19 à 29 - Plaques et vis membres supérieurs :** pour fracture humérus proximal, coude, avant bras, fracture clavicule, fracture poignet, fracture radius distal, fracture main → stériles / restérilisables.

**Lots 31 à 37 - Plaques et vis membres inférieurs :** pour fracture fémur, tibia, fibula, fracture col du fémur, fracture pied → stériles / restérilisables.

**Lots 39 à 42 - Plaques spécifiques :** pour fracture bassin (verrouillables ou non), fracture periprothétique du fémur.

**Lots 43 et 44 - Fils et câbles de cerclage.**

**Lots 45 à 47 - Fixateurs externes stériles.**

**Lots 48 et 49 - Vis canulées standards.**

**Lots 50 et 51 - Vis canulées auto-compressives.**

**Lot 52 - Kit d'ablation universel de secours.**



## Les plus

- Rationalisation des ancillaires.
- Remises de fin d'année et remises sur évolution du CA.



## Bon usage

**Gagnez du temps dans la gestion de vos marchés :**

Les procédures d'achats de dispositifs médicaux implantables sont complexes, chronophages, avec de multiples références.

Simplifiez vos démarches avec ce marché simple d'utilisation !

Faites-vous accompagner pour la transition de votre marché et formez vos équipes grâce à des formations.



## Nous rejoindre

Vous êtes adhérent UniHA ?  
Ce marché est accessible à n'importe quel moment par le biais de la centrale d'achat UniHA, en demandant une convention de mise à disposition du marché dans l'espace adhérents UniHA.

Vous souhaitez adhérer à UniHA ?  
Contactez le service Relations  
Etablissements à [contact@uniha.org](mailto:contact@uniha.org)  
ou par téléphone au 04 86 80 04 78.



## Informations auprès du CHU de Lille, coordonnateur du segment



COORDONNATEUR : Isabelle WALBECQ  
PHARMACIEN ACHETEUR : Emilie BAUDE  
[emilie.baude@chu-lille.fr](mailto:emilie.baude@chu-lille.fr) - 07 76 23 00 23  
ASSISTANTE ACHAT : Célia COSSART  
[celia.cossart@chru-lille.fr](mailto:celia.cossart@chru-lille.fr) - 06 26 74 62 12

