

MAINTENANCE EN IMAGERIE MEDICALE

Système d'acquisition dynamique portant sur les prestations de maintenance en imagerie médicale. « Maintim 2020 »

Gains calculés

Seront générés principalement lors des marchés spécifiques.

Candidats admis

Mise à jour - Juillet 2021

- 3S radiologie
- Agfa
- Althea France
- Assistance Vente Imagerie
- Bracco Imaging
- Brainlab Sales GMBH
- Canon Medical Systems
- GE Medical Systems
- Guerbet France
- Idetec
- Medicaibaïbe Guyane
- Medtronic France
- Philips France Commercial
- Socovi Medical
- Siemens Healthcare
- Stephanix
- Stryker
- TMS-CE Medical
- Tromp Medical
- Vygon

Moyen d'accès



CENTRALE D'ACHAT

Durée du SAD



6 ans prorogables
et marchés spécifiques
de 4 ans maximum

Descriptif du marché

L'imagerie médicale est de plus en plus présente à l'hôpital et il importe que les équipements concernés bénéficient d'une maintenance permettant d'assurer la disponibilité, la qualité et la sécurité des examens qu'ils permettent.

L'achat des prestations de maintenance en imagerie médicale doit être mise en concurrence, les pratiques de certificats d'exclusivité étant contestables. Il doit pouvoir s'envisager en tenant compte du contexte local, du parc installé, du niveau de service attendu, de la convergence des marchés du GHT...

Le présent Système d'Acquisition Dynamique répond à tous ces enjeux. Organisé en **111 catégories**, il concerne la maintenance forfaitaire ou à l'attachement des équipements suivants :

- IRM
- Scanner
- Radiologie interventionnelle
- Radiologie conventionnelle et numérique
- Médecine nucléaire
- Différents équipements périphériques (injecteurs, lecteurs de plaques, stations de post-traitement...)



Les points forts

Au stade du SAD, les gains qualitatifs suivants sont constatés :

- économie de procédure.
- outil de mutualisation des contrats sécurisé juridiquement.
- rend possible et pérenne la concurrence entre les prestations de maintenance par les constructeurs et celles par des sociétés de maintenance multimarques, qu'elles soient locales ou nationales.

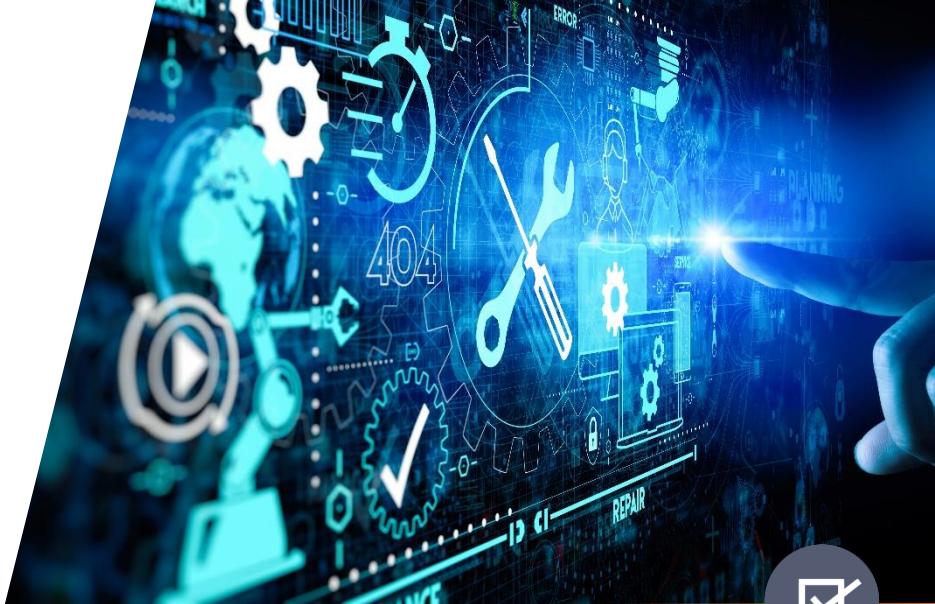


Des experts hospitaliers

Segment coordonné par Rodolphe Triquet, CHRU de Lille, avec des experts hospitaliers des CHU de Amiens, Lille, Montpellier, Nantes, Strasbourg, Toulouse.



MARCHÉ ACTIF



Descriptif

Catégories et marchés spécifiques

L'adhérent peut obtenir une offre personnalisée, en fonction du parc à maintenir, de son âge, de sa criticité et du périmètre sur la base des catégories qui l'intéresse.

Un kit marché spécifique pré rempli lui est fourni par UniHA, afin qu'il puisse formaliser sa demande.

Les candidats admis au SAD peuvent déposer une offre, qu'ils soient constructeurs, distributeurs ou prestataires multimarques, qu'ils soient actifs au niveau national ou à un niveau territorial.

La grande majorité des catégories est couverte et plus de la moitié des catégories ont au moins 2 candidats admis.



Bon usage

Le marché spécifique prévoit différents niveaux de service attendu, selon la criticité, et des pénalités graduées en cas de manquement.

Il permet d'assurer la convergence des marchés graduellement.

Il ouvre la porte en permanence aux sociétés de maintenance susceptibles de stimuler la concurrence.



Nous rejoindre

Vous êtes adhérent UniHA ?

Ce marché est accessible à n'importe quel moment par le biais de la centrale d'achat UniHA, en demandant une convention de mise à disposition du marché à centraleachat@uniha.org

Vous souhaitez adhérer à UniHA ?

Contactez le service Relations Etablissements à contact@uniha.org ou par téléphone 04 86 80 04 78.

Contactez la filière d'ingénierie biomédicale



COORDONNATRICE : Chrystèle FIORINI - QUESTERBERT - chrystele.fiorini@chu-rennes.fr
RESPONSABLE FILIÈRE : Bertrand LEPAGE - bertrand.lepage@uniha.org
ACHETEURS : Jean-Christophe GAND - jean-christophe.gand@uniha.org
Et Charlène JULIEN - charlene.julien@uniha.org
ASSISTANTES ACHAT : Marylise LENOUEVEL et Jennifer LIPARI
marylise.lenouvel@uniha.org - jennifer.lipari@uniha.org
Téléphone : 02 99 28 43 14 - 02 99 28 43 56

