



FICHE MARCHÉS

Marché n° 2091132

SURGIVISIO

Le système Surgivisio est une plateforme chirurgicale combinant Fluoroscopie 2D, Imagerie 3D et navigation en temps réel.

La maintenance, les consommables, la formation des utilisateurs et les services associés, sont inclus avec le système.

Gains calculés

13,5%

Titulaire

ECENTIAL ROBOTICS

ecentialrobotics

Moyen d'accès



CENTRALE D'ACHAT

Durée du marché



2 ans

Janvier 2021 à janvier 2023

Reconductible 2 fois 1 an, et 7 ans de plus pour les prestations captives.



MARCHE ACTIF

Descriptif du marché

Le système Surgivisio est une plateforme d'imagerie robotisée 2D, 3D, interventionnelle et de navigation pour la chirurgie de la colonne vertébrale de l'adulte et de l'enfant.

Il est composé :

- d'un arceau à rayons x motorisé sur 5 axes, 2D/3D à capteur plan.
- d'une station de visualisation, de contrôle de l'arceau et de navigation chirurgicale.
- d'un écran de contrôle dupliqué en zone stérile et d'une caméra infrarouge.
- de kits d'imagerie et de navigation à usage unique.

Applications dédiées :

- Application 3D Spine Universal : navigation en temps réel sur la base d'une image 3D acquise en péropératoire en chirurgie du rachis.
- Application 3D Elliptical : Acquisition d'images 3D de contrôle sans kit d'imagerie.

Le système permet par ailleurs :

- d'être utilisé comme tout arceau standard 2D/3D.
- d'être utilisé en chirurgie pédiatrique grâce à son mode basse dose (marquage CE spécifique).
- l'utilisation en mode 2D des fonctions suivantes fluoroscopie et fluorographie pulsée avec radiographie numérisée (DR).

Accord-cadre mono attributaire à bons de commande.



Les points forts

- L'achat et la location-maintenance (6, 6+1, 7, 7+1 an) avec loyers dégressifs sur les 4 deniers trimestres, proposé par Atrium Capital, partenaire financier exclusif d'eCential Robotics pour ce marché.
- Une offre exclusive UniHA aussi bien techniquement que financièrement.



Des experts hospitaliers

Segment traité directement par la filière ingénierie biomédicale du GCS UniHA en lien avec des ingénieurs biomédicaux hospitaliers.



Descriptif

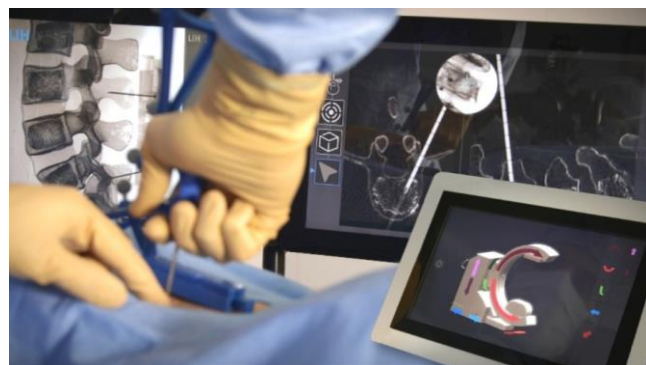
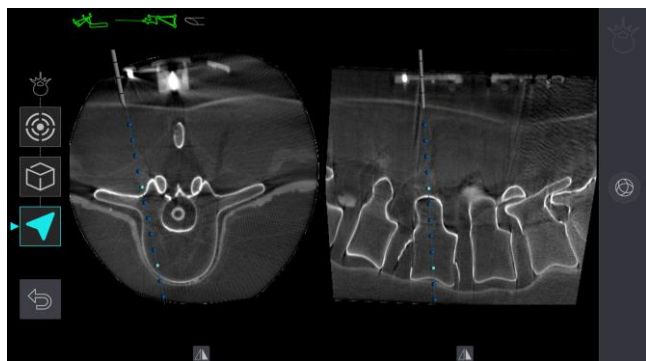
Lot unique

- L'unification sur un seul et même appareil des fonctions d'imagerie à rayon X 2D/3D et d'imagerie avec une seule interface utilisateur.
- Trajectoire elliptique optimisée de l'arceau permettant de réduire la dose patient et d'augmenter le volume d'acquisition.
- Qualification pédiatrique.
- L'offre locative qui permet d'accéder à des niveaux différents d'assurances ainsi que des prestations d'audit et de conseils.



Bon usage

- Une technologie unique et brevetée de mise en correspondance du patient par l'image 3D lors de l'acquisition intra-opératoire.
- Optimisation du volume reconstruit grâce à la trajectoire elliptique de l'arceau.
- Système évolutif mis à jour selon les usages des utilisateurs.
- Plateforme ouverte : compatible avec tous types d'implants sur le marché.
- L'accès à tous les consommables dédiés (kits d'imagerie, kits de navigation, trocarts navigués, broches, housses).



Nous rejoindre

Vous êtes adhérent UniHA ?

Ce marché est accessible à n'importe quel moment par le biais de la centrale d'achat UniHA, en demandant une convention de mise à disposition du marché à centraleachat@uniha.org

Vous souhaitez adhérer à UniHA ?

Contactez le service Relations Etablissements à contact@uniha.org ou par téléphone 04 86 80 04 78.



Contactez la filière d'ingénierie biomédicale

COORDONNATRICE : Chrystèle FIORINI - QUESTERBERT - chrystele.fiorini@chu-rennes.fr

RESPONSABLE FILIÈRE : Bertrand LEPAGE - bertrand.lepage@uniha.org

ACHETEURS : Jean-Christophe GAND - jean-christophe.gand@uniha.org

Et Charlène JULIEN - charlene.julien@uniha.org

ASSISTANTES ACHAT : Marylise LENOUVEL et Jennifer LIPARI

marylise.lenouvel@uniha.org - jennifer.lipari@uniha.org

Téléphone : 02 99 28 43 14 - 02 99 28 43 56

