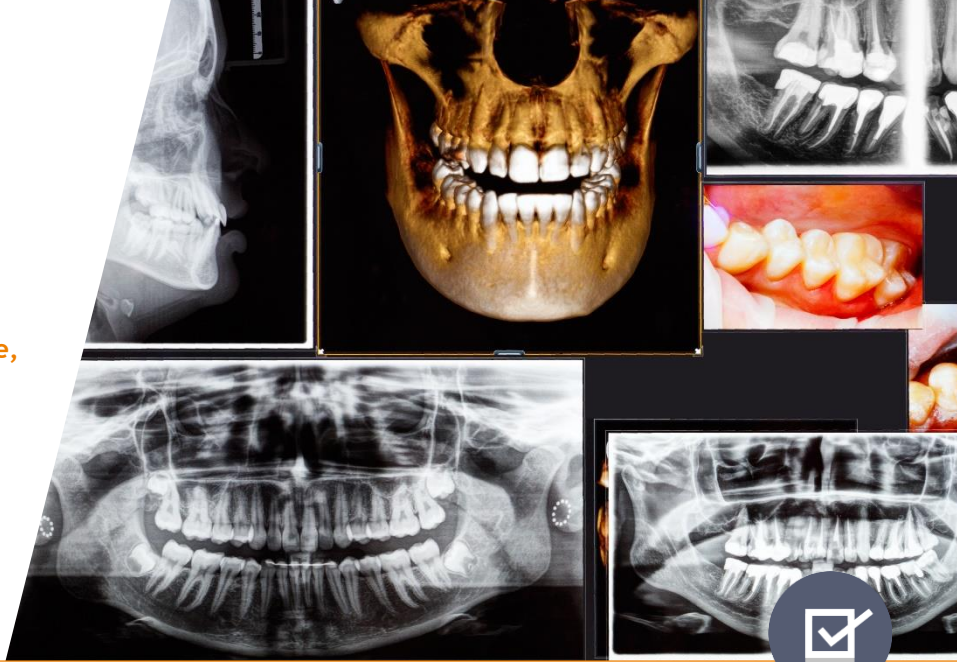


FICHE MARCHÉS

M_2192 : Mammographie, Ostéodensitométrie, Panoramiques dentaires

PANORAMIQUES DENTAIRES 2D ET 3D



MARCHE ACTIF

Acquisition de panoramiques dentaires 2D et 3D avec les services associés de maintenance et de formation.

Descriptif du marché

Les lots 10 à 14 de cette procédure permettent de couvrir la totalité des besoins en imagerie dentaire externe numérique, pour des centres de soins dentaires, pour des services de radiologie, pour des images pour ORL ou chirurgie maxillo-faciale.

Ils proposent ainsi différentes solutions de panoramique dentaire 2D, avec ou sans céphalostat, ainsi que des appareils cone-beam CT pour réalisation d'images 3D, de plus ou moins grand champ.

Gains estimés

3 à 7 %

Il s'agit pour tous les lots présents sur cette fiche, de marchés en accord-cadre mono attributaire.

Titulaires

- AMPLIFON
- CEFLA
- NEHS
- SITECH
- STEPHANIX

Les points forts

Acquisition des équipements :

- Achat (investissement).
- Possibilité de location opérationnelle et de location avec option d'achat de 2 à 5 ans (lot 10) ou de 5 à 7 ans (lots 11 et 12), associés à des services d'accompagnement.

Technique et clinique :

- Une très large couverture clinique et un large choix de configurations.
- Configurations flexibles.



Moyen d'accès



CENTRALE D'ACHAT

Durée du marché

4 ans + 5 à 7

3 ans + 1 pour les équipements et 5 à 7 ans pour la maintenance
Début des marchés : 11 février 2021

Des experts hospitaliers

Segment traité directement par la filière ingénierie biomédicale du GCS UniHA en lien avec des ingénieurs biomédicaux hospitaliers.



Descriptif des lots

Lot	Descriptif du lot	Titulaire de l'accord-cadre	Produits principaux
10	Panoramiques dentaires 2D (marché 209339)	CEFLA	   Myray Hyperion X5 Myray Hyperion X5 Ceph Et aussi Hyperion X5 3D et X9 Pro
11	Panoramiques dentaires 2D et 3D (marché 209333)	STEPHANIX	Planmeca Promax 3D Classic et Promax 3D MID Et aussi ProOne, Promax D, Visio G5, Visio G7    
12	Panoramique dentaire 3D (cone beam) pour patients assis (marché 209336)	NEHS	 Carestream Dental CS 9600 12*10
13	Panoramique dentaire 3D (cone beam) pour patients couchés.	Sitech	NEWTON 5GXL 
14	Panoramique dentaire 3D (cone beam) mobile peropératoire.	Amplifon	 Xoran XCAT XL et IQ



Bon usage

Les solutions proposées sont la réalisation d'un vaste panel d'images pour tous les types de prescription dentaire, ORL, chirurgie maxillo-faciale, avec des solutions de numérisation et de traitement adaptés.



Nous rejoindre

Vous êtes adhérent UniHA ?

Ce marché est accessible à n'importe quel moment par le biais de la centrale d'achat UniHA, en demandant une convention de mise à disposition du marché à centraleachat@uniha.org

Vous souhaitez adhérer à UniHA ?

Contactez le service Relations Etablissements à contact@uniha.org ou par téléphone 04 86 80 04 78.



Contactez la filière d'ingénierie biomédicale



COORDONNATRICE : Chrystèle FIORINI - QUESTERBERT - chrystele.fiorini@chu-rennes.fr

RESPONSABLE FILIÈRE : Bertrand LEPAGE - bertrand.lepage@uniha.org

ACHETEURS : Jean-Christophe GAND - jean-christophe.gand@uniha.org

Et Charlène JULIEN - charlene.julien@uniha.org

ASSISTANTES ACHAT : Marylise LENOUVEL et Jennifer LIPARI

marylise.lenouvel@uniha.org - jennifer.lipari@uniha.org

Téléphone : 02 99 28 43 14 - 02 99 28 43 56

