



FICHE MARCHÉS

M\_2192 / M\_2361 : Mammographie, Ostéodensitométrie, Panoramiques dentaires

# MAMMOGRAPHIE



MARCHE ACTIF

Acquisition de mammographes, tables de biopsie mammaire, station d'interprétation et logiciels d'IA avec les services associés de maintenance et de formation.

Gains estimés

4 %

Titulaires

- HERA-MI 
- PRIMAX 
- SIEMENS 
- STEPHANIX 
- THERAPIXEL 

Moyen d'accès



CENTRALE D'ACHAT

Durée du marché

 4 ans + 5 à 7

3 ans + 1 pour les équipements et 5 à 7 ans pour la maintenance.  
Début des marchés : 11 février 2021

## Descriptif du marché

Les lots 1 à 6 de cette procédure permettent de traiter intégralement les différents aspects de la mammographie, technique d'imagerie exigeante concernant le premier cancer féminin, depuis le dépistage jusqu'aux gestes interventionnels.

Les plus récentes évolutions technologiques sont prises en compte dans le cahier des charges, comme la tomosynthèse et l'assistance à l'interprétation par intelligence artificielle.

Cette procédure concerne les établissements souhaitant acquérir ou remplacer un mammographe ou compléter un plateau d'imagerie sénologique avec une table de biopsie mammaire, avec une station d'interprétation supplémentaire ou de faciliter le travail des radiologues par déploiement de solutions d'aide à la lecture et de priorisation des tâches.

Il s'agit pour tous les lots présents sur cette fiche, de marchés en accord-cadre mono attributaire.

## Les points forts

Acquisition des équipements :

- Achat (investissement).
- Pour les mammographes (lots 1 à 3) : possibilité de location opérationnelle et de location avec option d'achat de 5 à 7 ans, associés à des services d'accompagnement.
- Pour la station d'interprétation (lot 4) : possibilité de location opérationnelle et de location avec option d'achat de 2 à 5 ans.
- Pour le lot 6, possibilité d'achat ou d'abonnement flexible.

Technique et clinique :






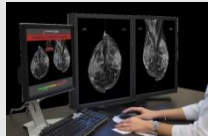
- Une très large couverture clinique et un large choix de configurations.
- Configurations flexibles.

## Des experts hospitaliers

Segment traité directement par la filière ingénierie biomédicale du GCS UniHA en lien avec des ingénieurs biomédicaux hospitaliers.



## Descriptif des lots

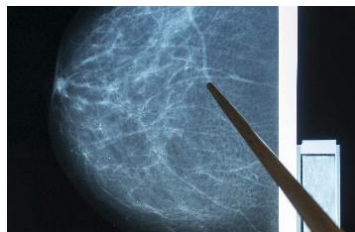
| Lot | Descriptif du lot   | Titulaire de l'accord-cadre | Produits principaux   |
|-----|---|-----------------------------|---|
| 1   | Mammographe de dépistage et de diagnostic (marché 209335)   | PRIMAX                      |  Giotto Image 3 DL<br>Giotto Class S 3D<br>Et aussi Giotto Class 3D |
| 2   | Mammographe diagnostique et interventionnel (marché 209334)<br><a href="#">En savoir plus sur le lot &gt;&gt;</a> | SIEMENS                     | Mammomat Revelation<br>Et aussi Fusion et Inspiration<br>          |
| 3   | Table de macrobiopsie mammaire (marché 209333)  | STEPHANIX                   |  Hologic Affirm Prone   |
| 4   | Station d'interprétation sénologique multimodalités (marché 209334)   | SIEMENS                     | Syngo BreastCare Workplace<br>                                     |
| NA  | Solution d'aide à la lecture d'images mammographiques par suppression des tissus sains (marché 219716)            | HERA-MI                     |  Breast SlimView   |
| 6   | Solution d'aide à la lecture d'images mammographiques par mise en évidence des tissus suspects (marché 209332)    | THERAPIXEL                  | Mammoscreen<br>  |



## Bon usage

Les solutions proposées permettent aux services d'imagerie du sein de disposer des outils les plus performants, pour la prise en charge des patients et avec une assistance et une priorisation à l'interprétation des images.

Elles répondent aux dernières exigences ANSM relatives au contrôle-qualité des mammographes avec tomosynthèse, entrées en vigueur le 21 janvier 2021.



## Nous rejoindre

### Vous êtes adhérent UniHA ?

Ce marché est accessible à n'importe quel moment par le biais de la centrale d'achat UniHA, en demandant une convention de mise à disposition du marché à [centraleachat@uniha.org](mailto:centraleachat@uniha.org)

### Vous souhaitez adhérer à UniHA ?

Contactez le service Relations Etablissements à [contact@uniha.org](mailto:contact@uniha.org) ou par téléphone 04 86 80 04 78.



## Contactez la filière d'ingénierie biomédicale



COORDONNATRICE : Chrystèle FIORINI - QUESTERBERT - [chrystele.fiorini@chu-rennes.fr](mailto:chrystele.fiorini@chu-rennes.fr)

RESPONSABLE FILIÈRE : Bertrand LEPAGE - [bertrand.lepage@uniha.org](mailto:bertrand.lepage@uniha.org)

ACHETEURS : Jean-Christophe GAND - [jean-christophe.gand@uniha.org](mailto:jean-christophe.gand@uniha.org)

Et Charlène JULIEN - [charlene.julien@uniha.org](mailto:charlene.julien@uniha.org)

ASSISTANTES ACHAT : Marylise LENOUVEL et Jennifer LIPARI

[marylise.lenouvel@uniha.org](mailto:marylise.lenouvel@uniha.org) - [jennifer.lipari@uniha.org](mailto:jennifer.lipari@uniha.org)

Téléphone : 02 99 28 43 14 - 02 99 28 43 56

UniHA 9 rue Tuiliers 69003 Lyon. [www.uniha.org](http://www.uniha.org) Twitter @UniHA\_hopital

Crédit photo : Adobe Stock - Siret n° 130 002 223 00027 - Date d'édition du document : 22/02/2021

