



FICHE MARCHÉS  
Procédure M\_2468

## INJECTEURS DE PRODUIT DE CONTRASTE DOUBLE VOIES ACCUTRON

Injecteurs double voies haute et basse pression et services associés de maintenance et de formation.

Gains calculés

9%

Titulaire

VYGON



Moyen d'accès

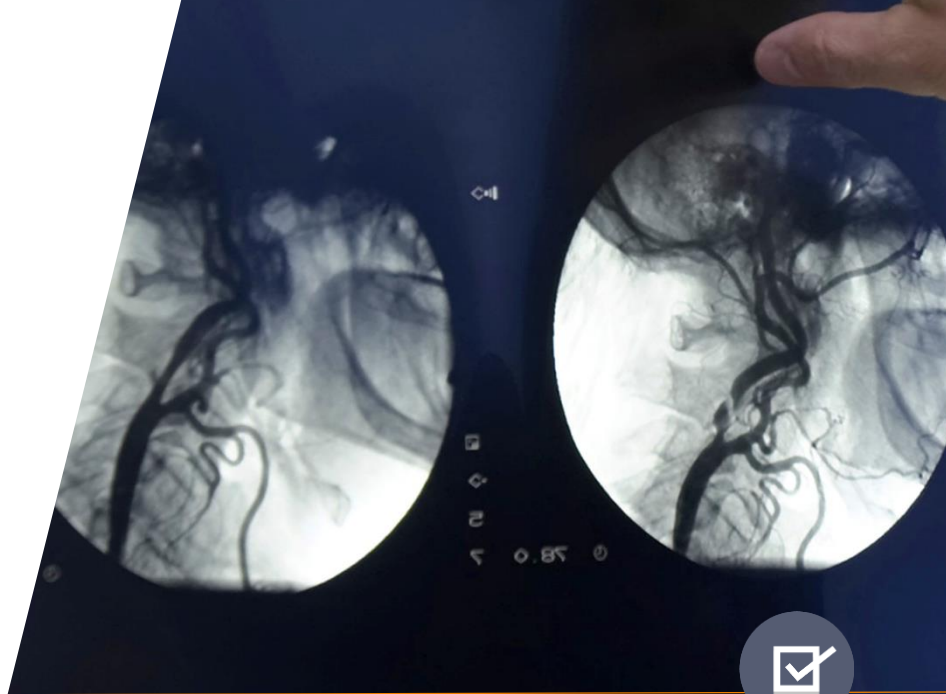


CENTRALE D'ACHAT

Durée du marché

MON 3 **2 ans**

Octobre 2021 à octobre 2023  
reconductibles 2 fois 1 an  
+ pour les prestations captives : 8 ans



MARCHE ACTIF

### Descriptif du marché

Le marché a pour objet la fourniture :

- **Injecteur double-voies haute et basse pression Medtron Accutron HP D** : cet injecteur permet d'accompagner l'évolution en radiologie interventionnelle mixant les abords veineux et artériels. Sa synchronisation avec les installations d'imagerie permet de minimiser la quantité de produit de contraste injecté.
- **Injecteur double-voies haute pression Medtron HP D Thera pour la PIPAC** : la PIPAC peut être proposée à des malades atteints d'une carcinose péritonéale qu'il s'agisse d'une carcinose d'origine colorectale, gastrique, ovarienne ou d'une maladie rare comme le pseudomyxome péritonéal ou le mésothéliome péritonéal.

Le marché intègre également les consommables, accessoires, formation et la maintenance.

Marché négocié sans mise en concurrence.



### Les points forts

- Une garantie de 2 ans.
- Remise complémentaire en cas d'achat multiple.
- Une offre exclusive UniHA aussi bien techniquement que financièrement.



### Des experts hospitaliers

Segment traité directement par la filière ingénierie biomédicale du GCS UniHA.

# INJECTEUR DOUBLE VOIES ACCUTRON HP-D ET THERA POUR PIPAC



## Descriptif

Lot unique - 2 produits - N° de marché 219781

### Injecteur HP D

Réduit les artefacts de durcissement du faisceau grâce à l'ajustement de la concentration en produit de contraste par l'injection simultanée de solution saline.

Des bolus de produits de contraste clairement définis et reproductibles peuvent être obtenus grâce à un bolus de solution saline poussant la phase de produit de contraste.

Particulièrement adapté à l'angiographie rotationnelle et au procédé de Cone Beam CT par arceau, notamment grâce à sa capacité à effectuer des protocoles d'injection à plusieurs phases et à adapter la concentration en produit de contraste par une injection simultanée de solution saline.



### Injecteur Thera

Permet de nébuliser de la chimiothérapie directement dans l'abdomen d'un patient lors d'une laparoscopie sous forme d'aérosol. La pression supplémentaire permet une pénétration tissulaire de la chimiothérapie allant jusqu'à sept couches cellulaires permettant une pénétration bien plus importante que lors de CHIP classique.

La technique mini-invasive permet une application répétitive de la chimiothérapie, majorant considérablement son efficacité. Enfin, l'accès à la cavité intra-abdominale rend possible l'évaluation de la réponse au traitement au moyen de la documentation du « Peritoneal Carcinomatosis Index » (PCI) et la réalisation de biopsies multiples avant et après traitement.

Réponse clinique et/ou histologique dans plus de 60% des cas chez des patientes en récurrence d'une carcinose péritonéale d'origine gynécologique avec une résistance aux traitements de chimiothérapie conventionnelle.



## Bon usage

- Une maintenance préventive offerte la première année.
- Formations utilisateurs et techniciens incluses pour les établissements de France métropolitaine.



## Nous rejoindre

### Vous êtes adhérent UniHA ?

Ce marché est accessible à n'importe quel moment par le biais de la centrale d'achat UniHA, en demandant une convention de mise à disposition du marché à [centraleachat@uniha.org](mailto:centraleachat@uniha.org)

### Vous souhaitez adhérer à UniHA ?

Contactez le service Relations Etablissements à [contact@uniha.org](mailto:contact@uniha.org) ou par téléphone 04 86 80 04 78.



## Contactez la filière d'ingénierie biomédicale



COORDONNATRICE : Chrystèle FIORINI - QUESTERBERT - [chrystele.fiorini@chu-rennes.fr](mailto:chrystele.fiorini@chu-rennes.fr)

RESPONSABLE FILIÈRE : Bertrand LEPAGE - [bertrand.lepage@uniha.org](mailto:bertrand.lepage@uniha.org)

ACHETEURS : Jean-Christophe GAND - [jean-christophe.gand@uniha.org](mailto:jean-christophe.gand@uniha.org)

Et Charlène JULIEN - [charlene.julien@uniha.org](mailto:charlene.julien@uniha.org)

ASSISTANTES ACHAT : Marylise LENOUEVEL et Jennifer LIPARI

[marylise.lenouvel@uniha.org](mailto:marylise.lenouvel@uniha.org) - [jennifer.lipari@uniha.org](mailto:jennifer.lipari@uniha.org)

Téléphone : 02 99 28 43 14 - 02 99 28 43 56

