



FICHE MARCHÉS
M_2530

SALLE D'ACCOUCHEMENT PHYSIOLOGIQUE

Équipements pour les
examens gynécologiques,
l'accouchement et la
salle nature.

Titulaires

- Lot 1 : LINET

LINET

- Lot 2 : SCEMED



- Lot 3 : SCHMITZ



- Lot 5 : WINNCARE



Moyens d'accès



GRUPEMENT DE
COMMANDES



CENTRALE D'ACHAT

Durée du marché



4 ans

Août 2023 à août 2027



MARCHÉ ACTIF

Descriptif du marché

Disposer de salles d'accouchement bien équipées et confortables apporte un soutien psychologique important aux patientes et permet au personnel soignant de travailler au mieux.

Ce marché permet l'acquisition de différents équipements de la salle d'accouchement physiologique.

- La fourniture de **table d'accouchement (lot 1)** et leur maintenance associée, la formation des utilisateurs et des opérateurs internes de maintenance.
- La fourniture d'**équipements de salle nature (lot 2)** : rails d'étirement, lits de pré-travail, baignoire de pré-travail, tables à langer.
- La fourniture de **fauteuils d'exams gynécologiques et urologiques (lot 3)**.
- La fourniture de **coussins de positionnement (lot 5)**.

Le lot destiné aux tables à langer à hauteur variable (lot 4) a été déclaré infructueux. Une nouvelle étude du besoin sera réalisée à ce sujet.



Les points forts

- Une offre unique intégrant, dans une seule et même consultation, l'ensemble des équipements nécessaires à l'accueil des parturientes en salle physiologique.
- Délai d'approvisionnement ne dépassant pas 9 semaines.
- Des équipements garantis 2 ans : pièces, main d'œuvre et déplacement.



Des experts hospitaliers

Ces marchés ont été mis en place par des groupes experts composés, d'ingénieurs hospitaliers, d'utilisateurs, d'assistant(e)s et d'acheteurs afin de répondre à l'ensemble des besoins et de valider les propositions techniques des titulaires.



Descriptif des lots

Lot 1 : Tables d'accouchement

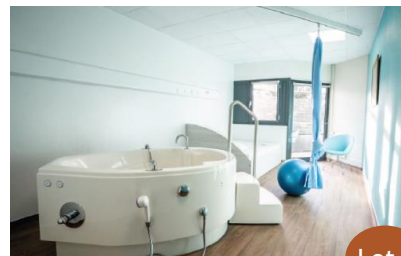
- Une table disposant, dans son offre de base, de nombreux équipements et fonctionnalités comme le tabouret escamotable aux pieds, motorisation électrique des mouvements, barrières escamotables et poignées d'effort et étriers.
- Une large gamme d'accessoires composée d'arceau de suspension, de tige porte sérum, cale pieds...



Lot 1

Lot 2 : Equipements de salle nature

- Une liane d'étirement de taille standard, disposée sur un rail encastré ou non, susceptible d'être installé sur différents supports (béton direct ou faux plafond) pour des exercices de relaxation.
- Un lit de pré-travail imperméable, antibactérien, antifongique, d'une dimension de L.1400 x L.1900.
- Une baignoire d'accouchement, disposant de son assise surélevée, de poignées sécurisantes, d'un robinet coudé, d'un escalier extérieur avec main courante et de différents accessoires : chromothérapie, réchauffeur d'eau...



Lot 2

Lot 3 : Fauteuils d'examen gynécologiques et urologiques

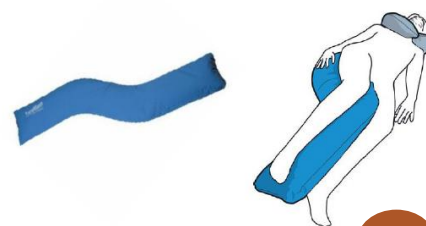
- 2 modèles de fauteuils : 3 et 4 moteurs.
- Commande manuelle sur la hauteur, des supports de pied, de l'inclinaison du dossier et de l'assise.
- Siège avec profonde découpe gynécologique de 155 mm, cuvette en acier inox, et goutte de drainage des fluides.
- De nombreux accessoires disponibles : gouttes de drainage des fluides, extension du siège, bassin avec tuyau de drainage...



Lot 3

Lot 5 : Coussins de positionnement

- Gamme Carewave Origin et Nouvelle gamme Carewave Plus proposées.
- Housse avec rabat en polyuréthane, PU HD résistante, confortable et durable.
- 2 types de remplissage, 3 types de housse, avec 5 formes disponibles.
- Délai de livraison sur 10 jours ouvrés.



Lot 5



Bon usage

Marché disposant de prestations de maintenance associée et de formation des opérateurs.



Nous rejoindre

Vous êtes adhérent UniHA ?

Ce marché est accessible à n'importe quel moment par le biais de la centrale d'achat UniHA, en demandant une convention de mise à disposition du marché dans l'espace adhérents UniHA.

Vous souhaitez adhérer à UniHA ?

Contactez le service Relations Etablissements à contact@uniha.org ou par téléphone au 04 86 80 04 78.



Informations auprès de la filière CEUS

COORDONNATEUR : Valérie MERMET

ACHETEUR : Anthony MAURO

anthony.mauro@chu-lyon.fr - Tél. 04 72 11 72 23

ASSISTANT ACHAT : Sylvain DELAPIERRE

sylvain.delapierre@uniha.org - Tél. 04 72 11 70 04

