

GREFFONS CARDIAQUES

Machines à perfuser
et transporter les
greffons cardiaques.

Gains estimés

Gain qualitatif, de
procédure.

Titulaire

TRANSMEDICS



Moyen d'accès



CENTRALE
D'ACHAT

Durée du marché



1 an

Avril 2023 à avril 2024
reconductible 3 fois 12 mois



MARCHÉ ACTIF

Descriptif du marché

Offre unique sur le marché !

Vous équiper d'une machine normothermique pour les greffons cardiaques permet de :

- Mesurer la viabilité du greffon via le suivi continu du taux de lactate.
- Garder un organe sur machine, à minima, 4 heures.
- Oxygéner le greffon en permanence.
- Le transporter sur une grande distance.

Offre accessible en mise à disposition annuelle, avec un minimum de 6 procédures par an.

Un vrai impact clinique permettant :

- De prélever et greffer sur 2 sites éloignés de plus de 1500 km.
- D'éviter de greffer un greffon qui s'avérerait déficient.
- Ex-vivo, de maintenir l'organe dans les conditions physiologiques.
- D'éviter les séjours en réanimation : les patients ayant moins besoin d'ECMO.

Accord-cadre à bons de commande.



Les points forts

- Une offre clé en main en mise à disposition annuelle.
- L'accès à un proctor 24H24, 7J/7.
- En cas d'atteinte de 10 procédures/an, la 11ème est offerte.



Des experts hospitaliers

Une approche et une sélection réalisées par un groupe expert pluridisciplinaire :

- Chirurgiens
- Pharmaciens
- Ingénieurs biomédicaux

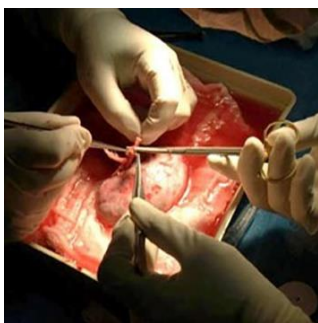
Descriptif du lot

La fourniture en mise à disposition de la machine OCS HEART, inclut :

- la console, la solution de perfusion de l'organe, le gaz (pour l'oxygénation de l'organe) ainsi que tous les consommables associés indispensables au bon déroulement de la procédure.
- la maintenance curative ainsi qu'une maintenance préventive annuelle.
- la formation et le support clinique : 7J7, 24H24.



Marché en complément d'un marché existant



Ce marché s'inscrit en complément à l'offre UniHA existante et notifiée en juillet 2022, concernant les machines à perfuser les greffons rénaux, hépatiques et pulmonaires et les solutions de perfusions et consommables.

[Découvrir le marché »](#)

Nous rejoindre

Vous êtes adhérent UniHA et l'établissement du GHT a adhéré au groupement de commandes ? Ce marché est accessible à n'importe quel moment par le biais de la centrale d'achat UniHA, en demandant une convention de mise à disposition du marché dans l'espace adhérents UniHA.

Vous souhaitez adhérer à UniHA ?
Contactez le service Relations Etablissements à contact@uniha.org
ou par téléphone au 04 86 80 04 78

Contactez la filière d'ingénierie biomédicale



COORDONNATRICE : Chrystèle FIORINI - QUESTERBERT - chrystele.fiorini@chu-rennes.fr
RESPONSABLE FILIÈRE : Bertrand LEPAGE - bertrand.lepage@uniha.org
ACHETEURS : Jean-Christophe GAND - jean-christophe.gand@uniha.org
Et Charlène JULIEN - charlene.julien@uniha.org
ASSISTANTES ACHAT : Marylise LENOUEVEL et Jennifer LIPARI
marylise.lenouvel@uniha.org - 02 99 28 43 14
jennifer.lipari@uniha.org - 02 99 28 43 56

