



FICHE MARCHÉS

## FOURNITURE D'IMMUNOGLOBULINE HUMAINE RABIQUE MDS052023



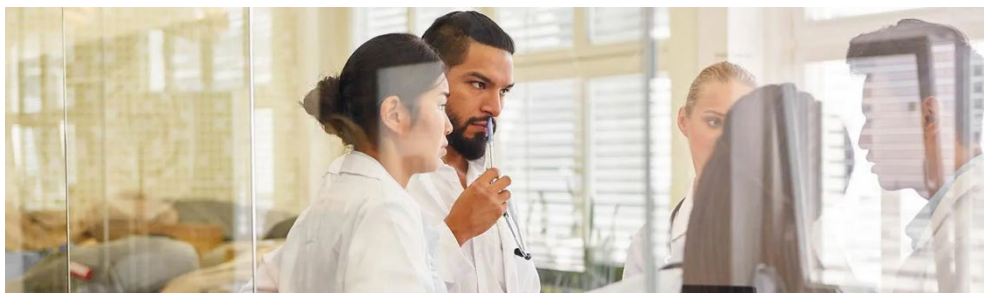
MARCHÉ ACTIF

Ce marché est le  
1<sup>er</sup> marché  
national pour une  
Ig anti-rabique.

L'offre UniHA simplifie les démarches pour les adhérents : produit ayant un statut provisoire et donc évolutif, besoin faible mais le plus souvent en urgence !

## Descriptif du marché

Suite à l'arrêt de commercialisation à compter de fin décembre 2022, et au plus tard à la péremption du dernier lot disponible, en avril 2023, de l'IMOGAM RAGE des laboratoires SANOFI en accord avec l'ANSM, CSL Behring SA, met à disposition la spécialité BERIRAB, dans le cadre d'une autorisation d'importation, et dans un conditionnement initialement destiné au marché Suisse.



Titulaire

**CSL Behring**

SANOFI n'ayant jamais voulu contractualiser pour sa spécialité. Les utilisateurs de ce marché sont spécifiques : centres antirabiques et l'armée.

La spécialité est en importation et devrait changer de statut courant juin 2023 : obtention d'AMM ou prolongation de l'importation.

Moyens d'accès

GROUPEMENT DE  
COMMANDES

CENTRALE D'ACHAT



## Les points forts

- Rendre accessible la spécialité
- Informer les adhérents sur les évolutions de statut



## Des experts hospitaliers

Les experts sur les procédures concernant les MDS sont des médecins et des pharmaciens impliqués au niveau national via PERMEDES (plateforme d'échange et de recherche sur les MDS et leurs analogues recombinants) et au sein d'établissements de référence.



Durée du marché



**29 mois**

du 01/01/2023 au 31/05/2025

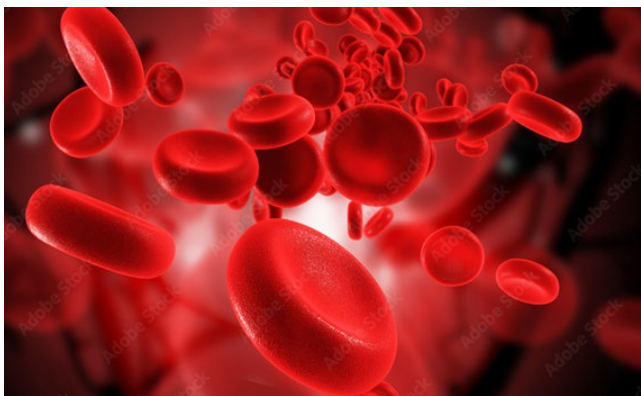
Les experts ont été impliqués à tous les stades de la procédure et dès l'allotissement.

# FOURNITURE D'IMMUNOGLOBULINE HUMAINE RABIQUE

## Descriptif des lots

### Lot 1

Immunoglobuline Humaine Rabique  
solution prête à l'emploi IM.



Prophylaxie post-exposition de l'infection par le virus de la rage consécutive à une griffure ou une morsure infligée par un animal soupçonné d'être enragé, ou toute autre blessure, par exemple une contamination de la muqueuse par la salive de cet animal.

## Bon usage

La prophylaxie antirabique par immunoglobuline humaine rabique doit se faire uniquement en **association avec un vaccin antirabique** selon les modalités d'administration suivantes :

- L'immunoglobuline humaine rabique est administrée par voie intramusculaire.
- Il est recommandé d'administrer autant que possible la dose totale d'immunoglobulines rabiques, par infiltration profonde dans et autour de la plaie. La quantité résiduelle est administrée par voie intramusculaire au patient en position allongée, de préférence dans le muscle vaste latéral.

Lors de la prophylaxie simultanée, l'immunoglobuline et le vaccin doivent être administrés de manière controlatérale sur des sites d'injections opposés.

Les conditionnements ne présentent pas les 3 étiquettes de traçabilité requises par la réglementation française. Il est donc nécessaire de reporter les mentions visant à assurer la traçabilité des lots importés de façon manuscrite ou par tout autre moyen approprié. **L'administration doit impérativement être effectuée sous contrôle médical dans un centre anti-rabique spécialisé**

## Témoignage

“ La mise à disposition dès le dernier trimestre 2022 de la molécule d'importation par UniHA est rassurante. ”

Groupe Expert procédure MDS  
Coordination de Lyon

## Nous rejoindre

**Vous êtes adhérent UniHA ?**

Ce marché est accessible à n'importe quel moment par le biais de la centrale d'achat UniHA, en demandant une convention de mise à disposition du marché à [centraleachat@uniha.org](mailto:centraleachat@uniha.org)

**Vous souhaitez adhérer à UniHA ?**

Contactez le service Relations Etablissements à [contact@uniha.org](mailto:contact@uniha.org) ou par téléphone au 04 86 80 04 78.

## Informations auprès du CHU de LYON, coordonnateur du segment



COORDONNATEUR : Veronique BARDEY  
ACHETEUR PHARMACIEN : Cécile VISENT  
Tel : 04 78 86 37 41 - Email : [ext-cecile.visent@chu-lyon.fr](mailto:ext-cecile.visent@chu-lyon.fr)  
ASSISTANTE ACHAT : Nathalie FAURE  
Tel : 04 78 56 90 80 - Email : [ext-nathalie.faure@chu-lyon.fr](mailto:ext-nathalie.faure@chu-lyon.fr)

