

# HAMILTON

## Fourniture de consommables, accessoires et maintenances pour automates HAMILTON.

### Titulaire

HAMILTON




Tête MPH 96 / 384 – tête pour travail au format 96 et/ou 384

### Moyens d'accès


 GROUPEMENT DE  
COMMANDES

 CENTRALE  
D'ACHAT

### Durée du marché


**4 ans**

Mai 2024 à mai 2028

## Descriptif du marché

Vous êtes équipé d'automates de la marque Hamilton ? Ce marché propose aux établissements déjà équipés d'un automate d'accéder aux accessoires et à la maintenance y afférents.

Les automates Hamilton offrent une solution automatisée de préparation des échantillons en amont de l'extraction des acides nucléiques, tout en assurant une traçabilité et une protection contre les contaminations par l'association d'un ensemble de technologies brevetées.

### Périmètre du marché :

- Accessoires
- Maintenance



ODTc – Thermocycleur intégrable sur le plateau du robot


 MPE<sup>2</sup> - Module d'extraction par pression positive

### Accord-cadre à bons de commande.



## Les points forts

- Les systèmes HAMILTON de la gamme STAR/STARlet offrent flexibilité, précision et fiabilité dans la manipulation des liquides pour l'ensemble des préparations pré-analytiques.
- Configuration qui s'adapte aux besoins des laboratoires.



## Des experts hospitaliers

Ce marché a été élaboré directement par les acheteurs hospitaliers de la filière Biologie du CHU de Poitiers.



## Descriptif

Le marché n'est pas alloti.

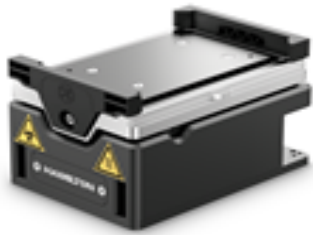
Les automates ne sont plus proposés dans ce marché.

Le marché couvre les gammes pour les automates suivants :

- Automate STARlet/STAR 4
- Automate STARlet/STAR 8
- Automate STARlet/STAR NGS
- Veriseq STAR : préparation échantillons pour le DPNI kit Veriseq Illumina

Il est composé :

- Accessoires :
  - Logiciel VENUS.
  - Accessoires intégrables (liste non exhaustive) pour faire évoluer votre plateforme robotique.
- Prestations de maintenance :
  - Contrat de maintenance Premium Plus.
  - Contrat de maintenance Core.



Hamilton Heater Shaker – agitateur chauffant



Hamilton Heater Cooler – Module de chauffage refroidissement (0°C – 110°C)



## Bon usage

- Pipetage par déplacement d'air à l'aide des cônes Hamilton dotés de la Technologie CORE-II (Compressed O-Ring Expansion) pour une exactitude, une précision et une reproductibilité supérieures des mesures sans génération d'aérosol lors du prélèvement et de l'éjection du cône.
- Détection de caillots en temps réel.
- Contrôle anti-gouttelettes (ADC) pour réduire le risque de contamination.
- Traçabilité par lecture des codes-barres.
- Utilisation facultative de pointes de filtre.



## Nous rejoindre

Vous êtes adhérent UniHA ?

Ce marché est accessible à n'importe quel moment par le biais de la centrale d'achat UniHA, en demandant une convention de mise à disposition du marché dans l'espace adhérents UniHA.

Vous souhaitez adhérer à UniHA ?

Contactez le service Relations Etablissements à [contact@uniha.org](mailto:contact@uniha.org) ou par téléphone au 04 86 80 04 78.



## Informations auprès de la filière Biologie :



COORDONATEUR : Michel SOREL - [michel.sorel@chu-poitiers.fr](mailto:michel.sorel@chu-poitiers.fr)

ACHETEUR REFERENT DU DOSSIER : Pierre TROMAS

[pierre.tromas@uniha.org](mailto:pierre.tromas@uniha.org) - 06 26 74 38 08

ASSISTANTE ACHATS :

Laura COUSSEAU - [laura.cousseau@uniha.org](mailto:laura.cousseau@uniha.org)

Stéphanie SKRIDLA - [stephanie.skridla@uniha.org](mailto:stephanie.skridla@uniha.org)

