

## ANTICANCÉREUX

Antinéoplasiques,  
immunomodulateurs,  
facteurs de croissance  
hématopoïétiques et  
immunosuppresseurs.

### Gains achat

**87 M€**

sur la durée des marchés

### Titulaires

Plus de 60 fournisseurs référencés

- Laboratoires « princes »
- Laboratoires génériques et/ou de biosimilaires

### Moyens d'accès



GROUPEMENT DE  
COMMANDES



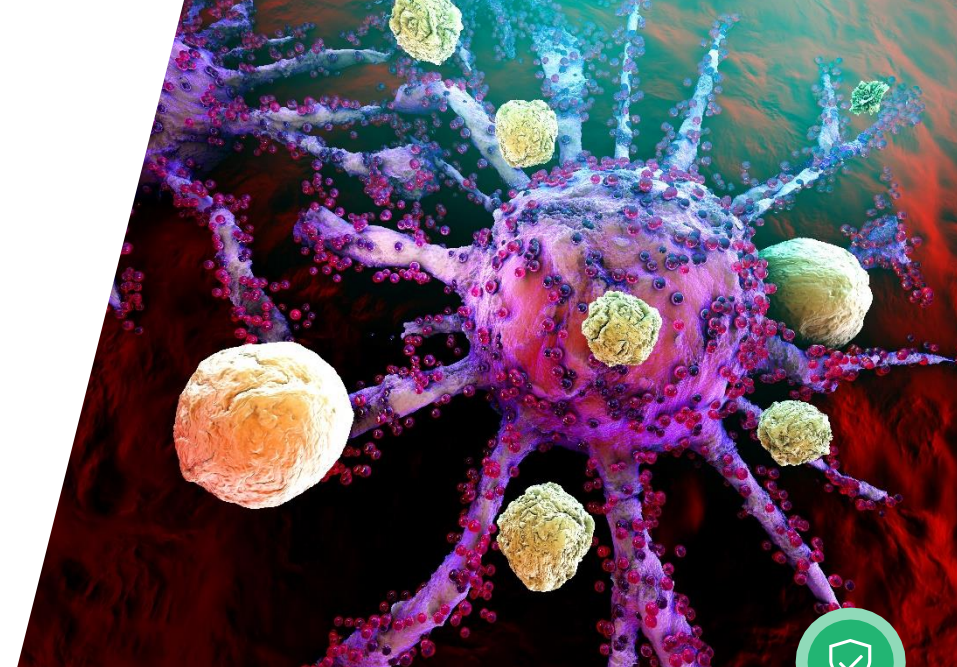
CENTRALE D'ACHAT

### Durée du marché



**36 mois**

1<sup>er</sup> juin 2024 au 31 mai 2027



MARCHÉ ACTIF

## Descriptif du marché

Les médicaments disponibles dans ces marchés sont principalement des spécialités impliquées dans les traitements des cancers (antineoplasiques) et apparentés (IM, FCH) et des spécialités destinées au traitement du rejet des greffes d'organes (immunosuppresseurs).

Les marchés sont répartis en plusieurs procédures :

- **IMM24** : Appel d'offre dans le cadre du SAD MEDIC UniHA
- **IMM01** : Relance des lots infructueux d'IMM24



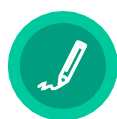
## Les points forts

- **Sécurisation de l'approvisionnement** :
  - Engagement d'une durée de 36 mois ferme avec clause de résiliation si mise à disposition de nouvelle concurrence.
  - Multi-référencement.
  - Mise à disposition rapide d'alternatives et d'un tableau de suivi des ruptures.
  - Critères de choix dédiés avec une description complète de la supply chain.
- **Performance économique** :
  - Mise en concurrence au plus près de l'état du marché : veilles génériques, biosimilaires et équivalents thérapeutiques.
- **Innovation thérapeutique** :
  - Nouveaux produits, dosages, galéniques...
- **Aide à la décarbonation des établissements de santé** :
  - Critères de choix spécifiques et pondération augmentée.



## Des experts hospitaliers

Le marché a été construit par un groupe experts composé de pharmaciens spécialisés des Unités de Reconstitution Centralisée des Cytostatiques et de pharmaciens spécialisés dans les achats.



## Descriptif des lots

Les lots sont répartis par familles thérapeutiques et par ordre alphabétique de Dénomination Commune Internationale (DCI).

### Antinéoplasiques :

Médicaments de la classe ATC L destinés au traitement des cancers ou bien permettant de prévenir les effets toxiques de certaines chimiothérapies.

### Immunosuppresseurs :

Médicaments de la classe ATC L destinés au traitement préventif du rejet d'organe.

### Facteurs de croissance hématopoïétiques :

Médicaments de la classe ATC M destinés à inciter la moelle osseuse à produire des cellules sanguines.



## Périmètre

- 278 lots
- 224 adhérents hors adhésion à la centrale d'achat.
- Périmètre de 5,87 milliards d'euros au total sur la durée des marchés.



## Nous rejoindre

Vous êtes adhérent UniHA ?  
Ce marché est accessible à n'importe quel moment par le biais de la centrale d'achat UniHA, en demandant une convention de mise à disposition du marché dans l'espace adhérents UniHA.

Vous souhaitez adhérer à UniHA ?  
Contactez le service Relations Etablissements à [contact@uniha.org](mailto:contact@uniha.org) ou par téléphone au 04 86 80 04 78.



Informations auprès du CHU de Bordeaux, coordonnateur du segment



COORDONNATRICE : Françoise PETITEAU-MOREAU  
ACHETEUR PHARMACIEN : Antoine DE COUCY  
05 57 65 66 87 - [antoine.de-coucy@uniha.org](mailto:antoine.de-coucy@uniha.org)  
ASSISTANTE ACHAT : Aurélie ADJEDJ  
05 57 65 67 41 - [aurelie.adjedj@chu-bordeaux.fr](mailto:aurelie.adjedj@chu-bordeaux.fr)

