

LIVRET DES FICHES MARCHÉS

Biologie







UniHA, la coopérative des acheteurs hospitaliers

UniHA est le 1^{er} réseau coopératif d'achats groupés des établissements hospitaliers publics français.

Il est devenu le 1^{er} acheteur public français, avec 5,9 Mds€ d'achats en 2022 avec un objectif de 6 Mds€ en 2023.

UniHA rassemble plus de 1280 établissements hospitaliers de 123 GHT et peut servir la totalité des établissements de santé publics pour leur permettre d'optimiser leurs achats.

En lien étroit avec les fournisseurs, UniHA soutient une conception novatrice des achats.

BIOLOGIE



Le CHU de Poitiers coordonne la filière biologie.

En 2022, cette filière a coordonné 62 procédures d'achat pour un volume de 174M€ et un gain sur achat de 2M€.

Coordonnateur : Michel SOREL

Acheteur : Stéphan MARQUETEAU

stephan.marqueteau@uniha.org - 06 08 02 96 06

Acheteur : Pierre TROMAS

pierre.tromas@uniha.org - 06 26 74 38 08

Assistante achat : Laure COUSSEAU

laura.cousseau@uniha.org - 06 34 09 79 81

Marchés de la filière	P.6
Fiches marchés biologie : 13 segments	
1. ALLERGIE ET AUTO-IMMUNITÉ	
• Marchés : PHADIA	P.7
2. ANATOMO-PATHOLOGIE	
• Marchés : Pathologie numérique	P.9
• Marchés : SAKURA	P.11
• Marchés : SECTRA	P.13
3. BACTÉRIOLOGIE	
• Marchés : BIOMERIEUX.....	P.15
4. BIOCHIMIE ET IMMUNO-ANALYSE	
• Marchés : ABBOTT	P.17
• Marchés : BIOCHIMIE	P.19
• Marchés : BINDING SITE	P.21
• Marchés : FUJIREBIO	P.23
• Marchés : GRIFOLS	P.25
• Marchés : KEYOFLAB	P.27
• Marchés : QIAGEN	P.29
• Marchés : ROCHE DIAGNOSTICS	P.31
• Marchés : SIEMENS	P.33
5. BIOLOGIE DÉLOCALISÉE	
• Biologie délocalisée	P.35
• Marchés : Biosynex	P.37
• Marchés : Dispositifs médicaux de diagnostic in vitro : tests rapides DIV01	P.39
• Marchés : LumiraDX	P.41
6. BIOLOGIE MOLÉCULAIRE	
• Marchés : AGILENT	P.43
• Marchés : CEPHEID - Diagnostic moléculaire	P.45
• Marchés : BRUKER.....	P.47
• Marchés : ELITECH.....	P.49
• Marchés : HAMILTON.....	P.51
• Marchés : HOLOGIC	P.53
• Marchés : ILLUMINA	P.55
• Marchés : MYRIAD GENETICS	
7. GAZ DU SANG	P.57
• Marchés : RADIOMETER	P.59
• Marchés : WERFEN	P.61
8. HÉMATOLOGIE ET CYTOLOGIE	
• Marchés Immuno-hématologie	P.63
• Marchés : Diagnostica STAGO	P.65
• Marchés : HORIBA	P.67
• Marchés : Solutions de cytométrie	P.69
• Marchés : Solutions d'hémostase.....	P.71
• Marchés : SYSMEX	P.73
9. IMMUNOLOGIE	
• Marchés : BECKMAN COULTER	P.75
10. MEDECINE DE REPRODUCTION	
• Marchés : Équipement ICSI	P.77

11. PHARMACOLOGIE ET TOXICOLOGIE

- Marchés : Electrophorèse capillaire P.79
- Marchés : WATERS P.81

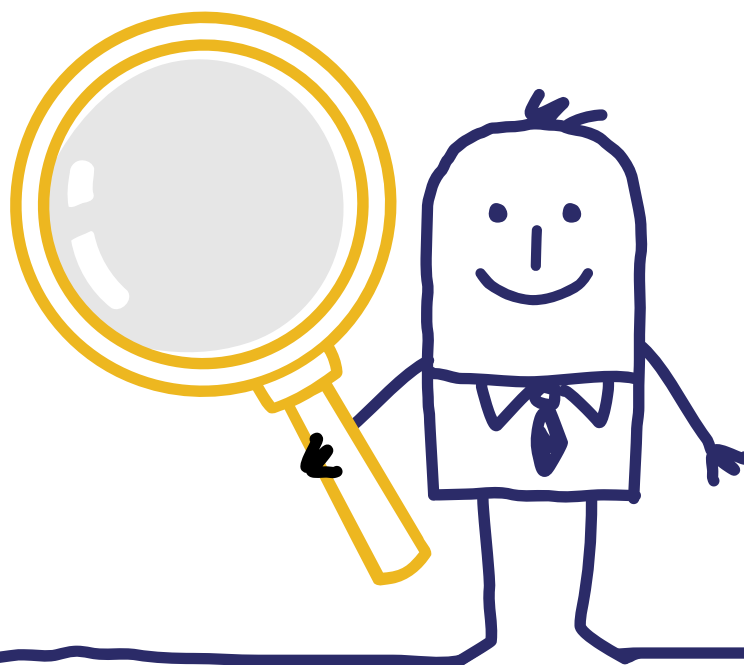
12. PRESTATIONS POUR LES LABORATOIRES DE BIOLOGIE MÉDICALE

- Marchés : Métrologie P.83

13. RÉACTIFS, CONSOMMABLES ET PETITS MATÉRIELS DE LABORATOIRE DE BIOLOGIE MÉDICALE

- Marchés : 1000 lots de laboratoire P.85
- Marchés : Equipements de laboratoire de biologie médicale p.89
- Marchés : Réactifs et consommables - covid19 - phase 1 p.91
- Marchés : Test RT-PCR - covid19 - phase 2 p.93
- Marchés : Tubes & Piquants p.95

Retrouvez l'intégralité des marchés et fiches marchés sur www.uniha.org »





Pathologie numérique



Tubes et piquants



Robotisation des analyses de biologie



Bactériologie



Gaz du sang



Dispositifs médicaux de diagnostic in vitro : tests rapides

Et des marchés en monopole :



BECTON DICKINSON



LIFE



BIOMÉRIEUX



ILLUMINA



WERFEN



FUJIREBIO

etc.



FICHE MARCHÉ - 199513 / M_2103
SEGMENT : Allergie et auto-immunité

PHADIA™ 100 et PHADIA 250

Fourniture de réactifs, consommables et maintenance.

Gains estimés

6,1%

sur la maintenance

Titulaire

THERMO FISHER

ThermoFisher
SCIENTIFIC

Moyens d'accès



GROUPEMENT DE
COMMANDE



CENTRALE D'ACHAT



MARCHÉ ACTIF

Descriptif du marché

En tant que leader mondial dans le diagnostic des allergies et des maladies auto-immunes, Thermo Fisher s'engage à fournir des solutions de tests précises et pertinentes sur le plan clinique pour faciliter le diagnostic de la maladie et la prise en charge des patients.

Ce marché négocié sans publicité préalable ni mise en concurrence permet aux adhérents UniHA propriétaires de leurs instruments de bénéficier des réactifs, des consommables et de la maintenance pour leurs instruments Phadia 100 et Phadia 250.

Pour répondre aux besoins du plus grand nombre, le marché est composé d'un lot, lui-même divisé en trois sous lots :

1. Allergie
2. Auto-immunité
3. Maintenance

Les points forts

Expérience :

- Lancement de plus de 30 tests depuis 10 ans.
- Technologie de tests sans interférence avec la biotine (vitamine B7).

Innovation :

- Mise en place de processus qualité favorisant l'innovation et l'amélioration continue en conformité avec les futures exigences IVDR.
- Supports et compétences pour vous accompagner dans le processus d'accréditation.

Service :

- Offre de services complète qui vous apporte toute l'assistance nécessaire.

Durée du marché



3 ans

Janvier 2020 à novembre 2023



Des experts hospitaliers

Travail conduit en collaboration technique et médicale avec le CHU de Poitiers.



Descriptif

Marché composé d'un unique lot, décomposé en trois sous lots

Sous lot 1 : Allergie

- IgE Totales
- IgE spécifiques "sources«
- IgE spécifiques "composants«
- ...

Gamme de tests ImmunoCAP IgE :

- Plus de 550 sources allergéniques et mélanges d'allergènes et 100 composants allergéniques.
- Mesure entièrement quantitative et résultats reproductibles.

Sous lot 2 : Auto-immunité

- Connectivites
- Polyarthrite Rhumatoïde
- Maladies gastro-intestinales
- Vascularites
- Syndrome des Anti-Phospholipides
- ...

Gamme de tests EliA :

- Plus de 50 marqueurs cliniquement pertinents.
- Utilisation d'antigènes propriétaires majoritairement recombinants de haute qualité.
- Optimisation de la spécificité et de la sensibilité pour un diagnostic sûr de ces maladies rares.

Sous lot 3 : Maintenance

- Contrat Gold pour Phadia 100 et Phadia 250
- Divers contrats d'assistance



Phadia[™]
LABORATORY SYSTEMS

EliA[®]
Excellence in Autoimmunity

ImmunoCAP[®]
Is it allergy?



Bon usage

Maintenance - sous lot 3 :

- Maintenance préventive.
- Interventions sur site illimitées.
- Pièces détachées et main d'œuvre incluses.
- LabCommunity (diagnostic à distance) offert.



Nous rejoindre

Vous êtes adhérent UniHA ?
Ce marché est accessible à n'importe quel moment par le biais de la centrale d'achat UniHA, en demandant une convention de mise à disposition du marché dans l'espace adhérents UniHA.

Vous souhaitez adhérer à UniHA ?
Contactez le service Relations Etablissements à contact@uniha.org ou par téléphone au 04 86 80 04 78



Informations auprès de la filière Biologie :



COORDONATEUR : Michel SOREL - michel.sorel@chu-poitiers.fr
ACHETEUR REFERENT DU DOSSIER : Stéphan MARQUETEAU - Tél : 06 08 02 96 06
stephan.marqueteau@uniha.org
ACHETEUR : Pierre TROMAS - Tél. 06 26 74 38 08
pierre.tromas.uniha@chu-poitiers.fr
ASSISTANTE ACHATS : Charline CANDONI - Tél. 05 49 44 44 69
charline.candoni@uniha.org





FICHE MARCHÉ - 229228 _ M_2463
SEGMENT : ANATOMO-PATHOLOGIE

PATHOLOGIE NUMÉRIQUE

Scanners de lames
d'anatomocytopathologie
et systèmes de gestion
d'images (SGI).

Gains estimés

8,2% au lot 2

Titulaires

SGL :

- Lots 1 et 2 : Sectra
- Lot 3 : Tribun health



Scanners :

- Lots 4,8,11,12 : MM France
- Lot 5 : Roche
- Lot 7 : Leica
- Lots 6 et 9 : Hamamatsu
- Lot 10 : Evident



Moyen d'accès



CENTRALE D'ACHAT

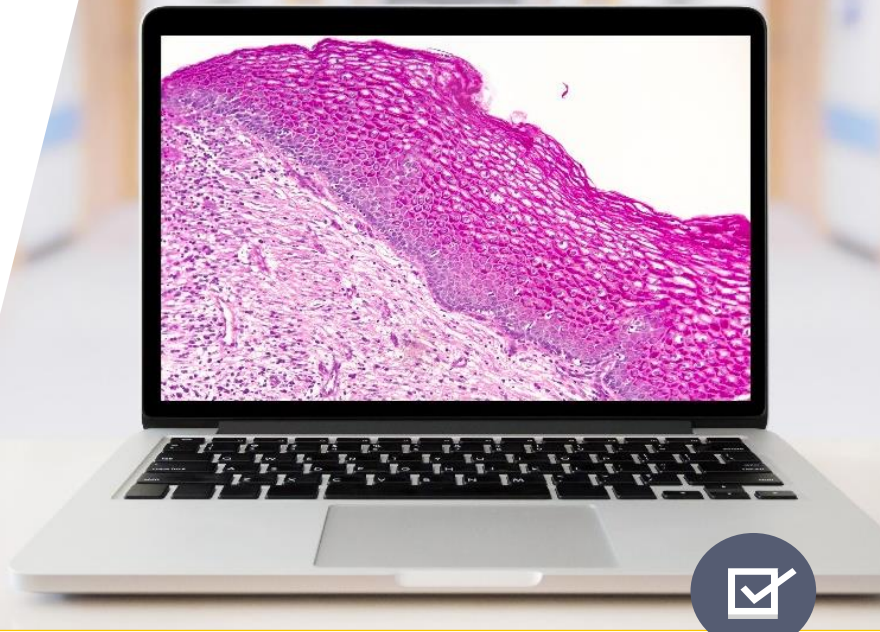
Durée du marché

4 ans

Lots 1 à 3 : avril 2022 à avril 2026

Lots 4 à 12 : août 2022 à août 2026

Couverture des prestations captives pendant 10 ans (cf CCAP)



MARCHÉ ACTIF

Descriptif du marché

La crise Covid19 a mis en exergue l'importance de passer en numérisation pour faciliter les lectures de lames. L'augmentation du nombre d'analyses étant constante, contrairement au nombre de pathologistes, numériser grâce à des scanners de lames est une solution pour l'établissement hospitalier et son service d'anatomopathologie. Les scanners de lames sont compacts permettant leur installation sur une paillasse de laboratoire afin d'être à proximité de la zone de macroscopie et du cryostat sur lequel les coupes seront réalisées.

Gérez votre flux de travail numérique au sein des services d'anatomopathologie grâce à une solution de gestion d'image (SGI) pour analyser les images en y intégrant de l'IA. Ce marché propose des outils diagnostiques avec un socle commun permettant d'importer, d'archiver, d'analyser, de partager et de collaborer autour de l'ensemble des images produites au sein de(s) établissement(s).



Les points forts

SCANNERS DE LAMES :

- Modalités d'acquisition : achat, location, LOA.
- Exigences réglementaires en vigueur : marquage CE-IVD notamment.
- Les scanners s'interfacent avec les SGI retenus : lots 1,2 et 3.
- Forte capacité d'intégration avec tout outil tiers : IA, analyse d'image etc.
- Garantie de 2 ans

SYSTÈMES DE GESTION D'IMAGES :

- Solution stable avec des taux de disponibilité élevés.
- Agnosticité vis-à-vis des fournisseurs tiers : scanners, SGL.
- DICOM ready.
- Nativement multisites.
- Des outils d'IA « maison » intégrés dans l'offre de base.



Des experts hospitaliers

Solution testée et validée par des pathologistes et des informaticiens en conditions réelles d'utilisation.

Pathologistes, informaticiens spécialisés en anatomocytopathologie et acheteurs en provenance de Nantes et Poitiers, ont constitué le groupe experts dont les missions étaient de définir le cahier des charges, analyser les offres techniques et financières, réaliser les essais des produits, auditionner les soumissionnaires et sélectionner les références



Descriptif

SYSTÈMES DE GESTION D'IMAGES (SGI) pour l'intégration complète de l'imagerie des services d'anatomocytopathologie

Lot 1 : SGI pour un service ou établissement dans le sens FINESS géographique. Titulaire : Sectra

Lot 2 : SGI pour 2 à 6 services ou établissements dans le sens FINESS géographique. Titulaire : Sectra.

Ces lots 1 et 2 comprennent l'ensemble des outils, licences et prestations nécessaires afin de permettre aux établissements de déployer leur solution de SGI. Cette solution, agissant comme le réel « cockpit » du pathologiste, apporte **ergonomie**, **efficacité**, **intelligence** et qualité d'analyse diagnostique. Elle s'interface avec les logiciels de gestion du laboratoire (SGL) ainsi qu'avec les scanners de lame et tous systèmes environnants au laboratoire.

Lot 3 : SGI pour 7 et + services ou établissements dans le sens FINESS géographique. Titulaire : TRIBUN Health

SCANNERS DE LAMES

Lot 4 : Scanner extemporané 1 à 2 lames. Titulaire : MM France
Référence : PANNORAMIC FLASH DESK 40X

Lot 5 : Scanner lames blanches petite capacité 6 à 12 lames.
Titulaire : Roche / Référence : VENTANA DP 200

Lot 6 : Scanner fond clair 50 à 200 lames. Titulaire : Hamamatsu /
Référence : NANOZOOMER S60

Lot 7 : Scanner 201 à 450 lames. Titulaire : Leica /
Référence : APERIO GT 450 DX

Lot 8 : Scanner = ou > 450 lames. Titulaire : MM France /
Référence : PANNORAMIC FLASH-1000 BF 40x

Lot 9 : Scanner incluant la possibilité de numériser des grandes lames. Capacité minimale 6/10 lames. Titulaire : Hamamatsu /
Référence : NANOZOOMER S60

Lot 10 : Scanner avec module lumière fluorescente de 8 à 49 lames. Titulaire : Evident / Référence : VS200

Lot 11 : Scanner avec module lumière fluorescente = ou > 50 lames. Titulaire : MM France / Référence : PANNORAMIC SCAN-150 FL 80x

Lot 12 : Système de numérisation pour FISH. Titulaire : MM France /
Référence : PANNORAMIC MIDI-12 FISH 80x

Flash info

Mon hôpital s'équipe en pathologie numérique !

Participez à la webconférence de présentation et de retours d'expériences le jeudi 9 mars à 16h.
[Je m'inscris >>](#)



Bon usage

- **Lots 1, 2 et 3 :** le contrat de maintenance comprend une mise à jour annuelle du système ainsi que les prestations associées garantissant l'évolutivité de la solution tout au long du marché : Accompagnement au changement
- **Lots 4 à 12 :** Formation du personnel utilisateur incluse



Un accompagnement sur mesure !

Quand passer au numérique ? Est-ce le bon moment ? Quels impacts sur mon organisation actuelle ? Le service Appui Conseils d'UniHA étudie votre situation et vous aide à éclaircir ces points-clefs indispensables pour un passage en numérique serein !

Pour en savoir plus, contactez **Rebecca FEUGERES**, Responsable Appui Conseils
06 17 84 79 73 - rebecca.feugeres@uniha.org
Ou [télécharger le livret d'accompagnement anapath >>](#)



Nous rejoindre

Vous êtes adhérent UniHA ?
Ce marché est accessible à n'importe quel moment par le biais de la centrale d'achat UniHA, en demandant une convention de mise à disposition du marché dans l'espace adhérents UniHA.
Vous souhaitez adhérer à UniHA ?
Contactez le service Relations Etablissements à contact@uniha.org ou par téléphone au 04 86 80 04 78



Informations auprès de la filière Biologie :



COORDONNATEUR : Michel SOREL - michel.sorel@chu-poitiers.fr

ACHETEUR REFERENT DU DOSSIER : Pierre TROMAS

pierre.tromas@uniha.org - Tél. 06 26 74 38 08

ASSISTANTES ACHAT : Laura COUSSEAU - laura.cousseau@uniha.org

et Romane SELLE - romane.selle@uniha.org





FICHE MARCHÉS : 21S074
SEGMENT : Anatomopathologie

SAKURA

Instrument, réactifs,
consommables et
maintenance

Optimisez
l'enrobage de vos
tissus avec le
Tissue-Tek
AutoTEC® a120.

Gains estimés

12%

sur l'automate

Titulaire

SAKURA



Moyen d'accès



CENTRALE D'ACHAT

Durée du marché



4 ans

(Sauf lot 1 : 1 an - fin en juin 2022)

Juillet 2021 à juin 2025



MARCHÉ ACTIF

Descriptif du marché

Marché négocié sans mise en concurrence ayant pour périmètre l'automate AutoTEC a120, les consommables, et la maintenance de cet instrument.

Cet automate vous permet de standardiser la qualité de vos blocs et vous libère du temps de façon à vous consacrer à des tâches à valeur plus ajoutée.

Marché accessible en Centrale d'Achat aux établissements déjà propriétaires de leurs appareils et aux établissements souhaitant acquérir un automate (pas de MAD).

ATTENTION : la durée d'acquisition de l'automate est limitée. L'achat d'un instrument est possible jusqu'au 15/06/2022.



Les points forts

- Système d'enrobage totalement automatisé permettant de libérer du temps technique.
- La fonction « Track & Trace ».
- La standardisation des blocs et l'amélioration de la qualité du pré-analytique.
- Les gels disponibles pour maintenir l'orientation des petits échantillons de tissus.



Des experts hospitaliers

Travail conduit en collaboration technique et médicale avec les équipes du CHU de POITIERS.



Descriptif

Lot 1 - Automate

L'AutoTEC a120 enrobe les échantillons de tissu humain et animal, et permet de réduire jusqu'à 95% le temps consacré à l'enrobage manuel.

Cet automate est capable d'enrober automatiquement 120 blocs par heure.



Lot 2 - Réactifs et consommables

Pour utiliser l'automate, il est nécessaire d'utiliser des cassettes spéciales. Sakura propose donc en complément de son AutoTEC a120, diverses cassettes sectionnables disponibles en plusieurs coloris.

Il est également possible de commander des gels destinés à maintenir l'orientation de certains types de tissus : prélèvement cutané par exemple.



Lot 3 - Maintenance

Pour compléter son offre, Sakura propose la maintenance de son automate.

Se référer au Bordereau de Prix Unitaire pour plus d'informations.



Bon usage

- Gain de temps et donc amélioration de la productivité.
- Blocs propres et réguliers.
- Bon rendement : 120 cassettes maximum par heure.



Le mot du fournisseur

“ Les tissus en sécurité :

Une fois le tissu correctement positionné dans la cassette Paraform, il n'est plus nécessaire de la rouvrir. Il n'y a donc plus aucun risque de perte d'échantillons !

Gain de temps :

L'enrobage automatique libère du temps d'enrobage et limite également le travail à refaire (défaut d'orientation). Cet automate enrobe 120 blocs par heure et supprime notamment les tâches de grattage, de démoulage et de tri des blocs. ”



Nous rejoindre

Vous êtes adhérent UniHA et l'établissement du GHT a adhéré au groupement de commandes ?
Ce marché est accessible à n'importe quel moment par le biais de la centrale d'achat UniHA, en demandant une convention de mise à disposition du marché dans l'espace adhérents UniHA.

Vous souhaitez adhérer à UniHA ?
Contactez le service Relations Etablissements à contact@uniha.org ou par téléphone au 04 86 80 04 78.



Informations auprès de la filière Biologie :

COORDONATEUR : Michel SOREL - michel.sorel@chu-poitiers.fr
ACHETEUR REFERENT DU DOSSIER : Pierre TROMAS - Tél. 06 26 74 38 08
pierre.tromas.uniha@chu-poitiers.fr
ACHETEUR : Stéphan MARQUETEAU - Tél : 06 08 02 96 06
stephan.marqueteau@uniha.org
ASSISTANTE ACHATS : Charline CANDONI - Tél. 05 49 44 44 69
charline.candoni@uniha.org





FICHE MARCHÉ - 229228 _ M_2463
SEGMENT : ANATOMO-PATHOLOGIE

SECTRA - SGI

Fourniture d'un système de gestion d'images, formation des utilisateurs et maintenance.

Issu de l'AO « Fourniture de solutions de numérisation incluant : scanner de lame, maintenance, système de gestion d'images et formation des utilisateurs »

Gains estimés

8,2%

au lot 2

Titulaire

SECTRA
Contact : fabien.lozach@sectra.com

SECTRA

Moyen d'accès



CENTRALE D'ACHAT

Durée du marché



4 ans

Avril 2022 à avril 2026

Couverture des prestations captives pendant 10 ans (cf CCAP)



MARCHÉ ACTIF

Descriptif du marché

Gérez votre flux de travail numérique au sein des services d'anatomo-pathologie grâce à une solution de gestion d'image (SGI).

La solution offerte par la société Sectra intègre des outils diagnostiques et permet sur un socle commun, d'importer, d'archiver, d'analyser, de partager et de collaborer autour de l'ensemble des images produites au sein de(s) établissement(s).

La solution de pathologie numérique de Sectra est une composante de sa plateforme d'« Entreprise Imaging » comprenant un PACS pour les services à forte production d'images : radiologie, pathologie, cardiologie et orthopédie, ophtalmologie, un VNA, et des solutions de partage et de collaboration.



Les points forts

- Solution stable avec des taux de disponibilité élevés.
- Un accompagnement au changement.
- Agnosticité vis-à-vis des fournisseurs tiers : scanners, SGL.
- DICOM ready.
- Nativement multisites.
- Des outils d'IA « maison » intégrés dans l'offre de base.
- Forte capacité d'intégration avec tout outil tiers : IA, analyse d'image etc.
- **Solution testée et validée par des pathologistes et des informaticiens en conditions réelles d'utilisation.**



Des experts hospitaliers

Pathologistes, informaticiens spécialisés en anatomo-cytopathologie et acheteurs en provenance de Nantes et Poitiers, ont constitué le groupe experts dont les missions étaient de définir le cahier des charges, analyser les offres techniques et financières, réaliser les essais des produits, auditionner les soumissionnaires et sélectionner les références.



Descriptif

Le marché SECTRA se compose de 2 lots :

Lot 1 : Système de Gestion d'Images (SGI) pour l'intégration complète de l'imagerie des services d'anatomo-cytopathologie, pour un service ou établissement dans le sens FINESS géographique.

Lot 2 : Système de Gestion d'Images (SGI) pour l'intégration complète de l'imagerie des services d'anatomo-cytopathologie, pour 2 à 6 services ou établissements dans le sens FINESS géographique.

Ces lots comprennent l'ensemble des outils, licences et prestations nécessaires afin de permettre aux établissements de déployer leur solution de SGI.

Cette solution, agissant comme le réel « cockpit » du **pathologiste**, apporte **ergonomie**, **efficacité**, **intelligence** et qualité d'analyse diagnostique. Elle s'interface avec les logiciels de gestion du laboratoire (SGL) ainsi qu'avec les scanners de lame et tous systèmes environnants au laboratoire.



Bon usage

Le contrat de maintenance comprend une mise à jour annuelle du système ainsi que les prestations associées garantissant l'évolutivité de la solution tout au long du marché.



Témoignage

“ *Le professionnalisme et la rigueur avec lesquels Sectra assure le déploiement de sa solution, nous garantissent sa haute qualité. L'implication et la réactivité de leurs équipes, locales mais aussi produit en Suède nous garantissent également la pérennité de leur solution en laquelle j'ai tout à fait confiance. Je suis impatiente de voir les évolutions à venir par la suite.* ”

Dr. Anne Vincent SALOMON,
Institut Curie



Nous rejoindre

Vous êtes adhérent UniHA et l'établissement du GHT a adhéré au groupement de commandes ?
Ce marché est accessible à n'importe quel moment par le biais de la centrale d'achat UniHA, en demandant une convention de mise à disposition du marché dans l'espace adhérents UniHA.

Vous souhaitez adhérer à UniHA ?
Contactez le service Relations Etablissements à contact@uniha.org ou par téléphone au 04 86 80 04 78



Informations auprès de la filière Biologie :

COORDONATEUR : Michel SOREL - michel.sorel@chu-poitiers.fr
ACHETEUR REFERENT DU DOSSIER : Pierre TROMAS
pierre.tromas.uniha@chu-poitiers.fr - Tél. 06 26 74 38 08
ACHETEUR : Stéphan MARQUETEAU
stephan.marqueteau@uniha.org - Tél. : 06 08 02 96 06
ASSISTANTE ACHATS : Charline CANDONI - Tél. 05 49 44 44 69
charline.candoni@uniha.org



BIOMÉRIEUX

Fourniture de réactifs, consommables et maintenance

Gains estimés

2%

Surcoût évité en période inflationniste

Titulaire

BIOMERIEUX



Moyens d'accès



GROUPEMENT DE COMMANDES



CENTRALE D'ACHAT

Durée du marché



2 ans

Juillet 2022 à juin 2024



MARCHÉ ACTIF

Descriptif du marché

BioMérieux, acteur mondial dans le domaine du diagnostic *in vitro* depuis plus de 50 ans, offre des solutions de diagnostic qui améliorent la santé du patient et la sécurité du consommateur. La société est présente dans divers marchés et appels d'offres UniHA, témoignant ainsi de son engagement auprès des hospitaliers.

Ce marché a recueilli plus de 100 adhésions en groupement de commande lors de son recensement des besoins, ce qui traduit un fort engouement et une forte demande liée à cette procédure.

Pour répondre aux besoins du plus grand nombre, le marché est composé de deux lots :

1. Microbiologie
2. Immunologie



Les points forts

- Large choix de consommables et réactifs.
- Les coûts réactifs sont fonction de vos consommations et réactualisés dans le temps.
- Les dernières évolutions de réactifs et consommables seront intégrés à ce marché.



Des experts hospitaliers

Ce marché a été créé directement par les acheteurs hospitaliers de la filière Biologie UniHA du CHU de Poitiers.



Descriptif

Le marché est composé de deux lots :

Lot 1 : microbiologie

Ce lot propose des réactifs et consommables dédiés aux instruments :

- API
- VITEK et VITEK MS
- BTA 3D et VIRTUO
- PREVI COLOR
- FilmArray
- Emag



Lot 2 : immunologie

Ce lot propose des réactifs et consommables dédiés aux instruments :

- VIDAS



Bon usage

Détail des prestations de maintenance proposées au marché :

- Contrat INTEGRAL
- Contrat INTEGRAL Vétusté
- Contrat PREMIUM
- Contrat PREMIUM Vétusté
- Maintenance à l'attachement



Bon à savoir

Les automates ne sont pas proposés dans cette procédure. Seuls les réactifs, les consommables et la maintenance liée aux instruments bioMérieux sont disponibles.

Sauf pour la gamme API : réactifs sans maintenance.



Nous rejoindre

Vous êtes adhérent UniHA ?

Ce marché est accessible à n'importe quel moment par le biais de la centrale d'achat UniHA, en demandant une convention de mise à disposition du marché à centraleachat@uniha.org

Vous souhaitez adhérer à UniHA ?

Contactez le service Relations Etablissements à contact@uniha.org ou par téléphone au 04 86 80 04 78.



Informations auprès de la filière Biologie :



COORDONATEUR : Michel SOREL - michel.sorel@chu-poitiers.fr

ACHETEUR REFERENT DU DOSSIER : Pierre TROMAS
pierre.tromas.uniha@chu-poitiers.fr - Tél. 06 26 74 38 08

ACHETEUR : Stéphan MARQUETEAU
stephan.marqueteau@uniha.org - Tél : 06 08 02 96 06

ASSISTANTE ACHATS : Laura COUSSEAU
laura.cousseau@uniha.org - Tél. 06.34.09.79.81





FICHE MARCHÉ - 20S085 A et B
Biochimie Immuno-analyse
M_2168 et M_2169
Marchés 209629 et 209630



MARCHÉ ACTIF

ABBOTT

Partie A :
Automates

Partie B :
**Consommables, réactifs
et maintenance
associée.**

Descriptif du marché

En dynamique constante d'innovation, les solutions diagnostiques et dispositifs médicaux d'Abbott permettent à chacun de vivre sa vie pleinement. Aujourd'hui, 109 000 employés d'Abbott travaillent à créer un impact durable sur la santé dans plus de 160 pays.

Ces innovations permettent ainsi d'établir des diagnostics précis plus rapidement. Les médecins comptent sur des informations précises et opportunes pour prendre les meilleures décisions en matière de traitement. Les systèmes et réactifs de diagnostic sont utilisés pour dépister des maladies et établir des diagnostics, ainsi que pour surveiller la santé générale de la population

Cette procédure est composée de deux parties :

PARTIE A : Automates → accessible uniquement en **complément de parc** - Marché 209629 - 1 lot

PARTIE B : Consommables, réactifs, maintenance
Marché 209630 - 4 lots :

- Lot 1 : Immunologie
- Lot 2 : Chimie
- Lot 3 : Hématologie
- Lot 4 : Biologie moléculaire



Les points forts

- Gammes d'automates : Architect et Cell-Dyn, disponibles en diverses configurations afin de s'adapter aux besoins des divers laboratoires.
- Gamme complète de réactifs et consommables pour les automates.

Gains estimés

19 %

au lot 4 (partie B)

Titulaire

ABBOTT



Moyens d'accès



GROUPEMENT DE
COMMANDE



CENTRALE D'ACHAT

Durée du marché



3 ans

Novembre 2020 à juin 2023



Des experts hospitaliers

Travail conduit en collaboration technique et médicale avec le CHU de Poitiers.



Descriptif des lots

Lot 1 : Immunologie : réactifs, consommables

- Gamme : Architect i1000sr ①
- Gamme : Architect i2000sr ②
- Gamme : Architect i4000sr ③

Gestion efficace de la charge de travail, obtention rapide des résultats STAT et procédures d'analyse facilitées.

Lot 2 : Chimie : réactifs et consommables

- Gamme : Architect c4000 ①
- Gamme : Architect c8000 ②
- Gamme : Architect c16000 ③

Trois tailles de modèles disponibles pour le traitement de différents volumes d'analyse en laboratoire.

Ces instruments répondent aux attentes de votre laboratoire en délivrant des résultats STAT homogènes et de qualité élevée et une grande facilité d'utilisation.

Lot 3 : Hématologie : réactifs et consommables

- Gamme : Cell Dyn

Une gamme complète de solutions d'hématologie comprenant des analyseurs automatisés, ainsi que des réactifs, des calibrateurs et des contrôles pour les laboratoires avec divers volumes de tests. Offres conçues pour permettre au laboratoire clinique d'être plus efficace dans l'environnement de soins de santé en évolution d'aujourd'hui.

Lot 4 : Biologie moléculaire : réactifs et consommables

- Gamme : Vysis



Bon usage

Pour compléter son offre, Abbott propose diverses prestations de maintenance :

- Contrats de maintenance AOS 1, 2 et 3.
- Contrat de maintenance pour les noyaux EVM, les connexions et les modules complémentaires.



Informations auprès de la filière Biologie :

COORDONATEUR : Michel SOREL - michel.sorel@chu-poitiers.fr
 ACHETEUR REFERENT DU DOSSIER : Stéphan MARQUETEAU
stephan.marqueteau@uniha.org - Tél : 06 08 02 96 06
 ACHETEUR : Pierre TROMAS - Tél. 06 26 74 38 08
pierre.tromas.uniha@chu-poitiers.fr
 ASSISTANTE ACHATS : Charline CANDONI
charline.candoni@uniha.org - Tél. 05 49 44 44 69



Cell-Dyn Sapphire



Nous rejoindre

Vous êtes adhérent UniHA ?
 Ce marché est accessible à n'importe quel moment par le biais de la centrale d'achat UniHA, en demandant une convention de mise à disposition du marché dans l'espace adhérents UniHA.

Vous souhaitez adhérer à UniHA ?
 Contactez le service Relations Etablissements à contact@uniha.org ou par téléphone au 04 86 80 04 78



FICHE MARCHÉS
Segment 19S139 : BIOCHIMIE
M_2129

BIOCHIMIE

Robotisation des analyses de biologie

Gains attendus

Variable selon les configurations des LBM

Titulaire

- ROCHE



Co-traitants

- DIASORIN



- VEOLIA WATER STI



- CONCEPT PRO



Moyen d'accès



CENTRALE D'ACHAT

Durée du marché



4 ans

Février 2020 à janvier 2024



MARCHÉ ACTIF

Descriptif du marché

Ce marché comprend la fourniture et la mise en service d'une plateforme évolutive robotisée et automatisée. Elle traite en pré-analytique l'ensemble des tubes et microtubes et en analytique des paramètres incluant les analyses de biologie d'urgence et de grande routine.

Avec ce marché, bénéficiez également de :

- formation des utilisateurs et référents.
- fourniture des consommables et réactifs, calibrants et contrôles.
- solution de maintenance proposée qu'elle soit préventive ou curative.
- solution permettant l'automatisation et la gestion d'une sérothèque (-20°C) avec traçabilité pour les échantillons -80°C.



Les points forts

- **Gain organisationnel** : automatisation du laboratoire.
- **Personnalisation** : options disponibles pour « personnaliser » l'offre afin de la rendre la plus adaptée.
- **Liberté du montage financier** : automates disponibles en achat et/ou en location-maintenance.
- **Services inclus** : consommables associés et maintenance pour chaque automate.



Des experts hospitaliers

Travail conduit en collaboration avec les pôles virologie, parasitologie, hématologie et biochimie du CHU de Poitiers.



Descriptif des solutions ROCHE

Ligne péri-analytique

- **COBAS 8100** : le cobas® 8100 permet l'automatisation de toutes les étapes pré et post analytiques. Plateforme modulaire multidisciplinaire permettant la connexion des automates analytiques et du post analytique cobas P 501 ①
- **COBAS P501** : Le cobas® p 501 permet d'automatiser le stockage réfrigéré et l'élimination des échantillons jusqu'à 13500 tubes primaires et secondaires. ②

Ligne analytique

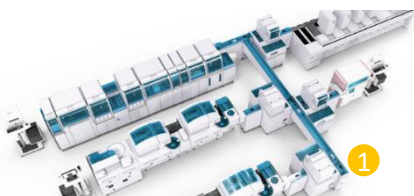
- **COBAS Pro** : Plateforme Ligne sérum modulaire évolutive de grande cadence pour la réalisation de tests en Chimie Clinique et en Immunologie ③
- **COBAS 6000** : Plateforme Ligne sérum modulaire évolutive pour la réalisation de tests en Chimie Clinique et en Immunologie ④

Système analytique

- **COBAS Integra 400 plus** ⑤
- Analyseur adapté à la chimie clinique et à l'immunologie en phase homogène jusqu'à 400 tests/heure.
- 4 technologies à bord : ISE, polarisation de fluorescence, turbidimétrie et photométrie

Système cytologie urinaire

- **COBAS U701** ⑥
- Module de microscopie urinaire entièrement automatisé
- Détection directe de 11 composants des sédiments
- 116 échantillons/heure



Équipements des co-traitants

VEOLIA WATER STI : Veolia, expert de l'eau pour la biologie médicale, s'allie à Roche pour vous proposer la meilleure solution de purification d'eau et traitement des effluents.

- **Purification d'eau par la solution medica pro rx 120** : la gamme MEDICA Pro est spécifiquement conçue pour répondre aux besoins de qualité d'eau des analyseurs de diagnostic clinique à haute performance, à grande capacité, individuels ou multiples.
- **Traitement des effluents par la solution medica biox** : MEDICA BIOX a été spécialement conçu pour traiter les effluents concentrés et les eaux de rinçage des appareils de diagnostic (chimie & immunologie)

CONCEPT PRO :

- **Sérothèque** : Automates Scanlab ½, Scanlab Soft, équipements de stockage congélateurs, équipements de stockage chambres froides.
- **Froid médical** : Distribution des « indispensables » du froid médical de la société GRAM.

DIASORIN LIAISON XL



Nous rejoindre

Vous êtes adhérent UniHA et l'établissement du GHT a adhéré au groupement de commandes ? Ce marché est accessible à n'importe quel moment par le biais de la centrale d'achat UniHA, en demandant une convention de mise à disposition du marché dans l'espace adhérents UniHA.

Vous souhaitez adhérer à UniHA ?
Contactez le service Relations
Établissements à contact@uniha.org
ou par téléphone au 04 86 80 04 78.



Informations auprès de la filière biologie située au CHU de Poitiers

COORDONATEUR : Michel SOREL - michel.sorel@chu-poitiers.fr

ACHETEUR REFERENT DU DOSSIER : Pierre TROMAS

pierre.tromas.uniha@chu-poitiers.fr - Tél. 06 26 74 38 08

ACHETEUR : Stéphan MARQUETEAU

stephan.marqueteau@uniha.org - Tél : 06 08 02 96 06

ASSISTANTE ACHATS : Charline CANDONI

charline.candoni@uniha.org - Tél. 05 49 44 44 69





FICHE MARCHÉS 21S095 - M_1741
SEGMENT : BIOCHIMIE ET IMMUNO-ANALYSE

BINDING SITE



MARCHÉ ACTIF

Optilite®, solution idéale pour l'analyse des protéines spécifiques.

Gains estimés

3,55%

Titulaire

THE BINDING SITE



Moyens d'accès



GRUPEMENT DE COMMANDE



CENTRALE D'ACHAT

Durée du marché



4 ans

Novembre 2021 à septembre 2025

Descriptif du marché

Binding Site et UniHA renouvellent leur alliance en proposant une nouvelle fois au travers de ce marché, **une solution performante aux laboratoires travaillant sur les protéines : Optilite®.**

Optilite® permet aux cliniciens et aux professionnels de laboratoire de gagner en efficacité, d'optimiser les flux de travail et d'obtenir des résultats fiables.

Périmètre du marché :

- Automates disponibles à l'achat ou en MAD.
- Formation à l'utilisation de l'équipement.
- Fourniture de réactifs et consommables.
- Maintenance et garantie du matériel.

Marché négocié sans publicité préalable ni mise en concurrence en application des articles L2122-1 et R2122-3 du code de la commande publique.



Les points forts

- Protocole de test optimisé afin de réduire l'utilisation de réactifs.
- Chargement/déchargement continu pour maintenir une cadence de tests optimale et une productivité accrue.
- Design compact.
- Dilutions automatiques jusqu'au résultat final.
- 3 méthodes de détection d'excès d'antigène pour une protection accentuée et des résultats fiables.



Des experts hospitaliers

Ce marché a été créé directement par les acheteurs hospitaliers de la filière Biologie UniHA du CHU de Poitiers.



Descriptif des lots

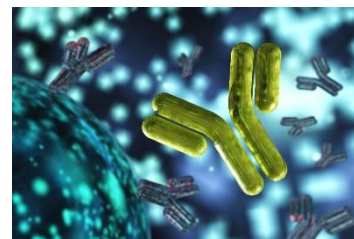
- Lot 1 : Automates
- Lot 2 : Maintenance
- Lot 3 : Gammopathie monoclonale
- Lot 4 : Immunoglobulines
- Lot 5 : Complément
- Lot 6 : LCR
- Lot 7 : Autres paramètres
- Lot 8 : Consommables



Bon usage

Système robuste, rapide et intuitif, Optilite® vous apportera :

- Une solution optimale dédiée aux dosages des protéines spécifiques.
- Un gain de productivité.
- Une simplification des demandes d'échantillons par lecture automatique des codes-barres et connexion bidirectionnelle.
- Une sécurité des données à travers une reconnaissance automatique des numéros de lots des réactifs.
- Une traçabilité complète.
- Une protection unique contre les excès d'antigènes.
- L'expertise scientifique de la société Binding Site.



Témoignage

“ Le point fort de Binding Site est la réactivité et la convivialité des échanges avec l'ensemble des interlocuteurs de la société. ”

Dr Bernard LARDY
Biologiste, CHU Grenoble



Références

Fin 2021, plus de 1000 Optilite® placés dans le monde.



Nous rejoindre

Vous êtes adhérent UniHA et l'établissement du GHT a adhéré au groupement de commandes ?

Ce marché est accessible à n'importe quel moment par le biais de la centrale d'achat UniHA, en demandant une convention de mise à disposition du marché dans l'espace adhérents UniHA.

Vous souhaitez adhérer à UniHA ?
Contactez le service Relations Etablissements à contact@uniha.org ou par téléphone au 04 86 80 04 78.



Informations auprès de la filière Biologie :



COORDONATEUR : Michel SOREL - michel.sorel@chu-poitiers.fr
ACHETEUR REFERENT DU DOSSIER : Pierre TROMAS
pierre.tromas.uniha@chu-poitiers.fr - Tél. 06 26 74 38 08
ACHETEUR : Stéphan MARQUETEAU
stephan.marqueteau@uniha.org - Tél : 06 08 02 96 06
ASSISTANTE ACHATS : Charline CANDONI
charline.candoni@uniha.org - Tél. 05 49 44 44 69





FICHE MARCHÉ - M_2596

SEGMENT : Biochimie et immunoanalyse



MARCHÉ ACTIF

FUJIREBIO

Fourniture
d'automate,
consommables,
réactifs et
maintenance.

Coût évité

2%

Titulaire

FUJIREBIO



Moyens d'accès

GROUPEMENT
DE COMMANDESCENTRALE
D'ACHAT

Descriptif du marché

Fujirebio est une société de diagnostic ayant développé une parfaite maîtrise dans la totalité des process, depuis la purification des anticorps et antigènes, la recherche et développement jusqu'à la fabrication et la commercialisation de paramètres de haute performance.

Les tests Fujirebio utilisent la technologie CLEIA (chimioluminescence enzyme immunoassay) dont les résultats sont disponibles en 35 minutes maximum.

Le marché comprend l'ensemble analytique pour les paramètres de neurodégénérescence dans le sang et dans le LCR (Liquide Céphalo-Rachidien), des paramètres en infectieux, hypertension et métabolique.

Pour répondre aux besoins du plus grand nombre, le marché est composé de 3 lots :

- Lot 1 : Biochimie
- Lot 2 : Virologie
- Lot 3 : Biochimie & Virologie

Type de marché : Marché négocié sans publicité préalable ni mise en concurrence en application de l'article 42-3 de l'ordonnance et de l'article 30-I-4 a du décret.



Les points forts

- Concept de cartouche unitaire adapté aux faibles volumétries.
- Rapidité, qualité et sécurité des résultats.
- Technologies compactes et entièrement automatisées.
- Maintenances limitées.
- Biomarqueurs uniques à haute valeur clinique.

Durée du marché



4 ans

Octobre 2022 à octobre 2026



Des experts hospitaliers

Ce sujet a été traité par les acheteurs hospitaliers de la filière Biologie du CHU de Poitiers.



Descriptif

2 automates sont proposés dans ce marché

- Le LUMIPULSE G1200
- Le LUMIPULSE G600II

Ces automates sont disponibles :

- en version neuve
- en version reconditionnée



LUMIPULSE G1200

LUMIPULSE G600II

Ces appareils performants utilisent des cartouches de test monoparamétriques permettant aux laboratoires de personnaliser leur flux de travail.

Grâce à eux, il est possible de réaliser jusqu'à 120 tests/heure avec le Lumipulse G1200 et 60 tests/heure avec le Lumipulse G600.



Témoignage

“ La solution LUMIPULSE® G1200 présente de nombreux avantages. La technologie est compacte, robuste et fiable. Les réactifs sont unitaires, très stables dans le temps. La mise en ordre de marche mobilise très peu de temps technicien.

L'instrument permet une utilisation au coup par coup avec une bonne cadence, quasiment sans échec de dosage (un par mois au maximum). Le panel est très fourni, très intéressant.

Enfin, la PCT, comme tous les autres paramètres, a d'excellente qualité analytique, bénéficie d'un très bon rapport qualité prix.”

Xavier HECHES, Biologiste médical,
CH Mont de Marsan



Une technologie à haute performance

Les tests sur nos automates de la gamme LUMIPULSE utilisent la technologie CLEIA (chimiluminescence enzyme immunoassay).

Cette technologie en 2 étapes est basée sur une double identification par 2 anticorps :

- un anticorps de capture spécifique de la protéine à doser.
- un anticorps de détection marquée à la phosphatase alcaline.

Cette double identification confère des performances optimisées qui ont fait leurs preuves et dont les résultats sont disponibles en 35 minutes maximum.



Nous rejoindre

Vous êtes adhérent UniHA ?

Ce marché est accessible à n'importe quel moment par le biais de la centrale d'achat UniHA, en demandant une convention de mise à disposition du marché à centraleachat@uniha.org

Vous souhaitez adhérer à UniHA ?

Contactez le service Relations Etablissements à contact@uniha.org ou par téléphone au 04 86 80 04 78.



Informations auprès de la filière Biologie :

COORDONATEUR : Michel SOREL - michel.sorel@chu-poitiers.fr

ACHETEUR REFERENT DU DOSSIER : Pierre TROMAS

pierre.tromas.uniha@chu-poitiers.fr - 06 26 74 38 08

ACHETEUR : Stéphan MARQUETEAU

stephan.marqueteau@uniha.org - 06 08 02 96 06

ASSISTANTE ACHATS : Laura COUSSEAU

Laura.cousseau@uniha.org - 05 49 44 44 69





MARCHÉ ACTIF

GRIFOLS

Fourniture de consommables, réactifs et services pour les automates GRIFOLS.

Gains estimés

3,5%

Titulaire

GRIFOLS

GRIFOLS

Contact : Philippe MARTEAU

- 06 48 13 26 24
- philippe.marteau@grifols.com

Moyens d'accès



GROUPEMENT DE COMMANDE



CENTRALE D'ACHAT

Durée du marché



4 ans

Juillet 2022 à juin 2026

Descriptif du marché

Ce marché « monopole » couvre le périmètre suivant : consommables, réactifs, services associés dont la maintenance pour les automates GRIFOLS.

Les trois automates concernées sont :

- WADiana®
- Erytra Eflexis®
- Erytra®

Le marché est proposé en coût coffret.

A propos de Grifols : Grifols est une entreprise mondiale de produits de santé qui contribue, depuis sa fondation à Barcelone en 1909, à améliorer la santé et le bien-être des personnes dans le monde.

Ses quatre divisions - Biosciences, Diagnostic, Hôpital et «Bio Supplies» - développent, produisent et commercialisent des médicaments, des solutions et des services innovants dans plus de 100 pays.



Les points forts

- Une gamme complète de cartes Gel DG Gel® à 8 puits pour tous types d'analyses, compatibles sur l'ensemble des automates Grifols.
- Large panel d'hématies tests.
- Stabilité à bord des hématies test de 5 jours sans interruption sur Erytra® et Erytra Eflexis® pour plus d'autonomie.
- Gestion de l'urgence.



Des experts hospitaliers

Ce sujet a été traité directement par les acheteurs hospitaliers de la filière Biologie du CHU de Poitiers.



Descriptif

Le marché n'est pas alloti. Il comprend la fourniture de :

Cartes DG GEL de 8 puits pour technique « gel filtration », destiné au groupage sanguin, au dépistage et à l'identification des anticorps irréguliers, à l'épreuve directe à l'antiglobuline, etc.



Large gamme d'hématies test pour épreuve sérique, dépistage d'anticorps irréguliers, titration et identification d'anticorps irréguliers.



Serigrup Diana



Serascan Diana

Contrôles de Qualité.

Consommables nécessaires au fonctionnement des automates Grifols.

Fabricant : Diagnostic Grifols S.A. - Pg. Fluvial, 24 08150 Parets del Vallès, Barcelone - Espagne - Tél. (34) 935 710 400
Distributeur : GRIFOLS FRANCE S.A.R.L. - 24 rue de Prony - 75017 Paris - France - Tél. : 01 53 53 08 70 Fax : 01 53 76 39 06 - france@grifols.com



Bon usage

- Une équipe locale composée de référents pour chaque site.
- Service hotline assuré par des ingénieurs d'applications dédiés.
- Assistance technique d'experts, support application.
- SIL et Connectivité, télémaintenance sécurisée à distance.
- Conseil et aide à l'accréditation, formations adaptées.
- Librairie technique en ligne.
- Maintenance réduite des automates.



Témoignage

“ Depuis 2004, nous travaillons en confiance avec la société Grifols, et évoluons au fil de notre activité et des avancées technologiques : les cartes Gel, le Wadiana, puis depuis 2016 l'Erytra, tout à fait adapté à notre activité de délivrance de produits sanguins H24. Nos exigences au niveau réglementaire, qualité, service sont pleinement satisfaites, sans parler du service commandes toujours réactif et à l'écoute et de la qualité relationnelle de l'équipe. Grâce au marché UniHA, nous pourrions continuer notre partenariat avec la société Grifols. ”

Docteur OSTA - CH CHOLET



Nous rejoindre

Vous êtes adhérent UniHA et l'établissement du GHT a adhéré au groupement de commandes ? Ce marché est accessible à n'importe quel moment par le biais de la centrale d'achat UniHA, en demandant une convention de mise à disposition du marché dans l'espace adhérents UniHA.

Vous souhaitez adhérer à UniHA ? Contactez le service Relations Etablissements à contact@uniha.org ou par téléphone au 04 86 80 04 78.



Informations auprès de la filière Biologie :



COORDONATEUR : Michel SOREL - michel.sorel@chu-poitiers.fr
ACHETEUR RÉFÉRENT DU DOSSIER : Stéphan MARQUETEAU
stephan.marqueteau@uniha.org - 06 08 02 96 06
ACHETEUR : Pierre TROMAS - pierre.tromas.uniha@chu-poitiers.fr - 06 26 74 38 08
ASSISTANTE ACHATS : Laura COUSSEAU - laura.cousseau@uniha.org - 05 16 60 40 84
ASSISTANTE ACHATS : Romane SELLE - romane.selle@uniha.org



FICHE MARCHÉ - 219863

SEGMENT : Biochimie et Immuno-analyse

KEYOFLAB

Fourniture
d'automates, de
réactifs,
consommables et
prestations de
maintenance.

Titulaire

KEYOFLAB



Moyens d'accès

GROUPEMENT DE
COMMANDE

CENTRALE D'ACHAT

Durée du marché



4 ans

Décembre 2021 à décembre 2025



MARCHÉ ACTIF

Descriptif du marché

Fort de notre précédent partenariat, nous avons décidé en étroite collaboration avec KEYOFLAB (anciennement ORGENTEC) de renouveler le marché monopole qui nous liait pour une durée de 4 ans.

Le marché actuel couvre le périmètre suivant :

- Automates : en achat ou en location
- Réactifs et consommables associés
- Prestations de maintenance liées

La société s'est construite sur la recherche de l'excellence pour son offre de réactifs, d'instruments et de services.

De part ses nombreux partenariats, elle est également reconnue sur le marché du diagnostic médical notamment grâce à la qualité de ses gammes de réactifs & instruments.

NOUVEAUTÉ : Début 2022, la société EURO BIO SCIENTIFIC a repris la distribution des références de la gamme SD BIOSENSOR via un avenant de transfert partiel.

Les points forts

- Technique basée sur la **chimiluminescence** pour les automates de la gamme **VirClia®**.
- Technologie alliant la **fluorescence** et la **chromatographie** pour les automates de la gamme **STANDARD F**.
- Automates simples d'utilisation.
- Large choix de paramètres disponibles.
- Gestion au coup par coup ou chargement continu.
- Résultat à J0.



Des experts hospitaliers

Ce sujet a été traité directement par les acheteurs hospitaliers de la filière Biologie du CHU de Poitiers.



Descriptif

3 lots composent ce marché :

Lot 1 : AUTOMATES : ACHAT OU LOCATION

Automates de la gamme VirClia® :

- Lotus
- Thunderbolt

→ Solution d'automatisation complète en **chimiluminescence**, proposant un panel unique de plus de 90 tests sérologiques dans les divers domaines et à partir du tube primaire : bactériologie, virologie, mycologie et parasitologie.

Automates de la gamme SD BIOSENSOR STANDARD F : (Gamme désormais distribuée par Eurobio Scientific)

- F2400 (24 positions random access)
- F200 (1 position)

→ Nouvelle génération d'analyseurs de tests rapides qualitatifs ou quantitatifs, permettant de réaliser des tests dans les domaines des infections respiratoires et gastro-intestinales, les arboviroses, les marqueurs cardiaques ou l'hormonologie.

Lot 2 : REACTIFS ET CONSOMMABLES

→ Les réactifs associés à la gamme VirClia® se présentent sous la forme de **barrette unitaire**, tout en étant prêts à l'emploi. Chaque barrette permet de traiter un paramètre pour un patient, sans aucune calibration au préalable : contrôle, calibrateur et réactifs étant inclus dans la barrette.

→ Grâce aux réactifs destinés à être utilisés sur la gamme STANDARD F, le rendu des résultats peut avoir lieu en **5 à 15 minutes selon les paramètres**. Les dispositifs sont prêts à l'emploi avec code barres intégrés.

Lot 3 : MAINTENANCE

Contrat tout inclus : pièces, main d'œuvre, déplacements :

- Contrat Gold : VirClia® Thunderbolt
VirClia® Lotus
- Contrat Gold : STANDARD F200
STANDARD F2400



Présentation des instruments



VirClia® Thunderbolt



VirClia® Lotus



Standard F200



Standard F2400

La distribution de la gamme SD BIOSENSOR (présente dans les lots 1, 2 et 3) a été transférée par avenant à la société Eurobio-Scientific

eurobio
SCIENTIFIC



Nous rejoindre

Vous êtes adhérent UniHA ?

Ce marché est accessible à n'importe quel moment par le biais de la centrale d'achat UniHA, en demandant une convention de mise à disposition du marché à centraleachat@uniha.org

Vous souhaitez adhérer à UniHA ?

Contactez le service Relations Etablissements à contact@uniha.org ou par téléphone au 04 86 80 04 78.



Informations auprès de la filière Biologie :

COORDONATEUR : Michel SOREL - michel.sorel@chu-poitiers.fr

ACHETEUR REFERENT DU DOSSIER : Pierre TROMAS
pierre.tromas.uniha@chu-poitiers.fr - 06 26 74 38 08

ACHETEUR : Stéphan MARQUETEAU
stephan.marqueteau@uniha.org - 06 08 02 96 06

ASSISTANTE ACHATS : Charline CANDONI
charline.candoni@uniha.org - 05 49 44 44 69





MARCHÉ ACTIF

QIAGEN

Fourniture d'automates, consommables, réactifs et maintenance

Gains estimés

5%

Titulaire

QIAGEN


Moyens d'accès


 GROUPEMENT DE
COMMANDE


CENTRALE D'ACHAT

Durée du marché



4 ans

Janvier 2020 à octobre 2023

Descriptif du marché

Ce marché, premier marché monopole conclu entre UniHA et la société Qiagen, propose diverses prestations dans le domaine de la biochimie et des immuno-analyses.

Le marché n'est pas alloti, ce qui permet à la société de proposer un large panel d'automates, réactifs, et consommables en lien avec l'objet du marché et du segment, de façon à satisfaire les besoins d'un maximum de laboratoires hospitaliers.

QIAGEN est connu de plus de 500 000 clients à travers le monde pour son innovation, son engagement, son intégrité, sa qualité et sa passion.



Les points forts

- Automatisation.
- Analyses rapides et précises.
- Divers automates proposés pour s'adapter aux besoins des différents établissements de santé.
- Maintenance proposée pour une offre complète.



Des experts hospitaliers

Ce sujet a été traité directement par les acheteurs hospitaliers de la filière Biologie UniHA du CHU de Poitiers.



Descriptif

Le marché n'est pas alloti.

Les équipements disponibles sont :

- NeuMoDx 96 et 288
- QIASymphony AS et SP
- EZ1 Advanced XL Priority
- QIAgility
- QIAcube
- QIAxcel
- PyroMark Q48
- QIAstat-Dx
- ...



NeuMoDx 288



QIAgility



EZ1 Advanced XL



Nous rejoindre

Vous êtes adhérent UniHA ?
Ce marché est accessible à n'importe quel moment par le biais de la centrale d'achat UniHA, en demandant une convention de mise à disposition du marché dans l'espace adhérents UniHA.

Vous souhaitez adhérer à UniHA ?
Contactez le service Relations Etablissements à contact@uniha.org ou par téléphone au 04 86 80 04 78



Informations auprès de la filière Biologie :

COORDONATEUR : Michel SOREL - michel.sorel@chu-poitiers.fr
ACHETEUR REFERENT DU DOSSIER : Pierre TROMAS - Tél. 06 26 74 38 08
pierre.tromas.uniha@chu-poitiers.fr
ACHETEUR : Stéphan MARQUETEAU - Tél : 06 08 02 96 06
stephan.marqueteau@uniha.org
ASSISTANTE ACHATS : Charline CANDONI - Tél. 05 49 44 44 69
charline.candoni@uniha.org



ROCHE DIAGNOSTICS

Fourniture de
consommables,
réactifs et services
en mode de
facturation coût
coffret.

Gains estimés

1,82%

Titulaire

Roche Diagnostics France



Moyens d'accès



GROUPEMENT
DE COMMANDES



CENTRALE
D'ACHAT

Durée du marché



4 ans

Novembre 2022 à octobre 2026



MARCHÉ ACTIF

Descriptif du marché

Votre établissement est équipé d'automates de la marque Roche Diagnostics ? Ce marché répond aux enjeux et aux besoins les plus spécifiques des laboratoires de biologie et d'anatomopathologie.

Il propose la fourniture de réactifs, consommables et services pour les automates Roche Diagnostics, facturés selon le mode du coût coffret.

Cette procédure est accessible aux établissements qui sont **déjà propriétaires ou locataires d'un automate** pendant la période d'exécution du présent marché.

Les équipements en MAD au moment de la notification du marché ne sont pas éligibles à ce marché.

Pour répondre aux besoins les plus spécifiques, le marché n'est pas alloté et couvre 8 gammes.



Les points forts

- Roche Diagnostics France est n° 1 Français du diagnostic *in vitro*.⁽¹⁾
- Un fournisseur fiable et réactif. Roche est reconnu dans le domaine.
- Une gamme complète de réactifs, consommables et de services.
- Des moyens humains : nos équipes, notre force.

⁽¹⁾ Source Meditech, Q4 2021



Des experts hospitaliers

Ce sujet a été traité par les acheteurs hospitaliers de la filière biologie d'UniHA.



Descriptif

Le marché n'est pas alloti.

Le périmètre couvre les familles suivantes :

Biochimie pour équipements *cobas c 111*, *cobas b 101*, *cobas h 232*, *Accu-Chek Inform II* et *Accu-Chek Performa*.

Immuno-histochimie pour équipement *BenchMark*, *DISCOVERY*, *NexES Special Stains*.

Coagulation pour équipement *Multiplat*.

Gaz du sang pour équipement *cobas b 123* et *cobas b 221*.

Histologie pour équipement *BenchMark*.

Biologie moléculaire pour équipement *cobas LIAT*.

Hémostase pour équipement *CoaguChek Pro II*.

Urine pour équipement *Urisys 1100*.



Bon usage

Maintenance :

- Accès à l'assistance téléphonique scientifique et technique,
- Mises à jour soft et hard,
- Visites de maintenances préventives et curatives avec prise en charge des pièces détachées, de la main d'œuvre et du déplacement.

Formations :

- Formation,
 - Hébergement,
 - Déjeuners et transferts quotidiens entre le centre de formation et l'hôtel.
- La durée des formations comprend deux demi-journées de transport.

cobas

VENTANA
MEDICAL SYSTEMS, INC.

CoaguChek



Témoignages

“ Pas d'amélioration à apporter, je trouve que les relations humaines et le sérieux font beaucoup dans la réussite de tous les professionnels Roche que j'ai pu rencontrer ou avoir eu au téléphone. C'est cette qualité-là qui est à maintenir ! ”

“ Un satisfecit particulier aux Ingénieurs de Maintenance dont la compétence et le dévouement sont sans faille. ”

Dans la dernière enquête Roche, à la question *Recommanderiez-vous Roche Diagnostics France ?* 93% des participants ont répondu « oui ».

Enquête de satisfaction Roche Diagnostics France envoyée à l'ensemble des clients sur une année - Mars 2022

« Oui »



Nous rejoindre

Vous êtes adhérent UniHA ?
Ce marché est accessible à n'importe quel moment par le biais de la centrale d'achat UniHA, en demandant une convention de mise à disposition du marché dans l'espace adhérents UniHA.

Vous souhaitez adhérer à UniHA ?
Contactez le service Relations Etablissements à contact@uniha.org ou par téléphone au 04 86 80 04 78.



Informations auprès de la filière Biologie :

COORDONATEUR : Michel SOREL - michel.sorel@chu-poitiers.fr

ACHETEUR RÉFÉRENT DU DOSSIER : Stéphan MARQUETEAU

06 08 02 96 06 - stephan.marqueteau@uniha.org

ACHETEUR : Pierre TROMAS

06 26 74 38 08 - pierre.tromas.uniha@chu-poitiers.fr

ASSISTANTE ACHATS : Laura COUSSEAU

05.16.60.40.84 - laura.cousseau@uniha.org



SIEMENS

Fourniture de réactifs et consommables.

Gains estimés

8%

Titulaire

SIEMENS



Moyens d'accès



GROUPEMENT DE COMMANDE



CENTRALE D'ACHAT

Durée du marché



4 ans

Septembre 2020 à septembre 2024



MARCHÉ ACTIF

Descriptif du marché

Leader technologique dans le secteur médical, Siemens Healthineers peut se prévaloir de plus de 170 ans d'expérience et détient près de 18 000 brevets à l'échelle mondiale. Avec un effectif de plus de 48 000 collaborateurs répartis dans 75 pays, l'entreprise entend poursuivre sur la voie de l'innovation afin de façonner la santé de demain.

Ce marché permet aux adhérents Uniha de bénéficier des réactifs et consommables Siemens pour diverses gammes d'automates couvrant un large panel d'analyses.

Pour répondre aux besoins du plus grand nombre, le marché n'est pas alloti et couvre 12 gammes telles que la gamme Attellica Solution, les gaz du sang ou encore la surveillance du diabète.



Les points forts

- Expertise Siemens.
- Réponse aux enjeux et aux besoins les plus courants des laboratoires de biologie.
- Gamme de tests pour automates Attellica : menu étendu et évolutif de tests de biochimie et d'immuno-analyse reposant sur des technologies de détection éprouvées.



Des experts hospitaliers

Ce sujet a été traité directement par les acheteurs hospitaliers de la filière Biologie UniHA du CHU de Poitiers.



Descriptif

Marché non alloti

La procédure permet de couvrir les besoins en consommables et réactifs des 12 gammes suivantes :

- Attellica® Solution
- Chimie intégrée
- Immuno-analyse
- Chimie clinique
- Protéines spécifiques
- Hématologie cellulaire
- Hémostase
- Hémostase Point of Care
- Surveillance du diabète
- Diagnostic urinaire
- Paramètres urgence
- Gaz du sang



Bon à savoir

Un onglet du BPU est spécifiquement dédié aux consommables et réactifs pour les automates de Gaz du Sang, avec une répartition des prix par tranche :

→ Pour obtenir le CPR final concernant les machines de type Rapidpoint série 4 ou 5, et les machines de type RL 1200.



Nous rejoindre

Vous êtes adhérent UniHA ?
Ce marché est accessible à n'importe quel moment par le biais de la centrale d'achat UniHA, en demandant une convention de mise à disposition du marché dans l'espace adhérents UniHA.

Vous souhaitez adhérer à UniHA ?
Contactez le service Relations Etablissements à contact@uniha.org ou par téléphone au 04 86 80 04 78



Informations auprès de la filière Biologie :



COORDONATEUR : Michel SOREL - michel.sorel@chu-poitiers.fr
 ACHETEUR REFERENT DU DOSSIER : Stéphan MARQUETEAU -
 Tél : 06 08 02 96 06 - stephan.marqueteau@uniha.org
 ACHETEUR : Pierre TROMAS - Tél. 06 26 74 38 08
pierre.tromas.uniha@chu-poitiers.fr
 ASSISTANTE ACHATS : Charline CANDONI - Tél. 05 49 44 44 69
charline.candoni@uniha.org





FICHE MARCHÉS
M_2792

BIOLOGIE DÉLOCALISÉE POC 2023

23 automates délocalisés
pour examens de biologie
médicale : métropole et
DROM-COM

Gains estimés

22,3%

en moyenne tous lots confondus

Titulaires

- ABBOTT France
- ABBOTT RAPID DIAGNOSTICS
- BFORCURE
- BIOSYNEX
- BUHLMANN France
- HAEMONETICS France
- HORIBA ABX
- LUMIRADX
- NOVA BIOMEDICAL
- PLANETE MEDICALE
- ROCHE DIAGNOSTICS
- SIEMENS HEALTHCARE
- STAGO BIOCARE
- WERFEN

Moyens d'accès



GROUPEMENT CENTRALE D'ACHAT
DE COMMANDES

Durée du marché



4 ans

Juin 2023 mai 2027



MARCHÉ ACTIF

Descriptif de la procédure

Les examens de biologie médicale sont réputés urgents lorsque la situation clinique du patient le nécessite. Le délai de rendu du résultat validé par le biologiste médical est donc primordial.

Le fil conducteur de cette procédure repose sur la volonté de proposer à différents profils d'établissements une offre complète de solutions délocalisées permettant d'assurer la qualité du parcours de soins quel que soit le lieu de prise en charge du patient au sein du GHT : **CHU, CH, Maison de Santé, EHPAD, Centre Médical de Soins Immédiats, Centre de Soins Non Programmés, Unité Mobile...**

Les besoins à couvrir sont :

- Absorber les flux de biologie d'urgence.
- Assurer la connectivité des différentes solutions déployées.
- Piloter à distance le parc de biologie délocalisée.
- Gérer les compétences et autorisations des opérateurs du GHT.
- Palier l'absence de laboratoire de biologie médicale.
- Rendre un résultat rapide et fiable.



Les points forts

- Une procédure complète regroupant une cinquantaine de dosages associés à 23 automates délocalisés voire ultra portables.
- Un allotissement élargi : maternité, toxicologie, monitoring...
- Une offre **gaz du sang** étoffée car **multi-attributaires** :
 - Renouvellement et complément de parc pour **SIEMENS**.
 - Complément de parc seulement pour : **WERFEN, NOVA BIOMEDICAL** et **RADIOMETER**.
- Une optimisation financière des budgets alloués grâce à une performance achat importante.



Des experts hospitaliers

Marché élaboré avec des hospitaliers du CH de Chambéry, du CHU de Nancy, de Toulouse, de La Réunion et de Poitiers.



Descriptif des lots

ABBOTT France - marché # 239444 → i-STAT 1

- Lot 17 : Maternité → gestion du risque hémorragique
- Dosage ACT

ABBOTT RDX - marché # 239445 → Actim 1ngeni

- Lot 14 : Maternité prénatale
- Risque accouchement prématuré
- Rupture prématurée des membranes fœtales

BFORCURE - marché # 239446 → Chronos Dx Pack+

- Lot 21 : PCR rapide « achat souverain »
- Dosage Entérocoques résistants à la Vancomycine
- Test Influenza A/B_SARS-Cov-2
- Test SARS-Cov-2_POC

BIOSYNEX - marché # 239447

- Lot 4 : Bilan toxicologique → **BSX READER**
- DRUGCHECK+11_BSXX
- Lot 6 : Biologie moléculaire → **VITA-PCR**
- Test Influenza A/B, RSV, SARS-Cov-2
- Lot 11 : Marqueurs cardiaques → **AFIAS 3**
- Dosages BhCG, CKMB, CRP ultra-sensible, D-dimère, Myoglobine, NT-proBNP, PCT, Troponine i
- Lot 16 : Maternité → prévention infection
- Dosage Strepto B → **AMPLIFLASH**
- Lot 20 : Monitoring traitement antiagrégants plaquettaires → **LABPAD EVOLUTION**
- Dosage TP/INR

BUHLMANN France - marché # 239448 → Quantum Blue

- Lot 18 : Monitoring des biothérapies (MICI)
- Dosages Adalimumab, Anti-Adalimumab, Infliximab, Anti-infliximab

HAEMONETICS France - marché # 239449 → TEG 6S

- Lot 23 : Thromboélastogramme semi-automatisé
- Dosages Héparine, Hyperfibrinolyse, fonctions plaquettaires

HORIBA ABX - marché # 239450 → MicrosemiCRP

- Lot 1 : Analyses d'hémo-cytologie
- Dosage CRP et Numération formule sanguine

LUMIRADX - marché # 239451 → Platform

- Lot 5 : Biologie moléculaire « ultra portable »
- Tests Influenza A/B, RSV, SARS-Cov-2

NOVA BIOMEDICAL - marché # 239452

- Lot 2 : Automate pour analyses gaz du sang
- Complément de parc uniquement → **Prime Plus**
- Lot 8 : Dosage d'hémoglobine
- Automate connectable : **Lecteur StatStrip**
- Automate non connectable : **Analyseur Xpress 2**

PLANETE MEDICALE - #239454 → SMT-120

- Lot 9 : Dosages multiparamétriques de biochimie
- Bilan fonctions rénales
- Panels électrolyte, hépatique, lipidique, métabolique, cardiaque, foie, CRP.

RADIOMETER - #239462 → ABL90 Flex PLUS

- Lot 2 : Automate pour analyses gaz du sang
- Complément de parc uniquement

ROCHE DIAGNOSTICS - marché # 239453

- Lot 7 : Concentrateur unique de pilotage à distance de la biologie délocalisée → **cobas infinity POC**

SIEMENS HEALTHCARE - marché # 239455

- Lot 2 : Automate pour analyses gaz du sang → **RAPIDPoint 500e**
- Renouvellement de parc + complément de parc
- Lot 3 : Automate gaz du sang « ultra portable » → **epoc Atellica**
- Lot 10 : Automate gestion du diabète → **Atellica DCA**
- Dosages ACR, Hémoglobine A1C
- Lot 12 : Marqueurs cardiaques « ultra portable »
- Dosage Troponine i hyper sensible → **VTLi**
- Lot 13 : Maternité => détection grossesse → **Clinitek Status +**

STAGO BIOCARE - marché # 239456

- Lot 15 : Maternité → détection hémorragie de la délivrance → **Qlabs Plus**
- Dosage fibrinogène
- Lot 22 : Thromboélastogramme automatisé → **Quantra**
- Dosages Héparine, Hyperfibrinolyse

WERFEN - marché # 239457

- Lot 2 : Automate pour analyses gaz du sang
- Complément de parc uniquement → **GEM Premier 5000**
- Lot 19 : Monitoring traitement antiagrégants plaquettaires → **VERIFYNOW**
- Dosage fonctions plaquettaires



Nous rejoindre

Vous êtes adhérent UniHA ?

Ce marché est accessible à n'importe quel moment par le biais de la centrale d'achat UniHA, en demandant une convention de mise à disposition du marché dans l'espace adhérents UniHA.

Vous souhaitez adhérer à UniHA ?

Contactez le service Relations Etablissements à contact@uniha.org ou par téléphone au 04 86 80 04 78.



Informations auprès de la filière Biologie :

COORDONATEUR : Michel SOREL - michel.sorel@chu-poitiers.fr

ACHETEUR REFERENT DU DOSSIER : Stéphan MARQUETEAU

stephan.marqueteau@uniha.org - 06 08 02 96 06

ASSISTANTE ACHATS : Laura COUSSEAU

laura.cousseau@uniha.org - 06 34 09 79 81





FICHE MARCHÉS

Segment : BIOLOGIE DÉLOCALISÉE

BIOSYNEX

18S063

Automates pour examens de biologie médicale délocalisée (EBDM).

Gains attendus

Jusqu'à

30 %

Titulaire

BIOSYNEX



Moyens d'accès



GROUPEMENT DE COMMANDE



CENTRALE D'ACHAT

Durée du marché



4 ans

Octobre 2019 à octobre 2023



MARCHÉ ACTIF

Descriptif du marché

BIOLOGIE DÉLOCALISÉE

Fourniture, installation, mise en service, formation et maintenance d'automates pour examens de biologie médicale délocalisée (EBDM) et la fourniture des réactifs, consommables et accessoires associés.

Biosynex propose un parc d'instruments compacts et connectés en **Point of Care (POC)** afin de répondre aux exigences actuelles de la réglementation de la biologie médicale (accréditation ISO 22870), et des recommandations de la Société Française de Biologie Clinique (SFBC). Ces derniers définissent un délai maximum de rendu des résultats d'examens de biologie d'urgence. La biologie délocalisée permet ainsi d'assurer aux patients une équité d'accès à des soins d'urgence de qualité dans le contexte d'éloignement des laboratoires des structures de soins engendré par le déploiement des GHT.

Marché mono-attributaire pour chaque lot en application de l'article 4 de l'ordonnance et l'article 78 du décret.



Les points forts

- Réduction significative des coûts de fonctionnement et des délais de rendu de résultats de biologie d'urgence.
- Connexion aux principaux Middleware du POC.
- Résultats fiables et rapides pour une réponse en urgence.
- Calibrations et maintenances minimum.
- Utilisation simple et intuitif par le personnel soignant.
- Préserve le capital sanguin du patient.



Des experts hospitaliers

Ce sujet a été traité à la demande des établissements avec les acheteurs hospitaliers de la filière Biologie du CHU de Poitiers.



Descriptif des lots

Lot 2 : RAMP® 200

Automate délocalisé d'analyses en immuno diagnostic dont troponine i.



Marqueurs cardiaques (Tnl, Myo, NT-proBNP, D-Dimère...), sepsis (PCT), grossesse (β-hCG), maladies infectieuses (grippe, RSV).

Lot 7 : Skyla® HB1

Automate délocalisé pour bilan biochimie



Analyseur de chimie clinique : 24 paramètres de Biochimie + la Lipase

Lot 8 : Celltac α

Automate délocalisé d'analyses d'hémo-cytologie



NFS 3 DIFF :
19 paramètres d'hématologie



Bon usage

Lot 2 : RAMP® 200

- 6 emplacements disponibles à tout instant pour un diagnostic d'urgence en moins de 20 minutes.
- Un menu de tests étendu.
- 75µL de sang total (EDTA).
- Carte lot de calibration automatisé.

Lot 7 : Skyla® HB1

- Large choix de panels contenant jusqu'à 15 paramètres simultanés en 15 minutes.
- 200µL de sang total (Héparine), sérum/plasma.
- Calibration et contrôles automatisés.

Lot 8 : Celltac α

- NFS 3 DIFF en 60 secondes.
- Prélèvement capillaire (10µL) adapté à la néonatalogie, pédiatrie, gériatrie.
- Mode tube ouvert/fermé pour une prévention des AES.



Nous rejoindre

Vous êtes adhérent UniHA ?

Ce marché est accessible à n'importe quel moment par le biais de la centrale d'achat UniHA, en demandant une convention de mise à disposition du marché à centraleachat@uniha.org

Vous souhaitez adhérer à UniHA ?

Contactez le service Relations Etablissements à contact@uniha.org ou par téléphone au 04 86 80 04 78.



Informations auprès de la filière Biologie située au CHU de Poitiers



COORDONNATEUR : Michel SOREL michel.sorel@chu-poitiers.fr

ACHETEUR : Stephan MARQUETEAU - Tél. 06 08 02 96 06

stephan.marqueteau@uniha.org

ASSISTANT ACHAT : Pierre TROMAS - Tél. 05 49 44 43 32

pierre.tromas.uniha@chu-poitiers.fr





FICHE MARCHÉS

SEGMENT : BIOLOGIE DÉLOCALISÉE

DISPOSITIFS MÉDICAUX DE DIAGNOSTIC IN VITRO

DMDIV_2020 Tests Rapides

Tests diagnostic rapides, tests rapides d'orientation de diagnostic et contrôles ultime pré-transfusionnels.

Gains estimés

29%

en moyenne

Titulaires

- ABBOTT DIAGNOSTICS
- ABBOTT DIABETE
- AXIMED
- BN SANTE
- DIAGAST
- ELITECH MICROBIO
- NOVA BIOMEDICAL
- ORGENTEC
- ROCHE DIABETE CARE
- ROCHE DIAGNOSCTICS
- SERVIBIO
- SIEMENS
- TODA PHARMA

Moyens d'accès



GROUPEMENT DE COMMANDE



CENTRALE D'ACHAT

Durée du marché



4 ans

Janvier 2021 à décembre 2024



MARCHÉ ACTIF

Descriptif du marché

Le renouvellement de la procédure du segment biologie délocalisée « Dispositifs médicaux de diagnostic in vitro » répond à des besoins importants en milieu hospitalier.

L'allotissement a été étoffé pour répondre à la demande en lien avec l'actualité COVID.

La procédure intègre désormais les tests : VIH, Angine, Grippe, les cartes CUPT.

Les lots 14 et 15 sont multi-attributaires en cascade. Si le titulaire rang 1 n'est pas en capacité de livrer, le titulaire du rang suivant est sollicité.

Périmètre :

- Fourniture des bandelettes, électrodes, tests, réactifs et des solutions de contrôle associées.
- Mise à disposition de lecteurs (piles et accessoires associés) incluant la maintenance.
- Déploiement des dispositifs dans les services.
- Formation et le suivi des opérateurs.



Les points forts

- Extension du périmètre d'achat : ajout des tests angine, grippe, Covid et CUPT.
- Allotissement adapté aux besoins : lecture visuelle du test ou avec lecteur mis à disposition.
- De nombreux fournisseurs se sont positionnés sur cette procédure, induisant une forte baisse des coûts globaux.



Des experts hospitaliers

Groupe experts constitué de biologistes, d'ingénieurs biomédicaux, de pharmaciens et d'acheteurs des établissements de : Nancy, Lyon, Grenoble et Poitiers.



Descriptif des lots & titulaires

Marché # 2091141_ABBOTT DIABETE

Lot 17 : Test capillaire d'évaluation de la glycémie et de la cétonémie avec mise à disposition de lecteurs mixtes => **Lecteurs FreeStyle Optium Neo H**

Marché # 2091142_ABBOTT RAPID DIAGNOSTICS

- Lot 8 : Test capillaire de détection de l'état immunitaire vis-à-vis du tétanos => **SD Bioline Tétanos.**
- Lot 13 : TROD de l'infection par les virus de l'immunodéficience humaine => **Determine HIV 1/2.**

Marché # 2091143_AXIMED

Lot 12 : TROD de l'hépatite C (VHC) => **DIAQUICK HCV Plus WB.**

Marché # 2091144_BN SANTE

Lot 15 **RANG 2** : TROD sérologique (pas EBM) Covid-19 avec accessoires de prélèvement et solution de contrôle.

Marché # 2091145_DIAGAST

Lot 16 : CUPT => **AB TEST CARD & MULTIPOCHE.**

Marché # 2091146_ELITECH MICROBIO

Lot 3 : Test urinaire 10 paramètres à lecture visuelle (protéinurie...).

Marché # 2091147_NOVA BIOMEDICAL

Lot 2 : Test capillaire d'évaluation de la cétonémie avec mise à disposition de lecteurs => **Lecteur NovaPRO.**

Marché # 2091148_ORGENTEC

Lot 15 **RANG 1** : TROD sérologique (pas EBM) Covid-19 avec accessoires de prélèvement et solution de contrôle => **Standard Q-COVID-19 IgM IgG Combo.**

Marché # 2091150_ROCHE DIAGNOSTICS

Lot 4 : Test urinaire 10 paramètres à lecture visuelle (protéinurie...) avec MAD de lecteurs => **Lecteur Urisys 1100.**

Marché # 2091149_ROCHE DIABETE CARE

Lot 1 : Test capillaire d'évaluation de la glycémie avec mise à disposition de lecteurs => **Lecteurs non connectés Accu-Chek® Guide & lecteurs connectés Accu-Chek® Inform II.**

Marché # 2091151_SIEMENS

Lot 14 **RANG 1** : TDR sérologique (EBM) Covid-19 => **Test rapide IgG IgM COVID 19.**

Marché # 2091152_TODA PHARMA

- Lot 5 : Test vaginal de rupture prématurée des membranes fœtales par mesure du Ph.
- Lot 6 : Test vaginal de rupture prématurée des membranes fœtales par mesure immunochromatographique.
- Lot 7 : Test vaginal de rupture prématurée des membranes fœtales par mesure immunochromatographique avec mise à disposition de lecteurs => **Lecteur Toda Reader Diag.**
- Lot 10 : Tests oro-pharyngé d'orientation diagnostique de la grippe => **Toda Infludiag.**
- Lot 11 : TROD oro-pharyngé des angines à streptocoque du groupe A => **Toda Strepdiag.**
- Lot 14 **RANG 3** : TDR sérologique (EBM) Covid-19.
- Lot 15 **RANG 3** : TROD sérologique (pas EBM) Covid-19 avec accessoires de prélèvement et solution de contrôle.

Marché # 2091153_SERVIBIO

- Lot 9 : Test capillaire de détection de l'état immunitaire vis-à-vis du tétanos avec mise à disposition de lecteurs => **Lecteurs Easy Reader +.**



Nous rejoindre

Vous êtes adhérent UniHA ?

Ce marché est accessible à n'importe quel moment par le biais de la centrale d'achat UniHA, en demandant une convention de mise à disposition du marché à centraleachat@uniha.org

Vous souhaitez adhérer à UniHA ?

Contactez le service Relations Etablissements à contact@uniha.org ou par téléphone au 04 86 80 04 78.



Informations auprès de la filière Biologie



COORDONNATEUR : Michel SOREL michel.sorel@chu-poitiers.fr

ACHETEURS : Stéphan MARQUETEAU - 06 08 02 96 06

stephan.marqueteau@uniha.org

Et Pierre TROMAS - 06 26 74 38 08

pierre.tromas.uniha@chu-poitiers.fr

ASSISTANTE ACHAT : Charline CANDONI - Tél. 05 49 44 44 69

charline.candoni@uniha.org



LUMIRADX

Fourniture de la solution LumiraDx avec automate, consommables et prestation de service.



Titulaire

LumiraDX



Moyen d'accès



CENTRALE D'ACHAT

Durée du marché



1 an

 Septembre 2021 à septembre 2022
 Renouvelable 3 fois


MARCHÉ ACTIF

Descriptif du marché

Marché d'innovation technologique : l'automate « Platform » proposé par LumiraDx est novateur et en cours de déploiement sur le territoire Français auprès des établissements hospitaliers publics : déjà 15 000 installés en Europe.

Marché monopole sous exclusivité technique ayant pour périmètre :

- L'instrument LumiraDx en achat et en location.
- Les consommables associés à l'automate Platform LumiraDx.
- Les prestations des services associées à LumiraDx.

L'automate propose une interface intuitive et entièrement tactile qui permet d'obtenir des résultats en quelques minutes que ce soit au plus près des patients, en laboratoires décentralisés ou en dehors des hôpitaux lorsque cela est nécessaire : dépistage COVID, SAMU, Ehpad...

Une simple goutte de sang ou d'échantillons suffisent pour obtenir un résultat rapide !



Les points forts

- Innovation technologique : microfluidique et électromagnétique.
- Un seul instrument, plusieurs principes de mesures.
- Paramètres déjà disponibles ou à venir* :
 - Tests Covid Ag et Ac
 - Maladies infectieuses : Covid+Grippe*, Covid+Vrs*
 - Pathologies cardiaques : D-Dimères, INR, Troponine us*, Bnp*...
 - Diabète : Glycémie*, HbA1c*
 - ...
- Compact : 1,1kg
- Fonctionne sur secteur ou batterie pour être transporté.
- Résultats fiables en quelques minutes, transférables au LIS/SIH.



Des experts hospitaliers

Travail conduit en collaboration technique et médicale avec le CHU de POITIERS.

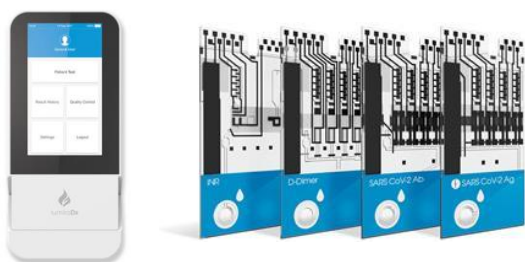


Descriptif

Le marché n'est pas alloti.

Qu'est-ce que l'automate Platform LumiraDx ?

- Automate compact portable.
- Technologies microfluidique et électromagnétique pour des performances de laboratoire.
- Principe de mesure disponibles et à venir :
 - Immunofluorescence
 - Cinétique
 - Electrochimie
 - Enzymatique
 - Electrolytes



Comment fonctionne l'automate Platform LumiraDx ?

- Facile ! Les instructions de manipulation pas-à-pas sont proposées en vidéo sur l'écran couleur tactile.
- A partir d'une goutte de sang, plasma ou sérum, ou d'une goutte de solution d'échantillon biologique.
- Administrable à distance sur LumiraDx App Connect.
- Interfacé au SIL, SIH, Middleware EBMD.



Informations auprès de la filière Biologie :



COORDONATEUR : Michel SOREL - michel.sorel@chu-poitiers.fr

ACHETEUR REFERENT DU DOSSIER : Pierre TROMAS

Tél. 06 26 74 38 08 - pierre.tromas.uniha@chu-poitiers.fr

ACHETEUR : Stéphan MARQUETEAU

Tél : 06 08 02 96 06 - stephan.marqueteau@uniha.org

ASSISTANTE ACHATS : Charline CANDONI

Tél. 05 49 44 44 69 - charline.candoni@uniha.org



Bon usage

- Performances comparables aux automates de laboratoire.
- Portefeuille de tests grandissant : bientôt plus de 30 tests disponibles sur une seule plateforme.
- Un seul automate conçu pour rationaliser le parc EBMD.
- Micro volumes d'échantillons.
- Conservation des cartes microfluidiques à température ambiante.

Bon à savoir !

Le test SARS-CoV-2 Ag LumiraDx est le seul test antigénique disponible pour dépister les patients à faible charge virale jusqu'à Ct<33, proche du seuil de contagiosité.

Plus proche donc des performances des kits PCR que des tests bandelettes.

Nous rejoindre

Vous êtes adhérent UniHA et l'établissement du GHT a adhéré au groupement de commandes ? Ce marché est accessible à n'importe quel moment par le biais de la centrale d'achat UniHA, en demandant une convention de mise à disposition du marché dans l'espace adhérents UniHA.

Vous souhaitez adhérer à UniHA ? Contactez le service Relations Etablissements à contact@uniha.org ou par téléphone au 04 86 80 04 78.



FICHE MARCHÉ 20S055 - M_1653

AGILENT

BIOLOGIE MOLÉCULAIRE

Automates, réactifs, consommables, maintenance pour automates AGILENT.

Périmètre du marché

- Fourniture d'automates
- Réactifs, consommables et maintenance pour automates

Titulaire

AGILENT TECHNOLOGIES



Moyens d'accès



GROUPEMENT DE COMMANDE



CENTRALE D'ACHAT

Durée du marché



4 ans

Août 2020 à août 2024



MARCHÉ ACTIF

Descriptif du marché

Dans ce marché, Agilent propose au personnel hospitalier des automates CGH-Array ou MagnisDx à l'achat, mais également les consommables et réactifs destinés à ces instruments, ainsi qu'au Bioanalyzer 2100 ou au système TapeStation.

Agilent propose également divers services de maintenance de façon à fournir une offre complète aux adhérents UniHA.

Ce marché couvre de nombreux besoins en biologie moléculaire :

- Solution d'électrophorèse automatisée pour le contrôle de la qualité des échantillons d'ADN et d'ARN.
- Système complet pour la préparation de bibliothèques NGS qui est entièrement automatisé.
- Solution intégrée d'analyse CGH-array : instruments, lames et réactifs.

Type de marché : Marché négocié sans publicité préalable ni mise en concurrence en application de l'article 42-3 de l'ordonnance et de l'article 30-I-3 B & et 30-I-3 C du décret.



Les points forts

- Solution complète de préparation des échantillons en amont du NGS.
- Analyses quantitatives et qualitatives des échantillons d'ADN, d'ARN et des protéines.
- Scanner de lames « CHG-array » en version certifiée CE-IVD (SureScan Dx).



Des experts hospitaliers

Marché conduit en collaboration technique et médicale avec les équipes du CHU de Poitiers.



Descriptif des gammes

BIOANALYSE

Dans cette gamme, Agilent propose les consommables et réactifs, ainsi que la maintenance pour les instruments TapeStation et Bioanalyzer 2100.

- **TapeStation** : cette station de micro-électrophorèse contrôle la qualité des acides nucléiques. La TapeStation 4200 permet de séparer, détecter et d'analyser les acides nucléiques des échantillons d'ADN et d'ARN.
- **Bioanalyzer 2100** : système unique de séparation, détection et analyse des acides nucléiques et des protéines. Outil de micro-fluidique, il permet un contrôle qualité pointu des échantillons.



CGH ARRAY

Agilent propose une solution complète (instrumentation et réactifs) d'analyse CGH-Array (Comparative Genomic Hybridization) :

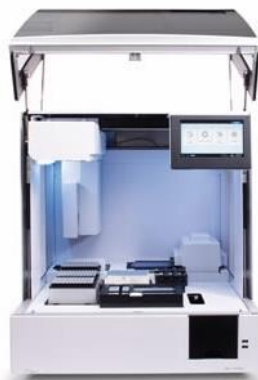
- **Scanner de lames microarrays SureScan** : autofocus dynamique, calibration automatique des lasers, ajustement linéaire du Photomultiplicateur (PMT), carrousel de 24 lames...
- **Accessoires, kits et consommables associés** : chambre à hybridations dynamiques, kits de marquage « SureTag », puces, logiciel d'analyse...



ENRICHISSEMENT DE CIBLE POUR LE NGS

Solution complète (instrumentation d'automatisation et réactifs) de préparation et d'enrichissement de banques d'ADN en amont du séquençage haut-débit.

- **Magnis** : automate de préparation de banque par capture SureSelect. Premier système CE-IVD pour la préparation de librairie de séquençage NGS basée sur l'hybridation de capture SureSelect XTMS. Complète autonomie et traçabilité.
- **Réactifs et consommables** : solutions SureSelect et HaloPlex, protocoles disponibles avec codes-barres moléculaires pour étiqueter les fragments capturés, exome et panels...



Bon usage

Maintenance préventive ou contrat de maintenance :

- Sur TapeStation 2200, 4200 et 4150
- Sur Bioanalyzer 2100
- Sur scanner microarray et SureScan Dx microarray
- Sur Magnis, Bravo Workstation, 240 FS AA, CARY-50, MP AES 4210



Nous rejoindre

Vous êtes adhérent UniHA ?
Ce marché est accessible à n'importe quel moment par le biais de la centrale d'achat UniHA, en demandant une convention de mise à disposition du marché dans l'espace adhérents UniHA.

Vous souhaitez adhérer à UniHA ?
Contactez le service Relations Etablissements à contact@uniha.org ou par téléphone au 04 86 80 04 78



Informations auprès de la filière biologie :

COORDONATEUR : Michel SOREL - michel.sorel@chu-poitiers.fr

ACHETEUR Référent : Pierre TROMAS

pierre.tromas.uniha@chu-poitiers.fr - Tél. 06 26 74 38 08

ACHETEUR : Stéphan MARQUETEAU

stephan.marqueteau@uniha.org - Tél. : 06 08 02 96 06

ASSISTANTE ACHATS : Charline CANDONI - Tél. 05 49 44 44 69 - charline.candoni@uniha.org



FICHE MARCHÉS : 219121
SEGMENT : BIOLOGIE MOLÉCULAIRE

CEPHEID

DIAGNOSTIC MOLÉCULAIRE

Fourniture de consommables et réactifs pour automates CEPHEID en mode de facturation coût coffret.

Gains estimés

12%

Titulaire

CEPHEID



Moyens d'accès



GROUPEMENT DE COMMANDE



CENTRALE D'ACHAT

Durée du marché



1 an

Septembre 2021 à septembre 2022
Renouvelable 3 fois



MARCHÉ ACTIF

Descriptif du marché

Le marché s'adresse aux établissements propriétaires ou locataires d'un automate de marque CEPHEID, gamme GeneXpert®.

Cepheid, société leader dans le marché du diagnostic moléculaire, consacre son activité à l'amélioration de la santé par le développement, la fabrication et la commercialisation de systèmes et de tests PCR en temps réel, à la demande, simples, rapides et précis aussi bien pour le laboratoire que pour la biologie délocalisée.

Cepheid propose 31 tests Xpert® CE-IVD, réalisables à ce jour dans divers domaines tels que les infections nosocomiales, les maladies respiratoires, les maladies infectieuses critiques, l'oncologie / génétique, la virologie, la santé sexuelle et la santé de la femme.



Les points forts

- Réduction significative des délais de rendu de résultats et des coûts de fonctionnement.
- Evite les contaminations croisées.
- Démocratisation de la biologie moléculaire, pas de locaux dédiés et pas de compétences spécialisées.
- Orientation vers le bon traitement, lutte contre la résistance aux antibiotiques.
- Traçabilité des données, maintenance réduite, facilité d'utilisation.



Des experts hospitaliers

Travail conduit en collaboration technique et médicale avec le CHU de Poitiers.



Descriptif

L'accord cadre n'est pas alloti.

Les tests disponibles dans cette procédure sont répartis en diverses gammes telles que :

- Les infections associées aux soins
- Les maladies infectieuses
- Les IST et santé de la femme
- La virologie
- L'oncologie
- Les dispositifs de prélèvement



Bon usage

- 24h/24h - 7j/7 des résultats partout et à la demande dès que nécessaire.
- Une solution adaptable et évolutive : de 1 test par jour et jusqu'à + de 2 000* tests par jour.

* Étude interne de Cepheid basée sur les résultats de tests en 30 mn



Informations auprès de la filière Biologie :



COORDONATEUR : Michel SOREL - michel.sorel@chu-poitiers.fr

ACHETEUR REFERENT DU DOSSIER : Stéphan MARQUETEAU

Tél. 06 08 02 96 06 - stephan.marqueteau@uniha.org

ACHETEUR : Pierre TROMAS

Tél. 06 26 74 38 08 - pierre.tromas.uniha@chu-poitiers.fr

ASSISTANTE ACHATS : Charline CANDONI

Tél. 05 49 44 44 69 - charline.candoni@uniha.org



Exemple

Exemple de mise en place d'un test dans un automate GeneXpert® Cepheid :



La performance en seulement 3 étapes simples :

- 1 - prélèvement de l'échantillon
- 2 - transfert de l'échantillon dans la cartouche
- 3 - insertion de la cartouche pour lancer le test



Nous rejoindre

Vous êtes adhérent UniHA et l'établissement du GHT a adhéré au groupement de commandes ?
Ce marché est accessible à n'importe quel moment par le biais de la centrale d'achat UniHA, en demandant une convention de mise à disposition du marché dans l'espace adhérents UniHA.

Vous souhaitez adhérer à UniHA ?
Contactez le service Relations Etablissements à contact@uniha.org ou par téléphone au 04 86 80 04 78.

BRUKER

Fourniture de réactifs et maintenance pour les instruments Bruker.

Descriptif de la procédure

MARCHÉ ACTIF

Avec un parc global de 350 machines installées, les solutions Bruker sont présentes dans 80% des établissements hospitaliers.

Pour assurer le fonctionnement, le marché propose des réactifs de bactériologie et deux contrats de maintenance « Complete 48 » ou « Essential » pour les principales solutions :

- MALDI BIOTYPER
- IR BIOTYPER
- MBT GALAXY
- MBT PILOT

Les solutions de Bruker permettent aux scientifiques d'explorer la vie et les matières aux niveaux moléculaires, cellulaires et microscopiques.

Avec Bruker, vous accédez à des systèmes haute performance pour la biologie cellulaire, l'imagerie préclinique, la phénomique clinique, la recherche protéomique, la microbiologie clinique et la recherche en pathologie moléculaire.

Titulaire

BRUKER



Moyens d'accès

GROUPEMENT
DE COMMANDES

CENTRALE D'ACHAT



Les points forts

- Large choix de consommables.
- Offre globale pour la maintenance.

Durée du marché



4 ans

Septembre 2023 à septembre 2027



Des experts hospitaliers

Ce marché a été créé directement par les acheteurs hospitaliers de la filière Biologie d'UniHA au CHU de Poitiers.





Descriptif

Réactifs de bactériologie :

- Gamme MALDI BIOTYPER
- Gamme IR BIOTYPER

Maintenance :

- Contrat Complete 48 pour MALDI BIOTYPER
- Contrat Complete 48 pour IR BIOTYPER
- Contrat Complete 48 pour MBT GALAXY
- Contrat Complete 48 pour MBT PILOT
- Contrat Essential pour MALDI BIOTYPER
- Contrat Essential pour IR BIOTYPER
- Contrat Essential pour MBT GALAXY



Bon usage

Les automates ne sont pas proposés dans cette procédure. Seuls les réactifs et la maintenance liés aux instruments BRUKER sont disponibles.

Pour être éligible à ce marché de fonctionnement, le matériel doit être en propriété. Les solutions en mise à disposition (MAD) ne sont pas éligibles.



Nous rejoindre

Vous êtes adhérent UniHA ?
Ce marché est accessible à n'importe quel moment en demandant une convention de mise à disposition en ligne via l'outil de la centrale d'achat accessible dans l'espace adhérents.

Vous souhaitez adhérer à UniHA ?
Contactez le service Relations Etablissements à contact@uniha.org ou par téléphone au 04 86 80 04 78.



Informations auprès de la filière Biologie :

ACHETEUR REFERENT DU DOSSIER :

Stéphan MARQUETEAU - stephan.marqueteau@uniha.org - 06 08 02 96 06

ASSISTANTES ACHATS :

Laura COUSSEAU - laura.cousseau@uniha.org - 06 34 09 79 81

Stéphanie SKRIDLA - stephanie.skridla@uniha.org - 06 27 26 84 19



FICHE MARCHÉ
Biologie moléculaire
M_1456 - 199106

ELITECH

Fourniture
d'automates,
consommables,
réactifs et
maintenance.

Titulaire

ELITECH

Contact : p.petit@elitechgroup.com



Moyens d'accès



GROUPEMENT DE
COMMANDE



CENTRALE D'ACHAT

Durée du marché



4 ans

Avril 2019 à avril 2023



MARCHÉ ACTIF

Descriptif du marché

Le Groupe ELITech, fabricant et distributeur d'équipements et de réactifs de diagnostic in vitro est devenu en quelques années un acteur incontournable de la biologie médicale sur les devants de la scène nationale et internationale.

En rassemblant l'expertise de sociétés innovantes, le Groupe ELITech a su développer une offre unique, adaptée à une biologie de proximité pour des analyses de routine et des demandes spécialisées.

Avec une présence directe en Europe et aux Etats-Unis et un réseau de distributeurs actifs dans plus de 100 pays, le Groupe ELITech commercialise des instruments et réactifs de biologie moléculaire provenant de ses propres unités de fabrication ainsi que des produits achetés à des fournisseurs tiers.

Le marché est composé de 3 lots :

- Lot 1 : automate
- Lot 2 : consommable
- Lot 3 : maintenance



Les points forts

- Tests faciles à utiliser : interface utilisateur intuitive avec flux de travail guidé.
- Résultats rapides : des alertes à distance pour informer les praticiens que les résultats des tests sont disponibles.
- Réduction du risque d'erreurs pré-analytiques avec un temps de prise en main court et des flux de travail guidés.



Des experts hospitaliers

Travail conduit en collaboration technique et médicale avec le CHU de Poitiers.



Descriptif des lots

Lot 1 : Automates

- Sous lot 1 : Automate ePlex® NP - 3 positions.
- Sous lot 2 : Automate ePlex® 1T - 6 positions.
- Sous lot 3 : Extension de capacité automate ePlex® NP - 3 positions additionnelles.
- Sous lot 4 : Upgrade NP à 1 Tour.

Lot 2 : Consommables

- Sous lot 1 : kit Respiratoire de 12 cartouches.
- Sous lot 2 : kit BCID Gram Négatif de 12 cartouches.
- Sous lot 3 : kit BCID Gram Positif de 12 cartouches.
- Sous lot 4 : kit BCID Fongique de 12 cartouches.

Lot 3 : Maintenance

- Sous lot 1 : Maintenance 12 mois automate ePlex® NP avec accès à distance.
- Sous lot 2 : Maintenance 12 mois automate ePlex® 1T avec accès à distance.



ePlex



Caractéristiques des automates

Automate ePlex® NP - 3 positions 1

- 3 baies de test.
- 36 échantillons réalisés par jour.
- SIL bidirectionnel pour automatiser et accélérer la saisie des commandes et le reporting des résultats.
- Rapports épidémiologiques.
- Assistance et accès 24h/24 et 7j/7.

Automate ePlex® 1T - 6 positions 2

- 6 baies de test.
- 72 échantillons réalisés par jour.
- SIL bidirectionnel pour automatiser et accélérer la saisie des commandes et le reporting des résultats.
- Rapports épidémiologiques.
- Assistance et accès 24h/24 et 7j/7.



Nous rejoindre

Vous êtes adhérent UniHA ?
Ce marché est accessible à n'importe quel moment par le biais de la centrale d'achat UniHA, en demandant une convention de mise à disposition du marché dans l'espace adhérents UniHA.

Vous souhaitez adhérer à UniHA ?
Contactez le service Relations Etablissements à contact@uniha.org ou par téléphone au 04 86 80 04 78



Informations auprès de la filière Biologie :



COORDONATEUR : Michel SOREL - michel.sorel@chu-poitiers.fr
 ACHETEUR REFERENT DU DOSSIER : Pierre TROMAS
pierre.tromas.uniha@chu-poitiers.fr - Tél. 06 26 74 38 08
 ACHETEUR : Stéphane MARQUETEAU
stephan.marqueteau@uniha.org - Tél : 06 08 02 96 06
 ASSISTANTE ACHATS : Charline CANDONI
charline.candoni@uniha.org - Tél. 05 49 44 44 69





MARCHÉ ACTIF

HAMILTON

Fourniture
d'automates,
consommables,
logiciels,
prestations de
services

Descriptif du marché

A travers ce marché, la société Hamilton met à disposition des établissements de santé une solution automatisée de préparation des échantillons (aliquotage tube à plaque) en amont de l'extraction des acides nucléiques, tout en assurant une traçabilité complète (suivi du pipetage et lecture de codes à barres) et une protection contre les contaminations par l'association d'un ensemble de technologies brevetées.

Périmètre du marché :

- Automates (Starlet 4 ou 8 canaux)
- Consommables
- Logiciels
- Prestations de services

Titulaire

HAMILTON




Les points forts

- Isolation rapide des acides nucléiques de haute qualité.
- Configuration qui s'adapte aux besoins des laboratoires.
- Le PCR Prep STARlet complète le traitement des échantillons d'ARN pathogène pour l'analyse qPCR en aval.

Moyens d'accès



GROUPEMENT DE
COMMANDE



CENTRALE D'ACHAT

Durée du marché



4 ans

Avril 2020 à avril 2024



Des experts hospitaliers

Ce sujet a été traité directement par les acheteurs hospitaliers de la filière Biologie du CHU de Poitiers.



Descriptif

Le marché n'est pas alloti.

Il est composé :

Automates :

- Automate STARlet 4
- Automate STARlet 8
- PCR Prep STARlet

Consommables :

- Cônes CO-RE avec Filtre (High Vol. ; Std. Vol. ou Low Vol.)

Logiciels :

- Logiciel VENUS

Prestations de maintenances :

- Contrat de maintenance Premium Plus
- Contrat de maintenance Core



Bon usage

- Contrôle anti-gouttelettes (ADC) pour réduire le risque de contamination.
- Pipetage par déplacement d'air : exactitude, précision et reproductibilité de mesure supérieures, sans génération d'aérosols lors de la prise et de l'éjection de la pointe.
- Le PCR Prep STARlet automatise la préparation d'échantillons pré-PCR à haut débit d'échantillons biologiques et est particulièrement bien adapté à la détection du SRAS-CoV-2. Le système automatisé mains libres réduit le risque d'exposition de l'utilisateur tout en fournissant des résultats très fiables à des fins de recherche ou de diagnostic.



Nous rejoindre

Vous êtes adhérent UniHA ?
Ce marché est accessible à n'importe quel moment par le biais de la centrale d'achat UniHA, en demandant une convention de mise à disposition du marché dans l'espace adhérents UniHA.

Vous souhaitez adhérer à UniHA ?
Contactez le service Relations Etablissements à contact@uniha.org ou par téléphone au 04 86 80 04 78



Informations auprès de la filière Biologie :

COORDONATEUR : Michel SOREL - michel.sorel@chu-poitiers.fr
ACHETEUR REFERENT DU DOSSIER : Pierre TROMAS - Tél. 06 26 74 38 08
pierre.tromas.uniha@chu-poitiers.fr
ACHETEUR : Stéphan MARQUETEAU - Tél : 06 08 02 96 06
stephan.marqueteau@uniha.org
ASSISTANTE ACHATS : Charline CANDONI - Tél. 05 49 44 44 69
charline.candoni@uniha.org



HOLOGIC

Fourniture
d'automates,
consommables,
réactifs et
services.

Coût évité

6,4%
sur 4 ans

Titulaire

HOLOGIC



Moyens d'accès



GROUPEMENT DE
COMMANDES



CENTRALE D'ACHAT

Durée du marché



4 ans

Septembre 2022
à septembre 2026



MARCHÉ ACTIF

Descriptif du marché

Hologic se positionne en tant que société leader dans les domaines du diagnostic et de la santé. La société a pour objectif de garantir à ses clients des résultats fiables au moyen d'une technologie de pointe.

Par leur précision scientifique, les solutions de diagnostic d'Hologic favorisent une détection précoce et fiable des pathogènes pour assurer la mise en place des meilleurs traitements disponibles pour les patients en réponse aux besoins des professionnels de santé.

Le marché n'est pas alloti et a pour périmètre :

- Des automates en achat, location ou en MAD.
- Des réactifs et consommables.
- Des services associés.

Les points forts

- Société fiable et leader dans son domaine.
- Système Panther entièrement automatisé.
- Le système Panther® sert de base à l'automatisation. Possibilité d'ajouter divers modules : Panther Fusion®, Panther® Plus.

Des experts hospitaliers

Ce sujet a été traité directement par les acheteurs hospitaliers de la filière Biologie du CHU de Poitiers.



Descriptif

Système PANTHER

- Entièrement automatisé
- Possibilité de charger des échantillons à n'importe quel moment
- Temps optimisé
- Plusieurs tests possibles à partir du même échantillon patient



Système PANTHER FUSION

- Ajout de performances
- Possibilité de charger jusqu'à 32 kits de réactifs de dosage
- Débit d'échantillons jusqu'à 500 tests en 8 heures



Système PANTHER PLUS

- Accroît la capacité, l'autonomie et le rendement par 24 heures.
- Gestion des flux et déchets en continu



Système TOMCAT

- Facilite l'ensemble du processus pré-analytique
- Validation des code-barres
- Homogénéisation
- Débouchage/Rebouchage des flacons/tubes
- Aliquotage
- Mise en rack des tubes secondaires pour des tests moléculaires



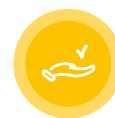
Système NOVODIAG

- Solution automatisée « sample-in, result-out »
- Combine PCR et microarray pour des tests ciblés et highplex
- Possibilité de tester jusqu'à 16 échantillons simultanément



Système THINPREP 5000

- Validé sur flacon ThinPrep® Pap, Non-Gyn, et UroCyte®
- Débouchage/rebouchage automatique
- Traçabilité



Bon usage

Pour obtenir un automate :

Trois solutions d'acquisition s'offrent à vous :

- Achat simple
- MAD
- Location

Prestations de service :

- Contrats de service tous risques
- Contrats de maintenances préventives
- Offres de prix à l'attachement



Nous rejoindre

Vous êtes adhérent UniHA ?

Ce marché est accessible à n'importe quel moment par le biais de la centrale d'achat UniHA, en demandant une convention de mise à disposition du marché à centraleachat@uniha.org

Vous souhaitez adhérer à UniHA ?

Contactez le service Relations Etablissements à contact@uniha.org ou par téléphone au 04 86 80 04 78.



Informations auprès de la filière Biologie :

COORDONATEUR : Michel SOREL - michel.sorel@chu-poitiers.fr

ACHETEUR REFERENT DU DOSSIER : Pierre TROMAS

Tél. 06 26 74 38 08 - pierre.tromas.uniha@chu-poitiers.fr

ACHETEUR : Stéphan MARQUETEAU

Tél. : 06 08 02 96 06 - stephan.marqueteau@uniha.org

ASSISTANT ACHATS : Laura COUSSEAU

Tél. : 06.34.09.79.81 - laura.cousseau@uniha.org





FICHE MARCHÉS : 209467
SEGMENT : BIOLOGIE MOLECULAIRE

ILLUMINA

Système de Séquençage Haut Débit (NGS) : consommables, réactifs, accessoires & prestations de services pour les automates Illumina.

Gains estimés

2,3%

Titulaire

ILLUMINA

illumina®

Moyens d'accès



GROUPEMENT DE COMMANDE



CENTRALE D'ACHAT

Durée du marché



4 ans

Août 2020 à août 2024

Descriptif du marché

Illumina et UniHA ont décidé de renouveler leur partenariat en proposant, cette fois encore, un marché monopole dans le domaine du séquençage haut débit, du microarray.

Périmètre du marché :

Ce marché a pour but de proposer les réactifs et des consommables exclusifs et une prestation de maintenance forfaitaire pour les différents systèmes de la gamme Illumina.

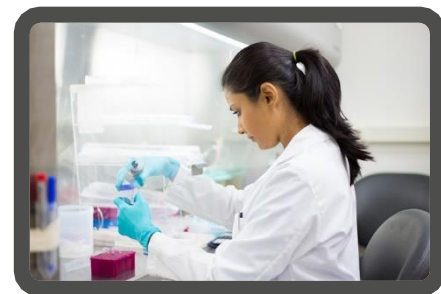
Type de marché :

Marché négocié sans publicité préalable ni mise en concurrence en application des articles L2122-1 et R2122-3 du code de la commande publique.



Les points forts

- Technologie de référence.
- Haute précision, résultats rapides.
- Performances fiables.
- Solution simple et évolutive.



Des experts hospitaliers

Ce sujet a été traité directement par les acheteurs hospitaliers de la filière Biologie du CHU de Poitiers.



Description des lots

Lot 1 : Réactifs, consommables et accessoires

Lot 2 : Maintenance

Lot 3 : Mise à disposition d'une solution automatisée VeriSeq v2.0 (CE IVD) pour les seuls clients NIPT-16 (version RUO)



De la préparation de bibliothèques aux réactifs de séquençage

La solution comprend :

- Une large gamme de réactifs et consommables adaptés à la gamme de tous les instruments Illumina : du iSeq100 au NovaSeq 6000
- Des réactifs pour la préparation des bibliothèques à partir d'ADN ou ARN pour plusieurs applications : le séquençage de génomes entiers (virus, bactéries et humains), d'exomes humains ou de panels plus ciblés ainsi que l'analyse du transcriptome ou de l'ARN Total dans les domaines de la génétique et l'oncologie.
- Des solutions pour l'analyse cytogénétique et épigénétique notamment sur les séquenceurs NGS de type NextSeq500, 550 ou 550Dx.
- Une solution DPNI CE IVD : VeriSeq Solution NIPT v2
 - le serveur et les réactifs
 - Une option de mise à disposition pour les clients NIPT-16.



Bon usage

Une prestation de maintenance pour une large gamme de systèmes.



Nous rejoindre

Vous êtes adhérent UniHA ?
Ce marché est accessible à n'importe quel moment par le biais de la centrale d'achat UniHA, en demandant une convention de mise à disposition du marché dans l'espace adhérents UniHA.

Vous souhaitez adhérer à UniHA ?
Contactez le service Relations Etablissements à contact@uniha.org ou par téléphone au 04 86 80 04 78



Informations auprès de la filière Biologie :

COORDONATEUR : Michel SOREL - michel.sorel@chu-poitiers.fr

ACHETEUR REFERENT DU DOSSIER : Pierre TROMAS

pierre.tromas.uniha@chu-poitiers.fr - Tél. 06 26 74 38 08

ACHETEUR : Stéphan MARQUETEAU 06

stephan.marqueteau@uniha.org - Tél : 06 08 02 96 06

ASSISTANTE ACHATS : Charline CANDONI

charline.candoni@uniha.org - Tél. 05 49 44 44 69





FICHE MARCHÉS
Biologie moléculaire
M_2895

MYRIAD GENETICS

Équipez-vous de tests
EndoPredict® pour mieux
détecter le cancer du
sein.

Titulaire

MYRIAD GENETICS

Contact : pkorman@myriad.com

Myriad
genetics

Moyen d'accès



CENTRALE D'ACHAT

Durée du marché



4 ans

Août 2023 à juillet 2027



MARCHÉ ACTIF

Descriptif du marché

Choisissez le test EndoPredict®. Son objectif : aider les praticiens à déterminer le risque de récurrence du cancer du sein chez la femme. Il permet d'orienter les décisions thérapeutiques concernant la chimiothérapie. Ce marché couvre les consommables, les réactifs et les prestations de service du test.

Myriad Génétics, le leader des tests génétiques et médecine de précision. Myriad Genetics apporte des informations génétiques capitales et en permettant aux médecins de mieux détecter, traiter et prévenir la maladie.

Myriad conçoit et fournit des tests génétiques et génomiques qui déterminent le risque de développer une maladie, évaluent le risque de progression de la maladie et orientent les décisions thérapeutiques dans toutes les spécialités médicales où les connaissances génétiques essentielles peuvent améliorer de manière significative les soins aux patients et permettre l'accès aux traitements adéquats.



Les points forts

- **Précision** : une précision de pointe pour que vous puissiez avoir confiance en vos résultats.
- **Sécurité** : Myriad Genetics protège les informations personnelles.
- **Simplicité** : des résultats clairs et exploitables et une simplicité tout au long du processus



Des experts hospitaliers

Marché élaboré par les acheteurs de la filière biologie du CHU de Poitiers.



Descriptif

Lot unique : Fourniture de réactifs, consommables et prestations

EndoPredict est un test de nouvelle génération du cancer du sein précoce RE+, HER2-, N0 et N+ chez les femmes ménopausées ou non.

EndoPredict fournit un résultat individualisé de récurrence précoce et tardive pour chaque patiente en fonction de la biologie et de la pathologie de sa tumeur.

Le test pronostique du cancer du sein EndoPredict est un test génomique qui prédit le risque de récurrence du cancer du sein jusqu'à 15 ans.

Grâce à l'intégration de ces fonctionnalités spécifiques, EndoPredict prédit également de manière fiable un bénéfice absolu individualisé de la chimiothérapie pour vous aider à prendre les bonnes décisions de traitement pour chaque cas individuel de cancer du sein.

EndoPredict est un test de deuxième génération qui prend en compte plus de facteurs que les autres tests :



Mise à Disposition (MAD) : Analyseur QuantStudio 5 DX ThermoFisher

Mise à disposition d'un **analyseur** avec ordinateur portable et tous les accessoires fournis à partir de **108 tests commandés et livrés par année.**



Bon usage

La formation/validation clinique du centre pour la réalisation du test EndoPredict (non facturé) est intégrée à l'offre pour une meilleure prise en main de la technologie.

Toutes les références de consommables sont couvertes par le certificat d'exclusivité et sont constitutives du marquage CE IVD d'EndoPredict.



Nous rejoindre

Vous êtes adhérent UniHA ?
Ce marché est accessible à n'importe quel moment en demandant une convention de mise à disposition en ligne via l'outil de la centrale d'achat accessible dans l'espace adhérents.

Vous souhaitez adhérer à UniHA ?
Contactez le service Relations Etablissements à contact@uniha.org ou par téléphone au 04 86 80 04 78.



Informations auprès de la filière Biologie :



COORDONATEUR : Michel SOREL - michel.sorel@chu-poitiers.fr

ACHETEUR : Pierre TROMAS - pierre.tromas@uniha.org

ASSISTANTES ACHATS :

Laura COUSSEAU - laura.cousseau@uniha.org

Stéphanie SKRIDLA - stephanie.skridla@uniha.org





FICHE MARCHÉS : 219123
SEGMENT : GAZ DU SANG

RADIOMETER

Biologie d'urgence

Radiometer développe, fabrique et commercialise des solutions pour l'analyse des gaz du sang, les tests de dosages immunologiques et les systèmes de gestion informatiques connexes.

Titulaire

RADIOMETER



Moyens d'accès

GRUPEMENT DE
COMMANDE



CENTRALE D'ACHAT

Durée du marché



1 an

Octobre 2021 à octobre 2022
Renouvelable 3 fois



MARCHÉ ACTIF

Descriptif du marché

Forte de son succès, la société Radiometer, leader mondial sur le marché des analyses de biologie d'urgence voit son marché monopole renouvelé avec UniHA.

Par ailleurs, 43 établissements se sont positionnés dans le Groupement de Commande durant la phase de recensement ce qui montre l'engouement généré par cette procédure.

Ce marché a pour périmètre :

Les consommables et réactifs pour équipements RADIOMETER en lien avec un certificat d'exclusivité couvrant notamment les gammes suivantes :

- Gaz du sang (en coût coffret et en CPPR),
- Osmolalité,
- Seringue héparinée (SafePICO, PICO),
- Créatinine (en coût coffret et en CPPR),
- Contrôles Qualité,
- AQT,
- Capillaires.



Les points forts

- Nombreux consommables et réactifs adaptés aux besoins des laboratoires et aux automates dont ils disposent.



Des experts hospitaliers

Travail conduit en collaboration technique et médicale avec le CHU de Poitiers.



Descriptif

Le marché n'est pas alloti.

Les consommables et réactifs disponibles dans ce marché répondent à divers besoins selon le type d'analyses à réaliser mais également selon les automates dont ils disposent.

Radiometer est une société spécialisée dans les diagnostics de soins d'urgence et fournit des solutions délocalisées et connectées pour les laboratoires, les services de soins intensifs, réanimation, réanimation néonatale et urgences des hôpitaux.

Des consommables pour une solution complète et connectée

Des analyseurs de gaz du sang et d'immunodosage faciles à utiliser aux diverses seringues et à la connectivité entre l'analyseur et le laboratoire, la solution de biologie délocalisée Radiometer pour le service des urgences vous aide à prendre des décisions cliniques rapidement.



Info : les instruments AQT90 FLEX, ABL90 FLEX PLUS et le système AQURE mentionnés ci-dessus ne sont pas proposés dans le cadre du renouvellement de ce marché.



Bon usage

- Consommables et réactifs pouvant satisfaire de nombreux services au sein de l'établissement de soin :
 - Laboratoire
 - Unités de soins intensifs
 - Réanimation néonatale
 - Services d'urgences
 - ...
- Marché accessible aux **établissements propriétaires ou locataires des équipements**.
- Les modalités de facturation sont en Coût Patient Prescrit Rendu (CPPR) et coût coffret.



Nous rejoindre

Vous êtes adhérent UniHA ?

Ce marché est accessible à n'importe quel moment par le biais de la centrale d'achat UniHA, en demandant une convention de mise à disposition du marché à centraleachat@uniha.org

Vous souhaitez adhérer à UniHA ?

Contactez le service Relations Etablissements à contact@uniha.org ou par téléphone au 04 86 80 04 78.



Informations auprès de la filière Biologie :



COORDONATEUR : Michel SOREL - michel.sorel@chu-poitiers.fr
ACHETEUR REFERENT DU DOSSIER : Stéphan MARQUETEAU
Tél. 06 08 02 96 06 - stephan.marqueteau@uniha.org
ACHETEUR : Pierre TROMAS
Tél. 06 26 74 38 08 - pierre.tromas.uniha@chu-poitiers.fr
ASSISTANTE ACHATS : Charline CANDONI
Tél. 05 49 44 44 69 - charline.candoni@uniha.org





FICHE MARCHÉS : 219122 / M_1750
SEGMENT : GAZ DU SANG

WERFEN

Gaz du sang, Hémostase,
Thromboélastométrie,
Auto-immunité.

Werfen est le spécialiste et la
référence mondiale en
hémostase.

Il développe, fabrique et
commercialise des solutions
pour l'analyse des gaz du sang,
d'hémostase sur sang total et
de thromboélastométrie.

Titulaire

WERFEN

werfen

Moyens d'accès



GROUPEMENT DE
COMMANDE



CENTRALE D'ACHAT

Durée du marché



1 an

Octobre 2021 à octobre 2022
Renouvelable 3 fois



MARCHÉ ACTIF

Descriptif du marché

Ce marché est accessible aux établissements propriétaires ou locataires d'un automate de marque Werfen.

Grâce au succès qu'a remporté son précédent marché, Werfen et UniHA ont décidé de continuer à collaborer de façon à proposer ce nouveau marché en renouvellement de la procédure précédente.

Par ailleurs, **38 établissements** se sont positionnés dans le Groupement de Commande durant la phase de recensement, ce qui montre l'engouement généré par cette procédure.

Périmètre du marché :

Fourniture de consommables et réactifs pour automates Werfen en mode de facturation CPPR et coût coffret pour les adhérents UniHA hors DROM-COM : la distribution des établissements ultra-marins étant assurée par des agents locaux.

La gamme Bioflash (auto-immunité) est également disponible.



Les points forts

- Gamme complète de réactifs et consommables pour les automates.
- Spécialiste et leader mondial en hémostase.
- Solution unique dans la standardisation.
- Fiabilité des produits.



Des experts hospitaliers

Travail conduit initialement en collaboration technique et médicale avec le CHU de Poitiers.



Description des lots

Lot 1 : Gaz du sang

Réactifs et consommables destinés à une utilisation sur les gammes d'automates GEM Premier et Ilyte :

- Cartouche unique multiparamétrique iQM & Iqm2 : GEM3000, GEM3500, GEM4000, GEM5000
- Paramètres dédiés pour bilan standard d'Urgence
- Contrôles
- Capillaires héparinés
- Plateforme numérique GEMweb Plus



Cartouche GEM Premier 5000 iQM2

Lot 2 : Hémostase

Réactifs et consommables destinés à une utilisation sur les gammes d'automates :

- VerifyNow : 2 tests pour les anti-agrégants plaquettaires : aspirine et P2Y12
- Hemochron : tests ACT+ et ACT-LR pour le monitoring de l'anticoagulation par héparine et TP/INR, TCA pour une évaluation urgente de l'hémostase (surdosage AVK...)
- ACL TOP

Lot 3 : Thromboélastométrie

Réactifs et consommables destinés à une utilisation sur les automates de la gamme ROTEM.

2 types de cartouche sont disponibles permettant une application clinique en chirurgie cardiaque - traumatologie - greffe hépatique ou encore pour l'hémorragie du post-partum...

Lot 4 : Auto-immunité

Réactifs et consommables destinés à une utilisation sur les automates de la gamme BIOFLASH.



Vision du Groupe

“ Des solutions Werfen pour l'amélioration du parcours de soins du patient. ”



Bon usage

Partenariat Werfen, des équipes engagées à vos côtés :

- Département qualité :
 - Site web dédié à l'accréditation
 - Audit personnalisé sur site
 - Stage werfen-accred
- Département clinique :
 - Supports bibliographiques
 - Partenariat scientifique
- Personnel spécialisé :
 - Experts commercial et applicatif dédiés à chaque gamme
 - Equipe informatique



Nous rejoindre

Vous êtes adhérent UniHA ?

Ce marché est accessible à n'importe quel moment par le biais de la centrale d'achat UniHA, en demandant une convention de mise à disposition du marché dans l'espace adhérents UniHA.

Vous souhaitez adhérer à UniHA ?

Contactez le service Relations Etablissements à contact@uniha.org ou par téléphone au 04 86 80 04 78.



Informations auprès de la filière Biologie :

COORDONATEUR : Michel SOREL - michel.sorel@chu-poitiers.fr

ACHETEUR REFERENT DU DOSSIER : Stéphan MARQUETEAU

Tél. 06 08 02 96 06 - stephan.marqueteau@uniha.org

ACHETEUR : Pierre TROMAS

Tél. 06 26 74 38 08 - pierre.tromas.uniha@chu-poitiers.fr

ASSISTANTE ACHATS : Charline CANDONI

Tél. 05 49 44 44 69 - charline.candoni@uniha.org



IMMUNO- HÉMATOLOGIE

Métropole et DROM-COM

- 3 techniques,
- 4 cadences,
- 7 automates avec réactifs et services associés.

Gains estimés

38%

sur le lot 01

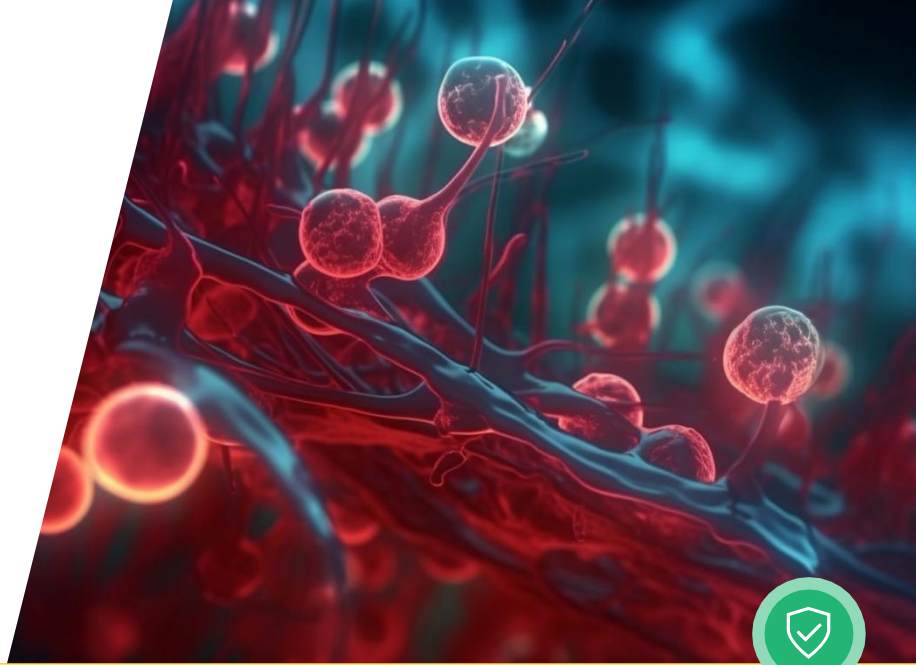
Titulaires

- GRIFOLS 
- IMMUCOR 
- DIAGAST 

Moyens d'accès

GROUPEMENT DE CENTRALE D'ACHAT
COMMANDES

Durée du marché

**4 ans + 7 ans**
Mars 2023 à février 2027

MARCHÉ ACTIF

Descriptif du marché

L'immuno-hématologie occupe une place fondamentale dans la prévention des accidents transfusionnels et le diagnostic et suivi des incompatibilités fœto-maternelles.

- Les dosages réalisés sont :
 - Phénotypage érythrocytaire Rhésus/Kell
 - Groupe sanguin ABO RHD
 - Recherches d'anticorps irréguliers
 - Test direct à l'antiglobuline
- Plusieurs techniques sont possibles :
 - Technique par **filtration**,
 - Technique par **microplaques**,
 - Technique par **microplaques desséchées**.



Les points forts

- **Liberté du montage financier** : les automates sont disponibles en achat ou en location-maintenance pour une durée de 48/60/72/84 mois.
- **Facturation en coût coffret** avec 5 tranches d'activité.
- **Automates GRIFOLS garantis 4 ans.**
- Les solutions concurrentielles (automates) peuvent être acquises pendant 4 ans. Sous réserves d'exclusivité « captive », les services et consommables pourront être achetés pendant 7 ans.



Des experts hospitaliers

Marché élaboré avec des hospitaliers du CH Draguignan et du CH Libourne.



Descriptif

Lot n° 1 : GRIFOLS

Solution d'immuno-hématologie technique par filtration

- **Wadiana®** : automate complet de paillasse petite cadence entièrement automatisé, conçu pour réaliser des tests de compatibilité pré-transfusionnels à l'aide de la technologie DG Gel card. L'instrument le plus compact pour les tests de pré-transfusion utilisant la technologie du gel.
- **Erytra Eflexis®** : Automate moyenne cadence adapté à l'organisation de votre laboratoire.
 - Adapté à de multiples configurations de laboratoire.
- **Erytra®** : Autonomie totale, grande capacité et cadence élevée.



Lot n° 2 : IMMUCOR

Solution d'immuno-hématologie technique par microplaques

- **Echo Lumena™** est un système entièrement automatisé permettant de réaliser des tests de routine en immuno-hématologie (groupe ABO-RH1, phénotypes RH-KEL1, recherche d'agglutinines irrégulières) et des tests plus spécialisés (identification d'agglutinines irrégulières sur plusieurs panels, tests de compatibilité...).
- **NEO Iris®** est l'instrument d'Immucor le plus productif et entièrement automatisé pour les banques de sang avec la cadence la plus élevée du marché pour le typage et le dépistage.



Lot n° 3 : DIAGAST

Solution d'immuno-hématologie technique par microplaques desséchées

- **QWALYS® 3 EVO** est le seul automate complet d'immuno-hématologie du marché à utiliser le principe de magnétisation des hématies, procédé permettant la suppression des étapes de lavage et de centrifugation.



Témoignage

“ Les réponses des fournisseurs sont correctes et complètes quel que soit le niveau d'équipement. La fiabilité de ces fournisseurs a été éprouvée depuis de nombreuses années tant au niveau des automates que des réactifs. ”

Dr. N. DUBOSC-MARCHENAY
Biologiste qualifié en hématologie et en sécurité transfusionnelle
CH Libourne



Nous rejoindre

Vous êtes adhérent UniHA ?
Ce marché est accessible à n'importe quel moment par le biais de la centrale d'achat UniHA, en demandant une convention de mise à disposition du marché dans l'espace adhérents UniHA.

Vous souhaitez adhérer à UniHA ?
Contactez le service Relations Etablissements à contact@uniha.org ou par téléphone au 04 86 80 04 78.



Informations auprès de la filière Biologie :



COORDONATEUR : Michel SOREL - michel.sorel@chu-poitiers.fr
ACHETEUR RÉFÉRENT DU DOSSIER : Stéphan MARQUETEAU
stephan.marqueteau@uniha.org - 06 08 02 96 06
ASSISTANTE ACHATS : Laura COUSSEAU
laura.cousseau@uniha.org - 06 34 09 79 81





FICHE MARCHÉS - 219119 / M_1749
SEGMENT : Hématologie et Cytologie

DIAGNOSTICA STAGO

Fourniture de réactifs et de consommables pour automates STAGO en mode de facturation coût coffret.

Gains estimés

2%
par an

Titulaire

STAGO



Moyens d'accès



GROUPEMENT DE
COMMANDE



CENTRALE D'ACHAT

Durée du marché



1 an

Septembre 2021 à septembre 2022
Renouvelable 3 fois



MARCHÉ ACTIF

Descriptif du marché

Ce marché s'adresse aux établissements propriétaires ou locataires d'un automate de marque DIAGNOSTICA STAGO.

STAGO, opérateur de premier plan dans les domaines de l'hémostase et de la thrombose, voit son marché renouvelé pour la seconde fois avec UniHA.

Périmètre du marché :

Réactifs et consommables pour équipements STAGO en lien avec un certificat d'exclusivité.

Réactifs, consommables, contrôles et calibrants pour l'hémostase de routine et les tests spécialisés.



Les points forts

- Fournisseur reconnu : plus de 1500 automates déployés dans l'Hexagone
- Marché stable, un seul avenant réalisé lors de la précédente procédure (4 ans).
- Réactifs et consommables compatibles avec de nombreux automates de la marque :
 - STA R et STA R Max séries
 - STA Compact et STA Compact Max séries
 - STA Satellite et STA Satellite Max séries
 - Start et Start Max
 - CAT
 - Genesia



Des experts hospitaliers

Ce marché a été créé directement par les acheteurs hospitaliers de la filière Biologie du CHU de Poitiers.

Descriptif

Le marché n'est pas alloti.

- Stago, à travers ce marché, propose de nombreux tests de routines et de tests spécialisés destinés aux professionnels avec notamment :

- Taux de Prothrombine
- Temps de Céphaline + Activateur
- Fibrinogène
- D-Dimères - FDP
- Temps de thrombine
- Facteurs exogènes
- Facteurs endogènes
- Antithrombine
- Héparine
- Protéine C, Protéine S,
- Réactifs lupus
- Réactifs VWF
- Réactifs auxiliaires
- Calibrateurs
- Contrôles
- Fibrinolyse
- Marqueurs d'activation
- Monomères de fibrine
- Plaquettes, Réactifs APC-R



- Disponibilité de toutes les références de l'EEQ Stago
 - Routine / D-Dimères / Anti Xa
 - DOAC Anti Xa / Dabigatran
 - Facteurs / Lupus / FM - FDP / Thrombophilie
- Intégration dans le référentiel de l'ensemble des produits de la gamme My Quality Solution dont l'ExpertCor : Plasmas humains congelés couvrant toute la zone physiopathologique adaptés aux comparaisons Inter-sites et Inter-instruments.



Bon usage

- 271 références de réactifs et consommables : Une très large gamme de réactifs pour diagnostiquer et suivre les troubles de l'Hémostase.
- Facturation au coût coffret.
- Produits captifs.
- Gamme étendue de réactifs liquides prêts à l'emploi et Pré calibrés grâce au système de détection viscosimétrique :
 - Praticabilité
 - Stabilités étendues
 - Performances analytiques
- Marchés particulièrement adaptés aux instruments de la **Génération Max** (non proposés dans ce renouvellement de marché).

STart Max



STA Satellite Max



STA Compact Max



STA R Max



STA R Max connecté



Nous rejoindre

Vous êtes adhérent UniHA ?

Ce marché est accessible à n'importe quel moment par le biais de la centrale d'achat UniHA, en demandant une convention de mise à disposition du marché dans l'espace adhérents UniHA.

Vous souhaitez adhérer à UniHA ?

Contactez le service Relations Etablissements à contact@uniha.org ou par téléphone au 04 86 80 04 78



Informations auprès de la filière Biologie :

COORDONATEUR : Michel SOREL - michel.sorel@chu-poitiers.fr

ACHETEUR REFERENT DU DOSSIER : Stéphan MARQUETEAU

Tél. 06 08 02 96 06 - stephan.marqueteau@uniha.org

ACHETEUR : Pierre TROMAS

Tél. 06 26 74 38 08 - pierre.tromas.uniha@chu-poitiers.fr

ASSISTANTE ACHATS : Charline CANDONI

Tél. 05 49 44 44 69 - charline.candoni@uniha.org

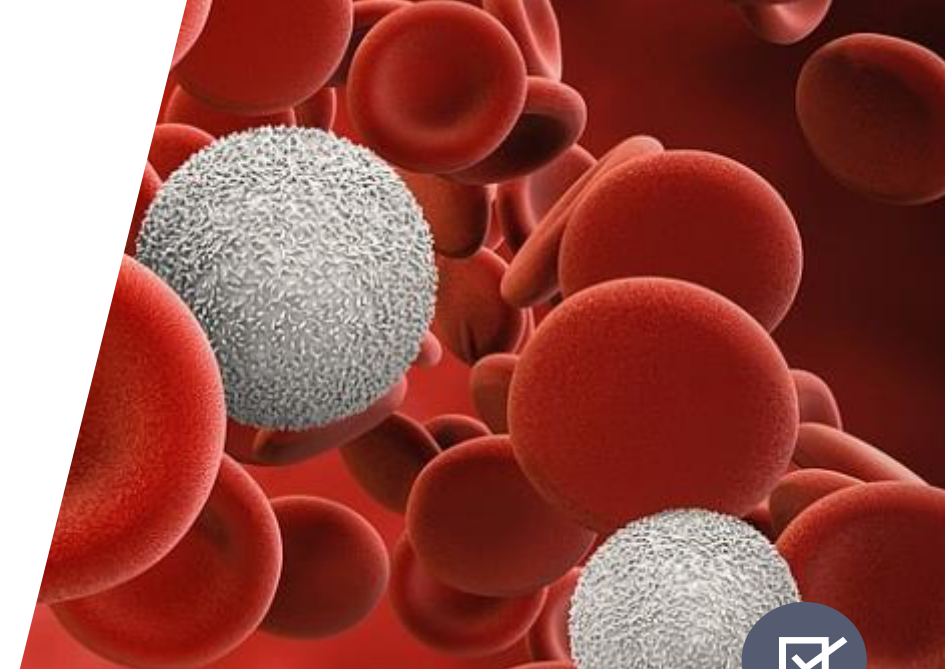




FICHE MARCHÉ
Hématologie et cytologie
M_1654

HORIBA

Fourniture de consommables, réactifs, maintenance et formation.



MARCHÉ ACTIF

Descriptif du marché

HORIBA est spécialisée dans les automates d'analyse hématologique de petite et moyenne taille pour les tests *point-of-care* (POCT) dans les unités hospitalières ainsi que dans les hôpitaux de petite et moyenne taille.

HORIBA propose une large gamme d'automates de laboratoire et de consommables associés.

La périmètre du marché couvre principalement :

- La fourniture de consommables, réactifs
- La maintenance des automates listés

Titulaire

HORIBA

Contact :

adc-med.fr@horiba.com

HORIBA

Moyens d'accès



GROUPEMENT DE COMMANDE



CENTRALE D'ACHAT

Durée du marché



4 ans

Mai 2019 à mars 2023



Des experts hospitaliers

Travail conduit en collaboration technique et médicale avec le CHU de Poitiers.



Descriptif du lot

Consommables & réactifs pour les automates :

- Micro ES 60,
- Pentra 80,
- Pentra 400,

Maintenance pour les automates :

- Micros 45/60/ES,
- Pentra 60/80/400/ML/NEXUS/SPS evolution/Starsted ST

Analyseur POC
d'hématologie 18
paramètres ABX
Micros ES 60 :



Analyseur de
biochimie
automatique Pentra
C400 :



Automate Numération Formule
Sanguine ABX Pentra 80 :



Automate étaleur-colorateur SPS
EVOLUTION :



Nous rejoindre

Vous êtes adhérent UniHA ?
Ce marché est accessible à n'importe
quel moment par le biais de la
centrale d'achat UniHA, en demandant
une convention de mise à disposition
du marché dans l'espace adhérents
UniHA.

Vous souhaitez adhérer à UniHA ?
Contactez le service Relations
Etablissements à contact@uniha.org
ou par téléphone au 04 86 80 04 78



Informations auprès de la filière Biologie :

COORDONATEUR : Michel SOREL - michel.sorel@chu-poitiers.fr
ACHETEUR REFERENT DU DOSSIER : Stéphan MARQUETEAU
stephan.marqueteau@uniha.org - Tél : 06 08 02 96 06
ACHETEUR : Pierre TROMAS - Tél. 06 26 74 38 08
pierre.tromas.uniha@chu-poitiers.fr
ASSISTANTE ACHATS : Charline CANDONI
charline.candoni@uniha.org - Tél. 05 49 44 44 69



SOLUTIONS DE CYTOMÉTRIE

2 solutions avec un panel complet d'anticorps pour 3 activités :
l'hématologie,
l'immunologie et la
thérapie cellulaire.

Gains estimés

2%

en moyenne tous lots confondus

Titulaires

- BECTON DICKINSON



- SYSMEX



Moyens d'accès



GROUPEMENT
DE COMMANDES



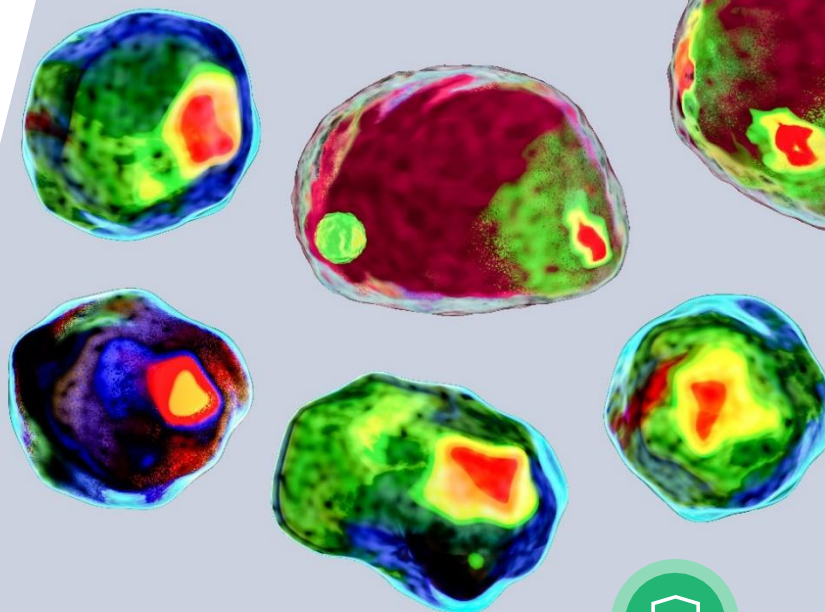
CENTRALE D'ACHAT

Durée du marché



4 ans

Septembre 2023 à septembre 2027



MARCHÉ ACTIF

Descriptif de la procédure

- La procédure a été initialisée par l'expression du besoin des biologistes du service cytologie & immunophénotypage du CHU de Poitiers.
- Afin d'étendre le marché à d'autres établissements hospitaliers, l'allotissement a été complété.
- Deux des leaders ont été choisis dans le cadre de cet appel d'offres ouvert :
 - BECTON DICKINSON
 - SYSMEX

Le périmètre du marché comprend :

- la solution de cytologie,
- le consommable associé,
- la maintenance,
- les connexions informatiques.



Les points forts

- Une procédure complète capable de répondre à différentes configurations organisationnelles :
 - Activité d'hématologie seulement.
 - Activité d'immunologie seulement.
 - Activités regroupant les deux précédentes ainsi que la thérapie cellulaire.



Des experts hospitaliers

Marché élaboré avec des hospitaliers du CHU de Poitiers.

SOLUTION DE CYTOMÉTRIE



Descriptif des lots

Lot 1 : Solution de cytométrie pour l'immunologie, l'hématologie et la thérapie cellulaire.

➤ Titulaire : SYSMEX

Lot 2 : Solution de cytométrie pour l'immunologie.

➤ Titulaire : SYSMEX



Configuration identique :

PREPARATEUR :

- PS-10: Module de préparation des échantillons, réactifs et tampons
- Rotolavit II-S: Centrifugeuse laveuse de cellules

CYTOMETRE :

- XF-1600 10 couleurs, 3 lasers

LOGICIEL D'ANALYSE :

- VenturiOne - logiciel de réanalyse réseau multi-utilisateurs (5 connexions simultanées)

CONNEXIONS BIDIRECTIONNELLES

MAINTENANCE TOUS RISQUES

Lot 3 : Solution de cytométrie pour l'hématologie

➤ Titulaire : BECTON DICKINSON



PREPARATEUR :

- BD FACS Lyse Wash Assistant

CYTOMETRE avec passeur d'échantillons :

- BD FACSLyric™ Banc optique 3 Lasers - 12 couleurs +BD FACS Universal Loader +WFM II + Computer Bundle - Z2 SFF G9 FACSLyric EU + BD FACSuite Barcode.

LOGICIEL D'ANALYSE de données supplémentaire :

- BD FACS Suite 1,5

CONNEXIONS BIDIRECTIONNELLES

MAINTENANCE TOUS RISQUES :

- Maintenance LEVEL 3 - FACS™ Lyse Wash Assistant
- BD Care Level3 FacsLyric + Loader+ WFM



Bon usage

- Le **PS-10 de SYSMEX** automatise la préparation du cocktail d'anticorps et des échantillons en utilisant une sélection intégrée d'anticorps et de réactifs de lyse ou de fixation. En automatisant de nombreuses étapes manuelles, il soulage le personnel de laboratoire qui peut ainsi se consacrer à d'autres tâches.
- Le **BD FACSLyric™ de BECTON DICKINSON** fournit une configuration fiable et reproductible qui vous permettra également d'élargir vos possibilités de collaboration. La standardisation simple et 100 % automatisée facilite la mise en place du back-up instrument.



Nous rejoindre

Vous êtes adhérent UniHA ?

Ce marché est accessible à n'importe quel moment en demandant une convention de mise à disposition en ligne via l'outil de la centrale d'achat accessible dans l'espace adhérents.

Vous souhaitez adhérer à UniHA ?

Contactez le service Relations Etablissements à contact@uniha.org ou par téléphone au 04 86 80 04 78.



Informations auprès de la filière Biologie :

ACHETEUR REFERENT DU DOSSIER :

Stéphan MARQUETEAU - stephan.marqueteau@uniha.org - 06 08 02 96 06

ASSISTANTES ACHATS :

Laura COUSSEAU - laura.cousseau@uniha.org - 06 34 09 79 81

Stéphanie SKRIDLA - stephanie.skridla@uniha.org - 06 27 26 84 19





FICHE MARCHÉS
M_2391

SOLUTIONS D'HÉMOSTASE

5 solutions différentes
pour une activité
complète d'hémostase de
routine et spécialisée.

Gains estimés

De 7 à 43%

Selon les lots

Titulaires

- STAGO DIAGNOSTICA



- WERFEN



- SIEMENS



- ROCHE



- OZYME



Moyens d'accès



GROUPEMENT
DE COMMANDES



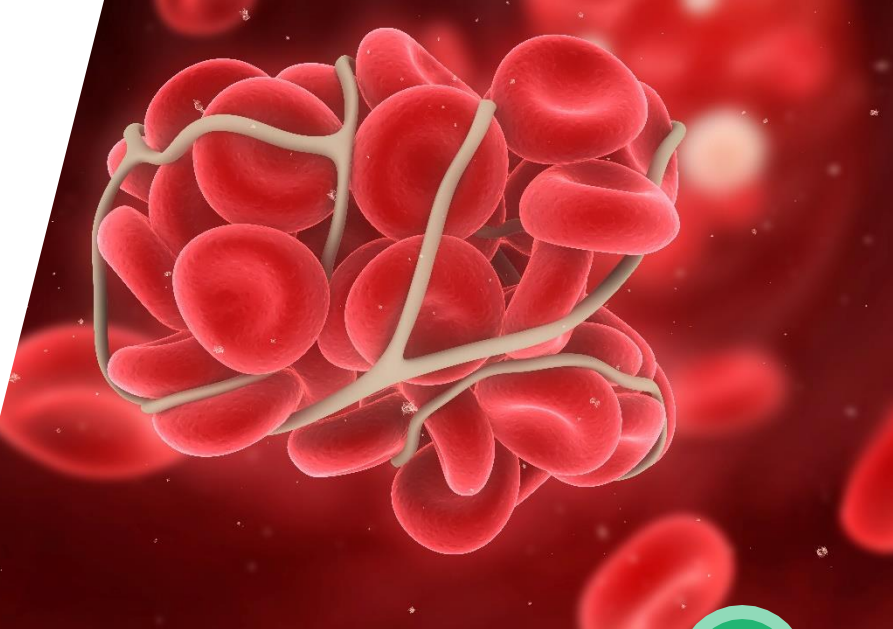
CENTRALE D'ACHAT

Durée du marché



4 ans

Septembre 2023 à septembre 2027



MARCHÉ ACTIF

Descriptif de la procédure

La procédure s'articule autour de plusieurs techniques d'hémostase, propose différentes cadences d'automates et un large éventail de consommables en lien avec l'hémostase de routine et spécialisée.

Quatre des leaders ont été retenus dans le cadre de cet appel d'offres ouvert pour 5 solutions différentes.

Le périmètre du marché comprend :

- les solutions d'hémostase,
- le consommable associé,
- la maintenance,
- les connexions informatiques.



Les points forts

Une procédure complète capable de répondre à différentes configurations organisationnelles :

- Petite, moyenne ou grande cadence,
- Stand alone ou connectable à une TLA.



Des experts hospitaliers

Marché élaboré par les acheteurs de la filière biologie.



Descriptif des lots

Lot 1 : Solution d'hémostase en stand alone pour la routine utilisant au minimum les techniques suivantes : chronométrie par viscosimétrie, la colorimétrie et l'immuno-turbidimétrie.

➤ Titulaire : **STAGO DIAGNOSTICA**

STA Satellite Max garantie 2 ans (cadence faible)
STA Compact Max3 garantie 2 ans (cadence moyenne)
STA-R Max3 garantie 2 ans (cadence élevée)

- Modalités d'acquisition : achat / location maintenance ;
- Middleware ; Connexions informatiques ;
- Contrat de maintenance type « extension de garantie » ou « maintenance totale ».

Lot 3 : Solution d'hémostase pour les spécialités utilisant au minimum 3 techniques différentes chronométriques, colorimétriques et immunologiques et disposant idéalement d'une technique automatique pour la Thrombopénie Induite par l'Héparine (TIH) en portée A.

➤ Titulaire : **WERFEN**

ACL TOP® 750 CTS-mode préanalytique inclus

- Modalités d'acquisition : achat / location maintenance ;
- Middleware ; Connexions informatiques ;
- Contrat de maintenance type « extension de garantie » ou « maintenance totale ».

Lot 4 : Solution d'hémostase de routine et spécialisée connectable à une TLA (chaîne d'automatisation totale de laboratoire) permettant de couvrir l'intégralité des besoins d'un CH/CHU multi-sites avec un site principal connecté TLA (ou non) ainsi que les sites périphériques.

➤ Titulaire : **SIEMENS**

SYSMEX CS-5100 (via EPC)
CS-5100 COUNTRY KIT FRENCH

Atellica Connectivity Manager - ACC

- Modalités d'acquisition : achat / location maintenance ;
- Middleware ; Connexions informatiques ;
- Contrat de maintenance type « maintenance totale ».

Lot 5 : Solution totalement automatisée en Hémostase et modulable pouvant intégrer des étapes pré-analytiques comme la centrifugation ou post-analytiques avec tri des tubes.

➤ Titulaire : **ROCHE**

Cobas 8100 type Alpha (entrée, déboucheur, sortie)
Ligne de convoyage cobas 8100 TLJ 1500

Cobas t 711 coagulation analyzer

- Modalités d'acquisition : achat / location maintenance ;
- Middleware ; Connexion informatique ;
- Contrat de maintenance type « extension de garantie » ou « maintenance totale ».

Lot 6 : Solution d'hémostase pour la routine utilisant au minimum les techniques suivantes : chronométrie par viscosimétrie, la colorimétrie, l'immuno-turbidimétrie et la chimiluminescence (iChL).

➤ Titulaire : **STAGO DIAGNOSTICA**

Sthemo 301 garantie 2 ans

- Modalités d'acquisition : achat / location maintenance ;
- Middleware ; Connexion informatique ;
- Contrat de maintenance type « extension de garantie » ou « maintenance totale ».

Lots 7 à 113 : Hémostase spécialisée => plusieurs titulaires :

- **OZYME**
- **SIEMENS**
- **STAGO DIAGNOSTICA**
- **SYSMEX**
- **WERFEN**



Nous rejoindre

Vous êtes adhérent UniHA ?

Ce marché est accessible à n'importe quel moment en demandant une convention de mise à disposition en ligne via l'outil de la centrale d'achat accessible dans l'espace adhérents.

Vous souhaitez adhérer à UniHA ?

Contactez le service Relations Etablissements à contact@uniha.org ou par téléphone au 04 86 80 04 78.



Informations auprès de la filière Biologie :

ACHETEUR REFERENT DU DOSSIER :

Stéphan MARQUETEAU - stephan.marqueteau@uniha.org - 06 08 02 96 06

ASSISTANTES ACHATS :

Laura COUSSEAU - laura.cousseau@uniha.org - 06 34 09 79 81

Stéphanie SKRIDLA - stephanie.skridla@uniha.org - 06 27 26 84 19





FICHE MARCHÉ

219934 - M_2589

SEGMENT : Hématologie et cytologie

SYSMEX

Fourniture de consommables, réactifs et maintenance pour 7 gammes de produits SYSMEX.

Titulaire

SYSMEX



Moyens d'accès



GROUPEMENT DE COMMANDE

CENTRALE D'ACHAT
(Sous conditions)

Durée du marché



4 ans

Avril 2022 à mars 2026



MARCHÉ ACTIF

Descriptif du marché

Ce marché en partenariat avec la société SYSMEX est utilisé par un grand nombre d'établissements de santé. De ce fait, la procédure a été renouvelée et le marché est disponible durant 4 années supplémentaires.

Il s'adresse aux établissements propriétaires ou locataires d'un équipement de marque SYSMEX. Les automates en MAD ne sont pas éligibles à ce marché.

Le marché offre ainsi aux établissements la possibilité de commander des consommables, réactifs et la maintenance pour les gammes de produits suivantes :

- Hématologie
- Biochimie
- Analyse urinaire
- Cytogénétique
- Biologie moléculaire
- Hémostase
- Cytométrie clinique

Pour les DROM-COM :

Le titulaire s'appuyant sur un réseau de distributeurs locaux, les établissements situés dans ces régions ne sont pas éligibles au présent marché.



Les points forts

- Sysmex, leader mondial en hématologie.
- Nombreuses gammes.
- Couverture large : près de 3000 références disponibles



Des experts hospitaliers

Ce sujet a été traité directement par les acheteurs hospitaliers de la filière Biologie UniHA du CHU de Poitiers.



Descriptif

Le marché n'est pas alloti.

7 gammes couvertes :

HEMATOLOGIE :

Gamme XN Serie, XN-L, XT, XS, Poch-100i, KX-21, Interliner (VS), colorateurs RAL, microscope numérique DI-60 et préparateur de diluant RPU-2100 et RU-20.

BIOCHIMIE :

Gamme Piccolo, Fuji NX-500, Sphingotec Nexus 10.

ANALYSE URINAIRE :

Gamme UN Serie incluant les UF, UD et UC.

CYTOGENETIQUE

Gamme Cytocell (sondes FISH).

BIOLOGIE MOLECULAIRE

Gamme SureSeq NGS (panels à façon et pré-désignés).

HEMOSTASE

Gamme CN Serie, CS-1600, CS-2400 et CS-2500.

CYTOMETRIE CLINIQUE

Gamme XF-1600 et préparateur PS-10.



Bon usage

Divers types de maintenance, selon la gamme :

- Maintenance tout risque
- Contrat préventif
- Contrat curatif



À noter

Accès au marché par la centrale d'achat :

- Accès possible sous conditions
- Evaluation préalable des demandes au cas par cas par la société SYSMEX → Accès autorisé : oui/non.
- A compter de la mise à disposition de la convention, le bénéficiaire pourra lancer ses bons de commande.



Nous rejoindre

Vous êtes adhérent UniHA et l'établissement du GHT a adhéré au groupement de commandes ?

Ce marché est accessible à n'importe quel moment par le biais de la centrale d'achat UniHA, en demandant une convention de mise à disposition du marché dans l'espace adhérents UniHA.

Vous souhaitez adhérer à UniHA ?
Contactez le service Relations
Etablissements à contact@uniha.org
ou par téléphone au 04 86 80 04 78.



Informations auprès de la filière Biologie :

COORDONATEUR : Michel SOREL - michel.sorel@chu-poitiers.fr

ACHETEUR REFERENT DU DOSSIER : Stéphan MARQUETEAU

stephan.marqueteau@uniha.org - Tél : 06 08 02 96 06

ACHETEUR : Pierre TROMAS

pierre.tromas.uniha@chu-poitiers.fr - Tél. 06 26 74 38 08

ASSISTANTE ACHATS : Charline CANDONI

charline.candoni@uniha.org - Tél. 05 49 44 44 69





FICHE MARCHÉ
Hématologie et cytologie
M_2080

BECKMAN COULTER

Automates,
consommables,
réactifs et
maintenance.



MARCHÉ ACTIF

Descriptif du marché

Le marché est composé d'un lot unique d'automates, de fourniture de réactifs, consommables, maintenances pour automates. Solutions complètes de haute qualité.

3 familles de produits :

- Cytologie
- Hématologie
- Maintenance

Beckman coulter : 80 ans d'innovation

Titulaire

BECKMAN COULTER



Contact : celluleao@beckman.com

Moyens d'accès



GROUPEMENT DE
COMMANDE



CENTRALE D'ACHAT



Les points forts

- **Obtenez des résultats précis rapidement.** Utilisez la repasse automatique et les tests réflexes pour réduire le délai de rendu et obtenir des résultats fiables à partir d'échantillons difficiles.
- **Favorisez la satisfaction de votre personnel.** Réduisez le travail manuel, automatisez les procédés et utilisez des outils de gestion des données pour réaliser des validations automatiques.
- **Faites-en davantage avec moins.** Libérez de l'espace de travail avec des instruments conçus pour répondre aux besoins en ergonomie et en encombrement de votre laboratoire.
- **Renforcez vos bénéfécies.** Rendez les tests analytiques plus économiques et favorisez le développement de votre réseau grâce à une gamme complète de solutions d'hématologie efficaces.

Durée du marché



4 ans

Décembre 2019 à octobre 2023



Des experts hospitaliers

Travail conduit en collaboration technique et médicale avec le CHU de Poitiers.



Descriptif du lot

Lot unique :

Consommables & réactifs pour les automates :

- Cytologie : gamme Navios
- Hématologie : gamme LH

Maintenance pour les automates :

- Navios,
- LH 750
- DXH 800

Analyseur d'hématologie
LH750 :



Analyseur de
cytologie NAVIOS :



Analyseur d'hématologie DxH 800 :



Nous rejoindre

Vous êtes adhérent UniHA ?
Ce marché est accessible à n'importe quel moment par le biais de la centrale d'achat UniHA, en demandant une convention de mise à disposition du marché dans l'espace adhérents UniHA.

Vous souhaitez adhérer à UniHA ?
Contactez le service Relations Etablissements à contact@uniha.org ou par téléphone au 04 86 80 04 78



Informations auprès de la filière biologie :



COORDONATEUR : Michel SOREL - michel.sorel@chu-poitiers.fr

ACHETEUR REFERENT DU DOSSIER : Stéphan MARQUETEAU
stephan.marqueteau@uniha.org - Tél : 06 08 02 96 06

ACHETEUR : Pierre TROMAS - Tél. 06 26 74 38 08
pierre.tromas.uniha@chu-poitiers.fr

ASSISTANTE ACHATS : Charline CANDONI
charline.candoni@uniha.org - Tél. 05 49 44 44 69



EQUIPEMENT ICSI

Fourniture et mise en service d'un équipement ICSI complet : un microscope inversé, une platine chauffante, une caméra et un micromanipulateur.

Titulaire

GYNEMED



Moyen d'accès



CENTRALE D'ACHAT

Durée du marché



4 ans

Mars 2021 à octobre 2024



MARCHÉ ACTIF

Descriptif du marché

Ce marché a pour objet la fourniture et la mise en service d'un équipement ICSI (Intra Cytoplasmic Sperm Injection) complet comprenant :

- Un microscope à lumière inversée équipé d'une platine chauffante
- Une caméra
- Un micromanipulateur

Les équipements proposés sont parfaitement adaptés à la réalisation de procédures de FIV par ICSI.

Périmètre du marché :

Fourniture, mise en service, garantie du matériel, maintenance et formation à l'utilisation et à l'entretien courant.



Les points forts

- Microscope Olympus IX73P2F, modulable et évolutif.
- Caméra numérique couleur Olympus de 5 Mpx.
- Micromanipulateur Takanome de la marque Narishige conçu pour la manipulation des cellules en suspension.
- Système de visualisation du fuseau mitotique Oosight® qui offre une résolution d'image performante.



Des experts hospitaliers

Travail conduit en collaboration avec le Docteur Philippe GRIVARD, Biologiste au CHU de Poitiers.



Descriptif

Microscope Olympus IX73P2F :

Microscope inversé disponible en configuration manuelle ou motorisée afin de s'adapter à un maximum de besoin. Ce microscope convient parfaitement aux manipulations de routines mais également aux manipulations de procréations médicalement assistées et notamment aux procédures ICSI. L'appareil est conçu pour permettre une observation en fluorescence de qualité, avec des images nettes.



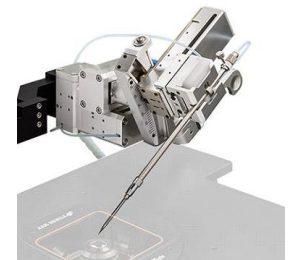
Caméra numérique couleur Olympus :

La caméra numérique couleur Olympus CAM-EP50 propose une résolution de 5 mégapixels de haute qualité et nette. La caméra est également équipée d'un logiciel d'affichage à l'écran : seul un écran est nécessaire pour visualiser les images en temps réel.



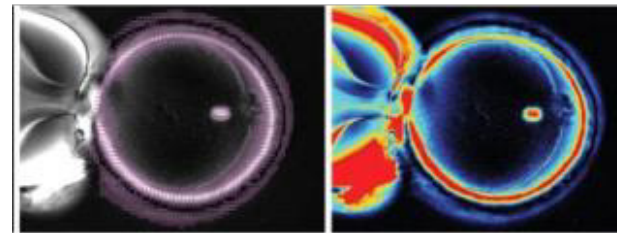
Micromanipulateur Takanome :

Micromanipulateur hydraulique et innovant avec ses 4 axes et sa rapidité de réglage de la pipette. Ce micromanipulateur présente l'avantage de permettre une mise au point optimale en maintenant la pipette sur l'axe optique peu importe l'angle et en gardant toujours la pointe visible.



Système de visualisation du fuseau mitotique :

Le système d'imagerie Oosight® permet de capturer, afficher et analyser les images. Dans le cadre de l'ICSI, ce système permet entre autres de sélectionner les ovocytes et les embryons pour l'implantation. Technologie breveté et unique à cristaux liquides semi-conducteurs, elle permet d'apercevoir clairement le fuseau mitotique ou encore les trois couches de la zone pellucide.



Bon usage

Pour compléter son offre, GYNEMED propose une prestation de maintenance annuelle



Nous rejoindre

Vous êtes adhérent UniHA ?

Ce marché est accessible à n'importe quel moment par le biais de la centrale d'achat UniHA, en demandant une convention de mise à disposition du marché à centraleachat@uniha.org

Vous souhaitez adhérer à UniHA ?

Contactez le service Relations Etablissements à contact@uniha.org ou par téléphone au 04 86 80 04 78.



Informations auprès de la filière Biologie :

COORDONATEUR : Michel SOREL - michel.sorel@chu-poitiers.fr

ACHETEUR REFERENT DU DOSSIER : Stéphan MARQUETEAU

stephan.marqueteau@uniha.org - Tél : 06 08 02 96 06

ACHETEUR : Pierre TROMAS

Tél. 06 26 74 38 08 - pierre.tromas.uniha@chu-poitiers.fr

ASSISTANTE ACHATS : Charline CANDONI

charline.candoni@uniha.org - Tél. 05 49 44 44 69





FICHE MARCHÉS

Segment # 20S083 :
PHARMACOLOGIE ET TOXICOLOGIE
Marché # 209457 / [lien Sharepoint](#)

ÉLECTROPHORÈSE
CAPILLAIRE

Réactifs, consommables
et maintenance pour
l'électrophorèse
capillaire et
l'électrophorèse gel.

Gains attendus

Remise de fin d'année
variable de 6 à 13 % selon
volume d'achats sur l'année

Titulaire

SEBIA
sebia

Moyen d'accès

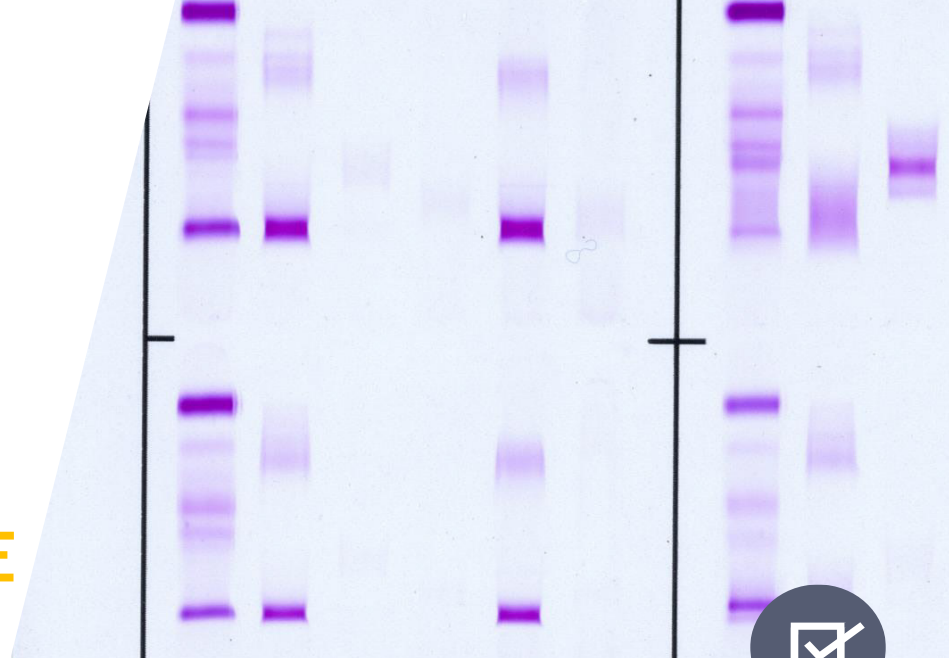


CENTRALE D'ACHAT

Durée du marché

**4 ans**

18 octobre 2020 au
17 octobre 2024



MARCHÉ ACTIF

Descriptif du marché

Sebia est une entreprise française du diagnostic in vitro spécialisée dans le développement, la fabrication et la commercialisation de tests diagnostiques (DIV) et d'instruments dédiés au diagnostic du myélome, des syndromes inflammatoires, du diabète des désordres génétiques de l'hémoglobine.

L'accent mis par Sebia sur les techniques d'électrophorèse lui permet de maintenir un programme de R&D soutenu, donnant accès à de véritables innovations dans tout le laboratoire.

Ce marché de type MNSMC couvre le périmètre suivant :

- Consommables,
- Réactifs,
- Services associés en lien avec un certificat d'exclusivité (maintenance).

Les automates sont hors périmètre : pas d'acquisition possible via ce marché.

Deux gammes sont proposées :

- **Électrophorèse capillaire** : la technique la plus utilisée au monde avec séparation des protéines entièrement automatisée à haute résolution.
- **Électrophorèse gel** : sur gel d'agarose, une technologie de séparation des protéines bien établie et robuste.



Les points forts

- Spécialiste et référence mondiale en électrophorèse.
- Une gamme complète.



Des experts hospitaliers

Travail conduit en collaboration technique et médicale du
CHU de POITIERS.

ELECTROPHORESE CAPILLAIRE



Descriptif des gammes

Le gel d'agarose et les tests capillaires, ainsi que leur automatisation dédiée, sont conçus pour être intégrés dans le même flux de travail de routine :

- pour le gel : Assist, Hydrasys 2 Scan
- pour la technologie capillaire : Capillarys 3 TERA, *autonome ou en configuration « MC » permettant de relier jusqu'à trois instruments à un chargeur de tubes ou en configuration « TLA » c'est-à-dire connecté à une chaîne robotique*, Capillarys 3 OCTA, Minicap Flex Piercing.

Plus récemment, Sebia a complété sa gamme de produits sur le myélome, avec deux lancements importants :

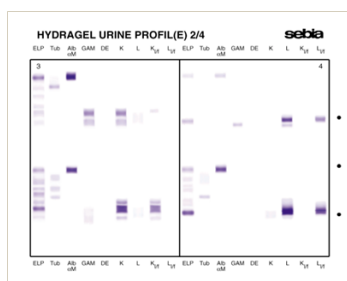
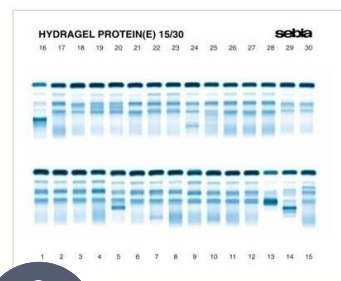
- le **daratumumab Hydrashift**, réactif à utiliser avec le test IF Hydragel pour atténuer l'interférence du "Darzalex".
- le **FLC**, nouvelle génération de tests pour le dosage des chaînes légères libres, SEBIA FLC kappa et lambda.

Tests disponibles en électrophorèse capillaire :

- Hb A1c (sang veineux)
- Hb A1c (sang capillaire)
- Électrophorèse des Protéines Sériques (EPS)
- Électrophorèse des Protéines Urinaires (EPU)
- Immunotypage Sérique
- Immunotypage Urinaire
- CDT/CDTIFCC
- Électrophorèse des Hémoglobines (sang adulte total)
- Électrophorèse des Hémoglobines (sang séché de nouveau-nés sur papier Guthrie)

Tests disponibles en électrophorèse sur gel :

- Protéines, Immunofixation, Hémoglobines, Iso-enzymes, B2 Transferrine, LDH/HDL Cholestérol, Lipoprotéines, multimères du facteur de von Willebrand.
- Isofocalisation : CSF, A1AT.



Bon usage

Contrats de maintenance préventive et tous risques pour les équipements déjà installés dans les laboratoires :

- MINICAP Flex Piercing
- CAPILLARYS 2 Flex Piercing
- CAPILLARYS 3 TERA
- CAPILLARYS 3 TERA TLA
- CAPILLARYS 3 TERA Configuration MC1/MC2/MC3
- CAPILLARYS 3 OCTA
- HYDRASYS 2 SCAN FOCUSING



En savoir plus :

<https://www.sebia.com>

CAPILLARYS 3 TERA



Nous rejoindre

Vous êtes adhérent UniHA ?

Ce marché est accessible à n'importe quel moment par le biais de la centrale d'achat UniHA, en demandant une convention de mise à disposition du marché à centraleachat@uniha.org

Vous souhaitez adhérer à UniHA ?

Contactez le service Relations Etablissements à contact@uniha.org ou par téléphone au 04 86 80 04 78



Informations auprès de la filière Biologie située au CHU de Poitiers

COORDONNATEUR : Michel SOREL michel.sorel@chu-poitiers.fr

ACHETEURS : Stéphan MARQUETEAU - 06 08 02 96 06

stephan.marqueteau@uniha.org

Et Pierre TROMAS - 06 26 74 38 08

pierre.tromas.uniha@chu-poitiers.fr

ASSISTANTE ACHAT : Charline CANDONI - Tél. 05 49 44 44 69

charline.candoni@uniha.org



WATERS

Consommables,
réactifs et accessoires
pour chromatographie
WATERS.



MARCHÉ ACTIF

Descriptif du marché

Quel que soit leur secteur d'activité, les scientifiques utilisent les plateformes LC et LC/MS de Waters pour identifier et comprendre les composés qui permettront de répondre à leurs questions essentielles : Tel produit est-il sûr ? Comment comprendre telle maladie ? Puis-je me conformer aux exigences réglementaires ?

Avec Waters comme partenaire analytique, vous êtes sûr de disposer de la solution dont vous avez besoin pour répondre aux exigences de vos workflows et analyses.

Le marché est composé d'un lot unique : consommables, réactifs et accessoire pour chromatographie.

Titulaire

WATERS



Moyens d'accès

GROUPEMENT DE
COMMANDE

CENTRALE D'ACHAT



Les points forts

- **Fiabilité** : des analyses exactes pour tous.
- **Flexibilité** : adaptation à la complexité de vos échantillons.
- **Performance** : le meilleur de la chromatographie.
- **Spécialisation** : des solutions spécialisées répondant à vos besoins uniques.
- **Purification Systems** : large gamme de capacités d'échelle et d'analyse.

Durée du marché



4 ans

Février 2020 à février 2024



Des experts hospitaliers

Travail conduit en collaboration technique et médicale
avec le CHU de Poitiers.



Descriptif du lot

Lot unique : consommables, réactifs et accessoires pour chromatographie.

Réactifs et consommables :

- Xevo TQ-S Qualification Standards KIT



- Oasis MAX Cartridge



- Accessoires XTerra



- Spherisorb Cyano (CN) Column



- Réactifs Kairos



- Kit Maintenance ACQUITY UPLC TUV/PDA



Bon à savoir

Waters obtient la meilleure note du classement « Corporate Equality Index » de 2022 de la Human Rights Campaign Foundation.



Nous rejoindre

Vous êtes adhérent UniHA ?
Ce marché est accessible à n'importe quel moment par le biais de la centrale d'achat UniHA, en demandant une convention de mise à disposition du marché dans l'espace adhérents UniHA.

Vous souhaitez adhérer à UniHA ?
Contactez le service Relations Etablissements à contact@uniha.org ou par téléphone au 04 86 80 04 78



Informations auprès de la filière Biologie :

COORDONATEUR : Michel SOREL - michel.sorel@chu-poitiers.fr

ACHETEUR REFERENT DU DOSSIER : Stéphan MARQUETEAU

stephan.marqueteau@uniha.org - Tél : 06 08 02 96 06

ACHETEUR : Pierre TROMAS - Tél. 06 26 74 38 08

pierre.tromas.uniha@chu-poitiers.fr

ASSISTANTE ACHATS : Charline CANDONI

charline.candoni@uniha.org - Tél. 05 49 44 44 69





FICHE MARCHÉS

Segment 19S171 : METROLOGIE COFRAC

METROLOGIE



MARCHÉ ACTIF

Prestations de contrôles métrologie.

Gains attendus

Variable selon les lots

Titulaires

- ADEMI PESAGE
- DEXTRAN
- IGIENAIR
- JRI
- MANUMESURE
- SARTORIUS
- SECA
- TRESICAL

Moyen d'accès



CENTRALE D'ACHAT

Durée du marché



4 ans

Novembre 2020 à octobre 2024

Descriptif du marché

Cette procédure a pour périmètre la fourniture de prestations de contrôles métrologie COFRAC, non COFRAC, réglementaires et la maintenance pour les équipements de laboratoires, dispositifs biomédicaux et équipements techniques de mesures pour les adhérents UniHA.

Particularité du dossier : pour certains lots, découpage géographique comme suit :

- **Zone B « Ouest »** : Normandie, Centre Val de Loire, Bretagne, Pays de Loire, Nouvelle Aquitaine, Occitanie.
- **Zone A « Est »** : Hauts de France, Ile de France, Grand Est, Bourgogne Franche Comté, Auvergne Rhône Alpes, Provence Alpes Côtes d'Azur, Corse.



Les points forts & particularités

- Diversité des titulaires.
- Gain organisationnel : fonctionnement par campagne préconisé.
- Nouveauté sur les pipettes, 3 niveaux de prestations sont proposés :
 - Etalonnage COFRAC seul
 - Etalonnage + Maintenance
 - Etalonnage + pré-ajustage + Maintenance



Bon usage

Prise en charge des équipements par les titulaires dans le respect des normes : EN ISO/CEI 17025, NFX60-10, EN ISO 8655, NFX15-140.



Des experts hospitaliers

Travail conduit en collaboration avec les membres du groupe experts : Chambéry, HCL, Nancy, Nevers, Poitiers, Tours.



Descriptif des lots

Marché # 2091044_TRESCAL

- **Lot 2** : Vérification COFRAC et non COFRAC pour Bain-marie, décongélateur plasma,
- **Lot 6** : Vérification COFRAC et non COFRAC sur site pour thermocycleurs,
- **Lot 9** : Qualification non COFRAC des cycles pour pasteurisateur sur site
- **Lot 22** : Caractérisation COFRAC et non COFRAC en température, hygrométrie et gaz sur site Zone "A" Est de la France

Marché # 2091041_SARTORIUS

- **Lot 8** : Vérification COFRAC et non COFRAC pour pipette (instrument volumétrique à piston) sur site et hors site ZONE "A" Est de la France

Marché # 2091097_SARTORIUS

- **Lot 12** : Vérification COFRAC et non COFRAC pour pipette (instrument volumétrique à piston) sur site et hors site ZONE "A" Ouest de la France

Marché # 2091040_MANUMESURE

- **Lot 1** : Caractérisation COFRAC température Zone B (Ouest de la France)
- **Lot 10** : Vérification d'appareils biomédicaux, prestation étalonnage non COFRAC sur site et hors site,
- **Lot 13** : Vérification d'appareils biomédicaux de la catégorie "Grandeur électrique",
- **Lot 14** : Vérification d'appareils biomédicaux de la catégorie "Simulateur patient",
- **Lot 15** : Vérification d'appareils biomédicaux de la catégorie "Grandeur photométrique",
- **Lot 19** : Vérification et étalonnage COFRAC et non COFRAC des chaînes de mesure de température sur site et hors site ZONE "B" Ouest de la France
- **Lot 17** : Vérification d'appareils biomédicaux de la catégorie "Analyse de l'eau"
- **Lot 18** : Vérification d'appareils biomédicaux de la catégorie "Grandeur aérolitique",
- **Lot 20** : Vérification d'appareils biomédicaux de la catégorie "Grandeur cinématique",
- **Lot 21** : Vérification d'appareils biomédicaux de la catégorie "Grandeur acoustique"

Marché # 2091039_JRI

- **Lot 7** : Vérification et étalonnage COFRAC et non COFRAC des chaînes de mesure de température sur site et hors site ZONE "A" Est de la France

Marché # 2091038_IGIENAIR

- **Lot 5** : Contrôle réglementaire PSM, hottes et sorbonnes sur site

Marché # 2091037_DEXTRAN

- **Lot 3** : Vérification COFRAC ou non COFRAC en vitesse et / ou température et / ou temps et contrôle réglementaire sur site (centrifugeuses)

Marché # 2091036_ADEMI

- **Lot 4** : Vérification, contrôle cofrac, étalonnage et contrôles réglementaires des instruments de pesage sur site et hors site ZONE "B" Ouest de la France

Marché # 2091043_SECA

- **Lot 11** : Vérification, contrôle cofrac, étalonnage et contrôles réglementaires des instruments de pesage sur site et hors site ZONE "A" Est de la France



Nous rejoindre

Vous êtes adhérent UniHA ?

Ce marché est accessible à n'importe quel moment par le biais de la centrale d'achat UniHA, en demandant une convention de mise à disposition du marché à centraleachat@uniha.org

Vous souhaitez adhérer à UniHA ?

Contactez le service Relations Etablissements à contact@uniha.org ou par téléphone au 04 86 80 04 78



Informations auprès de la filière Biologie située au CHU de Poitiers

COORDONNATEUR : Michel SOREL michel.sorel@chu-poitiers.fr

ACHETEURS : Stéphane MARQUETEAU - 06 08 02 96 06

stephan.marqueteau@uniha.org

Et Pierre TROMAS - 06 26 74 38 08

pierre.tromas.uniha@chu-poitiers.fr

ASSISTANTE ACHAT : Charline CANDONI - Tél. 05 49 44 44 69

charline.candoni@uniha.org





FICHE MARCHÉS

SEGMENT : RÉACTIFS, CONSOMMABLES ET PETITS MATÉRIELS DE LABORATOIRE DE BIOLOGIE MÉDICALE

« 1000 LOTS » DE LABORATOIRE

Réactifs, consommables et petits matériels pour le laboratoire de biologie médicale.

Gains estimés

12% en MAD
6% hors MAD

Titulaires

Phase 1 & 2 :
85 fournisseurs répartis sur 728 lots



Moyen d'accès



CENTRALE D'ACHAT

Durée du marché

4 ans

Juillet 2021 à juin 2025



MARCHÉ ACTIF

Descriptif du marché

MAD

4 lots proposent des automates via MAD :

- Lot 642 : Eurobio (Starlet IVD)
- Lots 635/638 : Altona (AltoStar)
- Lot 640 : Abbott (Random Acces)
- Lot 465 : Eurobio (Sofia)

→ Gains constatés entre 1.5% et 36% selon les lots

Hors MAD

689 lots pour la première vague de notification.

Top 3 des fournisseurs ayant remporté la plus grosse part du marché :

- 1^{er} : Eurobio (33% du CA total)
- 2^{ème} : Abbott France (12% du CA total)
- 3^{ème} : Altona (5% du CA total)



Les points forts

- Gain de temps pour les établissements : mise en concurrence déjà faite.
- Gains constatés jusqu'à 35% selon les lots et la configuration de l'établissement.
- Un outil numérique pour faciliter la comparaison et définition du besoin.
- Utilisation du marché en mode « Picking ».



Des experts hospitaliers

Ce marché a été créé en collaboration avec le CHU de Poitiers qui a mis à disposition les ressources techniques, les compétences hospitalières et l'expertise des praticiens au travers de biologistes spécialisés et de cadres au sein du Laboratoire de Biologie de l'établissement.



Descriptif des lots

Environ 1500 références de réactifs et consommables de laboratoire sont répertoriées dans 22 catégories de lots homogènes :

1. Colorants
2. Consommables de laboratoire lié à des équipements - Micropipette
3. Consommables pour électrophorèse chromatographique
4. Consommables verre et plastique
5. Réactifs anatomopathologie
6. Réactifs et consommables pour laboratoire de PMA
7. Consommables cultures cellulaires et biologie moléculaire
8. Consommables divers de laboratoires
9. Réactifs biochimie
10. Réactifs pour technique spécialisée
11. Réactifs pharmaco toxicologie
12. Réactifs hémostase - Réactifs hématologie cytologie
13. Réactifs immuno hématologie
14. Réactifs d'immuno histochimie
15. Réactifs d'immuno enzymologie
16. Réactifs bactériologie
17. Réactifs virologie
18. Réactifs parasitologie
19. Réactifs génétique biologie - Maladie génétique
20. Produits pour biologie moléculaire
21. Anticorps
22. Équipements de paillasse - Équipements généraux



Bon usage

Gagnez du temps dans la gestion de vos marchés :

Les achats de réactifs et consommables de laboratoire sont contraignants car ils imposent des procédures administratives très chronophages, répétitives et fastidieuses, avec de multiples références.

Simplifiez-vous ces démarches avec ce marché simple d'utilisation.



Bon à savoir !

Mise à disposition d'un fichier récapitulatif global :

Un tableau Excel est disponible dans le dossier du DCE sur l'Espace Documentaire : **1000lots_Titulaires_Adhérents**

Il regroupe l'intégralité des références, des titulaires et des tarifs, et il est régulièrement mis à jour des changements qui interviennent. Pratique pour établir votre stratégie achat !

Mise à disposition d'une vidéo de

démonstration : Démonstration pour récupérer les informations liées au marché. Vidéo disponible sur www.uniha.org dans la page du marché.



Nous rejoindre

Vous êtes adhérent UniHA ?

Ce marché est accessible à n'importe quel moment par le biais de la centrale d'achat UniHA, en demandant une convention de mise à disposition du marché dans l'espace adhérents UniHA.

Vous souhaitez adhérer à UniHA ?

Contactez le service Relations Etablissements à contact@uniha.org ou par téléphone au 04 86 80 04 78.



Informations auprès de la filière Biologie située au CHU de Poitiers



COORDONATEUR : Michel SOREL - michel.sorel@chu-poitiers.fr

ACHETEUR REFERENT DU DOSSIER : Pierre TROMAS - Tél. 06 26 74 38 08

pierre.tromas.uniha@chu-poitiers.fr

ACHETEUR : Stéphane MARQUETEAU - Tél : 06 08 02 96 06

stephan.marqueteau@uniha.org

ASSISTANTE ACHATS : Charline CANDONI - Tél. 05 49 44 44 69 - charline.candoni@uniha.org





FICHE MARCHÉS

SEGMENT : Réactifs, consommables, petits matériels et équipements de laboratoire de biologie médicale.

EQUIPEMENTS DE LABORATOIRE DE BIOLOGIE MEDICALE



MARCHÉ ACTIF

Equipez vos laboratoires de petits matériels et équipements pour réaliser vos manipulations de biologie et de chimie.

Gains estimés

9,7 %
en moyenne

Titulaires

- AIR LIQUIDE
- DUTSCHER
- GROSSERON
- ODIL
- OLYMPUS
- THERMO ELECTRON

Moyens d'accès



GROUPEMENT DE COMMANDE



CENTRALE D'ACHAT

Durée du marché



4 ans

Mars 2021 à mars 2025

Descriptif du marché

Nouvelle procédure du segment petits matériels et équipements de laboratoire de biologie médicale.

L'allotissement vise à couvrir les principaux équipements généralement commandés sur catalogue.

Périmètre / Allotissement :

- Poste de sécurité microbiologique
- Matériel de paille
- Froid médical
- Congélateurs ultra basse température
- Container de stockage en azote
- Traitement des effluents
- Microscopes de laboratoire droit / inversé



Les points forts

- Intégration catalogue fournisseur pour « customisation » des matériels et équipements proposés aux marchés.
- Complément de l'offre de la filière biologie suite à plusieurs sollicitations des adhérents pour proposer une offre alternative.



Des experts hospitaliers

Groupe experts constitué de biologistes, ingénieurs biomédicaux, pharmaciens & acheteurs des établissements de : Nancy, Lyon, Grenoble et Poitiers.



Descriptif des lots & titulaires

Marché : 219102

➤ Titulaire : DUTSCHER

Lot 2 : Matériel de paillasse

- Agitateurs (rotatif, à rouleaux, magnétique, thermostaté, digital, vortex),
- Bains (chauffant, marie),
- Balances (analytique, pré-gramme),
- Bec électrique,
- PH mètre,
- Spectrophotomètre,
- Thermomètre,
- Conductimètre,
- Oxygène



Marché : 219103

➤ Titulaire : ODIL

Lot 3 : Froid médical pour produits standards

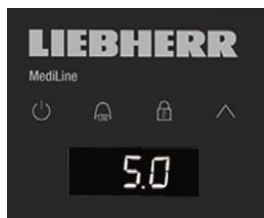
- Armoire positive/négative qualifiable COFRAC
- Armoire positive non qualifiable COFRAC
- Armoire négative qualifiable et non qualifiable COFRAC

Lot 4 : Froid médical pour produits sensibles

- Armoire positive pour laboratoire 5°C ± 3°C
- Armoire négative pour la conservation du plasma
- Containers de transport sécurisés des poches de sang

Lot 7 : Système de traitement des effluents

- Débit entre 100L/H et 249L/H
- Débit entre 250L/H et 400L/H
- Cuve satellite
- Pompe de relevage
- Contrat de maintenance



Marché : 219108

➤ Titulaire : AIR LIQUIDE

Lot 6 : Container de stockage en azote & maintenance

- Système cryogénique mobile :
 - en phase liquide (1 à 10L)
 - en phase gazeuse (61 à 80L)
 - Container type voyageur
 - Malette type Cryopod Carrier
- Système cryogénique grande capacité
 - Grande ouverture
 - Capacité 200-300L
 - Capacité 350-450L
 - Capacité 500-1000L

ARPEGE liquid phase



Marché : 219104

➤ Titulaire : OLYMPUS

Lot 8 : Microscopes de laboratoire

- Microscope inversé : binoculaire & trinoculaire
 - Réf CKX53
- Microscope droit : binoculaire & trinoculaire
 - Réf CX43



Marché : 219105

➤ Titulaire : GROSSERON

Lot 9 : Congélateurs Ultra Basse Température

- Congélateur HAIER armoire 578 L -86°C MODEL SALVUM
- Congélateur HAIER armoire 728 L -86°C MODEL SALVUM
- Congélateur HAIER -86°C DBLE CIRCUIT ECRAN TACTILE DW-86L578S-T 578 LITRES
- Congélateur HAIER -86°C DBLE CIRCUIT ECRAN TACTILE DW-86L728S-T 728 LITRES

Marché : 219106

➤ Titulaire : THERMO ELECTRON LED

Lot 1 : Poste de sécurité microbiologique

- Vitres manuelles : MSC Advantage 0.9, 1.2, 1.5, 1.8
- Vitres électriques : Herasafe & Maxisafe



Nous rejoindre

Vous êtes adhérent UniHA ?

Ce marché est accessible à n'importe quel moment par le biais de la centrale d'achat UniHA, en demandant une convention de mise à disposition du marché à centraleachat@uniha.org

Vous souhaitez adhérer à UniHA ?

Contactez le service Relations Etablissements à contact@uniha.org ou par téléphone au 04 86 80 04 78.



Informations auprès de la filière Biologie

COORDONNATEUR : Michel SOREL michel.sorel@chu-poitiers.fr

ACHETEURS : Stéphan MARQUETEAU - 06 08 02 96 06

stephan.marqueteau@uniha.org

Et Pierre TROMAS - 06 26 74 38 08

pierre.tromas.uniha@chu-poitiers.fr

ASSISTANTE ACHAT : Charline CANDONI - Tél. 05 49 44 44 69

charline.candoni@uniha.org





FICHE MARCHÉS

Réactifs, consommables, petits matériels et équipements de laboratoire de biologie médicale

Réactifs et consommables - détection du COVID19 - Phase I

Disposez d'un ensemble de kits de test Covid19.

Titulaires

Marché multi-attributaire :
3 fournisseurs par lot, classés par rang de 1 à 3.

- BIO-RAD
- THERMOFISHER
- LIFE TECHNOLOGIES
- MGI
- ABBOTT
- FUJIREBIO
- BIOMERIEUX
- CLINISCIENCES
- LABO MODERNE
- NAL VON MINDEN
- OZYME
- SERVIBIO

Moyen d'accès



CENTRALE D'ACHAT

Durée du marché



1 an

Novembre 2020 à septembre 2024
Renouvelable 3 fois (hors lots 1 & 2)



MARCHÉ ACTIF

Descriptif du marché

Afin d'aider les établissements hospitaliers à s'approvisionner en produits dédiés à détecter les traces de Coronavirus pendant la crise sanitaire, ce marché propose la fourniture de réactifs et de consommables divers de laboratoire utiles dans la détection du covid-19 tels que :

- Des kits de prélèvement avec milieu inactivant ou non inactivant (transféré au marché des 1000 lots 2021)
- Tests RT-PCR salivaires
- Cônes
- ...

Appel d'offre passé en mode « urgence ».



Les points forts

- Couverture large pour les plateformes de détection MGI.
- Lot 8 - *Test Diagnostique Rapide "type TROD" antigénique en naso-pharyngé pour le dépistage de la COVID-19* : multi-attributaire.
- Gain de temps et de réactivité dans un moment critique.



Des experts hospitaliers

Travail mené en collaboration avec un Ingénieur biomédical issu du CHU de Poitiers au cœur de la crise sanitaire.



Descriptif des lots

Lot 1 : Kit de prélèvement avec milieu de transport inactivant les virus pour prélèvement nasopharyngé 2 ou 3ml validés pour la PCR & RT-PCR, avec écouvillon sécable, compatible avec l'extraction Biomérieux, BGI & Starmag.

Fin du lot le 30.06.2021 - Relai donné à l'appel d'offres des 1000 lots 2021 (20S119)

➤ Titulaires : 1^{er} : Ozyme / 2^{ème} : Clinisciences / 3^{ème} : Nal Von Minden

Lot 2 : Kit de prélèvement avec milieu de transport non inactivant les virus pour prélèvement nasopharyngé 2 ou 3ml validés pour la PCR & RT-PCR, avec écouvillon sécable, compatible avec l'extraction Biomérieux, BGI & Starmag.

➤ Titulaires : 1^{er} : Biomérieux / 2^{ème} : Labo Moderne / 3^{ème} : Nal Von Minden

Lot 8 : Test Diagnostic Rapide "type TROD" antigénique en nasopharyngé pour le dépistage de la COVID-19.

➤ Titulaires : Abbott / 2^{ème} : Nal Von Minden / 3^{ème} : Fujirebio *ex aequo* Servibio

Lot 9 : Kit extraction acides nucléiques totaux pour automate MGI SP 960

➤ Titulaire : 1^{er} : MGI

Lot 10 : Tips/cône (= ou > à 180µl) pour automate MGI SP 960

➤ Titulaire : 1^{er} : MGI / 2^{ème} : Fisher

Lot 11 : Plaques PCR 96 pour automate MGI SP 960

➤ Titulaires : 1^{er} : MGI / 2^{ème} : LIFE T. / 3^{ème} : Bio-Rad

Lot 12 : Plaque Deepwell 1.3ml U-bottom pour automate MGI SP 96

➤ Titulaires : 1^{er} : Fisher / 2^{ème} : MGI*



Et les autres lots ?

Lots 3, 4, 5 et 6 :

Relancés dans l'Appel d'offres « Test RT-PCR en lien avec la détection du Covid-19 Phase II » (20S153).

Lot 7 : Déclaré sans suite



Bon usage

Si le titulaire de rang 1 n'est pas en mesure d'assurer les livraisons, alors le titulaire de rang 2 prend le relais, ainsi de suite avec le titulaire de rang 3.



Nous rejoindre

Vous êtes adhérent UniHA ?

Ce marché est accessible à n'importe quel moment par le biais de la centrale d'achat UniHA, en demandant une convention de mise à disposition du marché dans l'espace adhérents UniHA.

Vous souhaitez adhérer à UniHA ?

Contactez le service Relations Etablissements à contact@uniha.org ou par téléphone au 04 86 80 04 78.



Informations auprès de la filière Biologie :

COORDONATEUR : Michel SOREL - michel.sorel@chu-poitiers.fr

ACHETEUR REFERENT DU DOSSIER : Pierre TROMAS - Tél. 06 26 74 38 08

pierre.tromas.uniha@chu-poitiers.fr

ACHETEUR : Stéphan MARQUETEAU - Tél : 06 08 02 96 06

stephan.marqueteau@uniha.org

ASSISTANTE ACHATS : Charline CANDONI - Tél. 05 49 44 44 69

charline.candoni@uniha.org

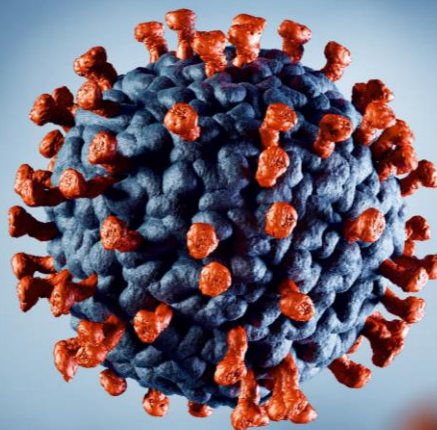




FICHE MARCHÉS

Réactifs, consommables, petits matériels et équipements de laboratoire de biologie médicale

Test RT-PCR - détection du Covid19 - Phase II



MARCHÉ ACTIF

Kit RT-PCR simplex et multiplex pour le testing du virus.

Titulaires

Marché multi-attributaire :
3 fournisseurs par lot, classés
par rang de 1 à 3.

Titulaires de rang 1

- WIRATECH - Lots 1 et 2
- EUROBIO - Lot 3
- MÉDIANE - Lot 4



Moyen d'accès



CENTRALE D'ACHAT

Durée du marché



4 ans

Jun 2021 à septembre 2024

Descriptif du marché

Forte de son précédent marché « Fourniture de réactifs et consommables en lien avec la détection du Covid-19 » utilisé par plus de 30 établissements, la filière biologie a décidé de relancer un lot classé sans-suite afin de compléter son offre et proposer à ses adhérents un panel riche pour répondre dans les meilleures conditions à la crise sanitaire qui impacte le monde.

Cet appel d'offre propose la fourniture de tests RT-PCR comprenant au moins 2 cibles, utilisables sur différents appareils :

- Thermocycleur LIFE TECHNOLOGIES QS5/QS6
- Thermocycleur BIO-RAD CFX
- Thermocycleur ROCHE LightCycler
- Kit multiplex pour plateforme d'extraction MGI

Marché accessible aux établissements propriétaires ou locataires des équipements.

Appel d'offre passé en mode « urgence »



Les points forts

- Evaluation des kits multiplex avec les HCL (Lot n° 4).
- Marché multi-attributaires pour pallier aux ruptures.
- Tests disponibles sur divers thermocycleurs.
- Performance financière.



Des experts hospitaliers

Deux praticiens hospitaliers en provenance du CHU de Poitiers et des Hospices Civils de Lyon ont participé à l'élaboration de cet appel d'offres. Leurs connaissances, leurs compétences et leur technique ont permis de mener à bien les tests réalisés afin de valider les choix des titulaires.



Descriptif des lots

Lot 1 : Kit de test RT-PCR (= ou > 2 cibles)
pour Thermocycleur LIFE TECHNOLOGIES QS5/QS6.



➤ **Titulaires :** 1^{er} : Wiratech / 2^{ème} : Eurobio / 3^{ème} : Médiane

Lot 2 : Kit de test RT-PCR (= ou > 2 cibles)
pour Thermocycleur BIO-RAD CFX.



➤ **Titulaires :** 1^{er} : Wiratech / 2^{ème} : Eurobio / 3^{ème} : Médiane

Lot 3 : Kit de test RT-PCR (= ou > 2 cibles)
pour Thermocycleur ROCHE LightCycler.



➤ **Titulaires :** 1^{er} : Eurobio / 2^{ème} : Médiane / 3^{ème} : Servibio

Lot 4 : Kit Multiplex RT-PCR sur plateforme d'extraction MGI.



➤ **Titulaires :** 1^{er} : Médiane / 2^{ème} : Eurobio /
3^{ème} : Life Technologies



Bon usage

Si le titulaire de rang 1 n'est pas en mesure d'assurer les livraisons, alors le titulaire de rang 2 prend le relais, ainsi de suite avec le titulaire de rang 3.



Nous rejoindre

Vous êtes adhérent UniHA ?
Ce marché est accessible à n'importe quel moment par le biais de la centrale d'achat UniHA, en demandant une convention de mise à disposition du marché dans l'espace adhérents UniHA.

Vous souhaitez adhérer à UniHA ?
Contactez le service Relations
Etablissements à contact@uniha.org
ou par téléphone au 04 86 80 04 78.



Informations auprès de la filière Biologie :

COORDONATEUR : Michel SOREL - michel.sorel@chu-poitiers.fr

ACHETEUR REFERENT DU DOSSIER : Pierre TROMAS - Tél. 06 26 74 38 08
pierre.tromas.uniha@chu-poitiers.fr

ACHETEUR : Stéphan MARQUETEAU - Tél : 06 08 02 96 06
stephan.marqueteau@uniha.org

ASSISTANTE ACHATS : Charline CANDONI - Tél. 05 49 44 44 69 -
charline.candoni@uniha.org





FICHE MARCHÉ - M_2457

SEGMENT : Réactifs, consommables, petits matériels et équipements de laboratoire de biologie médicale

TUBES ET PIQUANTS

Plus de 250 références de fourniture de matériel de prélèvement biologique : tubes et dispositifs médicaux de prélèvement pour sang et urine.

Titulaires

- BECTON DICKINSON 
- SARSTEDT 
- ROCHE DIABETES CARE 
- SMITHS MEDICAL 
- RADIOMETER 

Moyens d'accès



GROUPEMENT DE COMMANDE



CENTRALE D'ACHAT

Durée du marché



4 ans

Mai 2022 à avril 2026



MARCHÉ ACTIF

Descriptif du marché

Cette procédure est à la croisée des chemins entre le laboratoire de biologie médicale (tubes à prélèvement) et la pharmacie (piquants).

Elle comprend la fourniture de tubes à prélèvements, micro-tubes, accessoires et piquants.

Les lots concernant les seringues héparinées ont été définis en multi-attributaires dans le cadre du renouvellement de cette procédure.

Les nouveautés :

- **Lot 25 - ProTube™** - digitalisation des tâches manuelles telles que : identitovigilance, étiquetage des tubes, choix des tubes, tri, le report d'informations.
- **Lot 26** : une solution de prélèvement pour réduire le taux d'hémolyse.
- **Lot 27** : une solution pour améliorer la qualité du prélèvement, réduire le nombre d'échantillons coagulés, optimiser l'épargne sanguine chez des petits patients fragiles.
- **Lot 28** : flacons de recueil d'urine sans aiguille et tubes pour l'analyse des urines (ECBU et chimie urinaire) :
 - Mise en conformité de l'établissement avec la réglementation sur l'élimination des déchets et diminution des coûts de gestion des déchets → il n'y a plus d'OPCT obligatoires (containers pour Objet Piquants Coupants Tranchants) plus onéreux que des contenants classiques DASRI.
 - Suppression du risque de blessure par piqûre d'aiguille.



Les points forts

- **Large gamme** : plus de 250 références disponibles.
- **Fournisseurs reconnus** dans le domaine.
- Certains lots sont définis en multi-attributaires avec 2 ou 3 titulaires afin de pallier les ruptures d'approvisionnement notamment.
- Procédure solide, renouvelée pour la 3^{ème} fois avec un allotissement complété avec plusieurs nouveautés.



Des experts hospitaliers

Les principaux acteurs ont été sollicités pour dresser le bilan des anciens marchés et étoffer le périmètre de la procédure.

TUBES ET PIQUANTS



Descriptif des lots

- Lot 1 :** Tubes à prélèvement de sang sous vide en polymère, bouchon sécurité, stériles - **BECTON DICKINSON**
- Lot 2 :** Tubes à prélèvement de sang sous vide en polymère avec citrate de sodium 3,2%, bouchon bleu, tous volumes - **BECTON DICKINSON**
- Lot 3 :** Tubes à prélèvement de sang sous vide en verre, bouchon sécurité, stériles - **BECTON DICKINSON**
- Lot 4 :** Tubes à prélèvement de sang sous vide pour vitesse de sédimentation avec citrate de sodium pour équipement Becton Dickinson en propriété, bouchon noir, stériles - **BECTON DICKINSON**
- Lot 5 :** *Infructueux (non relancé)*
- Lot 6 :** Tubes à prélèvement de sang sous vide pour vitesse de sédimentation pour portoir avec ou sans mise à disposition du portoir spécifique, pour lecture directe - **BECTON DICKINSON**
- Lot 7 :** *Infructueux (non relancé)*
- Lot 8 :** Tubes à prélèvement de sang sous vide en polymère pour dosage d'oligoéléments, héparine de sodium ou silice ou EDTA K2 - **BECTON DICKINSON**
- Lot 9 :** Tubes à prélèvement de sang sous vide en polymère avec thrombine, silice, bouchon orange, stériles, tous volumes - **BECTON DICKINSON**
- Lot 10 :** Tubes, accessoires pour micro prélèvement < 1,5 ml - **SARSTEDT**
- Lot 11 :** Microtubes avec prolongateur - **SARSTEDT**
- Lot 12 :** Microtubes avec citrate de sodium, bouchon sécurisé, < 1,5ml, tous volumes - **SARSTEDT**
- Lot 13 :** Corps de prélèvement simples à usage unique avec sécurité et aiguilles stériles - **BECTON DICKINSON**
- Lot 14 :** Dispositifs de prélèvements sécurisés au niveau de l'aiguille et accessoires - **BECTON DICKINSON**
- Lot 15 :** *Infructueux (non relancé)*
- Lot 16 :** Unités de prélèvement à ailettes sécurisées par recouvrance mécanique de l'aiguille avec ou sans adaptateur prémonté, avec ou sans corps prémonté, stériles, tous diamètres, toutes longueurs - **BECTON DICKINSON**
- Lot 17 :** Unités de prélèvement à ailettes sécurisées par rétraction sur commande de l'aiguille avec ou sans adaptateur prémonté, sans corps prémonté, stériles, tous diamètres, toutes longueurs, type « Push button » - **BECTON DICKINSON**
- Lot 18 :** Dispositif de prélèvements sanguins capillaires pour microtubes et/ou tests de Guthrie - **ROCHE DIABETES CARE**
- Lot 19 :** Tubes et pots à urine - **BECTON DICKINSON**
- Lot 20 :** Tubes de prélèvements en polymère pour application biologie moléculaire et protéomique - **BECTON DICKINSON**
- Lot 21 :** Dispositif de prélèvements sanguin au talon - **ROCHE DIABETES CARE**
- Lot 22 :** Seringue 3 pièces pré-héparinée pour gazométrie de volume >1ml - Héparine sèche, remplissage automatique, usage unique, stérile - **Multi-attributaires : BECTON DICKINSON (rang 1) ; SMITHS MEDICAL (rang 2) ; RADIOMETER (rang 3)**
- Lot 23 :** Seringue 3 pièces pré-héparinée pour gazométrie de volume <1ml - Héparine sèche, remplissage automatique avec ou sans aiguille, usage unique, stérile - **Multi-attributaires : BECTON DICKINSON (rang 1) ; SMITHS MEDICAL (rang 2) ; RADIOMETER (rang 3)**
- Lot 24 :** Seringue 3 pièces pré-héparinée pour gazométrie ≥ 1 ml - Héparine sèche, avec système permettant l'homogénéisation, usage unique, stérile - **Multi-attributaires : SMITHS MEDICAL (rang 1) ; RADIOMETER (rang 2)**
- Lot 25 :** Solution digitale de traçabilité, d'étiquetage et de monitoring des tubes de prélèvement biologique - **BECTON DICKINSON**
- Lot 26 :** Dispositif de prélèvement de sang veineux réduisant le taux d'hémolyse à destination des services d'urgences - **SARSTEDT**
- Lot 27 :** Dispositifs de micro prélèvements à écoulement libre non sécurisé, pour nourrissons, tous diamètres, stériles - **SARSTEDT**
- Lot 28 :** Tubes et pots à urine, système sans aiguille avec ou sans système clos, avec dispositif de transfert intégré - **SARSTEDT**



Quelques chiffres...

124

Etablissements dans le Groupement de commande

42

GHT représentés

5

Sociétés titulaires



Nous rejoindre

Vous êtes adhérent UniHA et l'établissement du GHT a adhéré au groupement de commandes ? Ce marché est accessible à n'importe quel moment par le biais de la centrale d'achat UniHA, en demandant une convention de mise à disposition du marché dans l'espace adhérents UniHA.

Vous souhaitez adhérer à UniHA ? Contactez le service Relations Etablissements à contact@uniha.org ou par téléphone au 04 86 80 04 78.



Informations auprès de la filière Biologie :

COORDONATEUR : Michel SOREL - michel.sorel@chu-poitiers.fr

ACHETEUR REFERENT DU DOSSIER : Stéphan MARQUETEAU

stephan.marqueteau@uniha.org - Tél : 06 08 02 96 06

ACHETEUR : Pierre TROMAS

pierre.tromas.uniha@chu-poitiers.fr - Tél. 06 26 74 38 08

ASSISTANTE ACHATS : Charline CANDONI

charline.candoni@uniha.org - Tél. 05 49 44 44 69



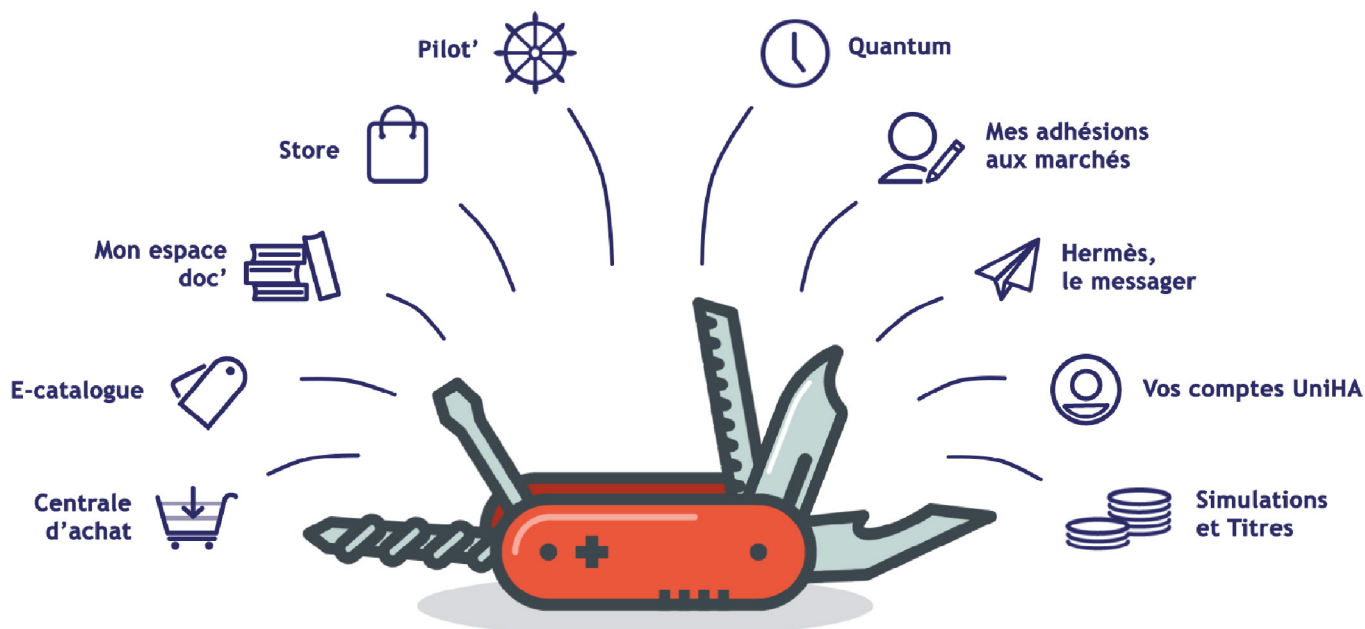
Retrouvez l'intégralité des marchés sur
www.uniha.org



dans l'espace marchés,
rubrique « j'accède à un marché »

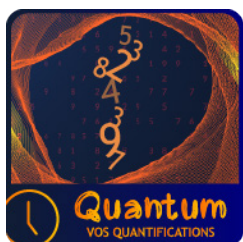
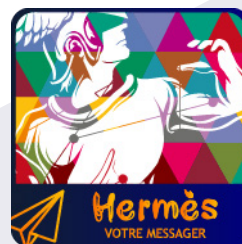
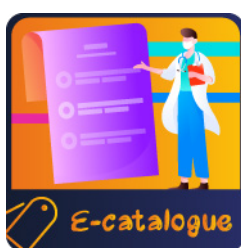
J'accède à l'espace marchés >>

Accédez à tous vos outils UniHA de manière simple et rapide avec l'espace adhérents !



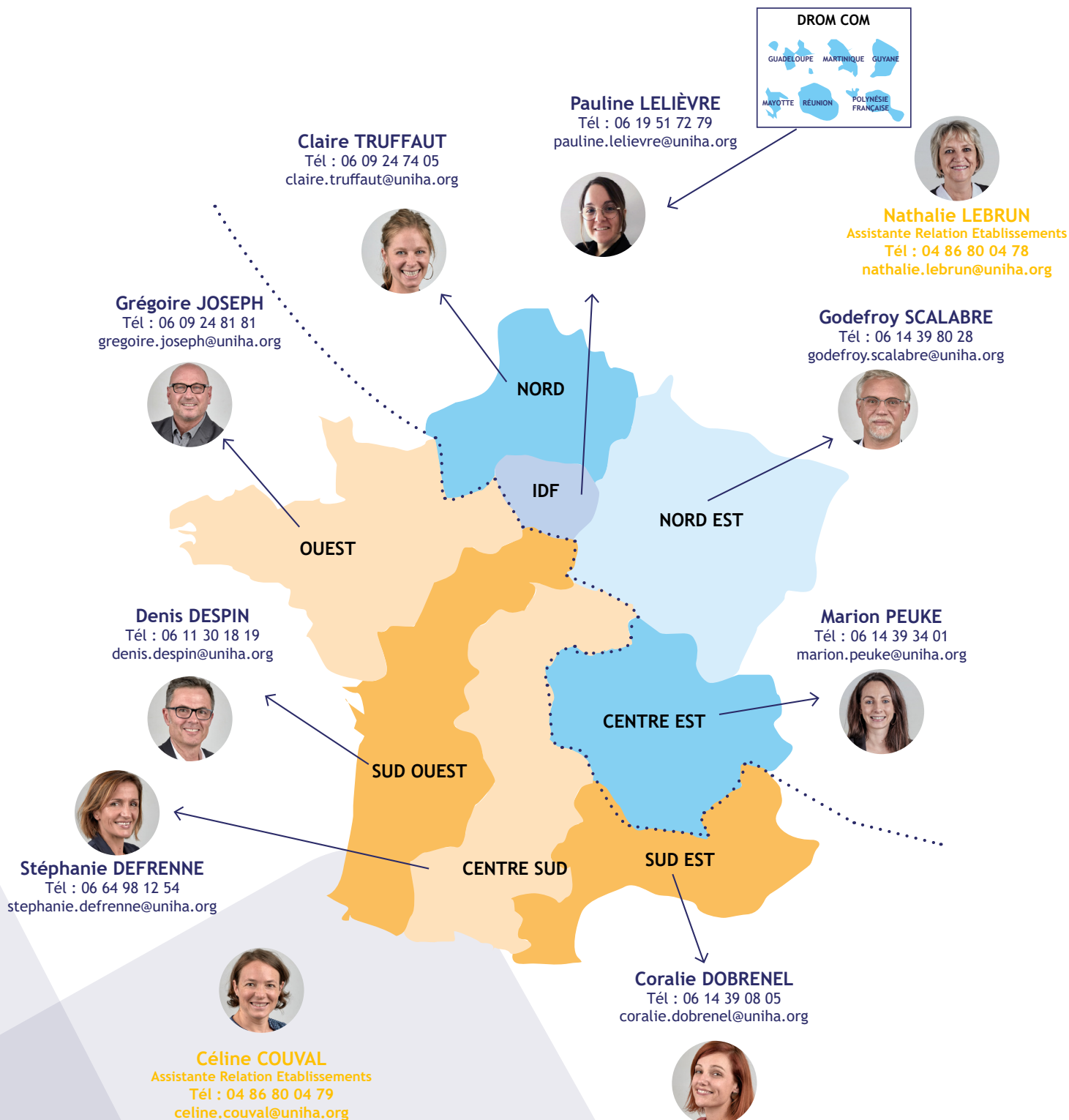
L'espace adhérents est accessible sur www.uniha.org et cliquez en haut à droite sur l'icône couteau suisse.

J'accède à l'espace adhérents >>



Une question, une demande, l'équipe de la Relation Etablissements vous répond !

Votre ambassadeur régional est en binôme avec une assistance
située au siège d'UniHA à Lyon.





Accès au document

