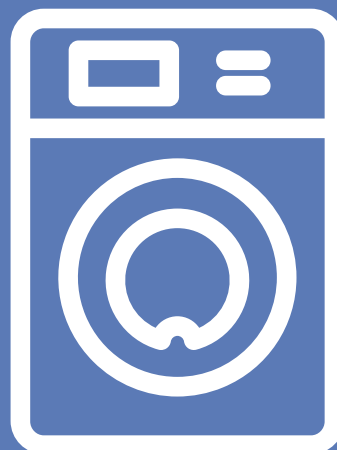
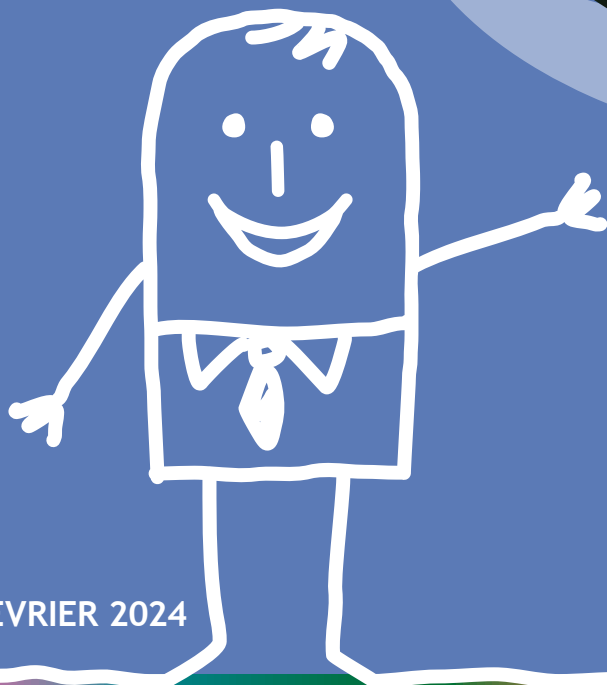


LIVRET DES FICHES MARCHÉS

Blanchisserie





UniHA, la coopérative des acheteurs hospitaliers

UniHA est le 1^{er} réseau coopératif d'achats groupés des établissements hospitaliers publics français.

Il est devenu le 1^{er} acheteur public français, avec 5,9 Mds€ d'achats en 2022 avec un objectif de 6 Mds€ en 2023.

UniHA rassemble plus de 1280 établissements hospitaliers de 123 GHT et peut servir la totalité des établissements de santé publics pour leur permettre d'optimiser leurs achats.

En lien étroit avec les fournisseurs, UniHA soutient une conception novatrice des achats.

BLANCHISSERIE



Le CHU de Saint Etienne coordonne la filière blanchisserie au sein d'UniHA.

En 2022, cette filière a coordonné 8 procédures d'achat pour un volume de 22M€ et un gain sur achat de 532k€.

Coordonnateur : Marie LE MÉE

Acheteur : Jérémy BUCIA

jeremy.bucia@chu-st-etienne.fr - 07 87 75 57 79

Appui Juridique : Laurence VÉTARD

laurence.vetard@chu-st-etienne.fr - 04 77 12 79 15

Assistante achat : Géraldine BESSON

geraldine.besson@chu-st-etienne.fr - 04 77 79 46 12

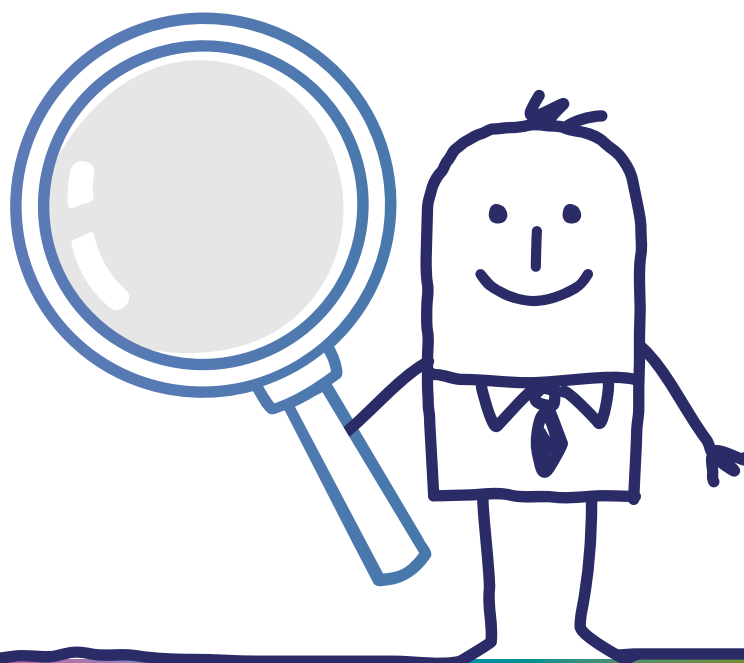
Marchés blanchisserie	p.4
------------------------------------	-----

Fiches marchés blanchisserie

• Emballage plastique	p.5
• Grand linge plat	p.7
• Petit linge plat	p.9
• Produits de marquage	p.11
• Produits lessiviels	p.13
• Textiles d'entretien	p.15
• Vêtements professionnels	p.17

Calendrier des marchés blanchisserie 2024 - 2026	p.19
---	------

Retrouvez l'intégralité des marchés et fiches marchés sur www.uniha.org »





Gaines
plastiques



Grand linge plat



Petit linge plat



Produits de
marquage



Produits lessiviels



Textiles d'entretien



Vêtements de travail
et oreillers

etc.



FICHE MARCHÉS
M_1441

EMBALLAGE PLASTIQUE



MARCHÉ ACTIF

Fourniture de films d'emballage pour les articles textiles, fourniture de sacs hydrolubles, de housses plastiques pour caddies, chariots et rolls emboitables.

Descriptif du marché

En tant que blanchisserie, vous êtes parfois amenée à utiliser des emballages plastiques de façon quotidienne.

Vous avez recours aux emballages lors du transport des vêtements propres depuis la blanchisserie jusqu'au établissements hospitaliers ; et également du linge sale depuis les établissements hospitaliers vers la blanchisserie.

Ce marché composé de 9 lots concerne le housage des articles textiles par des emballeuses manuelles ou automatiques, mais également l'envoi de linge contaminé vers les blanchisseries dans des sacs hydrosolubles ou à ouverture hydrosoluble.

Il comprend la fourniture :

- de films d'emballage pour les articles textiles,
- de sacs hydrosolubles (eau froide et/ou eau chaude),
- de housses plastiques pour caddies, chariots et rolls emboitables.

Accord cadre à bon de commande.

Titulaires

- PLASTICA
- DENETHYSE
- COLDIS
- RAIMBAULT



Les points forts

- Protection d'articles textiles de la poussière.
- Respect de la norme RABC afin d'éviter la bio contamination.
- Les sacs hydrosolubles permettent une collecte, un transport et un lavage sécurisé du linge contaminé.

Moyens d'accès



GROUPEMENT DE
COMMANDE



CENTRALE D'ACHAT

Durée du marché



3 ans

1^{er} avril 2021 au 30 avril 2024



Des experts hospitaliers

Ce marché a été élaboré par la blanchisserie de St-Etienne accompagnée de responsables de blanchisseries.

EMBALLAGE PLASTIQUE



Descriptif des lots

Lot 1 : PEBD : Polyéthylène basse densité :

- Gaine fendue / film dossé
- Film bord droit
- Titulaire : PLASTICA

Lot 2 : PEHD : Polyéthylène haute densité :

- Gaine fendue / film dossé
- Film bord droit
- Titulaire : PLASTICA

Lot 3 : Housse plastique prédécoupée en rouleaux pour protection des caddies.

- Titulaire : DENETHYSE

Lot 4 : Housse plastique prédécoupée en rouleaux pour protection des chariots.

- Titulaire : DENETHYSE

Lot 5 : Housse plastique prédécoupée en rouleaux pour protection des rolls emboitables.

- Titulaire : DENETHYSE

Lot 6 : Sac plastique rouge à ouverture hydrosoluble.

- Titulaire : COLDIS

Lot 7 : Sac hydrosoluble rouge.

- Titulaire : DENETHYSE

Lot 8 : Sac hydrosoluble eau chaude incolore - lien rouge

- Titulaire : RAIMBAULT

Lot 9 : Sac hydrosoluble eau froide incolore - lien bleu

- Titulaire : RAIMBAULT



Bon à savoir

Lots 1-2 : Emballage du linge hospitalier ou du linge résident afin de rassembler leur dotation.

Lots 3-4-5 : Protection du linge lors du stockage ou du transport en garantissant le respect de la norme RABC.

Lots 6-7-8-9 : Transport et manipulation du linge contaminé dans des conditions de sécurité optimale.



Nous rejoindre

Vous êtes adhérent UniHA ?

Ce marché est accessible à n'importe quel moment par le biais de la centrale d'achat UniHA, en demandant une convention de mise à disposition du marché dans l'espace adhérents UniHA.

Vous souhaitez adhérer à UniHA ?

Contactez le service Relations Etablissements à contact@uniha.org ou par téléphone au 04 86 80 04 78.



Informations auprès de la filière Blanchisserie, située au CHU de Saint-Etienne



COORDONNATEUR : Vincent BERNE

ACHETEUR : Jérémy BUCIA - Tél : 04 77 79 46 13

jeremy.bucia@chu-st-etienne.fr

ASSISTANTE ACHAT : Géraldine BESSON - Tél : 04 77 79 46 12

geraldine.besson@chu-st-etienne.fr

APPUI JURIDIQUE : Laurence VÉTARD - Tél : 04 77 12 79 15

laurence.vetard@chu-st-etienne.fr





FICHE MARCHÉS
M_2681






GRAND LINGE PLAT



MARCHÉ ACTIF

Une gamme complète de draps de lits, alèses, taies d'oreillers, couvre-lits, nappes, couvertures et couettes.

Titulaires

- TISSUS GISELE
Contact : xavier.loegel@tgl.fr 
- GRANJARD
Contact : service.marche@granjard.fr

- MULLIEZ
Contact : j.jamin@mulliez-flory.fr

- POYET MOTTE
Contact : v.bied@poyetmotte.fr 
- CLORO'FIL
Contact : contact@clorofilconcept.com


Moyens d'accès



GRUPEMENT DE
COMMANDE



CENTRALE D'ACHAT

Durée du marché



4 ans

1^{er} janvier 2023 au 31 décembre 2026

Descriptif du marché

En tant que blanchisserie, vous êtes soumis à des réglementations sur les rejets des eaux et devez respecter des normes spécifiques. De plus, vous recevez régulièrement des réclamations du personnel soignant sur des draps trop petits, de mauvaise qualité et de courte durée. C'est pourquoi vos achats de linge doivent être élaborés avec pertinence et les critères ne doivent pas se tourner uniquement sur le prix.




Ce marché UniHA de linge plat fait suite à de nombreuses études pour vous garantir la qualité mais aussi et surtout le non rejet de substances chimiques dangereuses pour vous éviter de lourdes taxes imposées par la réglementation européenne.

Vous disposez d'une large gamme de linge plat de taille différente adaptée à vos besoins :

- Draps de lits : berceau, enfant, adulte, 2 places, drap opératoire. Le drap adulte a 2 versions de qualité en fonction de vos besoins : durée de vie différente.
- Alèse, alèse amurée.
- Taie carrée et rectangulaire, traversin.
- Couette, couvre lit 1 place.
- Nappe au mètre en 3 largeurs différentes.



Les points forts

- Respect des normes environnementales et textes législatifs RSDE : 0 produit toxique, allergène et cancérigène. 
- Un rétrécissement maîtrisé du linge.
- Le textile est certifié oeko-tex classe 1 : garanti que le produit peut être en contact avec la peau d'un bébé. 
- Fabrication française : impact carbone limité, délai de fabrication plus court et plus sécurisé. 



Des experts hospitaliers

Ce marché a été élaboré par un groupe experts composé par des responsables de blanchisseries hospitalières.

GRAND LINGE PLAT



Descriptif des lots

Lot 1 : Drap adulte blanc

➤ Titulaire : TISSUS GISELE

Lot 2 : Alèse blanche

➤ Titulaire : TISSUS GISELE

Lot 3 : Drap couleur

➤ Titulaire : TISSUS GISELE

Lot 4 : Drap opératoire

➤ Titulaire : TISSUS GISELE

Lot 5 : Drap enfant couleur

➤ Titulaire : TISSUS GISELE

Lot 6 : Drap berceau

➤ Titulaire : MULLIEZ FLORY

Lot 7 : Drap 2 places

➤ Titulaire : TISSUS GISELE

Lot 8 : Drap économique

➤ Titulaire : TISSUS GISELE

Lot 9 : Taie carrée

➤ Titulaire : TISSUS GISELE

Lot 10 : Taie rectangulaire

➤ Titulaire : MULLIEZ FLORY

Lot 11 : Taie de traversin

➤ Titulaire : TISSUS GISELE

Lot 12 : Alèse armurée écru

➤ Titulaire : TISSUS GISELE

Lot 13 : Alèse simple écru

➤ Titulaire : TISSUS GISELE

Lot 14 : Couvre lit adulte

➤ Titulaire : GRANJARD

Lot 15 : Nappes

➤ Titulaire : TISSUS GISELE

Lot 16 : Couette blanche

➤ Titulaire : MULLIEZ FLORY

Lot 17 : Couette bicolore

➤ Titulaire : POYET MOTTE

Lot 18 : Couverture polaire

➤ Titulaire : POYET MOTTE

Lot 19 : Couverture polaire logo

➤ Titulaire : CLOROFIL

Lot 20 : Couverture polaire service psychiatrie

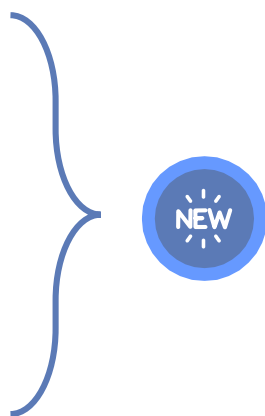
➤ Titulaire : MULLIEZ FLORY

Lot 21 : Couverture polaire service brancardage

➤ Titulaire : MULLIEZ FLORY

Lot 22 : Dessus de lit doublé polaire

➤ Titulaire : POYET MOTTE



Bon usage

- Le linge n'étant pas soumis à un rétrécissement précoce, la réfection du lit est facilitée par les soignants.
- Chaque lot est accompagné de fiches techniques détaillées pour les préconisations de lavage et ainsi favoriser une plus longue durée de vie des produits.
- La livraison déconditionnée peut être demandée sans surcout : cela facilite le dépliage des draps neufs. Un réel gain de temps et des conditions de travail améliorées.

Achat responsable



UniHA a travaillé avec un laboratoire de recherche d'analyses de substances chimiques et toxiques pour vous garantir des produits 100% conformes à la réglementation environnementale.



Nous rejoindre

Vous êtes adhérent UniHA ?

Ce marché est accessible à n'importe quel moment par le biais de la centrale d'achat UniHA, en demandant une convention de mise à disposition du marché dans l'espace adhérents UniHA.

Vous souhaitez adhérer à UniHA ?

Contactez le service Relations Etablissements à contact@uniha.org ou par téléphone au 04 86 80 04 78.



Informations auprès de la filière Blanchisserie, située au CHU de Saint-Etienne



COORDONNATEUR : Vincent BERNE

ACHETEUR : Jérémy BUCIA - Tél : 04 77 79 46 13

jeremy.bucia@chu-st-etienne.fr

ASSISTANTE ACHAT : Géraldine BESSON - Tél : 04 77 79 46 12

geraldine.besson@chu-st-etienne.fr

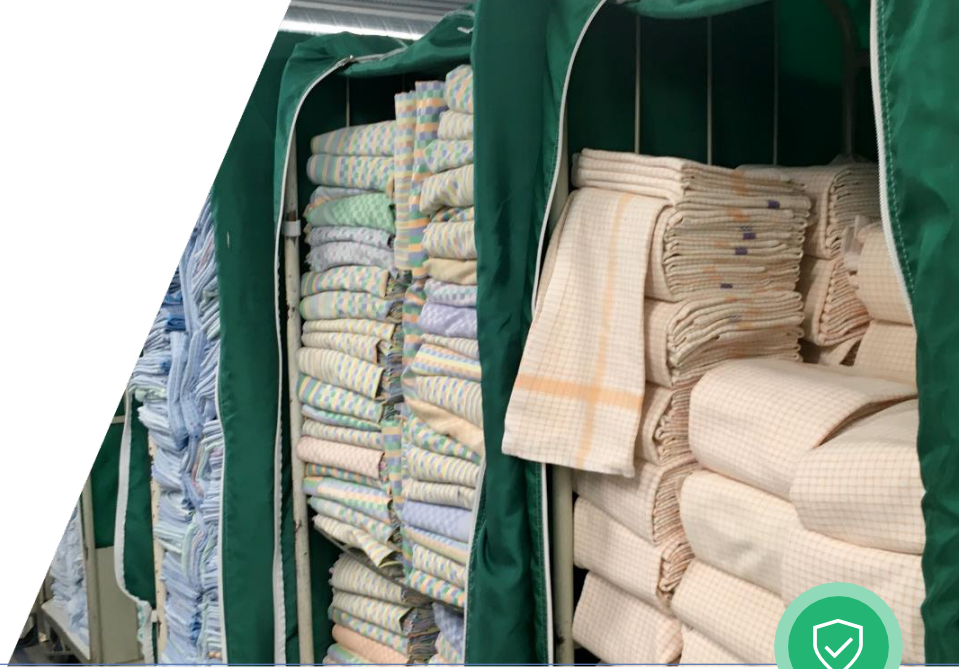
APPUI JURIDIQUE : Laurence VÉTARD - Tél : 04 77 12 79 15

laurence.vetard@chu-st-etienne.fr



FICHE MARCHÉS
M_2858

PETIT LINGE PLAT



MARCHÉ ACTIF

Une gamme complète d'alèses, de bavoirs, de drap housse, de linge de toilette, de sacs de linge, de filets de lavage...

Gains estimés

7,40 %
en moyenne

Titulaires

- MULLIEZ FLORY
- GRANJARD
- TISSUS GISELE
- POYET MOTTE
- CLOROFIL
- FLANDRES TEXTILES
- BOLDODUC
- CAWE



Descriptif du marché

En tant que blanchisserie, vous souhaitez apporter un soin particulier aux soignants et aux patients pour leur offrir un confort optimal pendant leur hospitalisation. Vous êtes soumis à la réglementation sur le rejet des eaux et devez respecter des normes spécifiques.

Ce marché de petit linge plat propose des articles nécessaires à la toilette, au repas et au coucher des patients. Les articles de blanchisserie sont sélectionnés pour assurer le bien-être des patients.

Trois nouveaux lots disponibles : drap housse jersey vanisé, le « tout séché » et la serviette éponge EHPAD.



Les points forts

- Respect des normes environnementales et textes législatifs RSDE (Recherche et réduction des rejets de Substances Dangereuses dans l'Eau) : 0 produit toxique, allergène et cancérigène.
- Le textile est certifié oeko-tex classe 1 : garanti que le produit peut être en contact avec la peau d'un bébé.



Moyens d'accès



GROUPEMENT DE COMMANDES CENTRALE D'ACHAT

Durée du marché



4 ans

1^{er} janvier 2024 au
31 décembre 2027



Des experts hospitaliers

Ce marché a été élaboré par un groupe d'experts composé des responsables de blanchisserie de Poitiers, Lyon, Le Puy, Dijon, Grenoble, Tours, Nancy, Annonay et St Etienne.

PETIT LINGE PLAT



Descriptif des lots

- Lot 1 : Alèse multicouches → GRANJARD
- Lot 2 : Bavoir adulte imperméable → CLOROFIL
- Lot 3 : Bavoir enfant éponge → GRANJARD
- Lot 4 : Couche et lange → TISSU GISELE
- Lot 5 : Drap de bain éponge → POYET MOTTE
- Lot 6 : Gant de toilette → POYET MOTTE
- Lot 7 : Serviette armurée type gaufré → TISSU GISELE
- Lot 8 : Serviette de table → TISSU GISELE
- Lot 9 : Serviette éponge → POYET MOTTE
- Lot 10 : Serviette nid d'abeille → TISSU GISELE
- Lot 11 : Torchon → MULLIEZ FLORY
- Lot 12 : Drap house jersey → POYET MOTTE
- Lot 13 : Sac à linge sale peu glissant → FLANDRES TEXTILES
- Lot 14 : Sac à linge sale glissant → BOLDODUC
- Lot 15 : Sac à linge sale imperméable → FLANDRES TEXTILES
- Lot 16 : Filet de lavage teint → BOLDODUC
- Lot 17 : Filet de lavage imprimé (1 face couleur)
→ FLANDRES TEXTILES
- Lot 18 : Filet de lavage imprimé bicolore → BOLDODUC
- Lot 19 : Turbulette nouveau né → GRANJARD
- Lot 20 : Serviette éponge Ehpad → MULLIEZ FLORY
- Lot 21 : Drap house jersey vanisé → CLOROFIL
- Lot 22 : « Tout séché » tricot jersey → GRANJARD
- Lot 23 : Chemise chirurgicale → MULLIEZ FLORY
- Lot 24 : Chemise de malade croisée dos → CAWE
- Lot 25 : Peignoir de bain adulte → GRANJARD
- Lot 26 : Veste chaude de cuisine → POYET MOTTE



Bon usage

- **Système de coloris :**
 - facilite le repérage des articles pour le personnel de blanchisserie.
 - permet de différencier plus rapidement les chemises chirurgicales, des autres articles de petit linge plat.
- **Gain économique et d'usage :** ce linge n'est pas soumis à un rétrécissement précoce.



Nous rejoindre

Vous êtes adhérent UniHA ?

Ce marché est accessible à n'importe quel moment par le biais de la centrale d'achat UniHA, en demandant une convention de mise à disposition du marché dans l'espace adhérents UniHA.

Vous souhaitez adhérer à UniHA ?

Contactez le service Relations Etablissements à contact@uniha.org ou par téléphone au 04 86 80 04 78.



Informations auprès de Blanchisserie, située au CHU de Saint-Etienne



COORDONNATEUR : Marie Le Mée
ACHETEUR : Jérémy BUCIA
jeremy.bucia@chu-st-etienne.fr - Tél : 04 77 79 46 13
ASSISTANTE ACHAT : Géraldine BESSON
geraldine.besson@uniha.org - Tél : 04 77 79 46 12
APPUI JURIDIQUE : Laurence VÉTARD
laurence.vetard@chu-st-etienne.fr - Tél : 04 77 12 79 15



PRODUITS DE MARQUAGE

Identification et marquage du linge hospitalier pour un meilleur suivi dans les établissements.

Gains estimés

40 %

en moyenne

Titulaires

- THERMOTEX 
- HID 
- DESIGN DUVAL 
- THERMOPATCH 

Moyens d'accès



GROUPEMENT DE COMMANDE



CENTRALE D'ACHAT

Durée du marché



4 ans

1^{er} novembre 2022 au 31 octobre 2026



MARCHÉ ACTIF

Descriptif du marché

Terminer la perte des vêtements professionnels des soignants, suivez-les avec une puce ou une étiquette.

Les blanchisseries hospitalières utilisent les puces essentiellement pour les vêtements professionnels des soignants, des services techniques, logistiques et administratifs dans un objectif d'optimisation du linge. Le linge plat avec la génération UHF peut être également identifié pour un meilleur suivi.

Pour une meilleure visibilité, il est nécessaire que les vêtements soient marqués au nom et prénom et/ou avec la fonction de l'agent. L'étiquette thermocollée sur la poche poitrine et l'étui porte carte et stylos répondent à ce besoin.

Ce marché comprend également l'achat de patch qui va servir à intégrer la puce HF ou UHF sur le linge et l'étiquette de marquage pour système d'impression thermique pour le « linge de résidents » code 2D - datamatrix.



Les points forts

- Etiquette de qualité qui tient le lavage et le séchage en process industriel avec plusieurs formats disponibles.
- Meilleure gestion des vêtements : 2 systèmes de traçabilité grâce aux consommables UH et/ou UHF.
- Marché qui rassemble de nombreux systèmes de marquage et de traçabilité existants dans le milieu hospitalier.
- Tous les produits sont compatibles avec les presses à thermocoller utilisées par les blanchisseries ou les établissements de santé.



Des experts hospitaliers

Ce marché a été élaboré par un groupe experts composé par des responsables de blanchisseries hospitalières.

Descriptif des lots

Lot 1 : Etiquettes poitrines pré imprimées, prédécoupées et ruban encreur inclus pour imprimante thermique.

➤ Titulaire : THERMOTEX

Lot 2 : Etiquettes poitrines pré imprimées, prédécoupées et ruban encreur inclus pour imprimante thermique.

➤ Titulaire : THERMOPATCH

Lot 3 : Etiquettes prédécoupées non imprimées et ruban encreur inclus sur rouleau à perforation pour imprimante matricielle.

➤ Titulaire : THERMOTEX

Lot 4 : Patches ronds thermocollants.

➤ Titulaire : THERMOPATCH

Lot 5 : Puces HF.

➤ Titulaire : HID

Lot 6 : Puces UHF.

➤ Titulaire : HID

Lot 7 : Etiquettes pour marquage des paquets de vêtements mis sous plastique avec ruban encreur inclus pour le linge de résidents.

➤ Titulaire : THERMOPATCH

Lot 8 : Etiquette de marquage pour système d'impression thermique avec ruban encreur inclus pour le linge de résidents code 2D - datamatrix.

➤ Titulaire : THERMOPATCH

Lot 9 : Etui porte carte et stylos - poche poitrine.

➤ Titulaire : DESIGN DUVAL



Lot 9

Bon usage

- Tous les produits de ce marché ont été testés en blanchisserie hospitalière afin de vérifier la bonne compatibilité avec un process de lavage/séchage industriel.
- Plusieurs étiquettes poche poitrine ou point de livraison, de formats différents.
- Nombreux patches de tailles diverses en fonction du type de puce RFID.



Nous rejoindre

Vous êtes adhérent UniHA ?

Ce marché est accessible à n'importe quel moment par le biais de la centrale d'achat UniHA, en demandant une convention de mise à disposition du marché dans l'espace adhérents UniHA.

Vous souhaitez adhérer à UniHA ?

Contactez le service Relations Etablissements à contact@uniha.org ou par téléphone au 04 86 80 04 78.



Informations auprès de la filière Blanchisserie, située au CHU de Saint-Etienne



COORDONNATEUR : Vincent BERNE

ACHETEUR : Jérémy BUCIA

jeremy.bucia@chu-st-etienne.fr - 04 77 79 46 13

ASSISTANTE ACHAT : Géraldine BESSON

geraldine.besson@chu-st-etienne.fr - 04 77 79 46 12

APPUI JURIDIQUE : Laurence VÉTARD

laurence.vetard@chu-st-etienne.fr - 04 77 12 79 15





FICHE MARCHÉS
M_2259

PRODUITS LESSIVIELS



MARCHÉ ACTIF

Plusieurs concepts de lavage : 40 degrés, 60 degrés, 80 degrés et « aquaclean » et lessives.

Titulaires

Lots 1 à 6 :

- CHRISTEYNS 
- ECOLAB

Lots 7 à 12 :

- GAMA 29 
- SARAYA 

Moyens d'accès



GROUPEMENT DE
COMMANDE



CENTRALE D'ACHAT

Descriptif du marché

En tant que blanchisserie hospitalière, vous êtes soumis à un rythme soutenu de lavage d'articles, tout en respectant la norme RABC.

Dans ce marché, nous proposons aux blanchisseries de plus de 1,2T/jour, 6 concepts, allant de 40° à 80°, tout en ayant le choix d'une lessive en poudre ou liquide.

Le concept 6, est spécialement conçu pour le matériel « aquaclean » (linge délicat du résident).

UniHA propose un marché de produits lessiviels conforme aux attentes RABC et aux rejets RSDE : recherche de substances dangereuses dans l'eau.



Ce marché est composé de 12 lots :

- Lots 1 à 6 : accord-cadre avec marché subséquent.
- Lots 7 à 12 : accord cadre mono attributaire à bon de commande.



Les points forts

- Des produits à faible impact environnemental :
 - Le titulaire s'engage à ne pas utiliser les produits suivants : Nonylphénols, chlorophénol, le chrome, le monobutylétain et le zinc et la probabilité de retrouver des traces de ces produits dans le rejet des eaux.
- Large gamme de produits lessiviels



Des experts hospitaliers

Ce marché a été élaboré par un groupe d'experts hospitaliers composé de responsables de blanchisserie et d'adjoints ainsi que des techniciens et des acheteurs.

Durée du marché



4 ans

1^{er} juillet 2021 au 30 juin 2025

PRODUITS LESSIVIELS



Descriptif des lots

Concept 1 : lavage à 80/85°C - lessive sans phosphate en poudre - produit mouillant. Les produits de base blanchiment et neutralisant ne sont pas concernés dans ce concept.

Concept 2 : lavage à 80/85°C - lessive sans phosphate en poudre - produit mouillant - renforçateur alcalin - produit de blanchiment complet - produit neutralisant complet.

Concept 3 : lavage à 60°C - lessive sans phosphate en poudre - produit mouillant- renforçateur alcalin - produit de blanchiment complet - produit neutralisant complet.

Concept 4 : lavage à 60°C - lessive sans phosphate liquide produit mouillant - renforçateur alcalin - produit de blanchiment complet - produit neutralisant complet.

Concept 5 : lavage à 40°C - lessive sans phosphate liquide produit mouillant - renforçateur alcalin - produit de blanchiment complet - produit neutralisant complet.

Concept 6 : lavage à 40°C - lessive liquide pour les textiles délicats (type aquaclean) - produit de blanchiment - renforçateur alcalin - assouplissant.

Lot 7 : lessive en poudre pour machine à laver ménagère ou laveuse essoreuse semi-pro. Pas de centrale lessivielle, mais usage manuel → GAMA 29

Lot 8 : lessive liquide pour machine à laver ménagère ou laveuse essoreuse semi-pro. Pas de centrale lessivielle, mais usage manuel → SARAYA

Lot 9 : lessive tablette pour machine à laver ménagère ou laveuse essoreuse semi-pro. Pas de centrale lessivielle, mais usage manuel → GAMA 29

Lot 10 : capsule liquide hydrosoluble ou dose lessivielle hydrosoluble pour machine à laver ménagère ou laveuse essoreuse semi-pro. Pas de centrale lessivielle, mais usage manuel → GAMA 29

Lot 11 : lessive liquide pour machine à laver fonctionnant avec un système de pompe(s) péristaltique → GAMA 29

Lot 12 : lessive liquide pour machine à laver fonctionnant avec un système de pompe(s) de dosage pneumatique → GAMA 29



Bon usage

■ Pour les lots 1 à 6 :

- Intervention d'un technicien et formation du personnel.
- Visite mensuelle d'un technicien
- Visite trimestrielle d'un technicien
- Possibilité d'ajouter des visites supplémentaires.

■ Pour les lots 7 à 12 :

- Intervention d'un technicien et formation du personnel comprise.
- Des visites annuelles d'un technicien
- Possibilité d'ajouter des visites supplémentaires.



Nous rejoindre

Vous êtes adhérent UniHA ?

Ce marché est accessible à n'importe quel moment par le biais de la centrale d'achat UniHA, en demandant une convention de mise à disposition du marché dans l'espace adhérents UniHA.

Vous souhaitez adhérer à UniHA ?

Contactez le service Relations Etablissements à contact@uniha.org ou par téléphone au 04 86 80 04 78.



Informations auprès de la filière Blanchisserie, située au CHU de Saint-Etienne



COORDONNATEUR : Vincent BERNE

ACHETEUR : Jérémy BUCIA - Tél : 04 77 79 46 13

jeremy.bucia@chu-st-etienne.fr

ASSISTANTE ACHAT : Géraldine BESSON - Tél : 04 77 79 46 12

geraldine.besson@chu-st-etienne.fr

APPUI JURIDIQUE : Laurence VÉTARD - Tél : 04 77 12 79 15

laurence.vetard@chu-st-etienne.fr





FICHE MARCHÉS

TEXTILES D'ENTRETIEN

Bandeau pour le nettoyage des sols et lavette pour les surfaces.

Gains estimés

19,62%

en moyenne

Titulaires

▪ DECITEX



▪ CONCEPT MANUFACTURING



▪ COLDIS



▪ DME



Moyens d'accès

GROUPEMENT DE
COMMANDE

CENTRALE D'ACHAT

Durée du marché



4 ans

Décembre 2020 à novembre 2024



MARCHÉ ACTIF

Descriptif du marché

Il existe 7 grandes familles concernant le nettoyage des sols et des surfaces en 2 versions à velcro ou à poches :

- **Bandeau à usage court** : faible coût d'achat mais il faut plusieurs franges pour l'équivalent d'une frange microfibre.
- **Bandeau microfibre** : nettoyage des sols type carrelage.
- **Bandeau microfibre « glissante »** : permet d'utiliser les franges sur tous types de sols (carrelage, sol PVC,...).
- **Bandeau velours de microfibre « glissant »** : le haut de gamme de la frange à un prix ultra compétitif.
- **Bandeau « usage à l'eau »** signifie que vous n'utilisez plus de produits de nettoyage pour laver et désinfecter les surfaces.
- **Bandeau « lowcost »** pour les petits budgets : lot mono attributaire.
- **Lavettes** pour le nettoyage et la désinfection des surfaces ou divers mobiliers : lot mono attributaire.

Marché en accord cadre avec des marchés subséquents.



Les points forts

- Gamme étendue.
- Tarif attractif.
- Peu de rétrécissement.
- Durée de vie de + de 300 lavages.



Des experts hospitaliers

Ce marché a été élaboré par un groupe experts composé du responsable du service bio nettoyage du CHU de Montpellier, des acheteurs du CHU de Montpellier, du CH de Saint Galmier, des HCL, des responsables de blanchisserie du CHU de Montpellier et du CHU de Saint Etienne.



Descriptif des lots

Lot 1 : Bandeau microfibre à usage court à poche ou velcro.

Titulaires :

- DME
- DECITEX
- CONCEPT MANUFACTURING

Lot 2 : Bandeau microfibre à poches ou velcro.

Titulaires :

- COLDIS
- CONCEPT MANUFACTURING
- DECITEX

Lot 3 : Bandeau microfibre « glissant » à poche ou velcro.

Titulaires :

- CONCEPT MANUFACTURING
- DECITEX
- DME

Lot 4 : Bandeau microfibre en velours à poches ou velcro.

Titulaires :

- CONCEPT MANUFACTURING
- DECITEX
- COLDIS

Lot 5 : Bandeau microfibre en velours à poches ou velcro usage à l'eau.

Titulaires :

- CONCEPT MANUFACTURING
- DECITEX
- DME

Lot 6 : Bandeau « low cost ».

➤ CONCEPT MANUFACTURING

Lot 7 : Lavette non tissée.

➤ COLDIS



Bon usage

- Formation par le titulaire du marché avec une attestation de formation, sur la bonne utilisation de la méthode de nettoyage.
- Possibilité de recevoir des échantillons gratuits pour effectuer les essais.



Nous rejoindre

Vous êtes adhérent UniHA ?

Ce marché est accessible à n'importe quel moment par le biais de la centrale d'achat UniHA, en demandant une convention de mise à disposition du marché dans l'espace adhérents UniHA.

Vous souhaitez adhérer à UniHA ?

Contactez le service Relations Etablissements à contact@uniha.org ou par téléphone au 04 86 80 04 78.



Informations auprès de Blanchisserie, située au CHU de Saint-Etienne



COORDONNATEUR : Vincent BERNE
ACHETEUR : Jérémy BUCIA - Tél : 04 77 79 46 13
jeremy.bucia@chu-st-etienne.fr
ASSISTANTE ACHAT : Géraldine BESSON - Tél : 04 77 79 46 12
geraldine.besson@chu-st-etienne.fr
APPUI JURIDIQUE : Laurence VÉTARD - Tél : 04 77 12 79 15
laurence.vetard@chu-st-etienne.fr





FICHE MARCHÉS

VETEMENTS DE TRAVAIL ET OREILLERS

Vaste choix de tenues professionnelles pour équiper la majorité des services hospitaliers et d'oreillers antibactériens et non lavables

Gains estimés

3 %

en moyenne

Titulaires

- ALM
- GRANJARD
- CODUPAL
- CLORO'FIL CONCEPT
- POYET MOTTE
- MULLIEZ FLORY
- DUPONT BEAUDEUX
- CHATARD
- CAWE
- DBB
- CHOLET

Moyens d'accès



GROUPEMENT DE COMMANDE



CENTRALE D'ACHAT

Durée du marché



4 ans

Janvier 2021 à décembre 2024



MARCHÉ ACTIF

Descriptif du marché

Ce marché des vêtements de travail propose des articles permettant d'habiller des services de soin, blocs, tenues de cuisine, bleu de travail, chemises de nuit, vestes polaires, chemises, pantalons et blouses pour les patients.

Ce marché propose également des vêtements pour le SAMU et le service sécurité incendie.

Une gamme EPI est également prévue pour les services techniques.

UniHA met à disposition de ses adhérents deux choix d'oreillers confortables (cardage et nappage) et un oreiller économique.

Il existe plusieurs options possibles concernant les produits de ce marché :

- Pose de puce,
- Pose de code barre
- Pose du logo
- Option vêtements 100 % coton



Les points forts

- Le textile est certifié oeko-tex classe 1 : garanti que le produit peut être en contact avec la peau d'un bébé.
- Norme anti-feu.
- Certains vêtements SAMU sont certifiés avec la norme CE EN ISO 13688:13 et EN 1150:59 : vêtements appropriés à la signalisation visuelle de l'utilisation (SAMU).
- Large gamme de vêtements de travail confortables avec :
 - Plusieurs coloris possibles.
 - Plusieurs tailles possibles allant du double 0 à la taille 7.
 - Plusieurs options possibles.



Des experts hospitaliers

Ce marché a été élaboré par un groupe experts composé du responsable sécurité du CHU de Saint Etienne, et les responsables de blanchisserie des HCL, du CHU de Besançon, du CHU de Dijon, du CHU de Poitiers, du GCS Santalys, du CHU de Tours, du GCS du CHU de Clermont, du CH de Périgueux, du CH de Roanne.



Descriptif des lots

- Lot 1 : Tunique et pantalon de bloc → ALM
- Lot 2 : Tunique mixte - manches courtes → ALM
- Lot 3 : Pantalon mixte → ALM
- Lot 4 : Tunique mixte - Manches retroussables → MULLIEZ
- Lot 5 : Tunique femme - Manches courtes → GRANJARD
- Lot 6 : Surblouses de protection → ALM
- Lot 7 : Blouse mixte → ALM
- Lot 8 : Tunique homme-Chemisette-Pantalon et Pantacourt → GRANJARD
- Lot 9 : Veste et Pantalon cuisinier → MULLIEZ
- Lot 10 : Veste et Pantalon bleu de travail → POYET MOTTE
- Lot 11 : Blouse et Pantalon gris → ALM
- Lot 12 : Veste et pantalon de pyjama adulte → ALM
- Lot 13 : Chemises de nuit → MULLIEZ
- Lot 14 : Vêtements SAMU → ALM
- Lot 15 : Vêtements confort SAMU → CHATARD
- Lot 16 : Grenouillère adulte → ALM
- Lot 17 : Tee shirt adulte → MULLIEZ
- Lot 18 : Polo → ALM
- Lot 19 : Veste polaire → MULLIEZ
- Lot 20 : Oreiller non lavable en machine → POYET MOTTE
- Lot 21 : Oreiller anti-bactérien → CLORO'FIL
- Lot 22 : Oreiller économique → GRANJARD
- Lot 23 : Vêtements HV pour SAMU → CODUPALI
- Lot 24 : Vêtements HV pour service sécurité → CHATARD
- Lot 25 : Gilet par balle → CHOLET
- Lot 26 : Veste softshell sécurité incendie → CHOLET
- Lot 27 : Polaire sécurité incendie → CHOLET
- Lot 28 : Pantalon sécurité incendie → DUPONT BEAUDEUX
- Lot 29 : Pantalon EPI sécurité incendie → DBB
- Lot 30 : Vêtements hauts sécurité incendie → DUPONT BEAUDEUX
- Lot 31 : Blouson et pantalon EPI → CAWE
- Lot 32 : Pantalon de cuisinier → CAWE



Bon usage

- Vêtements adaptés au personnel.
- Les lots sont prévus pour un lavage industriel. La durée de vie est donc plus longue et le rétrécissement est maîtrisé.
- Chaque lot est accompagné de fiches techniques détaillées pour normer la taille des vêtements (uniformisation).
- Présence d'un code couleur sur les vêtements afin de faciliter leurs classements dans le service et pour la gestion du stock → gain de temps.



Informations auprès de Blanchisserie, située au CHU de Saint-Etienne

COORDONNATEUR : Vincent BERNE
ACHETEUR : Jérémy BUCIA - Tél : 04 77 79 46 13
jeremy.bucia@chu-st-etienne.fr
ASSISTANTE ACHAT : Géraldine BESSON - Tél : 04 77 79 46 12
geraldine.besson@chu-st-etienne.fr
APPUI JURIDIQUE : Laurence VÉTARD - Tél : 04 77 12 79 15
laurence.vetard@chu-st-etienne.fr



Témoignage



Blanchisserie industrielle traitant environ 10 tonnes de linge par an, nous avons besoin d'une centrale d'achat qui sache répondre en terme de qualité et de quantité à nos besoins et attentes clients. UniHA est notre partenaire depuis plus de 10 ans avec une collaboration qui a su évoluer et s'ajuster au fil du temps avec notamment les Groupements Hospitaliers de Territoire. Les vêtements professionnels sont adaptés au process de lavage industriel avec une bonne tenue coloristique et dimensionnelle. La majorité de nos articles sont en polyester coton 65/35 et disposent d'un code couleur par taille ce qui est un excellent repère pour nos agents.

A chaque renouvellement de marché, nous sommes questionnés sur nos nouveaux besoins et nous pouvons ainsi participer activement à l'évolution de la gamme proposée. Un service relation établissement réactif permet aussi d'assurer le lien entre UniHA, les fournisseurs et nous-même.

Nous sommes fiers de promouvoir un partenariat collaboratif et pérenne pour notre établissement.



Dominique LAROYE PITSON,
Ingénieur responsable des unités blanchisserie
et de restauration CHU de Besançon



Nous rejoindre

Vous êtes adhérent UniHA ?

Ce marché est accessible à n'importe quel moment par le biais de la centrale d'achat UniHA, en demandant une convention de mise à disposition du marché dans l'espace adhérents UniHA.

Vous souhaitez adhérer à UniHA ?

Contactez le service Relations Etablissements à contact@uniha.org ou par téléphone au 04 86 80 04 78.

Vos rendez-vous :

Recensement :

- Étude de faisabilité
- Constitution du groupe experts
- Appel à candidatures des établissements
- Recensement des besoins

Publication - Notification :

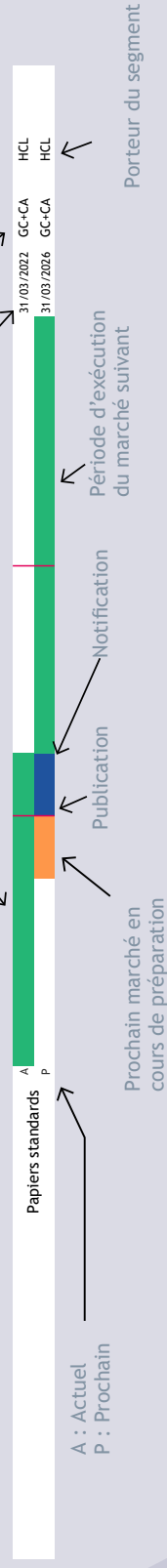
- Publication de l'appel d'offres (DCE)
- Étude des réponses et tests des produits
- Notification : choix du ou des titulaires du marché

Marchés actifs :

Période de la première commande à la dernière commande possible.
 GC : Groupement de commandes
 CA : Centrale d'Achat. Les marchés spécifiés en centrale d'achat sont accessibles à n'importe quel moment. du marché

La continuité des marchés :

Cette double ligne montre les marchés en cours de remise en concurrence



Retrouvez l'intégralité des marchés sur
www.uniha.org

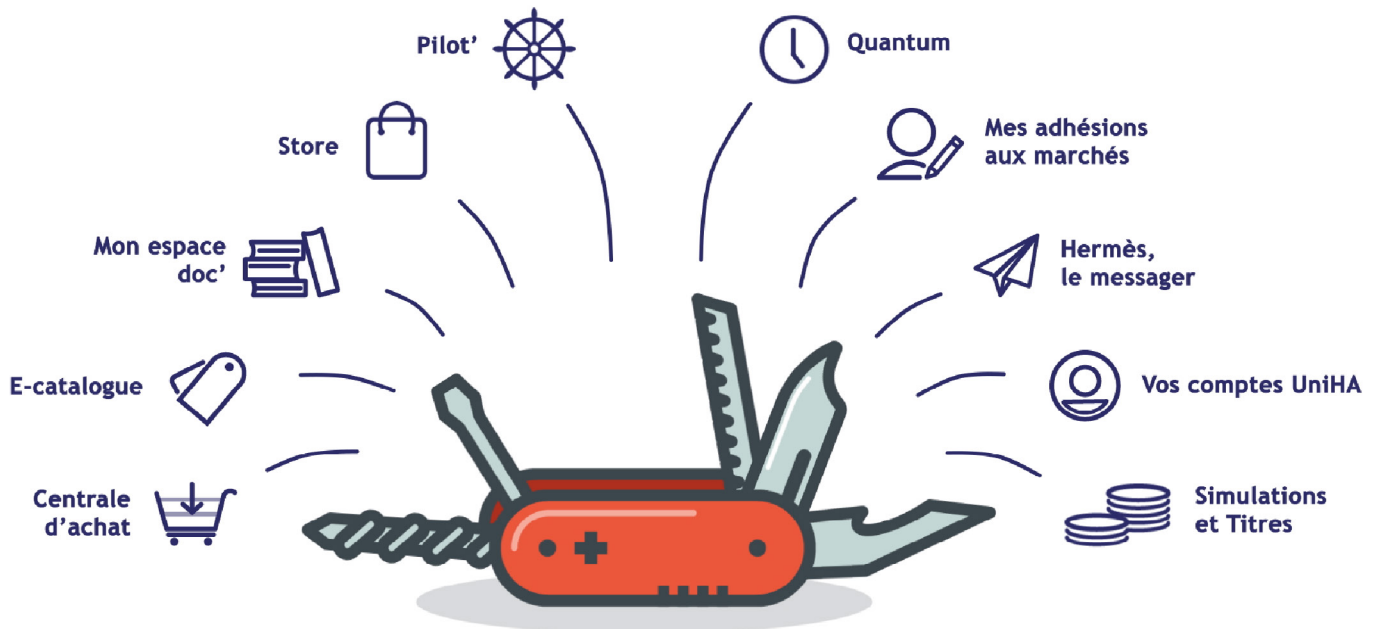


dans l'espace marchés,
rubrique « j'accède à un marché »

[J'accède à l'espace marchés >>](#)

L'espace adhérents

Accédez à tous vos outils UniHA de manière simple et rapide avec l'espace adhérents !



L'espace adhérents est accessible sur www.uniha.org et cliquez en haut à droite sur l'icône couteau suisse.

J'accède à l'espace adhérents >>



Les ambassadeurs régionaux

Une question, une demande, l'équipe de la Relation Etablissements vous répond !

Votre ambassadeur régional est en binôme avec une assistance
située au siège d'UniHA à Lyon.

Claire Truffaut
Ambassadrice Nord
claire.truffaut@uniha.org
06 09 24 74 05

Anne-Laure Guiraud
Ambassadrice Nord-Est
anne-laure.guiraud@uniha.org
06 23 30 31 86

Pauline Lelièvre
Ambassadrice Ile-de-France
et DROM-COM
pauline.lelievre@uniha.org
06 19 51 72 79

Marion Peuke
Ambassadrice Centre-Est
marion.peuke@uniha.org
06 14 39 34 01

Coralie Dobrenel
Ambassadrice Sud-Est et Corse
coralie.dobrenel@uniha.org
06 14 39 08 05

Denis Despin
Ambassadeur Sud-Ouest
denis.despin@uniha.org
06 11 30 18 19

Pierre Paolorsi
Ambassadeur Centre
pierre.paolorsi@uniha.org
06 20 14 37 26

Grégoire Joseph
Ambassadeur Nord-Ouest
gregoire.joseph@uniha.org
06 09 24 81 81

Stéphanie Defrenne
Directrice des ambassadeurs
stephanie.defrenne@uniha.org
06 64 98 12 54

ILE-DE-FRANCE
92 Seine-Denis
93 Seine-Saint-Denis
75 Paris
94 Val-de-Marne
77 Seine-et-Marne
78 Val-d'Oise
91 Essonne
94 de France

& DROM-COM
971 Guadeloupe
972 Martinique
973 Guyane
974 La Réunion
976 Mayotte



Accès au document

