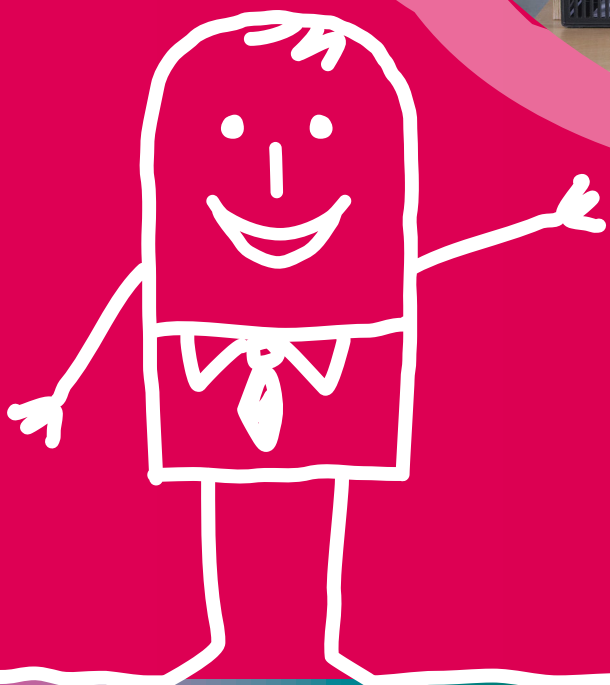


LIVRET DES FICHES MARCHÉS

Bureau & bureautique



OCTOBRE 2023



UniHA, la coopérative des acheteurs hospitaliers

UniHA est le 1^{er} réseau coopératif d'achats groupés des établissements hospitaliers publics français.

Il est devenu le 1^{er} acheteur public français, avec 5,9 Mds€ d'achats en 2022 avec un objectif de 6 Mds€ en 2023.

UniHA rassemble plus de 1280 établissements hospitaliers de 123 GHT et peut servir la totalité des établissements de santé publics pour leur permettre d'optimiser leurs achats.

En lien étroit avec les fournisseurs, UniHA soutient une conception novatrice des achats.

BUREAU & BUREAUTIQUE



Les Hospices Civils de Lyon coordonnent la filière bureau & bureautique au sein d'UniHA.

En 2022, cette filière a coordonné 11 procédures d'achat d'un volume de 59M€ avec un gain sur achat de 990k€.

Coordonnateur : Vincent CHARROIN
Acheteur : Julien COMBIER
 julien.combier@chu-lyon.fr - 06 08 02 80 14
Assistant achat : Sylvain DELAPIERRE
 sylvain.delapierre@uniha.org - 06 03 66 02 22

Sommaire

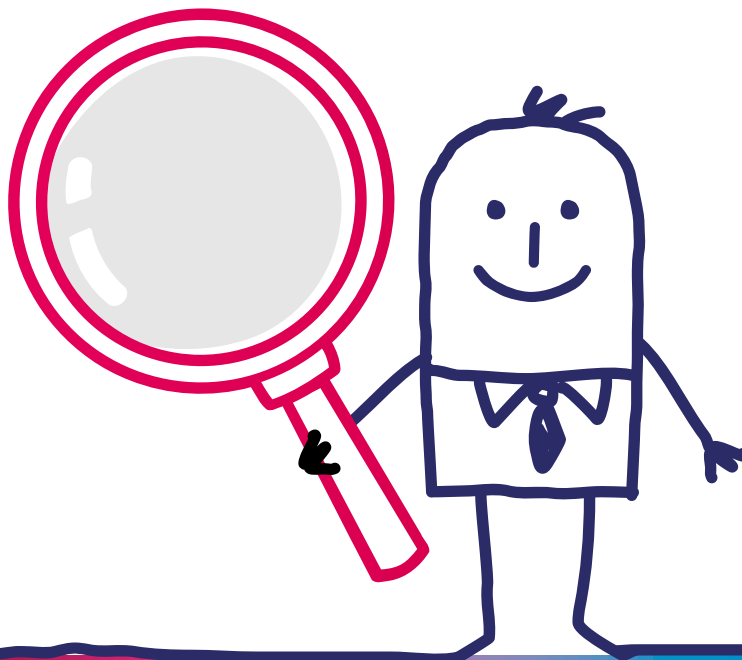
Marchés bureau & bureautique p.4

Fiches marchés bureau & bureautique

- Collecte, affranchissement, distribution des plis p.5
- Consommables pour imprimantes p.7
- Dispositifs d'étiquetage des médicaments injectables p.9
- Enveloppes et pochettes p.11
- Fournitures de bureau p.13
- Mobilier de bureau p.15
- Papiers Médico-techniques p.17
- Papiers standards P.19
- Transports de colis express et colis en température dirigée P.21

Calendrier des marchés 2023 - 2025 p.23

Retrouvez l'intégralité des marchés et fiches marchés sur www.uniha.org »





Affranchissement



Consommables
d'impression neufs
et compatibles



Dispositifs d'étiquetage
des médicaments
injectables



Enveloppes et
pochettes



Externalisation
de l'impression



Fournitures
de bureau



Mobilier de bureau



Papiers
médico-techniques



Papiers standards



Petits colis

etc.



FICHE DES MARCHÉS
M_2228

COLLECTE, AFFRANCHISSEMENT, DISTRIBUTION DES PLIS



MARCHE ACTIF

Optimisez votre processus de gestion du courrier : remise et collecte.

Gains estimés

Gain de temps, de productivité et optimisation des tarifs postaux en vigueur.

Titulaire



LA POSTE

Contact :
isabelle.dulong-leclere@laposte.fr

Moyens d'accès



GROUPEMENT DE
COMMANDE



CENTRALE D'ACHAT

Descriptif du marché

Bénéficiez d'un contrat clef en main pour la gestion de vos affranchissements avec la Poste :



Collecte

Prestations de collecte de courrier pour :

- vos envois postaux nationaux et internationaux,
- de plis simples ou recommandés,
- d'un poids inférieur ou égal à 3 kg et de moins de 3 cm d'épaisseur.



Remise

Prestations de remise de courrier :

distribution de vos courriers directement dans vos locaux, par un postier, à un horaire matinal avant la tournée du facteur.

En prestations connexes : traitement NPAI, enveloppe T...



Les points forts

- Service assuré 6 jours sur 7.
- Prise en charge gratuite des plis non distribués avec un retour à l'adresse indiquée par l'expéditeur.
- Représentation gratuite des plis recommandés proposée le lendemain au domicile du client.



Des experts hospitaliers

Après une étude concurrentielle, ce marché a été réalisé par un groupe d'experts composé de responsables achats, de contrôleurs de gestion, d'assistant(e)s et d'acheteurs afin de répondre à l'ensemble des besoins.

Durée du marché



4 ans

Janvier 2022 à décembre 2025



Descriptif du lot

Lot unique

Tarification différenciée selon :

- le poids et ou la taille des plis,
- les engagements en terme de délai d'acheminement,
- la possibilité d'avoir un suivi de l'acheminement ou bien de procéder à des remises contre signature :

Exemple de Tarification disponible :

- Ecopli
- Lettre prioritaire
- Courrier industriel
- Lettre recommandée
- ...

A noter également, le service « Enveloppe T » : vous souhaitez que votre patient vous retourne un document ?

Fournissez-lui une enveloppe T qui lui évite d'affranchir le courrier.

Vous recevez vous la facture de l'affranchissement et seulement si l'enveloppe T vous a été retournée.

Envoi de colis



NOUVEAU !

Afin de faciliter les envois des établissements, les envois de colis à J+2 et J+4 ont été intégrés au marché. L'envoi de COLISSIMO en national et international est donc possible.



Bon usage



- **Gagnez en efficacité en optimisant votre gestion de courrier sortant :** prise en charge de vos flux courrier directement à l'adresse, aux jours et à la tranche horaire souhaités.



- **Recevez votre courrier tôt le matin :** gagner en productivité en recevant votre courrier avant 9h.



Nous rejoindre

Vous êtes adhérent UniHA et l'établissement du GHT a adhéré au groupement de commandes ? Ce marché est accessible à n'importe quel moment par le biais de la centrale d'achat UniHA, en demandant une convention de mise à disposition du marché dans l'espace adhérents UniHA.

Vous souhaitez adhérer à UniHA ? Contactez le service Relations Etablissements à contact@uniha.org ou par téléphone au 04 86 80 04 78.



Informations auprès de la filière Bureau & Bureautique :



COORDONNATEUR : Vincent CHARROIN
ACHETEUR : Julien COMBIER. Tel. 04 72 11 71 93
Email : julien.combier@chu-lyon.fr
ASSISTANT ACHAT : Sylvain DELAPIERRE. Tel. 04 72 11 70 04
Email : sylvain.delapierre@uniha.org





FICHE DES MARCHÉS

CONSOMMABLES POUR IMPRIMANTES



MARCHE ACTIF

Un large choix de cartouches neuves ou compatibles.

Gains estimés

16%

en moyenne

Titulaires

- Lot 1 : DYADEM



Contact : uniha@dyadem.fr

- Lot 2 : ACIPA



Contact : tiphaine@acipa.fr

- Lot 3 : APF Entreprises



Contact : m.quemener@apf-entreprises-34.com.fr

Descriptif du marché

Fourniture de consommables pour imprimantes et télécopieurs :

- Fourniture de consommables **neufs, à la marque d'origine**, pour imprimantes et télécopieurs.
- Fourniture de consommables **compatibles ou re-manufacturés**, pour imprimantes et télécopieurs.



Les points forts

- Larges gammes de produits répondant à la diversité des parcs d'imprimantes.
- Gammes marque d'origine (OEM) et compatible permettant de répondre au choix d'approvisionnement des établissements.
- Un lot réservé à une entreprise adaptée qui vous permet d'acquérir des unités bénéficiaires AGEFIPH.

Des experts hospitaliers

Ce marché a été réalisé par un groupe experts composé de responsables des achats, de techniciens informatiques, d'assistant(e)s et d'acheteurs afin de répondre à l'ensemble des besoins et de valider les propositions techniques des titulaires.

Moyens d'accès



GROUPEMENT DE COMMANDE



CENTRALE D'ACHAT

Durée du marché



4 ans

Janvier 2020 à décembre 2023



Descriptif des lots

Lot 1 - Fourniture de consommables neufs, à la marque d'origine, pour imprimantes et télécopieurs → DYADEM

- BROTHER
- CANON
- EPSON
- HP
- XEROX
- KYOCERA
- LEXMARK
- OKI
- RICOH
- SAGEM
- SAMSUNG
- Et autres marques sur demande

Lot 2 - Fourniture de consommables compatibles ou re-manufacturés, pour imprimantes et télécopieurs → ACIPA

Les fabricants respectent une charte qualité afin d'assurer le :

- Respect des brevets et de propriété intellectuelle et industrielle,
- Respect des normes exigées,
- Respect des contraintes d'intégration,
- Respect des contraintes d'utilisation,
- Haut niveau de qualité.

Lot 3 - Fourniture de consommables compatibles ou re-manufacturés, Marché réservé EA ou ESAT → APF Entreprises

Un large choix de cartouches remanufacturées par une entreprise adaptée, permettant aux établissements de récupérer des Unités Bénéficiaires pour déduction de de leur contribution AGEFIPH.



Nouveauté

Une offre de service de réapprovisionnement automatique des cartouches est proposée pour chacun des deux lots permettant de commander facilement les consommables.

Cette offre vous assure :

- Un approvisionnement efficace.
- **Une optimisation de votre budget.**
- Des économies en supprimant les stocks de consommables inutiles.
- Un pilotage de votre parc d'imprimantes.



Bon usage

- Mise en place d'un lot réservé aux Entreprises Adaptées (EA), aux Etablissements et Services d'Aide par le Travail (ESAT) (L2113-12 du Code commande publique) de consommables compatibles fabriqués par une entreprise adaptée. Le recours à ce contrat ouvre droit à des unités bénéficiaires AGEFIPH. Il n'y a aucune obligation de commander sur ce marché, mais vous en bénéficiez automatiquement si votre établissement utilise le lot 3 réservé.
- Les prix s'entendent pour une livraison centralisée. Les établissements ayant formulé la demande d'une livraison on desk doivent s'approvisionner sur le marché LYRECO de fournitures de bureau.
- Un SAV facilité pour vous assurer un niveau de qualité et service optimal, même en utilisant des consommables remanufacturés.



Nous rejoindre

Vous êtes adhérent UniHA ?

Ce marché est accessible à n'importe quel moment par le biais de la centrale d'achat UniHA, en demandant une convention de mise à disposition du marché à centraleachat@uniha.org

Vous souhaitez adhérer à UniHA ?

Contactez le service Relations Etablissements à contact@uniha.org ou par téléphone au 04 86 80 04 78.



Informations auprès de la filière Bureau & Bureautique :



COORDONNATEUR : Vincent CHARROIN

ACHETEUR : Julien COMBIER. Tel. 04 72 11 71 93

Email : julien.combier@chu-lyon.fr

ASSISTANT ACHAT : Sylvain DELAPIERRE. Tel. 04 72 11 70 04

Email : sylvain.delapierre@uniha.org





FICHE MARCHÉS

DISPOSITIFS D'ÉTIQUETAGE DES MÉDICAMENTS INJECTABLES (DEMI)

Étiquetages
standardisés
spécifiques pour les
médicaments
injectables selon
différentes voies et
différents modes
d'administration.

Titulaire

TECHMAY LOGETIC



Contact :

contact@techmay-logetiq.fr

Moyens d'accès



GROUPEMENT DE
COMMANDE



CENTRALE D'ACHAT

Durée du marché



4 ans

Novembre 2019 à octobre 2023



MARCHE ACTIF

Descriptif du marché

L'étiquetage des médicaments injectables après préparation par le personnel soignant et avant son administration au patient constitue un enjeu fort en termes de sécurisation de la prise en charge médicamenteuse du patient en établissement de santé.

L'objectif est que l'ensemble des médicaments injectables administrés aux patients fasse à terme l'objet d'un étiquetage standardisé et répondant aux exigences de qualité et de sécurité des soins définies.

Ce dispositif d'étiquetage concerne tous les modes et voies d'administration des médicaments injectables et est étendu à la voie entérale.



Les points forts

- Fourniture d'étiquetages standardisés spécifiques pour les médicaments injectables selon différentes voies et différents modes d'administration.
- La mise à disposition de leur support respectif adapté à la présentation de l'étiquette et à son utilisation..



Des experts hospitaliers

Ce marché a été réalisé par un groupe experts composé de responsables des achats, d'assistant(e)s et d'acheteurs afin de répondre à l'ensemble des besoins.



Descriptif

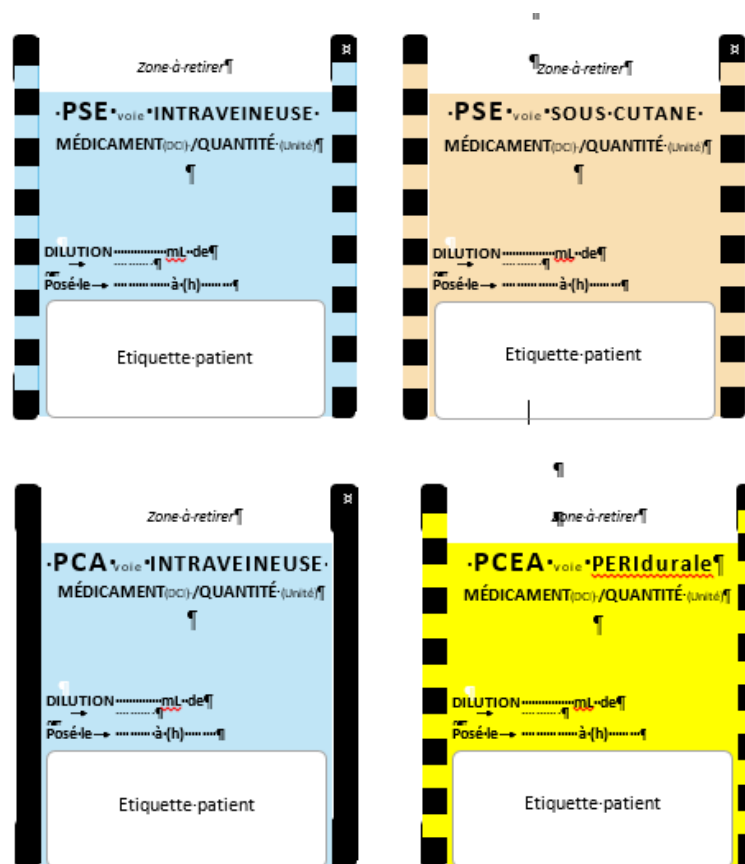
Lot unique

DEMI pour les voies d'administration suivantes :

- Voie INTRAVEINEUSE Perfusion
- Voie INTRACATRICIELLE
- Voie SOUS-CUTANEE Perfusion
- Voie PÉRIDURALE
- Voie INTRATHECALE
- Voie PERINERVEUSE
- Voie ENTÉRALE

DEMI pour les modes de perfusion suivants :

- Voie INTRAVEINEUSE - PSE (Pousse Seringue Electrique)
- Voie INTRAVEINEUSE - PCA (Analgésie Contrôlée par le Patient)
- Voie PÉRIDURALE - PCEA (Analgésie Epidurale Contrôlée par le Patient)
- Voie SOUS-CUTANEE - PSE (Pousse Seringue Electrique)



Témoignage

“ Un dispositif d'étiquetage de médicaments très complet qui permet de sécuriser l'administration des médicaments, de diminuer les risques, de standardiser les règles de préparation et d'harmoniser l'étiquetage des injectables dans les unités de soins. ”

Camille GUIBERT-PROUST, Acheteuse,
Hospices Civils de Lyon



Nous rejoindre

Vous êtes adhérent UniHA ?

Ce marché est accessible à n'importe quel moment par le biais de la centrale d'achat UniHA, en demandant une convention de mise à disposition du marché à centraleachat@uniha.org

Vous souhaitez adhérer à UniHA ?

Contactez le service Relations Etablissements à contact@uniha.org ou par téléphone au 04 86 80 04 78.



Informations auprès de la filière Bureau & Bureautique :



COORDONNATEUR : Vincent CHARROIN

ACHETEUR : Julien COMBIER. Tel. 04 72 11 71 93

Email : julien.combier@chu-lyon.fr

ASSISTANT ACHAT : Sylvain DELAPIERRE. Tel. 04 72 11 70 04

Email : sylvain.delapierre@uniha.org





FICHE MARCHÉS
M_2489

ENVELOPPES ET POCHETTES

Une gamme complète
d'enveloppes et pochettes
personnalisables.

Gains estimés

4%

sur le lot 2

Titulaires

- Lot 1 : CEPAP



Contact : l.canteau@lacouronne.com

- Lot 2 : NORDPRINT



Contact : nathalie@nordprint.fr

Moyens d'accès



GROUPEMENT DE
COMMANDES



CENTRALE D'ACHAT

Durée du marché



4 ans

Juillet 2023 à juillet 2027



MARCHÉ ACTIF

Descriptif du marché

Choisissez parmi plus de 500 produits d'enveloppes et pochettes pour l'envoi et l'échange de courrier dans votre établissement !

Modèles d'enveloppes et de pochettes destinées :

- à l'envoi de vos courriers standards : tout formats → DL,C6,C5,C4...
- à l'envoi de films radiologiques.
- au stockage et à l'archive de dossiers médicaux.

Le marché est composé de deux lots :

- Lot 1** : Enveloppes et pochettes destinées à l'envoi et l'échange de courrier.
- Lot 2** : Diverses enveloppes, pochettes et dossiers → radiologiques, RH, patient ou d'archivage...



Les points forts

- Une gamme de plus de 500 produits.
- Produits personnalisables avec impression dans le lot 2.
- Présence d'articles et de gamme produits 100% recyclés. ♻️



Des experts hospitaliers

Ce marché a été réalisé par un groupe experts composé de responsables des achats, de contrôleurs de gestion, d'assistant(e)s et d'acheteurs afin de répondre à l'ensemble des besoins.



Descriptif des lots

Lot 1 : Enveloppes et pochettes destinées à l'envoi et à l'échange de courrier.

De nombreuses références d'enveloppes et pochettes en fonction :

- des dimensions,
- de la qualité et de grammage du papier,
- du format,
- du positionnement de la fenêtre (le cas échéant),
- du système de fermeture,
- avec ou sans impression (logo, nom, service etc...).

Lot 2 : Diverses enveloppes pochettes et dossiers radiologiques.

Un large choix de :

- pochettes radiologiques,
- pochettes navettes,
- dossier du personnel,
- dossier patient,
- ...



Développement durable

- Une grande majorité de produits sont plus respectueux de l'environnement :
 - 100% recyclé
 - 100% recyclable
 - réduction du grammage
 - papiers certifiés
 - cycle de production certifié IMPRI'VERT



- Le titulaire du lot 1, CEPAP s'engage en 2023 sur une démarche zéro plastique.



Nous rejoindre

Vous êtes adhérent UniHA ?
Ce marché est accessible à n'importe quel moment par le biais de la centrale d'achat UniHA, en demandant une convention de mise à disposition du marché dans l'espace adhérents UniHA.

Vous souhaitez adhérer à UniHA ?
Contactez le service Relations Etablissements à contact@uniha.org ou par téléphone au 04 86 80 04 78.



Informations auprès de la filière Bureau & Bureautique :



COORDONNATEUR : Vincent CHARROIN
ACHETEUR : Julien COMBIER
julien.combier@chu-lyon.fr - 04 72 11 71 93
ASSISTANT ACHAT : Sylvain DELAPIERRE
ext-sylvain.delapierre@chu-lyon.fr - 04 72 11 70 04





FICHE MARCHÉS

FOURNITURES DE BUREAU



MARCHÉ ACTIF

Un large choix de 6000 références sur catalogue.

Gains estimés

6 %

en moyenne

Titulaire



Contact : Javier CASTRO

javier.castro@lyreco.com

Moyens d'accès



GROUPEMENT DE COMMANDE



CENTRALE D'ACHAT

Descriptif du marché

Ce marché de fournitures de bureau met en avant quatre familles de produits :

- Fournitures de bureau
- Papiers
- Consommables pour périphérique d'impression
- Supports optiques de sauvegarde / gravage



Les points forts

- Le tarif de base intègre la livraison en direct en magasin central ou la livraison dans les services (= on desk).
- Possibilités de commander du papier et des consommables informatiques pour les non-adhérents aux marchés spécifiques de ces segments.
- Garantie de retour et/ou échange : si un produit ne vous convient pas ou que vous vous êtes trompé de référence, vous êtes libre de le faire reprendre (hors indication contraire) dans un délai de **30 jours suivant la date de livraison**.



Des experts hospitaliers

Ce marché a été réalisé par un groupe experts composé de responsables des achats, de contrôleurs de gestion, d'assistant(e)s et d'acheteurs afin de répondre à l'ensemble des besoins.

Durée du marché



4 ans

Janvier 2020 à décembre 2023



Descriptif

Lot unique réparti en grande famille :

- Agencement de bureaux (horloges, porte-manteaux, modules de classement...)
- Blocs et cahiers
- Classement
- Ecriture/correction
- Emballage/expédition (pèse colis, ouvres-lettres, adhésifs..)
- Environnement informatique (CD, DVD, clés USB...)
- Étiquettes/identification (titreuses, planches d'étiquettes)
- Fournitures de bureau (trombones, agrafes, colle..)
- Machines de bureau (destructeurs de documents, machines à relier...)
- Mobilier, conférences et communication (lampes, tableaux blancs...)
- Présentation (chemises, peignes à relier...)
- Papiers
- Consommables informatiques



Nouveauté

A l'aide des Chargé(e)s de Clientèle et des équipes Sédentaires dédiées, LYRECO pourra mettre en place un plan d'action visant à promouvoir les consommables compatibles auprès des établissements commandant les consommables à la marque sur ce marché, en leur faisant une simulation de gains et en proposant de tester les produits avant transfert vers les cartouches compatibles ou remanufacturés proposés par Lyreco.

Un gain possible de 40 à 55 % sur le budget consommables d'impressions selon les références commandées.



Informations auprès de la filière Bureau & Bureautique :



COORDONNATEUR : Vincent CHARROIN
ACHETEUR : Julien COMBIER. Tel. 04 72 11 71 93
Email : julien.combier@chu-lyon.fr
ASSISTANT ACHAT : Sylvain DELAPIERRE. Tel. 04 72 11 70 04
Email : sylvain.delapierre@uniha.org



Bon usage

Lyreco appliquera un tarif remisé aux établissements ayant transmis la convention d'exonération sur la taxe pour copie privée (CD, DVD) :

- Les 4 fichiers de prix correspondants (avec et sans la taxe sur la copie privée, et avec et sans la livraison on desk) se trouvent sur l'espace documentaire Sharepoint, dans le fichier « prix ».
- Pensez à signer votre convention d'exonération tous les ans, car les enjeux financiers sont importants. **Exemple :** cloche de 50 CD = 4€ sans taxe, 21,50€ avec taxe.

Pour vos commandes de papiers ou consommables informatiques : si vous souhaitez commander en gros volume ou vous faire livrer en point de stockage : des marchés spécifiques correspondront mieux à vos besoins.



Nous rejoindre

Vous êtes adhérent UniHA ?

Ce marché est accessible à n'importe quel moment par le biais de la centrale d'achat UniHA, en demandant une convention de mise à disposition du marché à centraleachat@uniha.org

Vous souhaitez adhérer à UniHA ?

Contactez le service Relations Etablissements à contact@uniha.org ou par téléphone au 04 86 80 04 78.





FICHE MARCHÉS

MOBILIER DE BUREAU



Un large choix de références sur catalogues pour aménager bureaux, salles de réunion, espaces conviviaux ergonomiques.

Titulaires

▪ PAYAN

societe.payan@buro.plus



▪ PRO AM

[Liste des contact>>](#)



▪ NAVAILLES

tbourgeois@navailles.fr



▪ SOKOA

b.dufau-hitou@sokoa.com



▪ MANUTAN

grandscomptes@manutan.fr



Moyens d'accès



GROUPEMENT DE COMMANDE



CENTRALE D'ACHAT

Durée du marché



4 ans

15 novembre 2020 au 14 novembre 2024

Descriptif des marchés

Aménagez vos locaux avec du mobilier de qualité.

Six familles de produits sont disponibles :

1. Plans de travail et rangements (lot 1)
2. Sièges de bureau et salle de réunion (lot 2)
3. Mobilier d'accueil (lot 3)
4. Mobilier pour espaces de convivialité (lot 4)
5. Mobilier d'extérieur (lot 5)
6. Cabine acoustique (lot 6)

Marchés clefs en main qui prévoient la fourniture, la livraison et le montage du mobilier.



Les points forts

- Fabrication française.
- Aide à l'agencement, études, plans d'implantation.
- Personnalisation handicap.
- Variété de gamme de produits.
- Des catalogues complets.



Des experts hospitaliers

Ce marché a été réalisé par un groupe experts composé d'une responsable des achats, d'ingénieurs, d'assistant(e)s et d'acheteurs afin de répondre à l'ensemble des besoins.

MOBILIER DE BUREAU



Descriptif des lots

Lot 1 : plans de travail, rangements, tables pour bureaux et salles de réunion.

➤ Titulaire : PAYAN



Lot 2 : sièges de bureau et salles de réunion.

➤ Titulaire : PRO AM



Lot 3 : mobilier d'accueil.

➤ Titulaire : NAVAILLES



Lot 4 : mobilier pour espace de convivialité.

➤ Titulaire : SOKOA



Lot 5 : mobilier d'extérieur.

➤ Titulaire : MANUTAN



Nouveautés

Lot 6 : cabines acoustiques

➤ Titulaire : PRO AM



Cabines téléphoniques



Cabines de réunion 2/4 personnes



Bon usage

- Garantie jusqu'à 12 ans sur certains produits (lot 1).
- Garantie de 5 ans sur les fauteuils hors fauteuils à usage intensif (lot 2).
- Durabilité : durée d'approvisionnement → le candidat s'engage à fournir du matériel de remplacement identique pendant 5 ans minimum.



Nous rejoindre

Vous êtes adhérent UniHA ?

Ce marché est accessible à n'importe quel moment par le biais de la centrale d'achat UniHA, en demandant une convention de mise à disposition du marché à centraleachat@uniha.org

Vous souhaitez adhérer à UniHA ?

Contactez le service Relations Etablissements à contact@uniha.org ou par téléphone au 04 86 80 04 78.



Informations auprès de l'AP-HP, porteur de ce segment :



ACHETEURS :

▪ Nadège RAMJANE. Tel : 01.53.14.69.81

Email : nadege.ramjane@aphp.fr

▪ Monèle GONCALVES. Tel : 01.53.14.69.66

Email : monele.goncalves@aphp.fr

REFERENTE TECHNIQUE :

Laurence OUADI. Tel : 01.53.14.69.28 - email : laurence.ouadi@aphp.fr

ASSISTANCE
PUBLIQUE  HÔPITAUX
DE PARIS



FICHE MARCHÉS

PAPIERS MEDICO-TECHNIQUES

Une gamme complète de papiers pour de nombreux appareils médicaux de cardiologie, de gynécologie, d'ophtalmologie ...

Gains estimés

1,33%

en moyenne

Titulaire

CONTRÔLE GRAPHIQUE



Contact :

patricia.lemoine@contrôle-graphique.fr

Moyens d'accès



GROUPEMENT DE COMMANDE



CENTRALE D'ACHAT

Durée du marché



4 ans

Octobre 2020 à octobre 2024



MARCHE ACTIF

Descriptif du marché

Une offre complète de papiers médicaux-techniques : diagrammes, papiers enregistreurs, papiers vidéos... pour répondre à l'ensemble des besoins d'impression d'appareils médicaux.

Il comprend différentes familles de papiers :

- Papiers électrocardiogramme (ECG)
- Papiers AUDIOMETRE
- Papiers CARDIOTOCO
- Papiers TENSIONMETRE
- Papiers DEFIBRILLATEUR
- Papiers PAGICARDIETTE
- Papiers VISIOMETRE
- Papiers ECHOGRAPHIE
- Papiers TYMPANOMETRE
- Papiers SPIROMETRE
- ...

Plus de 800 références de papiers et 116 marques différentes.



Les points forts

- Une offre de produits très large.
- Livraison en 48 heures.
- Pas de frais de livraison au delà de 100 € HT de commande.
- Qualité supérieure du papier : meilleure impression et durée de vie plus longue.



Des experts hospitaliers

Ce marché a été réalisé par un groupe experts composé de responsables des achats, de contrôleurs de gestion, d'assistant(e)s et d'acheteurs afin de répondre à l'ensemble des besoins.

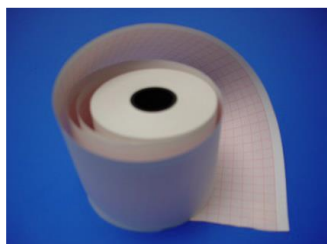


Descriptif

Lot unique

116 marques et 808 références de papiers différentes au catalogue du titulaire CONTRÔLE GRAPHIQUE.

- SONY
- MITSUBISHI
- CRITIKON
- FUKUDAMEDTRONIC France
- GE - MARQUETTE - HELIGE
- HP
- NIHON KOHDEN
- PHYSIO CONTROL MEDTRONIC
- SCHILLER
- SIEMENS BAYER
- VERATHON
- WELCH ALLYN
- ZOLL
- ...



Témoignage

“ Une gamme complète de produits et un large catalogue de papiers médico-techniques destinés aux différents services hospitaliers (cardio, ophtalmo, maternité ...) nous permettent de couvrir l'ensemble des besoins des services et établissements avec un seul titulaire. ”

Camille GUIBERT-PROUST,
Acheteuse équipements et fournitures hôteliers,
Hospices Civils de Lyon



Bon usage

Pourquoi choisir ce type de papier de qualité supérieure ?

- Faciliter l'interprétation des graphiques.

L'impression des graphiques sur un support de qualité supérieure facilitera l'interprétation des praticiens.

Le haut niveau de précision est en effet un facteur clé pour une bonne lecture des données, qui permettra en partie de déterminer les résultats de l'examen.

- Durée de vie des informations imprimées accrue.

Ce support s'avère être un consommable médical de premier ordre, qui permet au professionnel de santé d'effectuer une relecture ultérieure.

Grâce à l'amélioration des techniques de fabrications, la durée de vie des informations imprimées est accrue. On retrouve les papiers thermiques simples et ceux avec couches de protection.



Nous rejoindre

Vous êtes adhérent UniHA ?

Ce marché est accessible à n'importe quel moment par le biais de la centrale d'achat UniHA, en demandant une convention de mise à disposition du marché à centraleachat@uniha.org

Vous souhaitez adhérer à UniHA ?

Contactez le service Relations Etablissements à contact@uniha.org ou par téléphone au 04 86 80 04 78.



Informations auprès de la filière Bureau & Bureautique :



COORDONNATEUR : Vincent CHARROIN
ACHETEUR : Julien COMBIER. Tel. 04 72 11 71 93
Email : julien.combier@chu-lyon.fr
ASSISTANT ACHAT : Sylvain DELAPIERRE. Tel. 04 72 11 70 04
Email : sylvain.delapierre@uniha.org





FICHE MARCHÉS
M_2227

PAPIERS STANDARDS

Une gamme
complète de papiers
pour tous les types
d'impressions

Titulaire

INAPA



Contact :
gil.souhait@inapa.fr

Moyens d'accès



GROUPEMENT DE
COMMANDE



CENTRALE D'ACHAT



MARCHE ACTIF

Descriptif du marché

Plus de 6 000 références de papiers standards et spéciaux pour une utilisation courante, vos services de reprographie ou encore les services médicaux.

Papiers neufs ou recyclés pour 2 types d'utilisation :

- Standards pour imprimantes et photocopieurs
- Pour l'imagerie médicale

Différents types de papiers :

- Offset (standards) ou couchés
- De grammages fins à très épais
- De multiples formats possibles
- Un grand panel de couleurs
- Papiers autocopiants
- ...

Papiers FSC / PEFC respectant les normes environnementales.



Les points forts

- **Une offre complète** pour répondre à l'ensemble des besoins d'impression.
- Tous les produits sont disponibles sous 24 à 48 heures.
- **Un service de façonnage** afin de vous fournir le format qui s'adapte le mieux à vos besoins.

Durée du marché



4 ans

Avril 2022 à mars 2026



Des experts hospitaliers

Ce marché a été réalisé par un groupe experts composé de responsables des achats, d'assistant(e)s et d'acheteurs afin de répondre à l'ensemble des besoins.



Descriptif de la gamme

Les différentes familles de papiers sont :

- Papiers standards
- Papiers pour imagerie médicale
- Papiers autocopiants
- Papiers de fort grammages
- Papiers couchés
- Papiers offset
- Articles et prestations diverses (façonnage)

De nombreuses catégories de papier sont disponibles dans un large nuancier de couleurs, dans des grammages et formats différents.



Développement durable

- 91% des marques de papier tenues en stock par INAPA bénéficient d'une certification forestière ou sont recyclées.
- 72 % de l'offre papier est produite en France et 98 % en Europe.



Bois provenant de forêts gérées durablement et de sources contrôlées.



Bois issu de forêts gérées de façon responsable et durable.



Ecolabel Européen.



Papier recyclé certifié Ecolabel Ange bleu.



Papier certifié ecolabel Nordic Swan.



Papier certifié système de management environnemental Européen Emass.



Papier certifié label environnemental français NF.



Indique le % de matière première recyclée.



Certifié HP Indigo 3 étoiles.



Papier garanti par le fabricant de papier.



Papier testé et approuvé par Inapa.



Papier bénéficiant de la technologie ColorLok®.



Norme d'archivage des papiers à fibres vierges.



Norme d'archivage des papiers à fibres recyclées.



Bon usage

- Un site de commandes en ligne - www.inapa.fr pour :
 - découvrir l'ensemble du catalogue
 - télécharger des fiches techniques
 - passer vos commandes de 7h30 à 22h dans un espace personnalisé et sécurisé.



Nous rejoindre

Vous êtes adhérent UniHA ?

Ce marché est accessible à n'importe quel moment par le biais de la centrale d'achat UniHA, en demandant une convention de mise à disposition du marché dans l'espace adhérents UniHA.

Vous souhaitez adhérer à UniHA ?

Contactez le service Relations Etablissements à contact@uniha.org ou par téléphone au 04 86 80 04 78



Informations auprès de la filière Bureau & Bureautique :



COORDONNATEUR : Vincent CHARROIN

ACHETEUR : Julien COMBIER. Tel. 04 72 11 71 93

Email : julien.combier@chu-lyon.fr

ASSISTANT ACHAT : Sylvain DELAPIERRE. Tel. 04 72 11 70 04

Email : sylvain.delapierre@uniha.org

HCL
HOSPICES CIVILS
DE LYON



FICHE MARCHÉS
M_2488

TRANSPORT DE COLIS EXPRESS

Une offre complète de transport de colis pour tous types d'envois et toutes destinations.

Gains estimés

4,12%

en moyenne

Titulaire

Lot unique :



Contact : Nicolas BRIGAND
nicolas.brigand@fedex.com

Moyens d'accès



GROUPEMENT DE COMMANDE



CENTRALE D'ACHAT

Durée du marché



4 ans

01/11/2022 à 31/10/2026



MARCHÉ ACTIF

Descriptif du marché

Ce marché comprend des services de transport de colis express à destination de la France Métropolitaine, des DROM/COM et de l'étranger :

- **Lot unique** : transport express J+1 avec suivi de colis à destination de la France Métropolitaine, des DROM/COM et de l'étranger.
- Prestation de transport à horaires garantis.
- Service de retour automatique des colis en cas de non retrait par le destinataire sous 10 jours.
- Accès en direct aux pièces de suivi du colis (preuve de réception).



Les points forts

Un maillage d'implantations étendu et complet.



Des experts hospitaliers

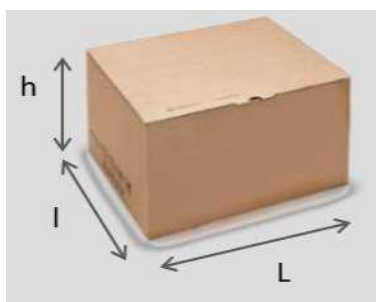
Ce marché a été réalisé par un groupe experts composé de responsables des achats, de responsables des services généraux, d'assistant(e)s et d'acheteurs afin de répondre à l'ensemble des besoins.



Descriptif des lots

Lot unique : Colis « classique » de 0 à 30 kg en express J+1, en national et international.

- Livraison impérative le lendemain avant 14h pour la France métropolitaine.
- Fournitures d'emballages possibles.
- Prestations complémentaires : colis hors normes et non mécanisables, assurance ad valorem, relais colis pour les particuliers, enlèvement extérieur, etc.
- **Caractéristiques colis (TNT) au national :**
 - Poids maximum par colis : 30kg.
 - Dimensions maximales d'un colis : $L+l+h < 220$ cm.
 - Nombre moyen de colis par envoi : 5
 - Longueur maximum d'un colis : 150 cm.



Bon usage

Dématérialisation totale des échanges.

Tous les échanges avec les titulaires se font par le biais de leurs sites internet, de la commande du transport à la facturation :

- toutes les preuves d'enlèvement et de dépôts,
- le suivi du colis,
- la récupération des statistiques,
- les réclamations,
- etc.

Ces échanges dématérialisés sont tracés, stockés, archivés et consultables sur les sites des titulaires.



Objectif Zéro Papier



Développement durable

Notre objectif est de vous aider à expédier vos colis de manière aussi responsable et durable que possible. C'est pourquoi Fedex propose désormais des emballages gratuits réutilisables, recyclables qui vous offrent des options plus écologiques pour vos retours.

Emballages réutilisables en petites, grandes et très grandes tailles.



Emballage réutilisable rembourré.



Nous rejoindre

Vous êtes adhérent UniHA et l'établissement du GHT a adhéré au groupement de commandes ?

Ce marché est accessible à n'importe quel moment par le biais de la centrale d'achat UniHA, en demandant une convention de mise à disposition du marché dans l'espace adhérents UniHA.

Vous souhaitez adhérer à UniHA ?
Contactez le service Relations Etablissements à contact@uniha.org ou par téléphone au 04 86 80 04 78



Informations auprès de la filière Bureau & Bureautique :



COORDONNATEUR : Vincent CHARROIN

ACHETEUR : Julien COMBIER

julien.combier@chu-lyon.fr - 04 72 11 71 93

ASSISTANTS ACHAT : Naoual ABOUZZIT et Sylvain DELAPIERRE

naoual.abouzzit@uniha.org - 04 72 11 72 25

sylvain.delapierre@uniha.org - 04 72 11 70 04



Le calendrier des marchés

Segment/Procédure	2023												2024												2025												Date fin	Modalité de marché	Porteur de segment
	J	F	M	A	M	J	J	A	S	O	N	D	J	F	M	A	M	J	J	A	S	O	N	D	J	F	M	A	M	J	J	A	S	O	N	D			
Franchissement	A																																			31/12/2026	GC+CA	HCL	
Consommables d'impression	A																																			31/12/2023	GC+CA	HCL	
	P																																			31/12/2027	GC+CA	HCL	
Dispositifs d'étiquetage des médicaments injectables (DEMI)	A																																			27/10/2023	GC+CA	HCL	
	P																																			30/10/2028	GC+CA	HCL	
Enveloppes & pochettes radiologiques	A																																			16/07/2023	GC+CA	HCL	
	P																																			16/07/2027	GC+CA	HCL	
Externalisation de l'impression	A																																			30/11/2026	GC+CA	HCL	
Fournitures de bureau	A																																			31/12/2023	GC+CA	HCL	
	P																																			31/12/2027	GC+CA	HCL	
Mobilier de bureau	A																																			14/11/2024	GC+CA	HCL	
	P																																			14/11/2028	GC+CA	HCL	
Papiers standards	A																																			31/03/2026	GC+CA	HCL	
Papiers techniques	A																																			21/10/2024	GC+CA	HCL	
	P																																			21/10/2028	GC+CA	HCL	
Transport de colis	A																																			30/10/2026	GC+CA	HCL	

Le calendrier des marchés - légende

Vos rendez-vous :

Recensement :

- Étude de faisabilité
- Constitution du groupe experts
- Appel à candidatures des établissements
- Recensement des besoins

Publication - Notification :

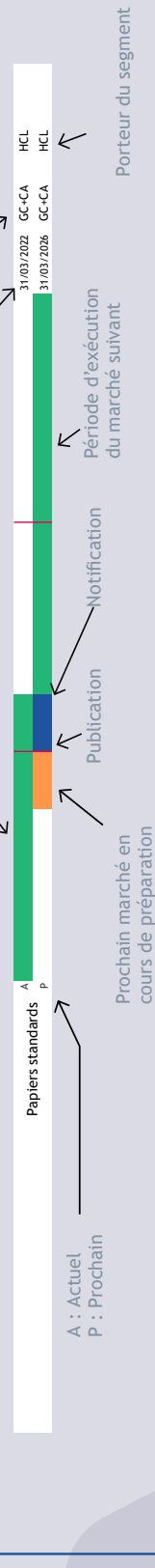
- Publication de l'appel d'offres (DCE)
- Étude des réponses et tests des produits
- Notification : choix du ou des titulaires du marché

Marchés actifs :

Période de la première commande à la dernière commande possible.
GC : Groupement de commandes
CA : Centrale d'Achat. Les marchés spécifiés en centrale d'achat sont accessibles à n'importe quel moment. du marché

La continuité des marchés :

Cette double ligne montre les marchés en cours de remise en concurrence



Retrouvez l'intégralité des marchés sur
www.uniha.org

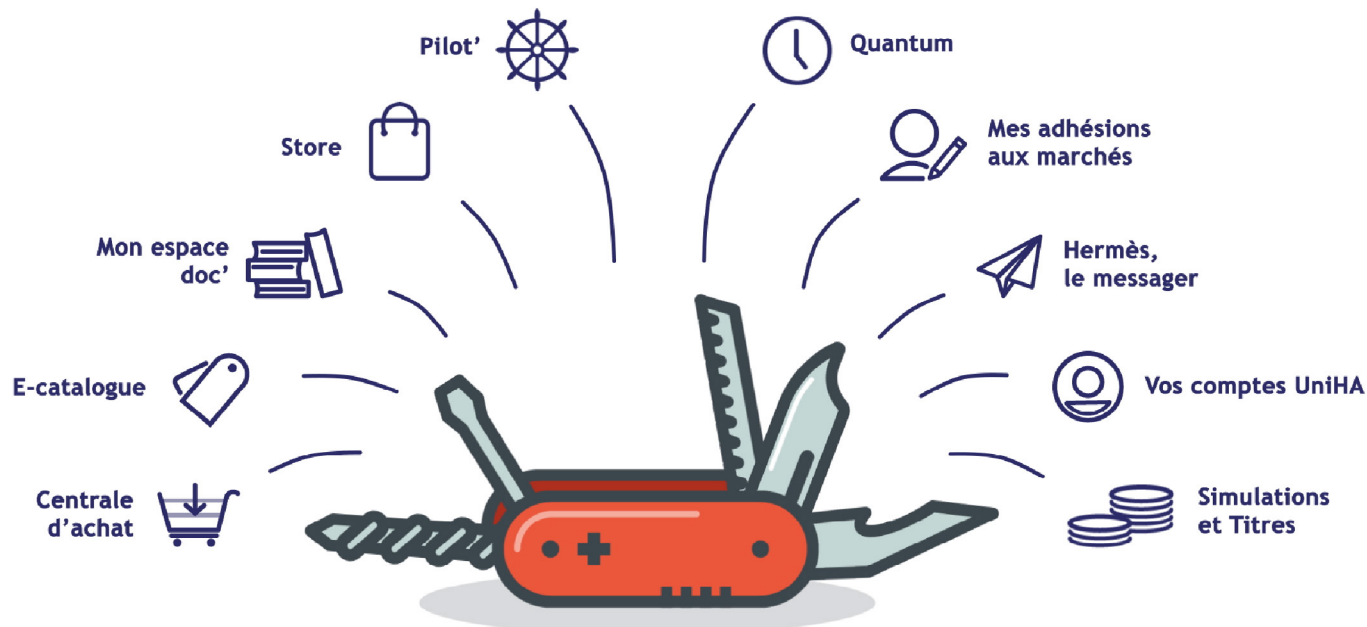


dans l'espace marchés,
rubrique « j'accède à un marché »

[J'accède à l'espace marchés >>](#)

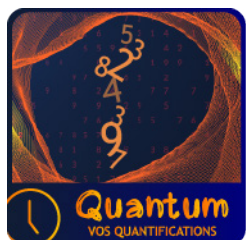
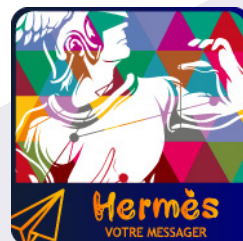
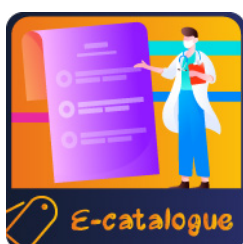
L'espace adhérents

Accédez à tous vos outils UniHA de manière simple et rapide avec l'espace adhérents !



L'espace adhérents est accessible sur www.uniha.org et cliquez en haut à droite sur l'icône couteau suisse.

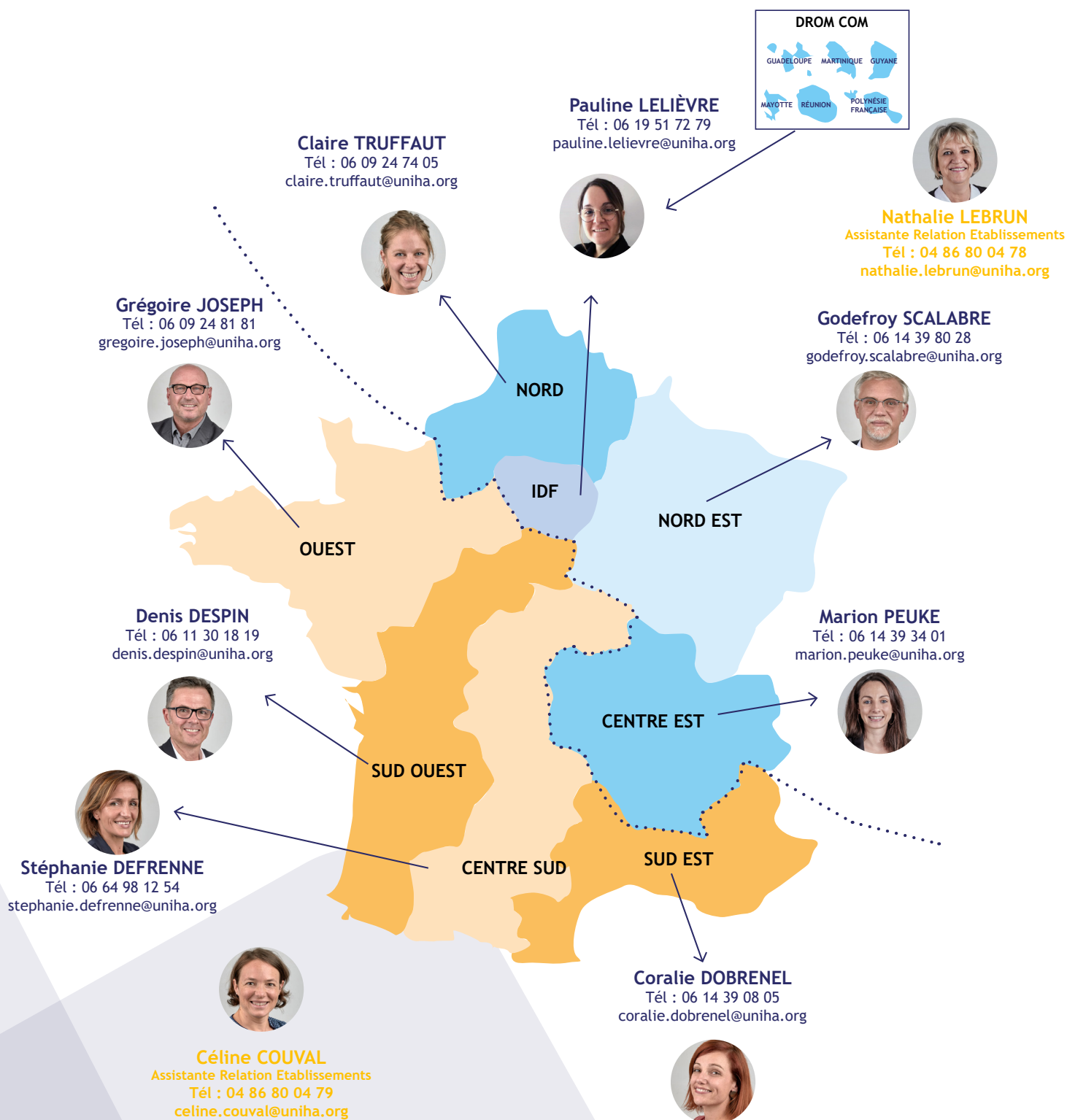
J'accède à l'espace adhérents >>



Les ambassadeurs régionaux

Une question, une demande,
l'équipe de la Relation Etablissements vous répond !

Votre ambassadeur régional est en binôme avec une assistance
située au siège d'UniHA à Lyon.





Accès au document

