

LIVRET DES FICHES MARCHÉS

Déchets





UniHA, la coopérative des acheteurs hospitaliers

UniHA est le 1^{er} réseau coopératif d'achats groupés des établissements hospitaliers publics français. Il est devenu le 1^{er} acheteur public français, avec 5,9 Mds€ d'achats en 2022 avec un objectif de 6 Mds€ en 2023.

UniHA rassemble plus de 1280 établissements hospitaliers de 123 GHT et peut servir la totalité des établissements de santé publics pour leur permettre d'optimiser leurs achats.

En lien étroit avec les fournisseurs, UniHA soutient une conception novatrice des achats.

DÉCHETS



Le CHRU de Nancy coordonne la filière déchets.

En 2022, cette filière a coordonné 9 procédures d'achat pour un volume de 23M€ et un gain sur achat de 20k€.

Coordonnateur : Stéphanie GEYER
Acheteur : Jean-Marc BARATTE
jean-marc.baratte@uniha.org - 06 34 69 67 86
Assistante achat : Aurélie MORLON
aurelie.morlon@uniha.org - 06 26 65 38 80

Sommaire

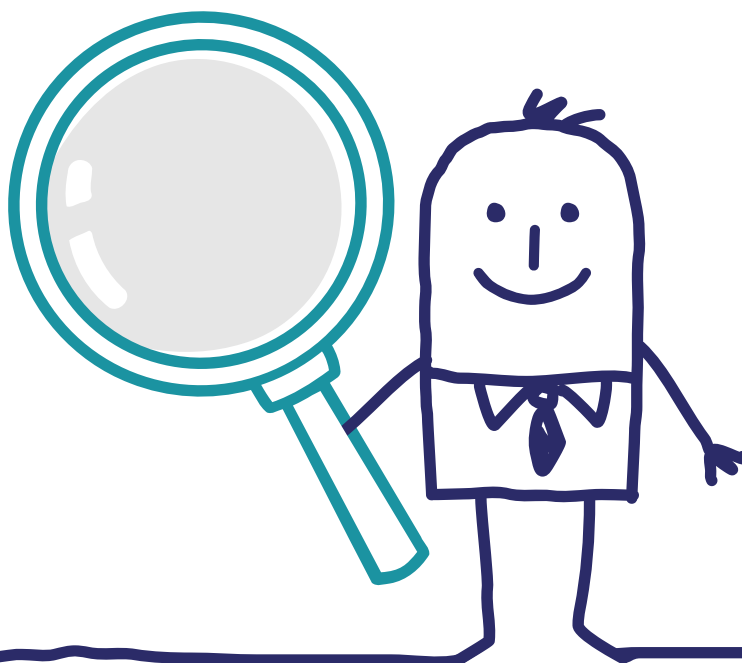
Marchés de la filière p.4

Fiches marchés Déchets

- Collecte et élimination des DASRI p.5
- Emballage pour les DASRI et DAOM p.7

Calendrier des marchés 2023 - 2025 p.9

Retrouvez l'intégralité des marchés et fiches marchés sur www.uniha.org »





Collecte et élimination
des DASRI



Emballage pour les
DASRI et DAOM

...



FICHE MARCHÉS

COLLECTE ET ÉLIMINATION DES DASRI



Collecte et élimination des déchets d'activité de soins à risques infectieux (DASRI)

Gains estimés

5%

en moyenne

Principaux partenaires



Moyen d'accès



GRUPEMENT DE COMMANDES REGIONAUX

Durée du marché



6 ans

Voir les dates des marchés au verso



MARCHÉS REGIONAUX ACTIFS

Descriptif des marchés

Pouvoir adjudicateur régional, UniHA en Assistance à Maitrise d'Ouvrage.

La collecte des DASRI s'effectue en bacs, en cartons et en fûts.

L'élimination s'effectue par incinération ou par prétraitement par désinfection avant incinération ou enfouissement.

La prestation peut couvrir les Pièces Anatomiques d'Origine Humaine, les effluents de laboratoire, les déchets à incinération 1200°C.

Les cartons et les fûts sont disponibles sur nos marchés « Emballage à usage unique pour les DASRI et DAOM »
Cf. [Fiche marchés >>](#)



Les points forts

- Une expertise métier et une connaissance du marché national.
- Un suivi de la performance économique et qualitative des établissements.
- Des revues de contrat annuelles.



Des experts hospitaliers

L'attribution et l'exécution des marchés sont intégralement menés par un comité de décision régional constitué d'experts techniques et d'acheteurs.



Descriptif

Allotissement fonctionnel et géographique, spécifique à chaque région accompagnée permettant d'accentuer la compétition.

Ouverture au secteur privé.

Emploi de la Procédure avec Négociation.



Témoignage

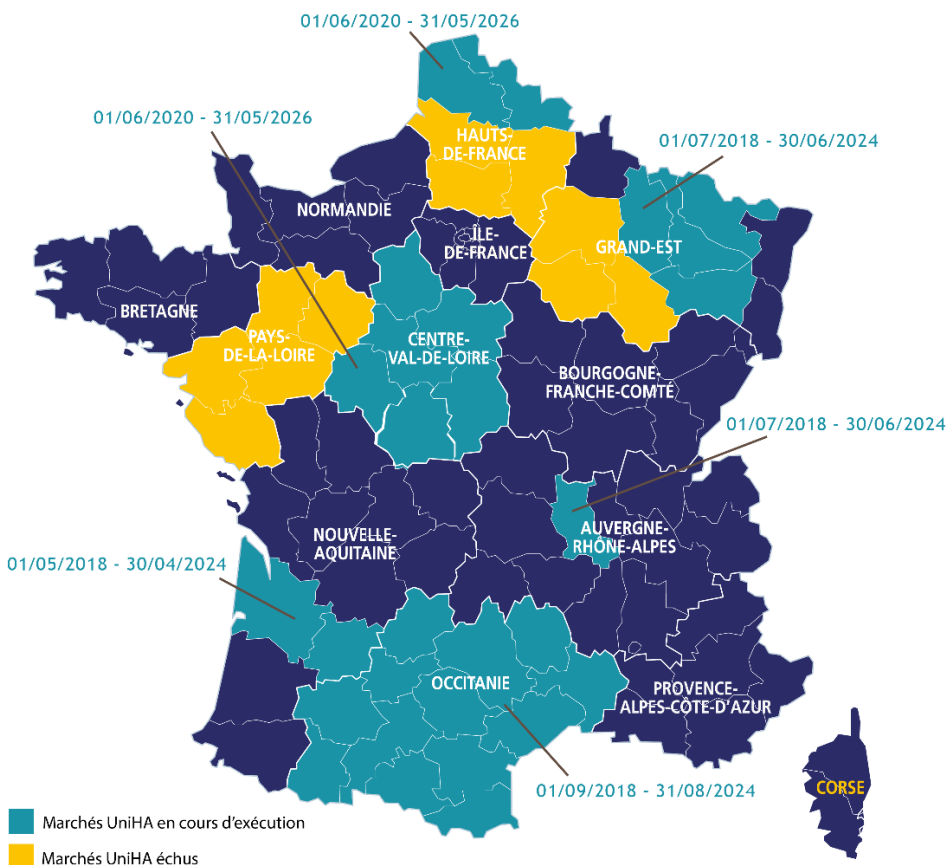
“ Pour la relance de son marché de collecte et d'élimination des déchets, la nouvelle région Occitanie a fait confiance au GCS UniHA. La procédure concurrentielle avec négociation a été menée par un groupe d'experts locaux assistés par le coordonnateur de la filière déchets d'UniHA. Ce modèle innovant en 2017 a permis de prendre en considération les particularités locales comme l'implantation géographique des sites de traitement tout en gardant une vision globale du marché fournisseurs et des tarifs et pratiques appliqués sur le territoire. ”

Florence MARQUES

Directrice des achats et des approvisionnements
CHU de Montpellier



Les régions en marchés avec UniHA



Nous rejoindre

Vous souhaitez bénéficier d'une Assistance en Maîtrise d'Ouvrage UniHA ?

Contactez la filière déchets >>



Informations auprès de la filière Déchets :



COORDINATION : UniHA
ACHETEUR : Jean-Marc BARATTE
06 34 69 67 86 - jean-marc.baratte@uniha.org
ASSISTANTE ACHAT : Aurélie MORLON
06 26 65 38 80 - aurelie.morlon@uniha.org





FICHE MARCHÉS

M_2230 / M_2233 / M_2234 / M_2235 / M_2237

EMBALLAGES POUR DASRI ET DAOM

Des marchés qui permettent de réaliser de belles économies tout au long de leurs exécutions.

Gains estimés

- Déjà obtenus sur marchés 2016 : **8,7 %**
- A la notification 2020 : **2,95 %**
- Gains logistiques significatifs attendus après la 1^e année d'exécution

Titulaires



Moyens d'accès



GROUPEMENT DE COMMANDE



CENTRALE D'ACHAT

Durée des marchés



4 ans et 6 ans

- **Collecteurs :**
1^{er} Novembre 2020 au 31 Octobre 2026
- **Autres emballages :**
1^{er} Novembre 2020 au 31 Octobre 2024



MARCHÉ ACTIF

Descriptif des marchés

Ces marchés permettent de fournir les emballages nécessaires aux transports de vos déchets dans le respect des normes en vigueur.

Emballages à usage unique pour les DASRI et les DAOM :

- sacs,
- caisses carton,
- caisses pour pièces anatomiques,
- fûts,
- jerricanes,
- collecteurs.



Les points forts

- Production d'emballages 100% européenne assurant la sécurité des approvisionnements.
- Diversité des usages hospitaliers assurée avec une gamme la plus large du marché des emballages DASRI
- Pour le marché des collecteurs, mise à disposition « gratuite » des supports adaptés.
- Titulaires engagés dans une politique de développement durable.



Des experts hospitaliers

En 2020, les essais ont été menés auprès de 5 Centres Hospitaliers volontaires : CHU Bordeaux, CH Corbeil-Essonnes, CH Lunéville, CH du Mans, CH Saintonge

Des ingénieurs environnement ont apporté leur expertise lors de la rédaction du Cahier des Clauses Techniques Particulières.



Descriptif des lots

Accord-cadre à marchés subséquents

Lot 1 : Sacherie DAOM

Lot 2 : Sacherie pour DASRI mous

Lot 3 : Caisses carton pour DASRI et caisses pour déchets anatomiques

Lot 4 : Fûts et jerricanes pour DASRI

Accord-cadre à bons de commande

Lot unique : Collecteurs pour DASRI perforants



Bon usage

Accompagnement des établissements dès leur adhésion :

- Présentation des produits.
- Analyse des besoins et contraintes logistiques, conseils personnalisés, optimisation financière.
- Accompagnement au bon usage.
- Plan de progrès.



Bon à savoir !

Grille tarifaire incitative : toute une gamme de remises est proposée suivant chaque lot :

- Remise selon montant de la commande de 0% à 25%
- Remise palette de 2 à 10%
- Remise camion complet jusqu'à 6%
- Remise cadencier semestriel de 2 à 3%
- Remise GHT jusqu'à 2%



Témoignage



Fidèle à nos marchés successifs « Emballages pour DASRI-DAOM », le CHU ROUEN est totalement satisfait de la qualité des produits proposés et de la compétitivité des tarifs : nous avons besoin de produits solides, simples et avec un bon rapport qualité-prix. Nous avons donc adhéré à l'ensemble des lots.

L'avantage avec UniHA, c'est que les produits sont testés lors des essais réalisés dans le cadre de l'appel d'offre. Nous n'avons donc pas besoin de recommencer en interne. Cela nous fait gagner du temps.

Quand un nouveau titulaire est choisi sur un lot, il nous accompagne au début du marché (présentation des produits, formation au bon usage), et apporte une aide particulière à notre 1^{er} commande. Il reste présent durant toute l'exécution du marché en cas de besoin. Nous sommes très contents de la disponibilité et de l'efficacité de leurs commerciaux. Avec l'habitude, nous n'avons pas besoin de faire souvent appel à eux. Nos utilisateurs connaissent bien les produits.

Pour la sacherie DAOM, le BPU propose un grand choix de coloris, épaisseurs et volumes de sacs, beaucoup plus de choix que nous n'avons besoin. Nous consommons des sacs noirs, avec une attention particulière sur les épaisseurs et la norme NF pour satisfaire aux besoins qualité de nos utilisateurs. Nous apprécions également les sacs à liens pour leur facilité d'utilisation. Chaque établissement ayant une politique achat différente, le choix proposé permet à chacun de trouver son bonheur. Suite à l'évolution de notre politique de gestion des déchets, nous allons également nous intéresser aux sacs transparents et biodégradables pour faciliter le tri-revalorisation des déchets.

Pour les collecteurs, les supports sont très solides et durables. Une fois installés, nous ne les bougeons plus. Nous apprécions également les nouveaux collecteurs universels de France Hôpital, qui simplifient la pose et l'usage sur cette gamme de produits.

Mme. VASSARD (acheteur) et Mme. SOYER (approvisionnement)
CHU ROUEN



Nous rejoindre

Vous souhaitez adhérer à UniHA ?

Contactez le service Relations Etablissements à contact@uniha.org ou par téléphone au 04 86 80 04 78.



Informations auprès de la filière déchets :



COORDINATION : UniHA
ACHETEUR : Jean-Marc BARATTE
06 34 69 67 86 - jean-marc.baratte@uniha.org
ASSISTANTE ACHAT : Aurélie MORLON
06 26 65 38 80 - aurelie.morlon@uniha.org



Le calendrier des marchés

Segment/Procédure	2023												2024												2025												Date fin	Modalité de marché	Porteur de segment
	J	F	M	A	M	J	J	A	S	O	N	D	J	F	M	A	M	J	J	A	S	O	N	D	J	F	M	A	M	J	J	A	S	O	N	D			
Collecte et élimination des DASRI - Gironde, Lot et Garonne	A																																			30/04/2024	GC+CA	NANCY	
Collecte et élimination des DASRI - Nord-Pas-Calais	A																																			31/05/2024	GC	NANCY	
Collecte et élimination des DASRI - Lorraine	A																																			30/06/2024	GC+CA	NANCY	
Collecte et élimination des DASRI - GCS Achats Santé Occitanie	A																																			31/08/2024	GC	GCS Achats Santé Occitanie	
Collecte et élimination des DASRI - GCS Achats du Centre	A																																			31/08/2030	GC	GCS Achats du Centre	
Collecte et élimination des DASRI - GHT Loire et Ets associés	A																																			31/05/2026	GC	GCS Achats du Centre	
Collecteurs pour DASRI perforants	A																																			31/05/2026	GC	CHU St Etienne	
Emballages à usage unique pour les DASRI et les DAOM	A																																			31/10/2024	GC+CA	NANCY	
	P																																			31/10/2028	GC+CA	GCS UnihA	

Le calendrier des marchés - légende

Vos rendez-vous :

Recensement :

- Étude de faisabilité
- Constitution du groupe experts
- Appel à candidatures des établissements
- Recensement des besoins

Publication - Notification :

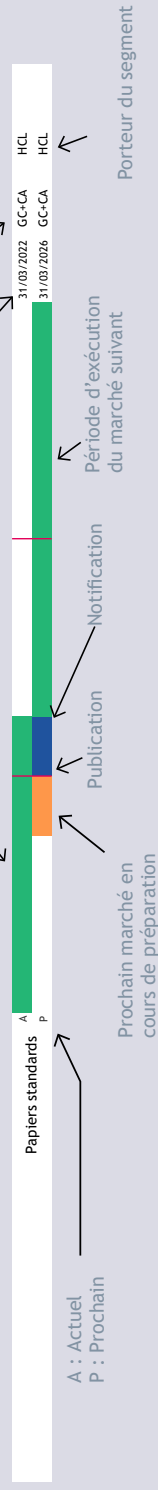
- Publication de l'appel d'offres (DCE)
- Étude des réponses et tests des produits
- Notification : choix du ou des titulaires du marché

Marchés actifs :

Période de la première commande à la dernière commande possible.
GC : Groupement de commandes
CA : Centrale d'Achat. Les marchés spécifiés en centrale d'achat sont accessibles à n'importe quel moment. du marché

La continuité des marchés :

Cette double ligne montre les marchés en cours de remise en concurrence



Retrouvez l'intégralité des marchés sur
www.uniha.org

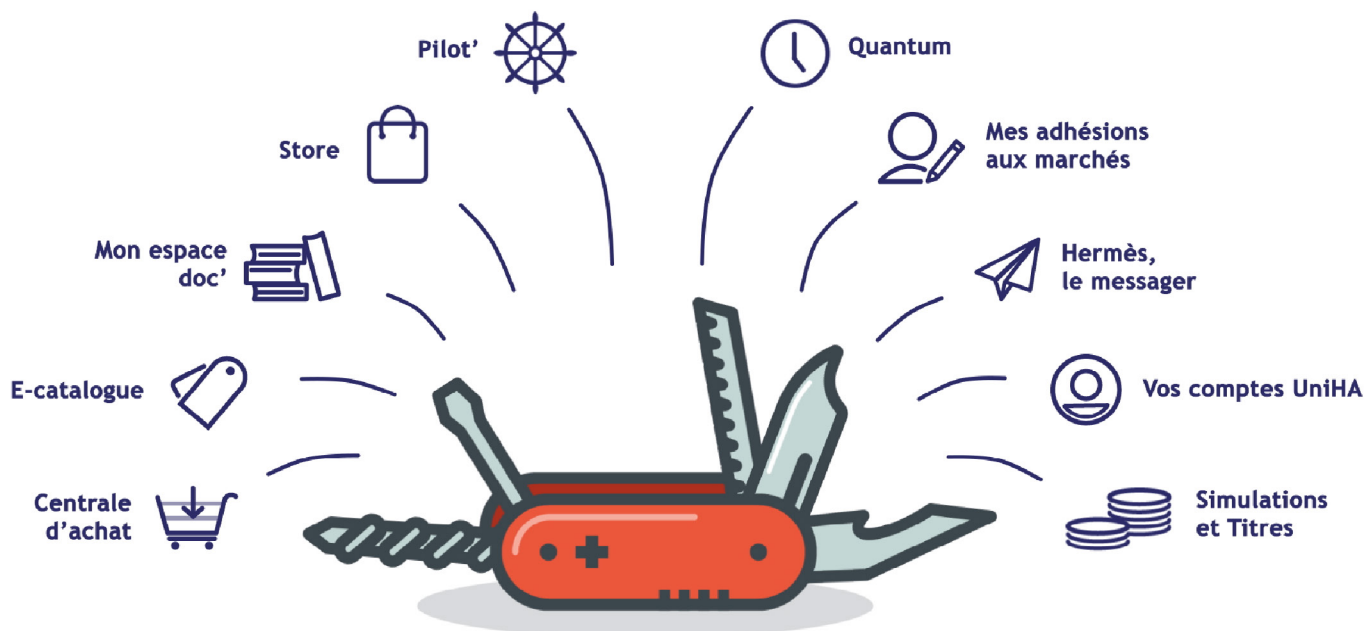


dans l'espace marchés,
rubrique « j'accède à un marché »

[J'accède à l'espace marchés >>](#)

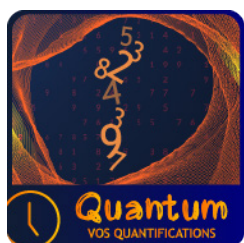
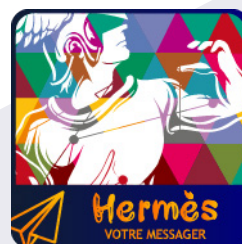
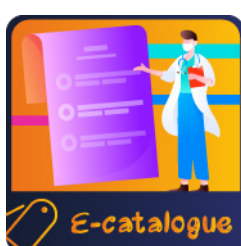
L'espace adhérents

Accédez à tous vos outils UniHA de manière simple et rapide avec l'espace adhérents !



L'espace adhérents est accessible sur www.uniha.org et cliquez en haut à droite sur l'icône couteau suisse.

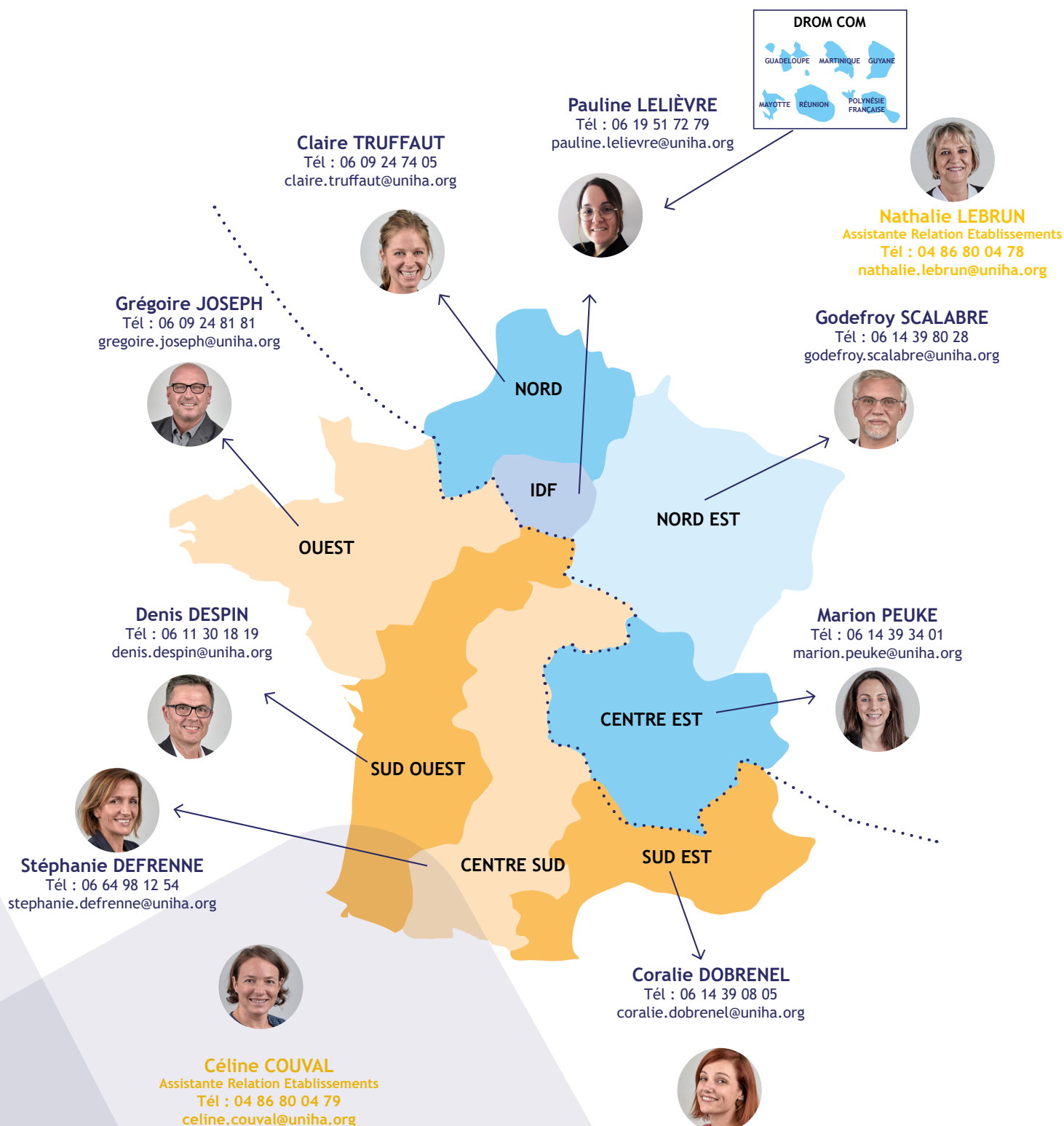
J'accède à l'espace adhérents >>



Vos ambassadeurs régionaux

Une question, une demande,
l'équipe de la Relation Etablissements vous répond !

Votre ambassadeur régional est en binôme avec une assistance
située au siège d'UniHA à Lyon.





Accès au document



UniHA

L'ACHAT COOPÉRATIF DES HÔPITAUX PUBLICS