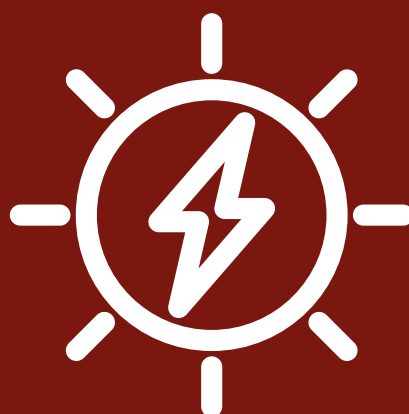


LIVRET DES FICHES MARCHÉS

ENERGIE





UniHA, la coopérative des acheteurs hospitaliers

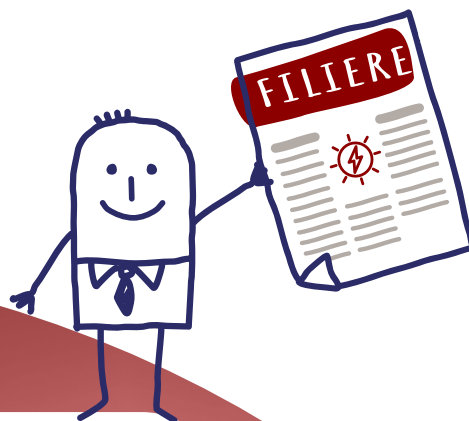
UniHA est le 1^{er} réseau coopératif d'achats groupés des établissements hospitaliers publics français.

Il est devenu le 1^{er} acheteur public français, avec 5,9 Mds€ d'achats en 2022 avec un objectif de 6 Mds€ en 2023.

UniHA rassemble plus de 1280 établissements hospitaliers de 123 GHT et peut servir la totalité des établissements de santé publics pour leur permettre d'optimiser leurs achats.

En lien étroit avec les fournisseurs, UniHA soutient une conception novatrice des achats.

ENERGIE



Le CHU de Bordeaux coordonne la filière énergie au sein d'UniHA.

En 2022, cette filière a coordonné 10 procédures d'achat pour un volume de 498M€ et un gain sur achat de 254M€.

Coordonnateur : Raphaël YVEN

Acheteur : Olivier DE MIRAS

olivier.de-miras@uniha.org - 07 86 53 75 54

Acheteur : Charlotte DAOUDI

charlotte.daoudi@uniha.org - 06 33 05 00 94

Acheteur : Audrey RENARD MORLET

audrey.renard-morlet@uniha.org - 06 10 74 06 73

Acheteur : Stéphane CHEVASSUT

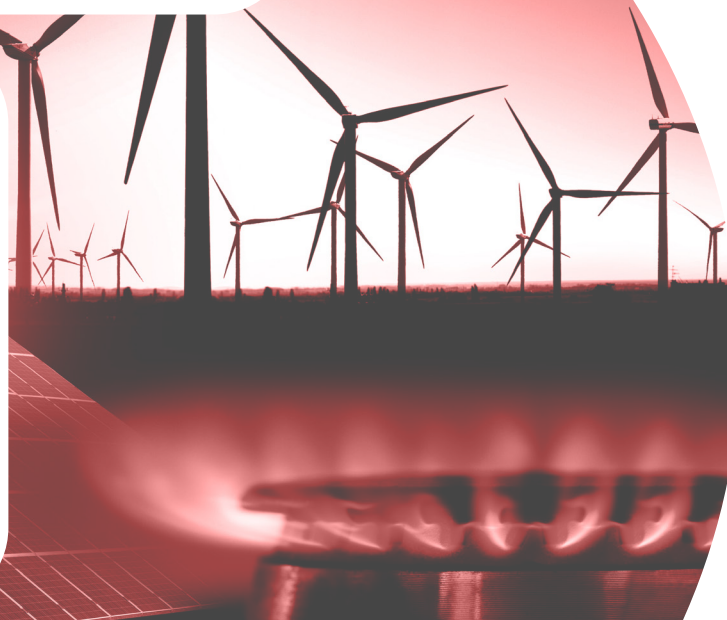
stephan.chevassut@uniha.org - 07 76 23 00 53

Assistante achat : Margarita SIIPOLA

margarita.siipola@uniha.org - 04 86 60 04 71

Assistante achat : Nida AKAOUCH

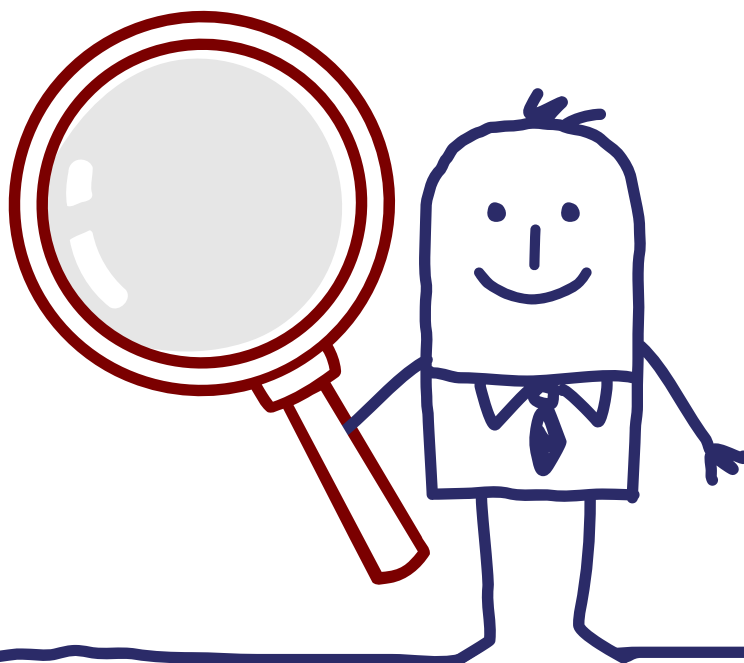
nida.akaouch@uniha.org - 06 10 95 62 50



Sommaire

Marchés de la filière	P.4
Fiches marchés énergie	
• Collecte et valorisation des certificats d'économie d'énergie	P.5
• Solutions de comptage et de supervision	P.7
• Solutions d'éclairage	P.9
Calendrier des marchés énergie 2023 - 2025	P.11

Retrouvez l'intégralité des marchés et fiches marchés sur www.uniha.org »





Collecte et valorisation
des CEE



Solutions d'éclairage :
phase pilote



Solutions d'éclairage :
industrialisation



UV3 : valorisation des
effacements



Utilités V4 :
électricité et gaz



Solutions de comptage et
de supervision

etc.



FICHE MARCHÉS

COLLECTE ET VALORISATION DES CERTIFICATS D'ÉCONOMIE D'ÉNERGIE

Projet pour mobiliser les certificats d'économies d'énergie au profit de l'aide à l'investissement dans la rénovation énergétique des hôpitaux.

Gains estimés

Dépendent des investissements prévus en matière de travaux d'économies d'énergie.

Au montant des CEE s'ajoutent les économies d'énergie réalisées.

Titulaires

- LORIS ENR 
- GEO France FINANCE 

Moyens d'accès



GROUPEMENT DE COMMANDE



CENTRALE D'ACHAT

Nb : Uniquement pour les établissements parties des GHT qui adhèrent au groupement de commande.

Durée du marché



4 ans

Septembre 2021 à septembre 2025



MARCHÉ ACTIF

Descriptif du marché

Le savez-vous ? Un hôpital peut bénéficier de « subventions » CEE tout en se préservant des offres de travaux à « zéro euro » qui font prendre trop de risques techniques et juridiques aux établissements qui les acceptent.

Les certificats d'économies d'énergie sont un dispositif qui apporte **une aide financière aux maîtres d'ouvrages qui choisissent des solutions d'efficacité énergétique performantes.**

Les hôpitaux publics ne sont pas éligibles au dispositif comme le sont par exemple les collectivités territoriales. Pour autant les hôpitaux peuvent légitimement en bénéficier à condition de sélectionner par appel d'offres un partenaire éligible au dispositif.

UniHA lance un **contrat de collecte et de valorisation des certificats d'économies d'énergie** avec toutes les garanties de sécurité juridique.



Les points forts

- La sécurisation juridique.
- Aide à la sélection des matériels et dispositifs éligibles aux CEE.
- Montage des dossiers administratifs CEE externalisé aux prestataires.
- Valorisation des CEE aux meilleures conditions économiques : prix, délais.
- Amélioration au quotidien de la satisfaction des équipes de soins et des patients.



Des experts hospitaliers

Ce marché a été mis en place avec un groupe d'experts hospitaliers des services achats ou maintenance et travaux des établissements.

COLLECTE ET VALORISATION DES CERTIFICATS D'ÉCONOMIE D'ÉNERGIE



Descriptif des principales prestations

- Information générale sur le dispositif CEE.
- Aide à la rédaction ou le contrôle des spécifications techniques dans les CCTP de travaux ou d'investissements.
- Recherche de gisements d'économies d'énergie complémentaires.
- Assurance de conformité des chantiers et des documents nécessaires au dépôt des dossiers CEE.
- Paiement direct de la rémunération CEE à l'Établissement sans passer par les entreprises réalisant les travaux.
- Accompagnement à la définition des consommations de l'année de référence au sens du **Décret éco-énergie tertiaire**, ce qui comprend :
 - la collecte de toutes les données énergétiques de l'établissement en remontant le plus loin possible dans le passé et au maximum jusqu'en 2010.
 - l'analyse de ces données pour déterminer les années les plus consommatrices en énergie par bâtiment ou ensemble de bâtiments.
 - la proposition de l'année la plus consommatrice par bâtiment ou ensemble de bâtiments.
 - le renseignement des données dans l'application OPERAT.



Bon usage

- Un prestataire dédié à l'établissement et véritablement disponible.
- Un suivi de la qualité des projets et de la « conformité chantier ».
- Accompagnement des établissements aux obligations du Décret éco-énergie tertiaire.
- Possibilité de mettre en place un « plan de progrès » pour les établissements qui le souhaitent.
- Prix des CEE indexé sur le site public Emmy.
- **Pas de « marge arrière » pour UniHA !**



Nous rejoindre

Vous êtes adhérent UniHA et l'établissement du GHT a adhéré au groupement de commandes ?
Ce marché est accessible à n'importe quel moment par le biais de la centrale d'achat UniHA, en demandant une convention de mise à disposition du marché dans l'espace adhérents UniHA.

Vous souhaitez adhérer à UniHA ?
Contactez le service Relations Etablissements à contact@uniha.org ou par téléphone au 04 86 80 04 78.



Informations auprès de la filière Energie



ACHETEUR : Olivier DE MIRAS
olivier.de-miras@uniha.org - 07 86 53 74 54
ASSISTANTE ACHAT : Margarita SIIPOLA
margarita.siipola@uniha.org - 05 57 65 69 66





FICHE MARCHÉS
M_0612

SOLUTIONS DE COMPTAGE ET DE SUPERVISION

**Partenariats
d'innovation pour un
meilleur pilotage de
vos consommations
d'énergie.**

Gains estimés

Temps de retour sur Investissement (TRI)
inférieur à 48 mois

Titulaires

- Lots 1 et 7 : Advizeo
- Lots 2 et 6 : DSI
- Lots 3 et 4 : AMEXIA

Moyen d'accès



CENTRALE D'ACHAT

Durée du marché



4 ans

Janvier 2022 à janvier 2026



MARCHÉ ACTIF

Descriptif du marché

La révolution de l'Internet des Objets (IOT) offre de nouvelles opportunités pour améliorer vos consommations d'énergie.

La filière énergie a notifié son premier marché de Solutions de comptages et de Supervision le 18 janvier 2022, sous forme de 6 Partenariats d'innovation (PI), ayant chacun son propre titulaire.

Ce marché repose sur une double innovation technologique :

- les outils informatiques de traitement des données
- les capteurs et les compteurs communicants

Chaque partenariat d'innovation se compose de deux phases :

- Recherche et Développement (R&D)
- Acquisition si la phase de R&D est concluante



Les points forts

- **Obligation de résultat** : les PI sont des contrats de performance énergétiques.
- Amélioration du **confort pour les patients et les agents**.
- Amélioration du **bilan carbone** des établissements.



Des experts hospitaliers

Pour la mise en place de ce marché nous avons eu recours à un groupe experts composé d'hospitaliers.

Ce groupe est composé de 6 personnes ayant une parfaite connaissance des enjeux énergétiques au sein des établissements de santé...



Description de la prestation

Durant la phase de R&D, la solution est testée sur un périmètre géographique restreint. Si, et seulement si les critères du DCE sont respectés, la phase d'acquisition peut être engagée

La différence entre ces deux phases est le périmètre géographique.

Chaque phases est constituée de 3 étapes, ponctuées par la remise d'un livrable à chaque fin d'étape.

Etape 1 : Etude et planification

- **Actions du titulaire :**
 - Analyse des différentes données transmises lors de l'appel d'offres pour identifier les gisements d'économies.
 - Rencontre de l'équipe technique.
 - Visite du périmètre de R&D pour compléter les données de référence.
- **Livrable :** plan d'action de R&D
- **Durée :** 2 mois maximum

Etape 2 : Installation

- **Actions du titulaire :**
 - Livraison du matériel
 - Installation du matériel
- **Livrable :** la réception sans réserve de l'établissement
- **Durée :** 2 mois maximum

Etape 3 : Contrôle et mise à jour

- **Actions du titulaire :** suivi et contrôle des données.
- **Livrables :** plan de contrôle et de mesure (en début d'étape) et rapport de fonctionnement (fin d'étape)
- **Durée :** 6 à 9 mois



Les enjeux

- Répondre aux 1ères obligations de la loi Elan et du décret tertiaire.
- **Réduction** des consommations et des factures.
- **Eviter les dérives :** fuites et consommations anormales.
- Engager des **actions** sur les principaux **usages énergétiques.**



Nous rejoindre

Vous êtes adhérent UniHA ?
Ce marché est accessible à n'importe quel moment par le biais de la centrale d'achat UniHA, en demandant une convention de mise à disposition du marché dans l'espace adhérents UniHA.

Vous souhaitez adhérer à UniHA ?
Contactez le service Relations Etablissements à contact@uniha.org ou par téléphone au 04 86 80 04 78



Informations auprès de la filière Energie au CHU de Bordeaux



COORDONNATEUR par intérim : Olivier de Miras
ACHETEUSE Référente : Charlotte DAOUDI
Tél. 06 33 05 00 94 - charlotte.daoudi@uniha.org
ASSISTANTE ACHAT : Aurore DEVIN
Tél. 05 57 65 69 67 - aurore.devin@uniha.org





FICHE MARCHÉS
M_2303

INDUSTRIALISATION DES SOLUTIONS D'ÉCLAIRAGE

Projet d'industrialisation pour la rénovation de l'éclairage au moyen d'un dispositif de financement innovant.

Titulaires

Les titulaires du marché sont des éclairagistes reconnus avec des compétences fortes en audit d'éclairage et en gestion de projets.

- NEXXLED

NEXXLED.

- EQUANS

EQUANS

Moyen d'accès



CENTRALE D'ACHAT

Durée du marché



5 ans

Février 2023 à février 2028



MARCHÉ ACTIF

Descriptif du marché

Pour les hôpitaux, l'énergie est un poste de dépense important. Elle représente environ 5 à 10% des dépenses de fonctionnement hors masse salariale. Or, les centres hospitaliers n'ont pas toujours les moyens d'investir dans des équipements qui ne sont pas prioritaires au regard de leur mission de santé publique.

UniHA lance un contrat de performance énergétique de 5 ans dédié au seul usage de l'éclairage avec engagement de performance d'un Temps de Retour sur Investissement de 48 mois maximum pour toutes les actions de performances énergétiques réalisées.

Ce marché se base sur l'expérience d'un projet pilote de rénovation d'éclairage porté par un ensemble d'adhérents UniHA. Les retours démontrent, outre un gain sur la consommation, un véritable bénéfice de confort pour les professionnels impactés.



Les points forts

- **Le soutien de la Banque des Territoires (filiale de la Caisse de Dépôts et des Consignations) dans le cadre de ses financements de l'innovation.**
- Un remboursement des éclairages installés grâce aux économies d'énergies réalisées et mesurées.
- Des remboursements pour les hôpitaux qui ne commencent que 12 mois après une phase de travaux.
- Des équipements de qualité grâce à des critères techniques optimum.
- Un marché en coût complet de possession : prise en compte des coûts réels actualisés de l'électricité par point de livraison.
- Un Tiers de contrôle extérieur aux titulaires pour contrôler la réalité des économies d'énergie réalisées.



Des experts hospitaliers

Cette solution innovante pour les hôpitaux est le résultat de la collaboration réussie des membres du Groupe experts : CHU de Bordeaux, Nice et Grenoble, CH de Libourne et Grasse, GHT de l'Artois et CHRU de Lille et de la Banque des Territoires.



Objectifs

- **Innover pour rénover l'éclairage** des hôpitaux grâce aux économies réalisées.
- **Financer l'investissement sans impacter la dette financière des hôpitaux** mais au contraire générer 50% du montant de l'investissement en Capacité d'Autofinancement (CAF).
- **Améliorer** au quotidien la **satisfaction des équipes de soins et des patients**.



Performance achat

Le montant de votre investissement au bout de 4 ans ! Sur la base d'une hypothèse prudente de 30% d'économies de la consommation d'électricité à usage d'éclairage soit 2,5% de la consommation totale d'électricité en moyenne.



Financement innovant

Le marché est disponible en **achat revente** : UniHA prend en charge la procédure, paie directement les fournisseurs et se fait rembourser par les établissements avec un différé de 12 mois après les travaux.

Ce marché public se déroule en deux phases :

1. Une tranche ferme de 16 mois permettant de valider et de développer la méthodologie.
2. Une tranche optionnelle de 45 mois dont l'exécution est soumise à la validation de la tranche ferme.



Témoignage

Les achats de solutions constituent un levier stratégique pour les hôpitaux. Découvrez en vidéo le témoignage du **CH de Grasse**, établissement test du projet.



[Visionner le témoignage >>](#)



Nous rejoindre

Vous êtes adhérent UniHA ?
Ce marché n'est plus accessible

Vous souhaitez adhérer à UniHA ?
Contactez le service Relations Etablissements à contact@uniha.org ou par téléphone au 04 86 80 04 78.
Attention ce marché n'est plus accessible.



Informations auprès de la filière Energie :



COORDONATEUR : Raphael YVEN
Secrétaire général - CHU de Bordeaux
ACHETEUSE : Audrey RENARD-MORLET
06 10 74 06 73 - audrey.renard-morlet@uniha.org
ASSISTANTE ACHATS : Margarita SIIPOLA
06 03 59 95 09 - margarita.siipola@uniha.org



Le calendrier des marchés

Segment/Procédure	2023			2024			2025			Date fin	Modalité de marché	Porteur de segment											
	J	F	M	A	M	J	J	A	M				J	J	A	S	O	N	D				
Solutions d'éclairage : pilote																				27/07/2025	CA	GCS UniHA	
Solutions d'éclairage : déploiement																					15/12/2027	CA	GCS UniHA
Accompagnement pour la collecte et la valorisation des CEE																					31/12/2025	GC+CA	GCS UniHA
Solutions de comptage et de supervision																					30/01/2026	CA	GCS UniHA
Utilités V4 : électricité et gaz																					31/12/2025	GC+CA	GCS UniHA

Le calendrier des marchés - légende

Vos rendez-vous :

- Étude de faisabilité
- Constitution du groupe experts
- Appel à candidatures des établissements
- Recensement des besoins

Recensement :

- Étude de faisabilité
- Constitution du groupe experts
- Appel à candidatures des établissements
- Recensement des besoins

Publication - Notification :

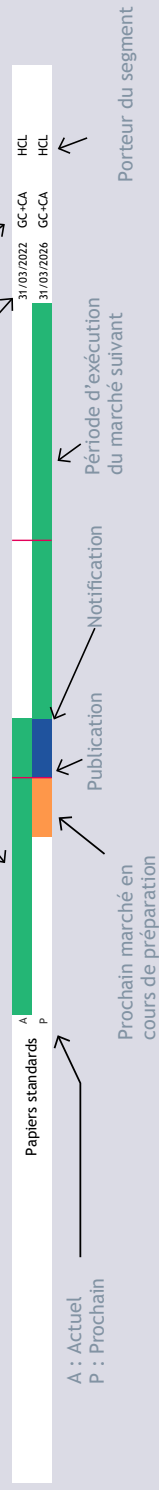
- Publication de l'appel d'offres (DCE)
- Étude des réponses et tests des produits
- Notification : choix du ou des titulaires du marché

Marchés actifs :

- Période de la première commande à la dernière commande possible.
- GC : Groupement de commandes
- CA : Centrale d'Achat. Les marchés spécifiés en centrale d'achat sont accessibles à n'importe quel moment. du marché

La continuité des marchés :

Cette double ligne montre les marchés en cours de remise en concurrence



Retrouvez l'intégralité des marchés sur
www.uniha.org

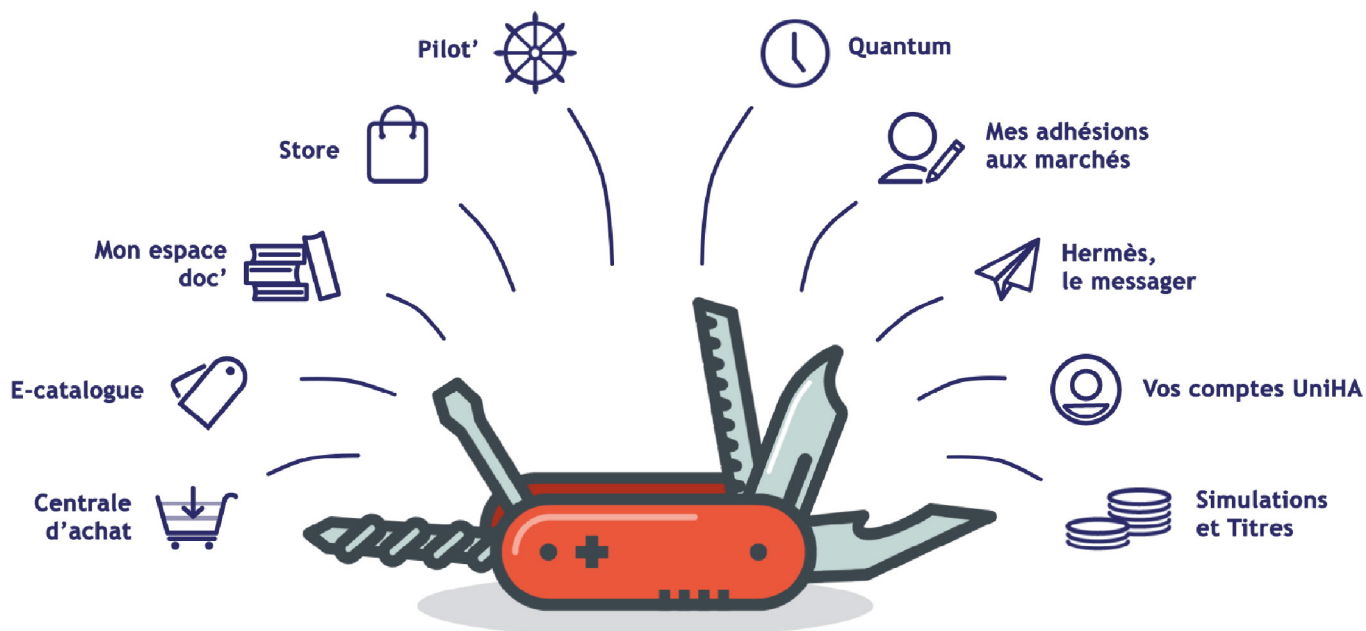


dans l'espace marchés,
rubrique « j'accède à un marché »

J'accède à l'espace marchés >>

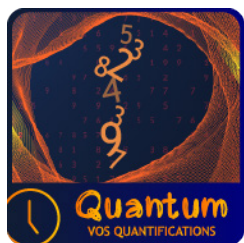
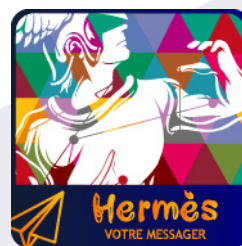
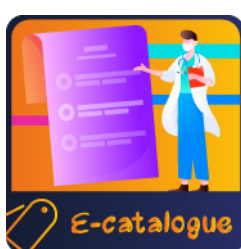
L'espace adhérents

Accédez à tous vos outils UniHA de manière simple et rapide avec l'espace adhérents !



L'espace adhérents est accessible sur www.uniha.org et cliquez en haut à droite sur l'icône couteau suisse.

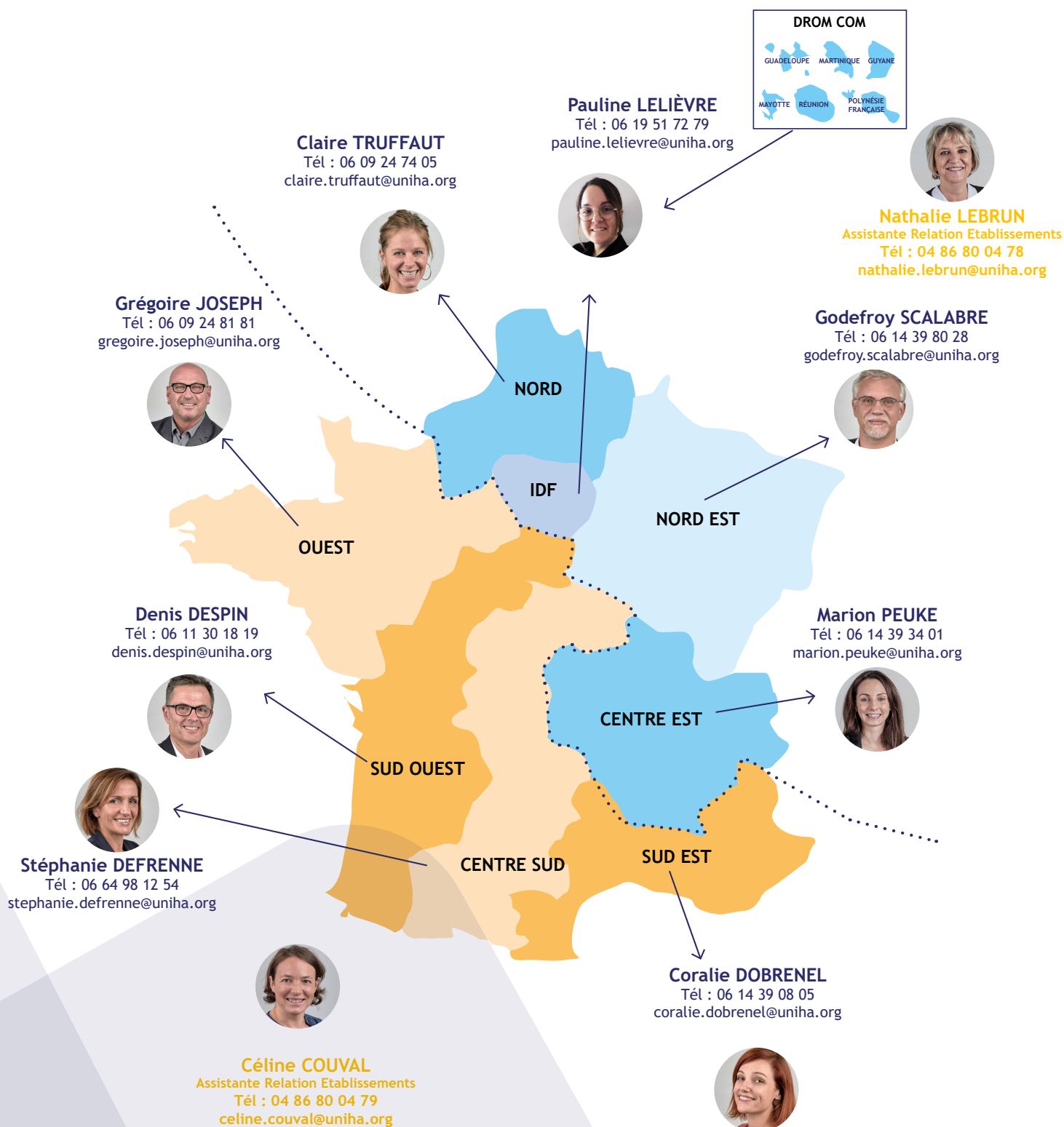
J'accède à l'espace adhérents >>

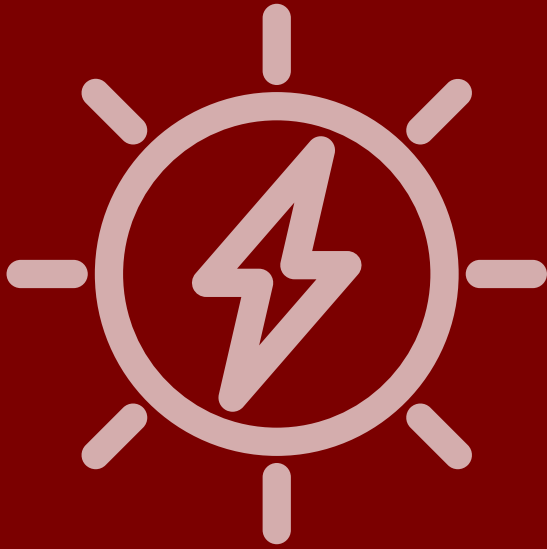


Vos ambassadeurs régionaux

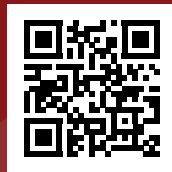
Une question, une demande,
l'équipe de la Relation Etablissements vous répond !

Votre ambassadeur régional est en binôme avec une assistance
située au siège d'UniHA à Lyon.





Accès au document



UniHA
L'ACHAT COOPÉRATIF DES HÔPITAUX PUBLICS