

LIVRET DES FICHES MARCHÉS

Médicaments





UniHA, 1^{er} acheteur public français dans le domaine de la santé.

UniHA est le groupement d'achat d'hôpitaux publics. Avec un montant de 6 Mds€ d'achats en 2023, UniHA rassemble plus de 1280 établissements hospitaliers, 123 GHT. Il peut servir la totalité des établissements de santé publics pour leur permettre d'optimiser leurs achats.

En lien étroit avec les fournisseurs, UniHA soutient une conception novatrice des achats.

MÉDICAMENTS



4 établissements hospitaliers coordonnent la filière médicaments au sein d'UniHA.

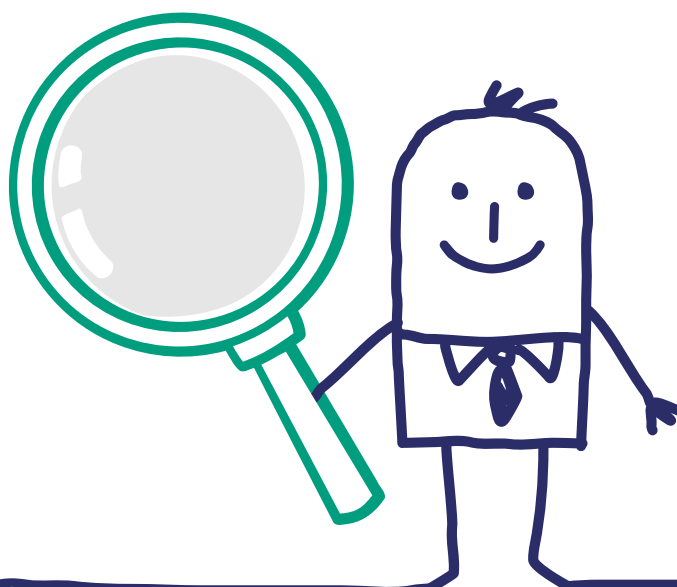
En 2022, cette filière a coordonné 104 procédures d'achat pour un volume de 3,8Mds€ et un gain sur achat de 114M€.



Sommaire

Marchés médicaments	p.4
Fiches marchés	
• AGEPS	p.5
• Anticancéreux	p.7
• Anti-infectieux	p.9
• Fourniture d'immunoglobuline humaine rabique	p.11
• Fourniture de fibrinogène humain	p.13
• Gaz Médicaux	p.15
• Grossiste répartiteur	p.17
• Matières premières à usage pharmaceutique + conditionnement et petit matériel	p.19
• Médicaments dermatologiques, antiseptiques et du système respiratoire	p.21
• Médicaments des organes sensoriels - OSE01, OSE02	p.25
• Médicaments dérivés du sang	p.27
• Médicaments des systèmes cardio-digestif et du métabolisme	p.35
• Médicaments du système nerveux	p.37
• Médicaments sous ATU	P.39
• Muscles & squelettes, médicaments génito-urinaire, hormones sexuelles et systémiques, antidotes et produits de diagnostic	P.41
• Nutrition entérale adulte et pédiatrique	P.43
• Produits d'imagerie médicale	P.45
• Solutés de perfusion et nutrition parentérale	P.47
• Solutions statiques de conservation d'organe et solutions de cardioplégie	P.49
Calendrier des marchés 2024 - 2026	p.51
Contacts des équipes	p.53
Marchés produits de santé par coordination	p.54

Retrouvez l'intégralité des marchés et fiches marchés sur www.uniha.org »



Les marchés



AGEPS



Antidotes



Façonnage de nutrition parentérale



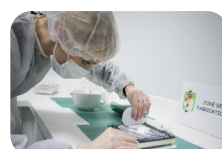
Gaz médicaux



Grossiste répartiteur



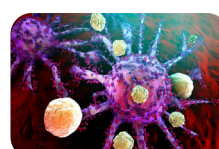
Hormones systémiques et sexuelles



Matières premières à usage pharmaceutique



Médicaments anti-infectieux



Médicaments anticancéreux, immunomodulateurs, immunosuppresseurs



Médicaments dérivés du sang



Médicaments dermatologiques & antiseptiques / Médicaments du système respiratoire



Médicaments des organes sensoriels



Médicaments radiopharmaceutiques



Médicaments en accès précoce et en accès compassionnel



Médicaments du système génito-urinaire



Médicaments du système nerveux



Muscles et squelette et apparentés



Nutrition entérale



Produits de contraste



Médicaments des voies digestives et du métabolisme, du système cardio-vasculaire, anti-thrombotiques et anti-hémorragiques



Produits de diagnostic



Solutés de perfusion et nutrition parentérale

...



FICHE MARCHÉS
M_1921

AGEPS

Fourniture de
matières premières,
préparations
hospitalières
et spécialités
pharmaceutiques

Titulaire

AGEPS



Moyens d'accès



GROUPEMENT DE
COMMANDE



CENTRALE D'ACHAT

Durée du marché



4 ans

1^{er} mars 2022 au 28 février 2026



MARCHÉ ACTIF

Descriptif du marché

L'Agence Générale des Equipements et Produits de Santé (AGEPS) est un pôle d'intérêt commun de l'Assistance Publique - Hôpitaux de Paris (AP-HP).

La consultation porte sur les produits sous le monopole de l'AGEPS. Ces médicaments que l'on peut qualifier d'orphelins sont :

- soit des spécialités pharmaceutiques avec AMM,
- soit des préparations hospitalières,
- soit des matières premières.

Ils sont actuellement commercialisés dans les conditionnements et/ou concentrations requises, uniquement par l'AGEPS.



Les points forts

- Périmètre de la procédure : exhaustivité du catalogue AGEPS.
- Adhésion possible par la centrale d'achat, présente sur tous les lots.



Rôle et missions de l'AGEPS

- L'approvisionnement et la distribution des médicaments.
- La recherche, le développement, la fabrication, le contrôle et la mise sur le marché de médicaments indispensables non proposés par l'industrie pharmaceutique.



Descriptif des lots

- Lot 1 : Acide Borique 3%
- Lot 2 : Arginine (chlorhydrate) 6.25 % (m/V)
- Lot 3 : Benzoate de sodium
- Lots 4 et 5 : Bethanechol (chlorure)
- Lot 6 : Bicarbonate de potassium
- Lots 8 et 9 : Chlorure de potassium 7.46 % et 10 % (m/V)
- Lots 10,11 et 12 : Chlorure de sodium 7.5 %, 20 % et 30 % (m/V)
- Lot 14 : Citrate de potassium
- Lot 15 : Citrulline
- Lot 16 : Codéine 30mg/15mL
- Lots 17 et 18 : Coli-Genta
- Lot 19 : Cuivre 6mg/1mL - Histidine 117.20mg/3ml
- Lot 20 : Dexaméthasone 6mg
- Lot 21 : Ethanol 96% (V/V)
- Lots 22,23 et 24 : Fer
- Lot 25 : Fludrocortisone
- Lot 26 : Fomepizole 5mg/ml
- Lot 27 : Formule CP1A
- Lot 28 : Formule CP1B
- Lot 29 : Formule 515 (placebo)
- Lot 30 : Gluconate-Glucoheptonate de calcium
- Lots 31 et 32 : Gluconate potassium 3.2mmol/5ml et 9.6mmol/15ml
- Lot 33 : Glutaraldéhyde et tampon pour tannage de péricarde
- Lot 35 : Glycine
- Lot 36 : Isoleucine
- Lot 37 : Lactate de sodium 11.2% (m/V)
- Lot 38 : Methacholine (chlorure) 100mg/2ml
- Lot 39 : Phenol Glycerine 7% (m/V)
- Lot 40 : Phosphate Monopotassique et Dipotassique
- Lot 41 : Sulfate de magnésium 10%
- Lot 42 : Valine



Bon usage

Mise à disposition de différents supports aux adhérents :

- Un catalogue avec une mise à jour annuelle de l'offre tarifaire.
- Des fiches d'utilisation thérapeutique destinées aux professionnels de santé.



Nous rejoindre

Vous êtes adhérent UniHA ?

Ce marché est accessible à n'importe quel moment par le biais de la centrale d'achat UniHA, en demandant une convention de mise à disposition du marché dans l'espace adhérents UniHA.

Vous souhaitez adhérer à UniHA ?

Contactez le service Relations Etablissements à contact@uniha.org ou par téléphone au 04 86 80 04 78.



Informations auprès du CHU de Lille, coordonnateur du segment



COORDONNATEUR : Isabelle WALBECQ
 ACHETEUR PHARMACIEN : Emilie BAUDE
 Tel : 07.76.23.00.23 - emilie.baude@chu-lille.fr
 ASSISTANTE ACHAT : Lydie BIZON
 Tel : 03 20 44 66 72 - lydie.bizon@chru-lille.fr
 ASSISTANTE ACHAT : Célia COSSART
 Tel : 03 20 44 66 72 - celia.cossart@chru-lille.fr



FICHE MARCHÉS

M_2436 / M_2382 / M_2372 / M_2339 / M_2325

ANTICANCÉREUX

Antinéoplasiques,
Immunomodulateurs,
Facteurs de Croissance
Hématopoïétiques et
Immuno-Suppresseurs.

262 lots, 224 adhérents hors
adhésion CA et 5,3 milliards
d'euros au total sur la durée
des marchés.

Gains estimés :

226 M€

Titulaires :

70 fournisseurs au total :

- Laboratoires « princeps ».
- Laboratoires Génériques et/ou de Biosimilaires.

Moyens d'accès


GROUPEMENT DE
COMMANDE

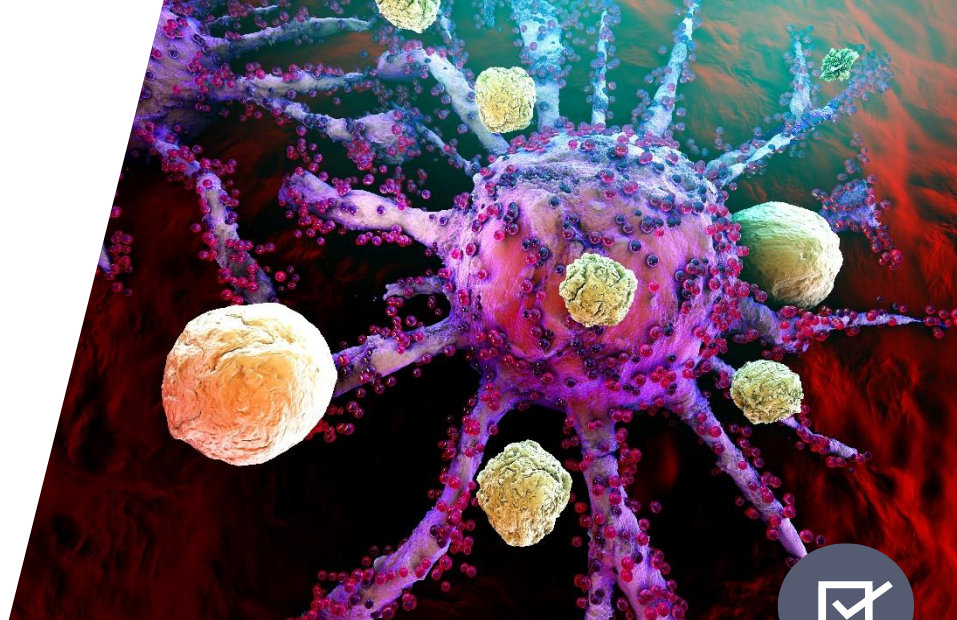

CENTRALE D'ACHAT

Durée du marché



35 mois

Juillet 2021 à mai 2024



MARCHÉ ACTIF

Descriptif du marché

Les médicaments appelés dans cette consultation sont principalement des spécialités impliquées dans les traitements des cancers (antineoplasiques) et apparentés (IM, FCH) et des spécialités destinées au traitement du rejet des greffes d'organes (immunosuppresseurs).

Les marchés sont répartis en plusieurs procédures :

- IMM21 : AOO pour les produits concurrentiels.
- IMMIF21 : relance des lots infructueux d'IMM21.
- MNI21 : procédure pour les molécules en marchés négociés d'exclusivité : sans concurrence.
- TUK21 : marché pour la fourniture de TUKYSA® : tucatinib.
- ABECM : marché pour la fourniture d'ABECMA® : idecabtagene vicleucel.



Les points forts

- **Sécurisation de l'approvisionnement :**
 - Engagement d'une durée de 35 mois ferme avec clause de résiliation si mise à disposition de nouvelle concurrence.
 - Multi-référencement.
 - Mise à disposition rapide d'alternatives et tableau de suivi des ruptures.
- **Performance économique :**
 - Mise en concurrence au plus près de l'état du marché : veille génériques, biosimilaires et équivalents thérapeutiques.
- **Innovation thérapeutique :**
 - Nouveaux produits, dosages, galéniques...
Ex: bendamustine et pemetrexed formes prêtes à l'emploi.

Des experts hospitaliers
veille technique

- Pharmaciens spécialisés des Unités de Reconstitution Centralisée des Cytostatiques.
- Pharmaciens spécialisés dans les achats.

ANTINÉOPLASIQUES, IMMUNOMODULATEURS, FACTEURS DE CROISSANCE HÉMATOPOÏÉTIQUES ET IMMUNO-SUPPRESSEURS



Descriptif des lots

Les lots sont répartis par familles thérapeutiques et par ordre alphabétique de DCI : Dénomination Commune Internationale.

Antinéoplasiques :

209 lots : médicaments de la classe ATC L destinés au traitement des cancers ou bien permettant de prévenir les effets toxiques de certaines chimiothérapies.

Immuno-Suppresseurs :

35 lots : médicaments de la classe ATC L destinés au traitement préventif du rejet d'organe.

Facteurs de Croissance Hématopoïétiques :

14 lots : dont 2 lots 100% biosimilaires pour permettre d'atteindre les objectifs CAQES.

CAR-T CELL :

4 lots : traitements novateurs en onco-hématologie.



Témoignage

“ Je voulais souligner la qualité du marché qui nous a été proposé, les lots retenus nous permettent de couvrir la totalité de nos besoins et votre réactivité pour faire face aux ruptures des traitements est plus qu'appréciable. ”

Clément BEDOUCHA, pharmacien
CH Libourne - GHT Alliance Gironde



Informations auprès du CHU de Bordeaux coordonnateur du segment :



COORDONNATEUR : Françoise PETITEAU-MOREAU
ACHETEUR PHARMACIEN : Antoine DE COUCY.
antoine.de-coucy@uniha.org - Tel. 05 57 65 66 87



Bon usage

- Lien entre les adhérents et les fournisseurs tout au long de la durée du marché :
 - Amélioration continue de la qualité des produits en fonction du retour des adhérents : études de stabilités complémentaires...
 - Favoriser l'accès aux soins des patients pour les médicaments (pas/plus remboursés) financés par les établissements.
- Intégration ou maintien de certains produits de ville nécessitant une éducation thérapeutique ou une initiation de traitement en milieu hospitalier.



Nous rejoindre

Vous êtes adhérent UniHA ?
Ce marché est accessible à n'importe quel moment par le biais de la centrale d'achat UniHA, en demandant une convention de mise à disposition du marché dans l'espace adhérents UniHA.

Vous souhaitez adhérer à UniHA ?
Contactez le service Relations Etablissements à contact@uniha.org ou par téléphone au 04 86 80 04 78.

MÉDICAMENTS ANTI-INFECTIEUX

ATB01 et ATB02



MARCHÉ ACTIF

+ de 300 références.
Marchés en système
d'Acquisition
Dynamique (SAD)
ou spécifiques.

Titulaires

45 fournisseurs référencés :

- Laboratoires « princes »
- Génériqueurs



Les points forts

- **Continuité des approvisionnements** **Nouveau !**
Les lots concurrentiels bénéficient de marchés de dépannage déjà contractualisés → Mobilisables sans délai ni formalité administrative par les établissements.
- **Evaluation de l'impact environnemental** **Nouveau !**
Selon une méthodologie innovante couvrant l'ensemble de la chaîne de valeur.
- **Services aux adhérents :**
 - Automatisation de la quantification **Nouveau !**
 - Tableau de suivi des lots et des changements de marchés
 - Tableau de synthèses des conditions logistiques
 - Tableau de synthèses des pénalités exigibles par adhérent (pour les lots de classe A et B multi-attributaires) **Nouveau !**
- **Réactivité de mise à disposition grâce au SAD**
Publication régulière de nouveaux marchés spécifiques lors de l'apparition de nouveaux besoins ou opportunités.

Moyens d'accès

GROUPEMENT DE
COMMANDES

CENTRALE D'ACHAT

Durée du marché



41 mois

1^{er} janvier 2023 au 31 mai 2026
Périodes de reconductions incluses



Des experts hospitaliers

Stratégie d'achat, allotissement et critères de choix issus d'un travail collaboratif avec un groupe experts d'établissements adhérents et dédié au segment. Le groupe experts mixte est constitué d'une trentaine de pharmaciens et médecins infectiologues impliqués dans les comités anti-infectieux (COMAI) de leur établissement.



Descriptif

La stratégie achat :

- Stratégie d'achat individualisée pour chaque médicament selon le **niveau de criticité et les enjeux** (classes A/B/C).
- Critères de choix valorisant prioritairement la **qualité** :
 - Centrés sur les éléments principaux du bon usage et des contraintes logistiques.
 - Différenciés par voie d'administration : voie orale sèche, injectables...

Un marché engagé :

1. Priorité à la sécurisation des approvisionnements :

- **Valorisation de la robustesse des chaînes d'approvisionnement** par une analyse de la structuration des chaînes de production et des risques sur les différentes étapes de fabrication :
 - **Diversification** des sources d'approvisionnement.
 - **Evaluation de risques** (géopolitiques, environnementaux, économique, sociaux) liés aux lieux d'implantations industrielles.
 - **Niveau d'intégration** des chaînes de production.
 - **Capacité de résilience.**
- **Contractualisation anticipée de marchés de suppléance.**
- **Pénalités dissuasives et réelles** appuyées sur un mécanisme novateur.

2. Responsabilité environnementale :

- **Valorisation de l'impact environnemental** (carbone) sur l'ensemble de la chaîne de valeur.

3. Responsabilité sociétale :

- **Valorisation des circuits courts** de production : France et Europe.
- **Facilité d'accès aux TPE / PME** par la mise en place de modalités de multi-attribution spécifiques, permettant aux candidats de se positionner sur tout ou partie du volume.
- **Maintien d'une concurrence à moyen et long terme** (multi-attribution sur les lots les plus massifiés).



Accompagnement

A la mise en place du marché :

- Documents de correspondance sur l'évolution des marchés et des références.
- Fiche spécifique d'accompagnement au changement de marché.
- Document de synthèse logistique (conditions et plan de palettisation).
- Note de synthèse de la consultation.

En cours d'exécution :

- Webinar bi-mensuel des actualités
- Transmission des évolutions contractuelles (avenants et CA) ciblées par établissement concerné (via HERMES).
- Information des ruptures en temps réel et propositions d'alternatives (via HERMES Rupture).
- Calcul des pénalités de ruptures exigibles.
- Une équipe dédiée, de pharmaciens et d'assistants à votre écoute.



Nous rejoindre

Vous êtes adhérent UniHA ?
Ce marché est accessible à n'importe quel moment par le biais de la centrale d'achat UniHA, en demandant une convention de mise à disposition du marché dans l'espace adhérents UniHA.

Vous souhaitez adhérer à UniHA ?
Contactez le service Relations Etablissements à contact@uniha.org ou par téléphone au 04 86 80 04 78.



Informations auprès de CHU de TOULOUSE coordonnateur du segment



COORDONNATEUR : Audric DARRAS

ACHETEUR PHARMACIEN : Nolwenn MAZIN
nolwenn.mazin@uniha.org - 07 70 26 42 17

ASSISTANTS ACHAT : Douaa CHERHABIL, Roméo CLAUDE

- douaa.cherhabil@uniha.org - 05 61 77 85 06
- clauder@chu-toulouse.fr - 05 61 77 85 06





FICHE MARCHÉS

FOURNITURE D'IMMUNOGLOBULINE HUMAINE RABIQUE MDS052023

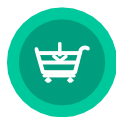
Ce marché est le
1^{er} marché
national pour une
lg anti-rabique.

L'offre UniHA simplifie les démarches pour les adhérents : produit ayant un statut provisoire et donc évolutif, besoin faible mais le plus souvent en urgence !

Titulaire

CSL Behring

Moyens d'accès

GROUPEMENT DE
COMMANDES

CENTRALE D'ACHAT

Durée du marché



29 mois

du 01/01/2023 au 31/05/2025



MARCHÉ ACTIF

Descriptif du marché

Suite à l'arrêt de commercialisation à compter de fin décembre 2022, et au plus tard à la péremption du dernier lot disponible, en avril 2023, de l'IMOGAM RAGE des laboratoires SANOFI en accord avec l'ANSM, CSL Behring SA, met à disposition la spécialité **BERIRAB**, dans le cadre d'une autorisation d'importation, et dans un conditionnement initialement destiné au marché Suisse.



SANOFI n'ayant jamais voulu contractualiser pour sa spécialité. Les utilisateurs de ce marché sont spécifiques : centres antirabiques et l'armée.

La spécialité est en importation et devrait changer de statut courant juin 2023 : obtention d'AMM ou prolongation de l'importation.



Les points forts

- Rendre accessible la spécialité
- Informer les adhérents sur les évolutions de statut



Des experts hospitaliers

Les experts sur les procédures concernant les MDS sont des médecins et des pharmaciens impliqués au niveau national via PERMEDES (plateforme d'échange et de recherche sur les MDS et leurs analogues recombinants) et au sein d'établissements de référence.

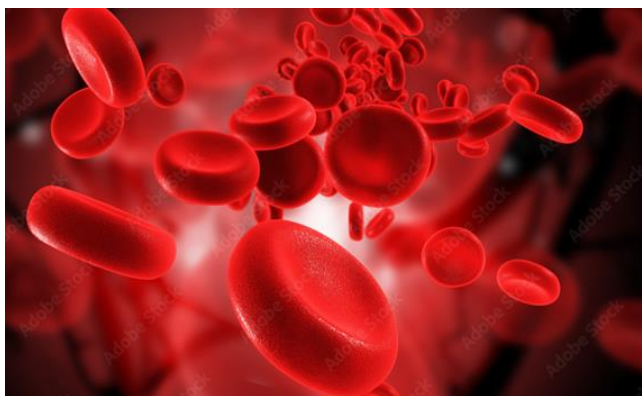


Les experts ont été impliqués à tous les stades de la procédure et dès l'allotissement.

Descriptif des lots

Lot 1

Immunoglobuline Humaine Rabique solution prête à l'emploi IM.



Prophylaxie post-exposition de l'infection par le virus de la rage consécutive à une griffure ou une morsure infligée par un animal soupçonné d'être enragé, ou toute autre blessure, par exemple une contamination de la muqueuse par la salive de cet animal.

Bon usage

La prophylaxie antirabique par immunoglobuline humaine rabique doit se faire uniquement en **association avec un vaccin antirabique** selon les modalités d'administration suivantes :

- L'immunoglobuline humaine rabique est administrée par voie intramusculaire.
- Il est recommandé d'administrer autant que possible la dose totale d'immunoglobulines rabiques, par infiltration profonde dans et autour de la plaie. La quantité résiduelle est administrée par voie intramusculaire au patient en position allongée, de préférence dans le muscle vaste latéral.

Lors de la prophylaxie simultanée, l'immunoglobuline et le vaccin doivent être administrés de manière controlatérale sur des sites d'injections opposés.

Les conditionnements ne présentent pas les 3 étiquettes de traçabilité requises par la réglementation française. Il est donc nécessaire de reporter les mentions visant à assurer la traçabilité des lots importés de façon manuscrite ou par tout autre moyen approprié. **L'administration doit impérativement être effectuée sous contrôle médical dans un centre anti-rabique spécialisé**

Témoignage

“ La mise à disposition dès le dernier trimestre 2022 de la molécule d'importation par UniHA est rassurante. ”

Groupe Expert procédure MDS
Coordination de Lyon

Nous rejoindre

Vous êtes adhérent UniHA ?

Ce marché est accessible à n'importe quel moment par le biais de la centrale d'achat UniHA, en demandant une convention de mise à disposition du marché à centraeachat@uniha.org

Vous souhaitez adhérer à UniHA ?

Contactez le service Relations Etablissements à contact@uniha.org ou par téléphone au 04 86 80 04 78.

Informations auprès du CHU de LYON, coordonnateur du segment



COORDONNATEUR : Veronique BARDEY
ACHETEUR PHARMACIEN : Cécile VISENT
Tel : 04 78 86 37 41 - Email : ext-cecile.visent@chu-lyon.fr
ASSISTANTE ACHAT : Nathalie FAURE
Tel : 04 78 56 90 80 - Email : ext-nathalie.faure@chu-lyon.fr

HCL
HOSPICES CIVILS
DE LYON



FICHE MARCHÉS

FOURNITURE DE
FIBRINOGENE HUMAIN
MDS04 2023



MARCHÉ ACTIF

L'objectif de ce marché est de garantir la sécurisation de l'approvisionnement en fibrinogène.

Gain estimé

6% en moyenne

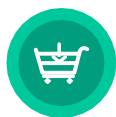
Titulaires



Moyens d'accès



GROUPEMENT DE COMMANDES



CENTRALE D'ACHAT

Durée du marché



24 mois

du 01/06/2023 au 31/05/2025

Descriptif du marché

Ce marché est la réitération des 3 marchés négociés correspondant à chaque spécialité.

La sécurisation de l'approvisionnement en fibrinogène est garanti avec deux fournisseurs dont les spécialités répondent à l'ensemble des AMM : Octapharma et le LFB.

La différenciation de ces deux spécialités se fait sur leur présentation et particulièrement leur dosage : 1g et 1,5g.

Le contexte

La chaîne de fractionnement du plasma crée une dépendance des différents produits de fractionnement entre eux : albumine, Ig et fibrinogène. L'équilibre économique repose sur un trépied équilibré des ventes.

Le contexte difficile de ces dernières années a eu une répercussion importante sur le plasma matière première du fibrinogène.



Les points forts

- Assurer la sécurité de l'approvisionnement
- Mettre à disposition des adhérents les 2 spécialités sur le marché disposant des AMM nécessaires



Des experts hospitaliers

Les experts sur les procédures concernant les MDS sont des médecins et des pharmaciens impliqués au niveau national via PERMEDES (plateforme d'échange et de recherche sur les MDS et leurs analogues recombinants) et au sein d'établissements de référence.



Les experts ont été impliqués à tous les stades de la procédure et dès l'allotissement.

FOURNITURE DE FIBRINOGENE HUMAIN



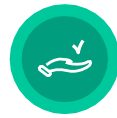
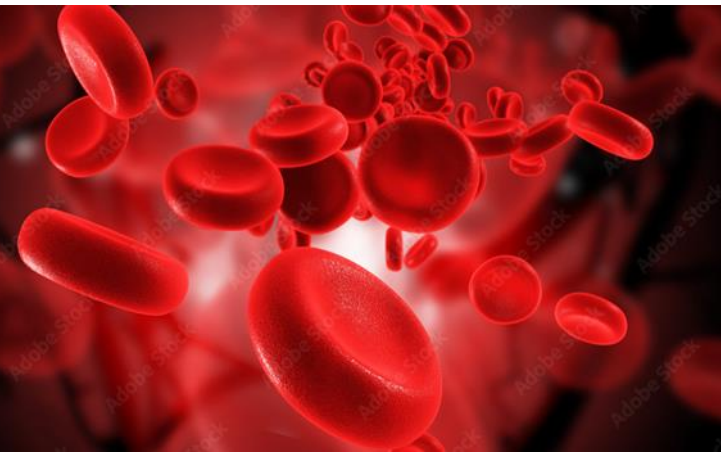
Descriptif des lots

Lot 1

Fibrinogène humain forme injectable 1,5g

Lot 2

Fibrinogène humain forme injectable 1g



Bon usage

Le fibrinogène est un médicament d'urgence.

Dans les recommandations des sociétés savantes, les posologies sont indiquées en mg/kg nécessitant de calculer la dose à administrer.

La présentation 1g simplifie les calculs et minore le risque d'erreurs. Pourtant de nombreux prescripteurs gardent l'habitude de prescrire en nombre de flacons de 1,5g.

La mise à disposition de 2 présentations de fibrinogène permet à chaque établissement de retenir la spécialité la plus en adéquation avec ses pratiques et ses outils de prescription.



Témoignage

“ La mise à disposition de deux dosages de Fibrinogène permet d'initier un changement des pratiques en prônant la posologie en mg/Kg et non en flacon. La sécurisation de l'approvisionnement permet de garantir la continuité des soins. ”

Groupe Expert procédure MDS
Coordination de Lyon



Nous rejoindre

Vous êtes adhérent UniHA ?

Ce marché est accessible à n'importe quel moment par le biais de la centrale d'achat UniHA, en demandant une convention de mise à disposition du marché à centraeachat@uniha.org

Vous souhaitez adhérer à UniHA ?

Contactez le service Relations Etablissements à contact@uniha.org ou par téléphone au 04 86 80 04 78.



Informations auprès du CHU de LYON, coordonnateur du segment



COORDONNATEUR : Veronique BARDEY
ACHETEUR PHARMACIEN : Cécile VISENT
Email : ext-cecile.visent@chu-lyon.fr
ASSISTANTE ACHAT : Nathalie FAURE
Tel : 04 78 56 90 80 - Email : ext-nathalie.faure@chu-lyon.fr





FICHE MARCHÉS

GAZ MÉDICAUX

Gaz médicaux en vrac : oxygène avec mise à disposition et maintenance des installations.

Gains estimés

Jusqu'à -40% au stade des marchés subséquents.

Titulaires

- AIR LIQUIDE SANTE 
- AIR PRODUCTS 
- LINDE HEALTHCARE 
- MESSER 

Moyens d'accès



GROUPEMENT DE COMMANDE



CENTRALE D'ACHAT

Durée du marché



3 ans

2 janvier 2020 au 31 décembre 2023



MARCHÉ ACTIF

Descriptif du marché

L'utilisation des gaz médicaux et des services associés est généralisée au sein des hôpitaux :

- pour le maintien en vie en réanimation et en chirurgie,
- en anesthésie,
- pour l'analgésie et la sédation,
- en thérapie ventilatoire et en aérosolthérapie,
- pour des applications en néonatalogie et en chirurgie cardiaque.

Un marché clef en main comportant :

- fourniture de gaz.
- mise à disposition et maintenance des installations.
- télesurveillance.

Accord cadre national pour des marchés subséquents locaux.

Un accord cadre multi-attributaire avec des lots géographiques sur la France métropolitaine (concurrence différente en fonction des sources de production de gaz et sécurisation de l'approvisionnement).



Les points forts

Une remise en concurrence à chaque marché subséquent afin de répondre à des objectifs techniques et économiques :

- Meilleure adaptabilité aux contraintes de chaque établissement.
- Meilleure performance économique garantie par le double jeu de la concurrence et des prix plafonds définis au stade de l'accord cadre.



Des experts hospitaliers

Groupe experts constitué de pharmaciens hospitaliers.



Descriptif des lots

Lot 1 : Fourniture d'oxygène médicinal liquide zone Nord

- Titulaires : Messer, Air Liquide et Air Products

Lot 2 : Fourniture d'oxygène médicinal liquide zone Sud

- Titulaires : Linde, Air Liquide et Air Products



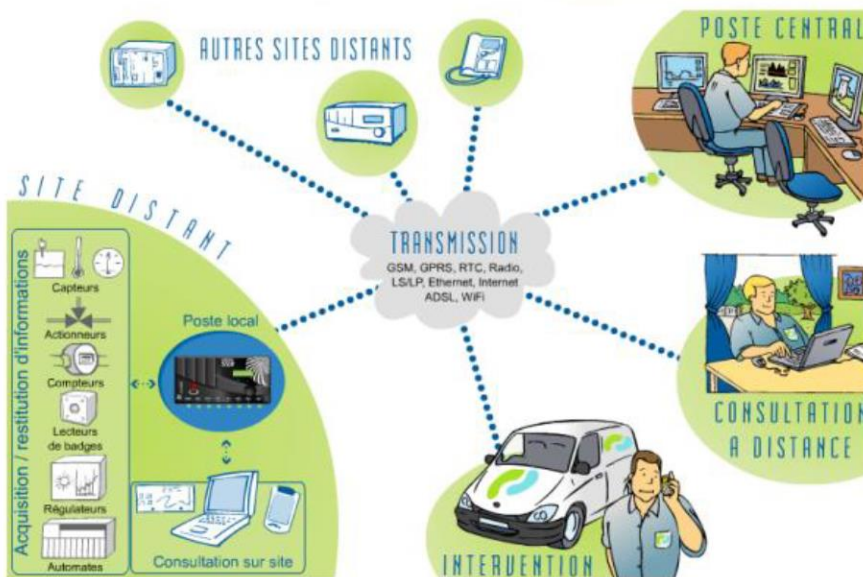
Bon usage

Mise à disposition d'un kit marché subséquent « clé en main » avec encadrement de la durée (3 ans minimum, 4 ans recommandée).



Info complémentaire

Télesurveillance :



Nous rejoindre

Vous êtes adhérent UniHA ?

Ce marché est accessible à n'importe quel moment par le biais de la centrale d'achat UniHA, en demandant une convention de mise à disposition du marché à centraleachat@uniha.org

Vous souhaitez adhérer à UniHA ?

Contactez le service Relations Etablissements à contact@uniha.org ou par téléphone au 04 86 80 04 78.



Témoignage

“ Cette procédure a permis de dégager des gains importants tout en sécurisant nos besoins en termes techniques et juridiques. ”

Vincent Lieutenant,
Pharmacien, CH Sud Gironde - GHT33



Informations auprès du CHU de Bordeaux, coordonnateur du segment



COORDONNATEUR : Françoise PETITEAU-MOREAU
ACHETEUR PHARMACIEN : Caroline HADJADJ
05 57 65 67 40, caroline.hadjadj@chu-bordeaux.fr
ASSISTANTE ACHAT : Aurélie ADJEDJ
05 57 65 67 41, aurelie.adjedj@chu-bordeaux.fr





FICHE MARCHÉS

GROSSISTE RÉPARTITEUR

Une réponse aux besoins de votre GHT !
Distribution de médicaments de Catégorie C et de médicaments non disponibles en commande directe chez les fabricants.

Gains estimés

0,4%
en moyenne

Titulaire

OCP Répartition



Moyens d'accès

GROUPEMENT DE
COMMANDE

CENTRALE D'ACHAT

Durée du marché



4 ans

1^{er} mai 2020 au 31 janvier 2024

MARCHÉ ACTIF

Descriptif du marché

Le grossiste achète, stocke, distribue les produits du monopole pharmaceutique auprès des officines et des pharmacies à usage intérieur d'établissements de santé en respectant les obligations de service public et les bonnes pratiques de distribution.

Les pharmacies des établissements de santé sont amenées à commander auprès du grossiste répartiteur des médicaments de Catégorie C (hors livret thérapeutique, de petit volume, avec des besoins ponctuels) et des médicaments non disponibles en commande directe chez les fabricants.

Un accord cadre national pour des marchés subséquents locaux (meilleure adaptabilité aux contraintes de chaque établissement).

Un accord cadre avec des lots géographiques sur la France métropolitaine.



Les points forts

- Une véritable offre hospitalière : site internet de commandes, division hôpital dédiée aux établissements de santé (service client dédié, équipe commerciale, cellule marchés), offre sérialisation avec mise en œuvre de codes consolidés soit un code unique par commande en format DESADV (option payante).
- Franco de port (sous réserve d'un chiffre d'affaire mensuel de 1500€).
- Des remises sur chiffre d'affaires groupement (adaptées par zone géographique).



Des experts hospitaliers

Groupe experts constitué de pharmaciens hospitaliers en charge de sécuriser le circuit du médicament.



Descriptif des lots

Lot 1 : Nord-Ouest

Lot 2 : Nord-Est

Lot 3 : Sud-Ouest

Lot 4 : Sud-Est



Le grossiste-répartiteur OCP hôpital est le leader de la distribution du médicament en France :

- Un maillage national de proximité avec 43 établissements pharmaceutiques
- La plus large collection du marché
- Des process fiabilisés et certifiés ISO 9001 pour une parfaite sécurité
- Une logistique de pointe pour une qualité de service garantie
- Un engagement sociétal et environnemental
- Accessibilité et conseil

Pour en savoir plus :
www.ocp.fr/hopital.php



Point réglementation

Les Grossistes-Répartiteurs sont des établissements pharmaceutiques se livrant à l'achat et au stockage de médicaments en vue de leur distribution en gros aux pharmacies de ville et d'hôpital.

Ils exercent leur activité sur un territoire de répartition, afin de répondre aux besoins en médicaments des patients :

- référencer au moins 90 % des médicaments disponibles en officine de ville.
- avoir un stock permettant de satisfaire au moins deux semaines de consommation pour l'ensemble de leur clientèle.
- livrer tout médicament de son stock dans les 24 heures.



Nous rejoindre

Vous êtes adhérent UniHA ?

Ce marché est accessible à n'importe quel moment par le biais de la centrale d'achat UniHA, en demandant une convention de mise à disposition du marché à centraleachat@uniha.org

Vous souhaitez adhérer à UniHA ?

Contactez le service Relations Etablissements à contact@uniha.org ou par téléphone au 04 86 80 04 78.



Informations auprès du CHU de Bordeaux, coordonnateur du segment



COORDONNATEUR : Françoise PETITEAU-MOREAU
ACHETEUR PHARMACIEN : Caroline HADJADJ,
05-57-65-67-40 - caroline.hadjadj@chu-bordeaux.fr
ASSISTANT ACHAT : Aurélie ADJEDJ
5-57-65-67-41 - aurelie.adjedj@chu-bordeaux.fr





FICHE MARCHÉS

MATIÈRES PREMIÈRES À USAGE PHARMACEUTIQUE + CONDITIONNEMENT ET PETIT MATERIEL



MARCHÉ ACTIF

Fourniture de matières premières à usage pharmaceutique, articles de conditionnement et petit matériel.

Gains estimés

4 %

en moyenne

Titulaires

- COOPER
- INRESA
- CENTRE LAB
- L.G.A
- LABELIANS LABELIANS
Groupe CML-ID

Moyens d'accès

GROUPEMENT DE
COMMANDE

CENTRALE D'ACHAT

Durée du marché



4 ans

Du 1^{er} février 2021 au 31 janvier 2025

Descriptif du marché

La consultation porte sur la fourniture de MPUP, d'articles de conditionnement et de petit matériel de préparatoire.

- **MP002** : procédure initiale de **427 lots** lancée en appel d'offre ouvert à bon de commande multi-attributaire ou mono-attributaire selon les lots, sans minimum, ni maximum.
- **MPMN2 et MPSP2** : procédures intermédiaires en marchés négociés pour les lots infructueux.
- **MPAO2** : procédure intermédiaire relancée en appel d'offres pour les lots infructueux.



Les points forts

- Extension du périmètre d'achat pour couvrir la grande majorité des besoins des adhérents.
- Adhésion possible par la centrale d'achat, présente sur tous les lots.



Des experts hospitaliers

Groupe experts constitué essentiellement de pharmaciens experts en pharmacotechnie, de responsables en laboratoires de contrôle et d'assistants spécialistes à l'unité de préparation des médicaments. 8 établissements Centres Hospitaliers sont ainsi représentés.



Descriptif des lots

Lots attribués

311 lots répartis sur 10 classes :

- Matières premières
- Diluants
- Bases orales
- Bases topiques
- Produits finis
- Solvants
- Huiles essentielles
- Gélules
- Conditionnement
- Matériel

Lots non attribués

116 lots non attribués pour les motifs suivants :

- Impossibilité de contractualisation avec le fournisseur au regard du DCE.
- Arrêt de commercialisation.



Bon usage

- Respect des exigences techniques, conformes à la législation, à la réglementation et aux normes en vigueur :
 - Aux bonnes pratiques de préparation (BPP).
 - Aux bonnes pratiques de fabrication (BPF).
 - Au code de la Santé Publique.
 - Aux Pharmacopées françaises et européennes.
- Délai de péremption compatible avec les modalités de gestion des articles livrés.
- La durée de validité des produits devra être :
 - Egale ou supérieure au 2/3 de la validité totale pour les produits à péremption inférieure à 6 mois.
 - D'au moins 6 mois pour les autres.



Nous rejoindre

Vous êtes adhérent UniHA ?

Ce marché est accessible à n'importe quel moment par le biais de la centrale d'achat UniHA, en demandant une convention de mise à disposition du marché dans l'espace adhérents UniHA.

Vous souhaitez adhérer à UniHA ?

Contactez le service Relations Etablissements à contact@uniha.org ou par téléphone au 04 86 80 04 78.



Informations auprès du CHU de Lille, coordonnateur du segment

COORDONNATEUR : Isabelle WALBECQ
ACHETEUR PHARMACIEN : Emilie BAUDE
Tel : 07,76,23,00,23 emilie.baude@chu-lille.fr
ASSISTANTE ACHAT : Célia COSSART
Tel : 03 20 44 66 72 celia.cossart@chru-lille.fr
ASSISTANTE ACHAT : Lydie BIZON
Tel : 03 20 44 66 72 lydie.bizon@chru-lille.fr





FICHE MARCHÉS
M_2520

DERAS 2023 FOURNITURE DE MÉDICAMENTS DE DERMATOLOGIES, ANTISEPTIQUES ET DU SYSTÈME RESPIRATOIRE



MARCHÉ ACTIF

**L'objectif : assurer
l'approvisionnement
dans une période de
fortes pénuries.**

Descriptif du marché

Cette campagne est une relance de la campagne UNIHA 2019 des médicaments dermatologiques, antiseptiques et du système respiratoire coordonnée par les HCL à laquelle des nouveaux lots ont été rajoutés (innovation en respiratoire).

Les nouveaux lots correspondent :

- aux **traitements de la mucoviscidose** qui représentent un périmètre important (80% du périmètre total de la procédure 2019) avec les molécules de chez VERTEX : **Orkambi, Kalydeco, Kaftrio et Symkevi**
- au **traitement de la dermatite atopique** des laboratoires SANOFI Dupixent (molécule en rétrocession passée en ville en 2020 avec une période de double circuit).

Pour la première fois un critère RSE
a été introduit dans ce marché.



Titulaires

- ALLIANCE PHARMA
- ARROW
- GENERIQUES
- ASTRA ZENECA
- BAYER
- HEALTHCARE
- BECTON DICKINSON
- BIOGARAN
- BOEHRINGER
- INGELHEIM
- CHIESI
- COOPER
- DELBERT
- EFISCIENS B.V.
- EG LABO
- GIFRER BARBEZAT
- GILBERT
- GLAXOSMITHKLINE
- LEO PHARMA
- NOVARTIS PHARMA
- ORGANON France
- PFIZER
- PIERRE FABRE
- RENAUDIN
- RIVADIS
- ROCHE
- ROVI
- SANOFI AVENTIS
- SODEL
- SOLVIREX
- TEVA SANTE
- VERTEX
- VIATRIS SANTE

Moyens d'accès



GROUPEMENT DE
COMMANDES



CENTRALE D'ACHAT

Durée du marché



4 ans

Du 01/06/2023 au 31/05/2025
Reconductible 1 fois 2 ans



Les points forts

- La stratégie d'achat SAD avec la possibilité de lancer des marchés spécifiques dès besoin, nous permet de mettre à disposition des adhérents les nouveaux traitements innovants (biothérapie...) très rapidement.
- Notre objectif est de maintenir la performance économique malgré l'hétérogénéité des nouveaux adhérents, de limiter l'impact des ruptures pour les adhérents UniHA et de bénéficier de l'innovation dans la prise en charge de la BPCO (Broncho-pneumopathie Chronique Obstructive).
- Marché CUIROSUF avec des offres économiques différenciées



Des experts hospitaliers

Groupe experts composé de professionnels représentant l'ensemble des spécialités : dermatologie, pneumologie et hygiène. Groupe national comprenant des intervenants d'établissements d'envergure différente



Descriptif

54 lots de Dermatologie

- Dérivés Imidazolés et triazolés
- Antifongiques à usage topiques et systémique
- Liniment
- Médicaments à base de zinc
- Paraffine et produits gras
- Cicatrisants
- Médicaments contre le psoriasis
- Antibiotiques à usage topique
- Corticoïdes

23 lots d'Antiseptiques

- Chlorhexidine alcoolique et aqueuse
- Chlorhexidine moussant 4%
- Hexamidine
- Polyvidone iodée
- Cetrimide
- Peroxyde d'hydrogène
- Hypochlorite de sodium
- Alcool à 70°
- Rétinoïdes pour l'acné
- Agents pour dermite excluant les corticoïdes

52 lots du Système Respiratoire

- Agonistes sélectifs des bêta 2 adrénorécepteurs
- Adrénérique en association avec les corticoïdes et autres PA
- Adrénérique en association avec un anticholinergique
- Glucocorticoïdes
- Anticholinergiques
- Agonistes sélectifs des bêta 2 adrénorécepteurs
- Antihistaminiques
- Stimulants respiratoires
- Mucolytiques



Témoignage

“ Suite à au moins un accident légal au bloc opératoire, suite à la confusion entre un injectable et la Chlorhexidine alcoolique 2% incolore. Nous ne cautionnons pas l'indication du lot 61 avec indication dans la préparation cutanée qui est donc rendu sans suite. ”

Expert DERAS



Particularités

Afin d'éviter les ruptures sur les lots les plus souvent impactés, il a été mis en place deux techniques :

Les stocks dédiés

Le candidat propose pour les références identifiées un prix unitaire comprenant la constitution d'un stock de sécurité de 3 mois à destination des adhérents UniHA uniquement.

Ce stock est déclenché à la demande de la coordination d'UniHA.

L'attribution en cascade

Dès la notification pour des lots identifiés, deux attributaires sont choisis, l'un en rang 1 appelé titulaire et un en rang 2 appelé suppléant.

En cas de défaillance du titulaire, les adhérents sont en droit de transmettre leurs demandes au suppléant au prix défini au début du marché et d'appliquer des achats pour compte au titulaire.

Dans aucun cas, les achats pour compte ne peuvent être appliqués au suppléant.



Nous rejoindre

Vous êtes adhérent UniHA ?

Ce marché est accessible à n'importe quel moment par le biais de la centrale d'achat UniHA, en demandant une convention de mise à disposition du marché à centraleachat@uniha.org

Vous souhaitez adhérer à UniHA ?

Contactez le service Relations Etablissements à contact@uniha.org ou par téléphone au 04 86 80 04 78.



Informations auprès de la filière Médicaments :



COORDONNATEUR : Veronique BARDEY
 ACHETEUR PHARMACIEN : Cécile VISENT
 Email : ext-cecile.visent@chu-lyon.fr
 ASSISTANT ACHAT : Nathalie FAURE
 Tel : 04 78 56 90 80 - Email : ext-nathalie.faure@chu-lyon.fr



MÉDICAMENTS DE DERMATOLOGIES, ANTISEPTIQUES ET DU SYSTÈME RESPIRATOIRE

DERA 3 2023



MARCHÉ ACTIF

L'objectif : complément de la procédure principale DERAS

Objectif

L'objectif de ce marché est de compléter les marchés de la procédure DERAS.

Titulaires

- ALLIANCE PHARMA 
- CHIESI 
- GLAXOSMITHKLINE 
- ARROW 

Moyens d'accès



GROUPEMENT DE COMMANDES



CENTRALE D'ACHAT

Durée du marché



4 ans

30 octobre 2023 au 31/05/2027
Reconductible 1 fois 2 ans

Descriptif du marché

Cette campagne est un complément de la procédure DERAS médicaments dermatologiques, antiseptiques et du système respiratoire coordonnée par les Hospices Civils de Lyon.

Les lots rajoutés comprennent des indications qui n'étaient pas couvertes dans les premières procédures et faisaient défaut aux établissements hospitaliers.

Le marché comprend :

- Un émoullient à base de zinc indiqué en curatif et utilisable chez les enfants
- Une pommade de mupirocine indiquée en usage nasal
- La trithérapie en forme poudre : béta 2 stimulant + anticholinergiques + corticoïdes
- Le salbutamol en 5mg/2ml pour inhalation unidose

Les critères appliqués sont les mêmes que pour les autres procédures.



Les points forts

- La stratégie d'achat SAD avec la possibilité de lancer des marchés spécifiques dès besoin, nous permet de mettre à disposition des adhérents les nouveaux traitements innovants très rapidement.
- Notre objectif est de maintenir la performance économique malgré l'hétérogénéité des nouveaux adhérents, de limiter l'impact des ruptures pour les adhérents UniHA et de bénéficier de l'innovation dans la prise en charge de la BPCO (Broncho-pneumopathie Chronique Obstructive).



Des experts hospitaliers

Groupe experts composés de professionnels représentant l'ensemble des spécialités : dermatologie, pneumologie et hygiène. Groupe national comprenant des intervenants d'établissements d'envergure différente.



Descriptif

2 lots de dermatologie

- Emollient à base d'oxyde de zinc à visée curative
OXYPLASTINE
- Mupirocine pommade nasale
BACTROBAN

3 lots du système respiratoire

- Béta 2 stimulants + anticholinergique + corticoïde
Forme poudre
TRIMBOW forme poudre
- Salbutamol 5mg/2ml inhalation nébulisation unidose
SALBUTAMOL 5mg/2ml VIATRIS

Lot 3 : décongestionnant nasal associé corticoïdes indiqué dans la polypose naso-sinusienne

Aucune offre reçue

Le lot est déclaré sans suite.



Particularités

Ces lots complètent certains lots de DERAS mais ne les remplacent pas.



Témoignage

“ **OXYPLASTINE**, fortement dosée en oxyde de zinc, a une indication dans le traitement de l'irritation de la peau. En pédiatrie, notamment en néonatale, il faut être attentif à ne pas utiliser de produits contenant de l'alcool dans les excipients, surtout chez les prématurés. En revanche la crème barrière protectrice de **RIVADIS** garde son intérêt chez l'adulte en préventif. Il vaut toujours mieux prévenir que guérir...



Pharmacien adhérent UniHA
aux Hospices Civils de Lyon



Nous rejoindre

Vous êtes adhérent UniHA ?
Ce marché est accessible à n'importe quel moment en demandant une convention de mise à disposition en ligne via l'outil de la centrale d'achat accessible dans l'espace adhérents.

Vous souhaitez adhérer à UniHA ?
Contactez le service Relations Etablissements à contact@uniha.org ou par téléphone au 04 86 80 04 78.



Informations auprès de la filière Médicaments :



COORDONNATEUR : Veronique BARDEY
ACHETEUR PHARMACIEN : Cécile VISENT
Email : ext-cecile.visent@chu-lyon.fr
ASSISTANTE ACHAT : Nathalie FAURE
Tel : 04 78 56 90 80 - Email : ext-nathalie.faure@chu-lyon.fr





FICHE MARCHÉS
M_2535 / M_2671

MÉDICAMENTS DES ORGANES SENSORIELS

OSE01, OSE02...



MARCHÉ ACTIF

**Système d'Acquisition
Dynamique (SAD) et
marchés spécifiques
pour l'achat de
médicaments des
organes sensoriels.**

Descriptif du marché

OSE01 constitue la procédure principale des médicaments du segment organes sensoriels. Les autres marchés spécifiques existants et à venir constituent des relances destinées à compléter l'offre.

Ce marché spécifique est constitué de **71 lots** dont **17 lots multi-attributaires** : 100% des lots concurrentiels.

Il intègre les clauses suivantes :

- application des baisses de prix CEPS, avec remboursement des écarts de prix sur la valeur du stock.
- offre promotionnelle.



Les points forts

- Marchés de dépannage pré-contractualisés pour 100% des lots concurrentiels.
- Tous les boîtages sont référencés lorsqu'ils sont existants.
- Conditionnement unitaire : dosettes unidoses.
- Gain qualitatif et budgétaire.
- Extension du périmètre d'achat.

Titulaires

- ALLERGAN
- ARROW GENERIQUES
- BAYER HEALTHCARE SAS
- BIOCDEX
- COOPER
- EG LABO
- HORUS PHARMA
- LABORATOIRE CHAUVIN
- LABORATOIRES ALCON
- LABORATOIRES EUROPHTA
- LABORATOIRES GILBERT
- NOVARTIS PHARMA SAS
- SANOFI AVENTIS France
- THEA PHARMA

Moyens d'accès



GROUPEMENT DE
COMMANDE



CENTRALE D'ACHAT

Durée du marché



12 mois

1^{er} juin 2022 au 31 mai 2026
Reconductible 3 fois 1 an



Des experts hospitaliers

Groupe experts mixte constitué d'une dizaine de pharmaciens et de médecins ophtalmologues impliqués dans le comité d'ophtalmologie de leur établissement.

5 CHU et 2 CH sont ainsi représentés.

Descriptif des lots

Lots attribués : 67 lots

- 17 lots concurrentiels
- 50 lots avec une seule offre conforme
- 14 fournisseurs attributaires

Périmètre traité :

- Otologie
- Anti-glaucomeux :
 - Alfa2 adrénergiques
 - Béta-bloquants
 - Prostaglandines
- Cicatrisants
- Antiallergiques
- Antiseptiques
- Antibiotiques
- Antiviraux
- Anti-inflammatoires
- Mydriatiques
- Anti-néovascularisation : traitement DMLA
- Larmes artificielles

Lots non attribués :

5 lots sans suite : disparition du besoin ou de l'offre

À noter

Collyres :

- Présentations en conditionnement unitaire lorsqu'il existe.
- L'absence d'excipients à effet notoire et la facilité de conservation ont été privilégiées.
- Déréférencement des spécialités non agréées aux collectivités.



Nous rejoindre

Vous êtes adhérent UniHA et l'établissement du GHT a adhéré au groupement de commandes ?
Ce marché est accessible à n'importe quel moment par le biais de la centrale d'achat UniHA, en demandant une convention de mise à disposition du marché dans l'espace adhérents UniHA.

Vous souhaitez adhérer à UniHA ?
Contactez le service Relations Etablissements à contact@uniha.org ou par téléphone au 04 86 80 04 78.

Informations auprès de CHU de TOULOUSE coordonnateur du segment :



COORDONNATEUR : Audric DARRAS
ACHETEUR PHARMACIEN : Nolwenn MAZIN
nolwenn.mazin@uniha.org - 07 70 26 42 17
ASSISTANTS ACHAT : Douaa CHERHABIL et Roméo CLAUDE
• douaa.cherhabil@uniha.org - 05 61 77 85 06
• clauder@chu-toulouse.fr - 05 61 77 85 06





FICHE MARCHÉS

M_2242 / M_2469 / M_2484

FOURNITURE DE MÉDICAMENTS DÉRIVÉS DU SANG ET RECOMBINANTS

AOMDS2021 / MNMDS2021

Le contexte sanitaire mondial acutise le problème récurrent ces dernières années, de rupture ou de tension sur le marché des médicaments dérivés du sang MDS. L'impact politique, lié à l'organisation de la filière du sang en France et à la volonté de souveraineté nationale, est d'autant plus prégnant.

Gains estimés

1,4% en moyenne

Titulaires

- BAYER HEALTHCARE
- BIOTEST AG
- CSL BEHRING
- ETABLISSEMENT FRANCAIS DU SANG (EFS)
- GRIFOLS France
- LFB BIOMÉDICAMENTS
- NOVARTIS PHARMA
- NOVO NORDISK
- OCTAPHARMA France
- PFIZER
- ROCHE
- SOBI (SWEDISH ORPHAN BIOVITRUM)
- TAKEDA France

Moyens d'accès



GROUPEMENT DE COMMANDE

CENTRALE D'ACHAT
Sauf les lots Ig polyvalentes IV et SC

Durée du marché



44 mois

1^{er} octobre 2021 au 31 mai 2022
Reconductible 3 fois un an



MARCHÉ ACTIF

Descriptif du marché

Cette procédure rassemble l'ensemble des médicaments dérivés du sang et recombinants utilisés dans diverses pathologies soit en traitement chronique soit en urgence : hémophilie, déficits immunitaires (spécifiques ou non), situation critiques en soins intensifs (déficit en protéines, en facteurs de coagulation), maladie de Willebrand, déficit en facteurs de coagulation autre que le FVIII et FIX, déficit en alpha-1 antitrypsine, angio-oedème héréditaire (AOH), hémorragies, échanges plasmatiques, déficit en protéine isolée dont il n'existe pas de produits spécifiques.

Les circonstances mondiales nous ont contraint d'adapter notre calendrier, afin que les différents fournisseurs aient une visibilité sur leurs capacités à répondre au marché. Notre objectif était d'obtenir des offres répondant aux besoins des adhérents.

Ce marché a pour objectif la sécurisation des approvisionnements. Nous avons ainsi obtenu des offres en adéquation avec nos besoins sauf pour les immunoglobulines polyvalentes IV pour lesquelles un second marché a été relancé. (SADMDS)



Les points forts

- Le traitement de l'hémophilie connaît un changement radical ces dernières années avec la commercialisation de l'HEMLIBRA des laboratoires ROCHE, son extension aux patients sans inhibiteurs, sa voie d'administration en SC et sa commercialisation en ville.
- Captation de quantités suffisantes pour le marché UniHA d'une nouvelle Immunoglobulines SC des laboratoires TAKEDA le CUVITRU en l'absence de réponse du titulaire.
- Sécurisation de l'approvisionnement des MDS.



Des experts hospitaliers

Les experts sur les procédures concernant les MDS sont des médecins et des pharmaciens impliqués au niveau national via PERMEDES (plateforme d'échange et de recherche sur les MDS et leurs analogues recombinants) et au sein d'établissements de référence.

Les experts ont été impliqués à tous les stades de la procédure et dès l'allotissement.

Descriptif des lots

Lots 1 à 22 : Hémophilie

Lots 23 et 24 : Plasma

Lots 25 à 32 et de 41 à 43 et 47 : Soins intensifs

Lots 33 à 38 : Pneumologie

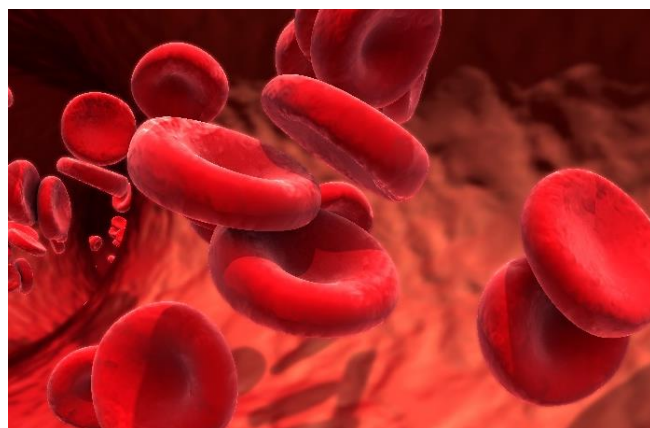
Lots 44 à 46 et de 48 à 49 : Hémostase

Lots 50 à 68 et 70 : Immunoglobulines spécifiques et polyvalentes

Lot 69 : Traitement drépanocytose

Bon usage

- Traçabilité réglementaire
- Hiérarchisation des indications des Ig ANSM



Témoignage

“ Cette procédure a demandé une attention particulière sur les capacités de production des fournisseurs.

Elle a également exigé des adhérents, un travail précis quant à la définition des besoins et particulièrement ceux en Immunoglobulines. Au sein des établissements, une réflexion sur les indications a dû être menée. ”

Coordination Lyonnaise UniHA

Nous rejoindre

Vous êtes adhérent UniHA ?
Ce marché est accessible à n'importe quel moment par le biais de la centrale d'achat UniHA, en demandant une convention de mise à disposition du marché dans l'espace adhérents UniHA.

Vous souhaitez adhérer à UniHA ?
Contactez le service Relations Etablissements à contact@uniha.org ou par téléphone au 04 86 80 04 78.

Informations auprès du CHU de LYON, coordonnateur du segment



COORDONNATEUR : Véronique BARDEY
ACHETEUR PHARMACIEN : Cécile VISENT
Tel : 04 78 86 37 41- Email : ext-cecile.visent@chu-lyon.fr
ASSISTANTE ACHAT : Nathalie FAURE
Tel : 04 78 56 90 80 - Email : ext-nathalie.faure@chu-lyon.fr





FICHE MARCHÉS
M_2517

FOURNITURE DE MÉDICAMENTS DÉRIVÉS DU SANG, RECOMBINANTS ET ISSUE DE THERAPIE GENIQUE MDS01 2021

L'objectif de ce SAD est de pouvoir recourir à de nouveaux entrants, notamment à des médicaments d'importation en complément du marché actuel. Cette procédure permettra d'être réactif dans les situations de tension.

Gains estimés

Aucun gain attendu - prix CEPS
Médicament onéreux T2A hors GHS

Titulaires

- CSL BEHRING

CSL Behring

- TAKEDA



Moyens d'accès



GRUPEMENT DE
COMMANDE



CENTRALE D'ACHAT
SAUF lot 2 Ig Polyvalente SC

Durée du marché



44 mois

1^{er} octobre 2021 au 31 mai 2022
Reconductible 3 fois un an



MARCHÉ ACTIF

Descriptif du marché

Ce Système d'Acquisition Dynamique SAD, a été mis en place en parallèle à l'AO MDS. Ce système permet d'être plus réactif grâce à des délais moins importants entre les différentes étapes du processus.

Ce marché spécifique du SAD MDS concerne deux lots pour lesquels aucune offre n'avait été reçue lors de l'AO MDS.

Il comprend deux spécialités :

- **OBIZUR** des laboratoires TAKEDA destiné au traitement de l'hémophilie dans des cas particuliers de présence d'anticorps anti-facteur VIII (AMM 2020).
- une immunoglobuline polyvalente SC **HIZENTRA** des laboratoires CSL utilisée dans les déficits immunitaires primitifs (DIP), la LMC, le Myélome multiple, l'allogreffe de cellules souches hématopoïétiques et la polyradiculonevrite inflammatoire démyélinisante chronique (PIDC). Cette dernière indication étant spécifique à cette molécule.

Ce marché est ouvert aux adhérents présents sur l'AOMDS 2021.

Les quantités disponibles d'Ig polyvalentes sont bien inférieures aux besoins des adhérents UniHA.



Les points forts

- Sécuriser a minima l'approvisionnement en Ig polyvalente SC dès le 1^{er} octobre 2021 afin de couvrir l'indication spécifique de l'HIZENTRA.



Des experts hospitaliers

Les experts sur les procédures concernant les MDS sont des médecins et des pharmaciens impliqués au niveau national via PERMEDES (plateforme d'échange et de recherche sur les MDS et leurs analogues recombinants) et au sein d'établissements de référence.

Les experts ont été impliqués à tous les stades de la procédure et dès l'allotissement.

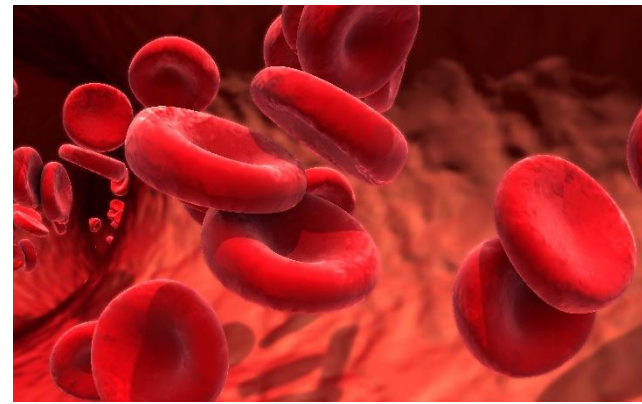
Descriptif des lots

Lot 1 : FACTEUR VIII RECOMBINANT - SUSOCTOCOG
ALFA : OBIZUR

Lot 2 : IG POLYVALENTE HUMAINE SOUS CUTANEE FORME
INJECTABLE 200 MG/ML : HIZENTRA

Bon usage

- La mise en place d'un suivi et une régulation des commandes et des livraisons conjoints avec le Pouvoir Adjudicateur et les fournisseurs d'Ig polyvalentes SC.
- Le respect des engagements pris dans l'AOMDS vis-à-vis de l'Ig SC CUVITRU répondant à 80% des besoins.
- L'obtention d'une dérogation par l'ANSM de l'usage de toutes les Ig SC dans l'indication neurologique PIDC jusqu'au retour officiel à la normale.



Témoignage

“ Ce système d'acquisition dynamique nous a permis de notifier dans les temps le lot concernant les Ig polyvalentes SC qui était infructueux dans l'AO. ”

Groupe Expert, Coordination Lyonnaise

Nous rejoindre

Vous êtes adhérent UniHA ?
Ce marché est accessible à n'importe quel moment par le biais de la centrale d'achat UniHA, en demandant une convention de mise à disposition du marché dans l'espace adhérents UniHA.

Sauf pour le lot 2

Vous souhaitez adhérer à UniHA ?
Contactez le service Relations
Etablissements à contact@uniha.org
ou par téléphone au 04 86 80 04 78.

Informations auprès du CHU de LYON, coordonnateur du segment



COORDONNATEUR : Veronique BARDEY
ACHETEUR PHARMACIEN : Cécile VISENT
Tel : 04 78 86 37 41 - Email : ext-cecile.visent@chu-lyon.fr
ASSISTANTE ACHAT : Nathalie FAURE
Tel : 04 78 56 90 80 - Email : ext-nathalie.faure@chu-lyon.fr





FICHE MARCHÉS
M_2518




FOURNITURE DE MÉDICAMENTS DERIVES DU SANG, RECOMBINANTS ET ISSUE DE THERAPIE GENIQUE MDS02 2021

L'objectif de ce SAD est de pouvoir recourir à de nouveaux entrants, notamment à des médicaments d'importation en complément du marché actuel. Cette procédure permettra d'être réactif dans les situations de tension.

Gains estimés

Aucun gain attendu - prix CEPS
Médicament onéreux T2A hors GHS

Titulaires

- BIOTEST  **Biotest**
From Nature for Life
- CEVIDRA  **CEVIDRA**
- CSL BEHRING 

Moyen d'accès



GROUPEMENT DE
COMMANDE

Durée du marché



44 mois

1^{er} octobre 2021 au 31 mai 2022
Reconductible 3 fois un an



MARCHÉ ACTIF

Descriptif du marché

Ce Système d'Acquisition Dynamique SAD, a été mis en place en parallèle à l'AO MDS. Ce système permet d'être plus réactif grâce à des délais moins importants entre les différentes étapes du processus.

Ce marché spécifique MDS02 permet de relancer le lot 65 infructueux dans l'AOMDS 2021 correspondant à **Immunoglobine polyvalente IV 10%**. Ce lot est particulièrement impacté par la crise sanitaire qui a renforcé les tensions par manque de dons de plasmas et par le retrait du fournisseur leader en France : 44% PDM (GERS 07/2021).

Ce marché n'est ouvert qu'aux adhérent UniHA présents sur l'AOMDS 2021.

Au 1^{er} octobre 2021, le prix CEPS unitaire au gramme des Ig IV passe à 55€HT ou 56.155€TTC.

Le présent marché spécifique est un accord-cadre **multi-attributaire** à bons de commande avec un volume minimum, et avec un volume maximum **La multi-attribution doit permettre de répondre à un besoin estimé en Kg/mois des adhérents dans un contexte de forte tension d'approvisionnement.**

Le nombre de titulaires retenus n'est pas limité : il sera retenu un nombre de titulaires permettant d'atteindre le volume minimum global contractuel fixé au marché (148 kg/mois).



Les points forts

- Sécurisation de l'approvisionnement
- Régulation des commandes des adhérents en lien avec la DGOS
- Suivi des besoins des adhérents



Des experts hospitaliers

Les experts sur les procédures concernant les MDS sont des médecins et des pharmaciens impliqués au niveau national via PERMEDES (plateforme d'échange et de recherche sur les MDS et leurs analogues recombinants) et au sein d'établissements de référence.

Les experts ont été impliqués à tous les stades de la procédure et dès l'allotissement.



Descriptif des lots

Lot 1 : IG POLYVALENTE HUMAINE IV

Spécialités retenues

- PRIVIGEN des laboratoires CSL
- IgVena des laboratoires CEVIDRA
- Intratect des laboratoires BIOTEST



Bon usage

Respect de la hiérarchisation des indications des Ig polyvalentes de l'ANSM.

Intervention des instances

La quantité globale mensuelle d'Ig polyvalentes IV obtenue étant bien inférieure aux besoins des adhérents UniHA, une répartition mensuelle a été faite en concertation avec la DGOS. Réunions hebdomadaires de suivi des commandes des établissements ; des consommations.



Témoignage

“ Cette tension dans les Ig et l'obligation de travailler avec différents fournisseurs, donc avec des spécialités différentes, de présentation, concentration différentes a entraîné des modifications de traitement des patients compliqués à gérer et obligé à une vigilance de la part des soignants dans l'utilisation des Ig afin d'éviter les erreurs médicamenteuses. ”

Groupe expert Coordination Lyonnaise



Nous rejoindre

Vous souhaitez adhérer à UniHA ?
Contactez le service Relations
Etablissements à contact@uniha.org
ou par téléphone au 04 86 80 04 78.



Informations auprès du CHU de LYON, coordonnateur du segment



COORDONNATEUR : Veronique BARDEY
ACHETEUR PHARMACIEN : Cécile VISENT
Tel : 04 78 86 37 41 - Email : ext-cecile.visent@chu-lyon.fr
ASSISTANTE ACHAT : Nathalie FAURE
Tel : 04 78 56 90 80 - Email : ext-nathalie.faure@chu-lyon.fr

HCL
HOSPICES CIVILS
DE LYON



FICHE MARCHÉS

M_2581 / M_2582 / M_2583

FOURNITURE DE FIBRINOGENE HUMAIN

MNCLO2021 / MNFIB2021 / MNRIA2021

La chaîne de fractionnement du plasma crée une dépendance des différents produits de fractionnement entre eux : albumine, Ig et fibrinogène. L'équilibre économique repose sur un trépied équilibré des ventes.

Gains estimés

Selon les fournisseurs :

CSL : 0%

LFB : 6% environ

OCTAPHARMA : 8% environ

Titulaires

- LFB



- OCTAPHARMA

- CSL

Moyen d'accès



CENTRALE D'ACHAT

Durée du marché

19 mois

1^{er} novembre 2021 au 31 mai 2022
Reconductible 1 fois un an



MARCHÉ ACTIF

Descriptif du marché

Ce marché a pour objet la **Fourniture du fibrinogène**. Les lots 41 et 42 de l'Appel d'Offre des MDS AOMDS 2021 ont été déclarés sans suite car l'analyse des offres nous aurait amenés à attribuer les 2 lots au même fournisseur, ce qui ne permettrait pas de garantir la sécurité d'approvisionnement.

Etant donné les délais impartis, il est impossible de switcher les spécialités présentes sur le marché dans des conditions assurant la sécurité du patient. Dans ces conditions, il a été décidé de réaliser un marché négocié avec chaque spécialité présente sur le marché français pour permettre la continuité des soins.

Une remise en concurrence sera de nouveau réalisée ultérieurement avec une stratégie qui reste à définir.

Les différentes spécialités ont des AMM différentes : Octapharma vient d'obtenir l'AMM dans les afibrinogénémies acquises ce qui permet de le mettre en concurrence avec le Clottafact, seul fibrinogène jusqu'à ce jour avec cette AMM. Le Riastap n'a qu'une AMM dans les cas de déficit en fibrinogène congénital.



Les points forts

- Permettre la continuité des soins.
- Mettre à disposition des adhérents les 3 spécialités sur le marché.
- Anticiper le prochain marché.



Des experts hospitaliers

Les experts sur les procédures concernant les MDS sont des médecins et des pharmaciens impliqués au niveau national via PERMEDES (plateforme d'échange et de recherche sur les MDS et leurs analogues recombinants) et au sein d'établissements de référence.

Les experts ont été impliqués à tous les stades de la procédure et dès l'allotissement.



Descriptif des lots

MNCLO2021 : FIBRINOGENE HUMAIN : CLOTAFFACT du LFB

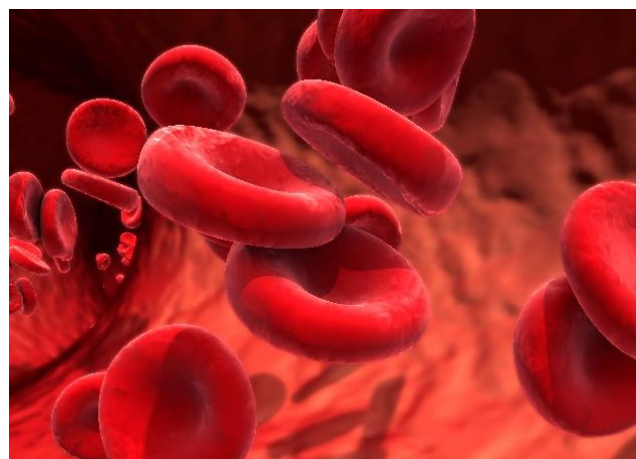
MNFIB2021 : FIBRINOGENE HUMAIN : FIBRIGA d'OCTAPHARMA

MNRIA2021 : FIBRINOGENE HUMAIN : RIASTAP de CSL



Bon usage

- Adaptation posologique en g/Kg
- **ATTENTION** : Prendre en considération les différentes présentations des spécialités qui n'ont pas les mêmes concentrations



Témoignage

“ La mise en concurrence des spécialités via des lots géographiques avec un écart de prix maximum à ne pas dépasser, n'a pas permis d'obtenir deux fournisseurs et de sécuriser l'approvisionnement.

Cette proposition de Marché Négociés spécifiques à chaque spécialité permet de répondre aux besoins des adhérents et de ne pas créer de rupture dans la prise en charge des patients. ”

Groupe Expert procédure MDS
Coordination de Lyon



Nous rejoindre

Vous êtes adhérent UniHA ?
Ce marché est accessible à n'importe quel moment par le biais de la centrale d'achat UniHA, en demandant une convention de mise à disposition du marché dans l'espace adhérents UniHA.

Vous souhaitez adhérer à UniHA ?
Contactez le service Relations
Etablissements à contact@uniha.org
ou par téléphone au 04 86 80 04 78.



Informations auprès du CHU de LYON, coordonnateur du segment



COORDONNATEUR : Veronique BARDEY
ACHETEUR PHARMACIEN : Cécile VISENT
Tel : 04 78 86 37 41 - Email : ext-cecile.visent@chu-lyon.fr
ASSISTANTE ACHAT : Nathalie FAURE
Tel : 04 78 56 90 80 - Email : ext-nathalie.faure@chu-lyon.fr





FICHE MARCHÉS

M_2537 / M_2889 / M_2934

MÉDICAMENTS DES SYSTÈMES CARDIO-DIGESTIF ET DU MÉTABOLISME DIG01, DIG02 ET DIG03

+ de 500 références de médicament.

Systeme d'Acquisition Dynamique (SAD) et marchés spécifiques.

Titulaires

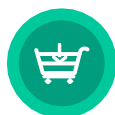
80 fournisseurs référencés :

- Laboratoires « princeps »
- Génériqueurs

Moyens d'accès



GROUPEMENT DE COMMANDES

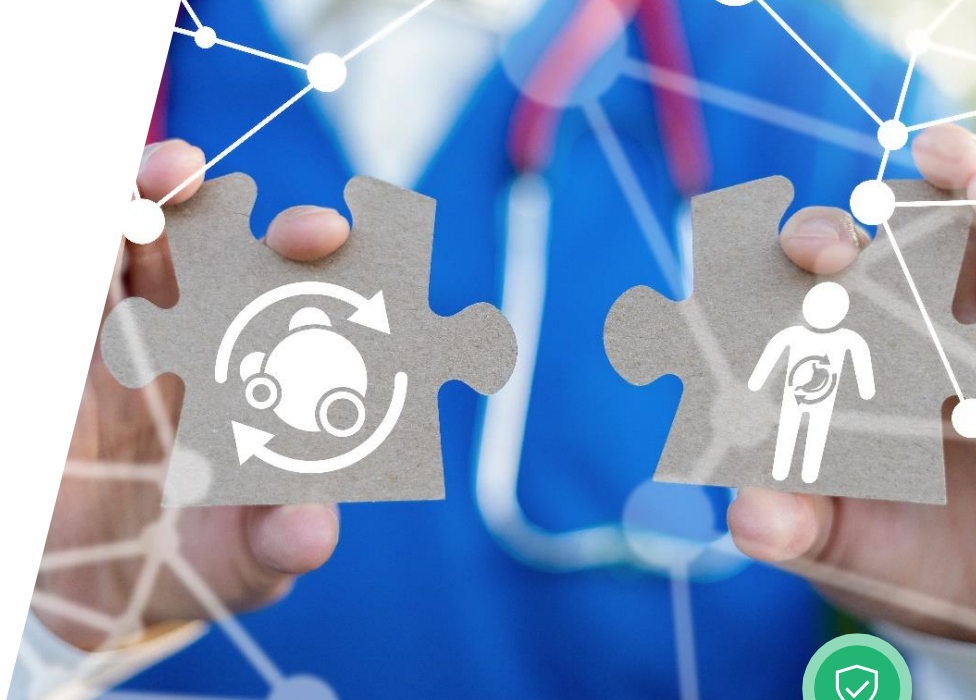


CENTRALE D'ACHAT

Durée du marché

36 mois

1^{er} juin 2023 au 31 mai 2026
Périodes de reconductions incluses



MARCHÉ ACTIF

Descriptif du marché

Procédures d'achats de médicaments du système cardio-digestif et du métabolisme, du champs concurrentiel et en monopole, qui s'inscrivent dans le système d'acquisition dynamique MEDIC :

- **DIG01** : procédure principale → 324 lots
- **DIG02** : procédure complémentaire → 24 lots
- **DIG03** : procédure complémentaire → 10 lots



Les points forts

- **Continuité des approvisionnements** **Nouveau !**
Les lots concurrentiels bénéficient de marchés de dépannage déjà contractualisés → Mobilisables sans délai ni formalité administrative par les établissements.
- **Evaluation de l'impact environnemental** **Nouveau !**
Selon une méthodologie innovante couvrant l'ensemble de la chaîne de valeur.
- **Services aux adhérents** : **Nouveau !**
 - Automatisation de la quantification
 - Tableau de suivi des lots et des changements de marchés
 - Tableau de synthèses des conditions logistiques
 - Tableau de synthèses des pénalités exigibles par adhérent (pour les lots de classe A et B multi-attributaires) **Nouveau !**
- **Réactivité de mise à disposition grâce au SAD**
Publication régulière de nouveaux marchés spécifiques lors de l'apparition de nouveaux besoins ou opportunités.



Des experts hospitaliers

Stratégie d'achat, allotissement et critères de choix issus d'un travail collaboratif avec un groupe experts d'établissements adhérents et dédié au segment.

Groupe experts mixte constitué de pharmaciens et médecins impliqués dans les comités du médicament de leur établissement (CH et CHU).



Descriptif

La stratégie achat :

- Stratégie d'achat individualisée pour chaque médicament selon le **niveau de criticité et les enjeux** (classes A/B/C).
- Critères de choix valorisant prioritairement la **qualité** :
 - Centrés sur les éléments principaux du bon usage et des contraintes logistiques.
 - Différenciés par voie d'administration : voie orale sèche, injectables...

Un marché engagé :

1. Priorité à la sécurisation des approvisionnements :

- **Valorisation de la robustesse des chaînes d'approvisionnement** par une analyse de la structuration des chaînes de production et des risques sur les différentes étapes de fabrication :
 - **Diversification** des sources d'approvisionnement.
 - **Evaluation de risques** (géopolitiques, environnementaux, économique, sociaux) liés aux lieux d'implantations industrielles.
 - **Niveau d'intégration** des chaînes de production.
 - **Capacité de résilience.**
- **Contractualisation anticipée de marchés de suppléance.**
- **Pénalités dissuasives et réelles** appuyées sur un mécanisme novateur.

2. Responsabilité environnementale :

- **Valorisation de l'impact environnemental** (carbone) sur l'ensemble de la chaîne de valeur.

3. Responsabilité sociétale :

- **Valorisation des circuits courts** de production : France et Europe.
- **Facilité d'accès aux TPE / PME** par la mise en place de modalités de multi-attribution spécifiques, permettant aux candidats de se positionner sur tout ou partie du volume.
- **Maintien d'une concurrence à moyen et long terme** (multi-attribution sur les lots les plus massifiés).



Accompagnement

A la mise en place du marché :

- Documents de correspondance sur l'évolution des marchés et des références.
- Fiche spécifique d'accompagnement au changement de marché.
- Document de synthèse logistique (conditions et plan de palettisation).
- Note de synthèse de la consultation.

En cours d'exécution :

- Webinar bi-mensuel des actualités.
- Transmission des évolutions contractuelles (avenants et CA) ciblées par établissement concerné (via HERMES).
- Information des ruptures en temps réel et propositions d'alternatives (via HERMES Rupture).
- Calcul des pénalités de ruptures exigibles.
- Une équipe dédiée, de pharmaciens et d'assistants à votre écoute.



Nous rejoindre

Vous êtes adhérent UniHA ?

Ce marché est accessible à n'importe quel moment par le biais de la centrale d'achat UniHA, en demandant une convention de mise à disposition du marché dans l'espace adhérents UniHA.

Vous souhaitez adhérer à UniHA ?

Contactez le service Relations Etablissements à contact@uniha.org ou par téléphone au 04 86 80 04 78.



Informations auprès de CHU de TOULOUSE coordonnateur du segment

COORDONNATEUR : Audric DARRAS

ACHETEUR PHARMACIEN : Nolwenn MAZIN

nolwenn.mazin@uniha.org - 07 70 26 42 17

ASSISTANTS ACHAT : Douaa CHERHABIL, Roméo CLAUDE

douaa.cherhabil@uniha.org - 05 61 77 85 06

clauder@chu-toulouse.fr - 05 61 77 85 06





FICHE MARCHÉS

MÉDICAMENTS DU SYSTÈME NERVEUX

SN009 à SN014 et INOTE

Fourniture de médicaments du système nerveux.

Gains estimés

5,6%

Titulaires

Plus de 70 fournisseurs référencés sur l'ensemble des procédures.

Moyens d'accès



GROUPEMENT DE COMMANDE



CENTRALE D'ACHAT

Durée du marché



4 ans

Du 1^{er} avril 2020 au 31 mars 2024

MARCHÉ ACTIF

Descriptif du marché

Procédure principale SN009 ayant pour objet la fourniture de produits de santé du Système Nerveux : médicaments et dispositifs médicaux stériles, avec mise à disposition de matériels le cas échéant. (Notamment MAD des évaporateurs pour les lots d'anesthésiques inhalés).

Appel d'offre ouvert, constitué de **348 lots**, sans quantités contractuelles, et intégrant les clauses suivantes :

- Prix fermes sur toute la durée du contrat (reconduction comprise).
- Application des baisses de prix CEPS.
- Offre promotionnelle.

Procédures intermédiaires → Appel d'offres ou marchés négociés : SN010, SN011, SN012, SN013, SN014 et INOTE.



Les points forts

- Extension du périmètre d'achat.
- Introduction d'un questionnaire « fiche de sécurité d'approvisionnement » afin d'évaluer et de classer les attributaires selon leur performance sur cette procédure particulièrement touchée par les tensions d'approvisionnement.
- Adhésion possible par la centrale d'achat, présente sur tous les lots.
- Service aux adhérents :
 - Tableau de suivi des lots
 - Tableau de suivi des ruptures hebdomadaire



Des experts hospitaliers

Groupe experts constitué de pharmaciens et de médecins impliqués dans la gestion des médicaments du système nerveux de leur établissement.

17 établissements hospitaliers sont ainsi représentés : CHU, CH, EPSM, HI et maison de retraite.



Descriptif des lots

Lots attribués :

335 lots attribués :

SN009 : 278 lots attribués / **SN010** : 24 lots attribués

SN011 : 17 lots attribués / **SN012** : 5 lots attribués

SN013 : 2 lots attribués / **SN014** : 8 lots attribués

INOTE : 1 lot attribué

Périmètre traité :

- **N01 : anesthésiques**
 - N01a : Anesthésiques généraux dont les anesthésiques inhalés
 - N01b : anesthésiques locaux
- **N02 : analgésiques**
 - N02a : opioïdes
 - N02b : autres analgésiques et antipyrétiques
 - N02c : antimigraineux
- **N03 : antiépileptiques**
 - N03a : antiépileptiques
- **N04 : antiparkinsoniens**
 - N04a : anticholinergiques
 - N04b : dopaminergiques
- **N05 : psycholéptiques**
 - N05a : antipsychotiques
 - N05b : anxiolytiques
 - N05c : hypnotiques et sédatifs
- **N06 : psychoanaleptiques**
 - N06a : antidépresseurs
 - N06b : psychostimulants, agents utilisés dans le tdah et nootropiques
 - N06c : psycholéptiques et psychoanaleptiques en association
- **N07 : autres médicaments du système nerveux**
 - N07a : parasymphomimétiques
 - N07b : médicaments utilisés dans les désordres toxicomanogènes
 - N07c : antivertigineux
 - N07x : autres médicaments du système nerveux

Lots non attribués :

70 lots non attribués pour les motifs suivants :

- Arrêt de commercialisation.
- En attente de commercialisation.
- Impossibilité de contractualisation avec le fournisseur au regard du DCE.
- Produit disponible uniquement chez le grossiste-répartiteur.



Bon usage

- Présentations en conditionnement unitaire plus adaptées au circuit hospitalier et permettant une meilleure sécurisation du circuit du médicament.
- Les présentations des formes orales en VRAC - pour PDA - quand elles existent font l'objet de lots spécifiques dans chaque classe ATC.



Nous rejoindre

Vous êtes adhérent UniHA ?

Ce marché est accessible à n'importe quel moment par le biais de la centrale d'achat UniHA, en demandant une convention de mise à disposition du marché à centraleachat@uniha.org

Vous souhaitez adhérer à UniHA ?

Contactez le service Relations Etablissements à contact@uniha.org ou par téléphone au 04 86 80 04 78.



Informations auprès du CHU de Lille, coordonnateur du segment

COORDONNATEUR : Isabelle WALBECQ
ACHETEUR PHARMACIEN : Clarisse CUAZ-PEROLIN
Tel : 06.07.48.03.88 clarisse.cuazperolin@uniha.org
ASSISTANTE ACHAT : Lydie BIZON
Tel : 03 20 44 66 72 lydie.bizon@chru-lille.fr
ASSISTANTE ACHAT : Célia COSSART
Tel : 03 20 44 66 72 celia.cossart@chru-lille.fr





FICHE MARCHÉS

MÉDICAMENTS SOUS ATU AUTORISATION TEMPORAIRE D'UTILISATION SAD20, SAD21...

Système d'Acquisition Dynamique (SAD) et marchés spécifiques pour les médicaments en ATU.

Titulaires

Plus de 40 fournisseurs référéncés :

- Laboratoires exploitants de l'Autorisation de Mise sur le Marché (AMM).
- Importateurs : établissements pharmaceutiques autorisés à importer des spécialités ayant une AMM dans un autre pays.

Moyens d'accès

GROUPEMENT DE
COMMANDE

CENTRALE D'ACHAT

Durée du marché



12 mois

1^{er} juin 2020 au 31 mai 2021
Reconductible 3 fois 1 an



MARCHÉ ACTIF

Descriptif du marché

Procédure principale du segment ATU.

Les médicaments sous statut d'Autorisation Temporaire d'Utilisation (ATU) sont des médicaments non commercialisés en France.

Spécificité française, ce statut d'ATU permet de répondre à des besoins médicaux dans toutes les aires thérapeutiques et non couverts par les médicaments disponibles sur le marché français.

Les médicaments bénéficiant du statut d'ATU font l'objet d'évaluations par les autorités et n'ont pas vocation à se maintenir dans ce statut temporaire.



Les points forts

- **Simplicité d'utilisation :**
 - Un adhérent au groupement de commande du SAD a accès à l'ensemble des procédures du segment sans délai.
 - Exhaustivité du périmètre traité.
- **Service aux adhérents :**
 - Tableau de suivi des lots.
 - Mise à disposition d'offre de prix quand un marché n'a pu être contractualisé.
- **Réactivité de mise à disposition grâce au SAD :**
 - Publication régulière de nouveaux marchés spécifiques lors de l'apparition de nouveaux besoins.



Des experts hospitaliers

Groupe expert constitué d'une douzaine de pharmaciens impliqués dans la gestion des médicaments sous ATU de leur établissement. 9 CHU sont ainsi représentés.



Descriptif des lots

Lots attribués :

- 115 lots attribués dans la procédure SAD20.
- 9 lots attribués dans la procédure SAD21.

Lots non attribués pour les motifs suivants :

- ATU gratuites (24 lots)
- ATU terminée à l'attribution (2 lots)
- Volume trop faible, absence de candidat (49 lots)

Les médicaments peuvent être de 3 types différents :

- **ATU nominatives** : octroyés par l'ANSM (Agence Nationale de Sécurité du Médicament) nominativement pour un patient donné selon argumentaire et contexte médical. L'ANSM précise le nom du fabricant du médicament agréé. Les ATU nominatives sont **potentiellement concurrentielles** puisque plusieurs importateurs peuvent les commercialiser.
- **ATU de cohorte** : le statut est octroyé par l'ANSM, il fait le plus souvent suite à une ATU nominative. Dans ce cadre-ci, c'est le laboratoire exploitant qui enregistre directement les demandes et commercialise le médicament. Ce statut implique un achat **non concurrentiel**.
- **Post-ATU** : période intermédiaire entre la fin d'octroi des ATU et la commercialisation de la spécialité AMM. Le médicament en statut Post-ATU (dit article 48) est commercialisé sous ce statut par le laboratoire exploitant jusqu'à la parution du prix, agréments et différentes modalités de prise en charge, le cas échéant.



Bon usage

- Mise à disposition des adhérents de l'ensemble des RCP et notices disponibles.
- Quelque soit le type d'ATU, ces médicaments ont un **prix librement fixé par les laboratoires** et sont **remboursés intégralement au prix d'achat**.

Outre les flux financiers potentiellement importants qu'ils génèrent, les médicaments sous ATU ne peuvent pas être pourvoyeurs d'économies ou de recettes pour les établissements de santé.



Nous rejoindre

Vous êtes adhérent UniHA ?

Ce marché est accessible à n'importe quel moment par le biais de la centrale d'achat UniHA, en demandant une convention de mise à disposition du marché à centraleachat@uniha.org

Vous souhaitez adhérer à UniHA ?

Contactez le service Relations Etablissements à contact@uniha.org ou par téléphone au 04 86 80 04 78.



Informations auprès du CHU de TOULOUSE coordonnateur du segment



COORDONNATEUR : Audric DARRAS
ACHETEUR PHARMACIEN : Nolwenn MAZIN
nolwenn.mazin@uniha.org - 07 70 26 42 17
ASSISTANTS ACHAT : Douaa CHERHABIL, Roméo CLAUDE
Et Mégane MAURY
• douaa.cherhabil@uniha.org - 05 61 77 85 06
• clauder@chu-toulouse.fr - 05 61 77 85 06
• megane.maury@uniha.org - 05 67 77 10 62





FICHE MARCHÉS

MUSCLES & SQUELETTES, MÉDICAMENTS GÉNITO-URINAIRES, HORMONES SEXUELLES ET SYSTÉMIQUES, ANTIDOTES ET PRODUITS DE DIAGNOSTIC



MARCHÉ ACTIF

Procédures de plus de 190 lots avec plus de 60 fournisseurs référencés.

Gains estimés

7%

en moyenne

Titulaires

Plus de 60 fournisseurs référencés :

- Laboratoires « princesps »
- Laboratoires Génériqueurs et/ou de Biosimilaires

Moyens d'accès



GROUPEMENT DE COMMANDE



CENTRALE D'ACHAT

Durée du marché



3 ans

1^{er} juin 2021 au 31mai 2024

Descriptif du marché

Cette procédure regroupe les médicaments des segments Hormones systémiques (ATC H), Muscle et squelette (ATC M) et apparentés (ATC L), médicaments du système Génito-urinaire et hormones sexuelles (ATC G), Antidotes (ATC V) et produits de Diagnostic (ATC V).

Les marchés sont répartis sur plusieurs procédures :

- HMGAD : AOO, procédure initiale ayant donné lieu à quantification.
- HMG21 : lots relancés en AOO.
- HMGD2, INFSC, TETRA et DESOG : procédures négociées sans publicité ni mise en concurrence.
- SUSPR : Marché négocié d'exclusivité seulement disponible en centrale d'achat.



Les points forts

- **Sécurisation de l'approvisionnement :**
 - Engagement de durée de 3 ans fermes avec clause de résiliation si mise à disposition d'une nouvelle concurrence.
 - Recours à la multi-attribution et au multi-référencement.
- **Performance économique :**
 - 52 M€ de gains sur la durée totale du marché : effet prix, quantités constantes.



Des experts hospitaliers

Groupe Expert constitué de pharmaciens hospitaliers.



Descriptif des lots

Hormones systémiques : 45 lots



Muscles et squelettes + apparentés
Immunosuppresseurs et biosimilaires : 65 lots



Focus Infiximab biosimilaire CT-P13 :

- forme IV :
évaluation de la pénétration biosimilaire versus princeps avec un outil de suivi médico-économique mis à disposition de chaque adhérent (aide au suivi CAQES).
- forme SC : nouveau référencement
1^{er} infiximab administrable en auto-injection au domicile des patients : lien ville - hôpital renforcé.

Médicaments du système Génito-urinaire
et Hormones sexuelles : 40 lots



Antidotes et Produits de diagnostic : 40 lots



Focus lots multi-attributaires :

- Lots « sensibles » : octréotide, oxytocine, acide zolédronique et curares : atracurium, cisatracurium, rocuronium, suxaméthonium.
- Période du 01/06/2021 au 31/05/2023 :
approvisionnement assuré par l'attributaire n°1. En cas de rupture, dépannage réalisé par l'attributaire n°2.
- Période du 01/06/2023 au 31/05/2024 :
approvisionnement assuré par l'attributaire n°2. En cas de rupture, dépannage réalisé par l'attributaire n°1.



Bon usage

Doctrine du groupe expert :

- Suppression de spécialités non agréées aux collectivités et de spécialités peu coûteuses et de faibles volumes disponibles chez le grossiste répartiteur.
- Intégration ou maintien de certains produits de ville nécessitant une éducation thérapeutique ou une initiation de traitement en milieu hospitalier.



Nous rejoindre

Vous êtes adhérent UniHA ?

Ce marché est accessible à n'importe quel moment par le biais de la centrale d'achat UniHA, en demandant une convention de mise à disposition du marché à centraleachat@uniha.org

Vous souhaitez adhérer à UniHA ?

Contactez le service Relations Etablissements à contact@uniha.org ou par téléphone au 04 86 80 04 78.



Informations auprès du CHU de Bordeaux, coordonnateur du segment :



COORDONNATEUR : Françoise PETITEAU-MOREAU
ACHETEUR PHARMACIEN : Caroline HADJADJ
05 57 65 67 40, caroline.hadjadj@chu-bordeaux.fr
ASSISTANTE ACHAT : Aurélie ADJEDJ
05 57 65 67 41, aurelie.adjedj@chu-bordeaux.fr





FICHE MARCHÉS
M_1922 / M_2663

NUTRITION ENTÉRALE ADULTE & PÉDIATRIQUE

Mélanges nutritifs
complets pour nutrition
entérale adulte et
pédiatrique.

Titulaires

- FRESENIUS KABI France



- LACTALIS NUTRITION SANTÉ



- NESTLÉ HEALTH SCIENCE France



- NUTRICIA NUTRITION CLINIQUE



Moyens d'accès



GROUPEMENT DE
COMMANDE



CENTRALE D'ACHAT

Durée du marché



4 ans

Du 1^{er} mars 2022 au 28 février 2026



MARCHÉ ACTIF

Descriptif du marché

Maladies, vieillissement... sont autant de situations qui peuvent fragiliser l'état nutritionnel et peuvent entraîner une dénutrition. Dans les différents cas, il est nécessaire de recourir à une nutrition dite artificielle. La consultation porte sur les mélanges complets pour nutrition entérale :

- Mélanges pour patients adultes : normo ou hypercaloriques ($\geq 1,2$ kcal/ml), normo ou hyperprotidiques, hyperconcentrés (= 2 kcal/ml), spécifiques, semi élémentaires (≥ 1 kcal/ml),
- Mélanges pédiatriques : produits adaptés aux enfants < 1 an, adaptés aux enfants > 1 an normocaloriques ou hypercaloriques, spécialement formulés pour l'enfant de 7 à 12 ans, semi-élémentaires ou hypocaloriques.



Les points forts

- Procédure lancée sous la forme d'un système d'acquisition dynamique et ses marchés spécifiques pour plus de réactivité.
- Allotissement conforme aux bonnes pratiques et aux recommandations.
- Poche de volume 1500mL toujours disponible.
- Centrale d'achat présente sur tous les lots de la consultation.



Des experts hospitaliers

Travail mené par un groupe pluridisciplinaire d'experts comprenant diététiciens, médecins et pharmaciens :

- CHU BORDEAUX
- CHU CAEN
- CH LE MANS
- CHU LILLE
- CHU MARSEILLE
- CHU MONTPELLIER
- CHU NANCY
- CHU NANTES
- CHU NICE
- CHU ORLEANS
- CHU RENNES
- CHU ROUEN



Descriptif des lots

- Lot 1 au lot 4 : Classe A** : Produits adulte normocaloriques (1 kcal/ml) normoprotidiques.
- Lot 5 au lot 8 : Classe B** : Produits adulte hypercaloriques ($\geq 1,2$ kcal/ml) normoprotidiques.
- Lots 9 et 10 : Classe C** : Produits adulte hypercaloriques ($\geq 1,2$ kcal/ml) hyperprotidiques.
- Lot 11 au lot 13 : Classe D** : Produits adulte hypercaloriques concentrés (= 2 kcal/ml).
- Lot 14 au lot 26 : Classe E** : Produits spécifiques.
- Lot 27 au lot 29 : Classe F** : Produits adulte semi-élémentaires (≥ 1 kcal/ml),.
- Lots 30 et 31 : Classe G** : Produits pédiatriques, enfant < 1 an, normocaloriques.
- Lots 32 et 33 : Classe H** : Produits pédiatriques, enfant > 1 an, normocaloriques.
- Lots 34 et 35 : Classe I** : Produits pédiatriques, enfant > 1 an, hypercaloriques.
- Lot 36 : Classe J** : Produits pédiatriques spécialement formulés pour l'enfant de 7 à 12 ans.
- Lot 37 au lot 39 : Classe K** : Produits pédiatriques semi-élémentaires.
- Lot 40 : Classe L** : Produits pédiatriques hypocaloriques.



A noter

Produits spécifiques voie orale repris par la filière restauration coordonnée par Angers en mars 2023. En effet le périmètre de cette coordination couvre les produits diététiques de complémentation orale.

Il s'agit de 3 spécialités :

- un mélange polymérique pour immunonutrition du patient adulte en périopératoire,
- 2 mélanges de glucose et électrolytes pour usage oral préopératoire, sans protéine, sans lipide.

→ [Consulter la fiche marchés >>](#)



Bon usage

- Distinction de lots et classes entre les produits hypercaloriques à 2kcal/ml et les autres hypercaloriques déjà connus afin d'éviter tout risque de confusion.
- Produits hypercaloriques hyperprotidiques riches en EPA et DHA teneur ≥ 2 g/l isolés dans des lots spécifiques, intérêt de ces produits notamment en oncologie pour la prise en charge des patients cachectiques.
- Produits destinés à la prise en charge précoce de la dénutrition chez le patient de réanimation, 3 produits disponibles mis en concurrence, profils d'apport équivalents (normocalorique mais avec un apport protéique majoré), emploi limité en durée (phase aiguë de la réanimation).



Nous rejoindre

Vous êtes adhérent UniHA ?

Ce marché est accessible à n'importe quel moment par le biais de la centrale d'achat UniHA, en demandant une convention de mise à disposition du marché dans l'espace adhérents UniHA.

Vous souhaitez adhérer à UniHA ?

Contactez le service Relations Etablissements à contact@uniha.org ou par téléphone au 04 86 80 04 78.



Informations auprès du CHU de Lille, coordonnateur du segment



COORDONNATEUR : Isabelle WALBECQ
ACHETEUR PHARMACIEN : Clarisse CUAZ-PEROLIN
Tel : 06.07.48.03.88 - clarisse.cuazperolin@uniha.org
ASSISTANTE ACHAT : Lydie BIZON
Tel : 03 20 44 66 72 - lydie.bizon@chru-lille.fr
ASSISTANTE ACHAT : Célia COSSART
Tel : 03 20 44 66 72 - celia.cossart@chru-lille.fr





FICHE MARCHÉS

M_2429 / M_2635 / M_2636 / M_2676

PRODUITS D'IMAGERIE MÉDICALE

Produits de contraste et médicaments radio-pharmaceutiques.

Titulaires

- Advanced Accelerator Applications
- Bayer Healthcare
- Boston Scientific
- Bracco Imaging
- Cis Bio International Groupe Curium
- Curium PET France
- EESA Pharma
- GE Healthcare
- Guerbet France
- Iason GmbH
- IRE ELiT
- ITM Medical Isotopes GmbH
- Sirtex Medical Europe

Moyens d'accès

GROUPEMENT DE
COMMANDE

CENTRALE D'ACHAT

Durée du marché



40 mois

1^{er} février 2022 au 31 mai 2025

MARCHÉ ACTIF

Descriptif du marché

Ce segment regroupe les Produits De Contraste (PDC) et les Médicaments Radio-pharmaceutiques (MRP) - classe ATC V.

Les marchés sont répartis sur plusieurs procédures :

- PIM22 : AOO, procédure initiale ayant donné lieu à quantification (PDC + MRP).
- LIPIV : MN R.2122-3 d'exclusivité (PDC).
- RPH22 : lots relancés en AOO (MRP).
- RPHI2 : lots infructueux relancés en MN R. 2122-2 (MRP).



Les points forts

Sécurisation de l'approvisionnement :

- Engagement sur la durée (40 mois fermes) pour sécuriser les productions et minorer les surcoûts des matières premières (iode).
- Recours à des lots géographiques pour les produits de contraste et au multi-référencement pour les médicaments radio-pharmaceutiques sensibles.

Extension de périmètre :

- Nouveau PDC : Primovist.
- Nouveaux MRP : ATU « Lu177 précurseur » / trousse PSMA, ATU « 177Lu-PSMA », trousse PSMA-11.
- MRP nouvellement référencés : ensemble de ventilation pulmonaire pour technegas, Générateurs 68Ga.



Des experts hospitaliers

2 groupes experts dédiés en lien avec les « Imageurs » :

- Pharmaciens hospitaliers référents PDC
- Radiopharmaciens hospitaliers

Descriptif des lots

Produits de contraste

25 lots attribués

- Lots géographiques pour les PDC tri-iodés non ioniques de basse osmolalité.
- Multi-référencement des PDC gadolinés.
- Nouveau produit : Primovist (gadoxétate disodique) indiqué dans l'imagerie hépatique.
- Système complet de vectorisation de médicament anti-cancéreux pour chimio-embolisation transartérielle : Lipiodol (PDC) + Vectorio (DM).

Médicaments radio-pharmaceutiques

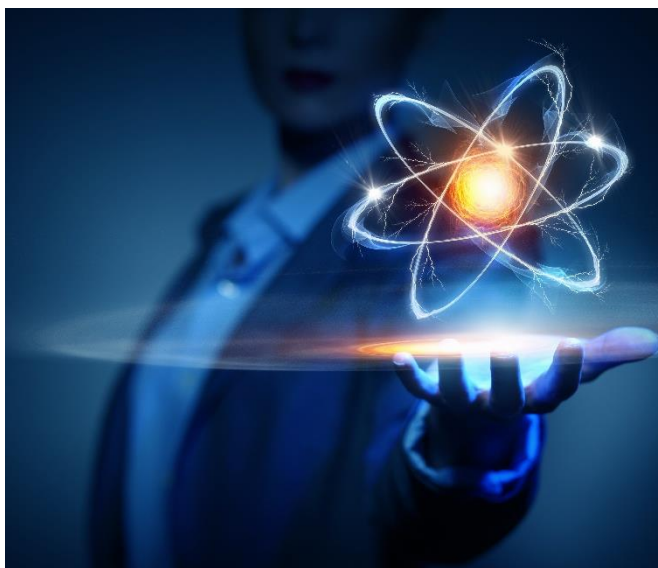
56 lots attribués

- Multi-référencement pour les lots « sensibles » suivants :
 - Gélules I131
 - Loflupane I123
 - Trousses pour scintigraphies diverses : ganglions sentinelles, myocardique, perfusion cérébrale, rénale dynamique
 - Générateurs de 68Ga
 - Générateurs de 99Mo/99mTc

En cas d'adhésion sur ces lots, un engagement des adhérents sur les quantités est souhaité pour sécuriser l'approvisionnement et donner de la visibilité aux fournisseurs.

Bon usage

- Mise à disposition d'outils de bon usage des PDC : contribution à la juste prescription.
- Mise en place d'un circuit de recyclage de PDC iodés dans les établissements volontaires.



Nous rejoindre

Vous êtes adhérent UniHA et l'établissement du GHT a adhéré au groupement de commandes ?
Ce marché est accessible à n'importe quel moment par le biais de la centrale d'achat UniHA, en demandant une convention de mise à disposition du marché dans l'espace adhérents UniHA.

Vous souhaitez adhérer à UniHA ?
Contactez le service Relations
Etablissements à contact@uniha.org
ou par téléphone au 04 86 80 04 78



Informations auprès du CHU de Bordeaux, coordonnateur du segment



COORDONNATEUR : Françoise PETITEAU-MOREAU
ACHETEUR PHARMACIEN : Caroline HADJADJ
05 57 65 67 40, caroline.hadjadj@chu-bordeaux.fr
ASSISTANTE ACHAT : Aurélie ADJEDJ
05 57 65 67 41, aurelie.adjedj@chu-bordeaux.fr





FICHE MARCHÉS
M_1940

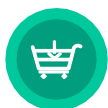
SOLUTÉS DE PERFUSION & NUTRITION PARENTÉRALE

Fourniture de solutés de perfusion, de remplissage, versables, d'irrigation et solutés en ampoules et de médicaments pour nutrition parentérale.

Titulaires

- AGUETTANT
- BAXTER
- B.BRAUN
- CDM LAVOISIER
- COOPER
- FRESENIUS
- GILBERT
- PANPHARMA
- P2A
- RENAUDIN

Moyens d'accès



GROUPEMENT DE
COMMANDE

CENTRALE D'ACHAT

Durée du marché



4 ans

Du 1^{er} juin 2023 au 31 mai 2027



MARCHÉ ACTIF

Descriptif du marché

La consultation porte sur **184 lots** répartis en **15 familles** de produits :

- Remplissage vasculaire
- Véhicules de perfusion
- Polyioniques
- Solutés divers
- Solutés versables
- Solutés d'irrigation
- Ampoules injectables
- Dispositifs médicaux associés
- Mélanges d'acides aminés
- Emulsions lipidiques
- Mélanges pédiatriques
- Mélanges de NP pour patients adultes
 - mélanges binaires
 - mélanges ternaires
 - voie périphérique
 - voie centrale
- Mélanges de NP pour patients adultes de réanimation et soins intensifs
- Ions et oligoéléments
- Vitamines



Les points forts

- Description exhaustive du marché fournisseur permettant à l'adhérent de retrouver l'ensemble des références de son livret thérapeutique.
- Nouveau lot concurrentiel de poches de « petit » volume utile dans certaines indications essentiellement la nutrition parentérale complémentaire d'une nutrition entérale encore insuffisante.
- Remises logistiques en fonction de la volumétrie et des pratiques de commandes pour chacun des adhérents.
- Choix de conditionnements adaptés aux différents établissements adhérents.
- Optimisation de la gestion des tensions d'approvisionnement avec la mise en place d'une contractualisation de dépannage en cas de défaillance du titulaire.
- Centrale d'achat présente sur tous les lots de la consultation.



Développement durable

Nouveau lot d'ampoule versable de NaCl 0.9%, 5mL (lot 83) dont le conditionnement est en matériau 100% recyclable (PE végétal) dans une démarche d'optimisation de la gestion des déchets.



Des experts hospitaliers

Groupe experts constitué de pharmaciens et médecins :

- CHU Bordeaux
- CHU Lille
- CHU Rennes
- CHU Dijon
- AP-HM
- CHU Strasbourg
- CHU Grenoble
- CHU Nancy
- CHD La Roche sur Yon
- CHU Nice



Descriptif des lots

Lots 1 à 12 - Remplissage Vasculaire :

Solution de gélatine fluide modifiée, solution cristalloïde de type Ringer lactate, solution cristalloïde électrolytique isotonique.

Lots 13 à 50 et lots 183 et 184 - Véhicules de perfusion :

Glucose, sodium chlorure.

Lots 51 à 60 - Polyioniques :

Polyioniques glucosés et pédiatriques.

Lots 61 à 79 - Solutés divers injectables :

Glucose, mannitol, sodium bicarbonate, eau PPI.

Lots 80 à 89 - Solutés versables :

Sodium bicarbonate, sodium chlorure, eau stérile.

Lots 90 à 94 - Solutés d'irrigation :

Glycocolle, sodium chlorure, eau stérile.

Lots 95 à 122 - Ampoules injectables :

Glucose, potassium chlorure, sodium bicarbonate, sodium chlorure, eau PPI.

Lots 123 à 125 - Dispositifs Médicaux / Accessoires :

Set/capuchon de transfert pour poche, anneau de suspension/étrier spirale.

Lots 126 à 131 - Mélanges d'acides aminés :

Mélange d'acides aminés pour nutrition parentérale (adulte), alanyl glutamine.

Lots 132 à 137 - Emulsions lipidiques :

Dont émulsion lipidique mixte.

Lots 139 à 142 - Mélanges pédiatriques :

Mélange binaire amino-glucidique et adapté aux nouveaux nés, mélange ternaire amino-glucido lipidique voie centrale.

Lots 143 à 151 - Mélanges pour patients adultes :

Mélange binaire amino-glucidique, mélange ternaire amino-glucido lipidique (voie périphérique ou centrale).

Lots 152 à 160 - Mélanges pour patients adultes de réanimation et soins intensifs :

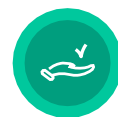
Mélange ternaire amino-glucido lipidique adulte voie centrale.

Lots 161 à 178 - Ions et Oligoéléments :

Calcium gluconate, calcium chlorure, magnésium chlorure, magnésium sulfate, phosphate mono et di-potassique, glucose 1 phosphate disodique, sélénium, zinc, mélange d'oligo-éléments (adulte et pédiatrique).

Lots 179 à 182 - Vitamines :

Mélange de vitamines hydrosolubles et liposolubles, vitamines injectables.



Bon usage

- Mise en place d'une famille dédiée aux DM associés dont les capuchons de transfert permettant une sécurisation lors de la reconstitution des poches.
- Attention particulière à porter au circuit des produits réservés à la fabrication de mélange de nutrition parentérale, précision de cette spécificité dans le libellé des lots concernés qui sont isolés dans la classe « Solutés divers » (ex: *Glucose 50% poche/flacon*) afin d'éviter le risque de confusion lors de l'engagement des adhérents.
- Mise à disposition de plusieurs présentations d'un même soluté pour exhaustivité de l'offre, mais incitation des adhérents à concentrer leurs engagements afin de limiter les risques de confusion entre les différentes concentrations ou volumes notamment pour le Chlorure de Potassium.



Nous rejoindre

Vous êtes adhérent UniHA ?

Ce marché est accessible à n'importe quel moment par le biais de la centrale d'achat UniHA, en demandant une convention de mise à disposition du marché à centraleachat@uniha.org

Vous souhaitez adhérer à UniHA ?

Contactez le service Relations Etablissements à contact@uniha.org ou par téléphone au 04 86 80 04 78.



Informations auprès du CHU de Lille, coordonnateur du segment

COORDONNATEUR : Isabelle WALBECQ
ACHETEUR PHARMACIEN : Clarisse CUAZ-PEROLIN
Tel : 06.07.48.03.88 - clarisse.cuazperolin@uniha.org
ASSISTANTE ACHAT : Justine CHIPY
Tel : 03 20 44 66 72 - justine.chipy@uniha.org





FICHE MARCHÉS
M_2553

SOLUTIONS STATIQUES DE CONSERVATION D'ORGANE ET SOLUTIONS DE CARDIOPLÉGIE

Fourniture de solutions statiques de conservation d'organes et de cardioplégie.

SCORG-2023
SCOR2-2023

Titulaires

- IGL



- SERB



- PFIZER



Moyens d'accès



GRUPEMENT DE COMMANDES



CENTRALE D'ACHAT

Durée du marché



4 ans

1^{er} juin 2023 au 31 mai 2027



MARCHÉ ACTIF

Descriptif du marché

Nouveau segment lancé par la coordination Lilloise UniHA.

La consultation est répartie en 2 catégories :

- Solutions statiques de conservation d'organe
 - Solutions de Bretschneider ou HTK
 - Solutions de 3^{ème} génération sans colloïdes
 - Solutions de 4^{ème} génération avec colloïdes
- Solutions cardioplégiques
 - Solutions de cardioplégie

Les Solutions de Conservation d'Organes pour machines à perfuser sont gérées par la filière dispositifs médicaux coordonnée par l'APHM sur la procédure 2022-MTPG1 (SCO + machines à perfuser + transport).



Les points forts

- Procédure lancée par système d'acquisition dynamique permettant une plus grande réactivité en cas de survenue de nouveaux besoins ou de nouvelles opportunités économiques.
- Centrale d'achat présente sur tous les lots de la consultation.



Des experts hospitaliers

Travail conduit en collaboration technique avec les pharmaciens acheteurs, des experts, chirurgiens et coordinateurs de centre de prélèvement d'organes :

- CHU BORDEAUX
- CHU CAEN
- CHU DIJON
- CHU GRENOBLE
- CHU LILLE



Descriptif

Solutions statiques de conservation d'organe :

- Solutions de 3ème génération sans colloïdes
 - SCORG-2023 - lot 7
 - Titulaire : CELSIOR® - Institut Georges Lopez (IGL)
- Solutions de 4ème génération avec colloïdes
 - SCORG-2023 - lots 8 et 10
 - Titulaire : IGL-1® - Institut Georges Lopez (IGL)
- Solutions de Bretschneider ou HTK
 - SCOR2-2023 - lot 2
 - Titulaire : PERISOC® - SERB

Solutions cardioplégiques :

- Solutions de cardioplégie
 - SCOR2-2023 - lot 4
 - Titulaire : PLEGISOL® - PFIZER



Bon usage

- Allotissement adapté à l'ensemble des établissements hospitaliers
- Approche concurrentielle permettant de faire connaître l'ensemble des fournisseurs potentiels
- Expertise multidisciplinaire



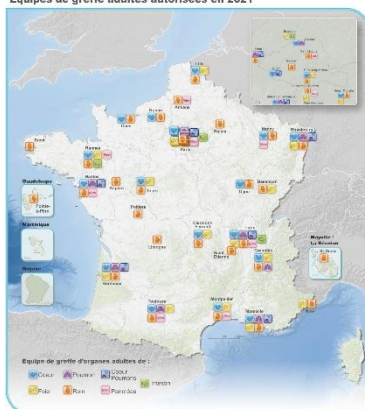
Aller plus loin

De plus en plus d'établissements sont autorisés à effectuer des greffes.

Qui peut le faire aujourd'hui et quel type de greffe ? Consultez la carte officielle de la répartition territoriale des équipes de greffe d'organes adultes de l'agence de biomédecine :

<https://rams.agence-biomedecine.fr/greffe-dorganes-donnees-generales-et-methodes>

Equipes de greffe adultes autorisées en 2021



Nous rejoindre

Vous êtes adhérent UniHA ?
Ce marché est accessible à n'importe quel moment par le biais de la centrale d'achat UniHA, en demandant une convention de mise à disposition du marché dans l'espace adhérents UniHA.

Vous souhaitez adhérer à UniHA ?
Contactez le service Relations Etablissements à contact@uniha.org ou par téléphone au 04 86 80 04 78.



Informations auprès de la filière Médicaments :



COORDONATEUR : Isabelle WALBECQ
PHARMACIEN ACHETEUR : Emilie BAUDE
 emilie.baude@chu-lille.fr - Tel. 07 76 23 00 23
ASSISTANTE ACHATS : Célia COSSART
 celia.cossart@chu-lille.fr - Tel. 03 20 44 66 72 ou 06 26 74 62 12



Vos rendez-vous :

Recensement :

- Étude de faisabilité
- Constitution du groupe experts
- Appel à candidatures des établissements
- Recensement des besoins

Publication - Notification :

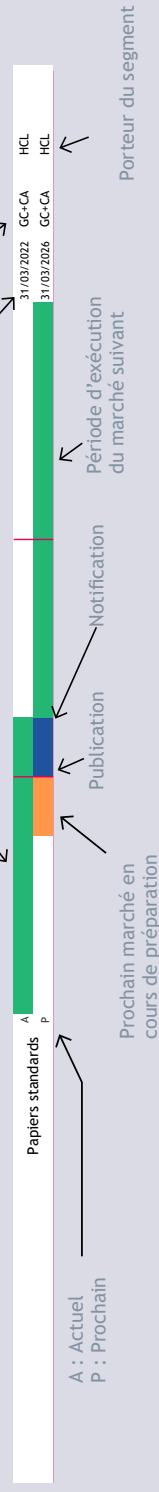
- Publication de l'appel d'offres (DCE)
- Étude des réponses et tests des produits
- Notification : choix du ou des titulaires du marché

Marchés actifs :

Période de la première commande à la dernière commande possible.
GC : Groupement de commandes
CA : Centrale d'Achat. Les marchés spécifiés en centrale d'achat sont accessibles à n'importe quel moment. du marché

La continuité des marchés :

Cette double ligne montre les marchés en cours de remise en concurrence



Les contacts des équipes

CHU Bordeaux :

Coordonnateur : Françoise PETITEAU-MOREAU

Pharmaciens UniHA : Caroline HADJADJ et Antoine de COUCY

- caroline.hadjadj@chu-bordeaux.fr - 06 33 33 17 72
- antoine.de-coucy@uniha.org - 06 72 78 43 53

Assistants achat : Aurélie ADJEDJ et Sophie PANTEIX

- aurelie.adjedj@chu-bordeaux.fr - 05 57 65 67 41
- sophie.panteix@chu-bordeaux.fr - 05 57 63 35 94



CHU Lille :

Coordonnateur : Isabelle WALBECQ

Pharmaciens UniHA : Clarisse CUAZ-PÉROLIN et Emilie BAUDE

- clarisse.cuaz-perolin@chu-lille.fr - 06 07 48 03 88
- emilie.baude@chu-lille.fr - 07 76 23 00 23

Assistants achat : Lydie BIZON, Célia COSSART et Justine CHIPY

- lydie.bizon@chu-lille.fr - 06 85 01 94 70
- celia.cossart@chu-lille.fr - 06 26 74 62 12
- justine.chipy@chu-lille.fr - 06 24 98 51 33



HC Lyon :

Coordonnateur : Véronique BARDEY-BRUYÈRE

Pharmaciens UniHA : Cécile VISENT et Pauline BLONDEL

- ext-cecile.visent@chu-lyon.fr - 06 27 09 57 88
- ext-pauline.blondel@chu-lyon.fr - 06 07 48 08 37

Assistants achat : Nathalie FAURE et Merriama HANI

- ext-nathalie.faure@chu-lyon.fr - 04 78 56 90 80
- ext-merriama.hani@chu-lyon.fr - 04 78 56 90 81



CHU Toulouse :

Coordonnateur : Audric DARRAS

Pharmacien UniHA : Nolwenn MAZIN

nolwenn.mazin@uniha.org - 07 70 26 42 17

Assistants achat : Douaa CHERHABIL et Roméo CLAUDE

- douaa.cherhabil@uniha.org - 05 61 77 83 93
- claude.r@chu-toulouse.fr - 05 61 77 85 06



Marchés produits de santé par coordinations

Médicaments :

- AGEPS
- Façonnage de nutrition parentérale
- Matières premières à usage pharmaceutique
- Nutrition entérale
- Solutés de perfusion et nutrition parentérale
- Médicaments du système nerveux

Dispositifs médicaux :

- DM de biopsie, drainage, monitoring et immobilisation
- Dispositifs médicaux implantables d'ostéosynthèse
- Drapage et habillage / trousse de spécialités
- Neurostimulation

Médicaments :

- Gaz médicaux
- Grossiste répartiteur
- Muscles et squelettes / Médicaments Génito-Urinaires / Hormones Sexuelles et Systémiques / Antidotes
- Radiopharmaceutiques à usage médical et produits de contraste
- Médicaments anticancéreux, immunomodulateurs et immunosuppresseurs

Dispositifs médicaux :

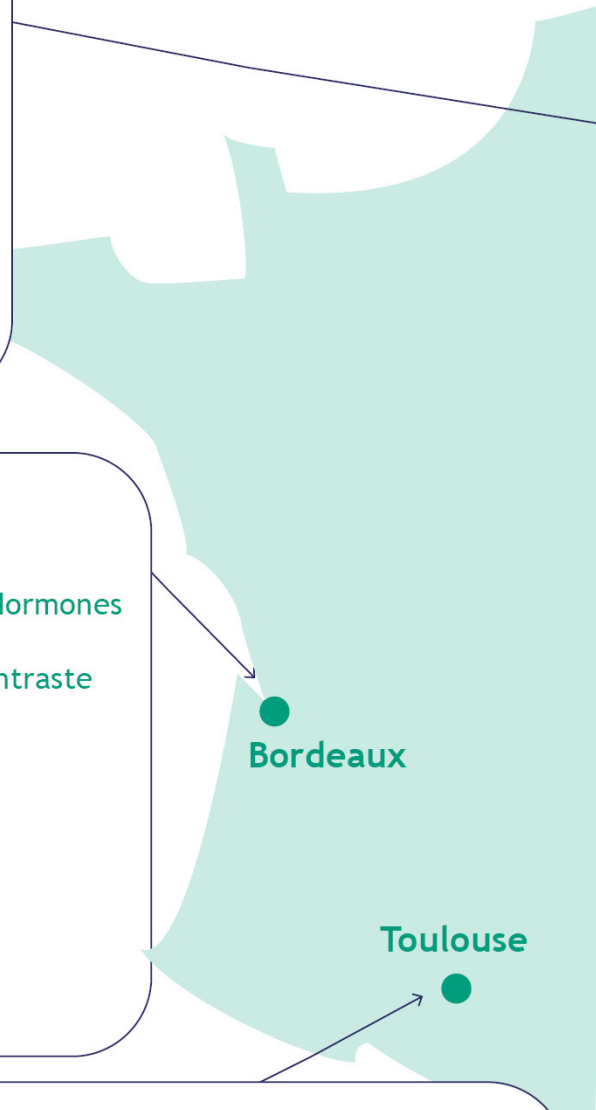
- Abord parentéral
- Abord respiratoire
- Dispositifs médicaux implantables de rythmologie
- Fibroscopes à usage unique
- Thérapie par pression négative

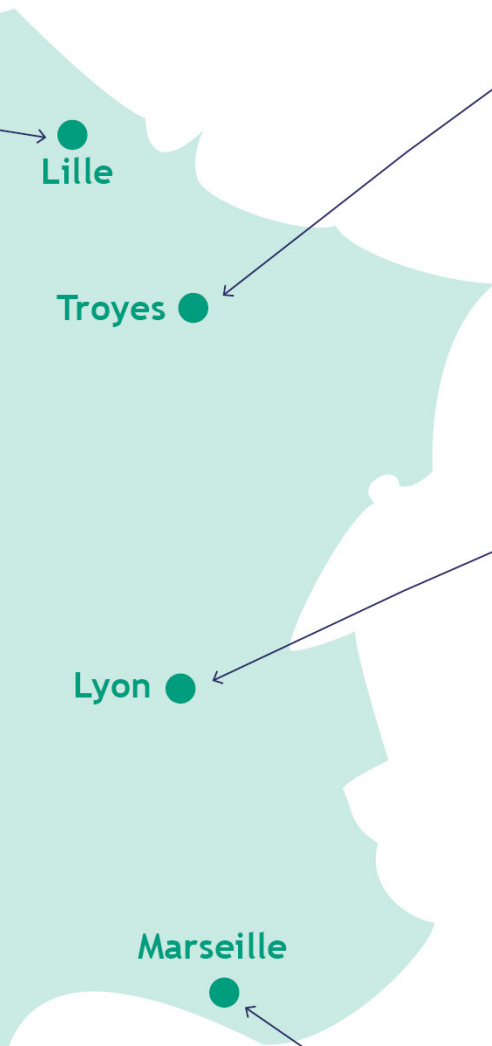
Médicaments :

- Anti-infectieux
- Médicaments en accès précoce et en accès compassionnel
- Organes sensoriels
- Médicaments des voies digestives et du métabolisme, du système cardio-vasculaire, anti-thrombotiques et anti-hémorragiques

Dispositifs médicaux :

- Abord chirurgical
- Abords urologiques, digestifs et gynécologiques
- Electrodes
- Consommables captifs pour robots chirurgicaux





Dispensation des Produits De Santé :

- Application de suivi des campagnes vaccinales
- Armoires sécurisées et armoires sécurisées RFID
- Automate de dispensation nominative
- Automate de dispensation globale
- Sérialisation
- Oncologie (drugcam, isolateurs, robot préparation chimio RFID, traçabilité poches chimio RFID)
- Déblastéreuse
- Robot de radiopharmacie
- Plateforme MaPUI
- ...

Médicaments :

- Dermatologiques et antiseptiques / système respiratoire
- Médicaments Dérivés du Sang (MDS)

Dispositifs médicaux :

- Conditionnements et consommables de stérilisation
- Filtres à eau
- Filtres à eau reconditionnables
- Gants stériles de chirurgie
- Objets de pansements et bas de compression veineuse
- Savons doux, savons par saponification
- Produits hydroalcooliques

Dispositifs médicaux :

- Autotransfusion - équipement et consommables
- Hémodialyse - consommables
- Hémodialyse en coût à la séance
- Produits de contraste et injecteur en coût complet pour scanner et IRM



Retrouvez l'intégralité des marchés sur
www.uniha.org

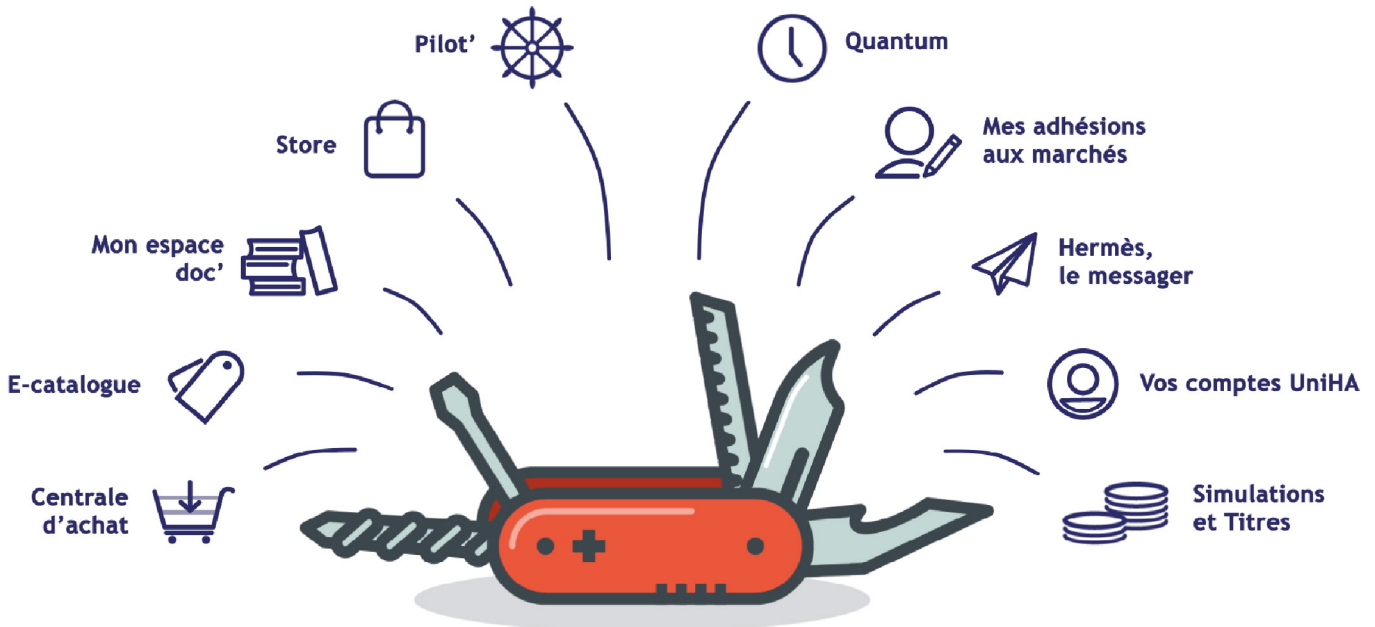


dans l'espace marchés,
rubrique « j'accède à un marché »

J'accède à l'espace marchés >>

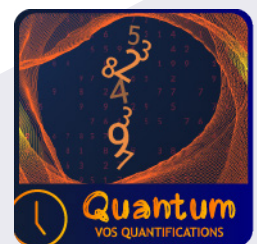
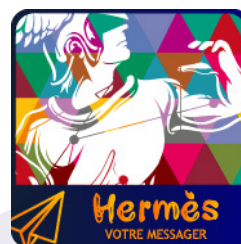
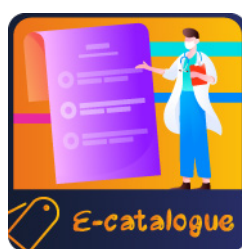
L'espace adhérents

Accédez à tous vos outils UniHA de manière simple et rapide avec l'espace adhérents !



L'espace adhérents est accessible sur www.uniha.org et cliquez en haut à droite sur l'icône couteau suisse.

J'accède à l'espace adhérents >>



Les ambassadeurs régionaux



Stephanie DEFRENNE
Directrice des ambassadeurs
stephanie.defrenne@uniha.org
06 64 98 12 54



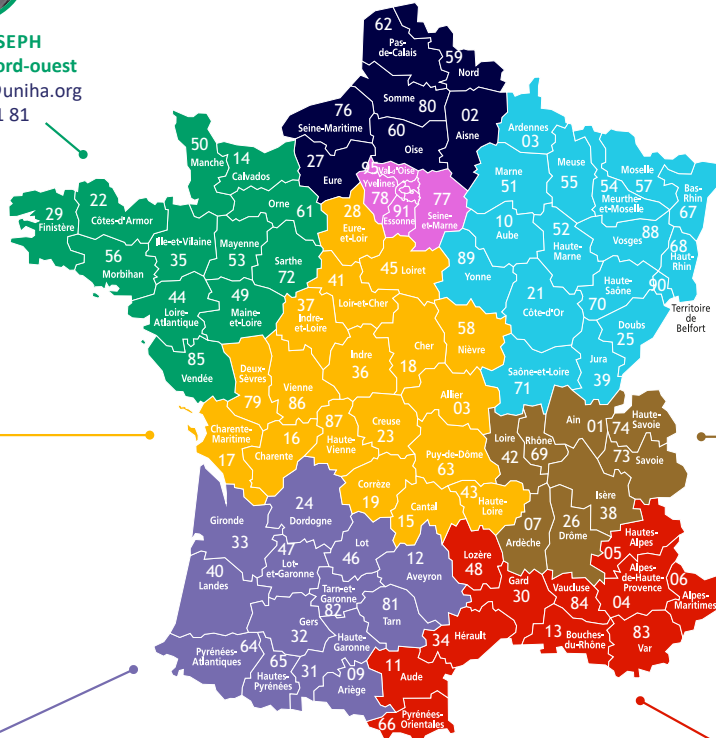
Claire TRUFFAUT
Ambassadrice Nord
claire.truffaut@uniha.org
06 09 24 74 05



Gregoire JOSEPH
Ambassadeur Nord-ouest
gregoire.joseph@uniha.org
06 09 24 81 81



Godefroy SCALABRE
Ambassadeur Nord-est
godefroy.scalabre@uniha.org
06 14 39 80 28



Pierre PAOLORSI
Ambassadeur Centre
pierre.paolorsi@uniha.org
06 20 14 37 26



Marion PEUKE
Ambassadrice Centre-est
marion.peuke@uniha.org
06 14 39 34 01



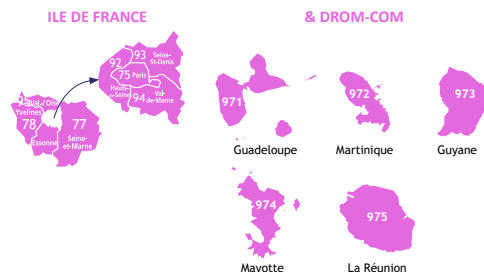
Denis DESPIN
Ambassadeur Sud-ouest
denis.despin@uniha.org
06 11 30 18 19



Coralie DOBRENEL
Ambassadrice Sud-est et Corse
coralie.dobrenel@uniha.org
06 14 39 08 05



Pauline LELIÈVRE
Ambassadrice IDF et DROM-COM
pauline.lelievre@uniha.org
06 19 51 72 79



Besoin d'aide ? Contactez le service Relation Etablissements à contact@uniha.org ou auprès des assistantes Relation Etablissements :

- **Céline COUVAL** : celine.couval@uniha.org - 04 86 80 04 79
Régions : Nord-Ouest, Centre, Sud-Ouest et Sud-Est
- **Nathalie LEBRUN** : nathalie.lebrun@uniha.org - 04 86 80 04 78
Régions : Nord, Ile de France et DROM-COM, Nord-Est et Centre-Est



Accès au document

