

LIVRET DES FICHES MARCHÉS

Services





UniHA, la coopérative des acheteurs hospitaliers

UniHA est le 1^{er} réseau coopératif d'achats groupés des établissements hospitaliers publics français.

Il est devenu le 1^{er} acheteur public français, avec 5,9 Mds€ d'achats en 2022 avec un objectif de 6 Mds€ en 2023.

UniHA rassemble plus de 1280 établissements hospitaliers de 123 GHT et peut servir la totalité des établissements de santé publics pour leur permettre d'optimiser leurs achats.

En lien étroit avec les fournisseurs, UniHA soutient une conception novatrice des achats.

SERVICES



Le CHU de Nantes coordonne la filière services au sein d'UniHA.

En 2022, cette filière a coordonné 22 procédures d'achat pour un volume de 146M€ et un gain sur achat de 599k€.

Coordonnateur : Clément PARMENTIER
Acheteur : Elisabeth CHOLLET
 elisabeth.chollet@uniha.org - 06 08 58 13 05
Acheteur : Morgane GIORGI
 morgane.giorgi@uniha.org - 06 07 48 14 89
Assistante achat : Laëtitia RUBEAUX
 laetitia.rubeaux@uniha.org - 06 24 75 50 75
Assistante achat : Virginie ROCHER
 virginie.rocher@uniha.org - 06 15 10 72 09



Sommaire

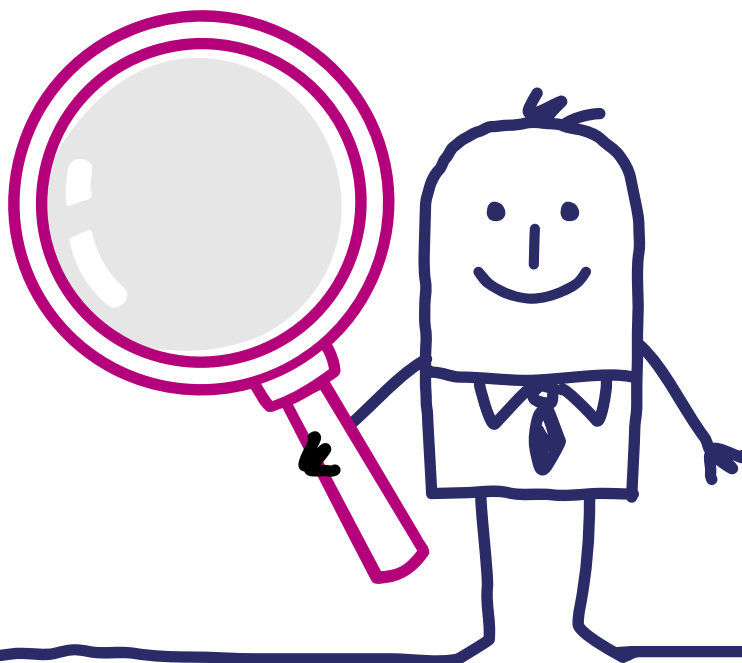
Marchés de la filière	p.4
-----------------------------	-----

Fiches marchés Services

• Abonnements de revues françaises et étrangères	p.5
• Accompanement et assurance au risque cyber	p.7
• Assurance dommage aux biens	p.9
• Assurance flotte automobile	p.11
• Contrôles en construction	p.13
• Contrôles et diagnostics techniques	p.15
• Contrôles en radioprotection	p.17
• Déplacements professionnels	p.19
• Fournitures d'atelier	p.21
• Hygiène 4D	P.23
• Maintenance ascenseurs	P.25
• Maintenance portes automatiques	P.27
• Management du risque au bloc opératoire	P.29
• Prestations de bio-nettoyage	P.31
• Radiophysique Médicale	p.33
• Unités de réanimation mobiles (URM)	p.35

Calendrier des marchés Services 2024 - 2026	p.37
---	------

Retrouvez l'intégralité des marchés et fiches marchés sur www.uniha.org »





Abonnements de revues
françaises
et étrangères



Accompagnement
et assurance cyber
risque



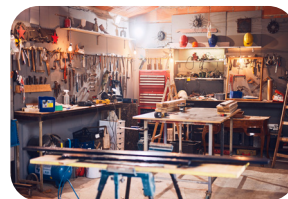
Assurance dommage
aux biens



Assurance flotte
automobile



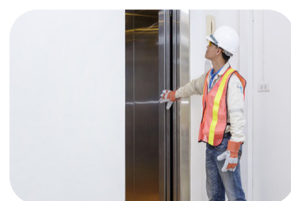
Contrôles et diagnostics
techniques



Fournitures d'atelier



Hygiène 4D



Maintenance
ascenseurs



Maintenance portes
automatiques



Management du
risque au bloc
opératoire



Prestations de
bio-nettoyage



Voyages et
déplacements
professionnels

etc.



FICHE MARCHÉS

ABONNEMENTS DE REVUES FRANÇAISES ET ÉTRANGÈRES

De la prise en compte de la commande, à la mise à disposition des revues papier et électronique.

Gains estimés

3%

pour les nouveaux établissements adhérents

Titulaire

EBSCO : Lots 1 et 2

INFORMATION SERVICES

Contact :

Sébastien TERRAT
Responsable Commercial EBSCO
Mail : sterrat@ebSCO.com

Moyen d'accès



CENTRALE D'ACHAT

Durée du marché



4 ans

1er janvier 2021 au 31 décembre 2024



MARCHÉ ACTIF

Descriptif du marché

L'acquisition des abonnements relève de plus en plus souvent du service achat ou d'un binôme documentation/achat.

Les articles des revues professionnelles (scientifiques, techniques, médicales, économiques, business...) représentent une des sources documentaires majeures de l'enseignement supérieur, des administrations et des organismes de recherche : les abonnements constituent donc un véritable enjeu stratégique.

Le prix des abonnements est en constante augmentation depuis plusieurs années.

L'engagement de souscription n'est plus seulement une décision stratégique, mais également budgétaire.

Le budget consacré aux revues représente entre 50% et 80% des budgets documentaires, notamment dans les bibliothèques universitaires.



Les points forts

- Effet « Massification » important (150 établissements)
- L'annexe financière du marché est basée sur :
 - Les frais de gestion (en %) de l'agence calculés sur la base des tarifs éditeurs.
 - Un taux de remise consentis sur les tarifs éditeurs.
- Nouveau sur cette 3^{ème} relance (4^{ème} marché) :
 - Sur le lot 1 : aucun frais de gestion et 0,25% de remise sur le prix Editeur
 - Sur le lot 2 : 0,75% de frais de gestion sur le prix éditeur



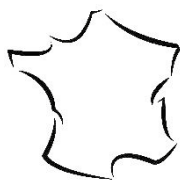
Des experts hospitaliers

Après une étude approfondie du marché fournisseur, ce marché a été réalisé par un groupe expert de documentalistes afin de répondre à l'ensemble des besoins.

Descriptif des lots

Lot 1 : Abonnement à des revues françaises

Support papier seul, papier + électronique, ou électronique seule.



Lot 2 : Abonnement à des revues étrangères

Support papier seul, papier + électronique, ou électronique seule



Témoignage

“ Pour notre CHU, l'intérêt de passer par UniHA pour notre marché des abonnements est multiple :

- Garant de conditions d'achat plus avantageuses, UniHA assure les négociations et arbitrages nécessaires à la constitution d'un marché construit avec la prise en compte de nos besoins
- Un accès direct via une plate-forme dédiée nous permet de suivre l'état d'avancement du marché en cours ou à venir
- Une équipe compétente et disponible, constituée de correspondants dédiés, répond rapidement à nos questions, assure un conseil ponctuel et des informations régulières.

”

Fabienne ROSSET, Responsable Documentation,
CHU DE LILLE

Informations auprès de la filière Services :



COORDONNATEUR : Aude MENU
ACHETEURS : Elisabeth CHOLLET - Tél. 02 40 84 76 23
elisabeth.chollet@uniha.org
ASSISTANTE ACHAT : Laëtitia RUBEAUX - Tél. 02 40 84 60 28
laetitia.rubeaux@uniha.org



Bon usage

- La gestion et le suivi commercial en tant que Grand Compte entre UniHA et le prestataire.
- Equipe dédiée chez le prestataire dans le suivi opérationnel.



Nous rejoindre

Vous êtes adhérent UniHA ?

Ce marché est accessible à n'importe quel moment par le biais de la centrale d'achat UniHA, en demandant une convention de mise à disposition du marché à centraleachat@uniha.org

Merci de communiquer lors de votre demande d'adhésion le montant prévisionnel sur la durée du marché (annuel X 4 ans) pour calculer le coût de la redevance

ACCOMPAGNEMENT ET ASSURANCES COUVRANT LE RISQUE CYBER

LOT 1



MARCHÉ ACTIF

Les hôpitaux et autres entités du secteur de la Santé représentent une des cibles privilégiées des cyberattaques. Une tendance qui s'est accrue en 2020, notamment dans le contexte de pandémie lié au Covid-19.

Gains estimés

Optimisation d'une démarche innovante avec une approche globale du risque.

Titulaire du LOT 1

Le groupement
Sham - groupe Relyens et Advens



groupe relyens

Contact : relationclient@sham.fr

Moyen d'accès



CENTRALE D'ACHAT

Durée du marché



4 ans

Janvier 2022 à décembre 2025

Descriptif du marché

Cette prestation d'Accompagnement et d'Assurances couvre le Risque Cyber en proposant une démarche globale comprenant :



- un contrat **d'assurance** couvrant « le risque cyber »
- un **diagnostic complet** des systèmes d'informations (via Advens)
- **l'Assistance à la gestion de crise.**



Les points forts

- Une démarche globale sur le Management du Risque Cyber.
- Un groupement avec les spécialistes de la Santé regroupant Sham - groupe Relyens et Advens.
- Une offre qui s'adapte à chaque GHT selon son niveau de criticité du risque (souplesse et adaptabilité selon les spécificités de chacun des établissements avec une démarche d'amélioration continue).
- Un ensemble de solutions permettant une protection optimale :
 - Prévention : anticiper les événements indésirables
 - Sécurisation de la surface d'attaque : mieux maîtriser et réduire la source et la survenance du risque
 - Couverture du risque résiduel



Procédure via un Dialogue Compétitif

Le cahier des charges a été élaboré à travers un dialogue compétitif : ce qui a permis de coconstruire le marché avec les acteurs de la profession, et d'obtenir une démarche globale sur le Management du Risque Cyber dédié au Monde de la Santé Publique Hospitalière.

CAIH a également participé à la construction de ce marché pour assurer la partie technique et système d'information.

ACCOMPAGNEMENT ET ASSURANCE AU RISQUE CYBER



Notre démarche : un accompagnement global

L'accompagnement comme complément indispensable de l'assurance.

Notre offre est construite autour de l'Accompagnement et la Prévention, inscrite dans une démarche globale du Management du Risque sur la Cyber Sécurité dédié au monde hospitalier public.



1 Prévention

En amont de la souscription

J'évite d'être la cible

- **Evaluation** réalisée par Sham - groupe Relyens : diagnostic et analyse du risque de cyber sécurité.
- **Préconisations** pour faciliter l'accès à l'assurance pour ceux qui ne remplissent pas les critères
- Un accompagnement à la **réduction de l'exposition** : formation des équipes*

* Services optionnels



2 Assurance

En cas d'incident

Je m'assure

- Un panel de compétences permettant de couvrir toutes les activités de Forensic et de remédiation.
- La prise en charge de mesures de protection spécifiques pour limiter le risque lié au patient.
- Des outils innovants pour vous assurer la meilleure gestion des risques.
- Des modes opératoires spécifiques à tout type de technologies : IT, OT, MD, téléphonie, etc.



3 Accompagnement

Je suis accompagné

1. Lors de la souscription

- Diagnostic initial complet.
- Plan de réduction des risques.
- Mise en place de protocoles de gestion de crise.
- Solution CyberMDX avec suivi*.

2. Chaque année

- Suivi du diagnostic et du plan de réduction des risques de l'établissement.
- Formations*
- Catalogue*
- Solution CyberMDX avec suivi*



ALLER PLUS LOIN

Visionnez le replay de la webconférence de présentation du 3 février 2022 en suivant ce lien www.uniha.org/marche/m_2409/



Témoignage

“ Ce marché totalement novateur se place au service de nos patients et de leur sécurité. Il fournit aux hôpitaux un plan de gestion de crise complet, destiné d'abord à éviter d'être la cible d'un risque cyber, quelle qu'en soit la nature, puis à être protégé en cas d'accident ou d'attaque. Il fallait bien sûr que cette offre comporte aussi un contrat d'assurance spécifique, couvrant les dommages causés par l'attaque sur les actifs de l'établissement mais également les pertes d'exploitation et les dommages causés sur des tiers. ”

Charles GUÉPRATTE, président d'UniHA,
Directeur Général du CHU de Nice.



Nous rejoindre

Vous êtes adhérent UniHA ?
Ce marché est accessible à n'importe quel moment par le biais de la centrale d'achat UniHA, en demandant une convention de mise à disposition du marché dans l'espace adhérents UniHA.

Vous souhaitez adhérer à UniHA ?
Contactez le service Relations Etablissements à contact@uniha.org ou par téléphone au 04 86 80 04 78



Informations auprès de la filière Services :



ACHETEUR : Elisabeth CHOLLET - elisabeth.chollet@uniha.org
ASSISTANTE : Laëticia RUBEAUX - laetitia.rubeaux@uniha.org
Tel : 02 40 84 60 28





FICHE MARCHÉS

ASSURANCE DOMMAGE AUX BIENS

Ce marché d'Assurance Dommages aux Biens permet d'optimiser les primes par la massification mais en tenant compte des spécificités de chacun.

Gains estimés

15%*

sur la prime globale N-1

* en optimisant le montant de la prime avec **une augmentation** des franchises

Titulaire

Le groupement Gras Savoye/AXA

Contact :

helene.salaun@grassavoye.com



Moyen d'accès



GROUPEMENT DE COMMANDE

- ✓ 97 établissements dont 18 GHT
- ✓ Superficie totale : 8 760 024 m²
- ✓ Montant 2020 : 3,5 M€

Durée du marché



4 ans

1^{er} janvier 2021 au 31 décembre 2024

MARCHÉ ACTIF

Descriptif du marché

Notre marché a pour objectif de retenir un Assureur pour couvrir les Biens assurés contre l'incendie et les autres événements, ainsi que les frais, pertes consécutifs et les pertes d'exploitation/frais supplémentaires/pertes de recettes résultant de ces dommages.

Cette relance s'inscrit dans la politique d'achat de la filière services concernant l'Assurance Hospitalière, à savoir retenir un titulaire national capable de piloter un marché groupé en tenant compte de la sinistralité de chacun des établissements et de leurs spécificités.



Les points forts

- Démarche groupée avec une hétérogénéité des établissements en terme assurantiel : environnements climatiques différents, type de bâtiments différents (classés/non classés ; occupés/non occupés).
- Composition des formules élaborées sur une adéquation entre le montant des LCI et le montant des franchises.
- Une équipe dédiée et spécialiste du secteur de la santé chez le titulaire, à disposition de l'ensemble des établissements du groupement de commandes.
- Des outils de pilotage optimisés pour un meilleur suivi des contrats et sinistres.
- Un reporting personnalisé pour chaque établissement.



Des experts hospitaliers

Le cahier des charges a été élaboré après l'étude approfondie des différents contrats d'assurance des établissements adhérents, en prenant en compte les spécificités locales de chaque établissement adhérent en Groupement de commande.



Descriptif

Une approche adaptée et une organisation spécifique au marché UniHA.

Un cahier des charges performant :

SÉCURISER

- Cahier des charges respecté
- Garanties optimisées

PRÉVENIR

- Un programme de prévention des risques et d'accompagnement
- Gestion de crise
- Analyse actuarielle

ACCOMPAGNER

- Une équipe experte dédiée
- Des relations courtier/assureurs fluides

DIGITALISER

- Des outils fonctionnels et ergonomiques pour suivre les contrats et gérer les sinistres

OPTIMISER

- Un rapport qualité/prix optimal
- Un tarif compétitif



Une organisation spécifique avec une équipe dédiée

Un contact unique pour l'équipe indemnisation : sinistres.uniha@grassavoye.com

1. Vos contacts au quotidien : les chargées de Comptes Indemnisation Dommages aux biens

- **Nadia DELICE** - nadia.delice@grassavoye.com
Tél. 01 41 43 53 55
- **Bahija MOUNIR** - bahija.mounir@grassavoye.com
Tél. 01 41 43 68 51
- Défendent vos intérêts et vous conseillent dans la gestion des dossiers sinistres.
- Coordonnent et relancent les interventions de toutes les parties impliquées : experts, assureur, etc.
- Suivent et négocient le provisionnement des dossiers avec l'assureur.
- Gèrent les recours et suivent les règlements des dossiers.
- Sont garants de la qualité et du contenu du reporting sinistres.

2. Vos contacts ponctuels : Référents sinistres Gras Savoye

- **Bruno THIRY** - bruno.thiry@grassavoye.com
Tél. 01 41 43 63 43
- **Cécile AUBERT** - cecile.aubert@grassavoye.com
Tél. 01 41 43 62 75
- Interviennent sur des problématiques techniques en appui des Chargées d'Indemnisation.
- Interviennent sur des dossiers sensibles et mènent les négociations financières.
- Apportent une validation juridique sur des questions d'application contractuelle ou indemnitaires.



Bon usage

Optimisation de la prime sans dégrader la couverture assurantielle.

Dans un contexte fortement haussier en raison des catastrophes climatiques, des manifestations, de la crise sanitaire sans précédent, il convient d'adapter la couverture aux risques qui peuvent réellement impacter l'établissement hospitalier.

Ainsi, notre marché a permis des gains significatifs pour nos adhérents après une analyse détaillée et personnalisée, réalisée par GS/AXA, pour optimiser au mieux la formule de garantie et le montant des franchises.



Nous rejoindre

Vous êtes adhérent UniHA ?

Ce marché est accessible à n'importe quel moment par le biais de la centrale d'achat UniHA, en demandant une convention de mise à disposition du marché à centraleachat@uniha.org

Vous souhaitez adhérer à UniHA ?

Contactez le service Relations Etablissements à contact@uniha.org ou par téléphone au 04 86 80 04 78



Informations auprès de la filière Services :



ACHETEUR : Elisabeth CHOLLET - elisabeth.chollet@uniha.org

ASSISTANTE : Laëtitia RUBEAUX - laetitia.rubeaux@uniha.org

Tel : 02 40 84 60 28





FICHE MARCHÉS

ASSURANCE FLOTTE AUTOMOBILE

Une offre globale
d'accompagnement
dans le management et
la maîtrise du risque
routier.

Gains estimés

10%

en moyenne

Titulaire

SHAM



Contacts :

- ac.magnin@relyens.eu
- bruno.curtis@relyens.eu

Moyens d'accès

GROUPEMENT DE
COMMANDE

CENTRALE D'ACHAT

Durée du marché



4 ans

1^{er} avril 2020 au 31 mars 2024

MARCHÉ ACTIF

Descriptif du marché

Notre marché a pour objectif de couvrir la flotte Automobiles des établissements hospitaliers adhérents à UniHA.

Il comprend :

- les véhicules légers
- les poids lourds
- les SAMU
- les SMUR des hôpitaux.

Notre marché couvre également tous les véhicules à moteurs tels que les chariots élévateurs ou engins logistiques.

Notre contrat couvre également les marchandises transportées et l'auto-mission.

Notre démarche repose sur un socle commun de garanties minimales par type de véhicule complété par des extensions au choix de l'établissement.



Les points forts

- Tarification simplifiée et claire.
- Mise en place d'un outil de déclaration de sinistres et de reporting pour tous les nouveaux adhérents.
- Dispositif de prévention incitatif.
- Suivi de la formation e-learning proposée.
- Utilisation des partenaires SHAM en cas de sinistre (pour maîtriser les coûts de réparation).
- Rencontre annuelle de SHAM au niveau de l'établissement.



Des experts hospitaliers






Le cahier des charges a été élaboré après l'étude approfondie des différents contrats d'assurance automobile des établissements adhérents, en prenant en compte les spécificités locales de chaque établissement adhérent en groupement de commande.



Descriptif

Choix des garanties proposées

Catégories de véhicules :

- **Catégorie 1 : véhicules légers** 
 - Formule tiers étendue sans extension
 - Garantie tous dommages accidents - véhicules - 5 ans
 - Garantie tous dommages accidents - véhicules - 7 ans
 - Granite tous dommages accidents - véhicules - 10 ans
 - Garantie tous dommages accidents - tous véhicules
- **Catégorie 2 : poids lourds** 
 - Formule tiers étendue sans extension
 - Garantie tous dommages accidents - véhicules - 7 ans
 - Granite tous dommages accidents - véhicules - 10 ans
 - Garantie tous dommages accidents - tous véhicules
- **Catégorie 4 : engins et remorques** 
 - Formule tiers étendue sans extension
 - Garantie tous dommages accidents - véhicules - 7 ans
 - Granite tous dommages accidents - véhicules - 10 ans
 - Garantie tous dommages accidents - tous véhicules
- **Catégorie 5.A : véhicules légers SAMU/SMUR** 
 - Garantie tous dommages accidents - véhicules - 7 ans
 - Granite tous dommages accidents - véhicules - 10 ans
 - Garantie tous dommages accidents - tous véhicules
- **Catégorie 5.B : poids lourds SAMU/SMUR** 
 - Garantie tous dommages accidents - véhicules - 7 ans
 - Granite tous dommages accidents - véhicules - 10 ans
 - Garantie tous dommages accidents - tous véhicules

Extension - matériels et marchandises transportés

Auto Mission



Témoignage

“ Le GHT Territoires d’AUVERGNE a confié le marché des assurances automobiles à UNIHA pour son expérience sur ce type de dossier, pour son expertise et proposition en termes de garanties pour associer les différents établissements de notre GHT et aussi pour son suivi administratif une fois le marché notifié. ”

Georges Bonnefille, Responsable des Achats,
CHU DE CLERMONT FERRAND



Informations auprès de la filière Services :



COORDONNATEUR : Aude MENU
ACHETEURS : Elisabeth CHOLLET - Tél. 02 40 84 76 23
elisabeth.chollet@uniha.org
ASSISTANTE ACHAT : Laëtitia RUBEAUX - Tél. 02 40 84 60 28
laetitia.rubeaux@uniha.org



Bon usage

Dispositif de prévention incitatif avec le Management des Risques

Notre démarche repose sur l’accompagnement des établissements à la réduction de leurs risques par le biais de solutions (formation, conseil) qui s’appuie sur un système de Management des Risques.

Le titulaire SHAM propose un accompagnement personnalisé qui permet de sensibiliser les conducteurs en cas de dérives.

Cette politique de prévention est un gage de pérennité des conditions qui ont été négociées par UniHA



Nous rejoindre

Vous êtes adhérent UniHA ?

Ce marché est accessible à n’importe quel moment par le biais de la centrale d’achat UniHA, en demandant une convention de mise à disposition du marché à centraleachat@uniha.org

Les coûts d’Assurance vous seront communiqués après étude de votre flotte automobile et de la sinistralité.

Pièces à fournir :

- Descriptif de votre parc sous format Excel
- Sinistralité des 3 dernières années de votre parc (à demander à votre assureur actuel)



CONTROLES EN CONSTRUCTION

Contrôles pour prévenir les risques susceptibles de se produire lors de la conception et de la réalisation des ouvrages.

Gains estimés

Selon les établissements

Titulaire

BUREAU VERITAS
CONSTRUCTION



Contact :

Fabienne PASSE
06 75 79 03 78

fabienne.passe@bureauveritas.com



Moyens d'accès



GROUPEMENT DE
COMMANDE



CENTRALE D'ACHAT

Durée du marché



4 ans

De janvier 2020 à décembre 2023



MARCHÉ ACTIF

Descriptif du marché

Les objectifs de ce marché sont d'éviter tout aléa technique lié à la construction pour le **lot 1 : contrôle technique de la construction** et de contribuer à réduire les accidents de travail sur les chantiers pour le **lot 2 : coordination sécurité et protection de la santé**.

Ce marché est constitué de 2 lots :

Lot 1 : Contrôle technique de la construction

Les missions de contrôle technique s'assurent que les installations, équipements, aménagements et travaux sont établis et réalisés en conformité avec les dispositions réglementaires en vigueur. Le principal objectif est de contribuer à la prévention des aléas techniques susceptibles de se produire lors de la conception et de la réalisation des ouvrages.

Lot 2 : Coordination sécurité et protection de la santé

Le coordonnateur SPS intervient sur les chantiers de bâtiment et de travaux publics pour limiter les risques liés à la coactivité des entreprises entre elles.

Il intervient à la demande du maître d'ouvrage dès la phase de conception et jusqu'à la réception.



Les points forts

- La gestion et le suivi commercial en tant que Grand Compte entre UniHA et le prestataire avec une gestion de proximité des opérations.
- Des engagements sur des délais par phase et par livrable.
- Un accompagnement technique lors de chaque étape du projet.



Des experts hospitaliers

Ce marché a été réalisé par la filière Services du CHU de Nantes afin de répondre à l'ensemble de vos besoins.



Descriptif

Lot 1 : Contrôle technique de la construction

- **MISSION L** : relative a la solidité des ouvrages et éléments d'équipements indissociables.
- **MISSION LP** : relative a la solidité des ouvrages et éléments d'équipements dissociables et indissociables
- **MISSION SEI** : sécurité des personnes dans les erp ou les igh
- **MISSION HAND-ERP** : relative a l'accessibilité des établissements recevant du public aux personnes handicapées
- **MISSION PS** : sécurité des personnes en cas de séisme dans les bâtiments neufs a risque normal
- **MISSION PHa** : isolation acoustique des bâtiments non soumis
- **MISSION PHu** : limitation du bruit dans les établissements de sante
- **MISSION TH** : relative a l'isolation thermique et aux économies d'énergie
- **MISSION LE** : relative a la solidité des existants
- **MISSION AV** : relative a la stabilité des avoisinants

Lot 2 : Coordination sécurité et protection de la santé

- **MISSION DE COORDINATION SPS**



Bon usage

L'établissement adhérent organisera avec son interlocuteur local Bureau Veritas Construction une réunion de mise en place du marché.

Cette réunion portera notamment sur les points suivants :

- Le rappel des principales exigences du marché.
- Les conditions d'hygiène et de sécurité en vigueur dans l'établissement adhérent, ainsi que les règles propres à celui-ci.
- Le calendrier prévisionnel pour l'année en cours qui suit la notification du marché.
- La mise au point du formalisme de suivi et d'exécution du marché.
- Les conditions matérielles dont le Titulaire a besoin pour la bonne exécution de ses prestations.



Nous rejoindre

Vous êtes adhérent UniHA ?

Ce marché est accessible à n'importe quel moment par le biais de la centrale d'achat UniHA, en demandant une convention de mise à disposition du marché à centraleachat@uniha.org

Vous souhaitez adhérer à UniHA ?

Contactez le service Relations Etablissements à contact@uniha.org ou par téléphone au 04 86 80 04 78.



Informations auprès de la filière Services :



ASSISTANTE ACHATS : Laëtitia RUBEAUX
Tel : 02 40 84 60 28 - laetitia.rubeaux@uniha.org
ASSISTANTE ACHATS : Virginie ROCHER
Tel : 02 53 48 26 86 - virginie.rocher@uniha.org





FICHE MARCHÉS
M_2921

CONTRÔLES ET DIAGNOSTICS TECHNIQUES

Vérification de la conformité des installations et des équipements conformément à la réglementation en vigueur.

Titulaires

Lot 1 : APAVE EXPLOITATION FRANCE

Nicolas BLAISE
06 27 84 26 35
nicolas.blaise@apave.com

Lot 2 : APAVE DIAGNOSTICS

Alexandra AUBINAUD
06 98 86 89 50
alexandra.aubinaud@apave.diagnostics.com



Moyens d'accès



GROUPEMENT DE
COMMANDES



CENTRALE D'ACHAT

Durée du marché



4 ans

Janvier 2024 à décembre 2027



MARCHÉ ACTIF

Descriptif du marché

Ce marché est constitué de 2 lots :

Lot 1 : Contrôles techniques généraux

Lot 2 : Diagnostics techniques

Les contrôles et diagnostics techniques périodiques permettent :

- de vérifier la conformité réglementaire des installations et des équipements à la réglementation applicable,
- d'informer les établissements adhérents sur la conformité des installations et équipements à la réglementation en vigueur,
- d'obtenir des rapports de contrôle technique et d'en faire des éléments de travail et de discussions, avec la rédaction de documents de synthèse,
- d'améliorer la sécurité technique des installations et équipements au regard des rapports des contrôles techniques,
- A cette fin, le titulaire analyse les non-conformités, leurs antériorités et leur gravité et remet une préconisation par observation formulée.



Les points forts

- La gestion et le suivi commercial en tant que Grand Compte avec une gestion de proximité des prestations.
- Un interlocuteur dédié à chaque établissement : le chef d'agence.
- Un formulaire en ligne pour faciliter la prise en compte des demandes des établissements.
- Le reporting et la veille réglementaire auprès des établissements (newsletter et webinaire).
- Un outil de consultation en ligne : ApogeeOne.
- Des connecteurs de GMAO développés



Des experts hospitaliers

Ce marché a été réalisé par la filière Services du CHU de Nantes, avec la participation de responsables techniques de CHU afin de répondre à l'ensemble de vos besoins.



Descriptif

Lot 1 : Contrôles techniques généraux

- **Sous-lot 1 :** Installations électriques
- **Sous-lot 2 :** Installations de protection contre la foudre
- **Sous-lot 3 :** Installations de protection incendie
- **Sous-lot 4 :** Installations thermiques, climatisation
- **Sous-lot 5 :** Equipements sous pression
- **Sous-lot 6 :** Installations de gaz combustible
- **Sous-lot 7 :** Installations de cuisson
- **Sous-lot 8 :** Installations de gaz médicaux
- **Sous-lot 9 :** Ascenseurs, monte-charges, élévateurs de personnes, escaliers mécaniques et trottoirs roulants
- **Sous-lot 10 :** Portes, portails
- **Sous-lot 11 :** Machines
- **Sous-lot 12 :** Appareils et accessoires de levage
- **Sous-lot 13 :** Equipements pour travaux temporaires en hauteur et de protection
- **Sous-lot 14 :** Cuves, bassins et réservoirs
- **Sous-lot 15 :** Equipements sportifs et aires de jeux
- **Sous-lot 16 :** Radon, rayonnements électromagnétiques, rayonnements optiques
- **Sous-lot 17 :** Eau (disconnecteurs) et pollution de l'eau
- **Sous-lot 18 :** Air intérieur
- **Sous-lot 19 :** Nuisances sonores
- **Sous-lot 20 :** Polluants atmosphériques
- **Sous-lot 21 :** I.C.P.E.
- **Sous-lot 22 :** Valeurs limites d'exposition professionnelle
- **Sous-lot 23 :** Transport matières dangereuses

Lot 2 : Diagnostics techniques

- **Sous-lot 1 :** Diagnostic technique immobilier
- **Sous-lot 2 :** Accessibilité handicapés et P.S.E.
- **Sous-lot 3 :** Diagnostic amiante



Bon usage

L'organisation mise en place est la suivante :

- Rendez-vous entre l'établissement et le titulaire pour définir les missions.
- Envoi d'un planning annuel d'intervention.
- Validation des avis de passage 15 jours ouvrés avant les échéances, avec les horaires d'intervention.
- Rappel des conditions d'exécution et les règles de sécurité.
- Vérification de l'état de conservation des installations et équipements.
- Restitution sur les constats effectués et formalisation de recommandations d'amélioration.
- Explication des observations et recommandations.
- Proposition d'assistance éventuelle, d'actions correctives.
- Signature du registre de sécurité.
- Alerte en cas de non-conformité grave constatée lors de la visite.
- Formalisation du rapport d'intervention.
- Rédaction de la synthèse des observations et des recommandations.
- Emission d'un rapport.
- Bilan des interventions de l'année en fin d'exercice avec proposition d'axes de progrès.



Nous rejoindre

Vous êtes adhérent UniHA ?

Ce marché est accessible à n'importe quel moment en demandant une convention de mise à disposition en ligne via l'outil de la centrale d'achat accessible dans l'espace adhérents.

Vous souhaitez adhérer à UniHA ?

Contactez le service Relations Etablissements à contact@uniha.org ou par téléphone au 04 86 80 04 78.



Informations auprès de la filière services :



COORDONNATEUR : Clément PARMENTIER

ACHETEUR : Morgane GIORGI

morgane.giorgi@uniha.org Tel : 06 07 48 14 89

ASSISTANTE ACHATS : Virginie Rocher

Virginie.rocher@uniha.org Tel : 02 53 48 26 86





FICHE MARCHÉS

CONTROLES EN RADIOPROTECTION

Vérification de la conformité des installations et des équipements conformément à la réglementation en vigueur.

Gains estimés

Selon les établissements

Titulaires

APAVE

➤ Nicolas BLAISE - 06 27 84 26 35

nicolas.blaise@apave.com

➤ Thomas LE GOUEFFLEC - 06 47 99 61 61

thomas.legouefflec@apave.com

➔ Lots 1, 3, 4



SOCOTEC

Frédérique DECROIX - 06 08 56 32 02

frederique.decroix@socotec.com

➔ Lots 2, 5



MEDIQUAL

Kareen ARNOLD - 06 11 15 33 75

kareen.arnold@medi-qual.fr

➔ Lot 6



Moyens d'accès



GROUPEMENT DE COMMANDE



CENTRALE D'ACHAT

Durée du marché



4 ans

De janvier 2020 à décembre 2023



MARCHÉ ACTIF

Descriptif du marché

Ce marché est constitué de 6 lots :

Lot 1 : contrôle technique externe des rayonnements ionisants

Lot 2 : contrôle technique interne des rayonnements ionisants

Lot 3 : contrôle qualité externe hors médecine nucléaire et radiothérapie

Lot 4 : contrôle qualité externe de la médecine nucléaire

Lot 5 : contrôle qualité externe de la radiothérapie

Lot 6 : contrôle qualité interne

Il permet :

- de vérifier la conformité réglementaire des installations et des équipements à la réglementation applicable,
- d'informer les établissements adhérents sur la conformité des installations et équipements à la réglementation en vigueur,
- d'obtenir des rapports de contrôle technique et d'en faire des éléments de travail et de discussions, avec la rédaction de documents de synthèse,
- d'améliorer la sécurité technique des installations et équipements au regard des rapports des contrôles techniques.
- A cette fin, le titulaire analyse les non-conformités, leurs antériorités et leur gravité et remet une préconisation par observation formulée.



Les points forts

- La gestion et le suivi commercial en tant que Grand Compte avec une gestion de proximité des prestations.
- Le reporting et la veille réglementaire auprès des établissements (newsletter, service de veille).
- Des outils de consultation en ligne.



Des experts hospitaliers

Ce marché a été réalisé par la filière Services du CHU de Nantes afin de répondre à l'ensemble de vos besoins.



Descriptif

Lot 1 : Contrôle technique externe : rayonnements ionisants

- La vérification initiale est à réaliser par le titulaire :
 - avant la première utilisation,
 - à l'issue de toute modification importante susceptible d'affecter la santé et la sécurité des travailleurs.

Lot 2 : Contrôle technique interne : rayonnements ionisants

- Le titulaire réalise les contrôles techniques de radioprotection internes sur site, au sein des services, par un personnel formé et disposant des moyens techniques adaptés aux installations :
 - les contrôles techniques de radioprotection internes des sources et appareils émettant des rayonnements ionisants,
 - les contrôles techniques d'ambiance ponctuels,
 - les contrôles internes des instruments de mesure, des dispositifs de protection et d'alarme, et les contrôles de l'adéquation de ces instruments aux caractéristiques et à la nature du rayonnement à mesurer.

Lot 3 : Contrôle qualité externe hors médecine nucléaire et radiothérapie

- contrôle de qualité externe des ostéodensitométries,
- contrôle de qualité externe des installations de mammographie analogique,
- contrôle de qualité externe des installations de mammographie numérique,
- contrôle de qualité externe de certaines installations de radiodiagnostic,
- contrôle de qualité externe des installations de radiologie interventionnelle,
- contrôle de qualité externe des installations de scanographie,
- contrôle de qualité externe des installations de radiologie dentaire.

Lot 4 : Contrôle qualité externe : médecine nucléaire

- contrôle de qualité externe des installations de médecine nucléaire à visée diagnostique.

Lot 5 : Contrôle qualité externe : radiothérapie

- contrôle de qualité externe des installations de radiothérapie.

Lot 6 : Contrôle qualité interne

5 modes d'acquisition sont concernés :

- le mode radioscopie standard,
- le mode radioscopie à haut débit,
- le mode « ciné »,
- le mode de « soustraction »,
- le mode « d'angiographie rotationnelle ».



Bon usage

L'organisation mise en place est la suivante :

- Rendez-vous entre l'établissement et le titulaire pour définir les missions.
- Validation d'un planning annuel d'intervention.
- Rappel des conditions d'exécution et les règles de sécurité.
- Vérification de l'état de conservation des installations et équipements.
- Restitution sur les constats effectués et formalisation de recommandations d'amélioration.
- Explication des observations et recommandations.
- Proposition d'assistance éventuelle, d'actions correctives.
- Alerte en cas de non-conformité grave constatée lors de la visite.
- Formalisation du rapport d'intervention.
- Emission d'un rapport.
- Bilan des interventions de l'année en fin d'exercice avec proposition d'axes de progrès.



Nous rejoindre

Vous êtes adhérent UniHA ?

Ce marché est accessible à n'importe quel moment par le biais de la centrale d'achat UniHA, en demandant une convention de mise à disposition du marché à centraleachat@uniha.org

Vous souhaitez adhérer à UniHA ?

Contactez le service Relations Etablissements à contact@uniha.org ou par téléphone au 04 86 80 04 78.



Informations auprès de la filière Services :



ASSISTANTE ACHATS : Laëtitia RUBEAUX
Tel : 02 40 84 60 28 - laetitia.rubeaux@uniha.org
ASSISTANTE ACHATS : Virginie ROCHER
Tel : 02 53 48 26 86 - virginie.rocher@uniha.org





FICHE MARCHÉS

DÉPLACEMENTS PROFESSIONNELS

De la réservation de voyages simples, aux voyages complexes, en passant par la gestion des congés bonifiés mais également l'hôtellerie et les locations de véhicule, l'agence de voyage doit accompagner et assister les voyageurs efficacement.

Gains estimés

De **3 à 5%** pour les établissements sans agence de voyages et sans accord avec les transporteurs.

Titulaire



Contact : Hakim IDIL
Responsable Commerciale en charge du compte UniHA
h.idil@globeotravel.fr

Moyens d'accès



GROUPEMENT DE COMMANDE



CENTRALE D'ACHAT
À partir du 01/01/2022

Durée du marché



3 ans

1^{er} octobre 2021 au 31 décembre 2024



MARCHÉ ACTIF

Descriptif du marché

L'objectif de la démarche est de retenir une agence unique pour la gestion des voyages professionnels et les congés bonifiés avec :

- un plateau téléphonique dédié
- un outil de réservation en ligne

L'agence peut également proposer les services suivants :

- conseils d'itinéraire,
- demande de devis,
- accès à des tarifs négociés sur certaines compagnies,
- réservation,
- émission et achat de tous titres de transport pour le compte des personnels des établissements adhérents,
- mise en place d'un service de suivi,
- démarche de modification de réservations de billetterie, démarche d'annulation et de remboursement de billetterie,
- suivi et gestion des abonnements
- ...



Les points forts

- Réservations en ligne via un portail de réservation ergonomique et une rubrique dédiée pour les congés bonifiés.
- Le choix pour l'établissement de solliciter le service off line ou on line du prestataire en fonction du besoin.
- Des accords avec les transporteurs comme la SNCF et Air France.
- La gestion et le suivi commercial en tant que Grand Compte entre UniHA et le prestataire.



Des experts hospitaliers

Une consultation construite à partir de l'expertise acquise par la filière services et l'appui de professionnels d'établissements.

Les services proposés

Réservation on et offline


-  Aérien
-  Ferroviaire
-  Maritime
-  Location de voitures
-  Hôtel

Services additionnels

-  Service Groupe
-  Service VIP
-  Service 24/24
-  Gestion des visas

Accompagnement

-  Implémentation
-  Formation
-  Communication
-  Pilotage
-  Conseils

 Préparation de tout type de prestation afin d'éviter l'avance de frais aux voyageurs.

L'outil On line : CYTRIC

- ✓ Création d'une plateforme sur mesure
- ✓ Intégration de votre politique voyage
- ✓ Paramétrages des profils voyageurs
- ✓ Intégration de vos tarifs négociés
- ✓ Personnalisation de votre espace



Réservation offline, une équipe de conseillers voyages pour :

- réaliser vos réservations offline.
- conseiller, assister et répondre aux demandes d'informations des voyageurs.
- assister les voyageurs à l'utilisation de l'outil Cytric.
- équipe dédiée pour la réservation des congés bonifiés.

Politique voyage

Celle-ci est adaptée aux spécificités et conditions de prise en charge directe des déplacements professionnels ou des remboursements aux agents des frais engagés.

Néanmoins, certains établissements dérogent à la politique de voyages privilégiant par exemple la 1^{ère} classe pour les déplacements ferroviaires de certains voyageurs.

L'organisation proposée par Globéo Travel doit donc permettre de mettre en place des dérogations pour certains établissements ou certains voyageurs identifiés.

L'agence organise les voyages de tout le personnel des adhérents en mettant à disposition des voyageurs, des moyens techniques à distance permettant de traiter l'ensemble du processus de demande de réservation jusqu'au retour du voyageur.

Les prestations à assurer sont globales et l'agence de voyages agit par délégation du groupement.

Nous rejoindre

Vous êtes adhérent UniHA et l'établissement du GHT a adhéré au groupement de commandes ?
Ce marché est accessible à partir du 1^{er} janvier 2022 par le biais de la centrale d'achat UniHA, en demandant une convention de mise à disposition du marché dans l'espace adhérents UniHA.

Vous souhaitez adhérer à UniHA ?
Contactez le service Relations Etablissements à contact@uniha.org ou par téléphone au 04 86 80 04 78.

Informations auprès de la filière services :



COORDONNATEUR : Aude MENU
ACHETEUR : Elisabeth CHOLLET
elisabeth.chollet@uniha.org - Tél. 06 08 58 13 05
ASSISTANTE ACHAT : Laëtitia RUBEAUX
laetitia.rubeaux@uniha.org - Tél. 02 40 84 60 28





FICHE MARCHÉS
M_2410

FOURNITURES D'ATELIER



MARCHÉ ACTIF

De la livraison de fournitures à l'assistance technique dans la mise en œuvre...

Relance du marché des fournitures générales d'ateliers : les 4 lots historiques sont maintenus.

Gains estimés

Environ **+3%** de gains pour les nouveaux adhérents.

Titulaires

- **REXEL**
Contact : fernand.dias@rexel.fr
- **AU FORUM DU BATIMENT**
Contact : eric.tilleu@afdb.fr
- **LEGALLAIS**
Contact : g-demalaine@legallais.com
- **COULEURS DE TOLLENS**
Contact : gregoire.velcin@tollens.com

Moyens d'accès



GROUPEMENT DE
COMMANDE



CENTRALE D'ACHAT

Durée du marché



4 ans

Du 1^{er} janvier 2022 au 31 décembre 2025

Descriptif du marché

Afin que vous puissiez garantir le bon fonctionnement de vos établissements, vos ateliers techniques doivent être fournis en petit matériel nécessaire à l'entretien des bâtiments.

Vous trouverez dans ce marché **4 familles de fournitures** :

- Matériels électriques
- Fournitures de plomberie
- Fournitures de quincaillerie
- Fournitures de peinture

Ces fournitures sont nécessaires pour effectuer les dotations nouvelles ou utilisées pour un usage courant dans les services hospitaliers ou encore à des fins de maintenance usuelle des installations réalisées par les différents Services Techniques des sites des établissements adhérents.



Les points forts

- Gestion et le suivi commercial en tant que Grand Compte entre UniHA et le prestataire.
- Meilleure gestion des passations de commandes avec des suivis de traçabilité et de reporting.
- Fourniture de tous les types de matériels et accessoires d'ateliers nécessaires au bon fonctionnement des équipements et des installations des établissements adhérents.
- Pour chaque lot : un BPU avec les références les plus utilisées et un BPU avec des remises fabricants et/ou distributeurs.



Des experts hospitaliers

Après une étude approfondie, ce marché a été réalisé par un groupe experts composé de responsables achats, de responsables de services techniques afin de répondre à l'ensemble des besoins.



Descriptif

Marché composé de 4 lots :

Lot 1 : REXEL

Fournitures de matériels électriques : matériels, pièces, accessoires électriques et électrotechniques.

Lot 2 : AU FORUM DU BATIMENT

Fournitures de plomberie : matériels de plomberie sanitaire, ventilation et chauffage.

Lot 3 : LEGALLAIS

Fournitures de quincaillerie : serrurerie, charnières diverses, quincaillerie, visserie, boulonnerie et fixation, petit outillage à main et outillage électrique, colles, lubrifiants.

Ce lot est divisé en 4 sous lots :

- Lot 3.1 - Outillage, quincaillerie et consommables Nord Ouest
- Lot 3.2 - Outillage, quincaillerie et consommables Nord Est
- Lot 3.3 - Outillage, quincaillerie et consommables Sud est
- Lot 3.4 - Outillage, quincaillerie et consommables Sud ouest

Lot 4 : COULEURS DE TOLLENS

Fournitures de matériels, pièces et accessoires de peinture : produits de peintures, d'application de peintures et papiers.



Livraison

Délai de livraison

Les délais de livraison ne doivent pas excéder :

- **3 jours ouvrés** pour les fournitures au BPU à compter de la notification du bon de commande par l'établissement adhérent.
- **8 jours ouvrés** pour les fournitures qui ne sont pas au BPU à compter de la notification du bon de commande par l'établissement adhérent.

3 modes de livraison possibles :

- Retrait au comptoir
- En magasin central
- Au service de l'émetteur de la commande



Informations auprès de la filière Services :



ACHETEUR : Elisabeth CHOLLET
elisabeth.chollet@uniha.org
ASSISTANTE ACHATS : Virginie ROCHER
virginie.rocher@uniha.org - Tel : 02 53 48 26 86



Bon usage

Dès la notification du marché public, le titulaire du lot concerné mettra à disposition des adhérents :

- Un catalogue dématérialisé « restreint ».
- Un catalogue général couvrant les besoins complémentaires en fournitures et matériel objet du marché.

Ces catalogues permettent aux établissements adhérents de profiter des autres produits et matériels du titulaire dans les conditions tarifaires décrites au bordereau de prix se rapportant à chacun des lots.

Les produits des catalogues doivent correspondre au périmètre des lots concernés.



Nous rejoindre

Vous êtes adhérent UniHA et l'établissement du GHT a adhéré au groupement de commandes ?
Ce marché est accessible à n'importe quel moment par le biais de la centrale d'achat UniHA, en demandant une convention de mise à disposition du marché dans l'espace adhérents UniHA.

Vous souhaitez adhérer à UniHA ?
Contactez le service Relations Etablissements à contact@uniha.org ou par téléphone au 04 86 80 04 78.



FICHE MARCHÉS
M_2831

HYGIÈNE 4D

Dératisation, Désinsectisation,
Désinfection et Dépigeonnisation

Prestations préventives et curatives pour lutter contre les parasites et les animaux nuisibles.

Produits et techniques adaptés alliant efficacité et sécurité.

Titulaires

- Lots 1, 2, 3 et 5 : OMS SYNERGIE
Contact : benoit.riera@oms-synergie.com



- Lots 4 et 6 : AVIPUR
Contact : emmanuel.louis@avipur.com



Moyens d'accès



GROUPEMENT DE
COMMANDES



CENTRALE D'ACHAT
A compter du 1^{er} juillet 2023

Durée du marché



3 ans

29 mars 2023 au 31 décembre 2026



MARCHÉ ACTIF

Descriptif du marché

Luttez et prévenez l'infestation de plusieurs espèces différentes de nuisibles : rongeurs, insectes, volatiles.



Prestations préventives et curatives et prestations de désinfection des espaces contaminés par ces nuisibles.

- Prestations préventives effectuées par le titulaire en **obligation de résultat**.
- Prestations curatives effectuées en **obligation de moyen**.

En complément des obligations de résultat et de moyen, le titulaire a également une **obligation de conseil** envers l'établissement. Il s'engage également à mettre en œuvre les moyens nécessaires pour assurer un niveau de service optimal durant la période d'exécution de l'Accord Cadre.

Les points forts

- Des délais d'intervention rapides.
- Une démarche d'information et de conseil auprès du personnel de l'établissement.
- Des prestations complémentaires : audit de sanitation, lutte contre d'autres types de nuisibles, entretien des DEIV.
- Le respect des réglementations en vigueur : lutte raisonnée, utilisation de produits biocides.



Expertise hospitalière

Ce marché a été élaboré par des experts de la filière services.

HYGIÈNE 4D

Lots géographiques

- Lot 1 : Ile de France
- Lot 2 : Nord : Haut-de-France et Grand Est
- Lot 3 : Ouest : Normandie, Bretagne, Pays de la Loire, Centre et Val de Loire
- Lot 4 : Sud-Ouest : Région Nouvelle Aquitaine
- Lot 5 : Centre-Est : Bourgogne Franche-Comté, Auvergne-Rhône-Alpes
- Lot 6 : Sud-Est : Occitanie, Provence-Alpes-Côte d'Azur



Descriptif

Dératisation

Actions préventives en adéquation avec les principes d'usage de la lutte raisonnée :

- Diagnostic et analyse des risques de l'établissement : mesures d'hygiène en place, analyse de l'étanchéité des bâtiments, rangement, environnement, prise en compte de l'historique et des travaux en cours.
- Mise en place et entretien de monitoring et/ou de pièges pour surveiller l'apparition de rongeurs par zone et/ou mesurer le niveau de passage ou l'ampleur d'une infestation.
- Action de conseils et recommandations aux interlocuteurs de l'établissement afin de réduire les risques de présence de rongeur.

Désinsectisation

Éliminer ou éloigner les différentes espèces d'insectes :

- Détection de la nature des nuisibles et évaluations des causes/origines de leur prolifération.
- Choix des produits, méthodes et dispositifs de lutte en adéquation avec l'environnement.
- Mise en œuvre d'une action rémanente de longue durée et protéger ainsi les locaux de toute nouvelle invasion.

Dépigeonnisation

Mise en place des mesures répulsives en conformité avec la législation, visant à dissuader ou empêcher les pigeons ou autres espèces de volatiles à venir s'installer dans un environnement précis, en installant des dispositifs venant interdire l'accès à des perchoirs ou lieux de nidification.

Désinfection

Éliminer les germes et autres éléments infectieux et pathogènes (virus, microbes, bactéries...) qui pourraient apparaître et se propager à la suite de la présence de nuisibles.



Bon usage

- Avant le démarrage de la prestation, une visite de site sera organisée avec le titulaire afin que celui-ci puisse prendre connaissance des caractéristiques des locaux et bâtiments ainsi que des surfaces exactes.
- **Les prestations préventives** sont des interventions programmées sur une période annuelle par l'établissement et en accord avec les préconisations du titulaire suite à la visite initiale des sites.
- **Les prestations curatives** sont des prestations ponctuelles réalisées à la demande de l'établissement suite au constat d'une infestation de nuisibles. Elles représentent des traitements à mettre en œuvre pour maîtriser une infestation de nuisible dans les locaux des établissements de manière à la maintenir au-dessous d'un seuil de risque compatible avec la nature des activités.



Nous rejoindre

Vous êtes adhérent UniHA ?

Ce marché est accessible en demandant une convention de mise à disposition du marché via l'automate de la centrale d'achat dans l'espace adhérents UniHA.

Vous souhaitez adhérer à UniHA ?

Contactez le service Relation Etablissements à contact@uniha.org.



Informations auprès de la filière Services :



ACHETEUR : Morgane GIORGI

morgane.giorgi@uniha.org - Tel : 06 07 48 14 89

ASSISTANTES ACHATS : Laëtitia RUBEAUX et Virginie ROCHER

laetitia.rubeaux@uniha.org et virginie.rocher@uniha.org

Tel : 02 40 84 60 28





FICHE MARCHÉS

MAINTENANCE ASCENSEURS

Maintien des équipements en bon état de fonctionnement selon les contraintes hospitalières en apportant un service de qualité pour minimiser les temps d'arrêt et garantir la sécurité des utilisateurs.

Gains estimés

Selon les établissements

Titulaires

- OTIS (lots 1, 3, 4.1, 4.2, 4.3)

Contact :

Fabien.Caillaud@fr.otis.com



- SCHINDLER (lot 2)

Contact :

franck.schuhmacher@schindler.com



Moyens d'accès



GROUPEMENT DE
COMMANDE



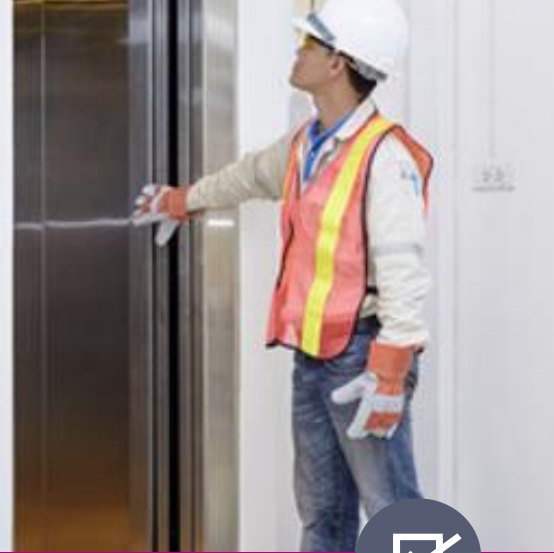
CENTRALE D'ACHAT

Durée du marché



4 ans

De février 2021 à janvier 2025



MARCHÉ ACTIF

Descriptif du marché

Une panne des équipements de type ascenseurs est inenvisageable pour un établissement hospitalier. Vous ne pouvez pas vivre des problèmes techniques ou de sécurité pour ces équipements. Il est donc indispensable d'avoir un service de maintenance fiable et de qualité.

Ce marché a pour objet la maintenance :

- des ascenseurs,
- des monte-charges,
- des escaliers mécaniques,
- des monte-malades,
- des plateformes élévatrices et niveleurs de quai.

Cette maintenance permet :

- le maintien en bon état de fonctionnement des équipements sous contrat en tenant compte des contraintes hospitalières.
- le respect de la réglementation.
- l'amélioration du service rendu aux utilisateurs grâce notamment au réseau d'agences et de techniciens sur le territoire.



Les points forts

- La gestion et le suivi commercial en tant que Grand Compte entre UniHA et les titulaires.
- Des outils dédiés pour le marché : numéro d'assistance 24h/24 - 7J/7, tour de contrôle des indicateurs UniHA, outil de gestion de crise, intranet clients nationaux ...
- Un processus d'escalade interne chez les titulaires pour remettre en service les équipements dans les plus brefs délais.
- Des prestations de maintenance forfaitaire pour tous types de maintenance et prestations de travaux modificatifs, de modernisation et de mise en conformité.



Des experts hospitaliers

Après une étude approfondie, ce marché a été réalisé par un groupe experts composé de responsables achats, de responsables de services techniques afin de répondre à l'ensemble des besoins.



Descriptif des lots

- Lot 1 :** Etablissement ayant un parc composé de plus de 60 appareils.
- Lot 2 :** Etablissement ayant un parc composé de 15 à 60 appareils.
- Lot 3 :** Etablissement ayant un parc composé de moins de 15 appareils.
- Lot 4.1 :** GHT avec l'ensemble de ses établissements - Grand Ouest.
- Lot 4.2 :** GHT avec l'ensemble de ses établissements - Grand Est.
- Lot 4.3 :** GHT avec l'ensemble de ses établissements - Grand Sud.



Spécificités du marché

- Choix du contrat pièces (suivant le lot) :
 - étendu avec petit vandalisme
 - minimal arrêté maintenance
- Choix des délais d'intervention et de remise en service ascenseurs :
 - P1 : 1 heure / 4 heures
 - P2 : 2 heures / 1 jour
 - P3 : 4 heures / 2 jours
- Complétude ou création de passerelle GMAO

Pour rejoindre le marché, contactez la filière services. Vous prendrez connaissance du C.C.T.P. avec ses exigences et le périmètre couvert.

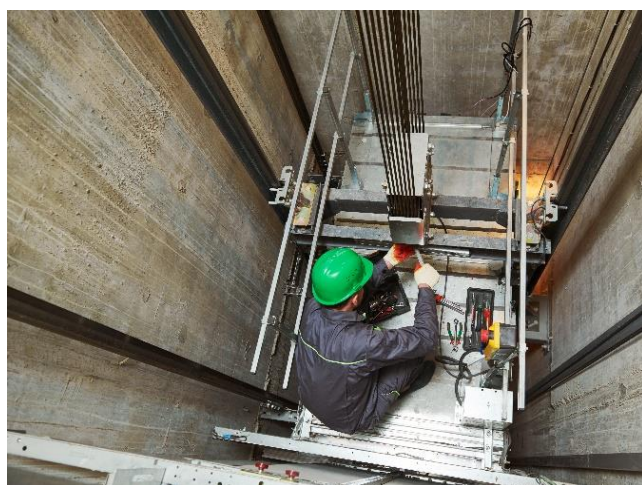
Nous avons besoin de certaines informations dont le listing des appareils, la date d'adhésion souhaitée et les coordonnées du référent technique de l'établissement. Un délai d'un mois est nécessaire aux équipes des Titulaires pour reprendre le parc de l'établissement.



Bon usage

Les prestations demandées peuvent concerner :

- des prestations de maintenance forfaitaire pour tout type de maintenance.
- des prestations de travaux et mise en conformité : hors forfait sur bon de commande de l'établissement adhérent après validation du devis.



Nous rejoindre

Vous êtes adhérent UniHA ?

Ce marché est accessible à n'importe quel moment par le biais de la centrale d'achat UniHA, en demandant une convention de mise à disposition du marché à centraleachat@uniha.org

Vous souhaitez adhérer à UniHA ?

Contactez le service Relations Etablissements à contact@uniha.org ou par téléphone au 04 86 80 04 78.



Informations auprès de la filière Services :



ASSISTANTE ACHATS : Laëtitia RUBEAUX
Tel : 02 40 84 60 28 - laetitia.rubeaux@uniha.org
ASSISTANTE ACHATS : Virginie ROCHER
Tel : 02 53 48 26 86 - virginie.rocher@uniha.org





FICHE MARCHÉS
M_2611

MAINTENANCE PORTES AUTOMATIQUES

Maintenance portes,
portes de garage,
portails et barrières,
motorisés, automatiques
ou semi-automatiques.

Gains estimés

Selon les établissements et le
contrat de maintenance choisi.

De 1% à 4% de gains

Titulaires

- PORTIS by OTIS
Contact : Jeanne BEGOT
jeanne.Begot@fr.otis.com

PORTIS by OTIS

- SCHINDLER
Contacts : Virginie THEIS
et Franck SCHUHMACHER
virginie.theis@schindler.com
franck.schuhmacher@schindler.com



Moyen d'accès



CENTRALE D'ACHAT

Durée du marché



4 ans

Janvier 2023 à décembre 2026



MARCHÉ ACTIF

Descriptif du marché

Ce marché permet le maintien des équipements en bon état de fonctionnement selon les contraintes hospitalières dans le respect de la réglementation en apportant un service de qualité pour minimiser les temps d'arrêt. Il a pour objet la maintenance :

- des portes,
 - des portes de garage,
 - des portails,
 - des barrières,
- motorisés, qu'ils soient automatiques ou semi-automatiques.

Cette maintenance permet :

- le maintien en bon état de fonctionnement des équipements sous contrat en tenant compte des contraintes hospitalières.
- le respect de la réglementation.
- l'amélioration du service rendu aux utilisateurs grâce notamment au réseau d'agences et de techniciens sur le territoire.

Les prestations demandées peuvent concerner :

- des prestations de maintenance avec des forfaits adaptés aux besoins des établissements.
- des prestations de travaux et mise en conformité : hors forfait sur bon de commande de l'établissement adhérent après validation du devis.



Les points forts

- La gestion et le suivi commercial en tant que Grand Compte entre UniHA et le prestataire.
- Un processus d'escalade interne chez le prestataire pour remettre en service les équipements dans les plus brefs délais.
- Des outils de pilotage au sein de l'établissement.



Des experts hospitaliers

Après une étude approfondie, ce marché a été réalisé par un groupe experts composé de responsables achats, de responsables de services techniques afin de répondre à l'ensemble des besoins.



Descriptif de la prestation

L'offre correspond aux attentes des différents établissements adhérents, quel que soit le périmètre de leurs parcs, la criticité des appareils et l'exigence attendue par les directions.

Allotissement géographique :

- **Lot 1** : Périmètre Ile de France → Région Ile de France.
➤ **Titulaire** : SCHINDLER
- **Lot 2** : Périmètre Nord → Régions haut de France et Grand Est.
➤ **Titulaire** : SCHINDLER
- **Lot 3** : Périmètre Ouest → Régions Normandie, Bretagne, Pays de la Loire, Centre Val de Loire.
➤ **Titulaire** : SCHINDLER
- **Lot 4** : Périmètre Sud Ouest → Région Nouvelle Aquitaine.
➤ **Titulaire** : SCHINDLER
- **Lot 5** : Périmètre Rhône Est → Régions Bourgogne Franche Comté, Auvergne Rhône Alpes.
➤ **Titulaire** : SCHINDLER
- **Lot 6** : Périmètre Sud Est → Régions Occitanie, Provence Alpes Côte d'Azur.
➤ **Titulaire** : OTIS
- **Lot 7** : Périmètre Corse → Région Corse.
➤ **Titulaire** : OTIS



Bon usage

- **La maintenance** : 3 niveaux de maintenance, corrélées à 2 choix de priorités en terme de délais d'intervention (P1/P2).
 - **Contrat « Full Service »** - réservé établissements de santé type MCO : maintenance préventive + curative + remplacement de pièces jusqu'à 400€ HT
 - **Contrat « Standard »** : maintenance préventive + curative.
 - **Contrat « Basique »** : maintenance préventive
- **Les délais d'intervention** → selon le choix de l'adhérent :
 - **Priorité 1 (P1)** : Dépannage : 4h - sauf pour les portes aux blocs opératoires ou appareils critique : 2h
Remise en service : 24h : sans remplacement de pièces.
Remise en service : 72h : avec remplacement de pièces - sauf pièce non disponible sur les catalogues fabricants de l'année en cours.
 - **Priorité 2 (P2)** : Dépannage : dans la journée (jusqu'à 24h)
Remise en service : le lendemain (jusqu'à 48h) - sans remplacement de pièces.
Remise en service : jusqu'à 72h - avec remplacement de pièces - sauf pièce non disponible sur les catalogues fabricants de l'année en cours.



Nous rejoindre

Vous êtes adhérent UniHA et l'établissement du GHT a adhéré au groupement de commandes ?
Ce marché est accessible à n'importe quel moment par le biais de la centrale d'achat UniHA, en demandant une convention de mise à disposition du marché dans l'espace adhérents UniHA.

Vous souhaitez adhérer à UniHA ?
Contactez le service Relations Etablissements à contact@uniha.org ou par téléphone au 04 86 80 04 78

Maintenance	Jours d'intervention	Délais d'intervention
Contrat Full service	5J/7J (8h à 20h) 6J/7J (8h à 20h) 7J/7J dont H24	P1/P2
Contrat Standard	5J/7J (8h à 20h) 6J/7J (8h à 20h)	P1/P2
Contrat Basique	5J/7J (8h à 20h) 6J/7J (8h à 20h)	P1/P2



Informations auprès de la filière Services :



COORDONNATEUR : Clément PARMENTIER
ACHETEUR : Morgane GIORGI
 Tel : 06 07 48 14 89 morgane.giorgi@uniha.org
ASSISTANTE ACHATS : Virginie ROCHER
 Tel : 02 53 48 26 86 virginie.rocher@uniha.org





FICHE MARCHÉS
M_2692

MANAGEMENT DU RISQUE AU BLOC OPÉRATOIRE



MARCHÉ ACTIF

Démarche innovante proposant une solution sur le Management du Risque Chirurgical au bloc opératoire : Volet Prévention - Accompagnement et Aide au pilotage de la solution proposée.

Descriptif du marché

Sur plus de 1000 Evènements Indésirables Graves associés aux Soins (EIGS) déclarés en 2020 :

- 56% auraient pu être évités.
- 52% ont eu pour conséquence le décès du patient.

Chiffres issus du rapport annuel d'activité 2020 sur les évènements indésirables graves associés à des soins (EIGS) publié par la HAS.

Ainsi, ce nouveau marché vise la mise en place d'une **solution de digitalisation** du bloc opératoire pour la **prévention** et la **réduction des risques** du parcours de soins en chirurgie et **l'amélioration de l'efficacité** du plateau technique.

Le marché est très proche de celui du marché de Vidéo-chirurgie mais la démarche va plus loin en exploitant les données restituées, et ainsi, fournir des indicateurs pertinents pour prévenir les risques au bloc chirurgical. **C'est une approche orientée patients qui vise l'amélioration de la sécurité.**

Titulaire



RELYENS

Contact :

Eric De Vaublanc

Technological Sales Manager

Tel : 06 99 25 67 77

eric.de-vaublanc@relyens.eu

Moyen d'accès



CENTRALE D'ACHAT

Durée du marché



4 ans

1^{er} septembre 2022
au 31 août 2026.



Les points forts

Plateforme numérique de chirurgie nommée Caresyntax

La solution CARESYNTAX est une plateforme numérique de chirurgie permettant à travers de la **donnée** (image, texte, vidéo) collectée, structurée et exploitée durant les 3 temps opératoires (préopératoire, peropératoire et postopératoire) :

- De restituer des **indicateurs pertinents**, pour **prévenir des risques**, **piloter et améliorer l'efficacité au bloc**,
- De participer à la formation des équipes en soutenant la **pratique délibérée des professionnels au bloc**.



Des experts hospitaliers

Une consultation construite à partir de l'expertise acquise par la filière Services et l'appui de professionnels d'établissements.

Descriptif

Les enjeux d'une telle démarche sont :

- Recourir au **numérique pour mieux soigner** : un engagement phare de Ma santé 2022.
- Le bloc opératoire : **unité stratégique** encore peu digitalisée et interconnectée.
- **La gestion des risques au sein de l'hôpital** : concentrée sur la sécurité des patients et la formation aux bonnes pratiques.
- **La montée en compétence des équipes** et des méthodes d'apprentissage tournées vers la digitalisation des outils.
- **La communication au sein des équipes** : un vrai enjeu pour la sécurisation de la prise en charge des patients sur le parcours de soins en chirurgie.

Les prestations attendues :

- Déploiement d'une **plateforme numérique** permettant la prévention des risques du parcours de soins en chirurgie, l'amélioration de l'efficacité du plateau technique et des pratiques chirurgicales.
- **Conduite du changement** reposant sur une gestion de projet participative, la co-construction avec l'établissement d'un plan de communication et de formation.
- **Développement de cas d'usage voués à réduire les risques liés à la prise en charge des patients au bloc opératoire** : ajout de fonctionnalités, personnalisation...

La démarche propose également :

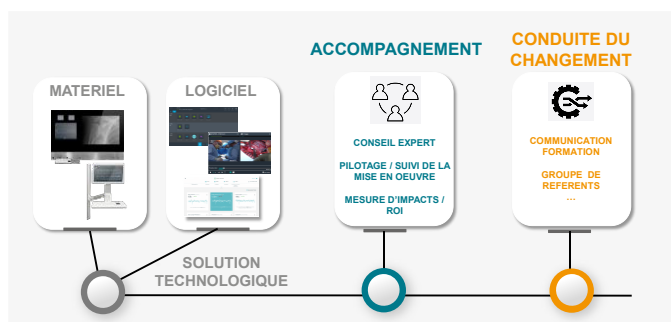
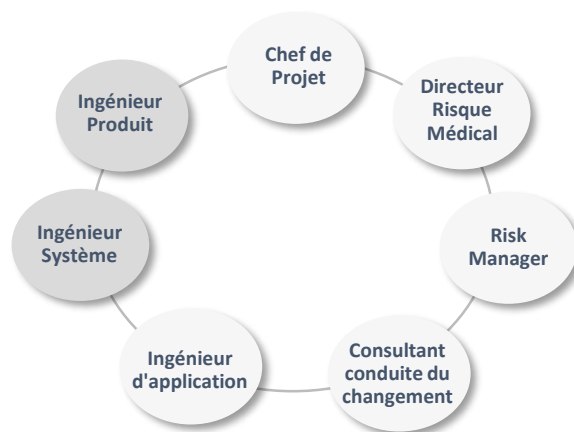
- Un **volet prévention** : formations et actions de sensibilisation aux bonnes pratiques et à l'utilisation des fonctionnalités de la plateforme.
- Un volet **accompagnement dans le suivi de la prestation**.

Allotissement du marché :

- **Lot 1** : Déploiement de la solution pour les établissements de santé France métropole.
- **Lot 2** : Déploiement de la solution pour les établissements de santé DROM COM.

Bon usage

L'équipe Relyens vous accompagne tout au long de la mise en place du projet avec une **équipe pluridisciplinaire et intégrée**.



Nous rejoindre

Vous êtes adhérent UniHA et l'établissement du GHT a adhéré au groupement de commandes ?
Ce marché est accessible à n'importe quel moment par le biais de la centrale d'achat UniHA, en demandant une convention de mise à disposition du marché dans l'espace adhérents UniHA.

Vous souhaitez adhérer à UniHA ?
Contactez le service Relations Etablissements à contact@uniha.org ou par téléphone au 04 86 80 04 78.

Informations auprès de la filière Services :



COORDONNATEUR : Clément PARMENTIER
ACHETEUR : Elisabeth CHOLLET
06 08 58 13 05 - elisabeth.chollet@uniha.org
ASSISTANTE ACHAT : Laëtitia RUBEAUX
02 40 84 60 28 - laetitia.rubeaux@uniha.org





FICHE MARCHÉS

PRESTATIONS DE BIO-NETTOYAGE

Zones tertiaires, zones de soins et vitrerie intérieure et extérieure.

Gains estimés

Estimation entre **3 et 10%** selon la maturité de l'établissement sur cette démarche et le périmètre externalisé.

Titulaires

- ATALIAN
- ELIOR
- ISS
- ONET
- SAMSIC
- NET PLUS
- DERICHEBOURG

Moyens d'accès



GROUPEMENT DE COMMANDE



CENTRALE D'ACHAT

Durée du marché



4 ans

Juin 2019 à Juin 2023



MARCHÉ ACTIF

Descriptif du marché

Accord Cadre Multi-attributaire alloti selon la superficie des établissements et le type de locaux externalisés avec la répartition suivante :

- Zones tertiaires et zones de soins
- Zones tertiaires exclusivement
- Vitrerie intérieure et extérieure exclusivement

Ce marché repose sur un cahier des charges avec **obligation de résultat** pour les prestations régulières. Afin de répondre au mieux aux attentes des établissements en terme de convergence des marchés, nous avons mis en place un Accord Cadre qui couvre un périmètre plus large avec différents lots.

Ce travail s'inscrit dans la réflexion des achats mutualisés définis par la DGOS avec la mise en place des Groupements Hospitaliers de Territoire.

Accord cadre multi-attributaires avec passations de marchés subséquents gérés par l'établissement (ou le GHT selon le choix des établissements).



Les points forts

- Pertinence d'un cahier des charges commun avec des clauses sur les aspects :
 - Techniques
 - Sociaux
 - Éthiques
 - De Qualité
 - De continuité de service
- Gestion d'un marché national avec un suivi Grand Compte au sein des entreprises titulaires du marché
- Regroupement des besoins avec les limites de « spécificité des sites ».
- La passation du marché subséquent permet de prendre en considération les aspects spécifiques de chaque établissement : point primordial pour obtenir satisfaction de la prestation demandée.



Des experts hospitaliers

Cette démarche a été initiée en 2009 avec plus de 20 établissements « historiques » d'UniHA tels que les HCL, le Chu de Nantes, le CHR de Metz-Thionville, le CHU de Grenoble, le CHU de Tours, le CHU de Brest, le CHU de Saint-Etienne.

PRESTATIONS DE BIO-NETTOYAGE



Descriptif des lots

Pour les zones tertiaires et zones de soins :

- **Lot 1** : Prestation de Bio Nettoyage en Obligation de Résultat pour les zones tertiaires et/ou zones de soins pour une superficie supérieure à 30 000 m2
- **Lot 2** : Prestation de Bio Nettoyage en Obligation de Résultat pour les zones tertiaires et/ou zones de soins pour une superficie comprise entre 30 000 m2 et 10 000 m2
- Titulaires lots 1 et 2 : ATALIAN - ELIOR - GSF - ISS - ONET
- **Lot 3.1 à 3.13** : Prestation de Bio Nettoyage en Obligation de Résultat pour les zones tertiaires et/ou zones de soins pour une superficie comprise entre 10 000 m2 et 1 000 m2 - décomposé en 13 lots géographiques- représentant les régions sur le territoire métropolitain
- Titulaires : ATALIAN - ELIOR - ISS - ONET - SAMSIC - NET PLUS selon les régions

Pour les zones tertiaires exclusivement

- **Lot 4** : Prestation de bio Nettoyage en Obligation de Résultat pour les zones tertiaires pour une superficie supérieure à 30 000 m2
- **Lot 5** : Prestation de Bio Nettoyage en Obligation de Résultat pour les zones tertiaires pour une superficie comprise entre 30 000 m2 et 10 000 m2
- Titulaires lots 4 et 5 : ATALIAN - ELIOR - GSF - ISS - ONET
- **Lot 6.1 à 6.13** : Prestation de Bio Nettoyage en Obligation de Résultat pour les zones tertiaires pour une superficie comprise entre 10 000 m2 et 1 000 m2 - décomposé en 13 lots géographiques- représentant les régions sur le territoire métropolitain
- Titulaires : ATALIAN - DERICHEBOURG - ELIOR - ONET - SAMSIC - NET PLUS selon les régions

Pour la Vitrerie intérieure et extérieure en obligation de moyens

- **Lot 7.1 à 7.14** : Prestation de Vitrerie - décomposé en 13 lots géographiques représentant les régions sur le territoire métropolitain
- Titulaires : ATALIAN - GSF - ONET - NET PLUS selon les régions



Bon usage

NOUVEAU : également disponible un marché d'Accompagnement et de Conseil sur les Prestations de Bio-Nettoyage

Ce marché est dédié à tous les établissements n'ayant pas le temps et/ou les compétences en interne pour gérer la préparation à la consultation ou la mise en place d'un marché de Bio-Nettoyage en obligation de résultat. Le Titulaire du marché d'Accompagnement et de Conseil est **QUALIGIENE**.

3 étapes principales pour mettre en place un marché en obligation de résultat :

- 1 - ACCOMPAGNEMENT sur la mise en place (entre le titulaire et l'établissement)
- 2- PILOTAGE avec respect des engagements techniques mis en place
- 3- Mise en place du CONTRÔLE et des REUNIONS MENSUELLES DE SUIVI



Nous rejoindre

Vous êtes adhérent UniHA ?

Ce marché est accessible à n'importe quel moment par le biais de la centrale d'achat UniHA, en demandant une convention de mise à disposition du marché à centraleachat@uniha.org

Vous souhaitez adhérer à UniHA ?

Contactez le service Relations Etablissements à contact@uniha.org ou par téléphone au 04 86 80 04 78.



Informations auprès de la filière Services :



COORDONNATEUR : Aude MENU
ACHETEURS : Elisabeth CHOLLET - Tél. 02 40 84 76 23
elisabeth.chollet@uniha.org
ASSISTANTE ACHAT : Laëtitia RUBEAUX - Tél. 02 40 84 60 28
laetitia.rubeaux@uniha.org





FICHE MARCHÉS

RADIOPHYSIQUE MEDICALE

Prestations de radiophysique médicale.

Gains estimés

Selon les établissements lors de la passation des marchés subséquents.

Titulaires

Accord-cadre multi-attributaires :

• ALARA EXPERTISE 
Contact : Sylvia Balthazard
06 25 09 59 42 - commerce@alara-expertise.fr

• BIOMEDIQA 
Contact : Christophe TETART
06 26 87 40 95 - christophe.tetart@biomediqua.com

• ESPRIMED 
Contact : Nabil BENALI
06 48 17 03 18 - nabil@esprimed.net

Moyens d'accès



GROUPEMENT DE COMMANDE



CENTRALE D'ACHAT

Durée du marché



4 ans

De janvier 2020 à décembre 2023



MARCHÉ ACTIF

Descriptif du marché

Ce marché a pour objet l'application des obligations réglementaires en matière de radiophysique médicale afin d'assurer la qualité et la gestion des risques liés aux rayonnements ionisants.

Les sociétés retenues ont été évaluées sur la base des engagements des candidats en terme de délai de réalisation, de la qualité des livrables pour chaque type de contrôle de prestation réalisée, ainsi que sur la qualité de la structure : intervenants, outils à disposition, logiciels, etc.

Un kit "marché subséquent" est disponible avec les pièces marché.

Accord-cadre à marchés subséquents relatif à des prestations de radiophysique médicale.



Les points forts

Forme du marché :

- L'accord-cadre valide la capacité des candidats à répondre et propose des prix plafonds de référence.
- Le marché subséquent permet de personnaliser l'offre financière et de service en fonction des besoins du site.
- Simplicité de lancement du marché subséquent, multi-attributaires permettant un choix du prestataire.



Descriptif

Lot unique en accord cadre

Offre complète de prestations de radiophysique médicale :

- Calcul de dose
- Formation et assistance
- Optimisation à l'utilisation
- Assurance qualité
- Information
- Gestion des risques
- Etc.

Prestations à la carte en fonction des besoins du site, à la fois en terme de jours/an mais également d'axes de travail souhaités.

Accord-cadre multi-attributaires pour permettre une remise en concurrence et une **liberté de choix du prestataire**.

Durée flexible du marché subséquent pour plus de souplesse.

Système de pénalités pour éviter toute dérive de la prestation en cours de marché. Ces pénalités sont en lien avec des **engagements chiffrés des attributaires**.



Bon usage

Le catalogue de prestations, clairement décrit avec l'intégralité des livrables accessibles permet au site un choix éclairé et une configuration précise de l'offre du fournisseur sur des prestations particulières.

Un site déjà très avancé en matière d'optimisation pourra directement axer son marché sur le calcul de dose ou la formation, et inversement pour un site souhaitant l'accès principalement sur l'optimisation des protocoles.

La **notion de sur-mesure** est un point clé du bon usage de ce marché.



Nous rejoindre

Vous êtes adhérent UniHA ?

Ce marché est accessible à n'importe quel moment par le biais de la centrale d'achat UniHA, en demandant une convention de mise à disposition du marché à centraleachat@uniha.org

Vous souhaitez adhérer à UniHA ?

Contactez le service Relations Etablissements à contact@uniha.org ou par téléphone au 04 86 80 04 78.



Informations auprès de la filière Services :



ACHETEUR : Vivien LECAMP
Tel : 06 34 45 26 42 - vivien.lecamp@uniha.org
ASSISTANTE ACHATS : Laëtitia RUBEAUX
Tel : 02 40 84 60 28 - laetitia.rubeaux@uniha.org





FICHE MARCHÉS

UNITÉS DE RÉANIMATION MOBILES (URM)

Crise sanitaire, vague épidémique, opérations tiroirs, l'hôpital doit pouvoir répondre avec agilité et réactivité au contexte auquel il est confronté.

Titulaires par ordre alphabétique

- COUGNAUD Construction
Interlocuteur : M. Barreateau
luc.barreateau@cognaud.com



- IMEBIO
Interlocuteur : M. Jung
jf.jung@imebio.com



- MANGINI
interlocuteur : Mme Grabli - Assar
France pour Mangini
fgr@assar.com



Moyen d'accès



CENTRALE D'ACHAT

Durée du marché



2 ans

reconductible 2 x1

Septembre 2020 à septembre 2024



MARCHÉ ACTIF

Descriptif du marché

Trois solutions de structures modulaires mobiles destinées à accueillir des **unités de réanimation et de soins intensifs** ont été référencées dans un accord-cadre multi-attributaire :

- REA MOD → titulaire : COUGNAUD Construction
- HOPLITE → titulaire : IMEBIO
- ICARE → titulaire : MANGINI



Les points forts

- Cahier des charges construit par un groupe d'experts hospitaliers pluridisciplinaires.
- Référencement de solutions techniquement différentes.
- Mise à disposition d'une boîte à outils facilitant la réalisation du marché subséquent de sa rédaction à sa mise en place.
- Solutions disponibles à l'achat ou à la location



Un marché coconstruit avec des experts hospitaliers

Cette consultation a été initiée en avril 2020, lors de la première phase de l'épidémie de Covid19, à l'initiative de la Commission Architecture et Ingénierie de la Conférence des Directeurs Généraux de CHU et de l'association des Ingénieurs hospitaliers de France (IHF).

Mobilisation de multiples expertises :

- Ingénieurs Hospitaliers de France - IHF
- Hospices Civils de Lyon - HCL - Médecin réanimateur
- Association Française des Ingénieurs Biomédicaux - AFIB





Descriptif

Des solutions de haute technicité

- Unités de 15, 20, 25 ou 30 lits.
- Ergonomie de travail adaptée aux pratiques de réanimation (module de 5 chambres avec poste soignants).
- Mise en œuvre de nombreux standard de chambre de réanimation.
- Traitement d'air selon les normes ISO 8 réversible, risque 2.
- Adaptables a de nombreux terrains hospitaliers.
- Pouvant se brancher sur les infrastructures de l'établissement ou pouvant être autonomes.

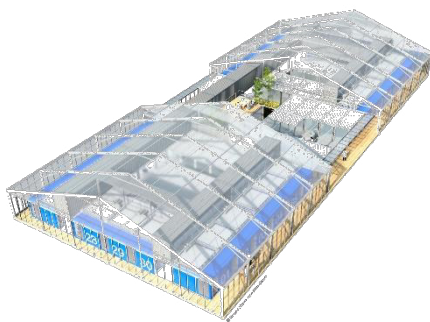
REA MOD

- Cougnaud construction
- A2MO
- TLR Architecture
- Hervé Thermique
- Getinge



HOPLITE

- Imebio
- Aspida
- Hall Expo - GL Events
- Groupe 6
- Life Ingénierie
- Erinha



ICARE

- Mangini SRL
- Edilsider
- Assar France Architects
- OTE



Démarche innovante

Ces unités de réanimation mobiles permettent la continuité des activités de soins de l'hôpital en limitant la modification de services hors réanimation.

▪ Besoin nouveau

Il répond à un besoin nouveau, une épidémie mondiale, par un produit standardisé, fabriqué en Europe, disponible rapidement.

▪ La réunion d'acteurs importants

C'est aussi une action originale avec des acteurs, conférence des DG de CHU, associations d'ingénieurs, coopérative d'achat, qui ont su mettre en commun leurs compétences et leur engagement personnel pour promouvoir ce projet d'intérêt public.

Cet appel d'offres constitue une première européenne.



Nous rejoindre

Vous êtes adhérent UniHA ?

Ce marché est accessible à n'importe quel moment par le biais de la centrale d'achat UniHA, en demandant une convention de mise à disposition du marché à centraleachat@uniha.org

Vous souhaitez adhérer à UniHA ?

Contactez le service Relations Etablissements à contact@uniha.org ou par téléphone au 04 86 80 04 78.



Informations auprès de la filière Services :



ACHETEURS :

- Julie LETANG. Tél. 06 83 30 62 65 - julie.letang@uniha.org
- Antoine GARRIGUE. Tél. 06 45 55 08 22 - antoine.garrigue@uniha.org

ASSISTANTE ACHATS : Laëtitia RUBEAUX
02 40 84 60 28 - laetitia.rubeaux@uniha.org

Le calendrier des marchés

Segment/Procédure	2024				2025				2026				Date fin	Modalité de marché	Porteur de segment											
	J	F	M	A	M	J	J	A	S	O	N	D				J	F	M	A	M	J	J	A	S	O	N
Abonnements à des revues françaises et étrangères	A																							31/12/2024	CA	GCS UniHA
	P																								31/12/2028	CA
Assurance cyber risk	A																							10/01/2026	CA	GCS UniHA
	P																								31/12/2024	GC
Assurance dommages aux biens	A																							31/12/2028	GC	Nantes
	P																								31/03/2024	GC + CA
Assurance flotte automobile	A																							31/03/2028	GC + CA	Nantes
	P																								31/12/2027	GC + CA
Contrôles et diagnostics techniques	A																							31/12/2024	GC + CA	GCS UniHA
	P																								31/12/2028	GC + CA
Déplacements professionnels	A																							31/12/2024	GC + CA	Nantes
	P																								31/12/2028	GC + CA
Externalisation Bionettoyage supérieur à 15 000m2	A																							31/12/2027	GC + CA	GCS UniHA
	P																								31/12/2027	GC + CA
Externalisation Bionettoyage inférieur à 15 000m2	A																							31/12/2027	GC + CA	GCS UniHA
	P																								31/12/2027	CA
Externalisation Bionettoyage - Outil de pilotage	A																							31/12/2027	CA	GCS UniHA
	P																								31/12/2027	CA
Externalisation Bionettoyage - Accompagnement	A																							31/12/2027	CA	GCS UniHA
	P																								31/12/2027	CA
Externalisation Bionettoyage - Vitrerie	A																							31/12/2025	GC + CA	Nantes
	P																								31/12/2029	GC + CA
Fournitures d'atelier pour l'entretien et la maintenance	A																							31/12/2026	GC + CA	GCS UniHA
	P																								31/01/2025	GC + CA
Hygiène 4D	A																							31/01/2029	GC + CA	Nantes
	P																							31/12/2026	GC + CA	Nantes
Maintenance ascenseurs	A																							31/12/2026	CA	GCS UniHA
	P																							15/09/2026	CA	GCS UniHA
Maintenance portes automatiques	A																							31/08/2024	CA	GCS UniHA
	P																									
Management du risque en bloc opératoire	A																									
	P																									
Structures modulaires de réanimation	A																									
	P																									

Vos rendez-vous :



Recensement :

- Étude de faisabilité
- Constitution du groupe experts
- Appel à candidatures des établissements
- Recensement des besoins



Publication - Notification :

- Publication de l'appel d'offres (DCE)
- Étude des réponses et tests des produits
- Notification : choix du ou des titulaires du marché

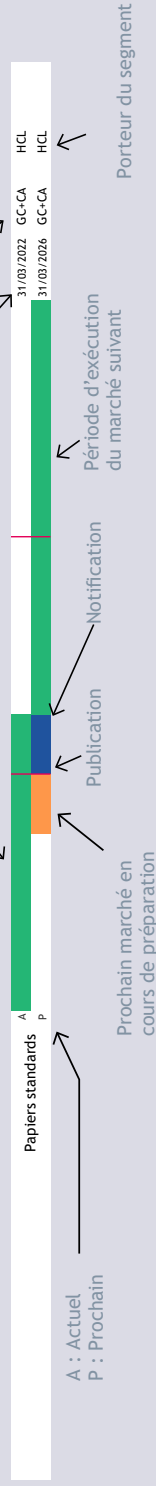


Marchés actifs :

Période de la première commande à la dernière commande possible.
GC : Groupement de commandes
CA : Centrale d'Achat. Les marchés spécifiés en centrale d'achat sont accessibles à n'importe quel moment. du marché

La continuité des marchés :

Cette double ligne montre les marchés en cours de remise en concurrence



Retrouvez l'intégralité des marchés sur
www.uniha.org

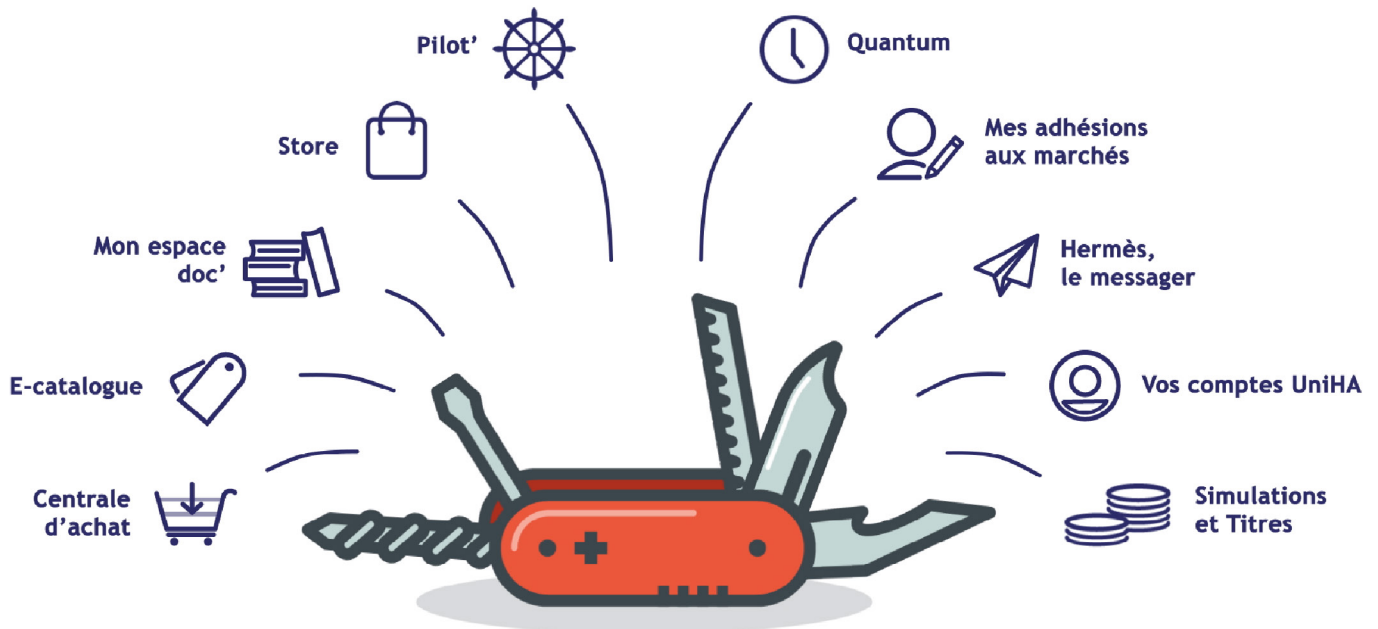


dans l'espace marchés,
rubrique « j'accède à un marché »

[J'accède à l'espace marchés >>](#)

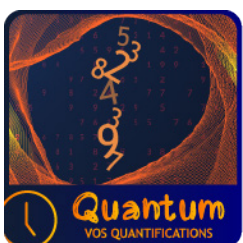
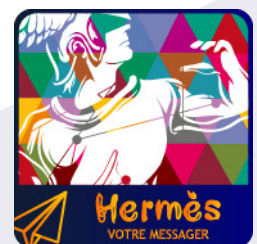
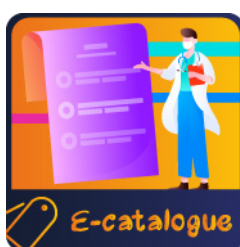
L'espace adhérents

Accédez à tous vos outils UniHA de manière simple et rapide avec l'espace adhérents !



L'espace adhérents est accessible sur www.uniha.org et cliquez en haut à droite sur l'icône couteau suisse.

J'accède à l'espace adhérents >>



Vos ambassadeurs régionaux

Une question, une demande,
l'équipe de la Relation Etablissements vous répond !

Votre ambassadeur régional est en binôme avec une assistance
située au siège d'UniHA à Lyon.

Claire Truffaut
Ambassadrice Nord
claire.truffaut@uniha.org
06 09 24 74 05

Grégoire Joseph
Ambassadeur Nord-Ouest
gregoire.joseph@uniha.org
06 09 24 81 81

Stéphanie Defrenne
Directrice des ambassadeurs
stephanie.defrenne@uniha.org
06 64 98 12 54

Pierre Paolorsi
Ambassadeur Centre
pierre.paolorsi@uniha.org
06 20 14 37 26

Denis Despin
Ambassadeur Sud-Ouest
denis.despin@uniha.org
06 11 30 18 19

Anne-Laure Guiraud
Ambassadrice Nord-Est
anne-laure.guiraud@uniha.org
06 23 30 31 86

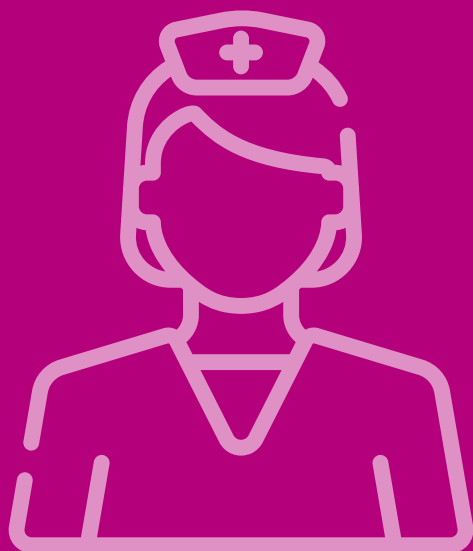
Marion Peuke
Ambassadrice Centre-Est
marion.peuke@uniha.org
06 14 39 34 01

Coralie Dobrenel
Ambassadrice Sud-Est et Corse
coralie.dobrenel@uniha.org
06 14 39 08 05

Pauline Lelièvre
Ambassadrice Ile-de-France
et DROM-COM
pauline.lelievre@uniha.org
06 19 51 72 79

ILE-DE-FRANCE
92 Seine-Saint-Denis
93 Paris
75 Paris
94 Val-de-Marne
77 Seine-et-Marne
78 Essonne
91 Yvelines

& DROM-COM
971 Guadeloupe
972 Martinique
973 Guyane
974 La Réunion
976 Mayotte



Accès au document



UniHA

L'ACHAT COOPÉRATIF DES HÔPITAUX PUBLICS