

LIVRET DES FICHES MARCHÉS

Transport





UniHA, la coopérative des acheteurs hospitaliers

UniHA est le 1^{er} réseau coopératif d'achats groupés des établissements hospitaliers publics français.

Il est devenu le 1^{er} acheteur public français, avec 5,9 Mds€ d'achats en 2022 avec un objectif de 6 Mds€ en 2023.

UniHA rassemble plus de 1280 établissements hospitaliers de 123 GHT et peut servir la totalité des établissements de santé publics pour leur permettre d'optimiser leurs achats.

En lien étroit avec les fournisseurs, UniHA soutient une conception novatrice des achats.

TRANSPORT



Le CHU de Montpellier coordonne la filière transport au sein d'UniHA.



En 2022, cette filière a coordonné 31 procédures d'achat pour un volume de 62M€ et un gain sur achat de 2M€.

Coordonnateur : Florence MARQUES
Acheteur : Sandrine DENJEAN
sandrine.denjean@uniha.org - 06 28 09 46 52
Acheteur : Cyril LOPEZ
cyril.lopez@uniha.org - 06 28 09 46 50
Acheteur : Antoine GARRIGUE-GUYONNAUD
antoine.garrigue@uniha.org - 06 45 55 08 22
Assistante achat : Laëtitia DUCOURNAU
laetitia.ducournau@uniha.org - 06 78 17 29 57
Assistante achat : Gladys PRIETO ANDRADES
gladys.prieto@uniha.org - 06 29 46 06 91



Sommaire

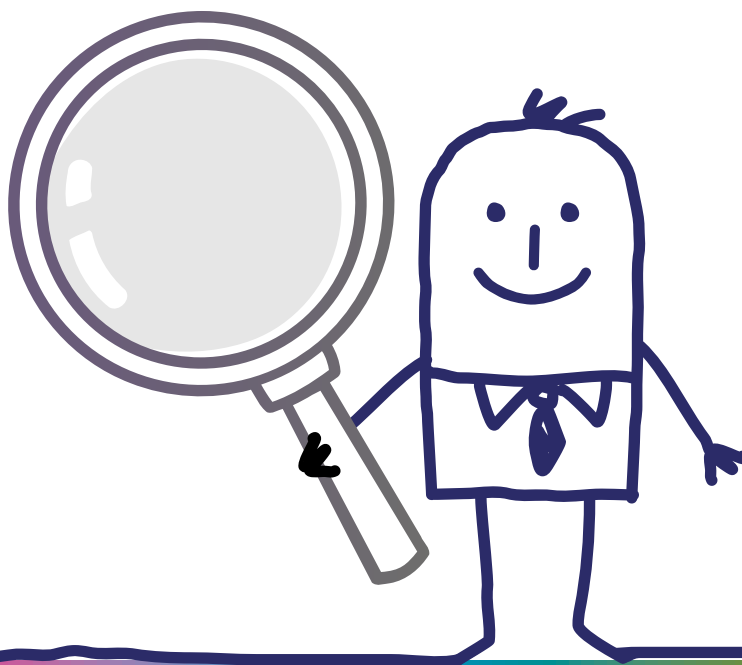
Marchés transport	p.4
--------------------------------	-----

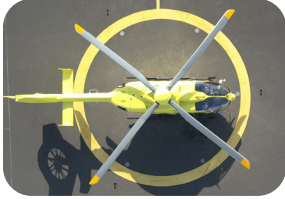
Fiches marchés transport

• Accompagnement EVASAN	P.5
• Accompagnement Helismur	P.7
• Assistance à la maîtrise d’ouvrage - hélisations hospitalières.....	P.9
• Bornes de recharge pour véhicules électriques	P.11
• Brancards pour ambulances	P.13
• Cartes carburants, prestations associées et badges télépéages	P.15
• Convoyage de cellules souches	P.17
• Chariots de manutention, maintenance multimarques, système de contrôle d’accès	P.19
• Location courte, moyenne et longue durée de véhicules et entretien.....	P.21
• Postes médicaux avancés	P.23
• Prestations d’assistance médicale d’évacuation sanitaire (EVASAN) et d’affrètement aérien.	P.25
• Solutions informatisées de gestion de flotte automobile	P.27
• Transports aériens de greffons et d’équipes chirurgicales et régulation associées	P.29
• Transport de colis à température dirigée	P.31
• Véhicules à faibles émissions de CO2	P.35
• Véhicules de transport de patients	P.37

Calendrier des marchés transport 2023 - 2025	P.39
---	------

Retrouvez l’intégralité des marchés et fiches marchés sur www.uniha.org »





Accompagnements
Hélismur / EVASAN



Bornes de recharge
électrique



Brancards pour
ambulances



Cartes carburant



Chariots de
manutention



Gestion de flotte
automobile et solutions
de mobilités



Location de véhicules
<3.5T, de poids lourds
et entretien



Postes médicaux
avancés



Transports aériens de
greffons, d'équipes
chirurgicales et régulation
associée



Transports de colis à
température dirigée



Véhicules de
transport de patient



Véhicules à faible
émissions de CO2

etc.



FICHE MARCHÉS

ACCOMPAGNEMENT EVASAN

Bénéficiez d'un appui transverse sur votre marché EVASAN.

Gains estimés

Financiers - évolutions des coûts maîtrisées

Qualitatifs - évolutions des appareils, veille technologiques

Marché national

Appui Métropole et Outre Mer

Comment y accéder ?



Devis sur mesure selon le besoin exprimé

Durée de l'accompagnement



12 mois à 36 mois pour la relance du marché et de manière continue pour le suivi.



Descriptif de l'accompagnement

Présent sur le segment aérien depuis 2008 avec le marché des transports aériens de greffons et d'équipes chirurgicales, UniHA a consolidé, depuis 2020, son expertise « aéronautique » en appuyant le Centre de Crise National lors des transferts COVID ainsi que le CH de Mayotte dans la mise en place d'un avion sanitaire dédié pour les EVASAN vers La Réunion.

D'autres démarches d'appui au renouvellement de marché ou des études sont en cours.

La relation avec des organismes nationaux est un axe de travail important pour ces démarches complexes.

Une démarche de marché UniHA vous est également exposée en page 2.



Les points forts

- **Rôle d'interface** entre l'ensemble des acteurs de la prestation.
- **Sécurisation juridique** des procédures.
- **Benchmark actualisé** en continu avec l'apport des accompagnements.



Une vision globale

En étant en relation avec la DGOS, les ARS, la DGAC, les fournisseurs et avec l'apport des échanges terrains, UniHA permet aux établissements accompagnés de disposer d'une expertise terrain et actualisée sur un marché multi-acteurs.



L'accompagnement UniHA

Appui à une réflexion globale

UniHA intervient en amont de la relance pour aider les acteurs (hôpitaux, Agences Régionales de Santé, DGOS) à identifier les éléments de stratégie (locale ou régionale voir nationale) et les scénarios achats associés.

Renouvellement du marché

Articulé autour de deux grands axes : un état des lieux et la passation du marché public. La phase de marché vise à optimiser le schéma EVASAN ainsi que la réponse apportée par les fournisseurs.

Suivi du marché

En amont de la relance, lors de la phase de mise en place et tout au long de la vie du contrat, UniHA apporte aux établissements des éléments de contexte sur ce marché en évolution constante.



Réflexion ouverte

Le marché des EVASAN est complexe car il accumule des difficultés :

- de prise en charge : patient possiblement très lourdement technique.
- des contraintes techniques : infrastructures et vecteurs possibles.
- un éloignement géographique.

Les modalités de financement de ces activités sont également au cœur des enjeux d'une réflexion globale (Assurance Maladie ou Etablissements de Santé).

Un travail avec la DGOS est à mener.



Informations auprès de la filière Transport :



COORDONNATEUR : Florence MARQUES

ACHETEURS :

Antoine GARRIGUE-GUYONNAUD

antoine.garrigue@uniha.org - 06 45 55 08 22 /

CYRIL LOPEZ

cyril.lopez@uniha.org - 06 28 09 46 50



Démarche EVASAN métropole

La crise COVID aura mis en évidence l'intérêt potentiel d'un marché EVASAN sur le territoire métropolitain.

Ce marché pourrait être utile pour les établissements de santé situés aux « extrêmes » du territoire métropolitain, pourrait être mobilisé en cas de crise sanitaire comme lors du COVID 19.

Une démarche de recensement des besoins sera conduite sur 2021 - 2022.



Accompagnements réalisés / en cours

Centre de Crise National - Crise COVID

CH Mayotte

Groupement Corse



Vous souhaitez être accompagné ?

Intéressés par la démarche métropolitaine ?

Démarche accessible aux établissements membres et non membres d'UniHA.

Contactez la filière transport.





FICHE MARCHÉS

ACCOMPAGNEMENT HÉLISMUR

Bénéficiez d'un
appui transverse
sur votre marché
HéliSMUR

Gains estimés

Financiers - évolutions
maîtrisées

Qualitatifs - évolutions
machines, technologiques

Marché national

85 M€ TTC
annuel

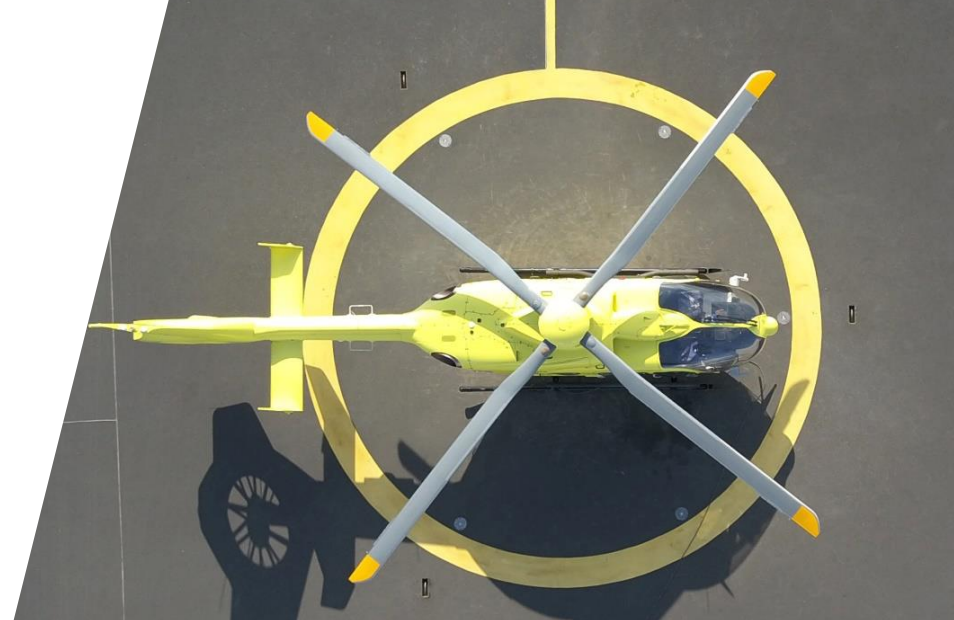
Comment y accéder ?



Devis sur mesure
selon le besoin

Durée de l'accompagnement

12 mois à 36 mois
pour la relance du marché et de
manière continue pour le suivi



Descriptif du projet

Depuis septembre 2014, UniHA propose à l'ensemble des bases sièges d'HéliSMUR, un appui au renouvellement, à la mise en place et au suivi de la prestation HéliSMUR.

Cette démarche, menée en collaboration avec les établissements de santé, s'est alimentée de l'ensemble des bonnes pratiques et points d'attention observés à travers plus de 20 procédures.

Sur un achat complexe, le recours à l'accompagnement UniHA permet aux établissements de santé de bénéficier d'une vision nationale de l'environnement de marché ainsi que d'un gain de temps dans la préparation du marché

HÉLISMUR EN QUELQUES CHIFFRES

21 marchés accompagnés ou en cours

74 M€ TTC de périmètre traité ou en cours

+ de 5 M€ TTC de gains achats

AVRIL 2021



Les points forts

- Rôle d'interface entre l'ensemble des acteurs de la prestation
- Sécurisation juridique des procédures
- Benchmark actualisé en continu avec l'apport des accompagnements
- Des fiches pratiques de marchés



Une vision nationale

En étant en relation avec la DGOS, les ARS, la DGAC, les fournisseurs et avec l'apport des accompagnements réalisés, UniHA permet aux établissements appuyés de disposer d'une vision sans cesse actualisée d'un marché en mouvement.

L'accompagnement UniHA

Appui à une réflexion régionale

UniHA intervient en amont de la relance pour aider les acteurs (hôpitaux, Agences Régionales de Santé, DGOS) à identifier les éléments de stratégie régionale / nationale.

Renouvellement du marché

Articulé autour de deux grands axes : un état des lieux et la passation du marché public. La phase de marché vise à optimiser l'achat de la prestation HéliSMUR ainsi que la réponse apportée par les fournisseurs.

Suivi du marché

En amont de la relance, lors de la phase de mise en place et tout au long de la vie du contrat, UniHA apporte aux établissements des éléments de contexte sur ce marché en évolution constante.

Témoignage

“ L'accompagnement UNIHA dont la connaissance des (...) marchés a constitué un apport efficace, disponible et pertinent, tant pour l'ARS que les établissements siège d'HéliSMUR. ”

ARS Bourgogne Franche-Comté

Juste besoin

UniHA travaille en collaboration avec les utilisateurs (SAMU-SMUR), les directions achats, l'ARS pour définir le juste besoin sur une prestation particulièrement technique.

Etablissements accompagnés

Groupements :

Amiens - Laon

Bourgogne Franche-Comté

Bretagne

Centre

Grand Est

Rhône Alpes

Languedoc Roussillon

Lille - Arras

Nouvelle Aquitaine

Pays de la Loire

Provence Alpes Côte d'Azur

Etablissements seuls :

CHI Alençon

CH Cayenne

CH Chambéry

CHU Rouen

CHU Saint Etienne

CHU La Réunion (création de base)

GIP TSH Ile de France (Créteil)

CH Mayotte

CHU Clermont Ferrand

Vous souhaitez être accompagné ?

Démarche accessible aux établissements membres et non membres d'UniHA, contactez-nous.

Informations auprès de la filière Transports :



COORDONNATEUR : Florence MARQUES
ACHETEUR : Antoine GARRIGUE-GUYONNAUD
Email : antoine.garrigue@uniha.org
Tel : 06 45 55 08 22





FICHE MARCHÉS

ASSISTANCES A MAITRISE D'OUVRAGE - HELISTATIONS HOSPITALIERES

Dans un contexte d'évolution permanente, UniHA propose un marché clé en main pour les projets d'infrastructures héliportées.

Gains estimés

3%

en moyenne

Titulaires sur les 3 lots

- PELAGOS AERO
- I TARMAC - SAFETY 4 FLIGHT



PELAGOS AERO



- PELAGOS AVIATION
- CGX AERO



PELAGOS ASSOCIÉS



Moyens d'accès



GROUPEMENT DE COMMANDE



CENTRALE D'ACHAT

Durée du marché

2 ans + 1 fois 2 ans

Jun 2019 a jun 2021 ou 2023



Descriptif du marché



MARCHÉ ACTIF

Accord-cadre permettant de référencer des assistances à maîtrise d'ouvrage sur le sujet des plateformes héliportées hospitalières.

L'objectif étant de faciliter l'accès à une aide technique spécialisée pour les établissements de santé dans un contexte de changements :

- **Réglementaires** avec la révision de l'annexe 14 OACI prévue pour 2020
- Des **aéronefs** mis en place sur les marchés HéliSMUR
- **Bâtimentaires** prévues sur les établissements hospitaliers

Les établissements hospitaliers peuvent donc désormais disposer d'un appui pour aborder efficacement ces évolutions



Les points forts

- Accord-cadre pour apporter de la souplesse aux adhérents
- Démarche adaptée à chaque projet
- Couverture des besoins depuis l'étude de faisabilité jusqu'au suivi de la « vie de la plateforme »



Marché national

Ce marché d'Assistances a Maitrise d'Ouvrage est une première.

A travers cette procédure UniHA souhaite proposer à ses adhérents une prestation complémentaire à l'accompagnement au renouvellement des marchés de prestations HéliSMUR (*sous mandat et financement du Ministère de la Santé*) et ainsi proposer un accompagnement sur l'ensemble des éléments d'environnement de la prestation héliportée.



Descriptif des lots

Lot 1 - Audit et étude - multi attributaire

Ce lot est mobilisable pour les établissements souhaitant :

- Faire analyser leur plateforme (audit)
ou
- Souhaitant étudier les différentes perspectives de mise en place d'hélistation (étude de faisabilité)

Lot 2 - Appui à la mise aux normes - multi attributaire

Ce lot vise à faire évoluer la plateforme tout au long de sa vie par la mise en œuvre :

- D'actions correctives
- D'études opérationnelles
- De réalisation ou actualisation de la carte VAC

Lot 3 - Assistances a maitrise d'ouvrage - multi attributaire

Le lot 3 permet aux établissements de :

- Monter un dossier de création de plateforme jusqu'à la validation du projet
- De disposer d'un suivi de chantier pour les travaux de construction jusqu'à mise en service
- De bénéficier d'un appui technique lors de la création de nouveaux bâtiments avec hélistation



Bon usage

Une boîte à outils permettant aux établissements de relancer leurs marchés subséquents est mis à disposition des adhérents.

UniHA reste également disponible pour échanger en amont des projets avec les établissements souhaitant optimiser leur desserte héliportée



Nous rejoindre

Vous êtes adhérent UniHA ?

Ce marché est accessible à n'importe quel moment par le biais de la centrale d'achat UniHA, en demandant une convention de mise à disposition du marché à centraleachat@uniha.org

Vous souhaitez adhérer à UniHA ?

Contactez le service Relations Etablissements à contact@uniha.org ou par téléphone au 04 86 80 04 78.



Informations auprès de la filière Transports :



ACHETEUR : Antoine GARRIGUE-GUYONNAUD,
antoine.garrigue@uniha.org, 06 45 55 08 22
ACHETEUR : Laëtitia DUCOURNAU
laetitia.ducournau@uniha.org 06 78 17 29 57



BORNES DE RECHARGE POUR VÉHICULES ÉLECTRIQUES

Fourniture, installation et supervision de bornes de recharge électrique.

Gains estimés

6 %

en moyenne

Titulaires

Groupement :

- TOTAL MARKETING 
- SOGETREL 
- GREENFLEX 
- LA BANQUE POSTALE 

Moyen d'accès



CENTRALE D'ACHAT

Durée du marché



4 ans

Juillet 2021 à Juin 2025



MARCHÉ ACTIF

Descriptif du marché

Disponible en centrale d'achat, cet accord-cadre mono attributaire à bon de commande permet la fourniture, l'installation, la maintenance et la supervision de bornes de recharge électrique :

- Diagnostic avec visite sur site
- Accompagnement aux démarches administratives et demandes de subvention
- Travaux (génie électrique, génie civil, signalisation, etc.)
- Fourniture et installation des bornes de recharge électrique
- Maintenance des bornes
- Outil de supervision, pilotage et suivi
- Monétisation et gestion de la recharge en itinérance



Les points forts

- Une offre en acquisition ou en location.
- Une démarche s'inscrivant dans les contraintes réglementaires permettant de répondre à la transition écologique (Loi d'Orientation des Mobilités)
- 20% des véhicules à faibles émissions à intégrer lors du renouvellement de la flotte (si > 20 véh.) jusqu'au 30 juin 2021 puis de 30% à partir du 1er juillet 2021.
- Obligation d'ici 2025 d'équiper au moins 1 place toutes les 20 places de parking (parking existants non résidentiels).



Des experts hospitaliers

Ce marché porté par UniHA a été élaboré par les acheteurs UniHA de la filière Transport, accompagnés d'experts hospitaliers.

BORNES DE RECHARGE POUR VÉHICULES ÉLECTRIQUES



Descriptif des lots

Des offres complètes à tiroir

Lot 1 : M_2219 : Achat de bornes et prestations associées

- Ce lot a été résilié le 2 mai 2023. Une relance est prévue. Veuillez contacter la filière pour plus de précisions sur le planning.

Lot 2 : M_2219 : Location de bornes et prestations associées

- Titulaires : TOTAL MARKETING - SOGETREL - GREENFLEX - LA BANQUE POSTALE

- **Une tranche ferme :**
 - Diagnostic avec visite sur site
 - Fourniture et installation des bornes de recharge électrique
 - Maintenance
- **Tranche optionnelle n° 1 :**
 - Accompagnement aux démarches administratives et aux demandes de subvention
- **Tranche optionnelle n° 2 :**
 - Outil de supervision, pilotage et suivi
- **Tranche optionnelle n° 3 :**
 - Monétisation
 - Recharge en itinérance



Types de bornes :

Bornes de recharge sur pieds et/ou murales :

- Bornes de recharge normales
- Bornes de recharge accélérées
- Bornes de recharge rapides

Ce marché s'inscrit dans le cadre du plan de Développement de la Mobilité Electrique du Gouvernement :

- Réduction des émissions de gaz à effet de serre avec l'objectif d'une neutralité carbone des transports terrestres d'ici 2050.
- Décision d'interdire les ventes de voitures à énergies fossiles carbonées (essence ou diesel) d'ici 2040 et d'une accélération du déploiement des bornes de recharges publiques d'ici 2022.

Les établissements hospitaliers doivent être en mesure d'être moteurs de cette transition écologique.

Vous êtes intéressé par ce marché ?
Rapprochez-vous de la filière transport pour obtenir une synthèse des offres retenues.



Nous rejoindre

Vous êtes adhérent UniHA ?
Ce marché est accessible à n'importe quel moment par le biais de la centrale d'achat UniHA, en demandant une convention de mise à disposition du marché dans l'espace adhérents UniHA.

Vous souhaitez adhérer à UniHA ?
Contactez le service Relations Etablissements à contact@uniha.org ou par téléphone au 04 86 80 04 78.



Informations auprès de la filière transport :



COORDONNATEUR : Florence Marques

ACHETEURS :

• Sandrine DENJEAN - sandrine.denjean@uniha.org / 06 28 09 46 52

• Cyril LOPEZ - cyril.lopez@uniha.org / 06 28 09 46 50

ACHETEUR assistante : Laëtitia Ducournau - laetitia.ducournau@uniha.org - 06 78 17 29 57





FICHE MARCHÉS

BRANCARDS POUR AMBULANCES

Acquisition de brancards pour ambulances et équipements associés.

Gains estimés

11%

en moyenne

Titulaires

RTS CHAPUIS  **chapolis**

CONTACT SECURITE  **CONTACT SÉCURITÉ**

DUMONT SECURITE  **Dumont Sécurité**

STRYKER 

STEM 

Moyens d'accès

GROUPEMENT DE
COMMANDE

CENTRALE D'ACHAT

Durée du marché



4 ans

Mai 2021 à avril 2025

Descriptif du marché

MARCHÉ ACTIF

Lancé en groupement de commande et disponible en centrale d'achat, cet accord-cadre mono attributaire à bon de commande permet la fourniture de brancards pour ambulances, d'équipements associés et de pièces détachées :

- **Brancards mécaniques** compatibles avec les systèmes de sécurité 3 points des marques principales présentes dans les ambulances des hôpitaux :
 - RTS CHAPUIS
 - CONTACT SECURITE
 - DUMONT SECURITE
 - STRYKER
- **Brancards motorisés** avec assistance au chargement motorisé en achat ou location longue durée.
- Système d'assistance au chargement et déchargement de **brancards ambulance multimarques** à disposer sur les tables de fixation STEM.
- Chaises portoirs mécaniques.
- Nacelles de transport pédiatrique.



Les points forts

- Une gamme complète de brancards en respectant l'interdépendance du système de sécurité 3 points installé dans chacune des ambulances.
- Une gamme de matériels à assistance motorisée permettant l'allègement des manutentions et la réduction des TMS.
- Un achat direct auprès du fournisseur du matériel. Sans autre intervenant.
- Un tarif comprenant les frais de livraison et de montage.



Des experts hospitaliers

Des responsables transport patients et des utilisateurs ont travaillé avec la filière Transport pour construire un marché sur mesure.



Descriptif des lots

Lot 1 : Brancard pour ambulance compatible avec le système 3 points RTS CHAPUIS.

➤ Titulaire : **RTS CHAPUIS**

Lot 2 : Brancard pour ambulance compatible avec le système 3 points CONTACT SECURITE

➤ Titulaire : **CONTACT SECURITE**

Lot 3 : Brancard pour ambulance compatible avec le système 3 points DUMONT SECURITE

➤ Titulaire : **DUMONT SECURITE**

Lot 5 : Brancard pour ambulance compatible avec le système 3 points STRYKER

➤ Titulaire : **STRYKER**

Lot 6 : Brancard de transport de corps pour véhicule funéraire

➤ Titulaire : **DUMONT SECURITE**

Lot 7 : Brancard motorisé pour ambulance et dispositif motorisé de chargement et déchargement - Achat

➤ Titulaire : **STRYKER**

Lot 8 : Brancard motorisé pour ambulance et dispositif motorisé de chargement et déchargement - Location Longue Durée

➤ Titulaire : **STRYKER**

Lot 9 : Système motorisé d'assistance au chargement et déchargement de brancards ambulance multimarques

➤ Titulaire : **STEM**

Lot 10 : Chaise portoir mécanique

➤ Titulaire : **DUMONT SECURITE**

Lot 12 : Nacelle de transport pédiatrique

➤ Titulaire : **DUMONT SECURITE**

Lots en cours de relance :

Lot 4 : Brancard pour ambulance compatible avec le système 3 points KARTSANA

Lot 11 : Chaise portoir motorisée

Vous êtes intéressé par ce marché ?
Rapprochez-vous de la filière Transport pour obtenir une synthèse des offres retenues.



Lots
7 & 8



Lot 9



Lot
12



Nous rejoindre

Vous êtes adhérent UniHA ?

Ce marché est accessible à n'importe quel moment par le biais de la centrale d'achat UniHA, en demandant une convention de mise à disposition du marché à centraleachat@uniha.org

Vous souhaitez adhérer à UniHA ?

Contactez le service Relations Etablissements à contact@uniha.org ou par téléphone au 04 86 80 04 78.



Informations auprès de la filière transport :



COORDONNATEUR : Florence Marques

ACHETEUR :

- Laëtitia Ducournau - laetitia.ducournau@uniha.org
06 78 17 29 57





FICHE MARCHÉS
M_2652 - M_2795

CARTES MULTI-ÉNERGIES & BADGES TÉLÉPÉAGES

Fourniture de cartes accréditives pour le carburant / électricité, de badges télépéages et prestations associées.

Gains estimés

22 %

Moyenne estimée sur l'abonnement des cartes et les frais de gestion associés.

Titulaires

■ TOTAL ENERGIES
MARKETING



■ MOONCARD
Moongroup SAS



■ ASF - VINCI
AXXES



Moyen d'accès



CENTRALE D'ACHAT

Durée du marché



4 ans

Janvier 2023 à décembre 2026



MARCHÉ ACTIF

Descriptif du marché

L'approvisionnement de vos véhicules en carburant ou en électricité et la facilité d'accès aux stations sont un sujet de plus en plus complexe pour vos établissements. UniHA vous accompagne pour trouver des solutions adaptées à vos besoins.

La relance de ce marché est un accord-cadre à bon de commande ayant pour objet :

- La fourniture de cartes accréditives de paiement pour :
 - L'approvisionnement de carburant pour véhicules thermiques.
 - L'approvisionnement d'électricité aux bornes de recharge pour véhicules électriques et hybrides rechargeables.
- La fourniture de badges télépéages pour l'accès aux voies réservées.
- Et d'autres prestations associées : reporting, lavage, parking, achats en boutique...



Les points forts

- Mise à disposition de cartes multi-énergies permettant l'approvisionnement en carburant et en électricité.
- Accessibilité à 100 % des enseignes de sociétés pétrolières, de stations low-cost et des stations de grandes et moyennes surfaces.
- Marché accessible par l'émission d'un unique bon de commande auprès de(s) titulaire(s).



Des experts hospitaliers

Grâce aux besoins collectés lors d'un sondage lancé en février 2022 auprès de nos adhérents (utilisateurs, responsables transport, acheteurs...), la filière transport a pu construire un marché sur-mesure répondant aux besoins des adhérents.



Descriptif des lots

Lot 1 : Fourniture de cartes accréditives pour l'approvisionnement de carburant, d'électricité et prestations associées par un pétrolier.

➤ Titulaire : **TOTAL ENERGIES MARKETING**



- Accès à :
 - 3 318 stations carburant hors DROM-COM
 - 55 963 bornes de recharge électrique
- Carte multi-énergies FLEET Unipro EQUILIBRE
- Remise sur le prix barème

Lot 2 : Fourniture de cartes accréditives pour l'approvisionnement de carburant, d'électricité et prestations associées par un fournisseur de cartes multi-enseignes.

➤ Titulaire : **MOONCARD Moongroup SAS**



- Accès à 100 % des stations carburant et des bornes de recharges électriques publiques DROM-COM inclus.
- Carte multi-enseignes et multi-énergies affiliée au réseau VISA.

Lot 3 : Fourniture de badges télépéages

➤ Titulaire : **ASF - VINCI - AXXES**

- Badge véhicule < à 3,5 t' de classes 1, 2 et 5.
- Badge poids lourds de classes 3 et 4.



A noter

Fin de contrat du marché 2019-2022

**Je dois anticiper pour être prêt le
1^{er}/01/2023 !**



Bon usage

Chaque adhérent a la possibilité de choisir l'attributaire répondant au mieux à ses besoins, selon des critères de proximité géographique et/ou de coût du carburant et d'électricité.

Accessibilité du marché dès octobre.

Le marché est accessible dès sa notification en octobre avec une mise en exécution à compter du 1^{er} janvier 2023.

Ainsi vous disposez de quelques semaines pour :

- choisir le(s) lot(s) répondant à vos besoins.
- adhérer au(x) marché(s) via la centrale d'achat UniHA.
- prendre contact auprès du (des) titulaire(s).
- envoyer votre commande avec le paramétrage des cartes / badges.
- réceptionner vos cartes / badges.

Et être ainsi prêts à démarrer ce nouveau marché dès la date d'exécution le 1^{er} janvier 2023.

Une **fiche pratique** sera diffusée aux adhérents du marché en cours pour expliquer la mise en œuvre de changement de titulaire.



Nous rejoindre

Vous êtes adhérent UniHA ?

Ce marché est accessible à n'importe quel moment par le biais de la centrale d'achat UniHA, en demandant une convention de mise à disposition du marché à centraleachat@uniha.org

Vous souhaitez adhérer à UniHA ?

Contactez le service Relations Etablissements à contact@uniha.org ou par téléphone au 04 86 80 04 78.



Informations auprès de la filière Transport :



COORDONATEUR : Florence MARQUES
ACHETEUR : Sandrine DENJEAN - sandrine.denjean@uniha.org

ASSISTANTES ACHATS :

- Laetitia DUCOURNAU - laetitia.ducournau@uniha.org
- Gladys PRIETO ANDRADES - gladys.prieto-andrades@uniha.org





FICHE MARCHÉS
M_2656

CONVOYAGE DE CELLULES SOUCHES HÉMATOPOÏÉTIQUES ET MONONUCLÉÉES

Sécurisation et traçabilité
du convoyage de cellules
souches.

Gains qualitatifs

Marché lancé en partenariat avec
l'Agence de la Biomédecine (ABM)
Sécurisation de la prestation.

Titulaires

- A+EXPRESS ORGANES
- ALLO GREFFES SERVICES (AGS) / TRANS
MEDICAL SERVICES (co-traitant)
- TRANS INTERNATIONAL COURIER



Moyens d'accès



GROUPEMENT
DE COMMANDES



CENTRALE
D'ACHAT

Durée du marché



2 ans + 2 x 1 an

Juillet 2023 à juin 2027



MARCHÉ ACTIF

Descriptif du marché

Cet accord-cadre multi-attributaires permet de référencer des prestataires réalisant le convoyage de cellules souches hématopoïétiques et de cellules mononucléées tout en garantissant la qualité et la sécurité de la prestation.

Trois prestataires sont retenus à cet accord-cadre pour une durée de 2 ans fermes, renouvelable 2 fois un an.

L'objectif du marché est triple :

- Stabiliser le marché fournisseurs existant.
- Sécuriser la réalisation des prestations par des convoyeurs professionnels expérimentés :
 - Formés aux règles de bonnes pratiques relatives à la conservation, au transport et à la distribution des greffons.
 - Effectuant des missions régulières.
- Optimiser la traçabilité des missions.



Les points forts

- Une sécurité dans la réalisation des prestations par des convoyeurs professionnels expérimentés et formés aux règles de bonnes pratiques relatives à la conservation, au transport et à la distribution des greffons.
- Une durée étendue des marchés subséquents permettant à la fois :
 - De répondre aux exigences des adhérents UniHA.
 - D'assurer une stabilité du marché fournisseur.



Des experts hospitaliers

La filière transport s'est entourée d'un groupe experts composé d'acheteurs hospitaliers, d'infirmières (IDE) coordinatrices de greffe et de l'Agence de la Biomédecine (ABM).



Descriptif du lot

Lot unique

3 attributaires retenus :

- A+EXPRESS ORGANES
- ALLO GREFFES SERVICES (AGS) / TRANS MEDICAL SERVICES (co-traitant)
- TRANS INTERNATIONAL COURIER

Ces 3 prestataires vous apportent des prestations de convoyage de qualité telles que :

- Des convoyeurs expérimentés détenteurs de la formation théorique dispensée par l'Agence de la Biomédecine (ABM) couplée à des formations pratiques en interne.
- Une traçabilité en temps réel du transport de greffons.
- Un matériel de qualité avec afficheur de température extérieure et intérieure.



Formation de l'ABM, pourquoi ?

Le Registre France Greffe de Moelle (RFGM), une des directions de l'Agence de Biomédecine (ABM), assure une formation destinée aux convoyeurs de cellules souches.

Cette formation obligatoire est un indispensable pour réaliser des missions de convoyages. A l'issue de la formation, le futur convoyeur se voit délivrer une attestation de formation.

Elle a pour but :

- De professionnaliser les convoyeurs.
- D'harmoniser les pratiques de transport.
- De permettre aux prestataires d'offrir des prestations de qualité.



Bon usage

Accord-cadre multi-attributaires à marchés subséquents :

La remise en concurrence réalisée par les adhérents UniHA par le biais de marchés subséquents retiendra **deux prestataires** ayant obtenu la meilleure note en application des critères d'attribution.

Modalités d'attribution des bons de commande : lors de la survenance des besoins, la société classée en 1^{ère} position sera toujours prioritaire.

En cas d'impossibilité pour cette société d'assurer la prestation il sera fait appel au 2nd titulaire dans l'ordre du classement établi par l'établissement.

La durée du marché subséquent d'une durée de 1 an renouvelable 3 fois 1 an permet à l'adhérent UniHA de relancer un nouveau marché subséquent à l'issue des 2^{ème} et 3^{ème} années s'il le souhaite.

La filière transport accompagne les adhérents UniHA en leur fournissant une boîte à outils pour la relance des marchés subséquents.



Nous rejoindre

Vous êtes adhérent UniHA ?

Ce marché est accessible à n'importe quel moment par le biais de la centrale d'achat UniHA, en demandant une convention de mise à disposition du marché dans l'espace adhérents UniHA.

Vous souhaitez adhérer à UniHA ?

Contactez le service Relations Etablissements à contact@uniha.org ou par téléphone au 04 86 80 04 78.



Informations auprès de la filière transport :



COORDONNATEUR : Florence MARQUES

ACHETEUR : Sandrine Denjean sandrine.denjean@uniha.org

ASSISTANTES ACHATS : Gladys PRIETO gladys.prieto-andrades@uniha.org

Laëtitia DUCOURNAU laetitia.ducournau@uniha.org





FICHE MARCHÉS

CHARIOTS DE MANUTENTION, MAINTENANCE MULTIMARQUES, SYSTÈME DE CONTRÔLE D'ACCÈS



MARCHÉ ACTIF

Avec ce nouveau marché, UniHA vous accompagne dans l'acquisition et la maintenance de votre parc de chariots de manutention.

Gains estimés

3%

en moyenne

Titulaires

Lot 1 : FENWICK-LINDE



Lot 2 : FENWICK-LINDE



Lot 3 : ELECTRO CÂBLAGE ENGINEERING ET EQUIPEMENT (EC2E)



Moyens d'accès



GROUPEMENT DE
COMMANDE



CENTRALE D'ACHAT

Descriptif du marché

Lancé en groupement de commande et disponible en centrale d'achat, cet accord-cadre mono attributaire à bon de commande permet la fourniture de chariots automoteurs de manutention accompagnants et portés, la prestation de maintenance pour un parc de chariots multimarques et la fourniture de système de contrôle d'accès et détection de chocs.

- **Achat de chariots automoteurs de manutention, associée ou pas :**
 - à un forfait de maintenance préventive
 - et/ou à une maintenance corrective
 - ou à un forfait de maintenance full service
- **Location longue durée (LLD) de chariots automoteurs de manutention associée :**
 - à une prestation de maintenance préventive
 - ou à une prestation de maintenance full service
- **Maintenance d'un parc multimarques de chariots automoteurs de manutention :**
 - avec un forfait de maintenance préventive
 - et/ou une maintenance corrective
 - ou un forfait de maintenance full service
- **Fourniture de système de contrôle d'accès et détection de chocs**
→ permet de réduire le coût de maintenance lié à la casse jusqu'à 45 % en limitant les chocs et casses par la sensibilisation des caristes



Les points forts

- L'exécution de votre marché en direct avec un seul et unique interlocuteur, sans intermédiaire !
- La mise à disposition d'une prestation de conseil autant dans la définition précise de vos besoins que dans le financement le plus pertinent face à l'utilisation de votre parc.
- Un levier préventif contribuant à la diminution significative de la maintenance liée à la casse (contrôle d'accès, détection de chocs).



Des experts hospitaliers

La filière Transport s'est entourée d'une équipe pluridisciplinaire composée d'hospitaliers : responsable technique, responsable logistique et acheteur.

Durée du marché

2 ans



+ 1 fois 2 ans

Jun 2020 à jun 2024

CHARIOTS DE MANUTENTION, MAINTENANCE MULTIMARQUES, SYSTÈME DE CONTRÔLE D'ACCÈS



Descriptif des lots

Lot 1 : Acquisition (achat ou location longue durée) de chariots automoteurs de manutention avec maintenance associée.

- Des délais de livraison entre 5 à 16 semaines selon le type de chariots.
- Large réseau national avec 80 agences en gestion propre et 1 250 techniciens : France et DROM-TOM.
- 28 chariots de manutention proposés avec une large gamme d'équipements complémentaires permettant d'améliorer les aspects ergonomiques, fonctionnels et sécuritaires des chariots.
- Prestations de maintenance au choix de l'adhérent.
- Accès à un outil de reporting en ligne.
- Titulaire : FENWICK-LINDE

Lot 2 : Prestations de maintenance pour un parc multimarques de chariots automoteurs de manutention.

- Large réseau national avec 80 agences en gestion propre et 1 250 techniciens : France et DROM-TOM.
- Prestations de maintenance au choix de l'adhérent
- Accès à un outil de reporting en ligne (compris dans l'offre)
- Enlèvement d'un ancien chariot sans frais (transport inclus)
- Titulaire : FENWICK-LINDE

Lot 3 : Système de contrôle d'accès et de détecteur de chocs pour un parc multimarques de chariots de manutention.

- Le système ESK M4 s'installe sur les chariots électriques de toutes marques par votre prestataire de maintenance.
- La gestion des caristes limite leur accès aux seules personnes autorisés.
- La gestion des matériels permet de suivre l'état de votre parc (alerte des chocs, localisation du matériel, ...).
- L'outil de gestion propose de multiples reporting.
- Plusieurs technologie de communication au choix (WIFI ou GPRS en mode SAAS ou Serveur client).
- Titulaire : ELECTRO CÂBLAGE ENGINEERING ET EQUIPEMENT (EC2E)



Bon usage

Contactez la filière pour prendre connaissance de la Fiche pratique du marché et des prix de nos titulaires.

Les Vérifications Générales Périodiques (VGP) réglementaires des chariots sont exclues de cet accord-cadre.

Il est recommandé de vous rapprocher de la Filière SERVICES qui, dans la cadre du marché « **Contrôles Techniques Périodiques** », vous propose un lot incluant les VGP à des tarifs très compétitifs.

Contacts : Vivien LECAMP & Laëtitia RUBEAUX

- vivien.lecamp@uniha.org
- laetitia.rubeaux@uniha.org



Type de chariots

- Transpalette manuel et électrique, transpalette à haute levée,
- gerbeur,
- préparateur de commande,
- chariot tracteur accompagnant et porté, chariot à mât rétractable,
- chariot tri directionnel,
- chariot élévateur frontal électrique et thermique.



Nous rejoindre

Vous êtes adhérent UniHA ?

Ce marché est accessible à n'importe quel moment par le biais de la centrale d'achat UniHA, en demandant une convention de mise à disposition du marché à centreachat@uniha.org

Vous souhaitez adhérer à UniHA ?

Contactez le service Relations Etablissements à contact@uniha.org ou par téléphone au 04 86 80 04 78.



Informations auprès de la filière Transport :



COORDONNATEUR : Florence Marques
ACHETEURS :

- Laëtitia Ducournau - laetitia.ducournau@uniha.org - 06 78 17 29 57
- Sandrine Denjean - sandrine.denjean@uniha.org
- Cyril Lopez - cyril.lopez@uniha.org





FICHE MARCHÉS
M_2655

LOCATION COURTE, MOYENNE ET LONGUE DURÉE DE VÉHICULES

Externalisez la prestation
garage de votre
établissement avec
cette offre clé en main.

Gains estimés

32%

en moyenne

Titulaires

■ CLOVIS LOCATION



■ FRAIKIN ASSETS



■ HERTZ France



■ LEASEPLAN



Moyens d'accès



GROUPEMENT DE
COMMANDES



CENTRALE
D'ACHAT

Durée du marché



4 ans

Avril 2023 à mars 2027



MARCHÉ ACTIF

Descriptif du marché

Location de durée différente et gammes de location plus larges !
Succès de la filière transport, ce marché a été relancé avec désormais la possibilité de recourir à de la location courte, moyenne et longue durée de véhicules particuliers aux poids lourds, en passant par les véhicules utilitaires dont le PTAC est inférieur ou égal à 3,5T.

Il apporte un double intérêt aux établissements :

- répondre aux objectifs fixés par la loi de transition énergétique à travers un renouvellement du parc automobile en proposant des véhicules permettant de rouler selon les contraintes Crit'air 0 à 2 (le 0 correspondant à du 100% électrique).
- anticiper les dépenses d'exploitation grâce au loyer connu à l'avance.

Accord-cadre de 10 ans (11 ans pour le lot 6) avec émission de bons de commande pendant les 4 premières années et avec une durée des bons de commande limitée à 72 mois (84 mois pour le lot 6).



Pourquoi louer sa flotte de véhicules ?

- Externaliser sa gestion
- Réduire et maîtriser les coûts de fonctionnement
- Passer de la possession à l'usage.



Les points forts

- Vous disposez de **véhicules récents**
- L'entretien est externalisé
- Vous connaissez à l'avance le montant des loyers
- Durée de location flexible
- Marché exécuté par l'adhérent sans intermédiaire
- Accord-cadre à bon de commande pour une facilité d'accès au marché
- Accès au catalogue en cas de contrainte technique et/ou géographique de l'adhérent.



Des experts hospitaliers

La filière Transport s'est entourée d'une équipe pluridisciplinaire composée d'hospitaliers : responsables flotte automobile, acheteurs...

LOCATION COURTE, MOYENNE ET LONGUE DURÉE DE VÉHICULES



Descriptif des lots

Lot 1 : Location Courte et Moyenne Durée de véhicules particuliers et Véhicules Utilitaires ≤ à 3,5 T

➤ Titulaire : **HERTZ France**

- Durée : de 1 jour à 24 mois
- Réseau national de 350 agences

Lot 2 : Location Longue Durée de véhicules particuliers et Véhicules Utilitaires ≤ à 3,5 T

➤ Titulaire : **LEASEPLAN**

- Durée : de 24 à 72 mois
- Réseau national

Lot 3 : Location Courte et Moyenne Durée de véhicules utilitaires aménagés ≤ à 3,5 T

➤ Titulaire : **HERTZ France**

- Durée : de 1 jour à 24 mois
- Réseau national de 350 agences

Lot 4 : Location Longue Durée de véhicules utilitaires aménagés ≤ à 3,5 T

➤ Titulaire : **CLOVIS LOCATION**

- Durée : de 24 à 72 mois
- Réseau national de 300 agences / points de service

Lot 5 : Location Courte et Moyenne Durée de Poids Lourds

➤ **Lot déclaré infructueux**

Lot 6 : Location Longue Durée de Poids Lourds

➤ Titulaire : **FRAIKIN ASSETS - FRAIKIN France**

- Durée : de 24 à 84 mois
- Réseau national de 127 agences avec ateliers



Témoignage

“ Je vous remercie, LeasePlan et la filière Transport, pour votre réactivité et la solution trouvée.

Celle-ci me satisfait entièrement ; je suis tout aussi satisfait de pouvoir compter sur un partenaire qui sait entendre ses clients. ”

Michaël Grivel, responsable achat
GHT Saône-et-Loire Bresse Morvan



Informations auprès de la filière transport :



COORDONNATEUR : Florence MARQUES
ACHETEUR : Cyril LOPEZ - cyril.lopez@uniha.org
ASSISTANTES ACHATS : Gladys PRIETO gladys.prieto-andrades@uniha.org
Laëtitia DUCOURNAU laetitia.ducournau@uniha.org



Bon usage

Les locations comprennent :

- des prestations associées telles que l'entretien, la maintenance.
- une assistance et un dépannage 24/24h, 7j/7 avec mise à disposition d'un véhicule de remplacement si immobilisation.

Sont également intégrées des prestations supplémentaires à la demande tel que différents niveaux de garantie d'assurance.

- Les titulaires sont en mesure de vous guider dans le choix le plus adapté en terme de durée, coût, kilomètres.
- Réajustement du couple durée / kilomètres en cours d'exécution du marché par une analyse de la loi de roulage pour proposer le meilleur forfait possible.



Nous rejoindre

Vous êtes adhérent UniHA et l'établissement du GHT a adhéré au groupement de commandes ?
Ce marché est accessible à n'importe quel moment par le biais de la centrale d'achat UniHA, en demandant une convention de mise à disposition du marché dans l'espace adhérents UniHA.

Vous souhaitez adhérer à UniHA ?
Contactez le service Relations Etablissements à contact@uniha.org ou par téléphone au 04 86 80 04 78.



FICHE MARCHÉ
M_2440

POSTES MÉDICAUX AVANCÉS

**Unités Mobiles
Sanitaires
polyvalentes et
rapidement
déployables.**

Titulaire

CEGELEC DEFENSE



Interlocuteur :
M. Mazaud
nicolas.mazaud@cegelec.com

Moyens d'accès



GRUPEMENT DE
COMMANDE



CENTRALE D'ACHAT

Durée du marché



2 ans

Février 2022 à février 2024

Reconductibles 2 x 1 an



MARCHÉ ACTIF

Descriptif du marché

La crise COVID aura mis en évidence la nécessité de disposer de solutions rapidement déployables pour faire évoluer l'hôpital sans impacter le bâti existant :

- sur le plan administratif : accueil, « tri » ...
- sur le plan des soins : augmentation de la capacité en lits...

Ces postes médicaux avancés ont vocation à permettre aux SAMU de disposer d'une capacité :

- de **projection sur des lieux de catastrophes.**
- d'accueillir du public lors de **campagne de santé** : vaccination, dépistage...
- de **lits supplémentaires** en appui d'un hôpital existant.

Fourniture, déploiement, maintenance et formations associées.



Les points forts

- Une solution à **usages multiples.**
- Offre **100% française**
- Un **déploiement rapide** en situation extra ou intra hospitalière.
- Une **personnalisation** de la solution possible via des prestations supplémentaires.
- Un travail en **coût complet** pour permettre visibilité long terme aux établissements de santé.



Un marché construit par et pour les SAMU

Ce marché a mobilisé les compétences de différents SAMU du Grand Est.

Des compétences biomédicales, techniques et achats ont permis également de sélectionner le titulaire du présent marché.

POSTES MÉDICAUX AVANCÉS

Descriptif

Une capacité de personnalisation de l'unité

Une unité de base comprenant :

- Le module
- Le camion (possibilité de ne pas le commander)
- La berce / plateau
- Le transport et la livraison
- Les formations de mise en œuvre

9 options de personnalisation :

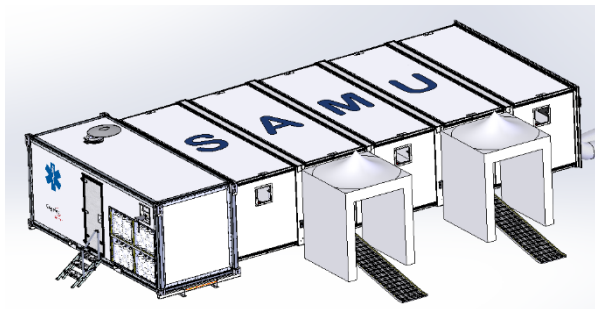
- Climatisation
- Système d'éclairage extérieur
- SAS entrée / sortie
- Groupe électrogène
- Equipements wifi
- Antenne satellite
- Antenne 3G/4G
- Système de distribution de l'oxygène
- Solution de stockage complémentaire

Prestations de maintenance à la carte :

- Extension de garantie
- Maintenance tout risques ou de niveau 2

Prestations de formations :

- Modalités de déploiement ou formations des techniciens.



©Cegelec Défense



Nous rejoindre

Vous êtes adhérent UniHA ?
Ce marché est accessible à n'importe quel moment par le biais de la centrale d'achat UniHA, en demandant une convention de mise à disposition du marché dans l'espace adhérents UniHA.

Vous souhaitez adhérer à UniHA ?
Contactez le service Relations Etablissements à contact@uniha.org ou par téléphone au 04 86 80 04 78.



Informations auprès de la filière transports :



COORDONNATEUR : Florence MARQUES
ACHETEUR : Cyril LOPEZ
cyril.lopez@uniha.org / 06 28 09 46 50
ASSISTANTE ACHAT : Laëtitia DUCOURNAU
laetitia.ducournau@uniha.org / 06 78 17 29 57





FICHE MARCHÉS
M_2546

PRESTATIONS D'ASSISTANCE MÉDICALE, D'ÉVACUATION SANITAIRE (EVASAN) ET D'AFFRÈTEMENT AÉRIEN



MARCHÉ ACTIF

Une solution clé en main pour l'organisation des transports sanitaires aériens.

Gains qualitatifs

Gain de temps médical et administratif.

Titulaires - groupement

- Groupe IMA / AVICO Groupe



Moyens d'accès



GROUPEMENT
DE COMMANDES



CENTRALE
D'ACHAT

Durée du marché



3 ans + 1 an

Du 10 juillet 2023 au
09 juillet 2026

Descriptif du marché

Le marché couvre le besoin en organisation de transports sanitaires aériens des établissements de métropole et d'Outre-Mer.

Le titulaire du marché propose :

- La gestion **logistique** du transport.
- La **coordination** des parties prenantes au transfert.
- La **mise à disposition d'équipes médicales** adaptées pour réaliser la prestation.
- Un large panel de fournisseurs avion pour répondre aux besoins spécifiques des Centres Hospitaliers.

Ce marché est un parfait complément des marchés d'avions sanitaires dédiés des établissements de santé ou lors des situations de crise.

Zoom sur le groupement titulaire :

- **Inter Mutuelles Assistance** dispose d'une expertise ancienne sur les EVASAN et réalise plus de 400 civières par an.
- **AVICO** est un affréteur implanté mondialement et peut couvrir l'ensemble des besoins en avions aériens (jets, fret, avion de ligne...).

Ces deux sociétés sont titulaires également du marché d'EVASAN auprès de la Direction Générale de la Santé.



Les points forts

- Cellule opérationnelle 24h/24, 7 jours/7.
- Expertise : réalisation quotidienne de missions EVASAN en France et dans le monde.
- Devis détaillé à chaque mission.
- Solution clé en main.



Des experts hospitaliers

La filière transport s'est entourée d'une équipe pluridisciplinaire composée d'hospitaliers.

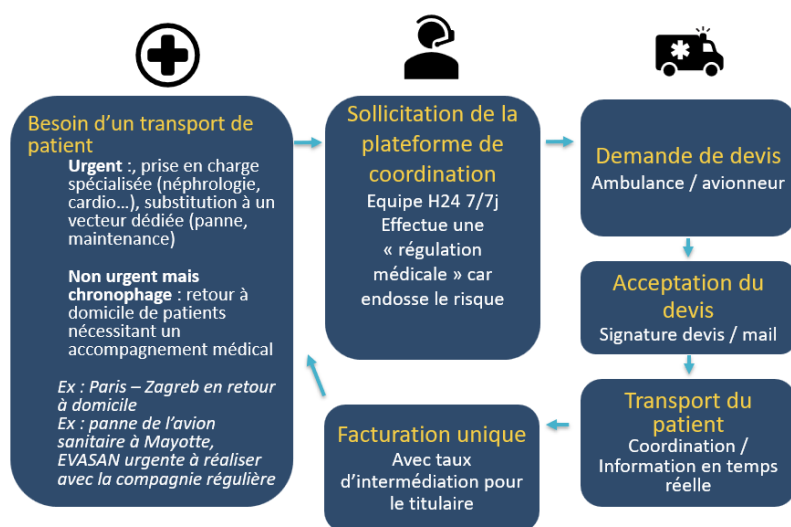
PRESTATIONS D'ASSISTANCE MÉDICALE, D'ÉVACUATION SANITAIRE (EVASAN) ET D'AFFRÈTEMENT AÉRIEN



Descriptif du lot

Lot unique : IMA → Inter Mutuelle Assistance / AVICO

- Marché adapté aux territoires d'outre mer pour leurs besoins ponctuels avec pour objectif de faciliter la libération de lits et d'économiser du temps médical bien souvent consacré à la logistique :
 - EVASAN avec les territoires de proximité
 - EVASAN vers la métropole
- Pour les établissements de métropole, le marché permet de disposer d'une solution adaptée à chaque transfert longue distance en intra métropole ou vers / depuis les Outre Mer ou l'étranger.
- Le marché permet la prise en charge de pathologies multiples en avion adapté :
 - Adulte
 - Néonatal / pédiatrique
 - Circulation Extra Corporelle
 - Patient contagieux
- Transport et prise en charge des patients
- Transport et prise en charge des accompagnants
- Facilité administrative
 - Une seule entité à facturer
 - Un devis détaillé à chaque demande



Bon usage

Les capacités :

- Le centre de traitement des appels est disponible H24 et mobilise des chargés d'assistance et des médecins régulateurs.
- Un contact entre SAMU et Direction médicale est systématique avant la validation de la mission.
- IMA pourra mobiliser ses équipes médicales à la demande de l'établissement de santé. Ces personnels disposent de formations spécifiques en médecine aéronautique et des compétences nécessaires aux missions demandées (pédiatrie, réanimation...).
- La mobilisation d'ambulances est également prévue au marché.
- AVICO dispose d'une capacité importante à mobiliser le prestataire avion adapté partout dans le monde offrant ainsi la meilleure solution au regard de la mission.



Nous rejoindre

Vous êtes adhérent UniHA ?

Ce marché est accessible à n'importe quel moment par le biais de la centrale d'achat UniHA, en demandant une convention de mise à disposition du marché dans l'espace adhérents UniHA.

Vous souhaitez adhérer à UniHA ?

Contactez le service Relations Etablissements à contact@uniha.org ou par téléphone au 04 86 80 04 78.



Informations auprès de la filière Transport :



COORDONNATEUR : Florence MARQUES
ACHETEUR : Sandrine DENJEAN
sandrine-denjean@uniha.org - 06 28 09 46 52
ASSISTANTE ACHATS : Gladys PRIETO
gladys.prieto-andrades@uniha.org - 06 29 46 06 91





FICHE MARCHÉS
M_2046

SOLUTIONS INFORMATISÉES DE GESTION DE FLOTTE AUTOMOBILE

Mettez en place votre
politique de mobilité
durable.

Gains estimés

8%

en moyenne au regard
du tarif public pratiqué

Titulaires

- Lot 1 : OPTIMUM AUTOMOTIVE, mandataire
 - EXPERT TEAM, co-traitant
 - GIAUME INDUSTRIE RECHERCHE, co-traitant
- Lot 2 : ASTECH SOLUTIONS, mandataire
 - GIAUME INDUSTRIE RECHERCHE, co-traitant



Moyens d'accès



GRUPEMENT DE
COMMANDES



CENTRALE
D'ACHAT

Durée du marché



3 ans + 1 an

Juillet 2023 à juin 2027



MARCHÉ ACTIF

Descriptif du marché

Afin de mettre en place votre politique de mobilité durable et d'optimiser la gestion de votre flotte automobile face aux nouvelles contraintes réglementaires, cet accord-cadre mono-attributaire vous propose :

- une prestation d'audit et d'accompagnement à la mise en place d'une mobilité durable.
- la fourniture de solutions informatisées de gestion de flottes automobiles et de gestion des ateliers.
- des solutions de mobilité collaborative : autopartage, gestion des clés.



Identifications des leviers de performance :

- **Dimension économique** : diminution des frais liés aux déplacements des collaborateurs et à la gestion de la flotte automobile.
- **Dimension sociale** : impact sur la responsabilité sociale des entreprises (RSE) et prise en compte du bien-être des collaborateurs.
- **Dimension environnementale** :
 - Diminution des émissions de gaz à effet de serre.
 - Accompagnement à la transition vers des modes de déplacements plus écologiques.



Les points forts

Un marché aux enjeux multiples :

- Optimiser son parc, ses infrastructures et ses déplacements.
- Préconiser des solutions de mobilité innovantes et durables.
- Maîtriser ses charges et prioriser son Plan Pluriannuel d'Investissement tout en considérant la transition énergétique du parc de véhicules.



Des experts hospitaliers

La filière transport s'est entourée d'une équipe pluridisciplinaire composée d'hospitaliers : responsables flotte automobile, acheteurs...



Descriptif des lots

Lot 1 : Prestation d'audit et d'accompagnement à la mise en place d'une mobilité durable et fourniture de solutions de gestion informatisées et prestations associées.

- **Tranche ferme :** audit de la flotte automobile, préconisations et plan d'action.
- **Tranche optionnelle 1 :** accompagnement à l'optimisation de la flotte automobile → mise en place et suivi du plan d'action.
- **Tranche optionnelle 2 :** fourniture de solutions informatisées de gestion de flotte automobile et d'autopartage.
- Titulaires :
 - **OPTIMUM AUTOMOTIVE**, mandataire
 - **Prestation :** fourniture de solutions informatisées de gestion de flotte automobile (tranche optionnelle 2).
 - **EXPERT TEAM**, co-traitant
 - **Prestation :** audit de la flotte automobile, préconisations et plan d'action (tranche ferme) / Accompagnement à l'optimisation de la flotte automobile (mise en place et suivi du plan d'action (tranche optionnelle 1)).
 - **GIAUME INDUSTRIE RECHERCHE**, co-traitant
 - **Prestation :** gestion de l'ouverture des véhicules via armoire à clés sécurisée et connectée (tranche optionnelle 2 - Autopartage).

Lot 2 : Fourniture d'un logiciel de gestion de flotte automobile et de gestion des ateliers et prestations associées.

- Titulaires :
 - **ASTECH SOLUTIONS**, mandataire
 - **Prestation :** fourniture d'un logiciel en SaaS de gestion de flotte automobile et de gestion des ateliers et prestations associées.
 - **GIAUME INDUSTRIE RECHERCHE**, co-traitant
 - **Prestation :** fourniture d'une armoire à clé avec logiciel de réservation des véhicules et interfaçage avec le logiciel de gestion de parc AS-TECH.

Lot 3 : Fourniture d'une solution automatisée de gestion de flotte en autopartage et prestations associées.

- Déclaré sans suite pour cause d'évolution du besoin.
- Relance prévue.



Informations auprès de la filière transport :



COORDONNATEUR : Florence MARQUES
ACHETEUR : Sandrine DENJEAN - sandrine.denjean@uniha.org
ASSISTANTES ACHATS :

- Gladys PRIETO - gladys.prieto-andrades@uniha.org
- Laëtitia DUCOURNAU - laetitia.ducournau@uniha.org



Bon usage

Cet accord-cadre mono-attributaire à marchés subséquents permet de définir et de contractualiser vos besoins.

La filière transport accompagne les adhérents UniHA en leur fournissant une **boîte à outils pour la mise en place des marchés subséquents.**



Focus LOM

Adoption de la Loi d'Orientation des Mobilités du 19/11/19 :

- Les entreprises de 50 à 100 salariés sur un même site doivent mener des négociations annuelles sur la qualité de vie au travail et notamment sur l'amélioration de la mobilité des salariés.

Rappel

L'article 51 de la Loi du 17/08/15 relative à la transition énergétique prévoit que « les établissements accueillant plus de 100 salariés sont soumis à l'obligation d'élaborer un plan de mobilité »

- 30 % : c'est la part des véhicules à faibles émissions à intégrer lors du renouvellement de la flotte (si > 20 véh.) depuis le 1er juillet 2021.



Nous rejoindre

Vous êtes adhérent UniHA ?
Ce marché est accessible à n'importe quel moment par le biais de la centrale d'achat UniHA, en demandant une convention de mise à disposition du marché dans l'espace adhérents UniHA.

Vous souhaitez adhérer à UniHA ?
Contactez le service Relations Etablissements à contact@uniha.org ou par téléphone au 04 86 80 04 78.





FICHE MARCHÉS

TRANSPORTS AÉRIENS DE GREFFONS ET D'ÉQUIPES CHIRURGICALES ET RÉGULATION ASSOCIÉE

Transports dans l'urgence régulés par une plateforme logistique reposant sur un système solidaire de financement unique.

Gain estimé

6,4 %

en moyenne

Titulaires

Cotraitance :

- Oyonnair
- LAA



Moyens d'accès



GROUPEMENT DE COMMANDE



CENTRALE D'ACHAT

Durée du marché



5 ans

01/2019 à 12/2023

Reconductible 2 fois 1 an



MARCHÉ ACTIF

Descriptif du marché

Procédure destinée aux établissements autorisés à greffer.

Stratégie achat qui repose sur :

- La mise à disposition d'appareils récents et d'équipages expérimentés exclusivement dédiés au marché UniHA et permettant de transporter les équipes chirurgicales en vue de prélever puis de greffer les organes.
- La régulation des transports par une plate-forme logistique.
- La mutualisation des transports.
- L'harmonisation des dépenses par la mise en place d'un coût mission.



Les points forts

- Un partenariat avec l'Agence de la Biomédecine débuté en 2008.
- Une optimisation des missions dans le choix de l'appareil : *délai d'ischémie de l'organe, nombre de personnes à transporter, distance à parcourir, infrastructure de l'aéroport, etc.*
- Une prise en compte des contraintes environnementales pour les riverains dans le choix des appareils.
- Un système solidaire de financement avec l'application d'un coût mission mensuel.
- Des charges fixes (*coût d'acquisition des appareils, salaires des pilotes, maintenance*) proratisées entre les adhérents.



Des experts hospitaliers

Ce marché a été élaboré par un groupe Experts composé de l'Agence de la Biomédecine, de Professeurs, de médecins régulateurs, d'acheteurs, et d'un juriste.

TRANSPORTS AÉRIENS DE GREFFONS ET D'ÉQUIPES CHIRURGICALES ET RÉGULATION ASSOCIÉE



Descriptif

Lot unique

Absence d'allotissement justifiée par la nécessité :

- de calquer l'organisation des transports à celle édictée par l'Agence de la Biomédecine en matière d'attribution des greffons.
- d'avoir un regard permanent sur le parc des appareils disponibles imposant une convergence entre le volet régulation et celui plus opérationnel de la réalisation des missions de transport.



Témoignages

“ La disponibilité et la mobilisation progressive des appareils sur une heure, ont permis de respecter les contraintes de temps. ”

Docteur Olivier Huot

Responsable du Pôle National de Répartition des Greffons
Agence de la Biomédecine

“ Ce marché répond complètement aux objectifs de rapidité dans la procédure de prélèvement, dans le transport des équipes et des greffons, dans la notion de sécurité et la qualification des pilotes. ”

Francis NAVARRO

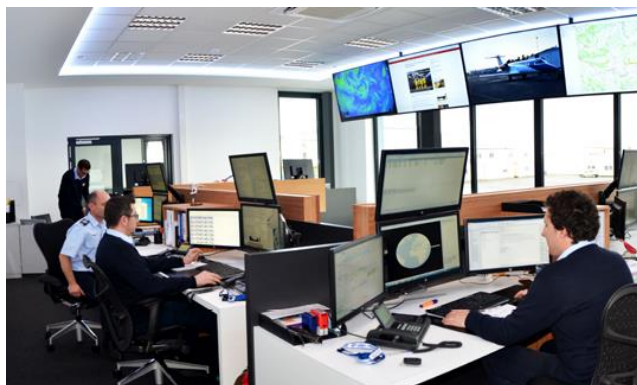
Professeur Chef de pôle Chirurgie hépatique, biliaire, pancréatique et transplantation
CHU de Montpellier



Bon usage

Les établissements disposent :

- d'une flotte adaptée à leurs besoins assurant la sécurité, la qualité et la fiabilité.
 - 3 avions à réactions H24
 - 2 appareils H12
 - 10 appareils en renfort
- d'un centre de régulation H24 permettant une solidarité des territoires et un égal accès à la greffe pour les patients.



Nous rejoindre

Vous êtes adhérent UniHA ?

Ce marché est accessible à n'importe quel moment par le biais de la centrale d'achat UniHA, en demandant une convention de mise à disposition du marché à centraleachat@uniha.org

Vous souhaitez adhérer à UniHA ?

Contactez le service Relations Etablissements à contact@uniha.org ou par téléphone au 04 86 80 04 78.



Informations auprès de la filière Transports :



COORDONNATEUR : Florence MARQUES
ACHETEUR : Cyril LOPEZ cyril.lopez@uniha.org
ACHETEUR : Sandrine DENJEAN sandrine.denjean@uniha.org





FICHE MARCHÉS
M_2543

TRANSPORT DE COLIS À TEMPÉRATURE DIRIGÉE ET CONTRÔLÉE

Transports nationaux et internationaux de colis à température dirigée et contrôlée, fournitures de consommables et prestations associées.

Gains estimés

21%

en moyenne

Titulaires

- Lot 1 : TSE / STARS SERVICES HEALTHCARE

STARSERVICE
HEALTHCARE

- Lot 2 - CHRONOPOST HEALTHCARE / BIOLOGISTICS

chronopost
healthcare

Moyens d'accès



GROUPEMENT DE
COMMANDE



CENTRALE D'ACHAT

Durée du marché



4 ans

Février 2023 à janvier 2027



MARCHÉ ACTIF

Descriptif du marché

Pour répondre à l'ensemble des besoins des établissements de santé, ce marché met en avant des solutions de transport sous température dirigée et contrôlée, adaptées aux contraintes du secteur.

Ce marché est alloté de la façon suivante :

- Lot 1 : transports en France Continentale à J+1.
- Lot 2 : transports hors France Continentale (Corse, DROM-COM et international) de J+2 à J+4

Chaque lot comporte plusieurs composantes :

- Prestations de transport allant de la collecte à la livraison dans le respect des délais et conditions de température :
 - Enlèvement
 - Acheminement
 - Livraison dans le cadre de tournées régulières ou à la demande, avec possibilité de suivi de la température
 - Mise à disposition d'un logiciel de saisie et suivi des envois
- Fourniture de consommables : emballage / carboglace



Les points forts

- Fournir un marché apportant une réponse opérationnelle aux problématiques nationales et internationales différentes.
- Mettre à disposition une traçabilité optimale pendant toute la durée de la mission.
- Simplifier l'organisation entre le titulaire et les établissements de collecte et de livraison.



Des experts hospitaliers

Ce marché a été élaboré par un groupe d'experts composé de prescripteurs, utilisateurs et acheteurs.

Descriptif des lots

Lot 1 : transports en France Continentale à J+1
➤ Titulaire : **TSE / STARS SERVICES HEALTHCARE**

Lot 2 : transports hors France Continentale →
Corse, DROM-COM et international à J+2 et J+3
➤ Titulaire : **CHRONOPOST HEALTHCARE / BIOLOGISTICS**

Nature des produits transportés :

- Prélèvements biologiques,
- Echantillons biologiques de classe 6, division 6.2
 - UN 2814 : matières infectieuses pour l'homme
 - UN 3373 : matières biologiques d'origine humaine
- Médicaments
- Produits de santé expérimentaux
- Produits de thérapie cellulaire ou tissulaire

Températures concernées :

- Température ambiante entre +15°C et +25°C.
- Température réfrigérée entre +2°C et +8°C.
- Température congelée entre -20°C et -30°C.
- Température congelée -80°C avec carboglace.



Bon usage

Vous êtes intéressé par ce marché ?
Rapprochez-vous de la filière transport pour obtenir une synthèse des offres retenues.

À noter

Le marché en cours géré par la filière Bureau et Bureautique ayant été prolongé prendra fin au 31 janvier 2023.

Au regard du contexte inflationniste, le gain de ce marché a été évalué sur la moyenne des offres reçues.

Nous rejoindre

Vous êtes adhérent UniHA et l'établissement du GHT a adhéré au groupement de commandes ?
Ce marché est accessible à n'importe quel moment par le biais de la centrale d'achat UniHA, en demandant une convention de mise à disposition du marché dans l'espace adhérents UniHA.

Vous souhaitez adhérer à UniHA ?
Contactez le service Relations Etablissements à contact@uniha.org ou par téléphone au 04 86 80 04 78.

Informations auprès de la filière transport :



COORDONNATEUR : Florence Marques
ACHETEUR : Cyril Lopez - cyril.lopez@uniha.org
ASSISTANTES ACHATS :

- Laëtitia Ducournau - laetitia.ducournau@uniha.org - 06 78 17 29 57
- Gladys PRIETO ANDRADES - gladys.prieto-andrades@uniha.org - 04 67 33 50 89





FICHE MARCHÉS
M_2439

VÉHICULES À FAIBLES ÉMISSIONS DE CO₂

Acquisition de véhicules à faibles et très faibles émissions de CO₂

Gains estimés

11%

en moyenne

Titulaires

- RENAULT SAS **GROUPE RENAULT**
- VOLKSWAGEN Group France **VOLKSWAGEN**
GROUP FRANCE
- GOUPIL INDUSTRIE  **GOUPIL**
- ECCITY MOTOCYCLES 

Moyens d'accès



GROUPEMENT DE COMMANDE



CENTRALE D'ACHAT

Durée du marché



4 ans

Mai 2022 à avril 2026



MARCHÉ ACTIF

Descriptif du marché

La réduction des émissions de gaz à effet de serre est un défi mondial. En France, la neutralité carbone est un objectif pour 2050. Pour y répondre, plusieurs mesures ont été prises comme la mise en place de zones à faible émission ou l'obligation pour les établissements publics d'acquérir un minima de véhicules à faible ou très faible émission de CO₂ lors du renouvellement de leur parc automobile : 50% pour les hôpitaux.

Lancé en groupement de commande et disponible en centrale d'achat, cet accord-cadre mono attributaire à bon de commande permet la fourniture de véhicules à faibles et très faibles émissions de CO₂ pour de nombreux types de véhicules :

- Mini-citadine
- Citadine polyvalente
- Compacte
- SUV / Crossover / Monospaces compacts
- Fourgonnette
- Petit fourgon utilitaire
- Mini-utilitaire sans permis
- 2 roues 50 cm³
- 2 roues 125 cm³
- 3 roues



Les points forts

- Réponse opérationnelle à la réglementation (LOM, ZFE, etc.) avec un choix important de véhicules particuliers, véhicules utilitaires et 2/3 roues.
- Large panel d'énergies « propres » : 100% électrique, hybride, hybride rechargeable, gaz.



Des experts hospitaliers

Des utilisateurs, des responsables transport, des responsables de garage et des acheteurs ont travaillé avec la filière transport pour construire un marché sur mesure.

VÉHICULES À FAIBLES ÉMISSIONS DE CO₂



Descriptif des lots

Lot 2 : A ou B1 - Mini-citadine

➤ Titulaire : VOLSKWAGEN Group France

Lot 3 : B ou B2 - Citadine polyvalente

➤ Titulaire : RENAULT SAS

Lot 4 : C ou M1 - Compacte

➤ Titulaire : RENAULT SAS

Lot 7 : SUV, C+ ou M1+ - SUV / Crossover / Monospaces compacts

➤ Titulaire : VOLSKWAGEN Group France



Lot 10 : fourgonnette

➤ Titulaire : RENAULT SAS

Lot 11 : petit fourgon utilitaire

➤ Titulaire : RENAULT SAS



Lot 14 : mini-utilitaire sans permis

➤ Titulaire : GOUPIL INDUSTRIE

Lot 15 : 2 roues 50 cm³

➤ Titulaire : ECCITY MOTOCYCLES

Lot 16 : 2 roues 125 cm³

➤ Titulaire : ECCITY MOTOCYCLES



Lot 18 : 3 roues

➤ Titulaire : ECCITY MOTOCYCLES



Webconférence

Ma flotte automobile verte dès 2025

Verdir sa flotte automobile est un enjeu majeur pour les établissements de santé. Mais comment réussir cette transition énergétique dans un contexte économique et géopolitique sans précédent ?

Rendez-vous le jeudi 23 juin à 16h pour discuter de ce défi.

[Je m'inscris >>](#)



Informations auprès de la filière transport :



COORDONNATEUR : Florence Marques
ACHETEUR : Cyril Lopez - cyril.lopez@uniha.org
ASSISTANT ACHAT : Laëtitia Ducournau
laetitia.ducournau@uniha.org - 06 78 17 29 57



Bon usage

Dans un contexte sans précédent, la filière transport et les titulaires accompagnent les établissements dans le choix de leurs véhicules en fonction de leur usage, des délais d'approvisionnement, des tarifs, etc.

Une synthèse des offres retenues est disponible → vous rapprocher de la filière transport pour l'obtenir.



À noter

Une relance de marché est à venir pour les segments infructueux ci-après :

- Micro-urbaine
- Berline
- Monospace citadin
- Tout-terrain / Pick-up
- Ludospace
- Grand fourgon utilitaire
- Minibus 9 places
- 2 roues >125 cm³
- Poids-lourds dont le PTAC > à 3,5 T à > à 20



Nous rejoindre

Vous êtes adhérent UniHA et l'établissement du GHT a adhéré au groupement de commandes ?
Ce marché est accessible à n'importe quel moment par le biais de la centrale d'achat UniHA, en demandant une convention de mise à disposition du marché dans l'espace adhérents UniHA.

Vous souhaitez adhérer à UniHA ?
Contactez le service Relations Etablissements à contact@uniha.org ou par téléphone au 04 86 80 04 78.



FICHE MARCHÉS

VEHICULES DE TRANSPORT DE PATIENTS (Acquisition)

Acquisition de véhicules de transport sanitaires en achat ou location.

Gains estimés

8,5%

en moyenne

Titulaires

▪ Groupe RENAULT **GRUPE RENAULT**

▪ BRUNO SCHERER ENTREPRISE _BSE



▪ FRAIKIN ASSETS & FRAIKIN France



▪ TOLERIE INDUSTRIELLE DE BREZOLLES _TIB



▪ GRUAU Lyon - GRUAU Tours



Moyens d'accès



GRUPEMENT DE COMMANDE



CENTRALE D'ACHAT

Durée du marché



4 ans

Septembre 2020 à août 2024



MARCHÉ ACTIF

Descriptif du marché

Lancé en groupement de commande et disponible en centrale d'achat, cet accord-cadre mono attributaire à bon de commande permet la fourniture de véhicules de transport sanitaires :

- **Acquisition en mode ACHAT** des véhicules suivants :
 - Ambulances de type A
 - Ambulances de type B fourgon $\leq 3,5T$
 - Ambulances de type C fourgon
 - Ambulances de type B $\leq 3,5T$ et C cellules carrées $> 3,5T$
 - Véhicules sanitaires de type VLM : Berline Break / Multispaces / Tout-terrain
 - Véhicules funéraires
 - Véhicules de transport de personnes à mobilité réduite avec 4 places + 1 fauteuil et avec 4 places + 2 fauteuils
 - Véhicules de transport de personnes à mobilité réduite bariatriques avec 4 places + 1 fauteuil pour patient bariatrique

- **Acquisition en mode LOCATION** de l'ensemble des véhicules cités au-dessus : véhicules sanitaires, véhicules de transport de personnes à mobilité réduite, de véhicules funéraires.

Les points forts

- Des délais de livraison plafonds qui pourront être raccourcis en fonction des engagements permettant la constitution d'un stock de châssis.
- Une offre complète proposant de l'achat et de la location.
- Un lot location, reprenant l'ensemble des 9 lots d'achat, permettant aux hôpitaux de maîtriser leur budget.
- Une offre adaptée aux besoins des hôpitaux.
- Une relation directe entre l'hôpital et le titulaire.



Des experts hospitaliers

Des utilisateurs, des responsables transport, des responsables de garage et des acheteurs ont travaillé avec la filière transport pour construire un marché sur mesure.



Descriptif des lots

Lot 1 - M_2122 : Achat de véhicules sanitaires de type A

➤ Titulaire : RENAULT

Lot 2 - M_2122 : Achat de véhicules sanitaires de type B fourgon

➤ Titulaire : RENAULT

Lot 3 - M_2122 : Achat de véhicules sanitaires de type C fourgon

➤ Titulaire : BRUNO SCHERER ENTREPRISE _BSE

Lot 4 - M_2122 : Achat de véhicules sanitaires de type B et C cellules carrées

➤ Titulaire : TOLERIE INDUSTRIELLE DE BREZOLLES _TIB

Lot 5 - M_2122 : Achat de véhicules sanitaires de type VLM

➤ Titulaire : GRUAU LAVAL - PETIT PICOT

Lot 6 - M_2122 : Achat de véhicules de transport de produits de santé

➤ Titulaire : relance en cours

Lot 7 - M_2122 : Achat de véhicules de transport de personnes à mobilité réduite

➤ Titulaire : relance en cours

Lot 8 - M_2122 : Achat de véhicules de transport de personnes à mobilité réduite bariatrique

➤ Titulaire : relance en cours

Lot 9 - M_2122 : Achat de véhicules funéraires

➤ Titulaire : RENAULT

Lot 10 - M_2122 : Location de véhicules sanitaires, de véhicules de transport de personnes à mobilité réduite, de véhicules funéraires

➤ Titulaire : FRAIKIN ASSETS & FRAIKIN France

Lot 1 - M_2212 : Achat de véhicules TPMR - 4 places + 1 fauteuil

➤ Titulaire : RENAULT

Lot 2 - M_2212 : Achat de véhicules TPMR - 4 places + 2 fauteuils minimum

➤ Titulaire : RENAULT

Lot 3 - M_2212 : Achat de véhicules TPMR bariatrique- 4 places + 1 fauteuil

➤ Titulaire : RENAULT



Bon usage

Des configurations différentes pour un même véhicule permettent à chaque établissement de répondre à ses particularités.

Lors de l'émission du bon de commande, l'établissement adhérent devra déterminer, sur la base du BPU, les équipements du véhicule et leur emplacement dans le véhicule.

➔ **Vous rapprocher de la filière transport pour obtenir de plus amples informations.**



Pourquoi louer des véhicules sanitaires ?

La location de véhicules présente plusieurs avantages :

- La maîtrise de son budget en connaissant à l'avance le montant du loyer.
- La mise à disposition d'un véhicule neuf et performant sans attendre d'obtenir un budget investissement.
- Le choix, grâce à une offre complète, du bon véhicule correspondant au besoin.



Nous rejoindre

Vous êtes adhérent UniHA ?

Ce marché est accessible à n'importe quel moment par le biais de la centrale d'achat UniHA, en demandant une convention de mise à disposition du marché à centraleachat@uniha.org

Vous souhaitez adhérer à UniHA ?

Contactez le service Relations Etablissements à contact@uniha.org ou par téléphone au 04 86 80 04 78.



Informations auprès de la filière transport :



COORDONNATEUR : Florence Marques

ACHETEURS :

▪ Cyril Lopez - cyril.lopez@uniha.org

▪ Laëtitia Ducournau - laetitia.ducournau@uniha.org - 06 78 17 29 57



Vos rendez-vous :

Recensement :

- Étude de faisabilité
- Constitution du groupe experts
- Appel à candidatures des établissements
- Recensement des besoins

Publication - Notification :

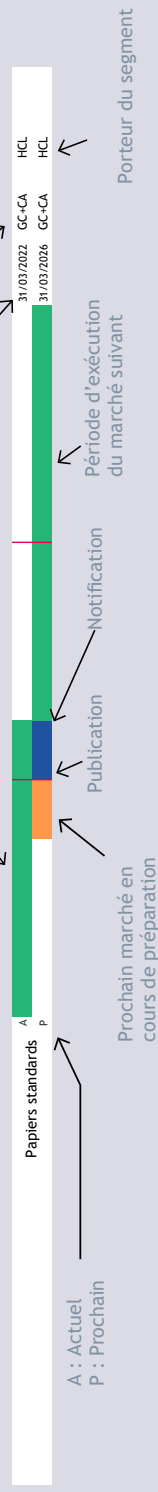
- Publication de l'appel d'offres (DCE)
- Étude des réponses et tests des produits
- Notification : choix du ou des titulaires du marché

Marchés actifs :

Période de la première commande à la dernière commande possible.
GC : Groupement de commandes
CA : Centrale d'Achat. Les marchés spécifiés en centrale d'achat sont accessibles à n'importe quel moment. du marché

La continuité des marchés :

Cette double ligne montre les marchés en cours de remise en concurrence



Retrouvez l'intégralité des marchés sur
www.uniha.org

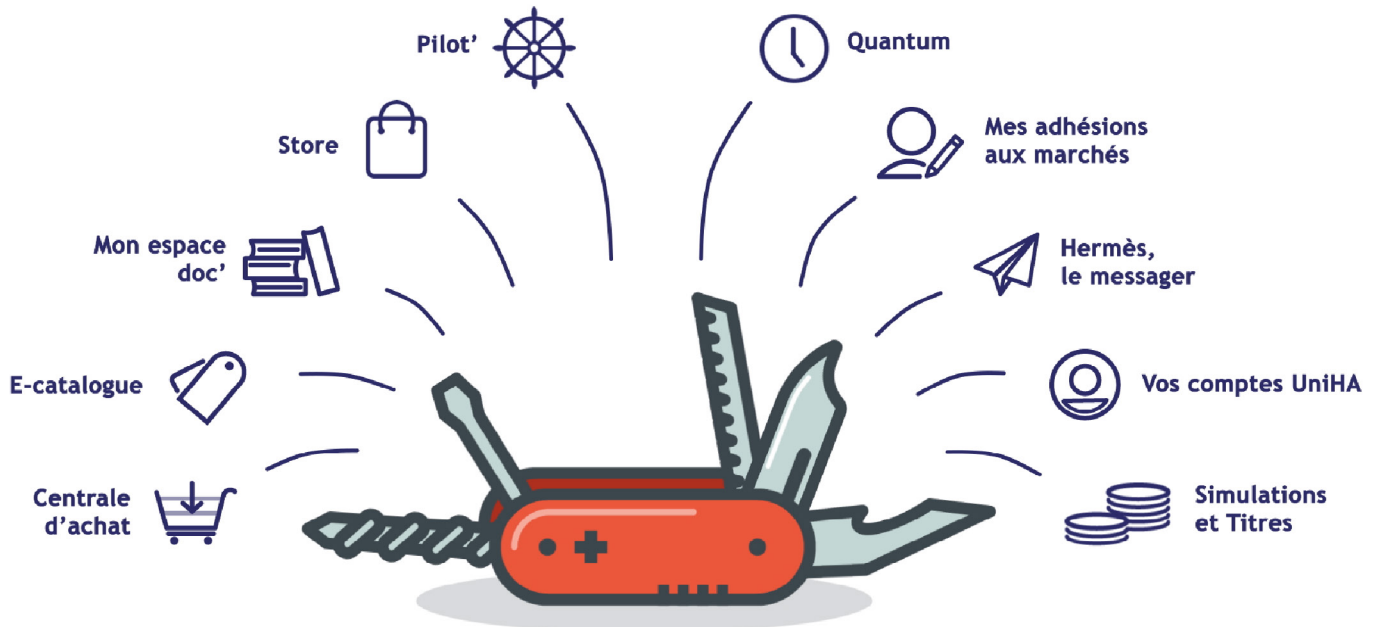


dans l'espace marchés,
rubrique « j'accède à un marché »

[J'accède à l'espace marchés >>](#)

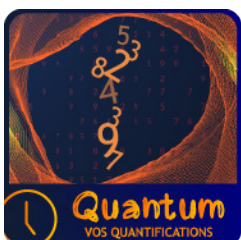
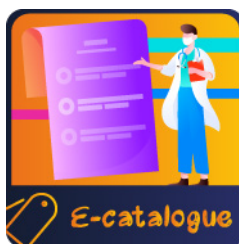
L'espace adhérents

Accédez à tous vos outils UniHA de manière simple et rapide avec l'espace adhérents !



L'espace adhérents est accessible sur www.uniha.org et cliquez en haut à droite sur l'icône couteau suisse.

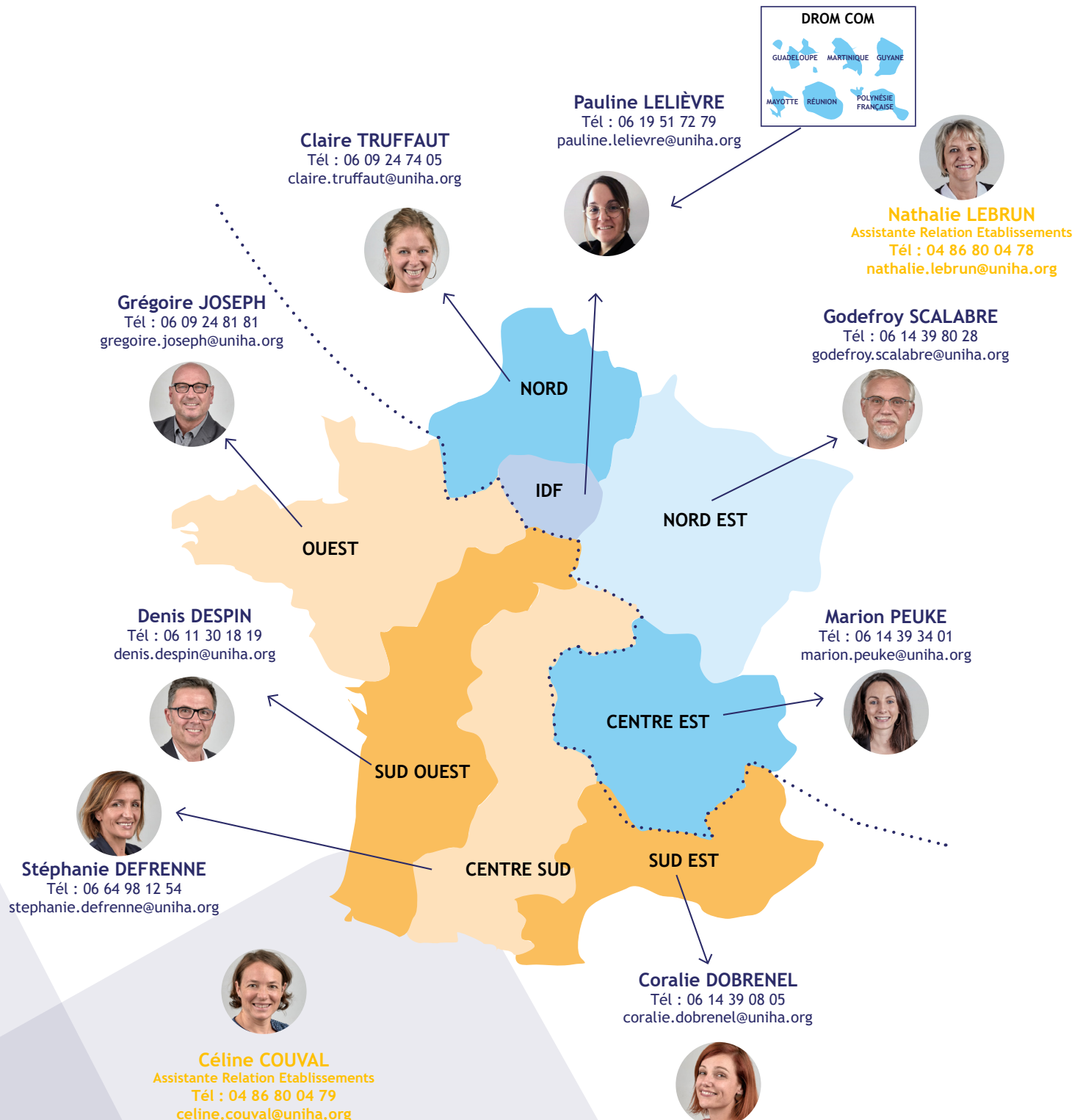
J'accède à l'espace adhérents >>



Les ambassadeurs régionaux

Une question, une demande,
l'équipe de la Relation Etablissements vous répond !

Votre ambassadeur régional est en binôme avec une assistance
située au siège d'UniHA à Lyon.





Accès au document

