

CAMÉRA RÉTINIENNE PÉDIATRIQUE

M_3328

Accédez à un marché de caméra rétinienne pédiatrique avec les services associés de maintenance et de formation.



Objet du marché

Les caméras rétiniennes pédiatriques sont idéales pour détecter les diverses pathologies oculaires chez les nouveau-nés. Elles permettent de réaliser des fonds d'œil, notamment pour les nouveau-nés prématurés.

Pour équiper votre maternité, bénéficiez avec ce marché d'une offre attractive à tous niveaux vous permettant d'acquérir une caméra rétinienne pédiatrique (angiographie en option), ainsi que les services associés de maintenance et de formation.

Valeur ajoutée achat

Approche en coût complet

Une analyse économique basée sur le coût complet en achat a été effectuée en intégrant différents scénarii.

Approche durable

L'empreinte environnementale de la solution tout au long de son cycle de vie a été prise en compte.

Approche économique

Les contraintes budgétaires des établissements ont été intégrées avec des possibilités d'achat et de location et une offre attractive sur le plan économique.

Points forts

- **Amélioration de la prise en charge patient** : un examen plus rapide sur les nouveau-nés, pour une qualité d'image excellente.
- **Techniques et cliniques** :
 - Un dispositif compact et ergonomique, pièce à main légère et maniable.
 - Très bon accès à la périphérie de l'œil.
 - Très bonne qualité d'image.
- **Services associés** : prestations de maintenance et de formation.

Caractéristiques

4 + 7 ans

Du 7 mai 2025
au 6 mai 2029

Nature du contrat

Accord-cadre à bons de
commande mono attributaire



Marché disponible
en centrale d'achat

- **Modalité** : Achat + Location
- **Performance achat DGOS** :
-5,7%

Titulaire

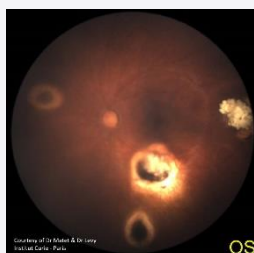
Sanotel
UN REGARD D'AVANCE SUR L'OPHTHALMOLOGIE

Descriptif des lots

- **Lot 1** : Caméra rétinienne pédiatrique
Titulaire : **Sanotek – Marché n°259064**



BABYCAM



Accompagnement

Le fournisseur s'engage à vous accompagner dans votre acquisition et tout au long de la vie de l'équipement en offrant des prestations de formation continue aux utilisateurs.

Une offre de maintenance adaptée est disponible pour répondre au juste besoin des établissements :

- contrat tous risques intégrant le prêt d'équipement en cas de panne,
- maintenance à l'attachement.

Des experts hospitaliers mobilisés

Des essais sur patients ont été réalisés par des pédiatres en unité de néonatalogie au CHRU de Strasbourg, conférant ainsi une véritable caution médicale au choix réalisé.



Achat durable

- ✓ **Réparabilité** : la réparabilité de l'équipement a été prise en compte dans l'évaluation du critère RSE. Pièce à main réparable dans l'équipement sélectionné.

Vous pouvez aussi être intéressé par...

- Equipements de néonatalogie >>
- Incubateurs de transport >>
- Explorations fonctionnelles ORL >>

[Consultez l'ensemble des marchés UniHA >>](#)

Retrouvez toutes les informations dans l'espace documentaire UniHA sur votre espace adhérents