



MACHINES A PERFUSER ET TRANSPORTER LES GREFFONS

M_1906

Objet du marché

Recensez vos besoins pour cet accord-cadre portant sur la fourniture de machines à perfuser et transporter les greffons. Ce marché propose également les consommables, des solutions de perfusion avec les services associés de maintenance, de formation des utilisateurs et de transport.

Allotissement

- Lot 1 - Machine hypothermique à perfuser et à transporter les greffons rénaux
- Lot 2 - Machine hypothermique avec oxygénation à perfuser et à transporter les greffons rénaux
- Lot 3 - Machine hypothermique à perfuser les greffons rénaux et hépatiques
- Lot 4 - Machine normothermique à perfuser les greffons hépatiques
- Lot 5 - Machine hypothermique à perfuser les greffons hépatiques
- Lot 6 - Machine normothermique et hypothermique à perfuser les greffons hépatiques, consommables associés et maintenance
- Lot 7 - Machine normothermique à perfuser les greffons pulmonaires, solution de perfusion
- Lot 8 - Machine normothermique à perfuser les greffons pulmonaires, solution de perfusion
- Lot 9 - Machine normothermique à perfuser les greffons cardiaques, solution de perfusion
- Lot 10 - Machine hypothermique à perfuser les greffons cardiaques, solution de perfusion
- Lots 11 et 12 - Solution de perfusion par typologie d'organes
- Lot 13 - Canules de perfusion non captive d'un équipement pour greffons rénaux et hépatiques
- Lot 14 - Consommables captifs et maintenance captive de marque ORS pour machine à perfuser le rein
- Lot 15 - Consommables captifs et maintenance captive de marque XVIVO pour machine à perfuser le rein
- Lot 16 - Consommables captifs et maintenance captive de marque XVIVO pour machine à perfuser le foie
- Lot 17 - Consommables captifs et maintenance captive de marque BRIDGE TO LIFE pour machine à perfuser le foie
- Lot 18 - Consommables captifs et maintenance captive de marque XVIVO pour machine à perfuser les poumons
- Lot 19 - Transport retour à vide de machine à perfuser **Lots 1 à 10 avec consommables associés et maintenance**

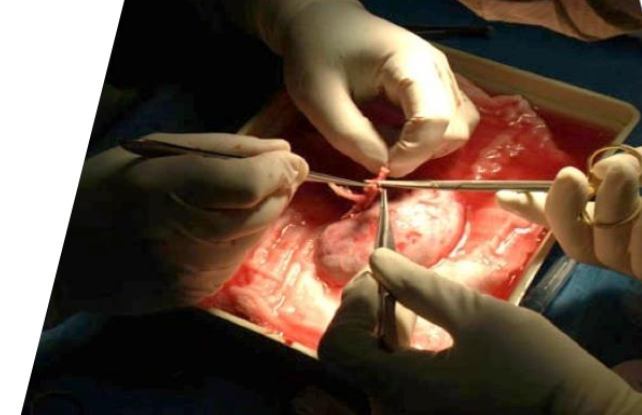
Comment recenser vos besoins ?



Pour valider l'adhésion de votre établissement à ce groupement de commandes, vous devez répondre au recensement des besoins sur l'outil de quantification **Quantum** en vous connectant à votre espace adhérent. Le tableau d'aide à la quantification et le contrat d'engagement se trouvent dans Quantum.

J'accède à Quantum et je recense mes besoins

[Accédez au mode d'emploi de Quantum dans le centre de ressources >>](#)



Dates

Durée de 4 ans
De juillet 2026 à juillet 2030



Nature du contrat

Accord-cadre à bons de commande



Planning

- Recensement** : du 09/12/2025 au 23/01/2026
- Publicité appel d'offres** : février 2026
- Notification** : juin 2026
- Démarrage du marché** : juillet 2026



Moyens d'accès

Marché disponible en **groupement de commande** et en **centrale d'achat**.



Statut du marché

Relance du marché M_2632

Date limite de quantification

23 janvier 2026