



MAI 2021

TRANSPORT





UniHA, la coopérative des acheteurs hospitaliers

UniHA est le 1er réseau coopératif d'achats groupés des établissements hospitaliers publics français. Avec 5,02 Mrds € en 2020, UniHA est devenu le 1er acheteur public français.

UniHA peut servir la totalité des établissements de santé publics pour leur permettre d'optimiser leurs achats. Il rassemble aujourd'hui 1029 établissements hospitaliers répartis au sein de 112 GHT.

En lien étroit avec les fournisseurs, UniHA soutient une conception novatrice des achats.



La filière transport



Le CHU de Montpellier coordonne la filière transport au sein d'UniHA.

En 2020, cette filière a coordonné 9 procédures d'achat pour un volume de 18,21M€ et un gain sur achat de 113,57k€.



SOMMAIRE

Marchés de la filière	p.4
Fiches marchés transport	
• Assistance à la maîtrise d’ouvrage - hélistations hospitalières.....	P.5
• Brancards pour ambulances	P.7
• Cartes carburants, prestations associées et badges télépéages	P.9
• Convoyage de cellules souches	P.11
• Chariots de manutention, maintenance multimarques, système de contrôle d’accès .	P.13
• Helismur	P.15
• Location longue durée de véhicules et entretien.....	P.17
• Transports aériens de greffons et d’équipes chirurgicales et régulation associées	P.19
• Transports sanitaires	P.21
• Véhicules de transport de patients	P.23
Calendrier des marchés transport 2021 - 2023	P.25
Contacts	P.30

MARCHÉS

Transport



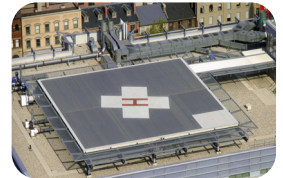
Cartes carburant



Transports sanitaires



Convoyage de
cellules souches



Appui à la mise
aux normes
des hélistations
hospitalières



Location longue durée
de véhicules <3,5T, de
poids lourds et entretien



Gestion de flotte
automobile et
solutions de
mobilités



Brancards pour
ambulances



Chariots de
manutention



Bornes de recharge
électrique



Transports aériens
de greffons
et d'équipes
chirurgicales et
régulation associée



Véhicules de
transports patient

...



FICHE MARCHÉS

ASSISTANCES A MAITRISE D'OUVRAGE - HELISTATIONS HOSPITALIERES

Dans un contexte d'évolution permanente, UniHA propose un marché clé en main pour les projets d'infrastructures héliportées.

Gains estimés

3%

en moyenne

Titulaires sur les 3 lots

▪ PELAGOS AERO

PELAGOS
Aéro

▪ PELAGOS AVIATION

PELAGOS
ASSOCIÉS

▪ I TARMAC - SAFETY 4 FLIGHT



▪ CGX AERO



Moyens d'accès

GROUPEMENT DE
COMMANDE

CENTRALE D'ACHAT

Durée du marché

2 ans + 1 fois 2 ans

Juin 2019 à juin 2021 ou 2023

MON
3

Descriptif du marché



MARCHÉ ACTIF

Accord-cadre permettant de référencer des assistances à maîtrise d'ouvrage sur le sujet des plateformes héliportées hospitalières.

L'objectif étant de faciliter l'accès à une aide technique spécialisée pour les établissements de santé dans un contexte de changements :

- **Réglementaires** avec la révision de l'annexe 14 OACI prévue pour 2020
- Des **aéronefs** mis en place sur les marchés HéliSMUR
- **Bâtimentaires** prévues sur les établissements hospitaliers

Les établissements hospitaliers peuvent donc désormais disposer d'un appui pour aborder efficacement ces évolutions



Les points forts

- Accord-cadre pour apporter de la souplesse aux adhérents
- Démarche adaptée à chaque projet
- Couverture des besoins depuis l'étude de faisabilité jusqu'au suivi de la « vie de la plateforme »



Marché national

Ce marché d'Assistances à Maitrise d'Ouvrage est une première.

A travers cette procédure UniHA souhaite proposer à ses adhérents une prestation complémentaire à l'accompagnement au renouvellement des marchés de prestations HéliSMUR (*sous mandat et financement du Ministère de la Santé*) et ainsi proposer un accompagnement sur l'ensemble des éléments d'environnement de la prestation héliportée.

Descriptif des lots

Lot 1 - Audit et étude - multi attributaire

Ce lot est mobilisable pour les établissements souhaitant :

- Faire analyser leur plateforme (audit)
- ou
- Souhaitant étudier les différentes perspectives de mise en place d'hélistation (étude de faisabilité)

Lot 2 - Appui à la mise aux normes - multi attributaire

Ce lot vise à faire évoluer la plateforme tout au long de sa vie par la mise en œuvre :

- D'actions correctives
- D'études opérationnelles
- De réalisation ou actualisation de la carte VAC

Lot 3 - Assistances a maitrise d'ouvrage - multi attributaire

Le lot 3 permet aux établissements de :

- Monter un dossier de création de plateforme jusqu'à la validation du projet
- De disposer d'un suivi de chantier pour les travaux de construction jusqu'à mise en service
- De bénéficier d'un appui technique lors de la création de nouveaux bâtiments avec hélistation

Bon usage

Une boîte à outils permettant aux établissements de relancer leurs marchés subséquents est mis à disposition des adhérents.

UniHA reste également disponible pour échanger en amont des projets avec les établissements souhaitant optimiser leur desserte héliportée



Nous rejoindre

Vous êtes adhérent UniHA ?

Ce marché est accessible à n'importe quel moment par le biais de la centrale d'achat UniHA, en demandant une convention de mise à disposition du marché à centraleachat@uniha.org

Vous souhaitez adhérer à UniHA ?

Contactez le service Relations Etablissements à contact@uniha.org ou par téléphone au 04 86 80 04 78.



Informations auprès de la filière Transports :



ACHETEUR : Antoine GARRIGUE-GUYONNAUD,
antoine.garrigue@uniha.org, 06 45 55 08 22
ACHETEUR : Laëtitia DUCOURNAU
laetitia.ducournau@uniha.org 06 78 17 29 57





FICHE MARCHÉS

BRANCARDS POUR AMBULANCES

Acquisition de brancards pour ambulances et équipements associés.

Gains estimés

11%

en moyenne

Titulaires

▪ RTS CHAPUIS rts chapuis

▪ CONTACT SECURITE CONTACT SÉCURITÉ

▪ DUMONT SECURITE Dumont Sécurité

▪ STRYKER stryker

▪ STEM STEM France

Moyens d'accès



GROUPEMENT DE COMMANDE



CENTRALE D'ACHAT

Durée du marché



4 ans

Mai 2021 à avril 2025



MARCHÉ ACTIF

Descriptif du marché

Lancé en groupement de commande et disponible en centrale d'achat, cet accord-cadre mono attributaire à bon de commande permet la fourniture de brancards pour ambulances, d'équipements associés et de pièces détachées :

- **Brancards mécaniques** compatibles avec les systèmes de sécurité 3 points des marques principales présentes dans les ambulances des hôpitaux :
 - RTS CHAPUIS
 - CONTACT SECURITE
 - DUMONT SECURITE
 - STRYKER
- **Brancards motorisés** avec assistance au chargement motorisé en achat ou location longue durée.
- Système d'assistance au chargement et déchargement de brancards ambulance multimarques à disposer sur les tables de fixation STEM.
- Chaises portoirs mécaniques.
- Nacelles de transport pédiatrique.



Les points forts

- Une gamme complète de brancards en respectant l'interdépendance du système de sécurité 3 points installé dans chacune des ambulances.
- Une gamme de matériels à assistance motorisée permettant l'allègement des manutentions et la réduction des TMS.
- Un achat direct auprès du fournisseur du matériel. Sans autre intervenant.
- Un tarif comprenant les frais de livraison et de montage.



Des experts hospitaliers

Des responsables transport patients et des utilisateurs ont travaillé avec la filière Transport pour construire un marché sur mesure.



Descriptif des lots

Lot 1 : Brancard pour ambulance compatible avec le système 3 points RTS CHAPUIS.

➤ Titulaire : **RTS CHAPUIS**

Lot 2 : Brancard pour ambulance compatible avec le système 3 points CONTACT SECURITE

➤ Titulaire : **CONTACT SECURITE**

Lot 3 : Brancard pour ambulance compatible avec le système 3 points DUMONT SECURITE

➤ Titulaire : **DUMONT SECURITE**

Lot 5 : Brancard pour ambulance compatible avec le système 3 points STRYKER

➤ Titulaire : **STRYKER**

Lot 6 : Brancard de transport de corps pour véhicule funéraire

➤ Titulaire : **DUMONT SECURITE**

Lot 7 : Brancard motorisé pour ambulance et dispositif motorisé de chargement et déchargement - Achat

➤ Titulaire : **STRYKER**

Lot 8 : Brancard motorisé pour ambulance et dispositif motorisé de chargement et déchargement - Location Longue Durée

➤ Titulaire : **STRYKER**

Lot 9 : Système motorisé d'assistance au chargement et déchargement de brancards ambulance multimarques

➤ Titulaire : **STEM**

Lot 10 : Chaise portoir mécanique

➤ Titulaire : **DUMONT SECURITE**

Lot 12 : Nacelle de transport pédiatrique

➤ Titulaire : **DUMONT SECURITE**

Lots en cours de relance :

Lot 4 : Brancard pour ambulance compatible avec le système 3 points KARTSANA

Lot 11 : Chaise portoir motorisée

Vous êtes intéressé par ce marché ?
Rapprochez-vous de la filière Transport pour obtenir une synthèse des offres retenues.



Lots
7 & 8



Lot 9



Lot
12



Nous rejoindre

Vous êtes adhérent UniHA ?

Ce marché est accessible à n'importe quel moment par le biais de la centrale d'achat UniHA, en demandant une convention de mise à disposition du marché à centraleachat@uniha.org

Vous souhaitez adhérer à UniHA ?

Contactez le service Relations Etablissements à contact@uniha.org ou par téléphone au 04 86 80 04 78.



Informations auprès de la filière transport :



COORDONNATEUR : Florence Marques

ACHETEUR :

▪ Laëtitia Ducournau - laetitia.ducournau@uniha.org
06 78 17 29 57





FICHE MARCHÉS

CARTES CARBURANTS, PRESTATIONS ASSOCIÉES ET BADGES TÉLÉPÉAGES

Fourniture de cartes
accréditatives pour le
carburant, badges
télépéages et prestations
associées.

Gains estimés

4%

en moyenne

Titulaires

- Lot 1 :  **TOTAL**
- Lot 2 :



- Lot 3 :  

Moyen d'accès



CENTRALE D'ACHAT

Durée du marché



4 ans

01/01/2019 à 31/12/2022



MARCHÉ ACTIF

Descriptif du marché

Le carburant coûte de plus en plus cher pour vos GHT, c'est pourquoi UniHA met tout en œuvre pour trouver des solutions adaptées à vos besoins.

Ce marché concerne :

- la fourniture de cartes accréditatives pour le carburant,
- la fourniture de badges télépéages,
- des prestations associées : reporting, lavage, péages, consommables divers.

Nouveau : des cartes multi-enseignes

- L'ouverture du marché à des prestataires de cartes multi-enseignes ajoutée à l'offre du titulaire historique TOTAL permet d'élargir la couverture géographique sur le territoire français. Il répond ainsi à la configuration et aux besoins de chaque établissement GHT.
 - L'intérêt majeur est de permettre aux GHT l'accessibilité aux enseignes de carburant low-cost de Grandes et Moyennes Surfaces.
- Chaque Hôpital du GHT aura la possibilité de choisir l'attributaire répondant au mieux à ses besoins, selon des critères de proximité géographique et/ou de coût du carburant.

Accessibilité du marché dès novembre

- Le marché est accessible dès sa notification en novembre avec une mise en exécution à compter du 1er janvier 2019.
- Ainsi vous disposez de quelques semaines pour choisir votre attributaire, préparer avec lui les paramètres des cartes / badges.



Les points forts

- Une large couverture géographique.
- Un marché accessible par l'émission d'un unique bon de commande auprès de l'attributaire choisi.
- Des prestations associées adaptées au besoin des Hôpitaux : reporting, lavage, parking, télépéage.



Des experts hospitaliers

Un sondage lancé en mars-avril 2018 auprès des établissements UniHA a permis de cibler les besoins des GHT. Les résultats de cette enquête combinés à l'appui de juristes hospitaliers ont permis de définir la meilleure stratégie achat à mettre en œuvre.

CARTES CARBURANTS, PRESTATIONS ASSOCIÉES ET BADGES TÉLÉPÉAGES

Descriptif des lots

Lot 1 mono attributaire

Fourniture de cartes accréditatives pour le carburant et prestations associées par un pétrolier.

- Accès à 3 418 stations :
- Carte GR ACTYS FLEXIPRO
- Remise sur le prix barème
- Faibles taux de frais de gestion

Titulaire :

➤ TOTAL



Lot 2 multi attributaires

Fourniture de cartes accréditatives pour le carburant par des Prestataires de cartes multi-enseignes :

- Accès aux stations low-cost des Grandes et Moyennes Surfaces

Titulaires:

➤ ENDERED



➤ LA COMPAGNIE DES CARTES CARBURANTS

Intermarché

➤ ENDENRED FUEL CARD



Lot 3 mono attributaire

Fourniture de badges télépéages :

- Coût du badge moindre
- Faible coût de gestion
- Accès à 400 parkings Vinci

Titulaires :

➤ ASF



Bon usage

Afin de choisir l'offre la plus optimale pour les établissements d'un GHT (tarif du carburant, coût des prestations associées, distance établissement/station), la filière Transport vous accompagne dans l'analyse des différentes offres.

- Contactez la filière pour obtenir les informations nécessaires à la définition de l'attributaire le plus adapté pour votre établissement

Nous rejoindre

Vous êtes adhérent UniHA ?

Ce marché est accessible à n'importe quel moment par le biais de la centrale d'achat UniHA, en demandant une convention de mise à disposition du marché à centraleachat@uniha.org

Coûts d'adhésion par lot selon le nombre d'établissements adhérent :

Redevances Centrale d'Achat par GHT			
Nb d'Ets GHT	Lot 1	Lot 2	Lot 3
1 Ets	400 €	400 €	100 €
de 2 à 3 Ets	500 €	500 €	120 €
de 4 à 5 Ets	600 €	600 €	140 €
de 6 à 8 Ets	700 €	700 €	160 €
de 9 à 12 Ets	750 €	750 €	180 €
de 13 Ets et au-delà	800 €	800 €	200 €

Vous souhaitez adhérer à UniHA ?

Contactez le service Relations Etablissements à contact@uniha.org ou par téléphone au 04 86 80 04 78.

Informations auprès de la filière Transports :



COORDONNATEUR : Florence MARQUEZ

ACHETEURS :

Sandrine DENJEAN. Tél : 06 28 09 46 52 sandrine.denjean@uniha.org

Cyril LOPEZ. Tél : 06 28 09 46 20 cyril.lopez@uniha.org

ASSISTANT ACHAT :

Laetitia DUCOURNAU - Tél : 06 78 17 29 57 - laetitia.ducournau@uniha.org





FICHE MARCHÉS

CONVOYAGE DE CELLULES SOUCHES HÉMATOPOÏÉTIQUE MONONUCLÉÉES



MARCHÉ ACTIF

Marché en partenariat pérenne avec l'Agence de la Biomédecine (ABM).

Gains estimés

10 %

Titulaires

- A+ EXPRESS ORGANES



- ALLO GREFFES SERVICES (AGS)



- TDS MEDICAL



Moyens d'accès



GROUPEMENT DE COMMANDE



CENTRALE D'ACHAT

Durée du marché



2 ans + 2 fois 1 an
06/2019 à 05/2023

Descriptif du marché

Cet accord-cadre multi-attributaires permet de référencer des prestataires réalisant le convoyage de cellules souches hématopoïétiques et de cellules mononucléées tout en garantissant la qualité et la sécurité de la prestation.

Trois prestataires sont retenus à cet accord-cadre pour une durée de 2 ans ferme, renouvelable 2 fois un an.

Chaque remise en concurrence par les adhérents UniHA retiendra un seul prestataire pour une durée de 2 ans ferme, renouvelable deux fois 1 an.

Le précédent accord-cadre 2015-2019 a permis d'obtenir des résultats probants pour les adhérents UniHA :

- 56 % de baisse sur les prestations forfaitaires des fournisseurs
- 64 % des missions réalisées par les prestataires de convoyage sont réalisées dans le cadre du marché UniHA
- Une stabilité et une maturité du marché fournisseur
- Une satisfaction générale dans l'exécution des missions par les prestataires.

Cette relance permet de rester sur ces bases tarifaires.



Les points forts

- Un marché fournisseurs stable en terme de tarifs et de nombre d'entreprises
- Une sécurité dans la réalisation des prestations par des convoyeurs professionnels expérimentés et formés aux règles de bonnes pratiques relatives à la conservation, au transport et à la distribution des greffons
- Plus de visibilité aux fournisseurs apportée par une durée étendue des marchés subséquents permettant à la fois :
 - De répondre aux exigences des adhérents UniHA
 - D'assurer une stabilité du marché fournisseur.



Des experts hospitaliers

La filière Transports s'est entourée d'un groupe expert composé d'acheteurs hospitaliers, d'Infirmières (IDE) coordinatrices de greffe et de l'Agence de la Biomédecine (ABM).

CONVOYAGE DE CELLULES SOUCHES HÉMATOPOÏÉTIQUES MONONUCLÉÉES

Descriptif

Lot Unique

3 attributaires retenus :

- A+EXPRESS ORGANES
- ALLO GREFFES SERVICES (AGS)
- TDS MEDICAL.

Ces attributaires sont les leaders sur le marché de convoyage de cellules souches. Ils représentent à eux-seuls près de 80 % des missions réalisées en France.

Ils vous apportent des prestations de convoyage de qualité telles que :

- Des convoyeurs expérimentés détenteurs de la formation théorique dispensée par l'Agence de la Biomédecine (ABM) couplée à des formations pratiques en interne
- Une traçabilité en temps réel du transport de greffons
- Un matériel de qualité avec afficheur de température extérieure et intérieure.

Formation de l'ABM, pourquoi ?

Le Registre France Greffe de Moelle (RFGM), une des directions de l'Agence de Biomédecine (ABM), assure une formation destinée aux convoyeurs de cellules souches.

Cette formation obligatoire est un indispensable pour réaliser la 1^{ère} mission d'un futur convoyeur. A l'issue de la formation, le stagiaire se voit délivrer une attestation de formation.

Elle a pour but :

- De professionnaliser les convoyeurs
- D'harmoniser les pratiques de transport
- De permettre aux prestataires d'offrir des prestations de qualité
- De limiter le nombre de prestataires sur le marché en appliquant un cadre.

Bon usage

Accord-cadre multi-attributaires à marchés subséquents :

La remise en concurrence réalisée par les adhérents UniHA par le biais de marchés subséquents retiendra **un seul** prestataire ayant obtenu la meilleure note en application des critères d'attribution.

La durée du marché subséquent d'une **durée de 2 ans renouvelable 2 fois 1 an** permet à l'adhérent UniHA de relancer un nouveau marché subséquent à l'issue des 2^{ème} et 3^{ème} années s'il le souhaite.

La filière Transports accompagne les adhérents UniHA en leur fournissant une boîte à outils pour la relance des marchés subséquents.

Nous rejoindre

Vous êtes adhérent UniHA ?

Ce marché est accessible à n'importe quel moment par le biais de la centrale d'achat UniHA, en demandant une convention de mise à disposition du marché à centraleachat@uniha.org

Vous souhaitez adhérer à UniHA ?

Contactez le service Relations Etablissements à contact@uniha.org ou par téléphone au 04 86 80 04 78.

Informations auprès de la filière Transports :



COORDONNATEUR : Florence Marques
ACHETEUR : Sandrine Denjean
sandrine.denjean@uniha.org - 04 67 33 92 80
ASSISTANTE ACHAT : Laetitia Ducournau,
laetitia.ducournau@uniha.org - 06 78 17 29 57





FICHE MARCHÉS

CHARIOTS DE MANUTENTION, MAINTENANCE MULTIMARQUES, SYSTÈME DE CONTRÔLE D'ACCÈS



MARCHÉ ACTIF

Avec ce nouveau marché, UniHA vous accompagne dans l'acquisition et la maintenance de votre parc de chariots de manutention.

Gains estimés

3%

en moyenne

Titulaires

Lot 1 : FENWICK-LINDE



Lot 2 : FENWICK-LINDE



Lot 3 : ELECTRO CÂBLAGE ENGINEERING ET EQUIPEMENT (EC2E)



Moyens d'accès



GROUPEMENT DE COMMANDE



CENTRALE D'ACHAT

Descriptif du marché

Lancé en groupement de commande et disponible en centrale d'achat, cet accord-cadre mono attributaire à bon de commande permet la fourniture de chariots automoteurs de manutention accompagnants et portés, la prestation de maintenance pour un parc de chariots multimarques et la fourniture de système de contrôle d'accès et détection de chocs.

- **Achat de chariots automoteurs de manutention, associée ou pas :**
 - à un forfait de maintenance préventive
 - et/ou à une maintenance corrective
 - ou à un forfait de maintenance full service
- **Location longue durée (LLD) de chariots automoteurs de manutention associée :**
 - à une prestation de maintenance préventive
 - ou à une prestation de maintenance full service
- **Maintenance d'un parc multimarques de chariots automoteurs de manutention :**
 - avec un forfait de maintenance préventive
 - et/ou une maintenance corrective
 - ou un forfait de maintenance full service
- **Fourniture de système de contrôle d'accès et détection de chocs**
→ permet de réduire le coût de maintenance lié à la casse jusqu'à 45 % en limitant les chocs et casses par la sensibilisation des caristes



Les points forts

- L'exécution de votre marché en direct avec un seul et unique interlocuteur, sans intermédiaire !
- La mise à disposition d'une prestation de conseil autant dans la définition précise de vos besoins que dans le financement le plus pertinent face à l'utilisation de votre parc.
- Un levier préventif contribuant à la diminution significative de la maintenance liée à la casse (contrôle d'accès, détection de chocs).



Des experts hospitaliers

La filière Transport s'est entourée d'une équipe pluridisciplinaire composée d'hospitaliers : responsable technique, responsable logistique et acheteur.

Durée du marché

2 ans



+ 1 fois 2 ans

Jun 2020 à jun 2024

CHARIOTS DE MANUTENTION, MAINTENANCE MULTIMARQUES, SYSTÈME DE CONTRÔLE D'ACCÈS

Descriptif des lots

Lot 1 : Acquisition (achat ou location longue durée) de chariots automoteurs de manutention avec maintenance associée.

- Des délais de livraison entre 5 à 16 semaines selon le type de chariots.
- Large réseau national avec 80 agences en gestion propre et 1 250 techniciens : France et DROM-TOM.
- 28 chariots de manutention proposés avec une large gamme d'équipements complémentaires permettant d'améliorer les aspects ergonomiques, fonctionnels et sécuritaires des chariots.
- Prestations de maintenance au choix de l'adhérent.
- Accès à un outil de reporting en ligne.
- Titulaire : FENWICK-LINDE

Lot 2 : Prestations de maintenance pour un parc multimarques de chariots automoteurs de manutention.

- Large réseau national avec 80 agences en gestion propre et 1 250 techniciens : France et DROM-TOM.
- Prestations de maintenance au choix de l'adhérent
- Accès à un outil de reporting en ligne (compris dans l'offre)
- Enlèvement d'un ancien chariot sans frais (transport inclus)
- Titulaire : FENWICK-LINDE

Lot 3 : Système de contrôle d'accès et de détecteur de chocs pour un parc multimarques de chariots de manutention.

- Le système ESK M4 s'installe sur les chariots électriques de toutes marques par votre prestataire de maintenance.
- La gestion des caristes limite leur accès aux seules personnes autorisés.
- La gestion des matériels permet de suivre l'état de votre parc (alerte des chocs, localisation du matériel, ...).
- L'outil de gestion propose de multiples reporting.
- Plusieurs technologie de communication au choix (WIFI ou GPRS en mode SAAS ou Serveur client).
- Titulaire : ELECTRO CÂBLAGE ENGINEERING ET EQUIPEMENT (EC2E)

Bon usage

Contactez la filière pour prendre connaissance de la Fiche pratique du marché et des prix de nos titulaires.

Les Vérifications Générales Périodiques (VGP) réglementaires des chariots sont exclues de cet accord-cadre.

Il est recommandé de vous rapprocher de la Filière SERVICES qui, dans la cadre du marché « **Contrôles Techniques Périodiques** », vous propose un lot incluant les VGP à des tarifs très compétitifs.

Contacts : Vivien LECAMP & Laëtitia RUBEAUX

- vivien.lecamp@uniha.org
- laetitia.rubeaux@uniha.org

Type de chariots

- Transpalette manuel et électrique, transpalette à haute levée,
- gerbeur,
- préparateur de commande,
- chariot tracteur accompagnant et porté, chariot à mât rétractable,
- chariot tri directionnel,
- chariot élévateur frontal électrique et thermique.



Nous rejoindre

Vous êtes adhérent UniHA ?

Ce marché est accessible à n'importe quel moment par le biais de la centrale d'achat UniHA, en demandant une convention de mise à disposition du marché à centraleachat@uniha.org

Vous souhaitez adhérer à UniHA ?

Contactez le service Relations Etablissements à contact@uniha.org ou par téléphone au 04 86 80 04 78.



Informations auprès de la filière Transport :



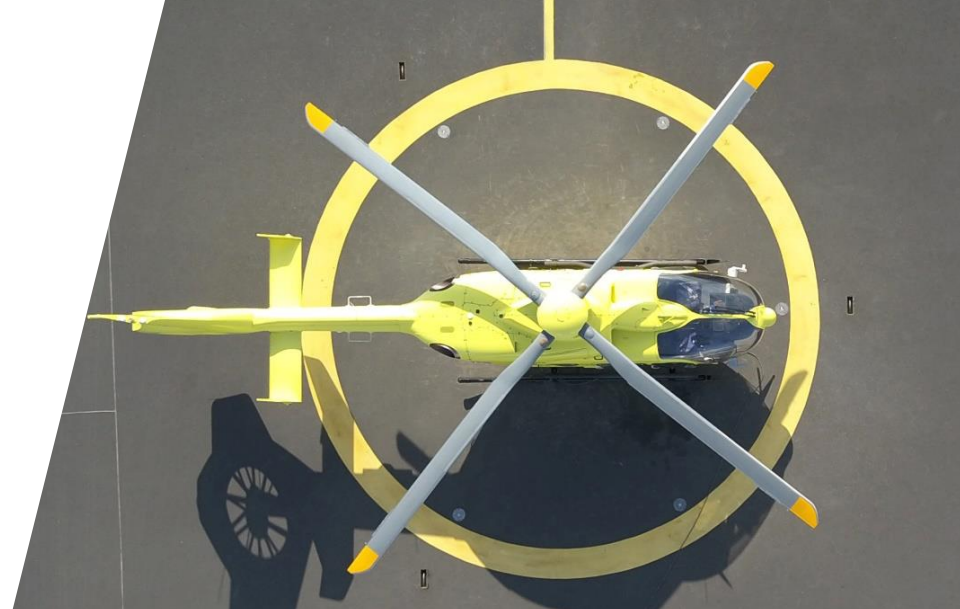
COORDONNATEUR : Florence Marques

ACHETEURS :

- Laëtitia Ducournau - laetitia.ducournau@uniha.org - 06 78 17 29 57
- Sandrine Denjean - sandrine.denjean@uniha.org
- Cyril Lopez - cyril.lopez@uniha.org



ACCOMPAGNEMENT HÉLISMUR



Bénéficiez d'un
appui transverse
sur votre marché
HéliSMUR

Gains estimés

Financiers - évolutions
maîtrisées

Qualitatifs - évolutions
machines, technologiques

Marché national

85 M€ TTC
annuel

Comment y accéder ?



Devis sur mesure
selon le besoin

Durée de l'accompagnement

12 mois à 36 mois
pour la relance du marché et de
manière continue pour le suivi

Descriptif du projet

Depuis septembre 2014, UniHA propose à l'ensemble des bases sièges d'HéliSMUR, un appui au renouvellement, à la mise en place et au suivi de la prestation HéliSMUR.

Cette démarche, menée en collaboration avec les établissements de santé, s'est alimentée de l'ensemble des bonnes pratiques et points d'attention observés à travers plus de 20 procédures.

Sur un achat complexe, le recours à l'accompagnement UniHA permet aux établissements de santé de bénéficier d'une vision nationale de l'environnement de marché ainsi que d'un gain de temps dans la préparation du marché

HÉLISMUR EN QUELQUES CHIFFRES

21 marchés accompagnés ou en cours

74 M€ TTC de périmètre traité ou en cours

+ de 5 M€ TTC de gains achats

AVRIL 2021



Les points forts

- Rôle d'interface entre l'ensemble des acteurs de la prestation
- Sécurisation juridique des procédures
- Benchmark actualisé en continu avec l'apport des accompagnements
- Des fiches pratiques de marchés



Une vision nationale

En étant en relation avec la DGOS, les ARS, la DGAC, les fournisseurs et avec l'apport des accompagnements réalisés, UniHA permet aux établissements appuyés de disposer d'une vision sans cesse actualisée d'un marché en mouvement.



L'accompagnement UniHA

Appui à une réflexion régionale

UniHA intervient en amont de la relance pour aider les acteurs (hôpitaux, Agences Régionales de Santé, DGOS) à identifier les éléments de stratégie régionale / nationale.

Renouvellement du marché

Articulé autour de deux grands axes : un état des lieux et la passation du marché public. La phase de marché vise à optimiser l'achat de la prestation HéliSMUR ainsi que la réponse apportée par les fournisseurs.

Suivi du marché

En amont de la relance, lors de la phase de mise en place et tout au long de la vie du contrat, UniHA apporte aux établissements des éléments de contexte sur ce marché en évolution constante.



Témoignage

“ L'accompagnement UNIHA dont la connaissance des (...) marchés a constitué un apport efficace, disponible et pertinent, tant pour l'ARS que les établissements siège d'HéliSMUR. ”

ARS Bourgogne Franche-Comté



Juste besoin

UniHA travaille en collaboration avec les utilisateurs (SAMU-SMUR), les directions achats, l'ARS pour définir le juste besoin sur une prestation particulièrement technique.



Etablissements accompagnés

Groupements :

Amiens - Laon

Bourgogne Franche-Comté

Bretagne

Centre

Grand Est

Rhône Alpes

Languedoc Roussillon

Lille - Arras

Nouvelle Aquitaine

Pays de la Loire

Provence Alpes Côte d'Azur

Etablissements seuls :

CHI Alençon

CH Cayenne

CH Chambéry

CHU Rouen

CHU Saint Etienne

CHU La Réunion (création de base)

GIP TSH Ile de France (Créteil)

CH Mayotte

CHU Clermont Ferrand



Vous souhaitez être accompagné ?

Démarche accessible aux établissements membres et non membres d'UniHA, contactez-nous.



Informations auprès de la filière Transports :



COORDONNATEUR : Florence MARQUES
ACHÉTEUR : Antoine GARRIGUE-GUYONNAUD
Email : antoine.garrigue@uniha.org
Tel : 06 45 55 08 22





FICHE MARCHÉS

LOCATION LONGUE DUREE DE VEHICULES (LLD)

Une offre clé en main permettant d'externaliser la prestation garage des établissements avec un interlocuteur dédié.

Gains estimés

3%

en moyenne

Titulaires

▪ Lot 1 :
LEASE PLAN



▪ Lot 2 :
PETIT FORESTIER
LOCATION



▪ Lot 3 :
VIA LOCATION



Moyen d'accès



CENTRALE D'ACHAT

Durée du marché



4 ans

04/2019 à 03/2023



MARCHÉ ACTIF

Descriptif du marché

Lancé en centrale d'achat, ce marché de 4 ans permettra de louer des véhicules pour une durée de 24 à 72 mois.

Il apporte un double intérêt aux établissements :

- répondre aux objectifs fixés par la loi de transition énergétique à travers un renouvellement du parc automobile
- anticiper les dépenses d'exploitation grâce à un loyer connu à l'avance.

Ce marché offre la possibilité de louer l'intégralité de sa flotte automobile, allant du véhicule particulier au poids lourd, en passant par les véhicules utilitaires dont le Poids Total Autorisé en Charge (PTAC) est ≤ à 3,5T.

Cette location comprend également :

- des prestations associées telles que la maintenance, le dépannage, le changement de pneus tout temps/hiver...
- une flotte respectant les normes EURO 6
- une assistance et un dépannage 24/24h, 7j/7 avec mise à disposition d'un véhicule de remplacement si immobilisation.

Il est également possible d'accéder à des prestations supplémentaires à la demande :

- assurance du parc sous contrat et fourniture des attestations d'assurance
- formation à l'éco-conduite et à la prévention des risques
- Outils de télématique embarquée.



Les points forts

- Un interlocuteur dédié au marché
- Un marché exécuté par l'adhérent sans intermédiaire
- Un accord-cadre à bon de commande pour une facilité d'accès au marché
- Un accès au catalogue des titulaires pour tous les véhicules hors BPU.



Des experts hospitaliers

La filière Transports s'est entourée d'une équipe pluridisciplinaire composée d'hospitaliers (responsable flotte automobile, acheteurs...).

LOCATION LONGUE DUREE DE VEHICULES

Descriptif des lots

Lot 1 mono attributaire

Location longue durée de véhicules légers et petits utilitaires.

- Délai de livraison : en moyenne 3 mois
- Réseau national
- Mise à disposition d'un véhicule d'attente sur devis en attendant la livraison des véhicules
- Proactivité du couple durée/km (revue trimestrielle)
- Prestation ADBLue inclus
- Suivi de la sinistralité
- Outils de reporting ergonomique et complet

Lot 2 mono attributaire

Location longue durée de véhicules utilitaires dont le PTAC est \leq à 3,5 T - Sec / Frigorifique avec / sans hayon.

- Délai de livraison : de 18 à 19 semaines
- Large réseau national
- Mise à disposition de véhicules d'attente entre l'émission du bon de commande et la livraison effective des véhicules
- Reporting semestriel
- Outil informatique de gestion et suivi de l'activité des véhicules couplé à un outil spécifique à la maintenance des véhicules frigorifiques.

Lot 3 mono attributaire

Location longue durée poids lourds Sec / Frigorifique - 7 T avec / sans hayon - 10 T ; 12 T ; 16 T avec hayon.

- Délai de livraison : de 23 à 25 semaines
- Réseau national implanté dans les grandes métropoles
- Mise à disposition de véhicules d'attente entre l'émission du bon de commande et la livraison effective des véhicules
- Outil informatique de traçabilité événementielle en temps réel.

Bon usage

- Des titulaires en mesure de vous guider dans le choix le plus adapté en terme de durée, coût, kilomètres.
- Un réajustement du couple durée / kilomètres en cours d'exécution du marché par une analyse de la loi de roulage pour proposer le meilleur forfait possible.
- La durée d'exécution des bons de commande (de 24 à 72 mois) est à dissocier de la durée du marché (48 mois).
- Contactez la filière pour prendre connaissance des prix de nos titulaires.

Définition

Louer sa flotte de véhicule permet :

- L'externalisation de la gestion de la flotte véhicule
- La réduction et la maîtrise des coûts de fonctionnement
- Le passage de la possession à l'usage.



Nous rejoindre

Vous êtes adhérent UniHA ?

Ce marché est accessible à n'importe quel moment par le biais de la centrale d'achat UniHA, en demandant une convention de mise à disposition du marché à centraleachat@uniha.org

Vous souhaitez adhérer à UniHA ?

Contactez le service Relations Etablissements à contact@uniha.org ou par téléphone au 04 86 80 04 78.



Informations auprès de la filière Transports :



COORDONNATEUR : Florence Marques
ACHETEUR : Cyril Lopez - cyril.lopez@uniha.org - 04 67 33 93 01
ASSISTANTE ACHAT : Laetitia Ducournau,
laetitia.ducournau@uniha.org - 06 78 17 29 57





FICHE MARCHÉS

TRANSPORTS AÉRIENS DE GREFFONS ET D'ÉQUIPES CHIRURGICALES ET RÉGULATION ASSOCIÉE

Transports dans l'urgence régulés par une plateforme logistique reposant sur un système solidaire de financement unique.

Gain estimé

6,4 %

en moyenne

Titulaires

Cotraitance :

- Oyonnair
- LAA



Moyens d'accès



GROUPEMENT DE COMMANDE



CENTRALE D'ACHAT

Durée du marché



5 ans

01/2019 à 12/2023

Reconductible 2 fois 1 an



MARCHÉ ACTIF

Descriptif du marché

Procédure destinée aux établissements autorisés à greffer.

Stratégie achat qui repose sur :

- La mise à disposition d'appareils récents et d'équipages expérimentés exclusivement dédiés au marché UniHA et permettant de transporter les équipes chirurgicales en vue de prélever puis de greffer les organes.
- La régulation des transports par une plate-forme logistique.
- La mutualisation des transports.
- L'harmonisation des dépenses par la mise en place d'un coût mission.



Les points forts

- Un partenariat avec l'Agence de la Biomédecine débuté en 2008.
- Une optimisation des missions dans le choix de l'appareil : *délai d'ischémie de l'organe, nombre de personnes à transporter, distance à parcourir, infrastructure de l'aéroport, etc.*
- Une prise en compte des contraintes environnementales pour les riverains dans le choix des appareils.
- Un système solidaire de financement avec l'application d'un coût mission mensuel.
- Des charges fixes (*coût d'acquisition des appareils, salaires des pilotes, maintenance*) proratisées entre les adhérents.



Des experts hospitaliers

Ce marché a été élaboré par un groupe Experts composé de l'Agence de la Biomédecine, de Professeurs, de médecins régulateurs, d'acheteurs, et d'un juriste.

TRANSPORTS AÉRIENS DE GREFFONS ET D'ÉQUIPES CHIRURGICALES ET RÉGULATION ASSOCIÉE



Descriptif

Lot unique

Absence d'allotissement justifiée par la nécessité :

- de calquer l'organisation des transports à celle édictée par l'Agence de la Biomédecine en matière d'attribution des greffons.
- d'avoir un regard permanent sur le parc des appareils disponibles imposant une convergence entre le volet régulation et celui plus opérationnel de la réalisation des missions de transport.



Témoignages

“ La disponibilité et la mobilisation progressive des appareils sur une heure, ont permis de respecter les contraintes de temps. ”

Docteur Olivier Huot
Responsable du Pôle National de Répartition des Greffons
Agence de la Biomédecine

“ Ce marché répond complètement aux objectifs de rapidité dans la procédure de prélèvement, dans le transport des équipes et des greffons, dans la notion de sécurité et la qualification des pilotes. ”

Francis NAVARRO
Professeur Chef de pôle Chirurgie hépatique, biliaire,
pancréatique et transplantation
CHU de Montpellier



Bon usage

Les établissements disposent :

- d'une flotte adaptée à leurs besoins assurant la sécurité, la qualité et la fiabilité.
 - 3 avions à réactions H24
 - 2 appareils H12
 - 10 appareils en renfort
- d'un centre de régulation H24 permettant une solidarité des territoires et un égal accès à la greffe pour les patients.



Nous rejoindre

Vous êtes adhérent UniHA ?

Ce marché est accessible à n'importe quel moment par le biais de la centrale d'achat UniHA, en demandant une convention de mise à disposition du marché à centraleachat@uniha.org

Vous souhaitez adhérer à UniHA ?

Contactez le service Relations Etablissements à contact@uniha.org ou par téléphone au 04 86 80 04 78.



Informations auprès de la filière Transports :



COORDONNATEUR : Florence MARQUES
ACHETEUR : Cyril LOPEZ cyril.lopez@uniha.org
ACHETEUR : Sandrine DENJEAN sandrine.denjean@uniha.org





FICHE MARCHÉS

TRANSPORTS SANITAIRES



MARCHÉ ACTIF

UniHA est le 1^{er} opérateur achat à vous accompagner dans l'évolution réglementaire de la réforme de l'article 80 de la LFSS entrée en vigueur le 1^{er} octobre 2018.

Gains estimés

29%

en moyenne

Titulaires

- Lot 1 :

Santé Mobilité Services L'organisateur de la mobilité des patients

Mobhilis Mobilité Accessibilité Transports



- Lot 2 : Atout Majeur Concept



Moyen d'accès



CENTRALE D'ACHAT

Durée du marché



4 ans

01/11/2018 à 31/10/2022

Descriptif du marché

Depuis le 1^{er} octobre 2018, certains transports à la charge de l'Assurance Maladie sont transférés vers les établissements prescripteurs : réforme dite de l'article 80 de la Loi de Finance de la Sécurité Sociale.

Objectifs de cette évolution réglementaire :

- Unifier les modalités de prise en charge des dépenses de transports inter et intra hospitaliers.
- Préciser les règles relatives à la prise en charge des transports patients bénéficiant de permissions de sorties.

Afin de faciliter la gestion du transport sanitaire face à ces nouvelles contraintes réglementaires, la filière Transports propose pour les GHT un nouveau marché composé :

- D'un audit de l'organisation des transports et intra hospitaliers / GHT accompagné de préconisations d'optimisation de l'organisation.
- D'un accompagnement au changement, à la gestion de la transition et à la mise en place de marchés de transports de patients.
- D'un outil de gestion de régulation des transports de patients.



Les points forts

- Accord-cadre pour apporter de la souplesse aux adhérents
- Stratégie achat soutenue par le Ministère de la Santé et de la Solidarité
- Evaluer votre organisation des flux patients avec des consultants experts
- Optimiser vos demandes de transports via des outils de pilotage
- Maîtriser votre budget transports



Des experts hospitaliers

La filière Transports s'est entourée d'une équipe pluridisciplinaire composée d'hospitaliers : responsables transport, acheteurs, régulateurs... mais aussi d'institutions : ARS et CNAM.

TRANSPORTS SANITAIRES



Descriptif des lots

Lot 1 multi attributaires

- Audit de la fonction transport de patients,
- Accompagnement à la mise en place du plan d'action et de marchés de transport de patients.

Ce lot regroupe l'ensemble des prestations intellectuelles sous forme de 3 composantes :

- Audit de la fonction transport de patients
- Accompagnement à la mise en place du plan d'action
- Accompagnement à l'élaboration d'un cahier des charges de marché de transport de patients

Titulaires :

- SANTÉ MOBILITÉ SERVICES
- MOBILIS
- CNEH
- ADOPALE
- SGS-AMBLER

Lot 2 multi attributaires

Principaux éditeurs d'outils de régulation sur le marché

- Fourniture,
- Mise en place d'un outil de régulation des transports de patients,
- Suivi de son exécution.

Titulaires :

- ATOUT MAJEUR CONCEPT
- AD'VALOREM
- SANILEA
- GEO SOFT
- APPLIGOS-OPENDEV



Témoignage

“ La mise en place de l'article 80 a de nombreux impacts pour les établissements de santé et pour les transporteurs. L'accompagnement des établissements à travers un état des lieux de la fonction transport de patients et la mise en place d'un outil de régulation est une réelle plus-value apportée par UniHA qui devrait permettre une meilleure gestion des flux de patients ”

Fabienne BILLAULT,

Présidente de l'Association des responsables des transports et de la logistique à l'hôpital (ARTLH)



Informations auprès de la filière Transports :



COORDONNATEUR : Florence MARQUEZ

ACHETEURS :

Sandrine DENJEAN - Tél : 04 67 33 92 80 - sandrine.denjean@uniha.org

Cyril LOPEZ - Tél : 04 67 33 93 01 - cyril.lopez@uniha.org

ASSISTANT ACHAT :

Laetitia DUCOURNAU - Tél : 06 78 17 29 57 - laetitia.ducournau@uniha.org



Bon usage

Une boîte à outils permettant aux établissements de relancer leurs marchés subséquents est mis à disposition des adhérents.



Nous rejoindre

Vous êtes adhérent UniHA ?

Ce marché est accessible à n'importe quel moment par le biais de la centrale d'achat UniHA, en demandant une convention de mise à disposition du marché à centraleachat@uniha.org

Vous souhaitez adhérer à UniHA ?

Contactez le service Relations Etablissements à contact@uniha.org ou par téléphone au 04 86 80 04 78.



FICHE MARCHÉS

VEHICULES DE TRANSPORT DE PATIENTS (Acquisition)

Acquisition de véhicules de transport sanitaires en achat ou location.

Gains estimés

8,5%

en moyenne

Titulaires

- Groupe RENAULT

- BRUNO SCHERER ENTREPRISE _BSE



- FRAIKIN ASSETS & FRAIKIN France



- TOLERIE INDUSTRIELLE DE BREZOLLES _TIB



Moyens d'accès



GROUPEMENT DE COMMANDE



CENTRALE D'ACHAT

Durée du marché



4 ans

Septembre 2020 à août 2024

Descriptif du marché

Lancé en groupement de commande et disponible en centrale d'achat, cet accord-cadre mono attributaire à bon de commande permet la fourniture de véhicules de transport sanitaires :

- Acquisition en mode **ACHAT** des véhicules suivants :
 - Ambulances de type A
 - Ambulances de type B fourgon $\leq 3,5T$
 - Ambulances de type C fourgon
 - Ambulances de type B $\leq 3,5T$ et C cellules carrées $> 3,5T$
 - Véhicules sanitaires de type VLM : Berline Break / Multispace / Tout-terrain
 - Véhicules de transport de produits de santé L1H1 et L2H1
 - Véhicules de transport de personnes à mobilité réduite avec 4 places + 1 fauteuil et avec 4 places + 2 fauteuils
 - Véhicules de transport de personnes à mobilité réduite bariatriques avec 4 places + 1 fauteuil pour patient bariatrique
 - Véhicules funéraires
- Acquisition en mode **LOCATION** de l'ensemble des véhicules cités au-dessus : véhicules sanitaires, véhicules de transport de personnes à mobilité réduite, de véhicules funéraires.

Les points forts

- Des délais de livraison plafonds qui pourront être raccourcis en fonction des engagements permettant la constitution d'un stock de châssis.
- Une offre complète proposant de l'achat et de la location.
- Un lot location, reprenant l'ensemble des 9 lots d'achat, permettant aux hôpitaux de maîtriser leur budget.
- Une offre adaptée aux besoins des hôpitaux.
- Une relation directe entre l'hôpital et le titulaire.

Des experts hospitaliers

Des utilisateurs, des responsables transport, des responsables de garage et des acheteurs ont travaillé avec la filière transport pour construire un marché sur mesure.



MARCHÉ ACTIF



Descriptif des lots

Lot 1 : Achat de véhicules sanitaires de type A

➤ Titulaire : RENAULT

Lot 2 : Achat de véhicules sanitaires de type B fourgon

➤ Titulaire : RENAULT

Lot 3 : Achat de véhicules sanitaires de type C fourgon

➤ Titulaire : BRUNO SCHERER ENTREPRISE _BSE

Lot 4 : Achat de véhicules sanitaires de type B et C cellules carrées

➤ Titulaire : TOLERIE INDUSTRIELLE DE BREZOLLES _TIB

Lot 5 : Achat de véhicules sanitaires de type VLM

➤ Titulaire : en cours de notification

Lot 6 : Achat de véhicules de transport de produits de santé

➤ Titulaire : relance en cours

Lot 7 : Achat de véhicules de transport de personnes à mobilité réduite

➤ Titulaire : relance en cours

Lot 8 : Achat de véhicules de transport de personnes à mobilité réduite bariatrique

➤ Titulaire : relance en cours

Lot 9 : Achat de véhicules funéraires

➤ Titulaire : RENAULT

Lot 10 : Location de véhicules sanitaires, de véhicules de transport de personnes à mobilité réduite, de véhicules funéraires

➤ Titulaire : FRAIKIN ASSETS & FRAIKIN France



Bon usage

Des configurations différentes pour un même véhicule permettent à chaque établissement de répondre à ses particularités.

Lors de l'émission du bon de commande, l'établissement adhérent devra déterminer, sur la base du BPU, les équipements du véhicule et leur emplacement dans le véhicule.

➔ **Vous rapprocher de la filière transport pour obtenir de plus amples informations.**



Pourquoi louer des véhicules sanitaires ?

La location de véhicules présente plusieurs avantages :

- La maîtrise de son budget en connaissant à l'avance le montant du loyer.
- La mise à disposition d'un véhicule neuf et performant sans attendre d'obtenir un budget investissement.
- Le choix, grâce à une offre complète, du bon véhicule correspondant au besoin.



Nous rejoindre

Vous êtes adhérent UniHA ?

Ce marché est accessible à n'importe quel moment par le biais de la centrale d'achat UniHA, en demandant une convention de mise à disposition du marché à centraleachat@uniha.org

Vous souhaitez adhérer à UniHA ?

Contactez le service Relations Etablissements à contact@uniha.org ou par téléphone au 04 86 80 04 78.



Informations auprès de la filière transport :



COORDONNATEUR : Florence Marques

ACHETEURS :

▪ Cyril Lopez - cyril.lopez@uniha.org

▪ Laëtitia Ducournau - laetitia.ducournau@uniha.org - 06 78 17 29 57



CALENDRIER DES MARCHÉS

Transport



Calendrier des marchés

Segment/Procédure	2021			2022			2023			Date fin	Modalité de Porteur de marché	Modalié de Porteur de segment
	J	F	M	A	M	J	J	A	S			
Accompagnements HéliSMUR												
Acquisition de véhicules de transport de patients												
AMO hélistations hospitalières												
Brancards ambulances												
Carte carburant & badge télépéage												
Chariots automoteurs de manutention												
Convoyage de cellules souches												
EVASAN métropole et DOM-TOM												
Gestion de flotte auto et solutions de mobilité												
Location longue durée de véhicules et entretien												
Solutions d'emballage de greffons												
Transport sanitaire inter établissements												
Transports aériens de greffons et d'équipes chirurgicales BIS												

Calendrier des marchés - Légende

Vos rendez-vous :



- Recensement :**
- Étude de faisabilité
 - Constitution du groupe experts
 - Appel à candidatures des établissements
 - Recensement des besoins



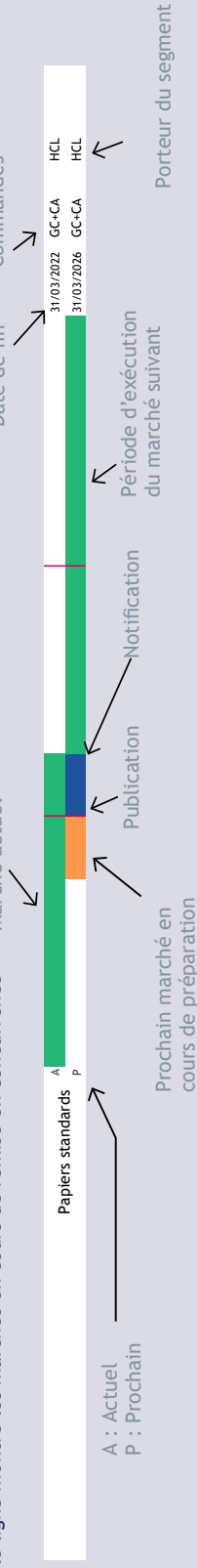
- Publication - Notification :**
- Publication de l'appel d'offres (DCE)
 - Étude des réponses et tests des produits
 - Notification : choix du ou des titulaires du marché



- Marchés actifs :**
- Période de la première commande à la dernière commande possible.
- GC : Groupement de commandes
CA : Centrale d'Achat. Les marchés spécifiés en centrale d'achat sont accessibles à n'importe quel moment. du marché

La continuité des marchés :

Cette double ligne montre les marchés en cours de remise en concurrence





L'e-catalogue

**+ de 35 000
produits référencés !**

Acheteurs, pharmaciens, retrouvez
l'offre UniHA en un clic.

Espace numérique qui
présente
les fournitures et
produits
disponibles dans les
marchés
UniHA.

Biologie

Restauration

Médicaments

Dispositifs médicaux

Hygiène & protection du corps

Consommables & équipements de soins

Dispensation produits de santé

Bureau & bureautique

Transport

Retrouvez nos marchés sur www.uniha.org



dans l'espace marché
rubrique «J'accède à un marché»

Les ambassadeurs régionaux UniHA

Une question, une demande, l'équipe Relation Établissements vous répond :

Votre ambassadeur régional est en binôme avec une assistante
située au siège d'UniHA à Lyon.

- **Ambassadrice Sud Est** : Coralie Dobrenel
06 14 39 08 05 - coralie.dobrenel@uniha.org
- **Ambassadrice Centre Sud** : Stéphanie Defrenne
06 64 98 12 54 - stephanie.defrenne@uniha.org
- **Ambassadeur Sud Ouest** : Denis Despin
06 11 30 18 19 - denis.despin@uniha.org
- **Ambassadeur Ouest** : Grégoire Joseph
06 09 24 81 81 - gregoire.joseph@uniha.org

Assistante : Céline COUVAL
04 86 80 04 79 - celine.couval@uniha.org

- **Ambassadrice Centre Est** : Marion Peuke
06 14 39 34 01 - marion.peuke@uniha.org
- **Ambassadrice Nord** : Claire Truffaut
06 09 24 74 05 - claire.truffaut@uniha.org
- **Ambassadrice Île de France** : Pauline Lelievre
06 19 51 72 79 - pauline.lelievre@uniha.org
- **Ambassadeur Nord Est** : Godefroy Scalabre
06 14 39 80 28 - godefroy.scalabre@uniha.org

Assistante : Nathalie LEBRUN
04 86 80 04 78 - nathalie.lebrun@uniha.org

CONTACTS

filière transport

CHU MONTPELLIER

Coordonnateur : Florence Marques

Acheteur : Sandrine Denjean
sandrine.denjean@uniha.org - 06 28 09 46 52

Acheteur : Cyril Lopez
cyril.lopez@uniha.org - 06 28 09 46 50

Acheteur : Antoine Garrigue-Guyonnaud
antoine.garrigue@uniha.org - 06 45 55 08 22

Assistante achat : Laëtitia Ducournau
laetitia.ducournau@uniha.org - 06 78 17 29 57



Nos livrets thématiques

Plus de 20 livrets thématiques vous attendent sur www.uniha.org rubrique «Documentations et Ressources» :



LIVRET
BIOLOGIE



LIVRET
BLANCHISSERIE



LIVRET BUREAU
BUREAUTIQUE



LIVRET CAIH



LIVRET
CARDIOLOGIE



LIVRET CONS.
ÉQUIP. UNITÉS
DE SOINS



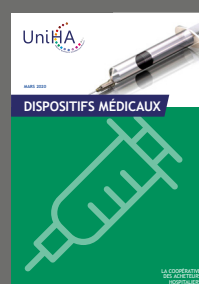
LIVRET DÉCHETS



LIVRET
DÉVELOPPEMENT
DURABLE



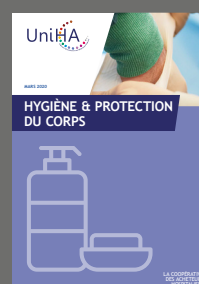
LIVRET DISP.
PRODUIS DE
SANTÉ



LIVRET
DISPOSITIFS
MÉDICAUX



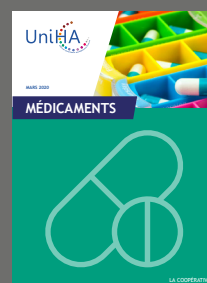
LIVRET ÉNERGIE



LIVRET HYGIÈNE
ET PROTECTION
DU CORPS



LIVRET
INGÉNIERIE
BIOMÉDICALE



LIVRET
MÉDICAMENTS



LIVRET
ONCOLOGIE



LIVRET
PÉDIATRIE



LIVRET
RESTAURATION



LIVRET RH ET
PRESTATIONS
INTELLECTUELLES



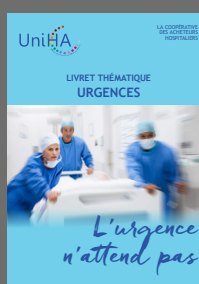
LIVRET SANTÉ
DIGITALE ET
NUMÉRIQUE



LIVRET SERVICES



LIVRET
TRANSPORTS



LIVRET
URGENCES

ET D'AUTRES LIVRETS À VENIR !